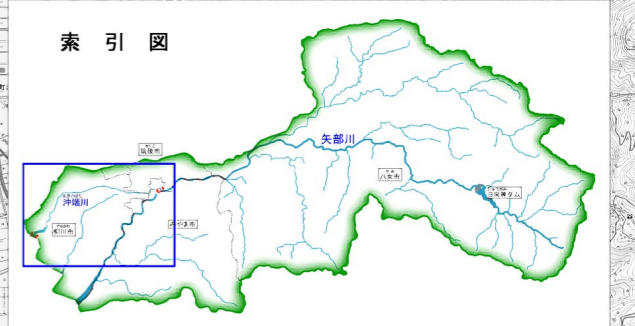
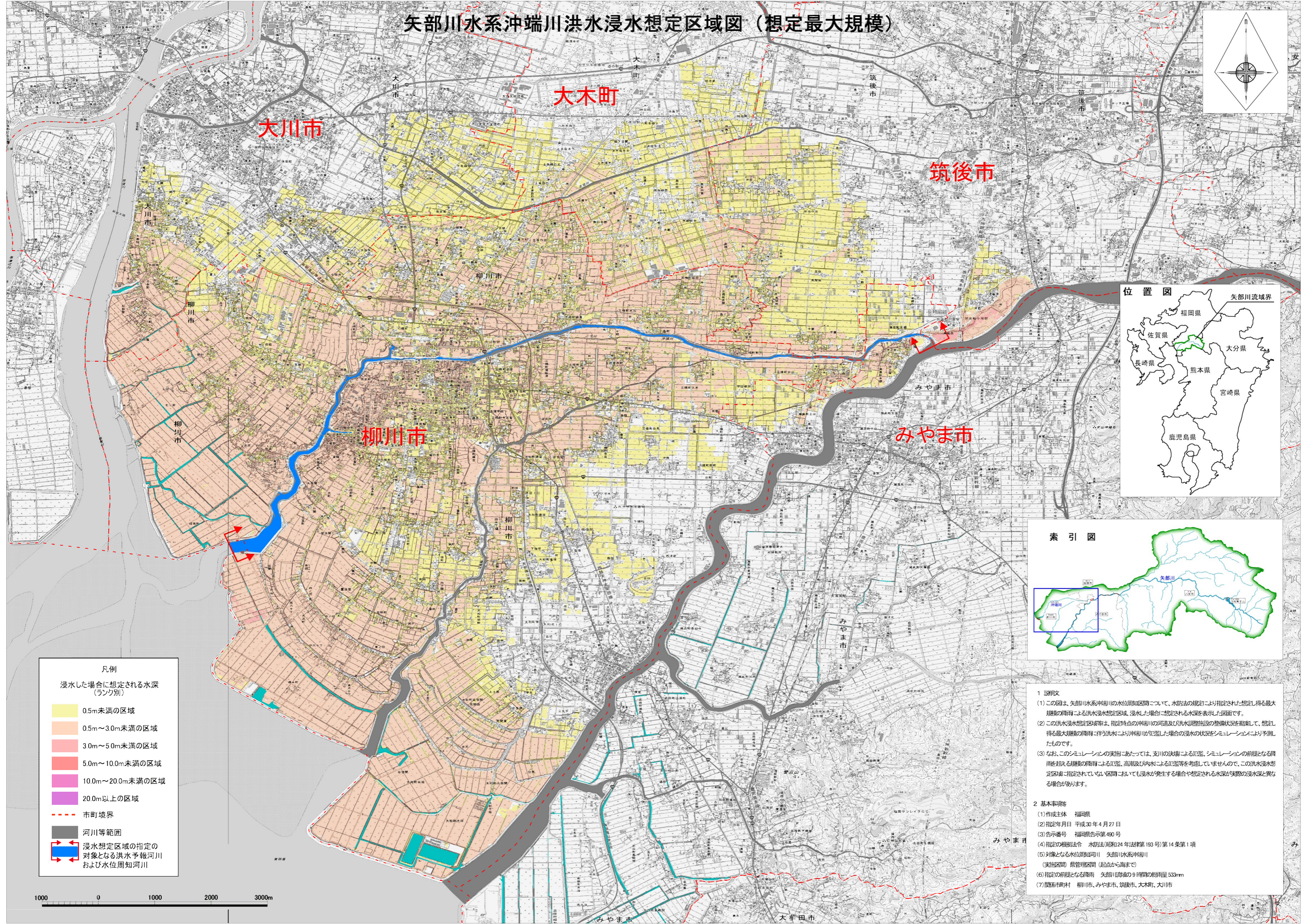
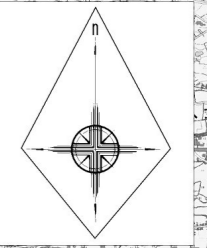


# 矢部川水系沖端川洪水浸水想定区域図（想定最大規模）



凡例

浸水した場合に想定される水深  
(ランク別)

0.5m未満の区域
0.5m～3.0m未満の区域
3.0m～5.0m未満の区域
5.0m～10.0m未満の区域
10.0m～20.0m未満の区域
20.0m以上の区域

--- 市町境界

■ 河川等範囲

→ 浸水想定区域の指定の対象となる洪水予報河川および水位周知河川

- 1 説明文
- (1) この図は、矢部川水系沖端川の水位周知区域について、水防法の規定により指定された想定し得る最大規模の降雨による洪水浸水想定区域、浸水した場合に想定される水深を表示した図面です。
  - (2) この洪水浸水想定区域等は、指定時点の沖端川の河道及び洪水調節施設の整備状況を勘案して、想定し得る最大規模の降雨に伴う洪水により沖端川に氾濫した場合の浸水の状況をシミュレーションにより予測したものです。
  - (3) なお、このシミュレーションの実態にあつては、支川の決壊による氾濫、シミュレーションの前段となる降雨を超越する規模の降雨による氾濫、高潮及び内水による氾濫等を考慮していませんので、この洪水浸水想定区域に指定されていない区域においても浸水が発生する場合があります。
- 2 基本事項等
- (1) 作成主体 福岡県
  - (2) 指定年月日 平成30年4月27日
  - (3) 告示番号 福岡県告示第490号
  - (4) 指定の根拠法令 水防法(昭和24年法律第193号)第14条第1項
  - (5) 対象となる水位周知河川 矢部川水系沖端川  
(実施区域 県管理区域(起点から海まで))
  - (6) 指定の前段となる降雨 矢部川流域の9時間間の総雨量533mm
  - (7) 関係市町村 柳川市、みやま市、筑後市、大木町、大川市

