



# 市町村財政状況の推移(平成21年度～平成25年度) その2

建制番号	市町村名
52	川崎町

(1) 歳入・歳出の推移

(単位:百万円)

区 分	H21	H22	H23	H24	H25
地方税	1,197	1,149	1,151	1,136	1,202
地方交付税	3,671	3,803	3,677	3,512	3,395
国庫支出金	1,609	1,339	877	994	1,410
県支出金	679	783	751	762	671
繰入金	21	9	11	191	40
諸収入	185	638	228	234	181
地方債	884	1,020	1,400	998	1,592
その他	1,398	1,567	1,755	1,944	1,924
歳入合計	9,644	10,308	9,850	9,771	10,415

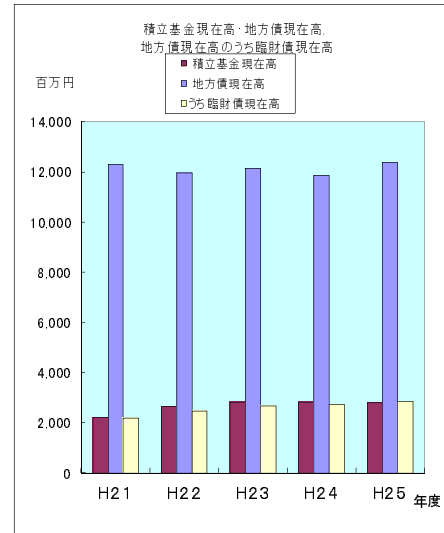
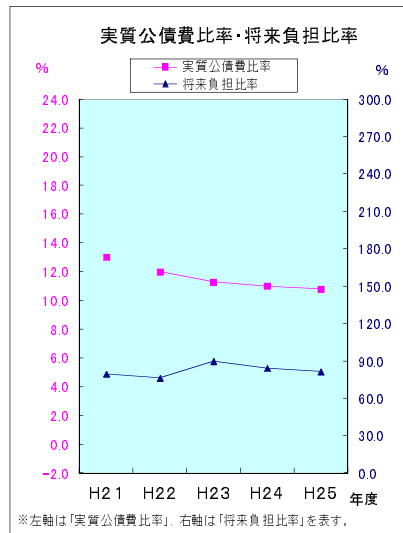
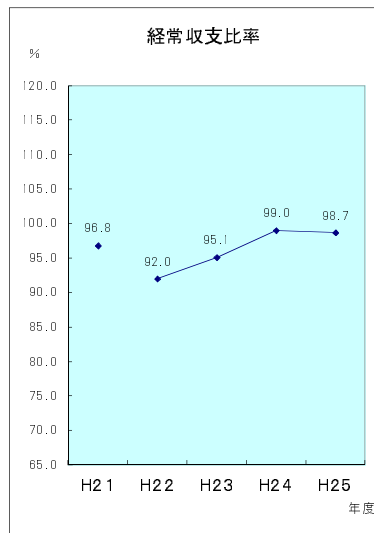
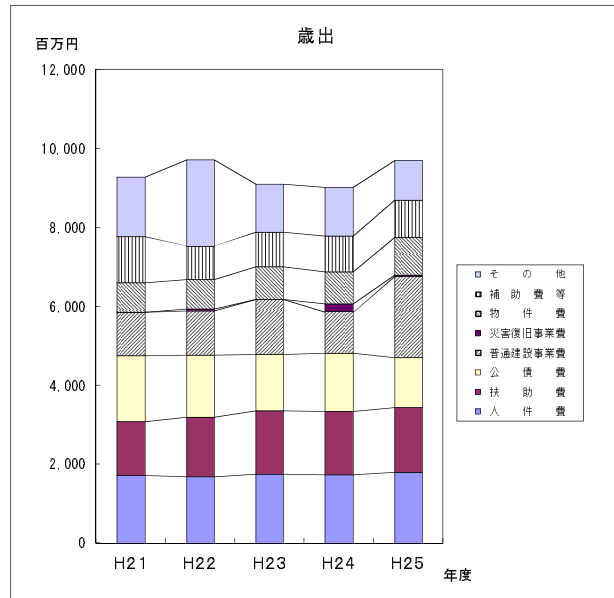
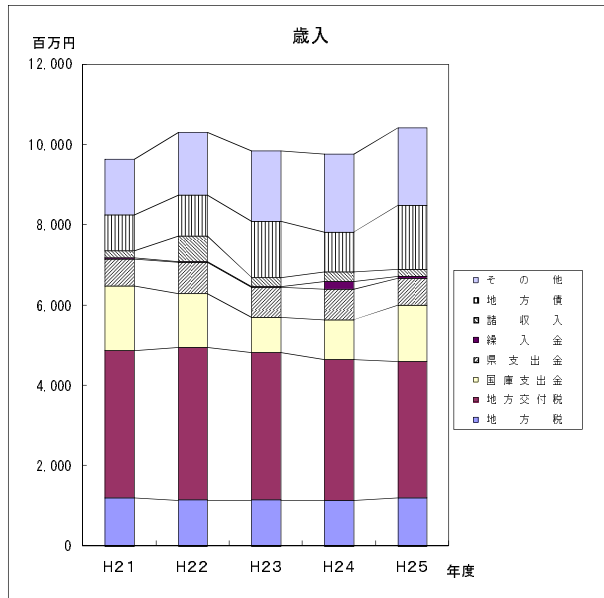
(単位:百万円)

区 分	H21	H22	H23	H24	H25
人件費	1,729	1,681	1,759	1,736	1,808
扶助費	1,357	1,521	1,597	1,613	1,633
公債費	1,670	1,571	1,430	1,475	1,259
普通建設事業費	1,096	1,113	1,394	1,048	2,063
災害復旧事業費	13	50	0	194	42
物件費	742	750	832	824	952
補助費等	1,167	853	878	896	949
その他	1,509	2,182	1,217	1,244	1,001
歳出合計	9,283	9,721	9,107	9,030	9,707

(2) 主要財政指標の推移

(単位:百万円、%)

区 分	H21	H22	H23	H24	H25
経常収支比率	96.8	92.0	95.1	99.0	98.7
実質公債費比率	13.0	12.0	11.3	11.0	10.8
将来負担比率	79.5	76.3	89.7	84.3	81.4
積立基金現在高	2,208	2,651	2,819	2,824	2,807
地方債現在高	12,286	11,968	12,151	11,872	12,384
うち臨財債現在高	2,177	2,481	2,670	2,717	2,850



※左軸は「実質公債費比率」、右軸は「将来負担比率」を表す。