

市町村財政状況の推移(平成21年度～平成25年度) その1

建制番号
24

市町村名
宮若市

(1) 歳入・歳出の推移

(単位:千円、%)

区 分	平成21年度			平成22年度			平成23年度			平成24年度			平成25年度		
	決算額	構成比	増減率	決算額	構成比	増減率	決算額	構成比	増減率	決算額	構成比	増減率	決算額	構成比	増減率
歳 入															
地方税	4,793,001	27.3	△ 3.9	4,606,932	25.1	△ 3.9	4,565,108	24.8	△ 0.9	4,578,220	24.0	0.3	4,417,901	25.8	△ 3.5
地方譲与税	189,118	1.1	△ 2.7	183,953	1.0	△ 2.7	180,069	1.0	△ 2.1	168,750	0.9	△ 6.3	160,978	0.9	△ 4.6
地方消費税交付金	349,674	2.0	△ 0.2	349,073	1.9	△ 0.2	365,513	2.0	4.7	369,965	1.9	1.2	366,812	2.1	△ 0.9
地方交付税	3,752,488	21.4	13.4	4,255,189	23.2	13.4	4,460,050	24.2	4.8	4,525,558	23.7	1.5	4,302,749	25.1	△ 4.9
分担金・負担金	155,989	0.9	△ 6.7	145,532	0.8	△ 6.7	141,588	0.8	△ 2.7	139,358	0.7	△ 1.6	161,147	0.9	15.6
使用料・手数料	443,647	2.5	0.4	445,531	2.4	0.4	452,997	2.5	1.7	457,459	2.4	1.0	424,206	2.5	△ 7.3
国庫支出金	3,326,608	19.0	9.9	3,654,953	19.9	9.9	3,197,218	17.3	△ 12.5	3,301,039	17.3	3.2	3,438,230	20.1	4.2
県支出金	986,953	5.6	7.8	1,064,179	5.8	7.8	912,435	5.0	△ 14.3	998,658	5.2	9.4	864,019	5.0	△ 13.5
財産収入	215,108	1.2	2.8	221,093	1.2	2.8	84,387	0.5	△ 61.8	95,837	0.5	13.6	88,954	0.5	△ 7.2
繰入金	118,918	0.7	△ 85.4	17,403	0.1	△ 85.4	111,830	0.6	542.6	52,934	0.3	△ 52.7	138,339	0.8	161.3
繰越金	1,320,056	7.5	△ 77.8	292,440	1.6	△ 77.8	833,817	4.5	185.1	805,304	4.2	△ 3.4	866,028	5.1	7.5
諸収入	259,288	1.5	50.2	389,456	2.1	50.2	246,712	1.3	△ 36.7	462,003	2.4	87.3	180,820	1.1	△ 60.9
地方債	1,411,409	8.0	78.8	2,523,601	13.8	78.8	2,709,896	14.7	7.4	2,959,008	15.5	9.2	1,560,616	9.1	△ 47.3
うち臨時財政対策債	544,409	3.1	76.1	958,901	5.2	76.1	863,396	4.7	△ 10.0	853,308	4.5	△ 1.2	806,016	4.7	△ 5.5
その他	212,253	1.2	△ 13.9	182,705	1.0	△ 13.9	167,459	0.9	△ 8.3	145,315	0.8	△ 13.2	154,025	0.9	6.0
歳入合計	17,534,510	100.0	4.5	18,332,040	100.0	4.5	18,429,079	100.0	0.5	19,059,408	100.0	3.4	17,124,824	100.0	△ 10.2
うち一般財源等	11,545,068	65.8	△ 0.3	11,510,085	62.8	△ 0.3	11,626,908	63.1	1.0	11,879,284	62.3	2.2	11,645,757	68.0	△ 2.0
うち経常一財等	8,542,057	48.7	2.7	8,770,188	47.8	2.7	8,971,337	48.7	2.3	9,035,682	47.4	0.7	8,632,420	50.4	△ 4.5
歳 出															
人件費	2,437,623	14.1	△ 7.3	2,259,660	12.9	△ 7.3	2,239,904	12.7	△ 0.9	2,151,636	11.8	△ 3.9	2,087,288	12.9	△ 3.0
扶助費	3,435,336	19.9	14.1	3,920,295	22.4	14.1	3,945,909	22.4	0.7	3,914,807	21.5	△ 0.8	3,949,598	24.4	0.9
公債費	2,408,199	14.0	△ 12.5	2,108,223	12.0	△ 12.5	1,941,359	11.0	△ 7.9	1,748,038	9.6	△ 10.0	1,519,147	9.4	△ 13.1
義務的経費計	8,281,158	48.0	0.1	8,288,178	47.4	0.1	8,127,172	46.1	△ 1.9	7,814,481	43.0	△ 3.8	7,556,033	46.8	△ 3.3
普通建設事業費	2,504,044	14.5	37.4	3,439,744	19.7	37.4	3,366,846	19.1	△ 2.1	4,235,967	23.3	25.8	2,466,926	15.3	△ 41.8
うち単独事業費	1,687,033	9.8	48.1	2,499,126	14.3	48.1	1,132,165	6.4	△ 54.7	1,793,215	9.9	58.4	1,184,562	7.3	△ 33.9
災害復旧事業費	465,272	2.7	5.8	492,303	2.8	5.8	129,455	0.7	△ 73.7	39,802	0.2	△ 69.3	30,821	0.2	△ 22.6
失業対策事業費	172,997	1.0	△ 9.2	156,999	0.9	△ 9.2	0	0.0	0	0.0	0	0.0	0	0.0	0.0
投資的経費計	3,142,313	18.2	30.1	4,089,046	23.4	30.1	3,496,301	19.8	△ 14.5	4,275,769	23.5	22.3	2,497,747	15.5	△ 41.6
物件費	1,743,536	10.1	4.1	1,815,696	10.4	4.1	1,918,689	10.9	5.7	1,948,233	10.7	1.5	1,953,850	12.1	0.3
維持補修費	147,181	0.9	24.0	182,512	1.0	24.0	155,607	0.9	△ 14.7	140,481	0.8	△ 9.7	131,083	0.8	△ 6.7
補助費等	2,424,277	14.1	△ 43.2	1,377,236	7.9	△ 43.2	1,395,560	7.9	1.3	1,398,524	7.7	0.2	1,548,621	9.6	10.7
うち一組負担金	906,326	5.3	△ 0.6	901,226	5.2	△ 0.6	932,233	5.3	3.4	943,680	5.2	1.2	966,282	6.0	2.4
繰出金	1,327,412	7.7	6.4	1,412,560	8.1	6.4	1,401,403	8.0	△ 0.8	1,468,675	8.1	4.8	1,690,185	10.5	15.1
積立金	156,193	0.9	100.4	312,995	1.8	100.4	1,109,043	6.3	254.3	1,127,217	6.2	1.6	756,892	4.7	△ 32.9
投資・出資・貸付金	20,000	0.1	0.0	20,000	0.1	0.0	20,000	0.1	0.0	20,000	0.1	0.0	20,000	0.1	0.0
前年度繰上充用金	0	0.0	0	0	0.0	0	0	0.0	0	0.0	0	0	0	0.0	0.0
歳出合計	17,242,070	100.0	1.5	17,498,223	100.0	1.5	17,623,775	100.0	0.7	18,193,380	100.0	3.2	16,154,411	100.0	△ 11.2
形式収支	292,440			833,817			805,304			866,028			970,413		
実質収支	164,569			654,238			680,238			774,954			914,164		

(注) 1 表示単位未満四捨五入の関係で、積上げと合計が一致しない場合がある。

(2) 主要財政指標の推移

(単位:千円、%)

区 分	平成21年度				平成22年度				平成23年度				平成24年度				平成25年度			
	数値		増減ポイント	増減率	数値		増減ポイント	増減率	数値		増減ポイント	増減率	数値		増減ポイント	増減率	数値		増減ポイント	増減率
標準財政規模	9,402,826			0.0	9,403,788			△ 1.3	9,193,383			△ 0.9	9,236,136			0.5	9,236,136			0.5
財政力指数	0.66		△ 0.02		0.58		△ 0.06		0.54		△ 0.04		0.55		0.01		0.55		0.01	
実質赤字比率	-		0.00		-		0.00		-		0.00		-		0.00		-		0.00	
連結実質赤字比率	-		0.00		-		0.00		-		0.00		-		0.00		-		0.00	
実質公債費比率	12.7		△ 1.0		10.8		△ 0.9		9.0		△ 1.8		7.5		△ 1.5		7.5		△ 1.5	
将来負担比率	29.4		△ 5.4		9.8		△ 14.2		-		△ 9.8		-		0.0		-		0.0	
経常収支比率	103.2		△ 14.6		86.8		△ 1.8		84.6		△ 2.2		87.8		3.2		87.8		3.2	
積立基金現在高	7,212,640			4.2	8,512,152			13.3	9,586,435			12.6	10,330,107			7.8	10,330,107			7.8
財政調整基金	1,515,226			12.3	2,690,345			58.0	2,792,098			3.8	3,161,632			13.2	3,161,632			13.2
減債基金	373,309			0.0	373,384			0.0	373,574			0.0	373,733			0.0	373,733			0.0
その他特定目的基金	5,324,105			2.2	5,448,313			0.2	6,420,763			17.8	6,794,742			5.8	6,794,742			5.8
地方債現在高	13,925,076			4.5	15,532,914			6.7	16,953,993			9.1	17,207,557			1.5	17,207,557			1.5
うち臨時財政対策債	3,656,304			21.2	5,071,292			14.4	5,685,545			12.1	6,235,288			9.7	6,235,288			9.7
税徴収率(合計)	98.3		0.1		98.2		△ 0.2		98.3		0.1		98.5		0.2		98.5		0.2	
税徴収率(市町村民税)	97.1		0.8		97.9		0.0		98.1		0.2		98.2		0.1		98.2		0.1	
税徴収率(固定資産税)	98.8		△ 0.2		98.3		△ 0.3		98.4		0.1		98.5		0.1		98.5		0.1	

(注) 1 税の徴収率は、「合計」・「市町村民税」・「固定資産税」とも現年分に係るものである。

(注) 2 標準財政規模は、臨時財政対策債発行可能額を含めたものである。

(注) 3 表示単位未満四捨五入の関係で、積上げと合計が一致しない場合がある。

市町村財政状況の推移(平成21年度～平成25年度) その2

建制番号	市町村名
24	宮若市

(1) 歳入・歳出の推移

(単位:百万円)

区 分	H21	H22	H23	H24	H25
地方税	4,793	4,607	4,565	4,578	4,418
地方交付税	3,752	4,255	4,460	4,526	4,303
国庫支出金	3,327	3,655	3,197	3,301	3,438
県支出金	987	1,064	912	999	864
繰入金	119	17	112	53	138
諸収入	259	389	247	462	181
地方債	1,411	2,524	2,710	2,959	1,561
その他	2,887	1,821	2,226	2,181	2,222
歳入合計	17,535	18,332	18,429	19,059	17,125

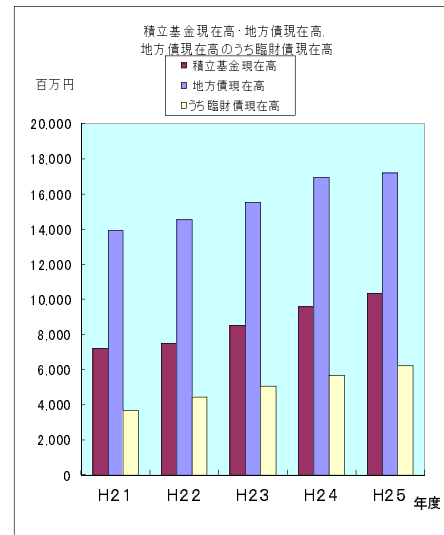
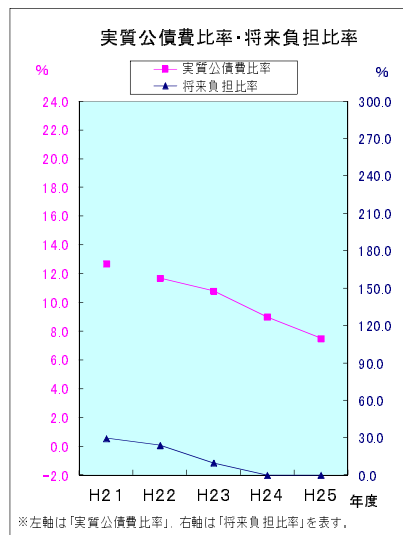
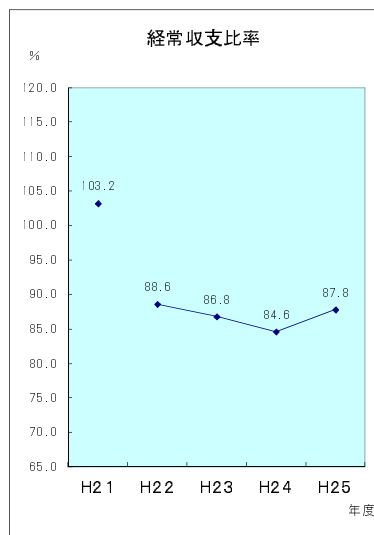
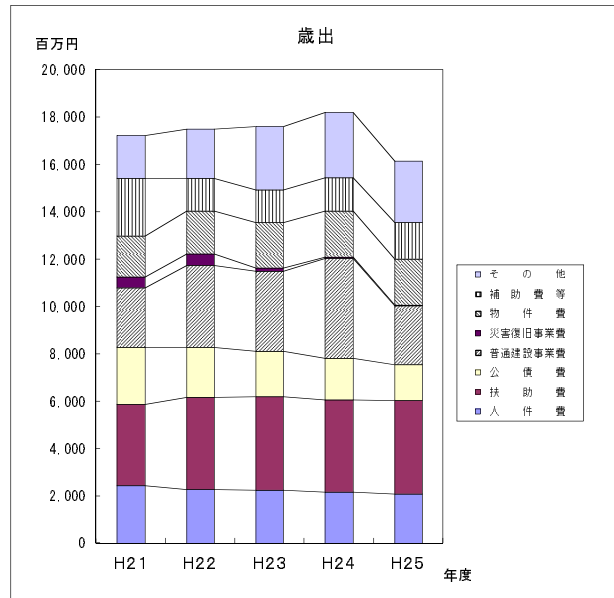
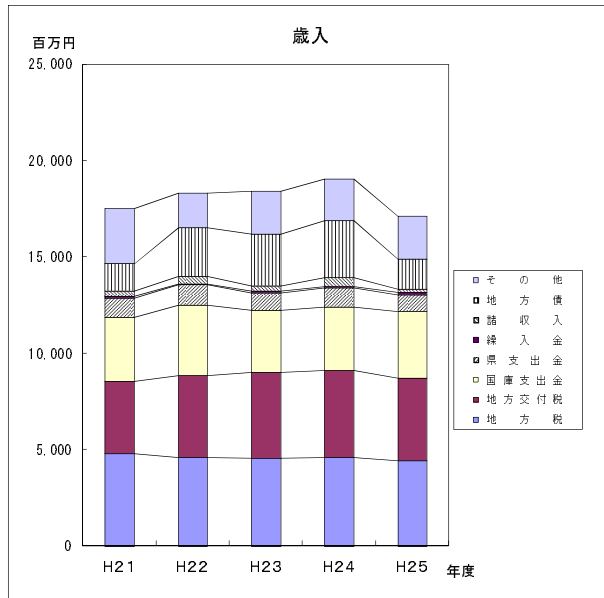
(単位:百万円)

区 分	H21	H22	H23	H24	H25
人件費	2,438	2,260	2,240	2,152	2,087
扶助費	3,435	3,920	3,946	3,915	3,950
公債費	2,408	2,108	1,941	1,748	1,519
普通建設事業費	2,504	3,440	3,367	4,238	2,467
災害復旧事業費	465	492	129	40	31
物件費	1,744	1,816	1,919	1,948	1,954
補助費等	2,424	1,377	1,396	1,399	1,549
その他	1,824	2,085	2,686	2,755	2,597
歳出合計	17,242	17,498	17,624	18,193	16,154

(2) 主要財政指標の推移

(単位:百万円、%)

区 分	H21	H22	H23	H24	H25
経常収支比率	103.2	88.6	86.8	84.6	87.8
実質公債費比率	12.7	11.7	10.8	9.0	7.5
将来負担比率	29.4	24.0	9.8	-	-
積立基金現在高	7,213	7,515	8,512	9,586	10,330
地方債現在高	13,925	14,553	15,533	16,954	17,208
うち臨財債現在高	3,656	4,432	5,071	5,686	6,235



※左軸は「実質公債費比率」、右軸は「将来負担比率」を表す。