

# 市町村財政状況の推移(平成21年度～平成25年度) その1

建制番号	10
------	----

市町村名	筑後市
------	-----

## (1) 歳入・歳出の推移

(単位:千円、%)

区 分	平成21年度			平成22年度			平成23年度			平成24年度			平成25年度		
	決算額	構成比	増減率	決算額	構成比	増減率	決算額	構成比	増減率	決算額	構成比	増減率	決算額	構成比	増減率
歳 入															
地方税	5,458,743	32.4	0.7	5,498,552	29.3	0.7	5,628,791	32.6	2.4	5,517,264	31.3	△ 2.0	5,644,393	30.1	2.3
地方譲与税	186,986	1.1	△ 2.6	182,072	1.0	△ 2.6	177,959	1.0	△ 2.3	165,606	0.9	△ 6.9	159,714	0.9	△ 3.6
地方消費税交付金	457,675	2.7	△ 0.2	456,889	2.4	△ 0.2	458,100	2.7	0.3	460,342	2.6	0.5	456,418	2.4	△ 0.9
地方交付税	3,617,655	21.4	11.7	4,041,273	21.5	11.7	4,154,453	24.1	2.8	3,990,079	22.6	△ 4.0	3,973,069	21.2	△ 0.4
分担金・負担金	310,721	1.8	2.9	319,873	1.7	2.9	360,282	2.1	12.6	325,543	1.8	△ 9.6	328,703	1.8	1.0
使用料・手数料	244,332	1.4	△ 1.0	241,997	1.3	△ 1.0	240,033	1.4	△ 0.8	230,561	1.3	△ 3.9	235,153	1.3	2.0
国庫支出金	2,923,794	17.3	△ 5.5	2,763,254	14.7	△ 5.5	2,390,002	13.9	△ 13.5	2,154,765	12.2	△ 9.8	2,475,309	13.2	14.9
県支出金	1,128,839	6.7	38.1	1,559,390	8.3	38.1	1,286,047	7.5	△ 17.5	1,405,447	8.0	9.3	1,380,688	7.4	△ 1.8
財産収入	40,227	0.2	△ 12.8	35,063	0.2	△ 12.8	22,463	0.1	△ 35.9	88,269	0.5	293.0	170,855	0.9	93.6
繰入金	0	0.0	皆増	11,125	0.1	皆増	1,703	0.0	△ 84.7	15,910	0.1	834.2	703,091	3.8	4319.2
繰越金	806,242	4.8	22.7	989,120	5.3	22.7	747,565	4.3	△ 24.4	917,225	5.2	22.7	1,267,915	6.8	38.2
諸収入	469,918	2.8	5.9	497,520	2.7	5.9	576,469	3.3	15.9	719,899	4.1	24.9	481,404	2.6	△ 33.1
地方債	1,031,008	6.1	92.3	1,982,336	10.6	92.3	1,049,550	6.1	△ 47.1	1,513,360	8.6	44.2	1,317,010	7.0	△ 13.0
うち臨時財政対策債	603,108	3.6	66.1	1,001,836	5.3	66.1	835,750	4.8	△ 16.6	834,460	4.7	△ 0.2	862,410	4.6	3.3
その他	197,633	1.2	△ 9.8	178,337	1.0	△ 9.8	154,096	0.9	△ 13.6	139,570	0.8	△ 9.4	149,480	0.8	7.1
歳入合計	16,873,773	100.0	11.2	18,756,801	100.0	11.2	17,247,513	100.0	△ 8.0	17,643,840	100.0	2.3	18,743,202	100.0	6.2
うち一般財源等	11,914,784	70.6	4.0	12,394,808	66.1	4.0	12,197,171	70.7	△ 1.6	12,164,812	68.9	△ 0.3	13,432,994	71.7	10.4
うち経常一財等	9,236,734	54.7	4.2	9,623,123	51.3	4.2	9,827,849	57.0	2.1	9,485,813	53.8	△ 3.5	9,655,812	51.5	1.8
歳 出															
人件費	3,163,067	19.9	△ 8.0	2,911,448	16.2	△ 8.0	2,891,647	17.7	△ 0.7	2,839,272	17.3	△ 1.8	2,952,006	17.9	4.0
扶助費	3,053,359	19.2	24.4	3,798,778	21.1	24.4	3,934,489	24.1	3.6	4,070,480	24.9	3.5	4,129,188	25.0	1.4
公債費	1,703,789	10.7	△ 10.2	1,529,213	8.5	△ 10.2	1,596,653	9.8	4.4	1,647,669	10.1	3.2	1,522,523	9.2	△ 7.6
義務的経費計	7,920,215	49.9	4.0	8,239,439	45.8	4.0	8,422,789	51.6	2.2	8,557,421	52.3	1.6	8,603,717	52.1	0.5
普通建設事業費	1,695,961	10.7	94.8	3,303,982	18.3	94.8	1,465,678	9.0	△ 55.6	1,252,397	7.6	△ 14.6	1,947,238	11.8	55.5
うち単独事業費	903,733	5.7	39.4	1,259,372	7.0	39.4	780,371	4.8	△ 38.0	701,801	4.3	△ 10.1	1,003,192	6.1	42.9
災害復旧事業費	20,440	0.1	181.7	57,581	0.3	181.7	18,496	0.1	△ 67.9	194,307	1.2	950.5	34,373	0.2	△ 82.3
失業対策事業費	0	0.0	0.0	0	0.0	0	0	0.0	0	0.0	0	0	0	0.0	
投資的経費計	1,716,401	10.8	95.8	3,361,563	18.7	95.8	1,484,174	9.1	△ 55.8	1,446,704	8.8	△ 2.5	1,981,611	12.0	37.0
物件費	1,435,535	9.0	3.0	1,478,318	8.2	3.0	1,688,112	10.3	14.2	1,604,428	9.8	△ 5.0	1,619,025	9.8	0.9
維持補修費	99,127	0.6	△ 8.2	90,968	0.5	△ 8.2	114,051	0.7	25.4	155,317	0.9	36.2	112,438	0.7	△ 27.6
補助費等	2,551,844	16.1	△ 10.8	2,275,173	12.6	△ 10.8	1,763,539	10.8	△ 22.5	1,758,504	10.7	△ 0.3	1,735,225	10.5	△ 1.3
うち一組負担金	625,816	3.9	4.8	655,625	3.6	4.8	669,069	4.1	2.1	637,039	3.9	△ 4.8	563,547	3.4	△ 11.5
繰出金	1,635,305	10.3	9.3	1,787,481	9.9	9.3	1,888,875	11.6	5.7	1,965,558	12.0	4.1	2,029,525	12.3	3.3
積立金	227,120	1.4	108.7	474,102	2.6	108.7	579,409	3.5	22.2	149,751	0.9	△ 74.2	16,152	0.1	△ 89.2
投資・出資・貸付金	299,106	1.9	1.0	302,192	1.7	1.0	389,339	2.4	28.8	738,242	4.5	89.6	410,137	2.5	△ 44.4
前年度繰上充用金	0	0.0	0.0	0	0.0	0	0	0.0	0	0.0	0	0	0	0.0	
歳出合計	15,884,653	100.0	13.4	18,009,236	100.0	13.4	16,330,288	100.0	△ 9.3	16,375,925	100.0	0.3	16,507,830	100.0	0.8
形式収支	989,120			747,565			917,225			1,267,915			2,235,572		
実質収支	497,914			522,782			891,405			1,165,905			772,133		

(注) 1 表示単位未満四捨五入の関係で、積上げと合計が一致しない場合がある。

## (2) 主要財政指標の推移

(単位:千円、%)

区 分	平成21年度			平成22年度			平成23年度			平成24年度			平成25年度		
	数値	増減ポイント	増減率	数値	増減ポイント	増減率	数値	増減ポイント	増減率	数値	増減ポイント	増減率	数値	増減ポイント	増減率
標準財政規模	9,621,783		3.6	9,964,288		3.6	10,113,291		1.5	10,104,435		△ 0.1	10,167,948		0.6
財政力指数	0.67	△ 0.05		0.62	△ 0.05		0.59	△ 0.03		0.58	△ 0.01		0.58	0.00	
実質赤字比率	-	0.00		-	0.00		-	0.00		-	0.00		-	0.00	
連結実質赤字比率	-	0.00		-	0.00		-	0.00		-	0.00		-	0.00	
実質公債費比率	12.5	△ 0.5		12.0	△ 0.5		11.7	△ 0.3		11.4	△ 0.3		11.0	△ 0.4	
将来負担比率	83.0	△ 7.8		75.2	△ 7.8		63.2	△ 12.0		56.2	△ 7.0		58.0	1.8	
経常収支比率	90.1	△ 5.0		85.1	△ 5.0		89.2	4.1		94.2	5.0		91.7	△ 2.5	
積立基金現在高	4,399,601		10.7	4,872,081		10.7	5,449,787		11.9	5,583,628		2.5	4,896,739		△ 12.3
財政調整基金	1,999,496		17.1	2,341,068		17.1	2,706,310		15.6	2,839,624		4.9	2,145,854		△ 24.4
減債基金	161,316		62.5	262,123		62.5	463,015		76.6	464,539		0.3	466,058		0.3
その他特定目的基金	2,238,789		1.3	2,268,890		1.3	2,280,462		0.5	2,279,465		0.0	2,284,827		0.2
地方債現在高	13,552,064		5.2	14,262,194		5.2	13,963,999		△ 2.1	14,058,861		0.7	14,058,975		0.0
うち臨時財政対策債	3,825,653		21.1	4,632,994		21.1	5,250,923		13.3	5,845,085		11.3	6,432,384		10.0
税徴収率(合計)	97.7	0.6		98.3	0.6		98.3	0.0		98.3	0.0		98.5	0.2	
税徴収率(市町村民税)	97.9	0.6		98.5	0.6		98.7	0.2		98.4	△ 0.3		98.8	0.4	
税徴収率(固定資産税)	97.4	0.6		98.0	0.6		97.9	△ 0.1		98.0	0.1		98.1	0.1	

(注) 1 税の徴収率は、「合計」・「市町村民税」・「固定資産税」とも現年分に係るものである。

(注) 2 標準財政規模は、臨時財政対策債発行可能額を含めたものである。

(注) 3 表示単位未満四捨五入の関係で、積上げと合計が一致しない場合がある。

# 市町村財政状況の推移(平成21年度～平成25年度) その2

建制番号	市町村名
10	筑後市

(1) 歳入・歳出の推移

(単位:百万円)

区 分	H21	H22	H23	H24	H25
地方税	5,459	5,499	5,629	5,517	5,644
地方交付税	3,618	4,041	4,154	3,990	3,973
国庫支出金	2,924	2,763	2,390	2,155	2,475
県支出金	1,129	1,559	1,286	1,405	1,381
繰入金	0	11	2	16	703
諸収入	470	498	576	720	481
地方債	1,031	1,982	1,050	1,513	1,317
その他	2,243	2,404	2,161	2,328	2,769
歳入合計	16,874	18,757	17,248	17,644	18,743

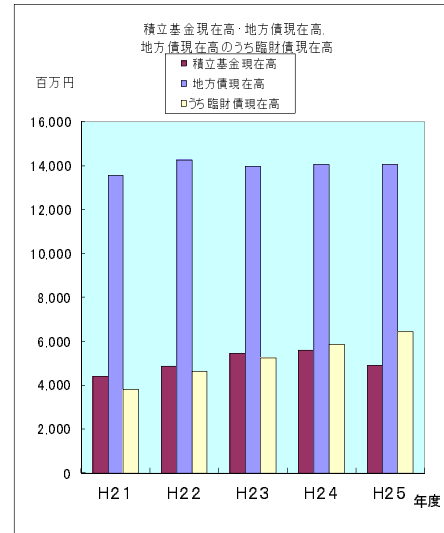
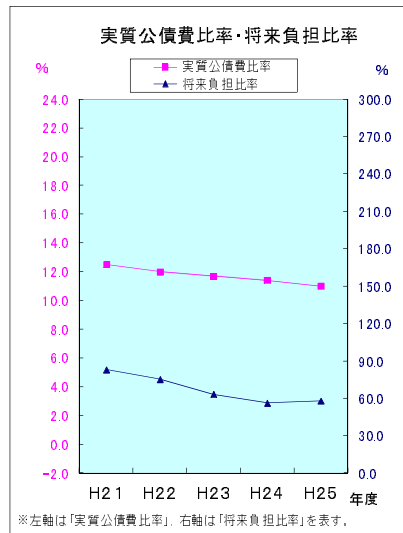
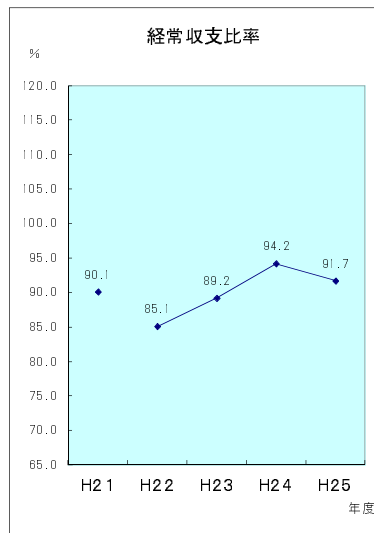
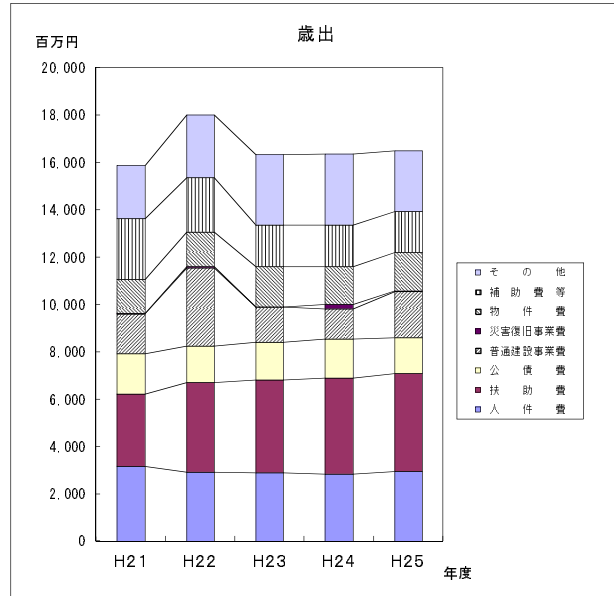
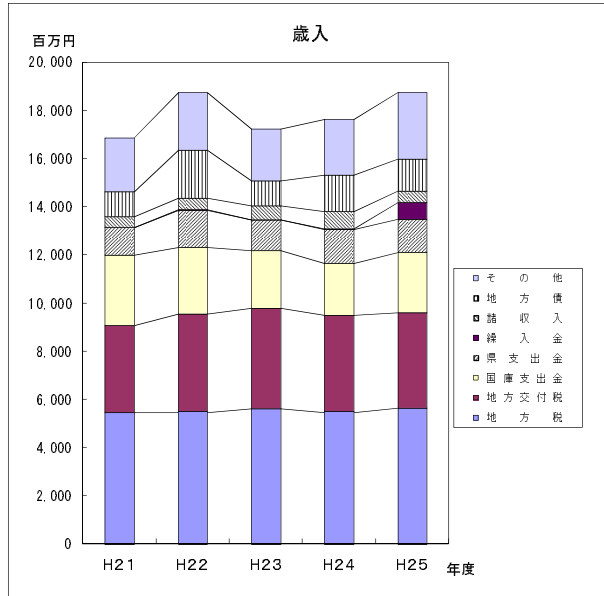
(単位:百万円)

区 分	H21	H22	H23	H24	H25
人件費	3,163	2,911	2,892	2,839	2,952
扶助費	3,053	3,799	3,934	4,070	4,129
公債費	1,704	1,529	1,597	1,648	1,523
普通建設事業費	1,696	3,304	1,466	1,252	1,947
災害復旧事業費	20	58	18	194	34
物件費	1,436	1,478	1,688	1,604	1,619
補助費等	2,552	2,275	1,764	1,759	1,735
その他	2,261	2,655	2,971	3,010	2,569
歳出合計	15,885	18,009	16,330	16,376	16,508

(2) 主要財政指標の推移

(単位:百万円、%)

区 分	H21	H22	H23	H24	H25
経常収支比率	90.1	85.1	89.2	94.2	91.7
実質公債費比率	12.5	12.0	11.7	11.4	11.0
将来負担比率	83.0	75.2	63.2	56.2	58.0
積立基金現在高	4,400	4,872	5,450	5,584	4,897
地方債現在高	13,552	14,262	13,964	14,059	14,059
うち臨財債現在高	3,826	4,633	5,251	5,845	6,432



※左軸は「実質公債費比率」、右軸は「将来負担比率」を表す。