

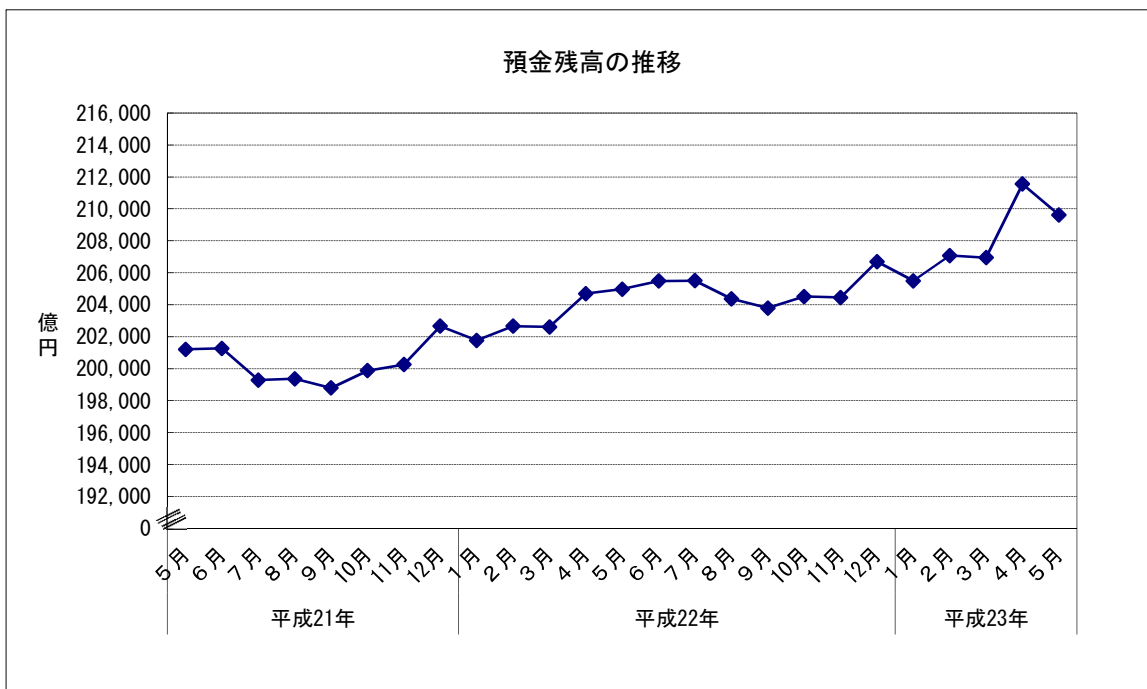
金融

1 預金残高（2011年5月） （1）前月比：2か月ぶりのマイナス

		預金残高	前月比
平成22年 (2010)	5月	204,979	0.14
	6月	205,491	0.25
	7月	205,510	0.01
	8月	204,377	▲ 0.55
	9月	203,798	▲ 0.28
	10月	204,512	0.35
	11月	204,454	▲ 0.03
	12月	206,700	1.10
平成23年 (2011)	1月	205,492	▲ 0.58
	2月	207,080	0.77
	3月	206,947	▲ 0.06
	4月	211,558	2.23
	5月	209,622	▲ 0.92

資料出所：日本銀行福岡支店、JA福岡信連
預金残高単位：億円

※預金残高は国内銀行及び農業協同組合の合計



金融

3 金利(九州・沖縄地銀20行(うち地銀12行、第二地銀8行)貸出約定平均金利)(2011年5月)

(1) 総合金利

ア 前月差： 2か月ぶりの下落

イ 前年同月差： 27か月連続の下落

(2) 短期金利

ア 前月差： 2か月ぶりの上昇

イ 前年同月差： 4か月ぶりの上昇

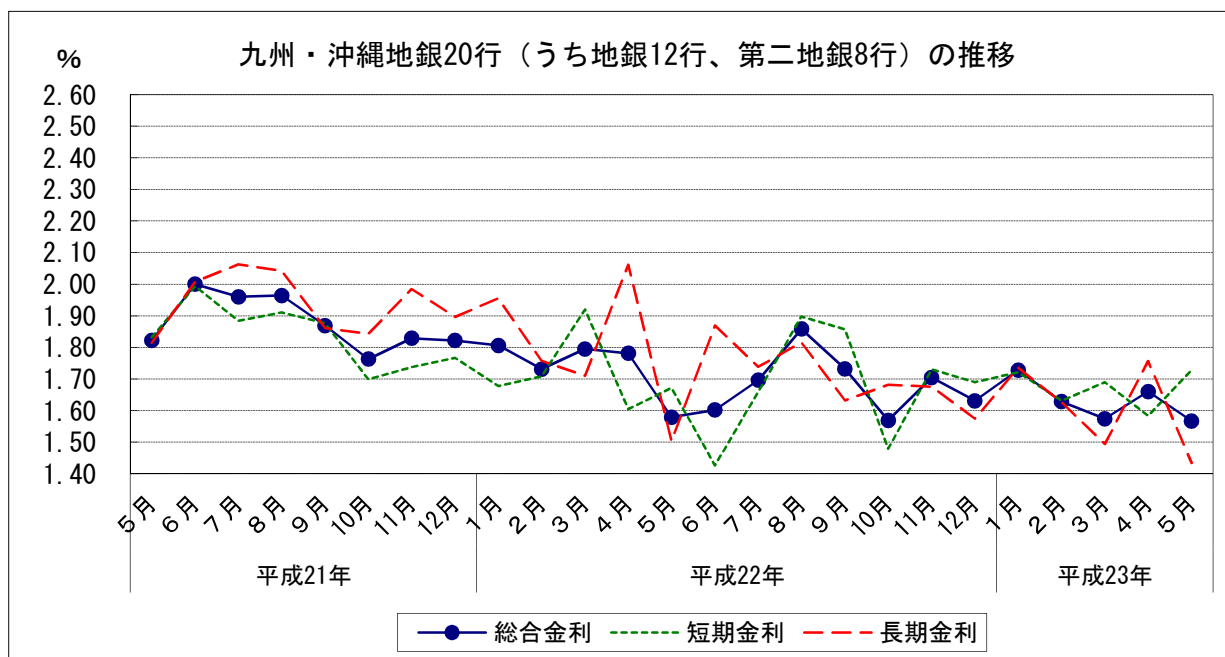
(3) 長期金利

ア 前月差： 2か月ぶりの下落

イ 前年同月差： 13か月連続の下落

		総合金利		短期金利		長期金利				
		前月差	前年同月差	前月差	前年同月差	前月差	前年同月差			
平成22年 (2010)	5月	1.579	▲ 0.202	▲ 0.243	1.672	0.067	▲ 0.160	1.503	▲ 0.559	▲ 0.311
	6月	1.602	0.023	▲ 0.398	1.426	▲ 0.246	▲ 0.568	1.869	0.366	▲ 0.139
	7月	1.696	0.094	▲ 0.264	1.659	0.233	▲ 0.225	1.738	▲ 0.131	▲ 0.325
	8月	1.858	0.162	▲ 0.106	1.898	0.239	▲ 0.013	1.815	0.077	▲ 0.227
	9月	1.732	▲ 0.126	▲ 0.137	1.857	▲ 0.041	▲ 0.019	1.632	▲ 0.183	▲ 0.229
	10月	1.569	▲ 0.163	▲ 0.194	1.479	▲ 0.378	▲ 0.220	1.682	0.050	▲ 0.161
	11月	1.704	0.135	▲ 0.125	1.730	0.251	▲ 0.007	1.676	▲ 0.006	▲ 0.309
	12月	1.631	▲ 0.073	▲ 0.191	1.690	▲ 0.040	▲ 0.077	1.574	▲ 0.102	▲ 0.322
平成23年 (2011)	1月	1.728	0.097	▲ 0.078	1.721	0.031	0.043	1.735	0.161	▲ 0.220
	2月	1.628	▲ 0.100	▲ 0.103	1.631	▲ 0.090	▲ 0.077	1.626	▲ 0.109	▲ 0.132
	3月	1.574	▲ 0.054	▲ 0.221	1.690	0.059	▲ 0.230	1.494	▲ 0.132	▲ 0.216
	4月	1.660	0.086	▲ 0.121	1.583	▲ 0.107	▲ 0.022	1.757	0.263	▲ 0.305
	5月	1.567	▲ 0.093	▲ 0.012	1.728	0.145	0.056	1.434	▲ 0.323	▲ 0.069

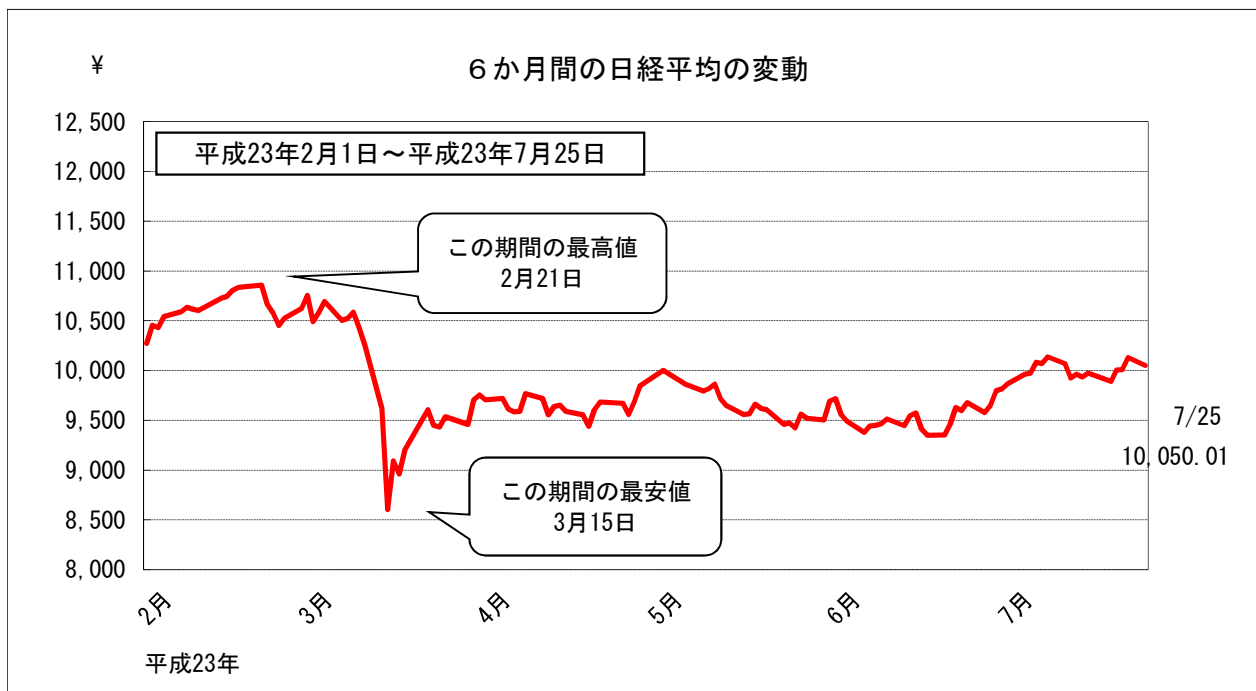
資料出所：日本銀行福岡支店「九州・沖縄地銀・第二地銀貸出約定平均金利」



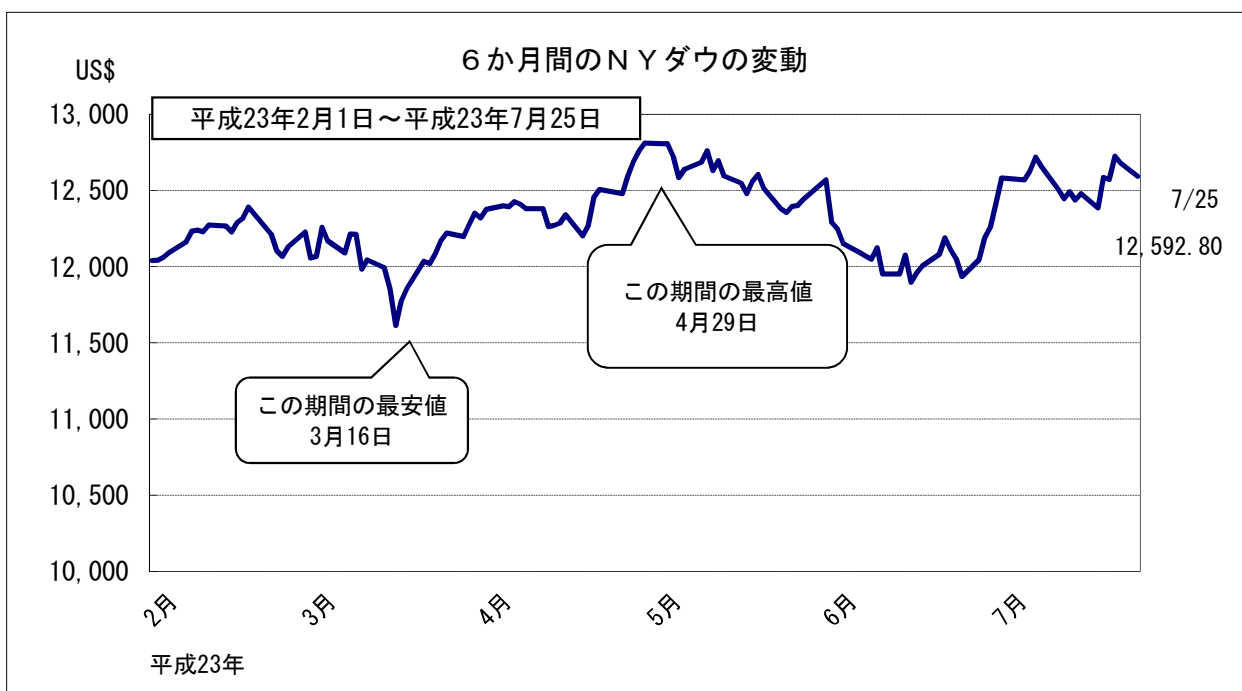
金融

4 株価の変動

(1) 株式相場（日経平均株価）は、このところ9,800～10,100円台で推移している。



※終値ベース

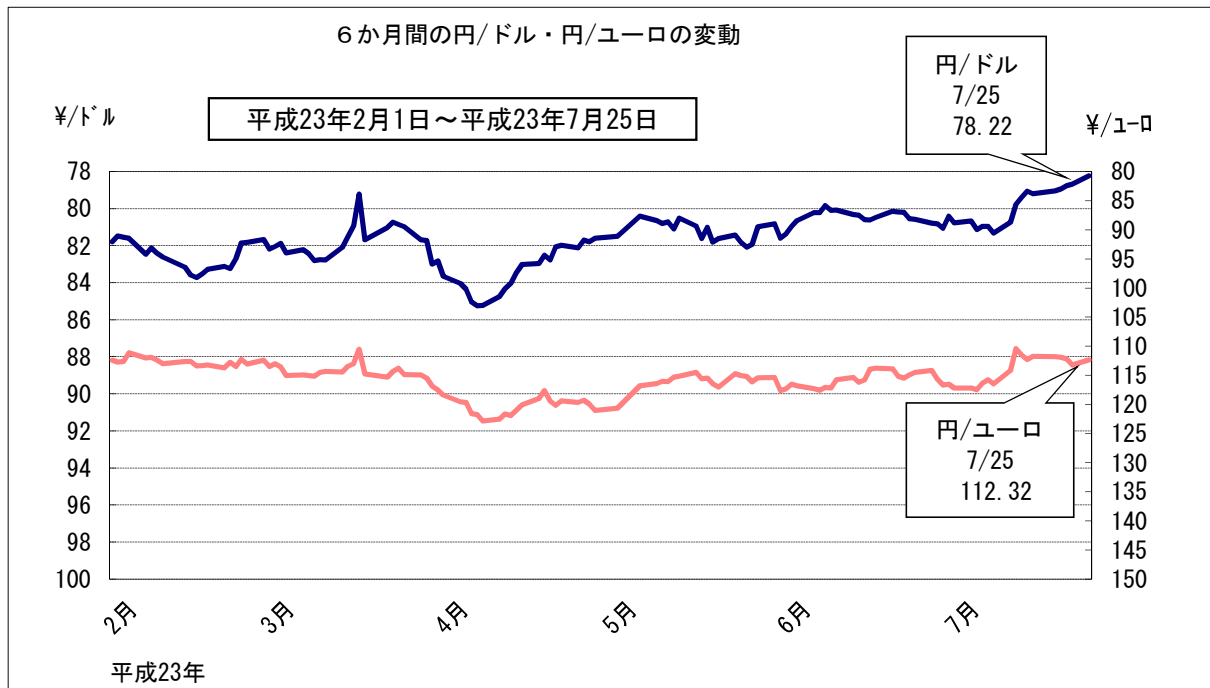


※終値ベース

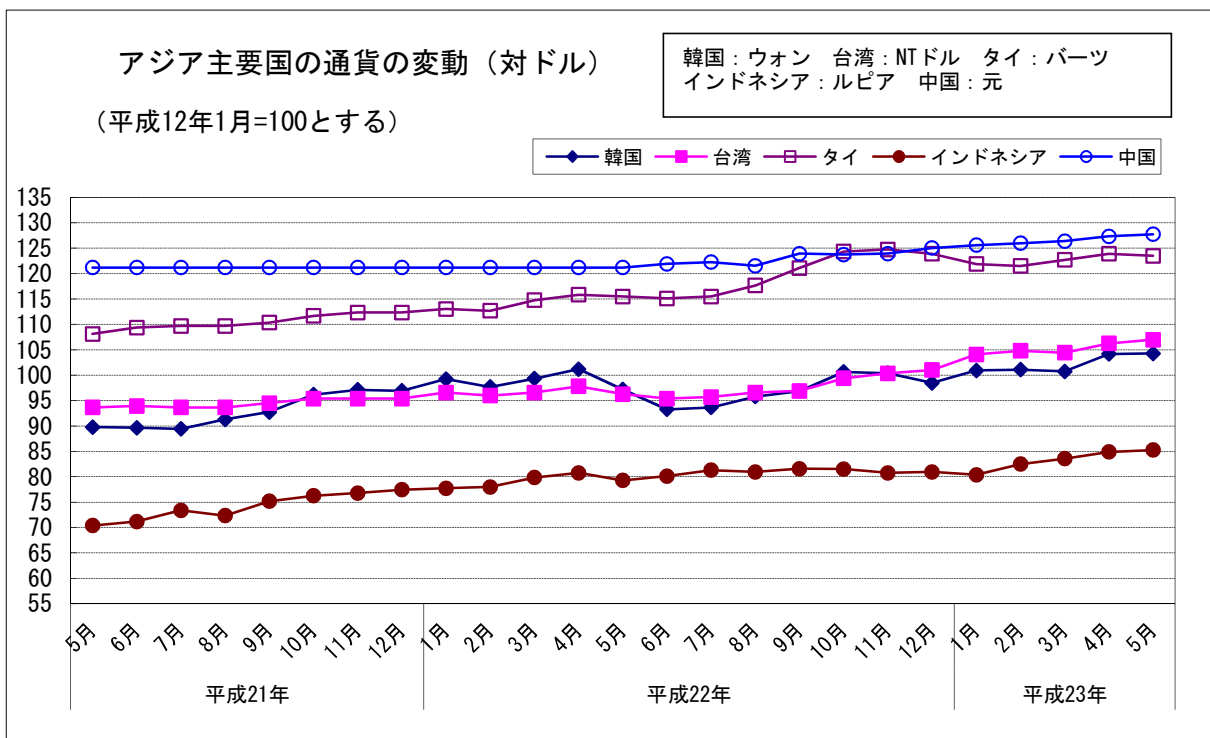
金融

5 日本及びアジア主要国の通貨の変動

(1) 対米ドル円相場は、このところ78~79円台で推移している。



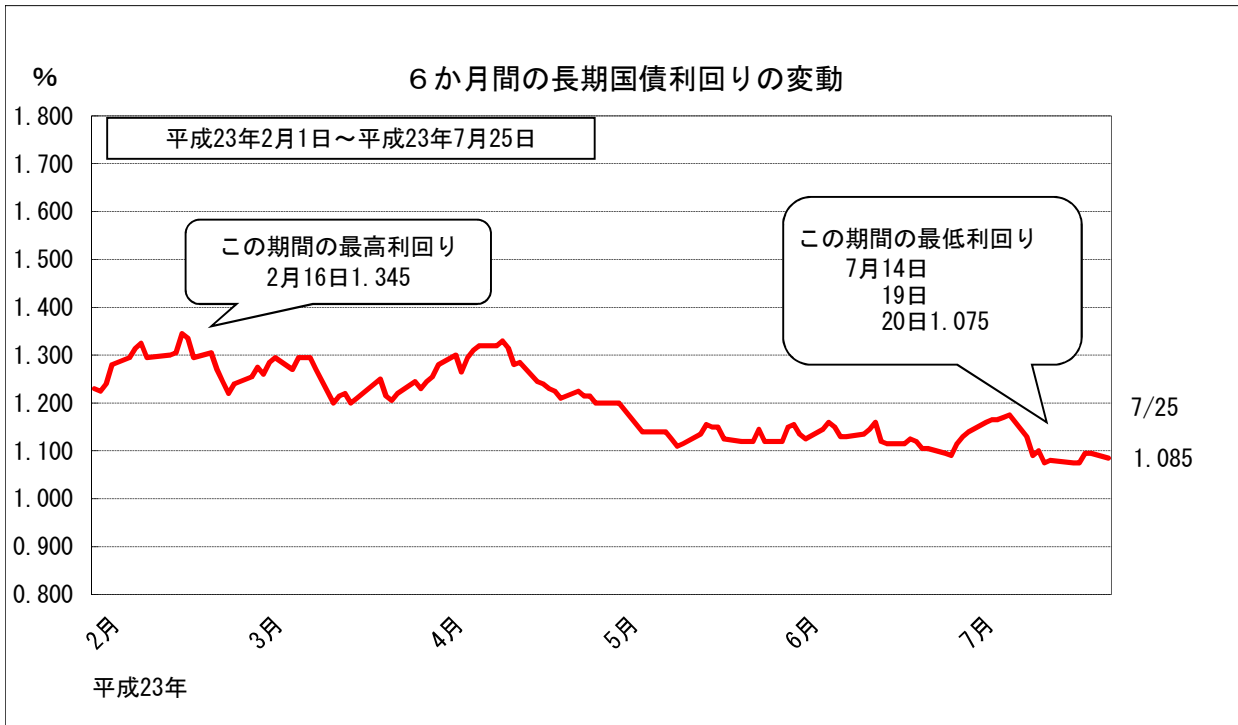
※東京外為市場の買値終値ベース



金融

6 長期国債利回りの変動

(1) 長期金利は、このところ1.0%台で推移している。



新発10年国債利回り
日本相互証券