

物 価

1 消費者物価指数（生鮮食品を除く総合・福岡市）（2011年6月）

（1）前年同月比：3か月連続のプラス

（平成17年=100）

		消費者物価指数	前年同月比
平成22年 (2010)	6月	98.4	▲ 1.3
	7月	98.4	▲ 1.1
	8月	98.5	▲ 0.9
	9月	98.5	▲ 1.0
	10月	98.7	▲ 0.8
	11月	98.6	▲ 0.5
	12月	98.6	▲ 0.3
平成23年 (2011)	1月	98.5	0.1
	2月	98.3	▲ 0.2
	3月	98.6	▲ 0.5
	4月	98.8	0.4
	5月	98.9	0.4
	6月	98.7	0.3

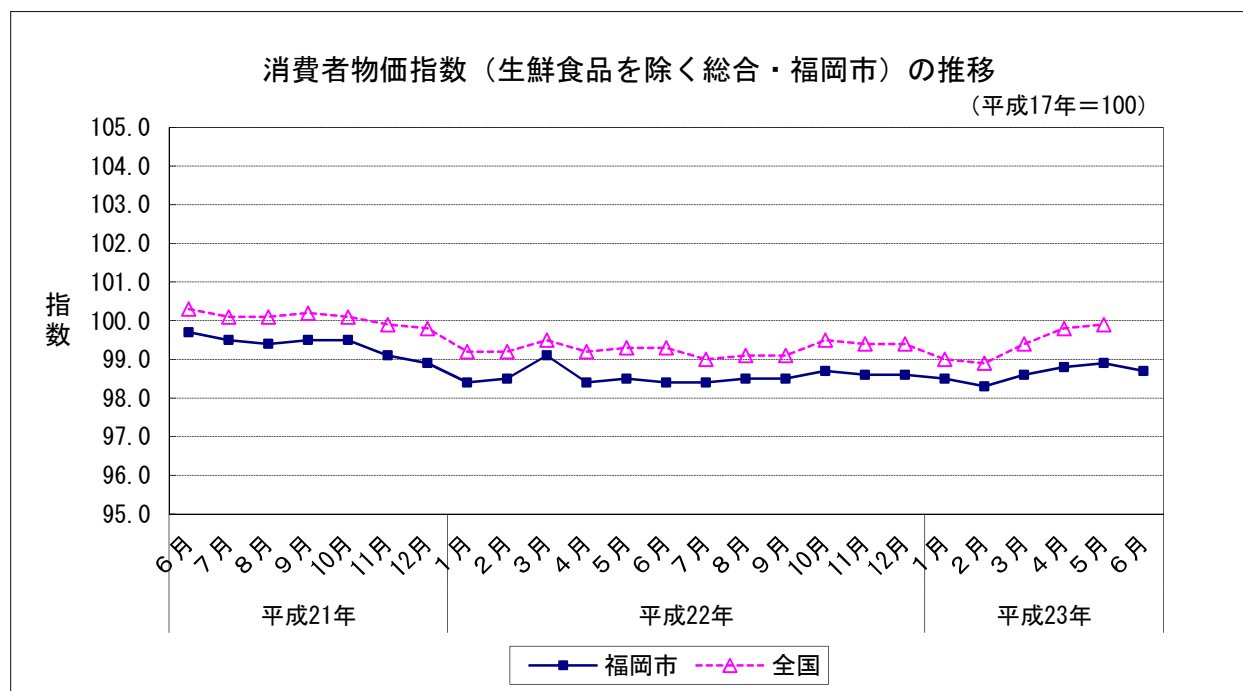
（平成17年=100）

		消費者物価指数	前年同期比
平成21年 (2009)	7～9月	99.5	▲ 2.2
	10～12月	99.2	▲ 1.8
平成22年 (2010)	1～3月	98.7	▲ 1.1
	4～6月	98.4	▲ 1.5
	7～9月	98.5	▲ 1.0
平成23年	10～12月	98.6	▲ 0.6
	1～3月	98.5	▲ 0.2
	4～6月	98.8	0.4

（平成17年=100）

	消費者物価指数	前年比
平成20年(2008)	100.8	1.1
平成21年(2009)	99.6	▲ 1.2
平成22年(2010)	98.6	▲ 1.0

資料出所：福岡県調査統計課「消費者物価指数」



物 価

2 企業物価指数（国内企業物価指数）（2011年6月）

（1）前年同月比：9か月連続のプラス

（平成17年平均=100）

		指 数	前年同月比
平成22年 (2010)	6月	102.8	0.4
	7月	102.7	▲ 0.2
	8月	102.8	0.0
	9月	102.7	▲ 0.2
	10月	103.0	0.9
	11月	103.0	0.9
	12月	103.4	1.2
	1月	103.9	1.5
平成23年 (2011)	2月	104.1	1.7
	3月	104.7	2.0
	4月	105.6	2.5
	5月	105.5	2.2
	6月	p105.4	p2.5

（平成17年平均=100）

		指 数	前年同期比
平成21年 (2009)	7～9月	102.9	▲ 8.2
	10～12月	102.1	▲ 5.2
平成22年 (2010)	1～3月	102.5	▲ 1.6
	4～6月	103	0.2
	7～9月	102.7	▲ 0.2
平成23年 (2011)	10～12月	103.1	1.0
	1～3月	104.2	1.7
	4～6月	p105.5	p2.4

（平成17年平均=100）

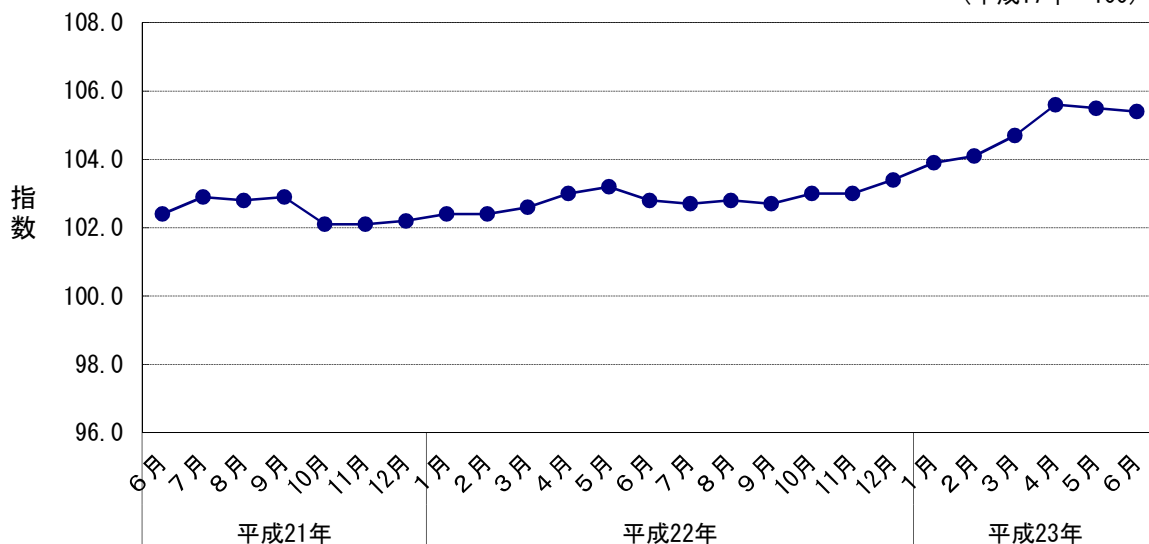
	指 数	前年比
平成20年(2008)	108.7	4.5
平成21年(2009)	103.0	▲ 5.2
平成22年(2010)	102.8	▲ 0.2

資料出所：日本銀行「企業物価指数」

※ p は速報値

国内企業物価指数の推移

（平成17年=100）



物 価

3 原油価格とガソリン価格

- (1) 原油価格 (ドバイ) (2011年6月) : 2か月連続の下落
- (2) 原油価格 (WTI) (2011年6月) : 2か月連続の下落
- (3) ガソリン価格 (2011年6月) : 8か月ぶりの下落
- (4) 灯油価格 (2011年6月) : 7か月ぶりの下落

		原油価格(ドバイ)		原油価格(WTI)		ガソリン価格 (福岡地区)		灯油価格 (福岡地区)	
		ドル/バレル	前月差	ドル/バレル	前月差	円/リットル	前月差	円/18リットル	前月差
平成22年 (2010)	6月	74.35	▲ 1.21	75.40	1.28	140	▲ 2	1,437	▲ 5
	7月	72.75	▲ 1.60	76.38	0.98	138	▲ 2	1,425	▲ 13
	8月	74.54	1.79	76.89	0.51	136	▲ 2	1,412	▲ 13
	9月	75.42	0.88	75.61	▲ 1.28	135	▲ 1	1,397	▲ 15
	10月	80.18	4.76	81.97	6.36	134	▲ 1	1,390	▲ 7
	11月	83.73	3.55	84.31	2.34	135	1	1,387	▲ 2
平成23年 (2011)	12月	89.01	5.28	89.21	4.90	136	1	1,403	15
	1月	92.63	3.62	89.58	0.37	139	4	1,509	107
	2月	100.18	7.55	89.74	0.16	141	1	1,546	37
	3月	108.68	8.50	102.98	13.24	149	9	1,641	96
	4月	115.99	7.31	110.04	7.06	152	2	1,677	36
	5月	107.96	▲ 8.03	101.29	▲ 8.75	152	0	1,704	27
	6月	107.91	▲ 0.05	96.29	▲ 5.00	150	▲ 2	1,687	▲ 17

※ガソリン及び灯油価格は、今年4月分より月次データが無くなったため、週次データを月毎に単純平均した。

それに伴い、過去のデータも修正した。

資料出所：石油情報センター、日本経済新聞

※原油価格 (ドバイ) は、東京原油スポット市場の日々の終値を月毎に単純平均したもの。

※原油価格 (WTI) は、平成20年5月からNY商品市場の日々の終値を月毎に単純平均したもの。

