

定本

54-2  
1002  
11596

昭和二十三年度

# 福岡縣統計書

第三分冊

労働教育  
公安法務その他

福岡縣總務部統計課

昭和二十四年十月刊行

昭和二十三年度

福岡縣統計書

第三分冊

労働教育  
公安法務その他

---

福岡縣總務部統計課

昭和二十四年十月刊行

## 凡 例

1. 昭和23年度福岡縣統計書はこれを三分冊に分ち刊行する。

本書はその第3分冊であり、第4編労働、第5編教育、第6編公安法務、第7編その他を内容とする。

2. 本書は總務部統計課所管の諸統計調査結果を主としこれを市内各課、市外各関係機関の資料を加えて編纂した。資料の出所を特記していないものはすべて本課の資料による。

3. 本書は主として昭和22年(度)の事實によるが、資料の都合上、他の年度の事實によるものがあるが、努めて新しい資料を収録した。累年比較表最下段のゴケツクの数字は、下段内訳の合計である。

4. 本書各表中該当の事實なきものについては「—」を、單位未精のものについては「0」を、調査を欠くもの又は不明のものについては「……」を附けて區別した。

又單位未精の端数についてはすべて四捨五入の法を採つた。

福岡縣總務部統計課

# 第 3 分 冊 目 次

## 第 4 編 勞 働

### I. 労 働 賃 金

#### 1. 産業別定期給與額

- (1) 常勤男子労務者 ..... 1
- (2) 常勤女子労務者 ..... 2
- (3) 常勤男子職員 ..... 3
- (4) 常勤女子職員 ..... 4

#### 2. 産業別現金給與額

- (1) 常勤労務者 ..... 5
- (2) 常勤職務者 ..... 9

### II. 労 働 組 合 ・ 労 働 争 議

#### 1. 産業別、規模別労働組合組合員数

#### 2. 産業別、地区別労働組合及び組合員数

#### 3. 地区別、規模別労働組合、組合員数

#### 4. 地区別、組織別労働組合、組合員数

#### 5. 労働協約締結状況

#### 6. 産業別争議、発生件数及参加人員

#### 7. 月別、産業別労働争議発生件数及参加人員

### III. 職 業 紹 介 ・ 失 業 保 険

#### 1. 日別職業紹介状況(總数)

#### 2. 日別職業紹介状況(産業別)

#### 3. 日別失業保険状況

### IV. 生 計

#### 1. 消費者世帯現金支出

#### (1) 支出總額

#### (2) 食料費

#### (3) 被服費

(4) 光熱費 ..... 26

(5) 住居費 ..... 27

(6) 雑費 ..... 28

#### 2. 勤労者世帯収入調査

(1) 都市人口階級別、月別、歳月別、一世帯当リーカ月平均現金収入金額 ..... 29

(2) 都市別、一世帯当リーカ月平均現金収入 ..... 31

## 第 5 編 教 育

### I. 学 校 調 査

#### 1. 總 覽 ( 校 数 , 教 員 数 , 生 徒 数 )

#### 2. 幼 稚 園

#### 3. 中 学 校

(1) 總 覽 ..... 39

(2) 教員数 ..... 42

(3) 職員数 ..... 42

(4) 児童数 ..... 43

(5) 募集人員、入学志願者及び入学者数 ..... 43

#### 4. 中 学 校

(1) 總 覽 ..... 45

(2) 教員数 ..... 46

(3) 職員数 ..... 46

#### 5. 高 等 学 校

(1) 總 覽 ..... 47

(2) 設置者別、課程別、男女の編制別、学科別校数 ..... 51

(3) 教員数 ..... 52

(4) 生徒数	53
(5) 入学者の入学前の教育程度	53
6. 各種学校	55
7. 盲学校、ララ学校	56
II. 学令児童及び学令生徒	57
III. 学校施設調査	
1. 土地用途別面積	59
2. 建物構造別面積	60
3. 建物用途別面積	62
4. 建物災害及び復旧面積	64
5. 学校附帯設備	65
IV. 学校衛生統計	
1. 感染症検査	
(1) 総数(市郡別)	66
(2) 市郡(男女別)	67
(3) 郡部(男女別)	68
2. 生徒、児童、幼児疾患検査	
(1) 幼稚園	69
(2) 小学校	70
(3) 中学校	72
(4) 高等学校	73
3. 生徒、児童、幼児の体位	
(1) 学校種別総括表	75
(2) 小学校	77
(3) 中学校	81

第6編 公安法務

I. 警察	
1. 警察区割	81A
2. 警察官定数及び現員	85
3. 犯罪発生、検挙件数	86
4. 青少年犯罪	92
5. 軽犯罪	93

6. 経済争他	
(1) 経済争他送致調	94
(2) 経済争他処理状況	95
7. 交通事故	
(1) 交通取締処分	96
(2) 交通事故件数	96
(3) 交通事故原因調	97
(4) 交通事故損害調	98
8. 自殺者	
(1) 所為別	99
(2) 因由別	99
9. 自殺被害者	100
II. 消防	
1. 消防署の支署数及び消防機械の 配置表	100
2. 消防団数及び消防機械数調	101
3. 火災件数及び損害額(月別)	102
4. 火災発生時刻(月別)	103
5. 最近五ヶ年間に於ける火災統計	104
6. 月別火災原因	106
III. 法務	
1. 少年犯罪処理状況	107
2. 罪名別少年犯罪	108
3. 訴訟件数	
(1) 民事訴訟件数	109
(2) 刑事訴訟件数	110
4. 新受件数	
(1) 民事新受件数	111
(2) 刑事新受件数	112
5. 家事審判所処理件数	
(1) 審判	113
(2) 調停	113
6. 刑務所収容者数	114

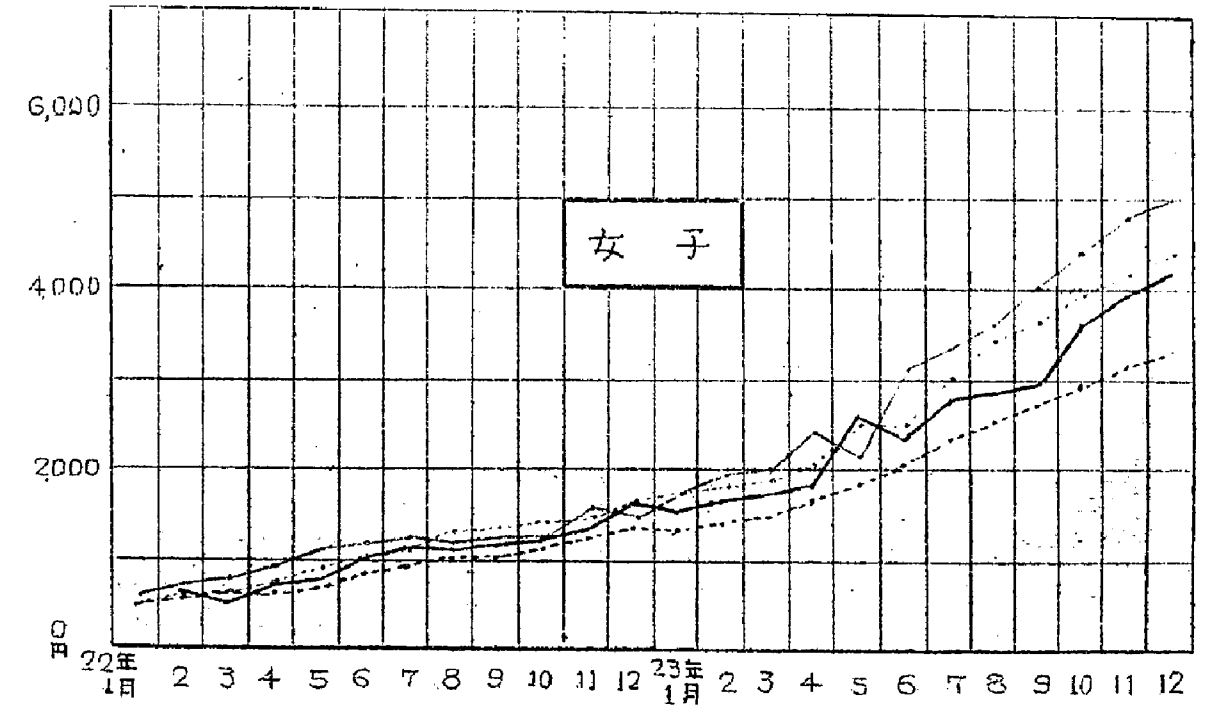
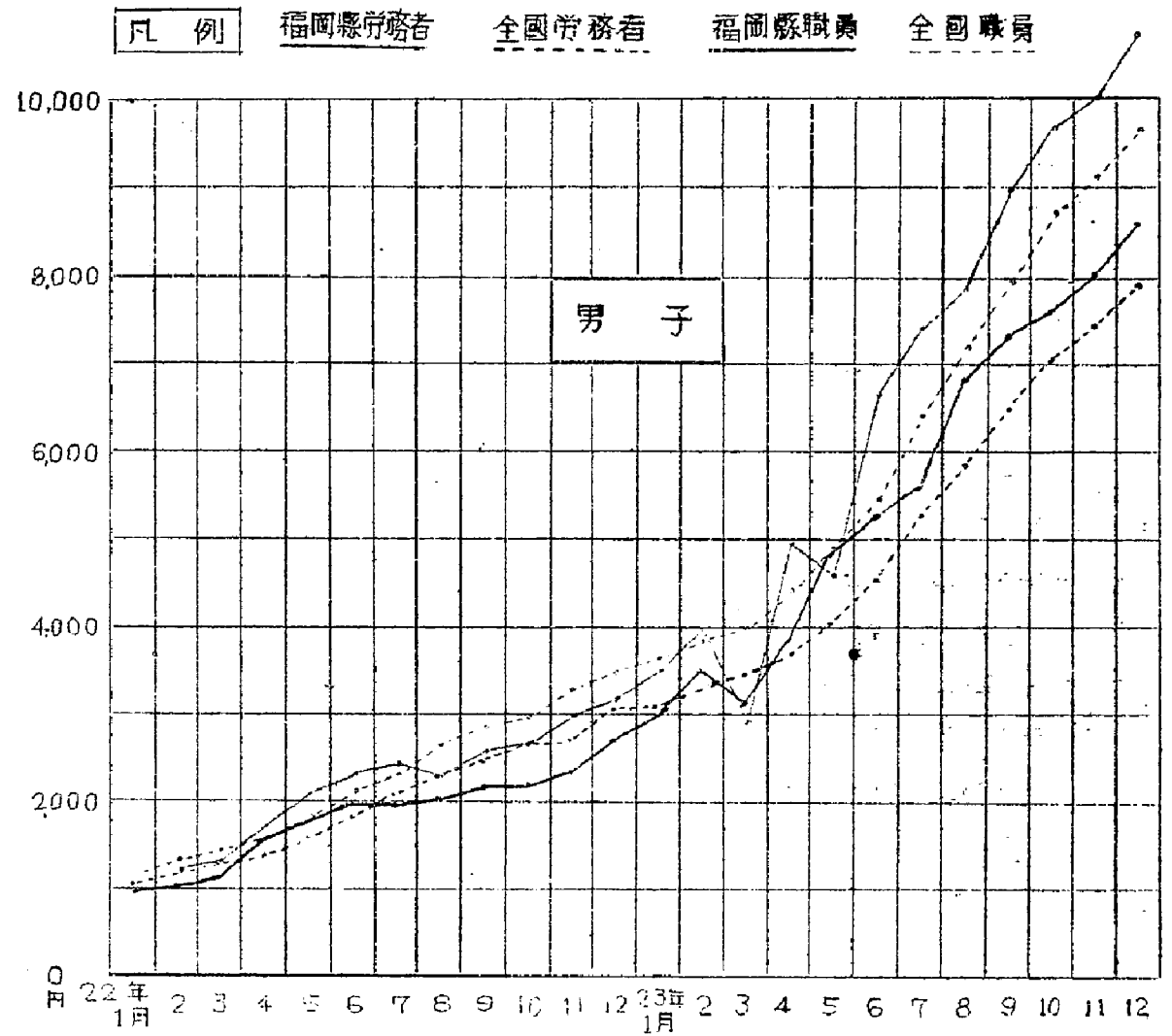
第7編 その他

I. 厚生保健	
1. 公立保健所	117
2. 病院及び病床数	118
3. 医療関係者	119
4. 薬剤師別数	120
5. 法定傳染病発生件数	121
6. 届出傳染病発生件数	122
7. 市郡別性病患者	123
8. 職業別性病患者	124
9. 年令別性病患者	124
10. 鍼灸、按摩業者	125
11. 年令別、月別結核死亡者数	126
12. 医業員、員別生産額	127
13. 中毒	128
14. 麻薬慢性中毒患者数	129
15. 民生委員	130
16. 社会事業施設数	131
17. 生活保護法による保護	132
18. 公益算定事業成績	133
II. 財政	
1. 諸税總額及負担	134
2. 国税調定額	136
3. 国税滞納	138
4. 県税調定額	139
5. 県税滞納	
(1) 税目別県税滞納	142
(2) 市郡別県税滞納	144
6. 県才入決算	145
7. 県才出決算	146
8. 県特別会計才入決算	147
9. 県特別会計才出決算	148
10. 県有財産	149

11. 県債	149
12. 市町村税調定額	150
13. 市町村才入決算	152
14. 市町村才出決算	154
15. 登記及び登録税	157
16. 登記及び年数料	157
III. 交通通信	
1. 年次別道路主要延長	158
2. 土木管区別道路延長	158
3. 路面別道路延長	159
4. 橋梁数	160
5. 鉄道、軌道営業料	161
6. 九州各県別国有鉄道運輸成績	162
7. 国有鉄道米客及び貨物(線別)	163
8. 国有鉄道米客及び貨物(主要駅 別)	164
9. 国有鉄道収入	165
10. 地方鉄道軌道の旅客貨物及び 収入	166
11. 貨物自動車輸送成績	168
12. 自動車突発数	170
13. 軽便軌道送米業者数	170
14. 汽船及び帆船	171
15. 外国貿易	
(1) 輸出	172
(2) 輸入	173
16. 九州管下船舶運管会使用船舶 送成績	174
17. 入港船舶及び船客数	176
18. 通信所数	177
19. 郵便線路行程	178
20. 電信、電報線路	178
21. 通信量	

(1) 内国郵便	179
(2) 電信	179
(3) 通話数	180
IV 其の他	
1. 本庁部課別階級別人員	181
2. 各種議員及び首長選挙成績	
(1) 党派別立候補者、当選者及び得票数	183
(2) 有権者数、投票者数、棄権者数	183
3. ラジオ聴取者数	184
4. 図書館	
(1) 市郡別職員数及図書館数	185
(2) 独立図書館蔵書冊数	186
(3) 独立図書館利用状況	186
(4) 部門別閲覧回数	
(5) 性別及職業別入館人員	
5. 宗教施設数	187
6. 宗教施設及び庁務者数	188

### 労務者・職員の定期給与額 (現物を除く)

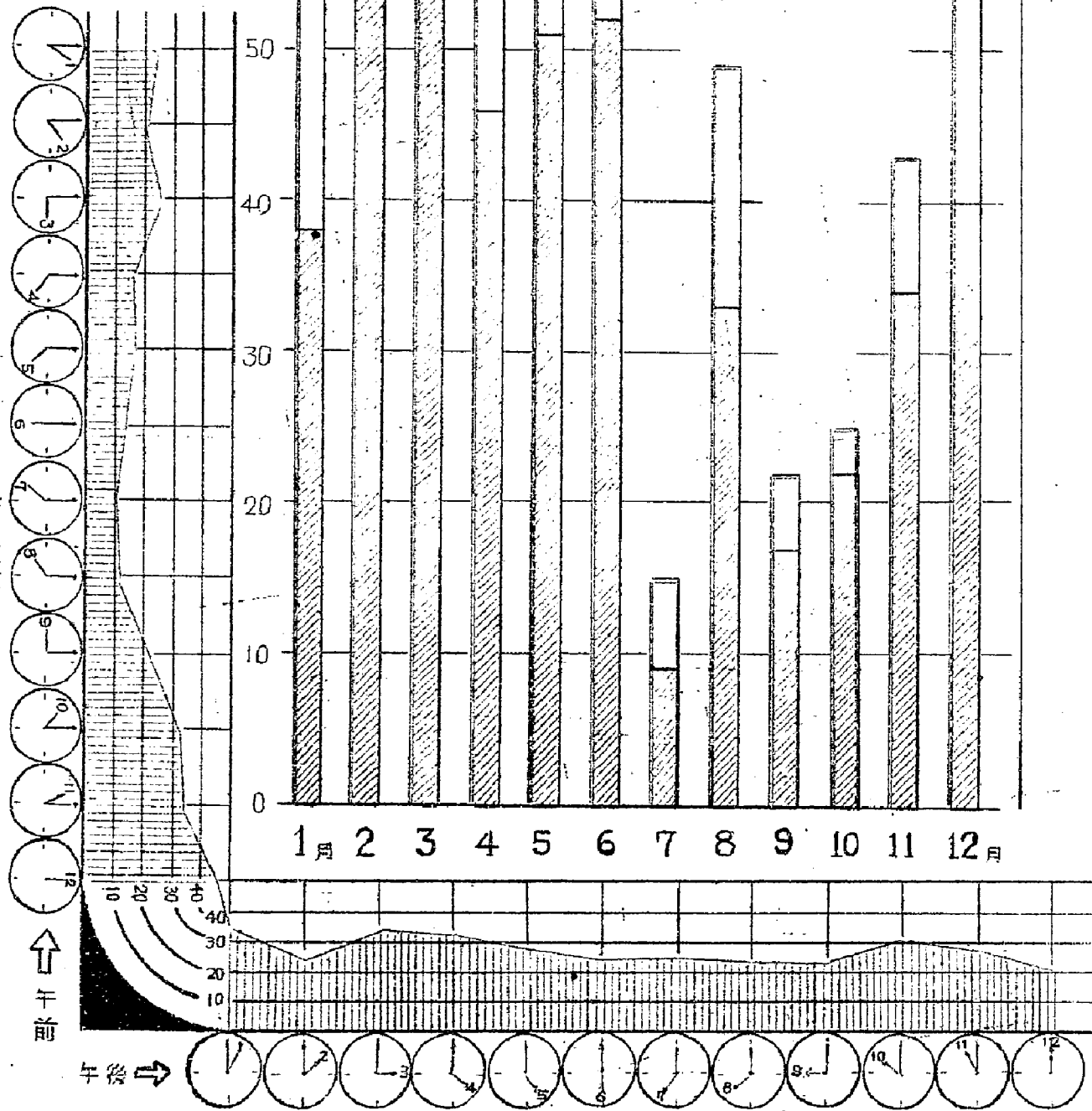


# 火災發生度数

昭和23年

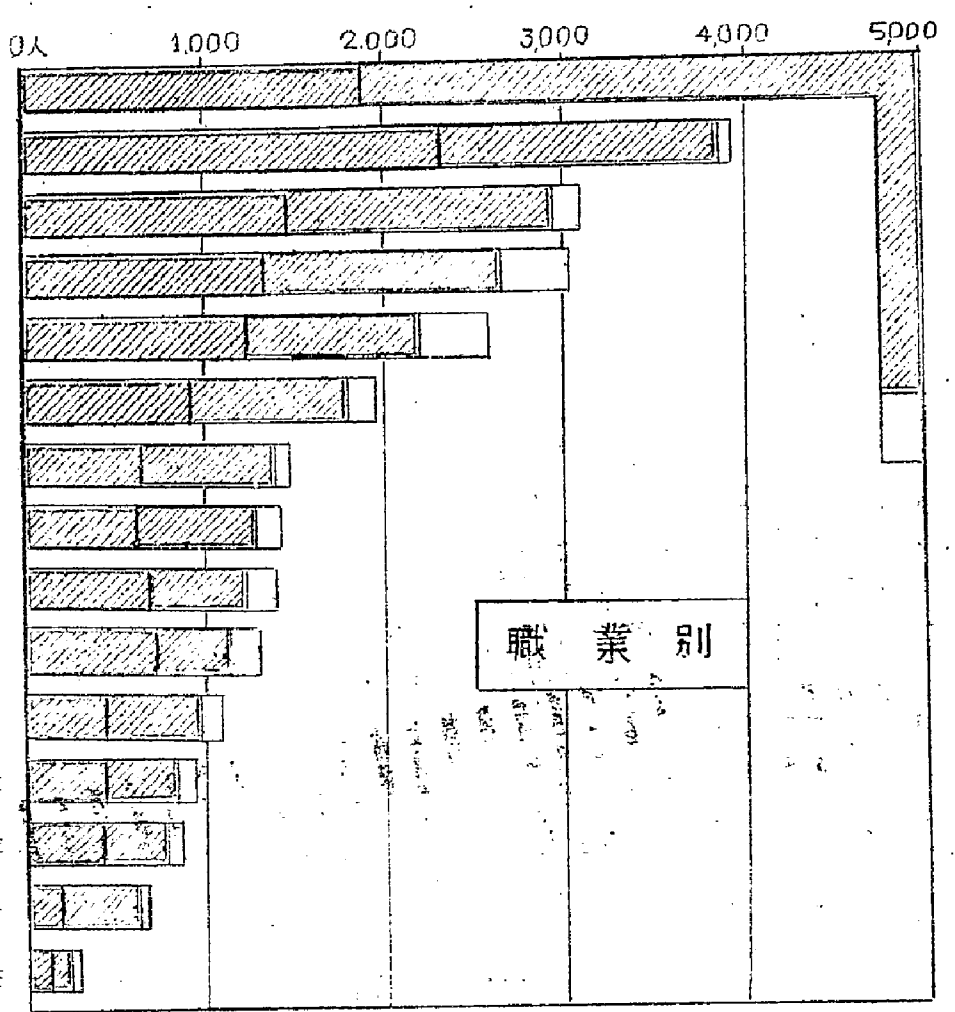
## 時刻別

## 月別

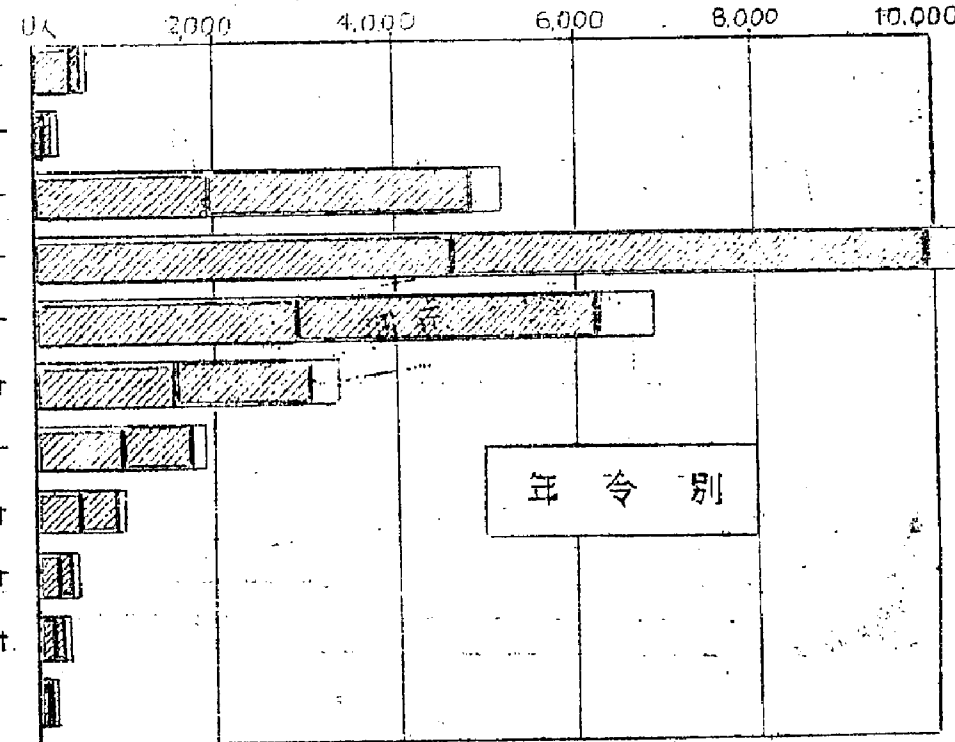


# 性病患者 (第四性病を除く)

- 従業 婦職
- 無職 婦職
- 不飽 婦職
- 船員
- 会社員
- 街囃子
- 其の他
- 工農
- 官公
- 商業
- 土建
- 学生



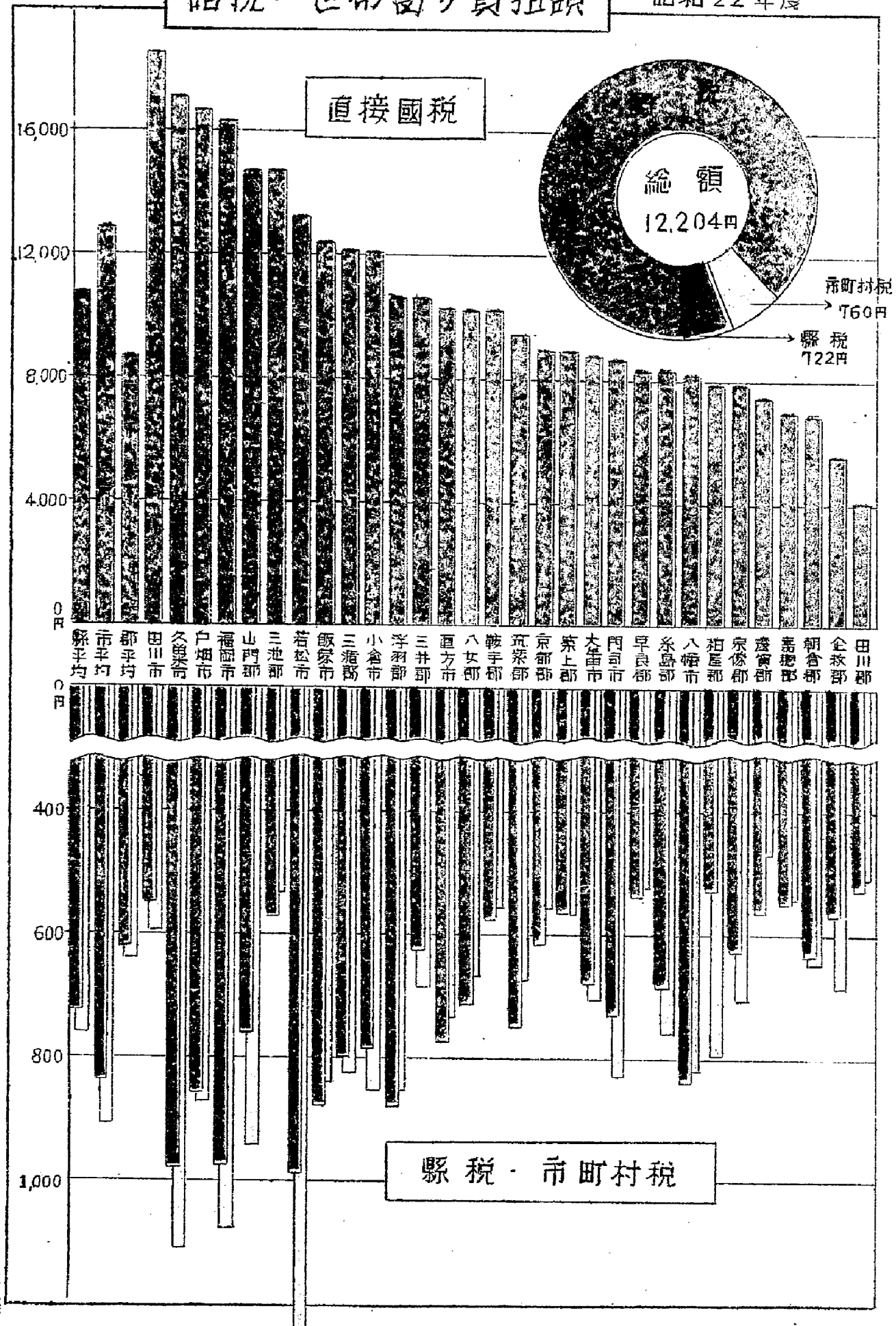
- 1才~10才
- 11才~14才
- 15才~20才
- 21才~25才
- 26才~30才
- 31才~35才
- 36才~40才
- 41才~45才
- 46才~50才
- 51才~60才
- 60才以上



凡例 梅毒 淋病 軟性下疳

諸税一世帯当り負担額

昭和22年度



第4編 労働