

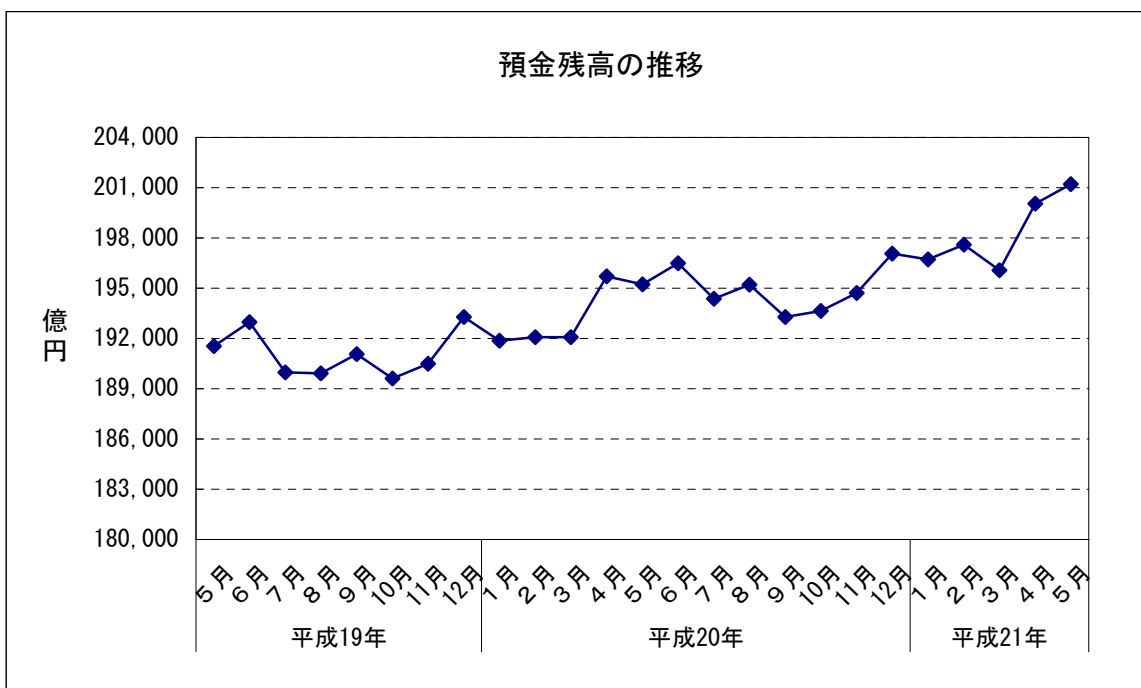
金融

1 預金残高（2009年5月） （1）前月比：2か月連続のプラス

		預金残高	前月比
平成20年 (2008)	5月	195,221	▲ 0.24
	6月	196,488	0.65
	7月	194,362	▲ 1.08
	8月	195,203	0.43
	9月	193,285	▲ 0.98
	10月	193,647	0.19
	11月	194,706	0.55
	12月	197,060	1.21
平成21年 (2009)	1月	196,719	▲ 0.17
	2月	197,608	0.45
	3月	196,078	▲ 0.77
	4月	200,044	2.02
	5月	201,208	0.58

資料出所：日本銀行福岡支店、JA福岡信連
預金残高単位：億円

※預金残高は国内銀行及び農業協同組合の合計



金融

2 貸付金残高（2009年5月）

- (1) 前月比：2か月連続のプラス
- (2) 前年同月比：24か月連続のプラス

		貸付金残高	前月比	前年同月比
平成20年 (2008)	5月	143,267	0.64	3.34
	6月	143,018	▲ 0.17	2.84
	7月	143,275	0.18	2.58
	8月	143,596	0.22	3.00
	9月	142,396	▲ 0.84	1.20
	10月	142,598	0.14	2.28
	11月	143,907	0.92	2.24
	12月	146,332	1.69	2.62
平成21年 (2009)	1月	146,609	0.19	3.68
	2月	148,248	1.12	3.86
	3月	147,941	▲ 0.21	3.10
	4月	148,174	0.16	4.09
	5月	148,906	0.49	3.94

資料出所：日本銀行福岡支店、JA福岡信連
貸付金残高単位：億円

※貸付金残高は国内銀行及び農業協同組合の合計



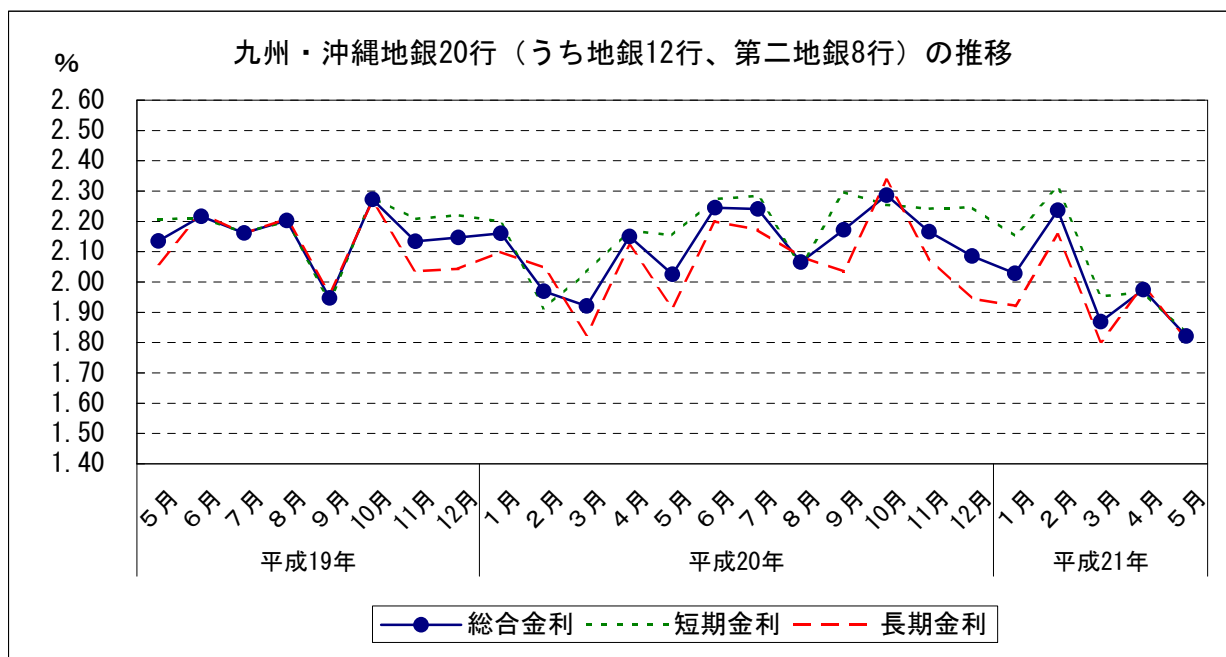
金融

3 金利(九州・沖縄地銀20行(うち地銀12行、第二地銀8行)貸出約定平均金利)(2009年5月)

- (1) 総合金利
 - ア 前月差：2か月ぶりの下落
 - イ 前年同月差：3か月連続の下落
- (2) 短期金利
 - ア 前月差：2か月ぶりの下落
 - イ 前年同月差：3か月連続の下落
- (3) 長期金利
 - ア 前月差：2か月ぶりの下落
 - イ 前年同月差：3か月連続の下落

		総合金利		短期金利		長期金利				
		前月差	前年同月差	前月差	前年同月差	前月差	前年同月差			
平成20年 (2008)	5月	2.025	▲ 0.125	▲ 0.110	2.154	▲ 0.016	▲ 0.053	1.915	▲ 0.204	▲ 0.145
	6月	2.245	0.220	0.028	2.274	0.120	0.063	2.200	0.285	▲ 0.027
	7月	2.241	▲ 0.004	0.079	2.284	0.010	0.120	2.172	▲ 0.028	0.013
	8月	2.066	▲ 0.175	▲ 0.137	2.053	▲ 0.231	▲ 0.147	2.084	▲ 0.088	▲ 0.125
	9月	2.172	0.106	0.225	2.297	0.244	0.362	2.035	▲ 0.049	0.073
	10月	2.286	0.114	0.013	2.255	▲ 0.042	▲ 0.024	2.336	0.301	0.072
	11月	2.166	▲ 0.120	0.032	2.242	▲ 0.013	0.034	2.078	▲ 0.258	0.042
	12月	2.086	▲ 0.080	▲ 0.061	2.247	0.005	0.026	1.945	▲ 0.133	▲ 0.098
平成21年 (2009)	1月	2.028	▲ 0.058	▲ 0.133	2.152	▲ 0.095	▲ 0.047	1.922	▲ 0.023	▲ 0.177
	2月	2.237	0.209	0.268	2.314	0.162	0.401	2.155	0.233	0.107
	3月	1.869	▲ 0.368	▲ 0.052	1.952	▲ 0.362	▲ 0.081	1.804	▲ 0.351	▲ 0.023
	4月	1.975	0.106	▲ 0.175	1.966	0.014	▲ 0.204	1.985	0.181	▲ 0.134
	5月	1.822	▲ 0.153	▲ 0.203	1.832	▲ 0.134	▲ 0.322	1.814	▲ 0.171	▲ 0.101

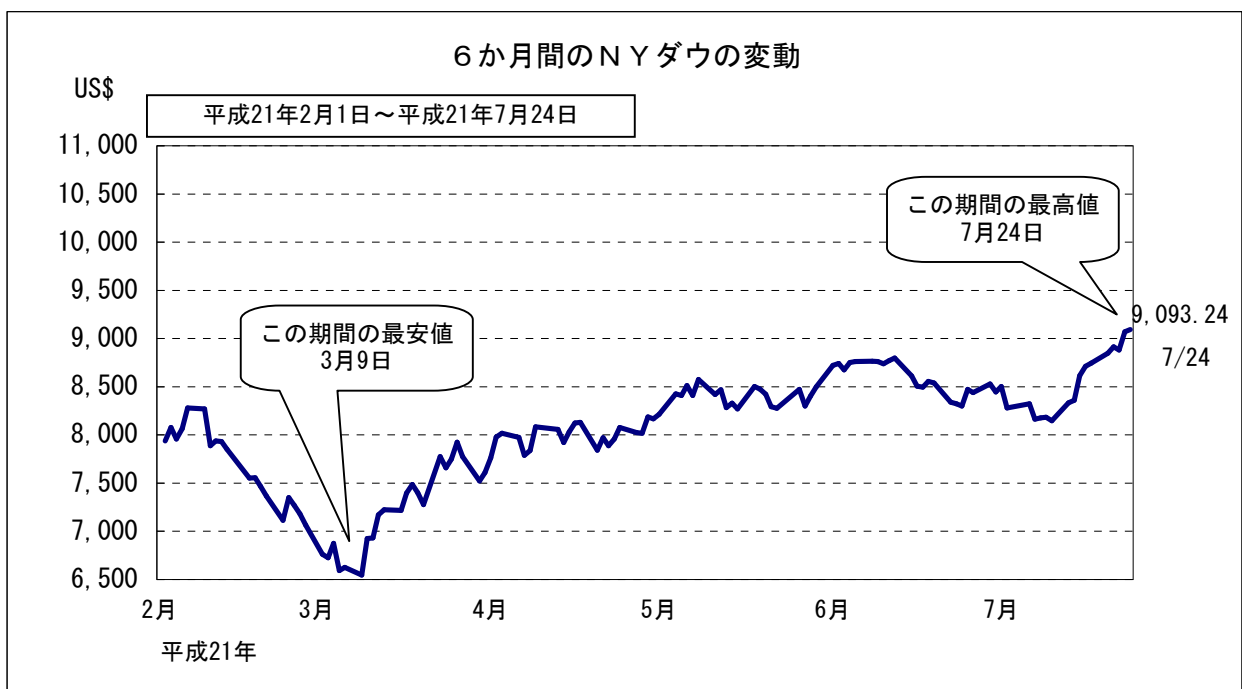
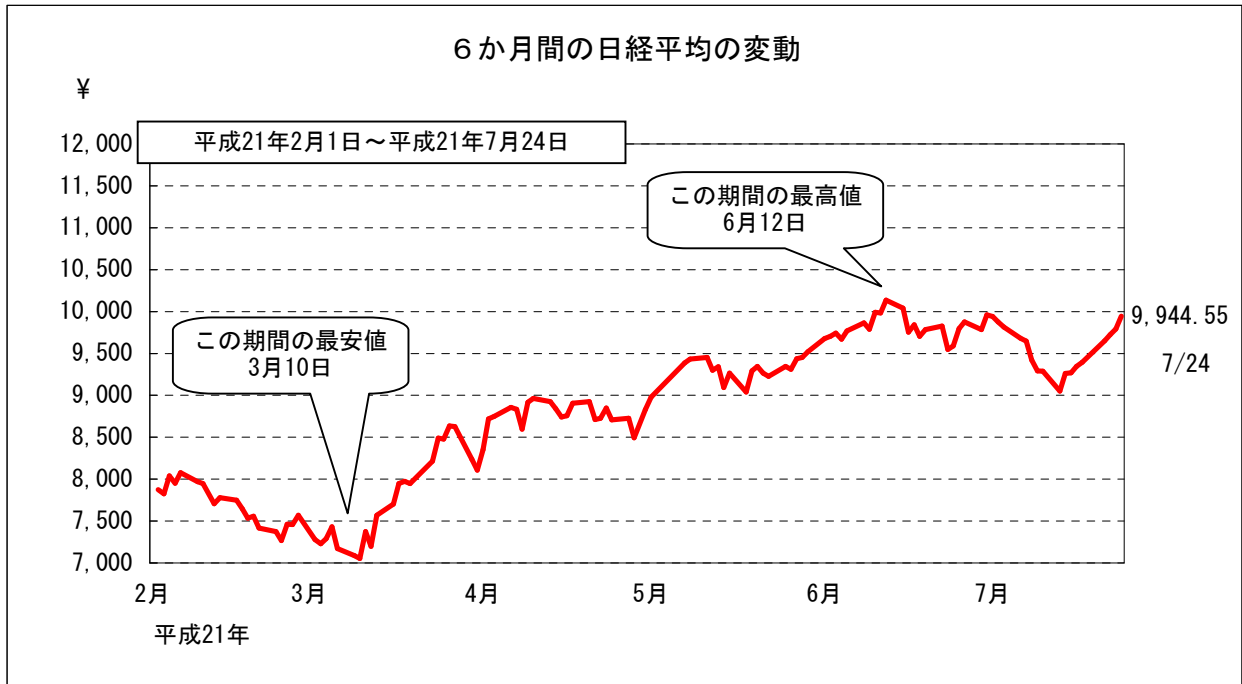
資料出所：日本銀行福岡支店「九州・沖縄地銀・第二地銀貸出約定平均金利」



金融

4 株価の変動

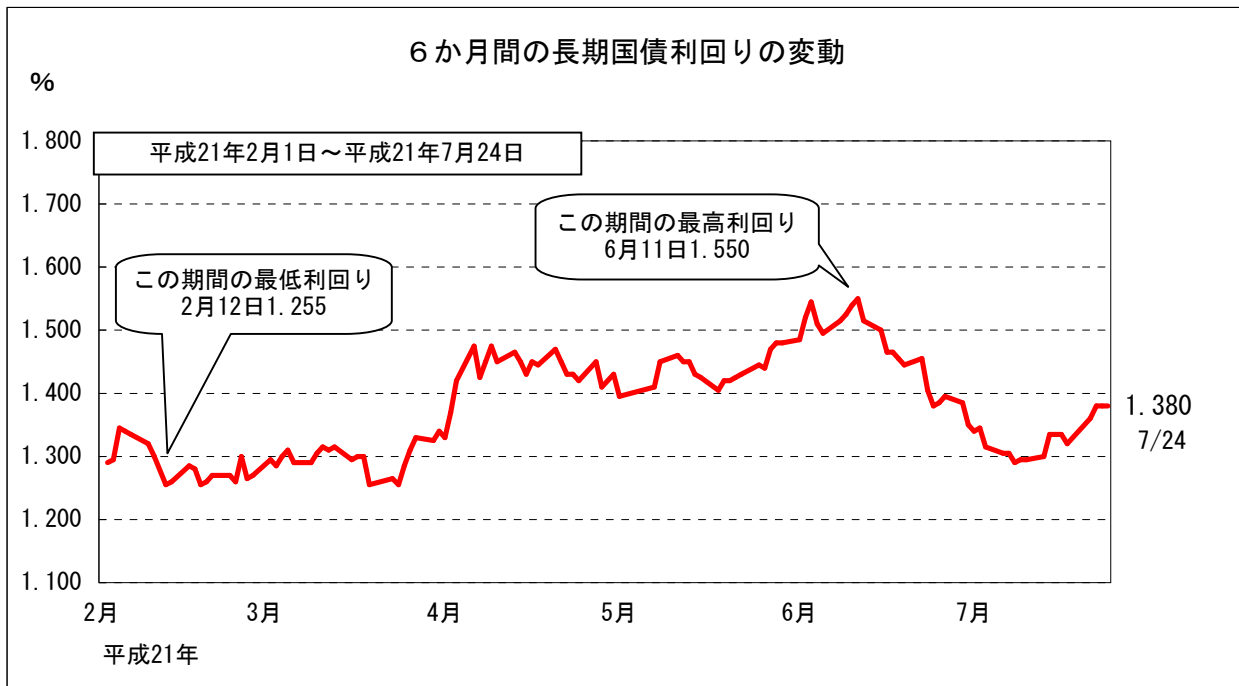
(1) 株式相場（日経平均株価）は、このところ9,300～9,900円台で推移している。



金融

6 長期国債利回りの変動

(1) 長期金利は、1.3%台で推移している。



新発10年国債利回り
日本相互証券