

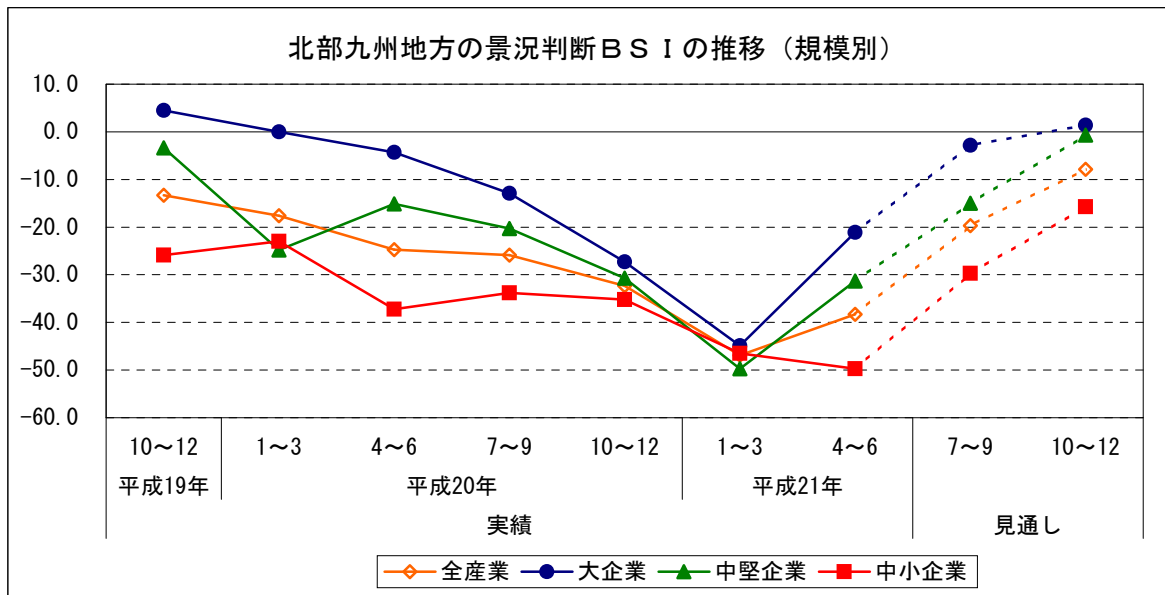
## 企業景況

- 1 『法人企業景気予測調査』（財務省福岡財務支局調査結果）  
 (1) 北部九州地方の企業景況判断（平成21年4～6月期）  
 中小企業は「下降」超幅が拡大しているが、大企業、中堅企業は、  
 製造業を中心に「下降」超幅が縮小している。

(原数値) [前四半期と比較して] (BSI: %ポイント)

法人企業景気予測調査			景況判断BSI					
			全産業	業種別		規模別		
				製造業	非製造業	大企業	中堅企業	中小企業
平成19年	10～12月期	現状	▲ 13.3	0.0	▲ 16.7	4.5	▲ 3.4	▲ 25.9
	1～3月期		▲ 17.6	▲ 16.8	▲ 17.8	0.0	▲ 24.8	▲ 23.0
	4～6月期		▲ 24.7	▲ 17.5	▲ 27.4	▲ 4.3	▲ 15.1	▲ 37.2
	7～9月期		▲ 25.9	▲ 20.1	▲ 27.9	▲ 12.9	▲ 20.3	▲ 33.8
	10～12月期		▲ 32.3	▲ 32.1	▲ 32.4	▲ 27.3	▲ 30.7	▲ 35.2
平成20年 (2008)	1～3月期	見通し	▲ 46.9	▲ 56.5	▲ 43.5	▲ 44.9	▲ 49.7	▲ 46.5
	4～6月期		▲ 38.3	▲ 27.0	▲ 42.2	▲ 21.1	▲ 31.3	▲ 49.7
	7～9月期		▲ 19.7	▲ 13.8	▲ 21.7	▲ 2.8	▲ 15.0	▲ 29.7
	10～12月期		▲ 7.9	▲ 5.3	▲ 8.8	1.4	▲ 0.7	▲ 15.7

※BSI = 「上昇」 - 「下降」社数の構成比



### 注) 調査の概要

- 調査の目的 我が国経済活動の主要部分を占める企業活動を把握することにより、経済の現状及び今後の見通しに関する基礎資料を得ることを目的として、統計報告調整法に基づく承認統計調査として実施。
- 調査方法 対象企業に調査票を郵送、またはオンラインにより自計記入を求める方法による。
- 調査時点 平成21年5月25日
- 対象期間 平成21年4～6月期（又は6月末）現状判断、平成21年7～9月期（又は9月末）見通し、平成21年10～12月期（又は12月末）見通し
- 対象企業数 北部九州3県（福岡県、佐賀県、長崎県）に所在する資本金1千万円以上（ただし、電気ガス・水道業及び金融・保険業は資本金1億円以上）の企業。  
 対象企業：684社（うち、大企業（資本金10億円以上）が144社、中堅企業（1億円以上～10億円未満）が160社、中小企業（1千万円以上～1億円未満）が380社）。  
 製造業 165社 非製造業 519社
- 回答企業数 大企業142社（回収率98.6%）、中堅企業147社（同91.9%）、中小企業306社（同80.5%）

## 企業景況

### 2 『中小企業景況調査』（中小企業基盤整備機構調査結果）

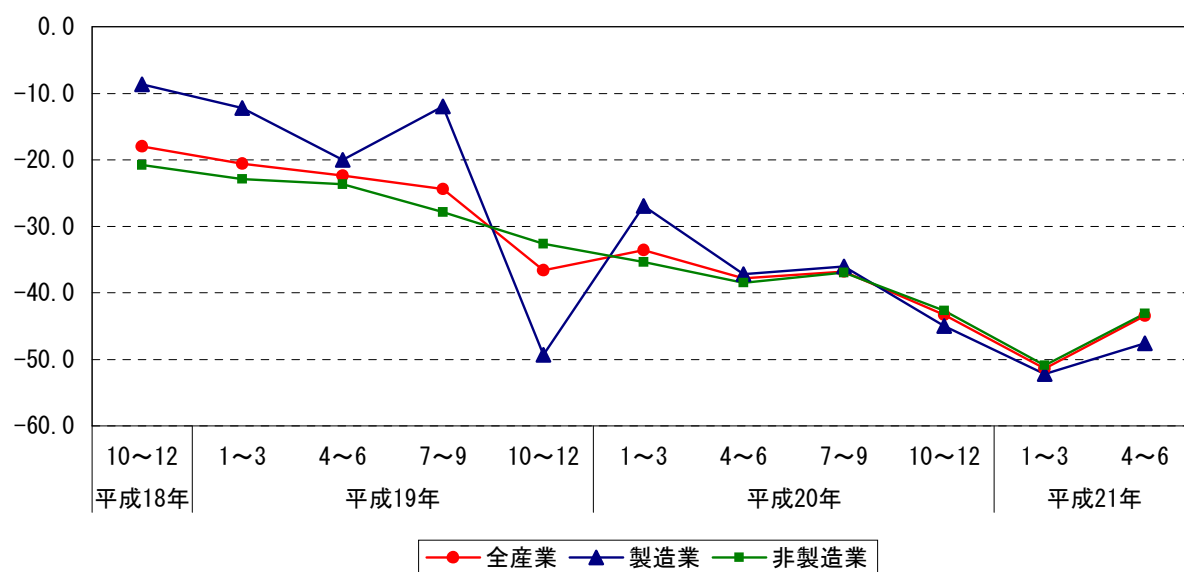
(1) 中小企業の業況判断D I（平成21年4～6月期）

- ア 全産業で▲43.5と、前期から7.9ポイントマイナス幅が縮小した。
- イ 製造業は、▲47.6と、前期から4.6ポイントマイナス幅が縮小し、非製造業では、▲43.1と、同7.8ポイントマイナス幅が縮小した。

前期比(季節調整値)

		全産業	製造業	非製造業
平成18年	10～12月期	▲18.0	▲8.7	▲20.8
	1～3月期	▲20.6	▲12.2	▲22.9
平成19年	4～6月期	▲22.4	▲20.0	▲23.7
	7～9月期	▲24.4	▲12.0	▲27.9
	10～12月期	▲36.6	▲49.3	▲32.6
平成20年	1～3月期	▲33.6	▲26.9	▲35.4
	4～6月期	▲37.8	▲37.2	▲38.5
	7～9月期	▲36.8	▲36.0	▲37.0
	10～12月期	▲43.3	▲45.0	▲42.7
平成21年	1～3月期	▲51.4	▲52.2	▲50.9
	4～6月期	▲43.5	▲47.6	▲43.1

管内中小企業の業況判断D I の推移



資料：第116回中小企業景況調査（2009年4-6月期）結果から、福岡県分を使用

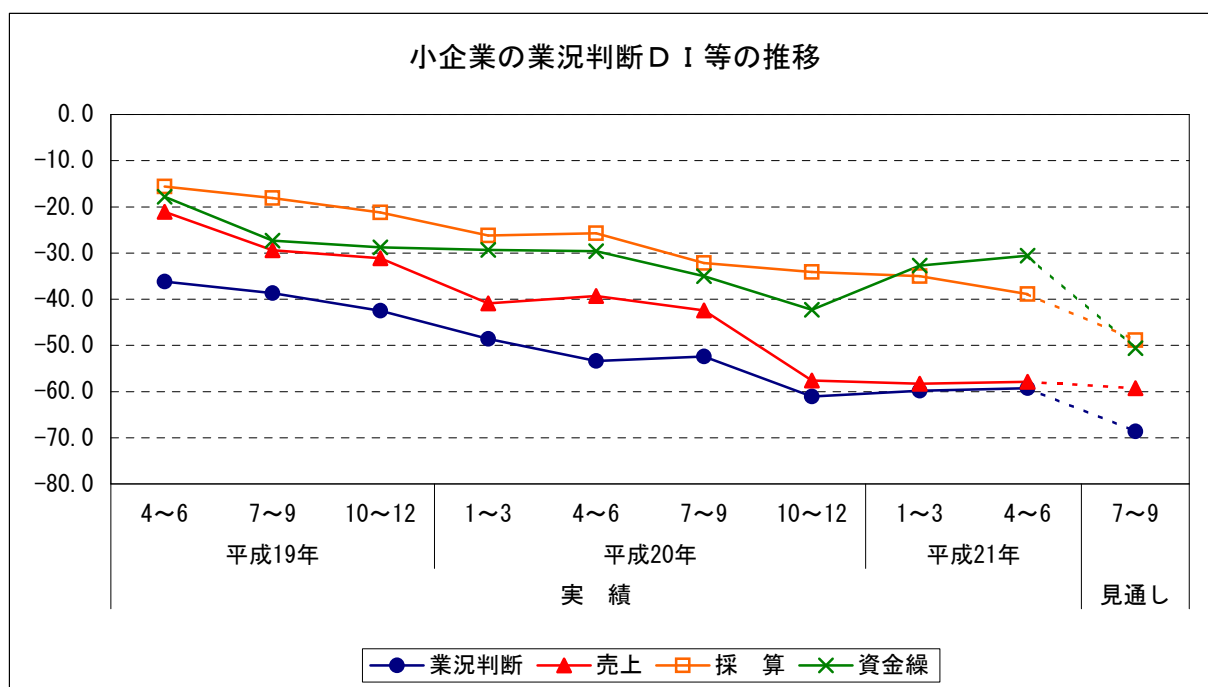
- 1) 調査時点 平成21年6月1日
- 2) 対象期間 平成21年4～6月期の業況判断
- 3) 調査対象 中小企業基本法に定義する、全国の中小企業

## 企業景況

### 3 『福岡県中小企業動向調査(小企業編)』 (日本政策金融公庫福岡支店調査結果)

- (1) 21年4～6月期の概況  
前期に比べ、業況判断DIは0.5ポイント上昇し、売上DIは0.4ポイント上昇した。
- (2) 21年7～9月期の見通し  
今期に比べ、業況判断DIは9.3ポイント低下、売上DIは1.4ポイント低下する見通しとなっている。

		業況判断	売上	採算	資金繰	
平成19年 (2007)	4～6月期	▲ 36.2	▲ 21.1	▲ 15.6	▲ 17.8	
	7～9月期	▲ 38.7	▲ 29.4	▲ 18.1	▲ 27.3	
	10～12月期	▲ 42.5	▲ 31.1	▲ 21.2	▲ 28.8	
平成20年 (2008)	1～3月期	▲ 48.6	▲ 40.9	▲ 26.2	▲ 29.3	
	4～6月期	▲ 53.4	▲ 39.3	▲ 25.7	▲ 29.6	
	7～9月期	▲ 52.4	▲ 42.4	▲ 32.2	▲ 35.0	
平成21年 (2009)	10～12月期	▲ 61.1	▲ 57.6	▲ 34.1	▲ 42.3	
	1～3月期	▲ 59.8	▲ 58.3	▲ 35.0	▲ 32.7	
	4～6月期	▲ 59.3	▲ 57.9	▲ 38.9	▲ 30.6	
	7～9月期	見通し	▲ 68.6	▲ 59.3	▲ 48.9	▲ 50.6



#### 注) 調査の概要

- 調査時点 平成21年6月中旬
- 調査方法 郵送によるアンケート調査
- 調査対象 日本政策金融公庫福岡県内5支店取引先379企業
- 有効回答数 243企業 (有効回答率64.1%)  
製造業 (従業員20人未満) 20企業、卸売業 (同10人未満) 18企業、小売業 (同10人未満) 69企業、飲食店・宿泊業 (同10人未満) 35企業、サービス業 (同20人未満) 60企業、建設業 (同20人未満) 31企業、その他 (同20人未満) 10企業

## 企業景況

### 4 『九州の経営動向調査』（西日本シティ銀行調査結果）

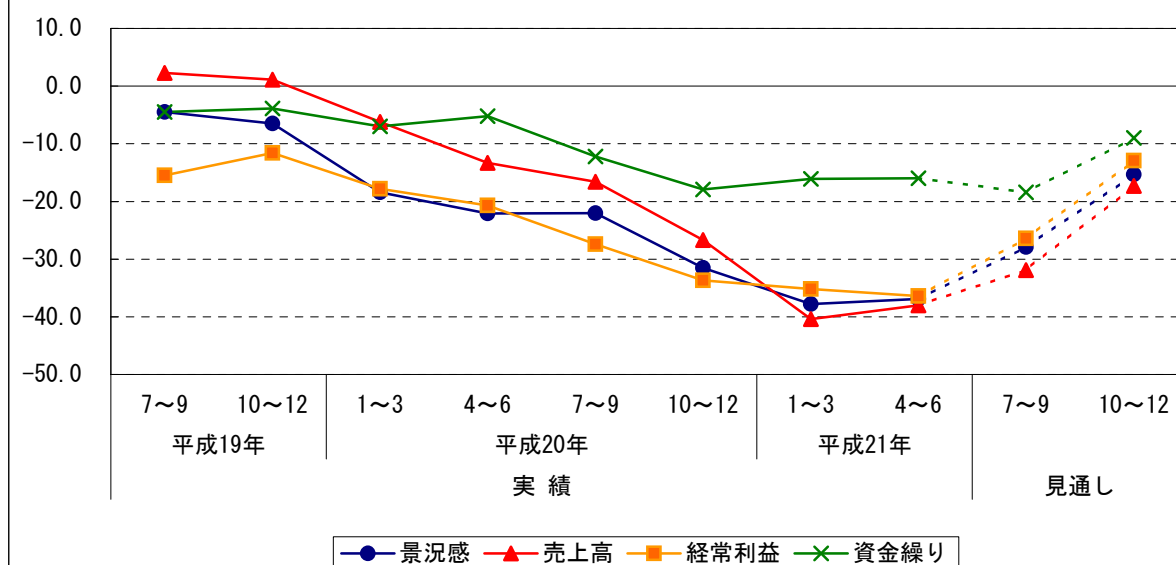
(1) 平成21年4～6月期の概況（前回調査比）

- ア 景況感：0.9ポイント改善し、「悪化」超幅が縮小した。
- イ 売上高：2.4ポイント改善し、「悪化」超幅が縮小した。
- ウ 企業収益：1.2ポイント悪化し、「悪化」超幅が拡大した。
- エ 資金繰り：プラス0.1ポイントの横ばいとなった。

(単位：%)

		景況感	売上高	経常利益	資金繰
平成19年 (2007)	7～9月期	▲ 4.5	2.3	▲ 15.5	▲ 4.5
	10～12月期	▲ 6.5	1.1	▲ 11.6	▲ 3.9
平成20年 (2008)	1～3月期	▲ 18.4	▲ 6.2	▲ 17.8	▲ 7.0
	4～6月期	▲ 22.1	▲ 13.3	▲ 20.7	▲ 5.2
	7～9月期	▲ 22.0	▲ 16.6	▲ 27.4	▲ 12.2
平成21年 (2009)	10～12月期	▲ 31.5	▲ 26.7	▲ 33.7	▲ 17.9
	1～3月期	▲ 37.8	▲ 40.4	▲ 35.2	▲ 16.1
	4～6月期	▲ 36.9	▲ 38.0	▲ 36.4	▲ 16.0
	7～9月期	▲ 27.9	▲ 31.9	▲ 26.4	▲ 18.4
	10～12月期	▲ 15.3	▲ 17.3	▲ 12.9	▲ 9.0

九州の企業景況感BSI等の推移



注) 調査の概要

- 1) 調査対象：株式会社西日本シティ銀行の主要取引先729社（今回の回答社数345社，回答率47.3%）  
 地域別回答企業：福岡県270社（構成比78.3%）、福岡県外九州各県75社（同21.7%）  
 業種別回答企業：製造業90社（構成比26.1%）、非製造業255社（同73.9%）  
 規模別回答企業：大企業（資本金10億円以上）19社（構成比5.5%）、中堅企業（資本金1億円以上10億円未満）55社（同15.9%）、中小企業（資本金1億円未満）271社（同78.6%）
- 2) 調査方法：アンケート方式
- 3) 調査時期：平成21年6月1日
- 4) 調査事項：①業績総合判断 ②売上高 ③経常利益 ④資金繰り ⑤商品在庫 ⑥設備投資動向  
 ⑦採用状況 ⑧経営上の問題点

※景況動向はBSI方式で表示：BSIとは、「好転・増加・上昇」（前年同期比）の企業割合から「悪化・減少・下落」の企業割合を差し引いた指標。

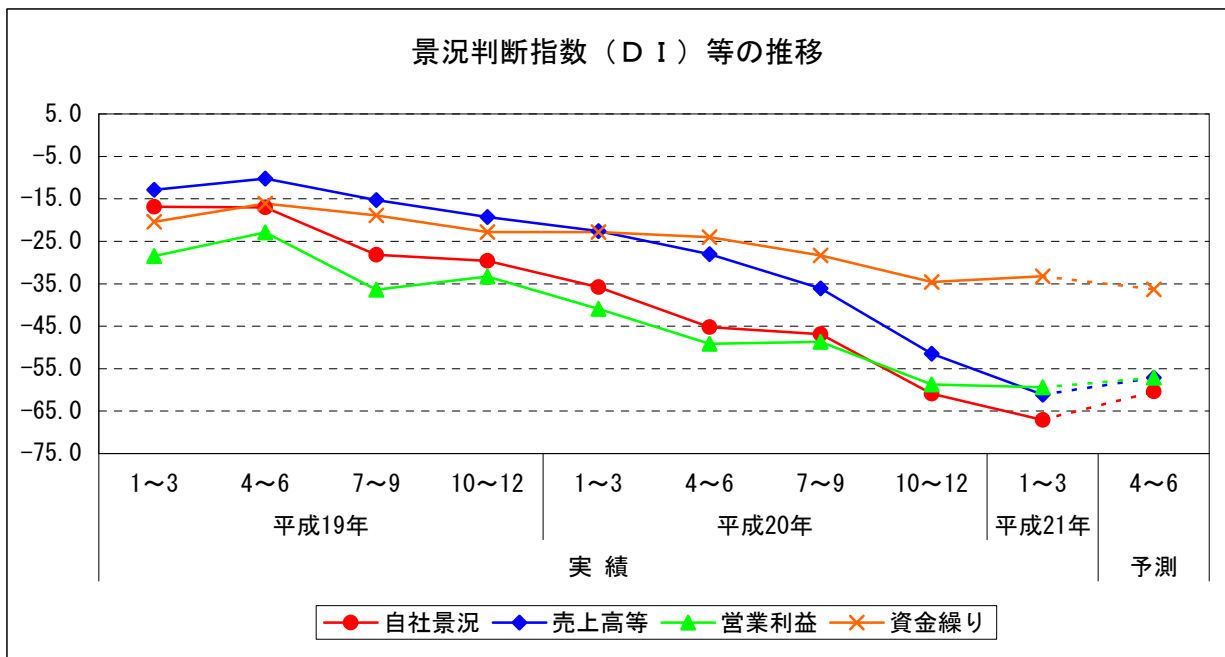
## 企業景況

### 5 『地場企業の経営動向調査』（福岡商工会議所調査結果）

(1) 平成21年1～3月期の概況

ア 自社景況：▲67.1となり、前期に比べ6.2ポイントの悪化となった。

		自社景況	売上高等	営業利益	資金繰り
平成19年 (2007)	1～3月期	▲16.9	▲12.9	▲28.5	▲20.4
	4～6月期	▲17.0	▲10.2	▲22.9	▲16.1
	7～9月期	▲28.2	▲15.3	▲36.4	▲18.9
	10～12月期	▲29.6	▲19.3	▲33.3	▲22.8
平成20年 (2008)	1～3月期	▲35.8	▲22.6	▲40.9	▲22.8
	4～6月期	▲45.2	▲28.0	▲49.1	▲24.0
	7～9月期	▲46.9	▲36.1	▲48.7	▲28.3
	10～12月期	▲60.9	▲51.5	▲58.7	▲34.6
平成21年 (2009)	1～3月期	▲67.1	▲61.1	▲59.4	▲33.2
	4～6月期	▲60.4	▲57.1	▲57.1	▲36.3



注) 調査の概要

- 調査目的：福岡市内地場企業（一部福岡市近郊を含む）の景況及び経営動向を把握すると同時に、これらの情報を企業へ提供し、企業経営の参考に資するものである。
- 調査時期：平成21年3月末時点
- 調査対象：当所会員企業を対象とし1,500社を任意抽出。回答数：661（回答率：44.1%）  
業種別回答企業数：建設業152社（構成比23.0%）、製造業109社（同16.5%）、卸売業148社（同22.4%）  
小売業79社（同12.0%）、運輸・倉庫業26社（同3.9%）  
サービス業147社（同22.2%）  
規模別回答企業数：中小企業623社（構成比94.3%）、大企業38社（同5.7%）
- 調査要領：四半期毎にアンケート用紙を郵送、前年同期比の回答を求めるもので、今回は平成21年1～3月期の実績、及び平成21年4～6月期の予想