

Ⅲ 物価動向について (平成20年12月:「小売物価統計調査」)

1 概要

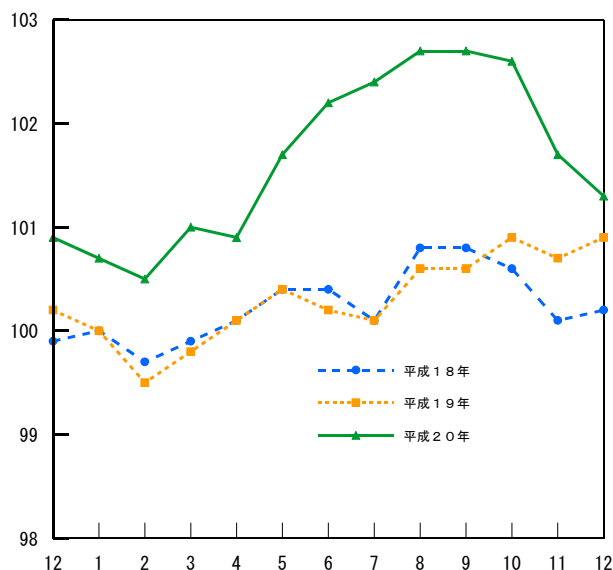
平成20年12月分の消費者物価指数について、「総合指数」は平成17年を100として福岡市では100.6となり、前月比は0.4%の下落。前年同月比は0.2%の上昇となりました。

北九州市では101.3となり、前月比は0.1%の下落。前年同月比は0.3%の上昇となりました。

「生鮮食品を除く総合指数」は福岡市では100.5となり、前月比は0.4%の下落。前年同月比は0.1%の上昇となりました。

北九州市では101.1となり、前月比は0.3%の下落。前年同月比は0.3%の上昇となりました。

《総合指数の推移(全国)》



2 当月の動き

【前月との比較】

[上昇に寄与した項目] [下落に寄与した項目]

福岡市

野菜・海藻 家賃
交通 自動車等関係費

北九州市

野菜・海藻 自動車等関係費
設備修繕・維持 他の光熱

【前年同月との比較】

[上昇に寄与した項目] [下落に寄与した項目]

福岡市

家事雑貨 家庭用耐久財
調理食品 自動車等関係費

北九州市

野菜・海藻 家庭用耐久財
調理食品 自動車等関係費

《総合指数の推移》

(平成17年=100)

([]内は、生鮮食品を除く総合指数)

【福岡市】

| | 総合指数 | 対前月上昇率 | 対前年同月上昇率 |
|----------|---------------|---------------|--------------|
| 平成20年 7月 | 101.8 [101.6] | 0.3% [0.3%] | 2.0% [2.0%] |
| 8月 | 102.0 [101.9] | 0.2% [0.3%] | 1.6% [2.0%] |
| 9月 | 101.8 [101.7] | △0.2% [△0.2%] | 1.5% [1.8%] |
| 10月 | 101.7 [101.5] | △0.1% [△0.2%] | 1.1% [1.3%] |
| 11月 | 101.0 [100.9] | △0.7% [△0.6%] | 0.6% [0.7%] |
| 12月 | 100.6 [100.5] | △0.4% [△0.4%] | 0.2% [0.1%] |

【北九州市】

| | 総合指数 | 対前月上昇率 | 対前年同月上昇率 |
|----------|---------------|---------------|--------------|
| 平成20年 7月 | 102.2 [102.1] | 0.0% [0.1%] | 2.1% [2.2%] |
| 8月 | 102.7 [102.3] | 0.5% [0.2%] | 1.7% [2.2%] |
| 9月 | 102.4 [102.3] | △0.3% [0.0%] | 1.8% [2.1%] |
| 10月 | 102.2 [102.0] | △0.2% [△0.3%] | 1.1% [1.4%] |
| 11月 | 101.4 [101.4] | △0.8% [△0.6%] | 0.5% [0.7%] |
| 12月 | 101.3 [101.1] | △0.1% [△0.3%] | 0.3% [0.3%] |

【全国】

| | 総合指数 | 対前月上昇率 | 対前年同月上昇率 |
|----------|---------------|---------------|--------------|
| 平成20年 7月 | 102.4 [102.4] | 0.2% [0.4%] | 2.3% [2.4%] |
| 8月 | 102.7 [102.6] | 0.3% [0.2%] | 2.1% [2.4%] |
| 9月 | 102.7 [102.6] | 0.0% [0.0%] | 2.1% [2.3%] |
| 10月 | 102.6 [102.4] | △0.1% [△0.2%] | 1.7% [1.9%] |
| 11月 | 101.7 [101.6] | △0.9% [△0.8%] | 1.0% [1.0%] |
| 12月 | 101.3 [101.1] | △0.4% [△0.5%] | 0.4% [0.2%] |