

# 物価動向について (平成20年9月:「小売物価統計調査」)

## 1 概要

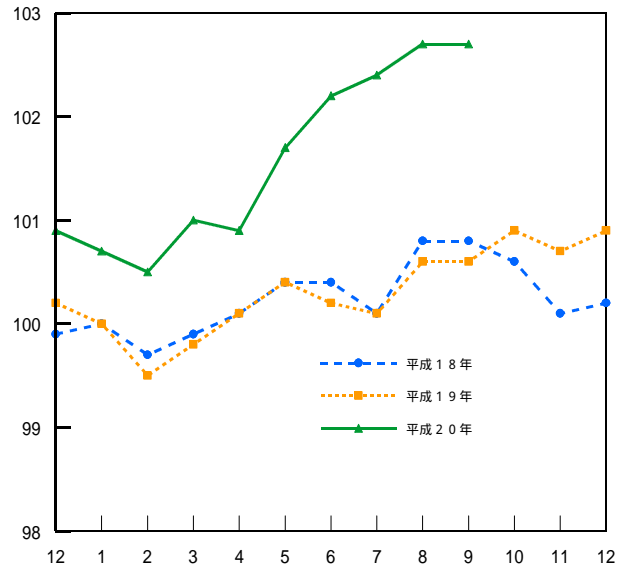
平成20年9月分の消費者物価指数について、「総合指数」は平成17年を100として福岡市では101.8となり、前月比は0.2%の下落。前年同月比は1.5%の上昇となりました。

北九州市では102.4となり、前月比は0.3%の下落。前年同月比は1.8%の上昇となりました。

「生鮮食品を除く総合指数」は福岡市では101.7となり、前月比は0.2%の下落。前年同月比は1.8%の上昇となりました。

北九州市では102.3となり、前月と同水準。前年同月比は2.1%の上昇となりました。

《総合指数の推移(全国)》



## 2 当月の動き

### 【前月との比較】

[上昇に寄与した項目] [下落に寄与した項目]

#### 福岡市

洋服 自動車等関係費  
野菜・海藻 交通

#### 北九州市

洋服 自動車等関係費  
シャツ・セーター類 魚介類

### 【前年同月との比較】

[上昇に寄与した項目] [下落に寄与した項目]

#### 福岡市

自動車等関係費 教養娯楽用耐久財  
肉類 果物

#### 北九州市

自動車等関係費 家賃  
穀類 教養娯楽用耐久財

総合指数の推移

(平成17年=100)

( [ ] 内は、生鮮食品を除く総合指数)

#### 【福岡市】

	総合指数	対前月上昇率	対前年同月上昇率
平成20年 4月	100.0 [100.0]	0.2% [ 0.1%]	0.4% [ 0.5%]
5月	101.0 [100.8]	1.0% [ 0.8%]	1.1% [ 1.1%]
6月	101.5 [101.3]	0.5% [ 0.5%]	1.5% [ 1.5%]
7月	101.8 [101.6]	0.3% [ 0.3%]	2.0% [ 2.0%]
8月	102.0 [101.9]	0.2% [ 0.3%]	1.6% [ 2.0%]
9月	101.8 [101.7]	0.2% [ 0.2%]	1.5% [ 1.8%]

#### 【北九州市】

	総合指数	対前月上昇率	対前年同月上昇率
平成20年 4月	100.5 [100.5]	0.3% [ 0.3%]	0.8% [ 0.9%]
5月	101.6 [101.5]	1.1% [ 1.0%]	1.2% [ 1.3%]
6月	102.2 [102.0]	0.6% [ 0.5%]	2.0% [ 1.9%]
7月	102.2 [102.1]	0.0% [ 0.1%]	2.1% [ 2.2%]
8月	102.7 [102.3]	0.5% [ 0.2%]	1.7% [ 2.2%]
9月	102.4 [102.3]	0.3% [ 0.0%]	1.8% [ 2.1%]

#### 【全国】

	総合指数	対前月上昇率	対前年同月上昇率
平成20年 4月	100.9 [100.8]	0.1% [ 0.0%]	0.8% [ 0.9%]
5月	101.7 [101.6]	0.8% [ 0.8%]	1.3% [ 1.5%]
6月	102.2 [102.0]	0.5% [ 0.4%]	2.0% [ 1.9%]
7月	102.4 [102.4]	0.2% [ 0.4%]	2.3% [ 2.4%]
8月	102.7 [102.6]	0.3% [ 0.2%]	2.1% [ 2.4%]
9月	102.7 [102.6]	0.0% [ 0.0%]	2.1% [ 2.3%]