

物価動向について (平成20年8月:「小売物価統計調査」)

1 概要

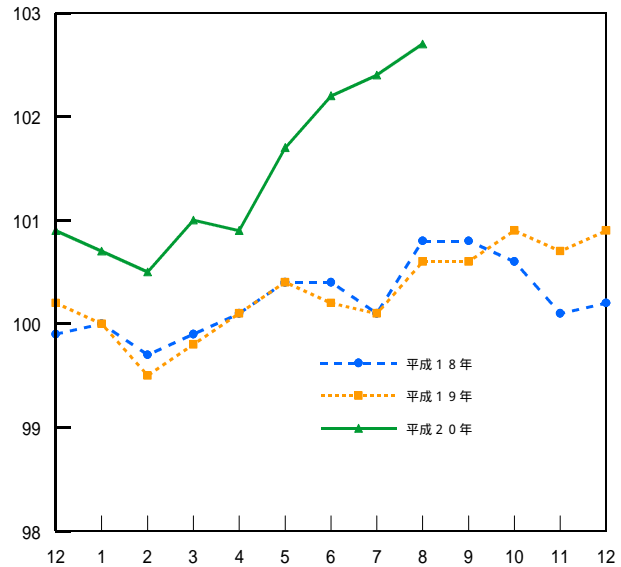
平成20年8月分の消費者物価指数について、「総合指数」は平成17年を100として福岡市では102.0となり、前月比は0.2%の上昇。前年同月比は1.6%の上昇となりました。

北九州市では102.7となり、前月比は0.5%の上昇。前年同月比は1.7%の上昇となりました。

「生鮮食品を除く総合指数」は福岡市では101.9となり、前月比は0.3%の上昇。前年同月比は2.0%の上昇となりました。

北九州市では102.3となり、前月比は0.2%の上昇。前年同月比は2.2%の上昇となりました。

《総合指数の推移(全国)》



2 当月の動き

【前月との比較】

[上昇に寄与した項目] [下落に寄与した項目]

福岡市

教養娯楽サービス 洋服
交通 野菜・海藻

北九州市

教養娯楽サービス 洋服
野菜・海藻 穀類

【前年同月との比較】

[上昇に寄与した項目] [下落に寄与した項目]

福岡市

自動車等関係費 野菜・海藻
肉類 教養娯楽用耐久財

北九州市

自動車等関係費 野菜・海藻
他の光熱 家賃

総合指数の推移

(平成17年=100)

([]内は、生鮮食品を除く総合指数)

福岡市

	総合指数	対前月上昇率	対前年同月上昇率
平成20年 3月	100.2 [100.1]	0.5% [0.5%]	0.8% [0.8%]
4月	100.0 [100.0]	0.2% [0.1%]	0.4% [0.5%]
5月	101.0 [100.8]	1.0% [0.8%]	1.1% [1.1%]
6月	101.5 [101.3]	0.5% [0.5%]	1.5% [1.5%]
7月	101.8 [101.6]	0.3% [0.3%]	2.0% [2.0%]
8月	102.0 [101.9]	0.2% [0.3%]	1.6% [2.0%]

北九州市

	総合指数	対前月上昇率	対前年同月上昇率
平成20年 3月	100.8 [100.8]	0.4% [0.6%]	1.3% [1.4%]
4月	100.5 [100.5]	0.3% [0.3%]	0.8% [0.9%]
5月	101.6 [101.5]	1.1% [1.0%]	1.2% [1.3%]
6月	102.2 [102.0]	0.6% [0.5%]	2.0% [1.9%]
7月	102.2 [102.1]	0.0% [0.1%]	2.1% [2.2%]
8月	102.7 [102.3]	0.5% [0.2%]	1.7% [2.2%]

全国

	総合指数	対前月上昇率	対前年同月上昇率
平成20年 3月	101.0 [100.8]	0.5% [0.4%]	1.2% [1.2%]
4月	100.9 [100.8]	0.1% [0.0%]	0.8% [0.9%]
5月	101.7 [101.6]	0.8% [0.8%]	1.3% [1.5%]
6月	102.2 [102.0]	0.5% [0.4%]	2.0% [1.9%]
7月	102.4 [102.4]	0.2% [0.4%]	2.3% [2.4%]
8月	102.7 [102.6]	0.3% [0.2%]	2.1% [2.4%]