

物価動向について (平成20年7月:「小売物価統計調査」)

1 概要

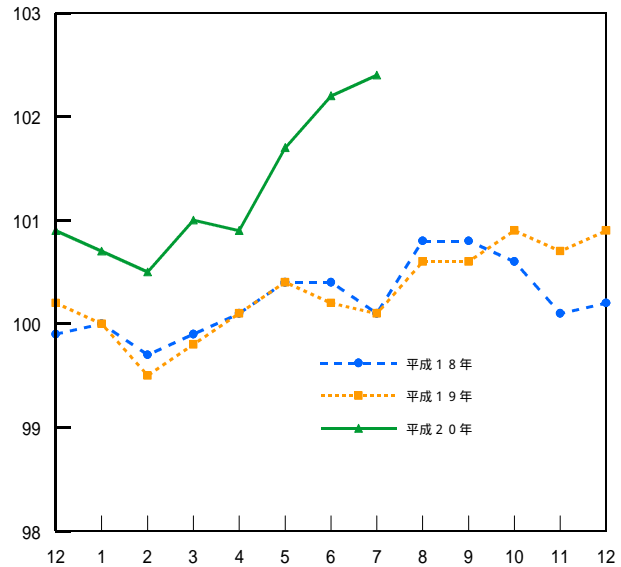
平成20年7月分の消費者物価指数について、「総合指数」は平成17年を100として福岡市では101.8となり、前月比は0.3%の上昇。前年同月比は2.0%の上昇となりました。

北九州市では102.2となり、前月と同水準。前年同月比は2.1%の上昇となりました。

「生鮮食品を除く総合指数」は福岡市では101.6となり、前月比は0.3%の上昇。前年同月比は2.0%の上昇となりました。

北九州市では102.1となり、前月比は0.1%の上昇。前年同月比は2.2%の上昇となりました。

《総合指数の推移(全国)》



2 当月の動き

【前月との比較】

[上昇に寄与した項目] [下落に寄与した項目]

福岡市

自動車等関係費 洋服
 教養娯楽サービス 果物

北九州市

自動車等関係費 洋服
 他の光熱 履物類

【前年同月との比較】

[上昇に寄与した項目] [下落に寄与した項目]

福岡市

自動車等関係費 教養娯楽用耐久財
 肉類 家庭用耐久財

北九州市

自動車等関係費 家賃
 他の光熱 家庭用耐久財

総合指数の推移

(平成17年=100)

([]内は、生鮮食品を除く総合指数)

【福岡市】

	総合指数	対前月上昇率	対前年同月上昇率
平成20年 2月	99.7 [99.6]	0.5% [0.4%]	0.4% [0.5%]
3月	100.2 [100.1]	0.5% [0.5%]	0.8% [0.8%]
4月	100.0 [100.0]	0.2% [0.1%]	0.4% [0.5%]
5月	101.0 [100.8]	1.0% [0.8%]	1.1% [1.1%]
6月	101.5 [101.3]	0.5% [0.5%]	1.5% [1.5%]
7月	101.8 [101.6]	0.3% [0.3%]	2.0% [2.0%]

【北九州市】

	総合指数	対前月上昇率	対前年同月上昇率
平成20年 2月	100.4 [100.2]	0.3% [0.3%]	0.8% [0.9%]
3月	100.8 [100.8]	0.4% [0.6%]	1.3% [1.4%]
4月	100.5 [100.5]	0.3% [0.3%]	0.8% [0.9%]
5月	101.6 [101.5]	1.1% [1.0%]	1.2% [1.3%]
6月	102.2 [102.0]	0.6% [0.5%]	2.0% [1.9%]
7月	102.2 [102.1]	0.0% [0.1%]	2.1% [2.2%]

【全国】

	総合指数	対前月上昇率	対前年同月上昇率
平成20年 2月	100.5 [100.4]	0.2% [0.1%]	1.0% [1.0%]
3月	101.0 [100.8]	0.5% [0.4%]	1.2% [1.2%]
4月	100.9 [100.8]	0.1% [0.0%]	0.8% [0.9%]
5月	101.7 [101.6]	0.8% [0.8%]	1.3% [1.5%]
6月	102.2 [102.0]	0.5% [0.4%]	2.0% [1.9%]
7月	102.4 [102.4]	0.2% [0.4%]	2.3% [2.4%]