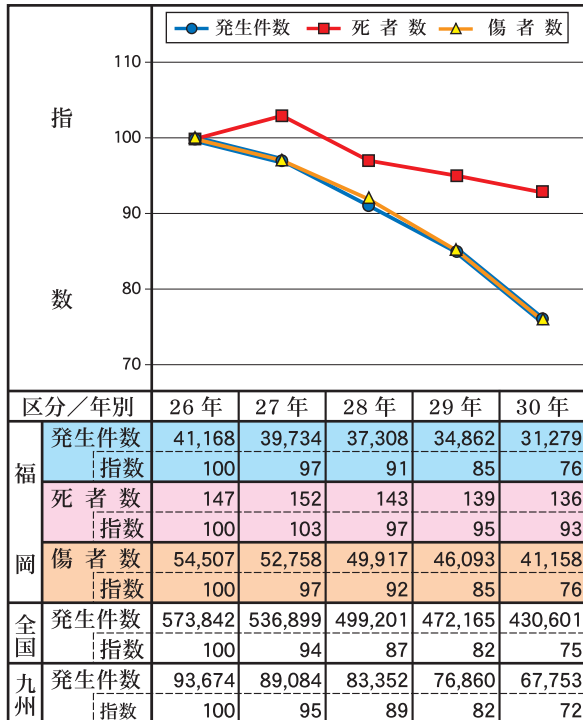


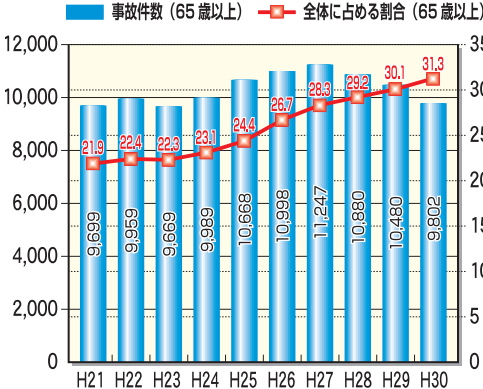
交通安全事業

通学路、交通事故が多発している道路、バリアフリー重点整備地区内の道路などについて、道路交通環境の整備を進めています。

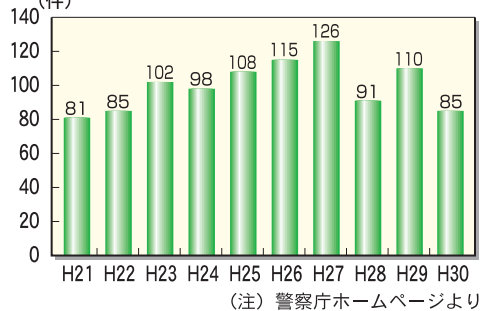
福岡県の交通事故の推移



高齢者(65歳以上)の交通事故の推移



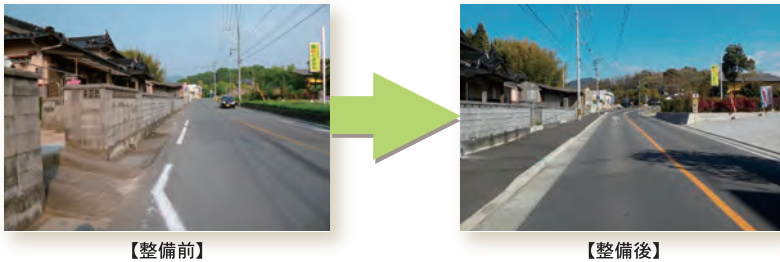
自転車対歩行者の交通事故の推移



人にやさしい歩行空間の整備

高齢者、障がい者等の社会参加等を支援するため、旅客施設・官公庁施設・福祉施設・病院等の周辺において、既設道路の段差解消など歩行空間の整備を進めています。

(主) 添田赤池線 (添田町)



通学路の歩道等整備

小学校等に通うため多くの児童が利用するなど、事故の危険性が高い通学路について、安全・安心な歩行空間の確保に努めています。

(主) 直方宗像線 (鞍手町)



交通事故対策

事故危険箇所などの緊急性の高い箇所において、路面標示、交差点の改良、歩道等の整備、道路照明の設置など事故削減に努めています。

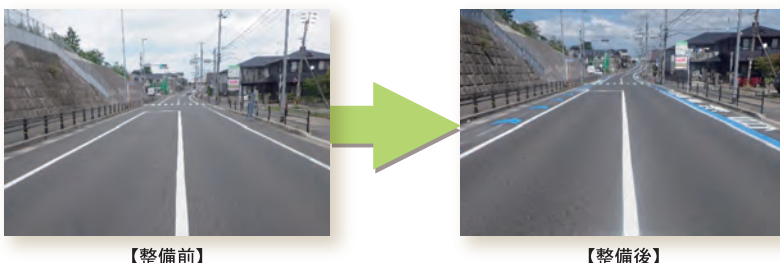
一般国道322号 (川崎町)



自転車走行空間の確保

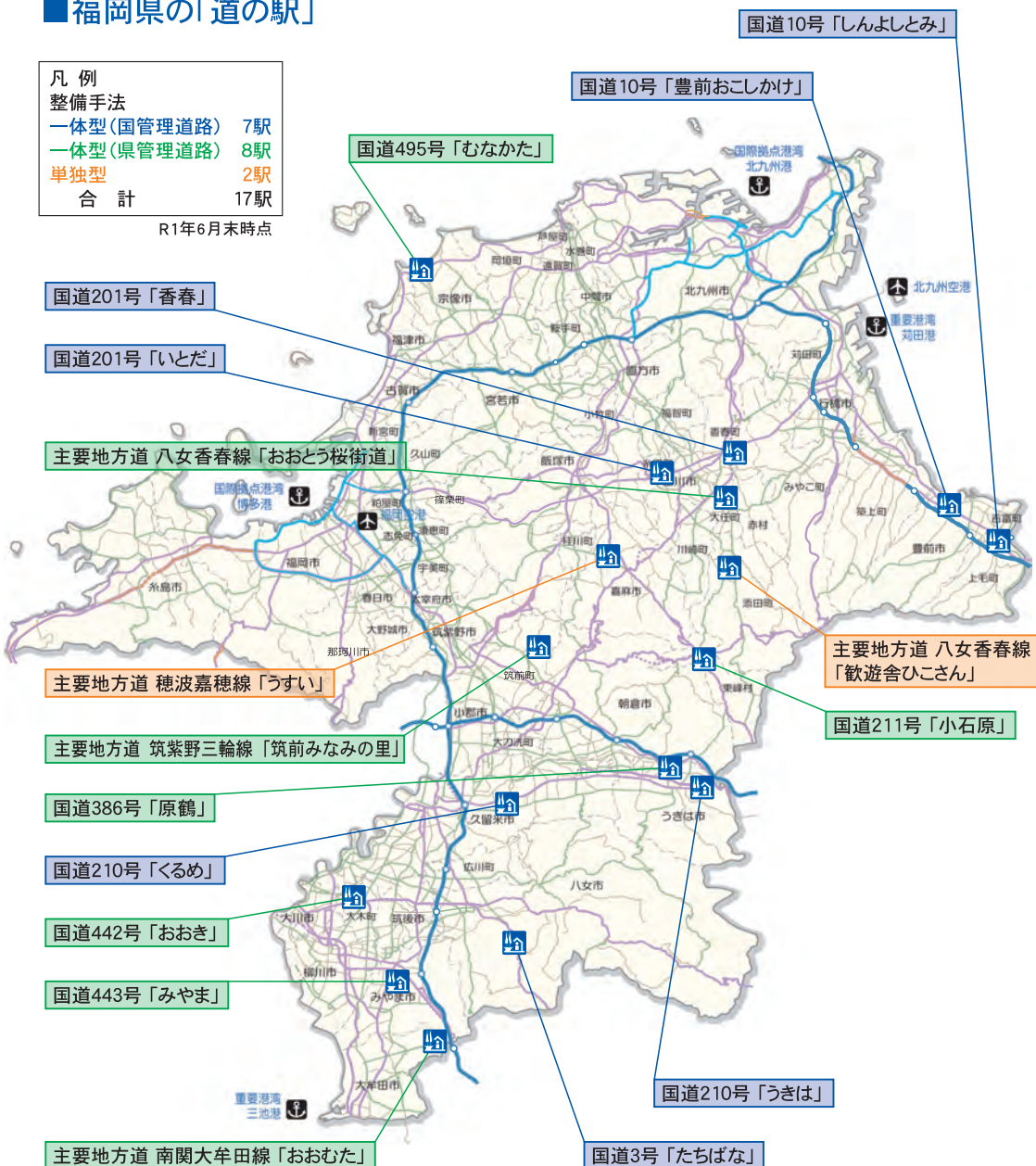
安全な自転車走行空間の確保のため、自転車道や自転車通行帯の整備、路面標示(矢羽根)の設置など、歩行者と自転車の分離を進めています。

(一) 須磨園南原曾根線 (苅田町)



福岡県の「道の駅」

凡例
 整備手法
 一体型(国管理道路) 7駅
 一体型(県管理道路) 8駅
 単独型 2駅
 合計 17駅
 R1年6月末時点



各道の駅の諸元

No	駅名	路線名	道路管理者	設置者	登録年月	備考
1	原鶴	国道386号	県	朝倉市	H8.4	
2	豊前おこしかけ	国道10号	国	豊前市	H10.4	
3	小石原	国道211号	県	東峰村	H10.4	
4	しんよしとみ	国道10号	国	上毛町	H11.8	
5	うきは	国道210号	国	うきは市	H11.8	
6	おおむた	南関大牟田北線	県	大牟田市	H12.8	
7	たちばな	国道3号	国	八女市	H16.8	
8	うすい	穂波嘉穂線	県	嘉麻市	H17.8	市単独型
9	歓遊舎ひこさん	八女香春線	県	添田町	H17.8	町単独型
10	むなかた	国道495号	県	宗像市	H20.4	
11	くるめ	国道210号	国	久留米市	H20.5	
12	香春	国道201号	国	香春町	H21.7	
13	おおき	国道442号	県	大木町	H22.3	
14	おおう桜街道	八女香春線	県	大任町	H22.8	
15	みやま	国道443号	県	みやま市	H23.3	
16	いとだ	国道201号	国	糸田町	H23.3	
17	筑前みなみの里	筑紫野三輪線	県	筑前町	R1.6	