

令和元年度 ひきこもり家族教室のご案内

～ひとりで悩んでいませんか？～

福岡県ひきこもり地域支援センターでは、社会的ひきこもり状態の方のご家族を対象に家族教室を開催します。ひきこもりについて正しく理解したり、言葉かけの工夫などを学んだりする時間と、参加者同士の交流の時間を用意しています。お気軽にご参加ください。



○対象者○ 県内に居住するひきこもり状態にある方のご家族（15名程度）

○日 時○ 年間の全4回（2クール実施）の教室です。研修会も実施します。

	開催日程		内 容
1 ク ール	第1回	令和元年 6月 6日（木）	ひきこもりの基礎知識、支援センターの出来ること
	第2回	令和元年 7月 4日（木）	ひきこもりの症状と対応
	第3回	令和元年 8月 8日（木）	家族の支援と役割（DVD鑑賞）
	第4回	令和元年 9月 5日（木）	ひきこもり本人からのメッセージ
2 ク ール	第1回	令和元年 11月 7日（木）	ひきこもりの基礎知識、支援センターの出来ること
	第2回	令和元年 12月 5日（木）	ひきこもりの症状と対応
	第3回	令和2年 1月 9日（木）	ひきこもり本人からのメッセージ
	第4回	令和2年 2月 6日（木）	家族の支援と役割（福岡県立大学 四戸智昭 先生）

毎月第1または第2木曜日 14：00～16：00

参加者からの感想

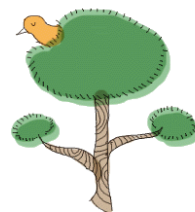
「参加することで、気持ちが楽になった。」「悩んでいるのは自分だけじゃないと思った。」「ひきこもり本人の気持ちを理解できるようになった気がした。」

「親の方が変わって、声をかけていこうと思った」

ひとりで抱え込まず、
教室に参加してみませ
んか？

- 申込み○ ①随時、申込みを受け付けます。
②参加ご希望の方には、事前に個別でお話をうかがいます。

○場 所○ 福岡県精神保健福祉センター 研修室



お問い合わせ・申し込み

福岡県精神保健福祉センター

福岡県春日市原町3丁目1-7 南側2階

TEL 092-582-7530

福岡県精神保健福祉センター（ひきこもり地域支援センター）

☆ 交通のご案内 ☆

JR ご利用の場合・・・JR 鹿児島本線「春日」駅から徒歩約3分

（快速列車は「春日」駅に停まりませんので、普通列車をご利用ください。）

西鉄電車ご利用の場合・・・西鉄天神大牟田線「春日原」駅から徒歩約13分

* 公共の交通機関でのお越しくださいますようお願いいたします。

