

「ラー麦」の美味しさを味わってもらうために  
 福岡市内で人気の飲食店14店舗が  
 「ラー麦」100%の麺を使って  
 オリジナルメニューを考案しました！  
 参加店舗を巡ってメラーの共演をお楽しみください。

### ラー麦とは？

福岡のご当地小麦。麵処・福岡  
 でラーメンのために開発され、福  
 岡県内だけで限定生産してい  
 る。コシがあって伸びにくく、小  
 麦の風味がいい。



### ラー麦100%の麺

博多一幸舎をはじめ、数々のラ  
 ーメン店の麺を手掛ける「製麺屋慶  
 史」へ、メラーキャンペーンのため  
 だけに「ラー麦」100%の麺の特  
 注。試行錯誤を重ね完成したこ  
 わりの麺に仕上がっている。

#### 博多バスターミナル 8F 味のタウン

#### その他のエリア

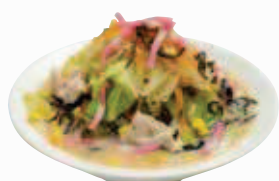


ネバネバ(メ)サラダ麺 /左  
 ミニ海鮮丼と(メ)鴨南蛮のセット /右  
 元氣すし 黒ちゃん  
 ☎092-483-5222

蟹エキスに満ちた  
 ズワイ鍋の(メ)麺  
 しらすくじら  
 ☎092-292-0787



鉄板で仕上げる  
 (メ)焼きラーメン  
 うのはな 優乃華  
 ☎092-436-7533



野菜てんこもり!  
 満腹(メ)ちゃんぽん  
 まんぶく食堂 ぎおん亭  
 ☎092-483-1822



濃厚スープがクセになる  
 辛コク(メ)担々麺  
 いちろ 博多一口肉餃子 一口  
 ☎092-432-8838



元氣な卵とネギたっぷりの  
 (メ)焼きラーメン  
 竹乃屋  
 ☎092-433-5870



水炊き・もつ鍋を味わい尽くす  
 鍋の(メ)麺  
 夢花げんき堂  
 ☎092-472-2033



ピリ辛ぶりぶり!  
 もつ煮込み(メ)麺  
 きねや 自家製麺 杵屋  
 ☎092-481-2164



豚の角煮のせ博多名物  
 (メ)焼きラーメン  
 天神じゃんぼ  
 ☎092-791-1794  
 福岡市中央区天神1-12-3 天神町木村家ビル3F



太麺の歯ごたえと香りが際立つ  
 スタミナ(メ)まぜ麺  
 コチネレ  
 ☎092-716-6855  
 福岡市中央区春吉3-22-8



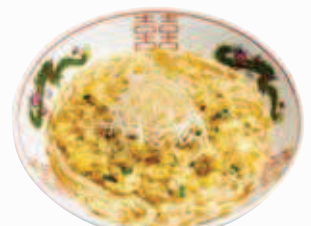
博多屋台の  
 (メ)焼きラーメン  
 アジアン磯貝じゃこくじら  
 ☎050-3466-6046  
 福岡市博多区博多駅前1-17-6



ずわい蟹たっぷりの  
 (メ)オイルヌードル  
 どういち 藤一  
 ☎050-3314-1084  
 福岡市東区香椎駅前1-14-32



海老・えび・エビの  
 (メ)ラーメン  
 マリンワールドレストラン レイリー  
 ☎092-603-2030  
 福岡市東区西戸崎18-28  
 (マリンワールド内)



餃子屋さんの酸っぱ辛い  
 (メ)サンラータン麺  
 餃子のロッキー  
 ☎092-408-8508  
 福岡市南区大橋1-4-6  
 FOXビル1F



キャンペーン期間 2019年1月25日[金] ~ 2月3日[日]