

## 商品仕様書

### ■テーマ

辻製作所オリジナルダイニングセットの商品開発事業

### ■商品の基本コンセプト

当社では、主に無垢材を用いたダイニングテーブル、ダイニングチェア等の脚物家具を主力製品として製造している。製品は「適度にシンプルな形状」、「無垢材の素材感が感じられる」、「テーブルサイズや椅子張地のオーダーが可能」等の共通した特徴がある。本事業では、日本の住環境にマッチし、シンプルな形状と適度なサイズを有した上で、現行商品群に「クラシック」、「エレガント」といったテイストを採り入れ、デザインの方向性を少しだけ変化させた新しい商品を開発したい。既存の主力製品と本事業で新たに開発を目指す製品の関係を下図に示す。



図. (株)辻製作所のダイニングチェアの主力製品（一例）

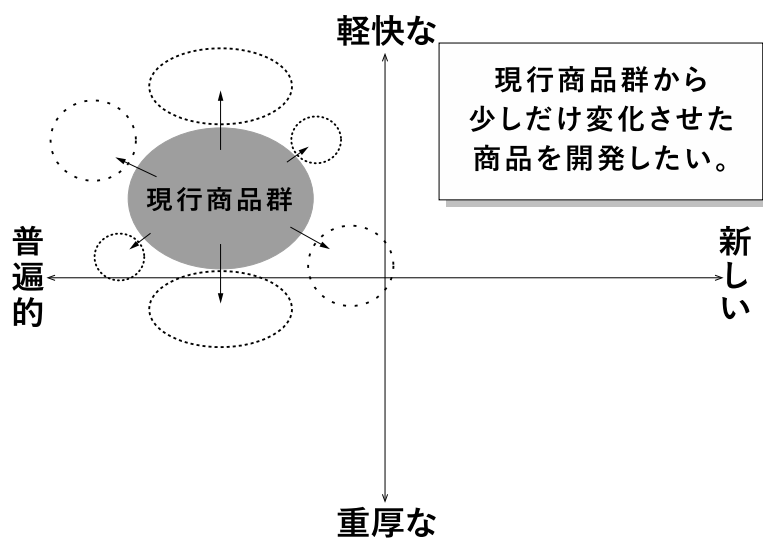


図. (株)辻製作所の主力製品と本事業での新開発製品の関係性

## ■商品の特徴・優位性

本事業で新たに開発を目指す製品の特徴は以下の通り。

### 【デザインの方向性】

- ・クラシックスタイル、エレガントスタイル（下図参照）

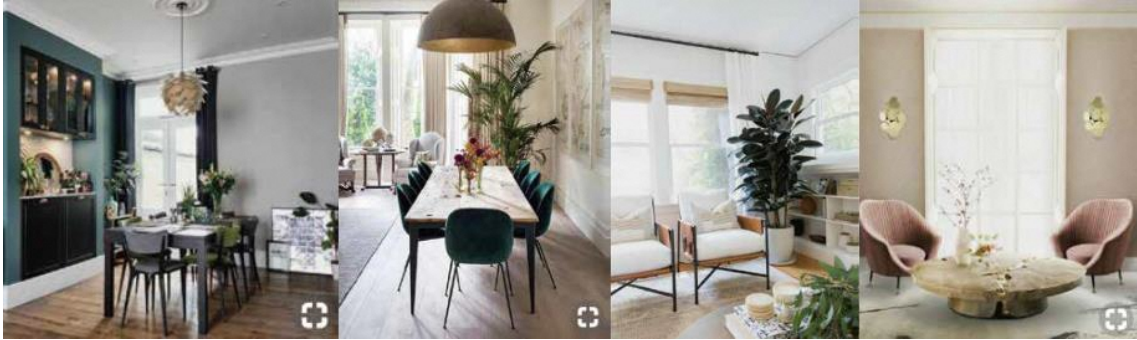


図. クラシックスタイル、エレガントスタイルの室内空間のイメージ

### 【形状・サイズ】

- ・一般住戸の室内空間に調和するシンプルな形状
- ・無垢の木材の素材感が感じられるデザイン
- ・テーブルのサイズやダイニングチェアの背もたれや座面の張地のオーダーが可能
- ・日本の住環境にマッチするサイズ

### 【素材】

- ・ウォルナット、オーク、メイプル、チェリーの無垢材を使用し、これら素材の組み合わせも可能なものとする
- ・ダイニングチェアは背、座面ともに、無垢材、生地張り、革張り（本革、合成皮革）とする。

### 【価格】

- ・ダイニングチェアは3万円程度、ダイニングテーブルは10万円程度

## ■ターゲット・販売戦略

### 【主なターゲット】

- ・30～40歳代を中心とした新築戸建て・新築マンション購入層
- ・60歳代以上のリフォーム層

### （販路）

- ・全国の大規模小売店や、全国及び各地域で独自のテイストの製品展開を行うインテリアショップ、インターネットでの販売

■デザインに対する考え方とデザイン事業者への要望

当社はNCマシンとロクロを保有し、NC加工やロクロ加工など、曲線や曲面など脚物家具特有の形状加工が可能である。ただ、主力製品には複雑な形状を多用せず、比較的シンプルな形状とすることで、様々なテイストの室内空間に幅広く調和するデザインを守っている。デザイン事業者に対しては、デザイン事業者独自の視点やアイデアを尊重しつつ、当社の製品に対しての理念を理解していただき、綿密なコミュニケーションを通して、新製品開発に取り組みたい。

■実施スケジュール（予定）

- ・平成30年12月下旬：デザイン事業者決定
- ・ 〃 1月上旬：第1回打ち合わせ
- ・ 〃 1月下旬：デザイン案（草案）完成
- ・平成31年2月中旬：デザイン案（最終案）完成
- ・ 〃 2月下旬：デザイン案に基づく試作完成
- ・ 〃 3月：製品化に向けた成果品完成