

# 福岡県景気動向指数（平成29年9月分）の概要

## ■ 平成29年9月分の福岡県景気動向指数（DI:Diffusion Index）

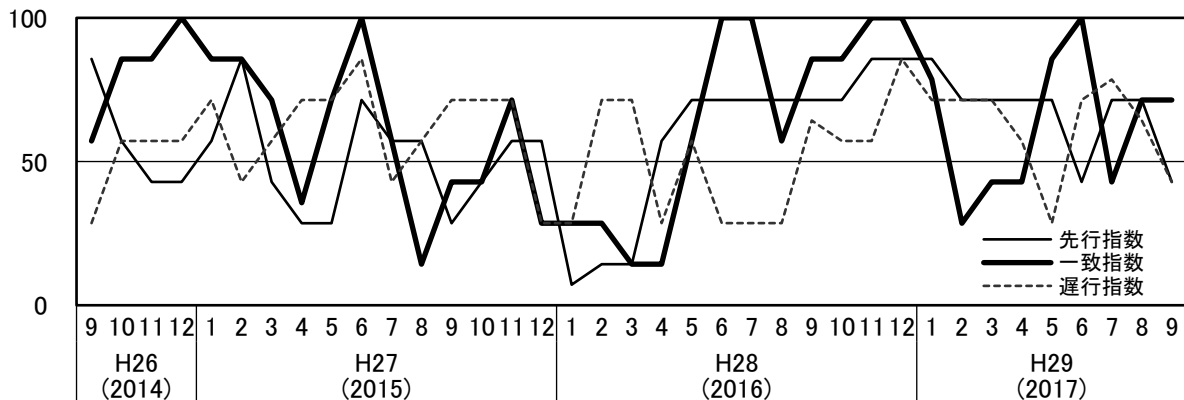
先行指数	42.9%	（3か月ぶりに50%を下回った。）
一致指数	71.4%	（2か月連続で50%を上回った。）
遅行指数	42.9%	（4か月ぶりに50%を下回った。）

## ■ 各指標の変化方向

	プラスの指標	連続月数	マイナスの指標	連続月数
先行系列	新規求人数	6	▼生産財生産指数	4
	△新設住宅着工床面積	3	乗用車新車登録台数	
	日経商品指数		▼輸入通関実績	
			▼最終需要財在庫率指数	
一致系列	鉱工業生産指数<総合>	2	所定外労働時間数<製造業>	3
	△単位労働コスト<製造業>	2	▼輸出通関実績	
	鉱工業出荷指数<総合>			
	スーパー販売額	5		
	有効求人倍率	57		
遅行系列	△鉱工業在庫指数<総合>	3		常用雇用指数<全産業>
	消費者物価指数（福岡市）		▼雇用保険受給者実人員	
	法人事業税調定額		▼勤労者世帯消費支出（福岡市）	
			▼地銀貸出約定平均金利	

注1）センサス局法X-12-ARIMAで季節調整をしている指標についてはデータを追加するたびに季節調整要因が変更されるため、遡及して数値が変わり変化方向が変わることがあります。また、鉱工業指数など一部の指標は補正を行うことから、同様に遡及して数値が変わることがあります。しかし、福岡県DIでは利用上の便宜のため、通常は年に1回遡及を行うこととしています。

## ■ 3年間の推移（平成26年9月～平成29年9月）



### （参 考）景気動向指数（DI:Diffusion Index）

多くの経済指標の中から景気を敏感に反映する指標を選び、その変化方向を合成した総合的な景気指標です。各系列の指標が50%を上回っているときが景気拡張局面、下回っているときが景気後退局面と判断されます。景気動向指数（DI）には3つの指数があり、それぞれ以下のような特徴があります。

- ・先行指数…景気に対して先行して動き、景気の先行きを予測する
- ・一致指数…景気に対してほぼ一致して動き、景気の状態を示す
- ・遅行指数…景気に対し遅れて動き、景気の動きを最終確認する

福岡県景気動向指数 先行指数表【昭和40(1965)年4月～】

	1月	2月	3月	4月	5月	6月	7月	8月	9月	10月	11月	12月
1965				0.0	0.0	33.3	100.0	100.0	66.7	66.7	66.7	33.3
1966	33.3	66.7	100.0	66.7	100.0	100.0	33.3	33.3	66.7	66.7	100.0	66.7
1967	100.0	33.3	33.3	100.0	100.0	33.3	66.7	33.3	66.7	66.7	66.7	66.7
1968	33.3	66.7	33.3	33.3	33.3	66.7	33.3	100.0	100.0	100.0	66.7	33.3
1969	33.3	66.7	100.0	100.0	50.0	50.0	50.0	25.0	25.0	75.0	100.0	100.0
1970	100.0	25.0	25.0	50.0	50.0	100.0	50.0	50.0	0.0	25.0	50.0	50.0
1971	50.0	25.0	25.0	0.0	60.0	20.0	80.0	80.0	100.0	60.0	40.0	40.0
1972	40.0	80.0	100.0	100.0	80.0	60.0	100.0	60.0	100.0	100.0	100.0	80.0
1973	60.0	80.0	40.0	80.0	40.0	60.0	40.0	60.0	40.0	40.0	60.0	40.0
1974	80.0	60.0	40.0	16.7	33.3	33.3	66.7	50.0	50.0	16.7	16.7	50.0
1975	50.0	33.3	50.0	50.0	66.7	83.3	66.7	66.7	83.3	100.0	66.7	50.0
1976	50.0	83.3	50.0	57.1	71.4	71.4	85.7	57.1	42.9	57.1	57.1	42.9
1977	0.0	14.3	28.6	28.6	42.9	42.9	42.9	42.9	42.9	28.6	71.4	85.7
1978	71.4	42.9	57.1	42.9	42.9	57.1	57.1	57.1	64.3	92.9	57.1	100.0
1979	71.4	85.7	85.7	100.0	57.1	42.9	57.1	71.4	42.9	42.9	42.9	14.3
1980	57.1	28.6	85.7	57.1	28.6	14.3	0.0	14.3	14.3	14.3	42.9	42.9
1981	42.9	42.9	57.1	42.9	28.6	21.4	57.1	57.1	71.4	71.4	28.6	71.4
1982	28.6	42.9	28.6	28.6	64.3	42.9	14.3	50.0	57.1	71.4	42.9	14.3
1983	57.1	28.6	42.9	42.9	85.7	71.4	64.3	57.1	71.4	42.9	85.7	42.9
1984	71.4	71.4	71.4	57.1	57.1	57.1	42.9	28.6	42.9	28.6	71.4	71.4
1985	42.9	85.7	71.4	64.3	42.9	14.3	14.3	14.3	57.1	50.0	28.6	0.0
1986	57.1	42.9	42.9	57.1	42.9	57.1	28.6	42.9	42.9	57.1	42.9	42.9
1987	42.9	57.1	71.4	71.4	71.4	71.4	71.4	100.0	71.4	100.0	85.7	71.4
1988	71.4	57.1	71.4	42.9	57.1	57.1	35.7	71.4	85.7	71.4	42.9	42.9
1989	42.9	28.6	71.4	71.4	92.9	57.1	28.6	57.1	57.1	35.7	57.1	42.9
1990	42.9	92.9	57.1	71.4	57.1	42.9	42.9	28.6	71.4	57.1	28.6	42.9
1991	57.1	57.1	14.3	28.6	28.6	28.6	28.6	57.1	0.0	28.6	28.6	28.6
1992	28.6	14.3	28.6	57.1	42.9	57.1	42.9	14.3	14.3	14.3	42.9	42.9
1993	28.6	14.3	14.3	14.3	14.3	14.3	42.9	71.4	57.1	64.3	28.6	28.6
1994	42.9	28.6	71.4	35.7	57.1	100.0	85.7	100.0	42.9	57.1	42.9	71.4
1995	85.7	71.4	57.1	57.1	14.3	14.3	28.6	64.3	71.4	42.9	57.1	57.1
1996	57.1	35.7	42.9	57.1	71.4	71.4	57.1	64.3	100.0	42.9	85.7	57.1
1997	71.4	42.9	71.4	57.1	42.9	28.6	57.1	14.3	0.0	28.6	28.6	42.9
1998	14.3	14.3	0.0	28.6	42.9	35.7	14.3	42.9	14.3	28.6	42.9	28.6
1999	28.6	64.3	71.4	28.6	71.4	42.9	85.7	71.4	57.1	42.9	71.4	71.4
2000	100.0	42.9	71.4	57.1	71.4	50.0	28.6	85.7	71.4	85.7	85.7	57.1
2001	42.9	42.9	14.3	71.4	28.6	28.6	28.6	28.6	57.1	14.3	0.0	14.3
2002	42.9	57.1	42.9	85.7	85.7	85.7	57.1	85.7	57.1	57.1	71.4	57.1
2003	28.6	57.1	71.4	64.3	57.1	57.1	64.3	71.4	85.7	71.4	57.1	42.9
2004	50.0	85.7	64.3	57.1	57.1	57.1	71.4	71.4	57.1	35.7	71.4	85.7
2005	85.7	28.6	71.4	28.6	57.1	28.6	71.4	57.1	42.9	57.1	57.1	57.1
2006	100.0	57.1	85.7	57.1	42.9	71.4	42.9	35.7	42.9	57.1	71.4	71.4
2007	42.9	42.9	28.6	42.9	42.9	42.9	57.1	28.6	14.3	42.9	85.7	85.7
2008	57.1	57.1	57.1	35.7	42.9	57.1	57.1	28.6	35.7	0.0	0.0	0.0
2009	14.3	14.3	0.0	42.9	57.1	71.4	57.1	71.4	71.4	85.7	100.0	85.7
2010	57.1	42.9	71.4	100.0	85.7	42.9	14.3	71.4	28.6	42.9	42.9	71.4
2011	71.4	71.4	57.1	14.3	14.3	14.3	85.7	85.7	85.7	57.1	42.9	57.1
2012	71.4	85.7	57.1	14.3	71.4	28.6	71.4	21.4	71.4	42.9	71.4	85.7
2013	28.6	71.4	57.1	57.1	85.7	71.4	71.4	42.9	57.1	42.9	85.7	71.4
2014	78.6	57.1	57.1	42.9	28.6	42.9	57.1	42.9	85.7	57.1	42.9	42.9
2015	57.1	85.7	42.9	28.6	28.6	71.4	57.1	57.1	28.6	42.9	57.1	57.1
2016	7.1	14.3	14.3	57.1	71.4	71.4	71.4	71.4	71.4	71.4	85.7	85.7
2017	85.7	71.4	71.4	71.4	71.4	42.9	71.4	71.4	42.9			

福岡県景気動向指数 一致指数表【昭和40(1965)年4月～】

	1月	2月	3月	4月	5月	6月	7月	8月	9月	10月	11月	12月
1965				60.0	60.0	80.0	20.0	20.0	20.0	20.0	40.0	20.0
1966	60.0	80.0	80.0	83.3	50.0	16.7	50.0	50.0	100.0	50.0	100.0	66.7
1967	83.3	33.3	83.3	80.0	80.0	80.0	80.0	100.0	40.0	80.0	40.0	20.0
1968	40.0	60.0	60.0	83.3	33.3	0.0	50.0	83.3	100.0	83.3	66.7	83.3
1969	83.3	83.3	66.7	83.3	50.0	83.3	50.0	50.0	33.3	50.0	50.0	66.7
1970	100.0	50.0	66.7	50.0	100.0	66.7	66.7	50.0	83.3	83.3	50.0	50.0
1971	16.7	66.7	33.3	33.3	16.7	33.3	16.7	16.7	33.3	33.3	50.0	16.7
1972	66.7	66.7	83.3	33.3	50.0	83.3	66.7	100.0	100.0	66.7	83.3	83.3
1973	50.0	100.0	83.3	83.3	83.3	83.3	100.0	100.0	66.7	50.0	66.7	33.3
1974	50.0	16.7	50.0	0.0	83.3	83.3	33.3	33.3	16.7	33.3	50.0	0.0
1975	33.3	16.7	0.0	28.6	28.6	28.6	57.1	57.1	28.6	28.6	42.9	71.4
1976	42.9	71.4	71.4	85.7	42.9	85.7	85.7	42.9	42.9	28.6	57.1	42.9
1977	57.1	21.4	85.7	28.6	71.4	28.6	42.9	42.9	71.4	71.4	57.1	57.1
1978	14.3	28.6	42.9	42.9	57.1	57.1	57.1	57.1	57.1	57.1	71.4	71.4
1979	71.4	57.1	85.7	71.4	71.4	85.7	57.1	71.4	85.7	57.1	71.4	42.9
1980	58.3	83.3	100.0	71.4	57.1	71.4	71.4	42.9	14.3	21.4	14.3	35.7
1981	57.1	21.4	28.6	28.6	14.3	28.6	57.1	57.1	85.7	42.9	21.4	42.9
1982	64.3	57.1	14.3	28.6	35.7	42.9	14.3	14.3	28.6	57.1	42.9	64.3
1983	71.4	28.6	28.6	42.9	57.1	57.1	71.4	85.7	85.7	71.4	71.4	85.7
1984	85.7	71.4	78.6	57.1	42.9	14.3	100.0	50.0	71.4	71.4	71.4	71.4
1985	28.6	42.9	28.6	71.4	85.7	57.1	14.3	14.3	14.3	28.6	28.6	14.3
1986	57.1	57.1	71.4	85.7	57.1	42.9	0.0	14.3	28.6	35.7	57.1	21.4
1987	28.6	42.9	85.7	85.7	64.3	100.0	85.7	85.7	100.0	100.0	85.7	85.7
1988	85.7	100.0	71.4	57.1	85.7	100.0	100.0	100.0	85.7	85.7	100.0	71.4
1989	85.7	42.9	85.7	50.0	50.0	21.4	57.1	71.4	42.9	57.1	42.9	85.7
1990	71.4	71.4	14.3	57.1	57.1	71.4	28.6	50.0	71.4	64.3	71.4	85.7
1991	71.4	57.1	28.6	42.9	57.1	57.1	57.1	57.1	14.3	28.6	42.9	0.0
1992	14.3	0.0	14.3	42.9	57.1	57.1	71.4	14.3	57.1	42.9	57.1	14.3
1993	0.0	14.3	21.4	50.0	57.1	28.6	78.6	14.3	28.6	28.6	57.1	14.3
1994	28.6	28.6	78.6	28.6	14.3	71.4	85.7	100.0	42.9	71.4	50.0	28.6
1995	85.7	100.0	100.0	85.7	14.3	42.9	14.3	42.9	50.0	50.0	14.3	71.4
1996	57.1	28.6	28.6	14.3	42.9	100.0	100.0	71.4	71.4	100.0	100.0	85.7
1997	42.9	57.1	85.7	57.1	42.9	14.3	42.9	14.3	28.6	28.6	14.3	28.6
1998	28.6	42.9	0.0	14.3	14.3	42.9	14.3	0.0	28.6	0.0	57.1	42.9
1999	42.9	28.6	42.9	28.6	21.4	28.6	57.1	85.7	100.0	100.0	57.1	28.6
2000	28.6	57.1	28.6	100.0	71.4	85.7	42.9	85.7	57.1	71.4	71.4	71.4
2001	28.6	57.1	14.3	42.9	0.0	0.0	14.3	28.6	42.9	14.3	14.3	42.9
2002	57.1	28.6	57.1	14.3	100.0	85.7	85.7	71.4	57.1	42.9	42.9	78.6
2003	85.7	85.7	85.7	85.7	71.4	71.4	57.1	71.4	78.6	85.7	57.1	35.7
2004	42.9	100.0	85.7	85.7	42.9	35.7	100.0	28.6	57.1	28.6	42.9	14.3
2005	71.4	71.4	71.4	42.9	50.0	42.9	28.6	57.1	14.3	42.9	71.4	100.0
2006	85.7	57.1	85.7	85.7	71.4	28.6	28.6	42.9	28.6	71.4	71.4	71.4
2007	71.4	42.9	28.6	14.3	28.6	28.6	0.0	71.4	64.3	71.4	85.7	71.4
2008	57.1	57.1	57.1	42.9	57.1	14.3	71.4	28.6	28.6	0.0	0.0	0.0
2009	14.3	0.0	0.0	42.9	85.7	85.7	57.1	71.4	85.7	100.0	85.7	71.4
2010	71.4	100.0	85.7	85.7	85.7	42.9	42.9	71.4	71.4	42.9	57.1	42.9
2011	85.7	85.7	42.9	28.6	0.0	71.4	100.0	100.0	42.9	71.4	57.1	100.0
2012	71.4	28.6	28.6	28.6	71.4	28.6	71.4	71.4	57.1	14.3	42.9	7.1
2013	42.9	42.9	57.1	85.7	57.1	71.4	28.6	71.4	71.4	35.7	42.9	42.9
2014	71.4	85.7	100.0	28.6	57.1	14.3	28.6	42.9	57.1	85.7	85.7	100.0
2015	85.7	85.7	71.4	35.7	71.4	100.0	57.1	14.3	42.9	42.9	71.4	28.6
2016	28.6	28.6	14.3	14.3	57.1	100.0	100.0	57.1	85.7	85.7	100.0	100.0
2017	78.6	28.6	42.9	42.9	85.7	100.0	42.9	71.4	71.4			

福岡県景気動向指数 遅行指数表【昭和40(1965)年4月～】

	1月	2月	3月	4月	5月	6月	7月	8月	9月	10月	11月	12月
1965				100.0	100.0	100.0	100.0	100.0	0.0	0.0	0.0	0.0
1966	100.0	100.0	100.0	66.7	33.3	33.3	33.3	0.0	33.3	66.7	100.0	33.3
1967	33.3	0.0	33.3	0.0	0.0	0.0	100.0	0.0	100.0	0.0	100.0	0.0
1968	100.0	100.0	100.0	100.0	75.0	12.5	50.0	25.0	50.0	75.0	25.0	25.0
1969	25.0	25.0	75.0	50.0	50.0	75.0	62.5	75.0	75.0	75.0	37.5	75.0
1970	50.0	100.0	75.0	80.0	40.0	60.0	60.0	60.0	60.0	50.0	60.0	40.0
1971	20.0	20.0	20.0	20.0	70.0	60.0	80.0	60.0	60.0	10.0	0.0	20.0
1972	40.0	60.0	60.0	40.0	40.0	20.0	20.0	20.0	60.0	60.0	60.0	40.0
1973	60.0	40.0	80.0	80.0	60.0	80.0	40.0	60.0	70.0	100.0	100.0	100.0
1974	60.0	60.0	60.0	80.0	60.0	100.0	80.0	80.0	40.0	40.0	40.0	80.0
1975	20.0	20.0	20.0	20.0	0.0	20.0	0.0	20.0	40.0	20.0	0.0	60.0
1976	20.0	20.0	40.0	40.0	20.0	70.0	60.0	40.0	80.0	40.0	60.0	60.0
1977	60.0	60.0	60.0	60.0	60.0	60.0	40.0	40.0	20.0	30.0	10.0	20.0
1978	40.0	60.0	20.0	0.0	0.0	20.0	40.0	60.0	80.0	80.0	80.0	80.0
1979	80.0	40.0	80.0	60.0	80.0	80.0	90.0	60.0	60.0	60.0	80.0	60.0
1980	83.3	50.0	66.7	50.0	50.0	83.3	66.7	33.3	33.3	66.7	50.0	16.7
1981	16.7	33.3	33.3	41.7	25.0	25.0	25.0	25.0	25.0	41.7	75.0	58.3
1982	66.7	50.0	50.0	66.7	50.0	33.3	33.3	50.0	50.0	66.7	16.7	50.0
1983	33.3	50.0	50.0	50.0	66.7	33.3	50.0	50.0	83.3	66.7	33.3	50.0
1984	16.7	50.0	33.3	33.3	16.7	33.3	16.7	25.0	33.3	50.0	50.0	66.7
1985	66.7	33.3	50.0	66.7	66.7	83.3	75.0	66.7	33.3	33.3	50.0	66.7
1986	66.7	50.0	50.0	33.3	50.0	0.0	16.7	0.0	50.0	33.3	58.3	33.3
1987	33.3	33.3	50.0	66.7	66.7	50.0	33.3	83.3	83.3	66.7	66.7	66.7
1988	83.3	100.0	83.3	66.7	83.3	83.3	66.7	66.7	66.7	66.7	83.3	66.7
1989	66.7	66.7	66.7	66.7	83.3	100.0	100.0	50.0	83.3	50.0	58.3	66.7
1990	83.3	83.3	66.7	66.7	50.0	66.7	50.0	50.0	83.3	66.7	50.0	33.3
1991	16.7	25.0	33.3	50.0	66.7	58.3	50.0	50.0	16.7	16.7	0.0	0.0
1992	33.3	50.0	33.3	41.7	25.0	33.3	16.7	50.0	50.0	16.7	50.0	50.0
1993	66.7	58.3	41.7	28.6	14.3	57.1	28.6	35.7	42.9	28.6	28.6	14.3
1994	42.9	7.1	42.9	28.6	42.9	28.6	42.9	14.3	71.4	85.7	71.4	57.1
1995	57.1	71.4	57.1	28.6	42.9	57.1	71.4	57.1	57.1	35.7	28.6	42.9
1996	42.9	100.0	57.1	71.4	57.1	71.4	42.9	71.4	71.4	57.1	21.4	42.9
1997	28.6	57.1	28.6	71.4	42.9	71.4	42.9	100.0	57.1	57.1	71.4	42.9
1998	28.6	21.4	57.1	28.6	71.4	57.1	28.6	14.3	0.0	14.3	28.6	42.9
1999	57.1	28.6	57.1	28.6	14.3	71.4	42.9	57.1	42.9	28.6	57.1	14.3
2000	14.3	14.3	57.1	42.9	28.6	57.1	71.4	71.4	28.6	57.1	14.3	71.4
2001	71.4	71.4	28.6	28.6	42.9	71.4	57.1	57.1	28.6	57.1	14.3	42.9
2002	28.6	14.3	0.0	71.4	42.9	85.7	57.1	42.9	71.4	42.9	57.1	71.4
2003	71.4	85.7	50.0	71.4	14.3	28.6	21.4	57.1	57.1	57.1	64.3	42.9
2004	57.1	28.6	71.4	57.1	85.7	85.7	57.1	50.0	57.1	85.7	71.4	85.7
2005	57.1	28.6	0.0	28.6	57.1	64.3	57.1	21.4	78.6	57.1	71.4	71.4
2006	57.1	71.4	57.1	71.4	71.4	57.1	71.4	57.1	71.4	57.1	57.1	42.9
2007	28.6	42.9	85.7	71.4	57.1	42.9	28.6	64.3	64.3	71.4	14.3	50.0
2008	28.6	57.1	71.4	42.9	28.6	57.1	35.7	57.1	21.4	14.3	57.1	28.6
2009	14.3	28.6	28.6	14.3	14.3	14.3	42.9	42.9	14.3	35.7	42.9	57.1
2010	57.1	42.9	71.4	71.4	78.6	42.9	50.0	71.4	85.7	71.4	50.0	71.4
2011	100.0	100.0	57.1	28.6	71.4	71.4	85.7	28.6	57.1	71.4	71.4	100.0
2012	57.1	100.0	85.7	100.0	50.0	42.9	28.6	71.4	28.6	28.6	42.9	57.1
2013	57.1	28.6	42.9	28.6	57.1	42.9	85.7	85.7	100.0	64.3	71.4	64.3
2014	71.4	71.4	42.9	42.9	14.3	71.4	42.9	85.7	28.6	57.1	57.1	57.1
2015	71.4	42.9	57.1	71.4	71.4	85.7	42.9	57.1	71.4	71.4	71.4	28.6
2016	28.6	71.4	71.4	28.6	57.1	28.6	28.6	28.6	64.3	57.1	57.1	85.7
2017	71.4	71.4	71.4	57.1	28.6	71.4	78.6	64.3	42.9			