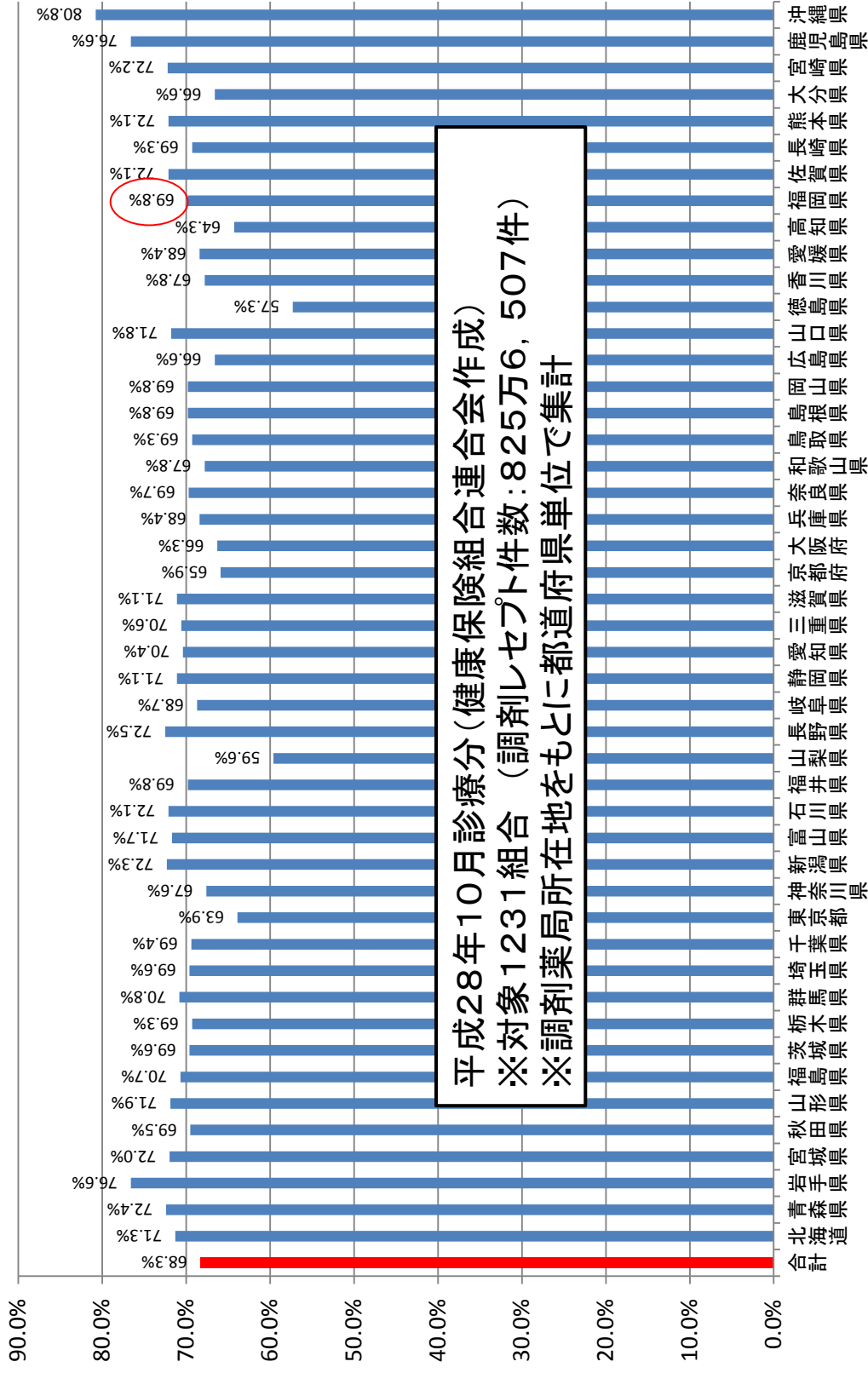


# ジェネリック医薬品の使用促進状況

健康保険組合連合会福岡連合会



# ジェネリック医薬品都道府県別使用率の比較



# ジェネリック医薬品使用率の推移

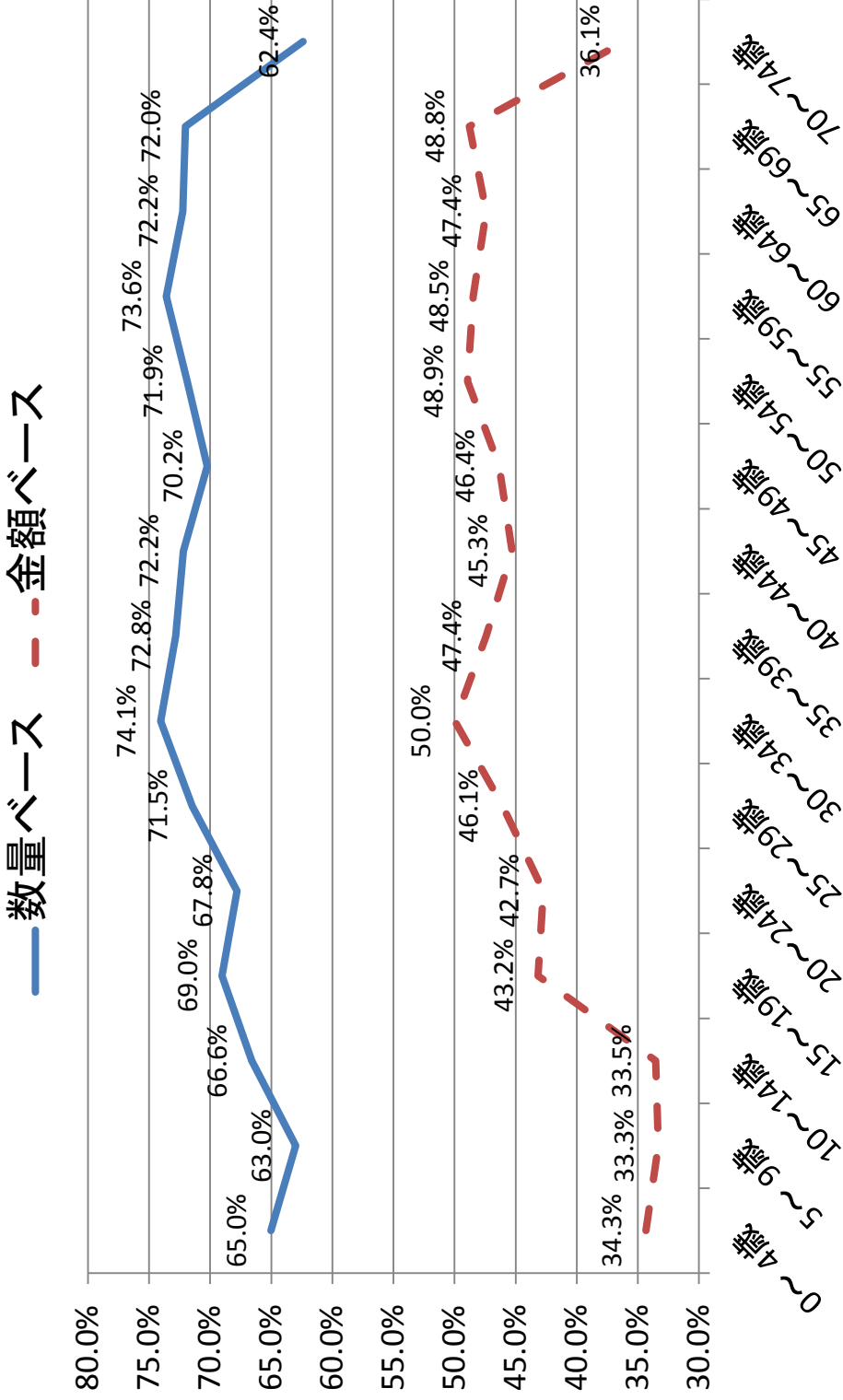
	福岡県下の組合(注1)			健康保険組合全体		
	N数	数量ベース	金額ベース	N数	数量ベース	金額ベース
平成26年度	26	54.4%	34.9%	1,124	51.5%	32.8%
平成27年度	26	63.6%	38.9%	1,234	61.9%	37.5%
平成28年度						
8月	25	69.4%	43.3%	1,234	67.3%	41.0%
9月	25	70.1%	44.0%	1,237	67.7%	41.9%
10月	25	70.5%	44.4%	1,231	68.2%	42.0%

※ 健康保険組合連合会医療費分析全体集計システムにて作成

(注1) 福岡県に本部を置く健保組合の加入者のレセプトデータから算出しており、福岡県外の居住者のデータを含む。

# ジェネリック医薬品年齢階層別使用率

平成28年10月診療分の調剤レセプトより集計



※ 福岡県に本部を置く健保組合の加入者のレセプトデータから算出しており、福岡県外の居住者のデータを含む。

## 使用促進のための取り組み

- ◆ データヘルス
  - 平成27～29年度 第一次データヘルス  
従来の保健事業の見直し
  - レセプトデータ分析による効果的・効率的な事業の展開  
ジェネリック医薬品使用促進(差額通知・広報の実施)
  - 平成30～34年度 第二次データヘルス  
平成30年3月末までに計画書を提出
  
- ◆ 保険者へのインセンティブの強化(平成30年度～)
  - 後期高齢者支援金の加減算制度の見直し
  - 医療費適正化に資する指標の設定
  - 従 来)特定健診・保健指導の実施率
  - 見直し)ジェネリック医薬品の使用割合と取り組み  
重症化予防の取り組み  
適正受診・適正服薬を促す取り組み 等を追加