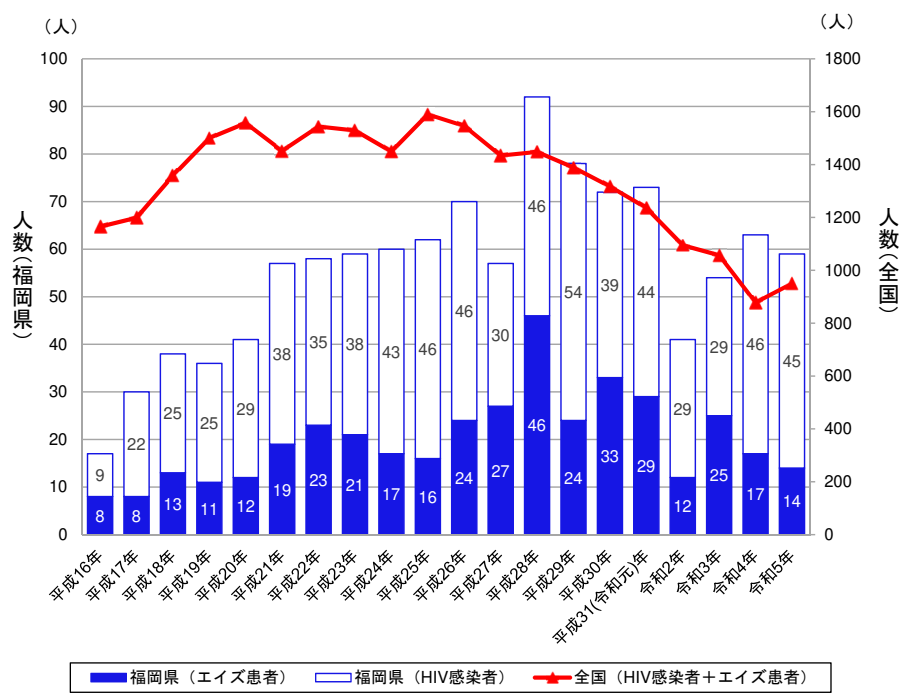




(1)新規HIV感染者・エイズ患者報告数の年次推移

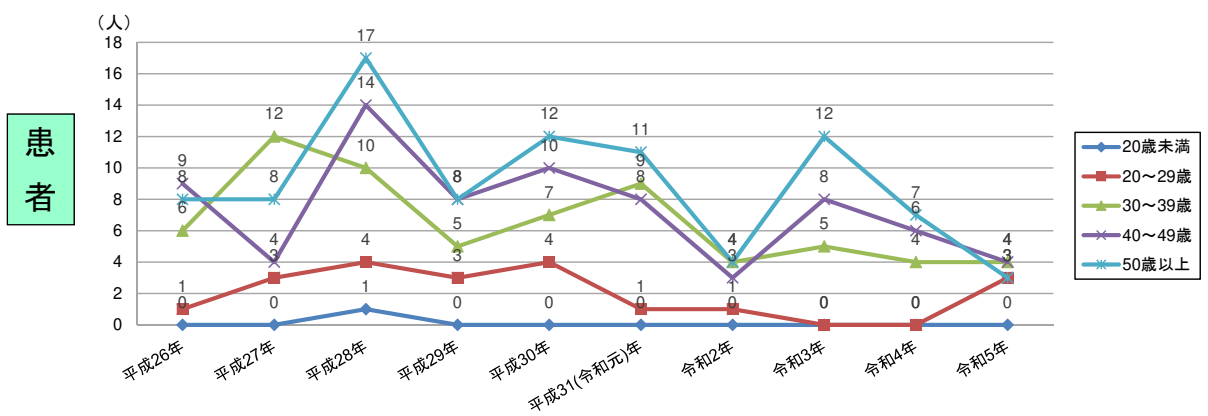
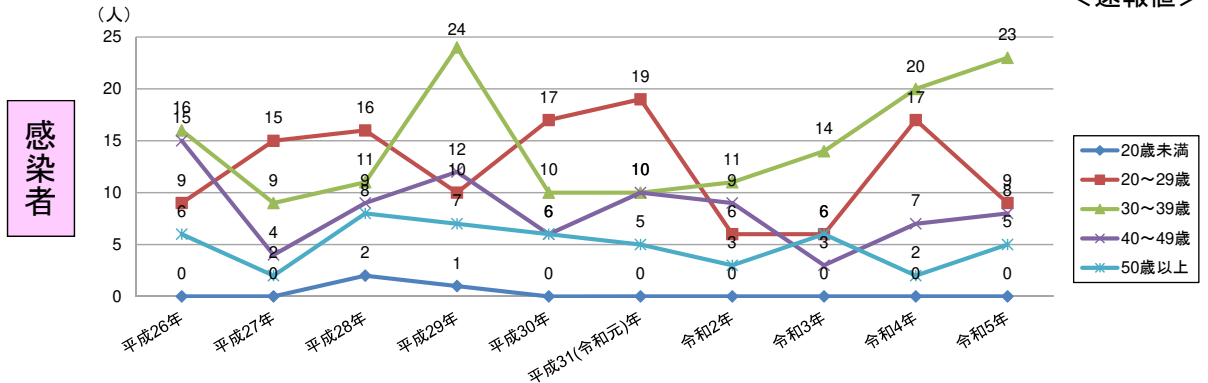
<速報値>

年	HIV感染者	エイズ患者	総数
平成16年	9	8	17
平成17年	22	8	30
平成18年	25	13	38
平成19年	25	11	36
平成20年	29	12	41
平成21年	38	19	57
平成22年	35	23	58
平成23年	38	21	59
平成24年	43	17	60
平成25年	46	16	62
平成26年	46	24	70
平成27年	30	27	57
平成28年	46	46	92
平成29年	54	24	78
平成30年	39	33	72
平成31(令和元)年	44	29	73
令和2年	29	12	41
令和3年	29	25	54
令和4年	46	17	63
令和5年	45	14	59



(2)新規HIV感染者・エイズ患者の年代別年次推移

<速報値>

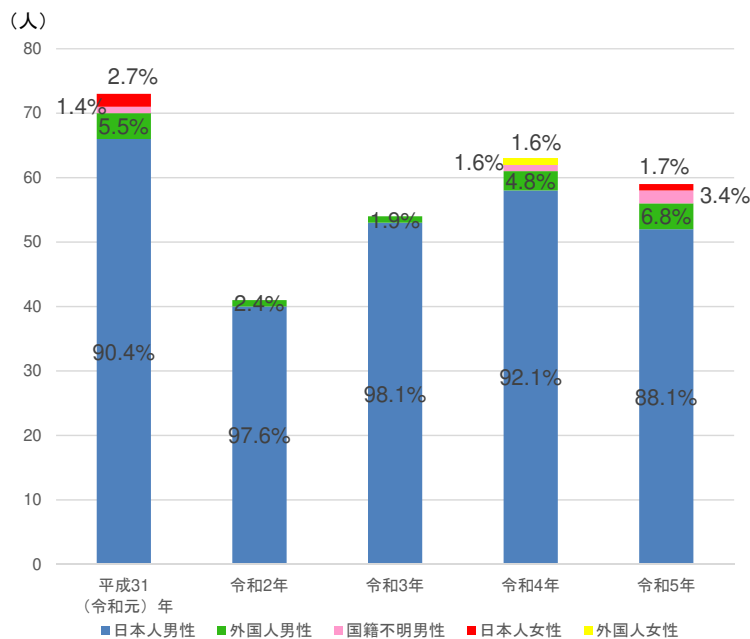




(3)新規HIV感染者・エイズ患者の国籍別・性別年次推移

<速報値>

区分	平成31 (令和元)年	令和2年	令和3年	令和4年	令和5年
日本人男性	66	40	53	58	52
外国人男性	4	1	1	3	4
国籍不明男性	1	0	0	1	2
日本人女性	2	0	0	0	1
外国人女性	0	0	0	1	0
国籍不明女性	0	0	0	0	0
総数	73	41	54	63	59

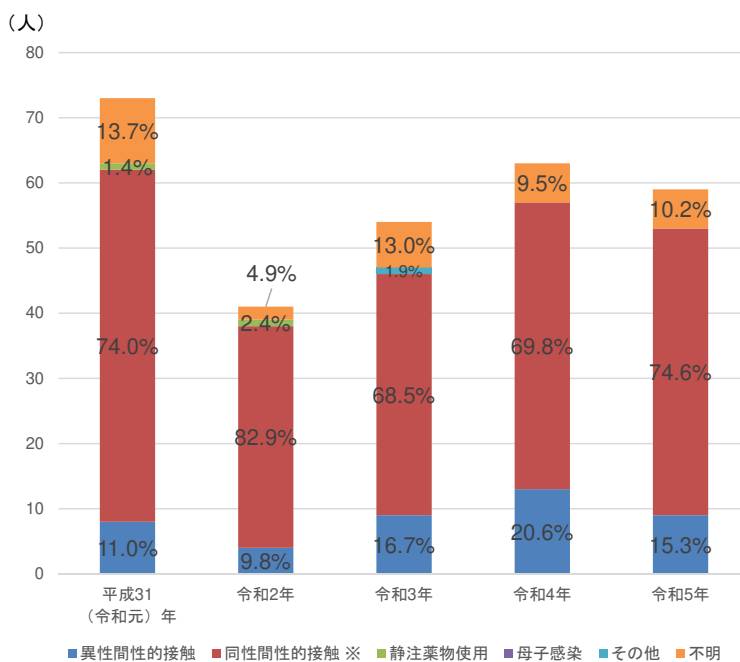


(4)新規HIV感染者・エイズ患者の感染経路(推定)別年次推移

<速報値>

区分	平成31 (令和元)年	令和2年	令和3年	令和4年	令和5年
異性間性的接触	8	4	9	13	9
同性間性的接触 ※	54	34	37	44	44
静注薬物使用	1	1	0	0	0
母子感染	0	0	0	0	0
その他	0	0	1	0	0
不明	10	2	7	6	6
総数	73	41	54	63	59

※ 両性間性的接触含む





(5) 保健所におけるエイズ相談件数の年次推移

年	相談件数
平成16年	9,831
平成17年	9,787
平成18年	9,696
平成19年	9,786
平成20年	10,475
平成21年	8,862
平成22年	7,742
平成23年	8,127
平成24年	7,980
平成25年	8,486
平成26年	9,219
平成27年	8,537
平成28年	7,279
平成29年	7,238
平成30年	6,374
平成31 (令和元)年	6,239
令和2年	3,635
令和3年	3,367
令和4年	4,092
令和5年	4,909



※検査に伴う相談の件数を含む。



(6) 保健所におけるHIV抗体検査件数の年次推移

年	HIV抗体検査件数
平成16年	4,631
平成17年	5,146
平成18年	6,170
平成19年	7,520
平成20年	7,753
平成21年	6,650
平成22年	5,842
平成23年	5,905
平成24年	5,705
平成25年	6,075
平成26年	6,291
平成27年	5,709
平成28年	5,361
平成29年	5,745
平成30年	6,051
平成31 (令和元)年	6,484
令和2年	2,928
令和3年	2,383
令和4年	2,724
令和5年	4,349

