

（第1面）

産業廃棄物処理計画書

令和5年6月19日

福岡県知事 殿

提出者

住 所 福岡市中央区大名二丁目 4 番35号

氏 名 株式会社 イチケン 九州支店

執行役員 支店長 濱野 明

（法人にあつては、名称及び代表者の氏名）

電話番号 092-515-1811

廃棄物の処理及び清掃に関する法律第12条第9項の規定に基づき、産業廃棄物の減量その他その処理に関する計画を作成したので、提出します。

事業場の名称	株式会社 イチケン 九州支店
事業場の所在地	福岡市中央区大名二丁目 4 番35号
計画期間	令和5年4月1日～令和6年3月31日

当該事業場において現に行っている事業に関する事項

①事業の種類	総合建設業
②事業の規模	令和5年 完工高 11,509 百万円（九州支店）
③従業員数	72名 令和5年3月現在
④産業廃棄物の一連の処理の工程	別添 1 処理工程図のとおり

（日本産業規格 A列4番）



産業廃棄物の処理に係る管理体制に関する事項

(管理体制図)
別添2 管理体制図のとおり

産業廃棄物の排出の抑制に関する事項

①現状	【前年度（令和4年度）実績】		
	産業廃棄物の種類	別紙集計表のとおり	—
	排 出 量	t	t
	(これまでに実施した取組) ・木、コンクリートがら、石膏ボード、鋼材の分別 ・梱包材の簡素化（廃プラスチック類、木くずの抑制）		
②計画	【目標】		
	産業廃棄物の種類	別紙集計表のとおり	—
	排 出 量	t	t
	(今後実施する予定の取組) ・在来型枠材を再使用するよう、協力会社に指導する。		

産業廃棄物の分別に関する事項

①現状	(分別している産業廃棄物の種類及び分別に関する取組) ・がれき類（コンクリートがら、アスファルトがら）木くず、石膏ボード、金属くず、紙くずの分別。 ・石綿含有廃棄物も混入しないよう確実に分別。
②計画	(今後分別する予定の産業廃棄物の種類及び分別に関する取組) ・建設混合廃棄物も出来る限り細分別を実施。

自ら行う産業廃棄物の再生利用に関する事項

①現状	【前年度（令和4年度）実績】		
	産業廃棄物の種類	—	—
	自ら再生利用を行った 産業廃棄物の量	— t	t
	(これまでに実施した取組) ・該当なし		
②計画	【目標】		
	産業廃棄物の種類	—	—
	自ら再生利用を行う 産業廃棄物の量	— t	t
	(今後実施する予定の取組) ・該当なし		

自ら行う産業廃棄物の中間処理に関する事項

①現状	【前年度（令和4年度）実績】		
	産業廃棄物の種類	—	—
	自ら熱回収を行った 産業廃棄物の量	— t	t
	自ら中間処理により減量した 産業廃棄物の量	— t	t
(これまでに実施した取組) ・該当なし			
②計画	【目標】		
	産業廃棄物の種類	—	—
	自ら熱回収を行う 産業廃棄物の量	— t	— t
	自ら中間処理により減量する 産業廃棄物の量	— t	— t
(今後実施する予定の取組) ・該当なし			

(第4面)

自ら行う産業廃棄物の埋立処分又は海洋投入処分に関する事項

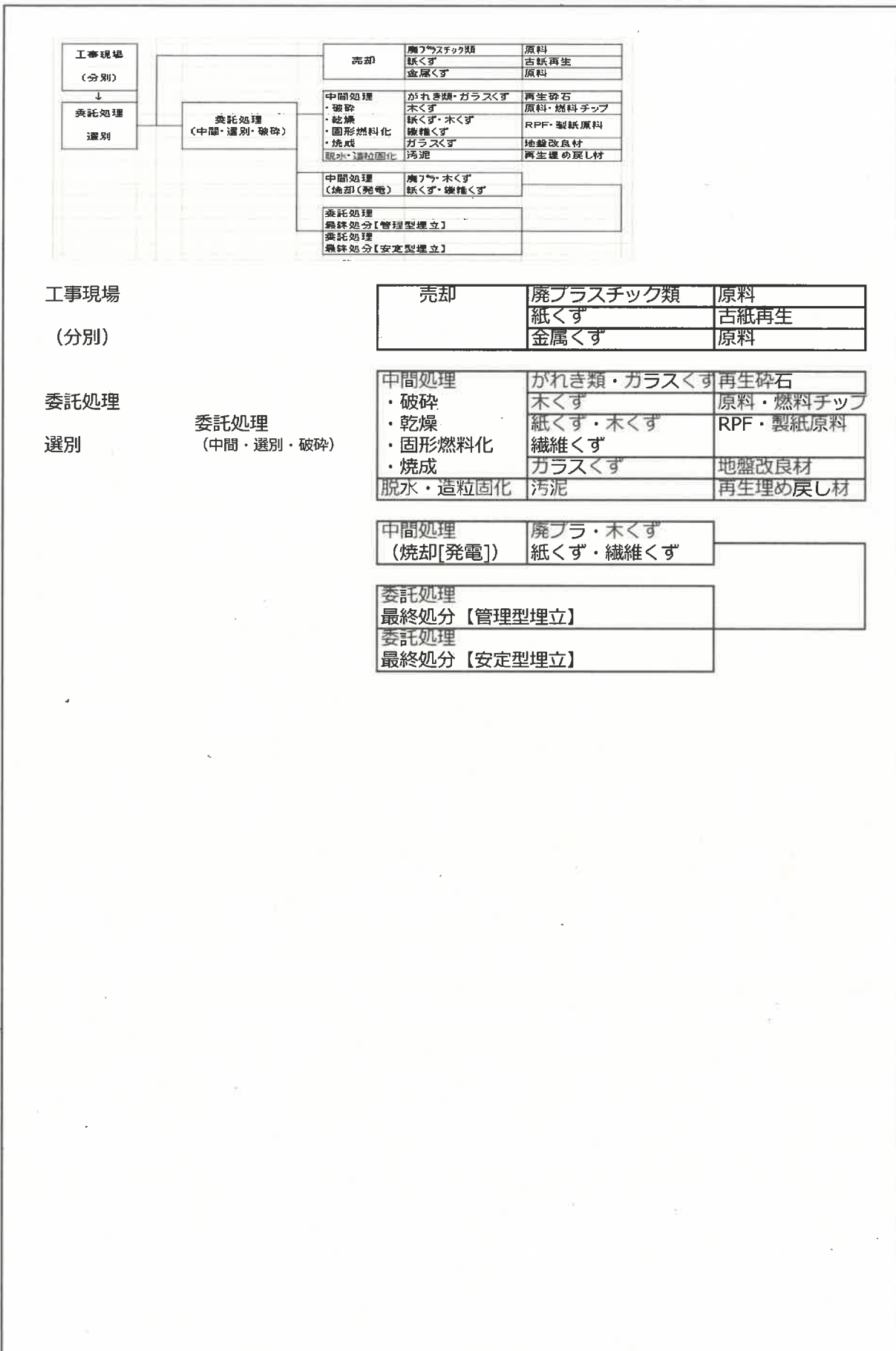
①現状	【前年度（令和4年度）実績】		
	産業廃棄物の種類	—	—
	自ら埋立処分又は海洋投入処分を行った産業廃棄物の量	— t	t
	(これまでに実施した取組) ・該当なし		
②計画	【目標】		
	産業廃棄物の種類	—	—
	自ら埋立処分又は海洋投入処分を行う産業廃棄物の量	— t	t
	(今後実施する予定の取組) ・該当なし		

産業廃棄物の処理の委託に関する事項

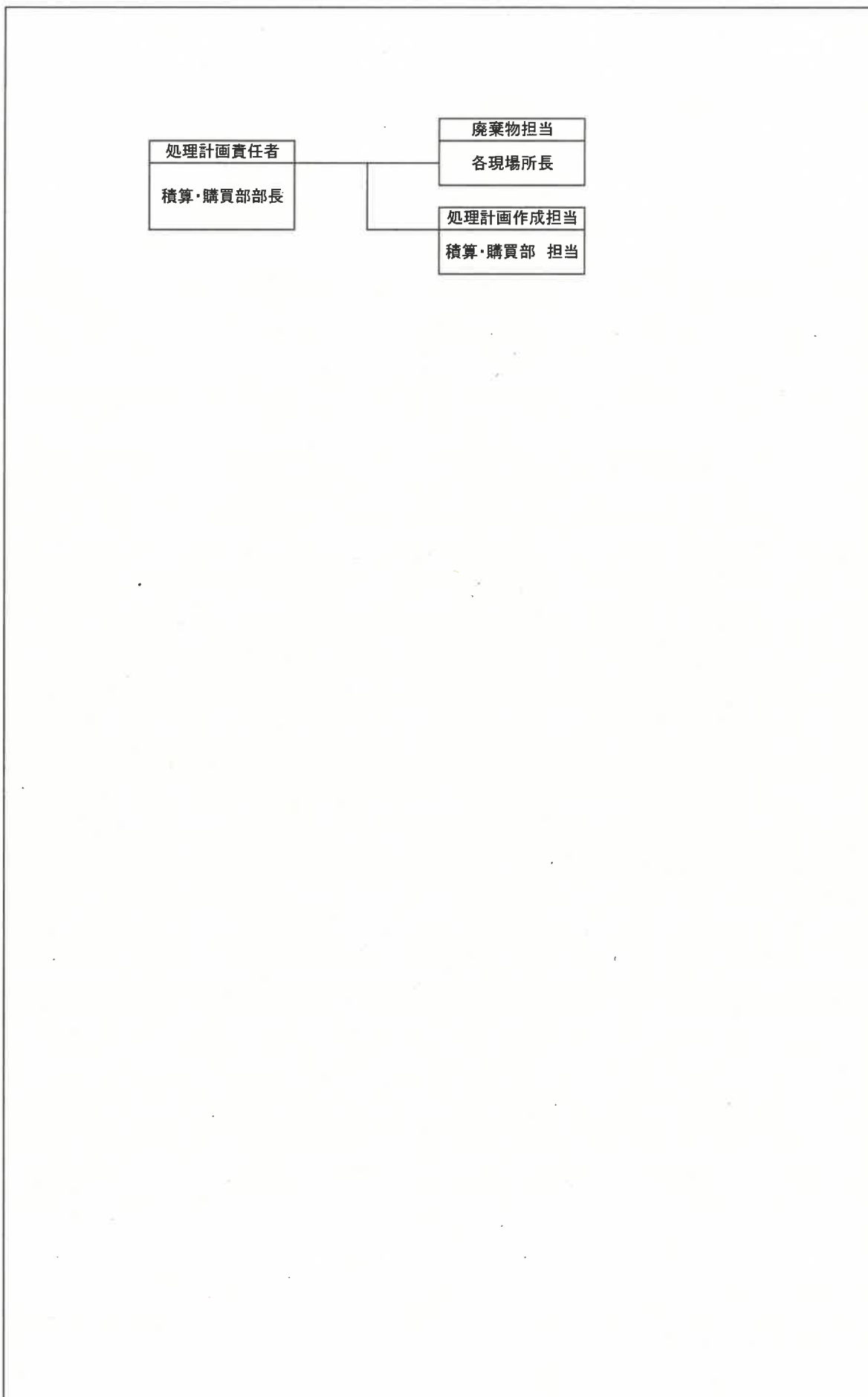
①現状	【前年度（令和4年度）実績】		
	産業廃棄物の種類	別紙集計表のとおり	
	全処理委託量	t	t
	優良認定処理業者への処理委託量	t	t
	再生利用業者への処理委託量	t	t
	認定熱回収業者への処理委託量	t	t
	認定熱回収業者以外の熱回収を行う業者への処理委託量	t	t
	(これまでに実施した取組) ・委託基準に従った、処理業者を選定し、書面による契約の実施		

②計画	【目標】		
	産業廃棄物の種類	別紙集計表のとおり	
	全処理委託量	t	t
	優良認定処理業者への 処理委託量	t	t
	再生利用業者への 処理委託量	t	t
	認定熱回収業者への 処理委託量	t	t
	認定熱回収業者以外の 熱回収を行う業者への 処理委託量	t	t
	(今後実施する予定の取組) ・再資源化率の高い処理業者との契約の推進。		
※事務処理欄			

別添 1 処理工程図



別添2 管理体制図



産業廃棄物処理計画書別紙集計表

現状：前年度(令和4年度)実績量
計画：今年度(令和5年度)計画量(目標)

単位：トン

産業廃棄物の種類	排出抑制		自ら行う中間処理				自らの委託				委託							
	排出量		自ら回収を行った(行う)量		自ら中間処理により減量した(する)量		自ら埋立処分又は海洋投入処分を行った(行う)量		全処理委託量		優良認定処理業者への処理委託量		再生利用業者への処理委託量		認定熱回収業者への処理委託量			
	現状	計画	現状	計画	現状	計画	現状	計画	現状	計画	現状	計画	現状	計画	現状	計画		
汚泥	443.30	398.97	--	--	--	--	--	--	443.30	398.97	0.00	0.00	215.60	194.04	0.00	0.00	0.00	0.00
廃プラスチック類	72.90	65.61	--	--	--	--	--	72.90	65.61	44.80	40.32	0.00	0.00	0.00	0.00	0.00	0.00	0.00
紙くず	6.99	6.29	--	--	--	--	--	6.99	6.29	6.99	6.29	0.00	0.00	0.00	0.00	0.00	0.00	0.00
木くず	94.78	85.30	--	--	--	--	--	94.78	85.30	71.90	64.71	94.78	85.30	0.00	0.00	0.00	0.00	0.00
金属くず	3.96	3.56	--	--	--	--	--	3.96	3.56	3.96	3.56	0.00	0.00	0.00	0.00	0.00	0.00	0.00
ガラス陶磁器等くず	2.50	2.25	--	--	--	--	--	2.50	2.25	2.50	2.25	0.00	0.00	0.00	0.00	0.00	0.00	0.00
廃石膏ボード	18.45	16.61	--	--	--	--	--	18.45	16.61	17.40	15.66	0.00	0.00	0.00	0.00	0.00	0.00	0.00
鋳さい	26.95	24.26	--	--	--	--	--	26.95	24.26	0.00	0.00	0.00	0.00	0.00	0.00	0.00	0.00	0.00
コンクリート片	7,264.32	6,537.89	--	--	--	--	--	7,264.32	6,537.89	0.00	0.00	0.00	0.00	0.00	0.00	0.00	0.00	0.00
アス・コン片	736.93	663.24	--	--	--	--	--	736.93	663.24	0.00	0.00	0.00	0.00	0.00	0.00	0.00	0.00	0.00
その他がれき類	140.90	126.81	--	--	--	--	--	140.90	126.81	140.90	126.81	106.56	95.90	0.00	0.00	0.00	0.00	0.00
建設混合廃棄物(管理型)	11.31	10.18	--	--	--	--	--	11.31	10.18	2.86	2.57	0.00	0.00	0.00	0.00	0.00	0.00	0.00
水銀使用製品	4.50	4.05	--	--	--	--	--	4.50	4.05	4.50	4.05	4.50	4.05	0.00	0.00	0.00	0.00	0.00
合計	8,827.79	7,945.02	0.00	0.00	0.00	0.00	0.00	8,827.79	7,945.02	295.81	266.22	421.44	379.29	0.00	0.00	0.00	0.00	0.00