

2016
平成28年

統計福岡

目次

福岡県の動向

I 主要指標の動き	1
II 生産動向について	2
III 物価動向について	3
IV 雇用動向について	4

統計表

指標	5
人口	7
鉱工業	9
物価・生計	11
商業	15
建設	16
電力	17
倒産	18
賃金・労働	19
社会保障	20
貿易・運輸	21
社会	22

データの表記について

統計表の記号

p 速報数値 r 訂正数値 O 単位未満 - 皆無
… 不詳 ▲ 負数、減少したもの x 数値を秘匿したもの

数値

原則として単位未満で四捨五入しています。このため、合計と内訳の計は必ずしも一致しません。

当データは「ふくおかデータウェブ」でもご覧いただけます。
アドレス <http://www.pref.fukuoka.lg.jp/dataweb/>

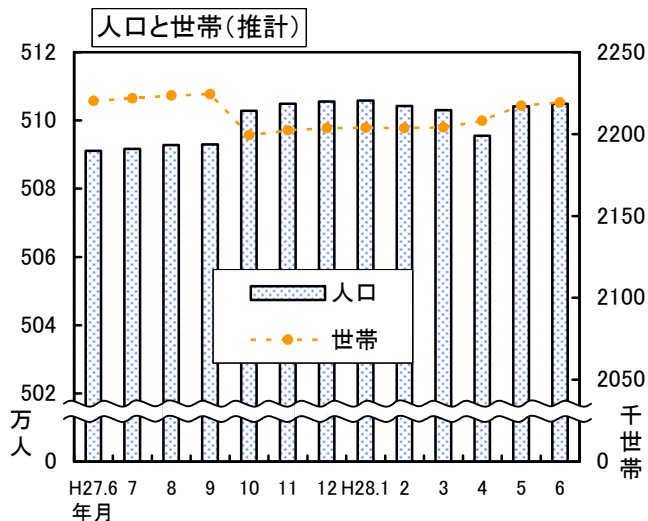
福岡県企画・地域振興部調査統計課

福岡県の動向

I 主要指標の動き

1 福岡県の人口と世帯

平成28年6月1日現在
 人口総数 5,104,919人
 男性 2,410,794人
 女性 2,694,125人
 世帯数 2,219,286世帯
 (資料：県調査統計課「福岡県人口と世帯(推計)」)



2 消費者物価指数

平成28年5月

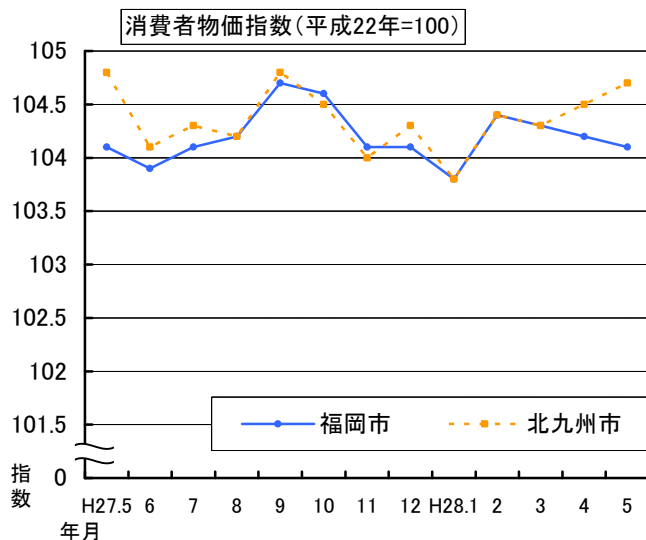
福岡市

総合 104.1
 対前月上昇率 0.0%
 対前年同月上昇率 0.1%

北九州市

総合 104.7
 対前月上昇率 0.2%
 対前年同月上昇率 ▲0.1%

(資料：県調査統計課「消費者物価指数月報」)



3 福岡県雇用・所定外労働時間指数

(事業所規模 全規模、平成22年=100)

平成28年4月

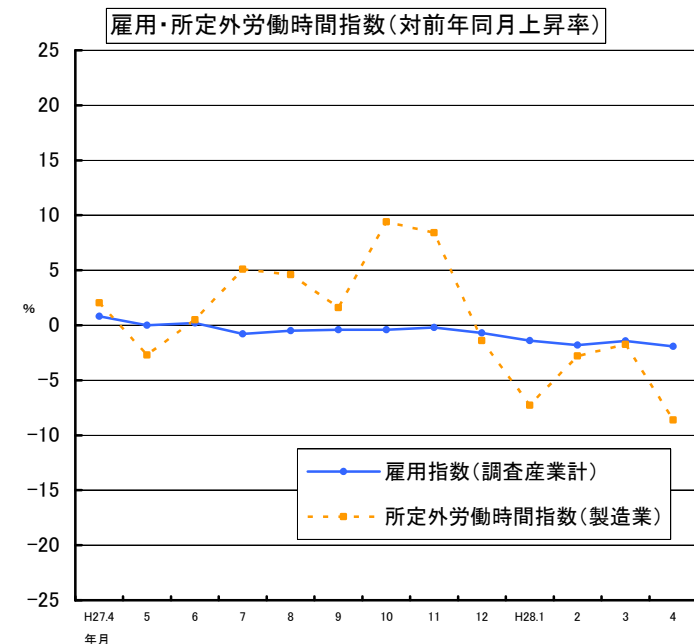
雇用指数(常用労働者)

調査産業計 97.7
 対前年同月上昇率 ▲1.9%
 製造業 95.7
 対前年同月上昇率 ▲3.3%

所定外労働時間指数

調査産業計 126.7
 対前年同月上昇率 12.2%
 製造業 106.0
 対前年同月上昇率 ▲8.6%

(資料：県調査統計課「毎月勤労統計調査地方調査月報」)



Ⅱ 生産動向について（平成28年4月：「福岡県鉱工業指数月報」）

1 生産

季節調整済指数は101.1で、前月比4.0%の低下となりました。（原指数、96.7、前年同月比9.2%低下）

- ・前月比が上昇した業種 7業種
 はん用・生産用機械工業
 電子部品・デバイス工業 ほか
- ・前月比が低下した業種 12業種
 輸送機械工業
 化学工業 ほか
 （上昇・低下寄与率順に記載。以下同様）

2 出荷

季節調整済指数は101.7で、前月比4.2%の低下となりました。（原指数97.7、前年同月比7.9%低下）

- ・前月比が上昇した業種 9業種
 はん用・生産用機械工業
 電子部品・デバイス工業 ほか
- ・前月比が低下した業種 10業種
 輸送機械工業
 食料品・たばこ工業 ほか

3 在庫

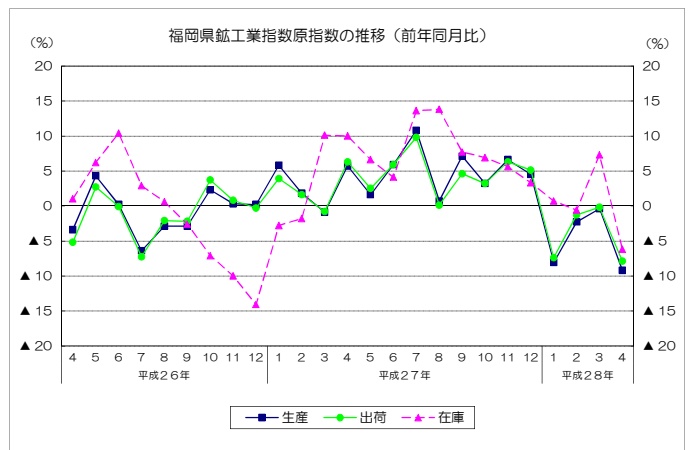
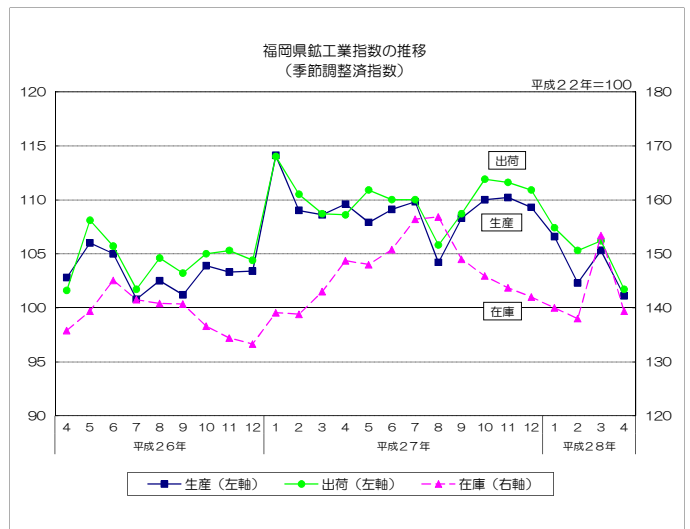
季節調整済指数は139.4で、前月比9.1%の低下となりました。（原指数129.5、前年同月比6.2%低下）

- ・前月比が上昇した業種 8業種
 金属製品工業
 輸送機械工業 ほか
- ・前月比が低下した業種 10業種
 電気機械工業
 はん用・生産用機械工業 ほか

平成28年4月の鉱工業指数

平成22年=100

	季節調整済指数	前月比%	原指数	
			前月比%	前年同月比%
福岡県	生産	101.1	▲4.0	96.7 ▲9.2
	出荷	101.7	▲4.2	97.7 ▲7.9
	在庫	139.4	▲9.1	129.5 ▲6.2
九州	生産	92.7	▲8.8	88.3 ▲11.6
	出荷	101.0	▲5.3	117.3 ▲6.6
	在庫	116.5	▲2.3	116.9 ▲5.8
全国	生産	97.2	0.5	92.8 ▲3.3
	出荷	96.0	1.6	89.7 ▲3.4
	在庫	113.4	▲1.7	107.5 0.1



主要8業種の動向【生産】

業種	前月比 (%)	前年同月比 (%)	上昇または低下に寄与した主な品目 (前月比)
鉄鋼	3.4	▲3.8	鋼帯、軌条・外輪、亜鉛めっき鋼板 等
金属製品	▲2.9	▲0.3	スチール又はステンレスシャッター、鉄塔、粉末や金製機械材料 等
はん用・生産用機械	10.1	▲6.5	クレーン、半導体製造装置、冷凍・空調用冷却塔 等
電子部品・デバイス	7.6	▲1.6	トランジスタ 等
輸送機械	▲12.2	▲22.3	四輪自動車 等
窯業・土石製品	4.1	▲2.8	ほうろろ鉄器、ガラス短繊維 等
化学	▲5.3	4.2	ポリカーボネート、ビスフェノールA、ジフェニルメタンジイソシアネート 等
食料品・たばこ	0.9	2.8	発泡酒（その他雑酒含む）、ビール、焼酎 等
総合	▲4.0	▲9.2	—

Ⅲ 物価動向について（平成28年5月：「消費者物価指数」）

1 概要

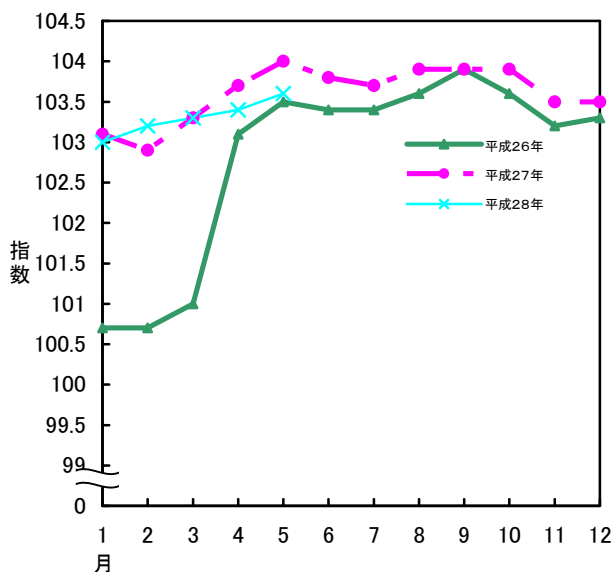
平成28年5月分の消費者物価指数について、「総合指数」は平成22年を100として福岡市では104.1となり、前月比は同水準、前年同月比は0.1%の上昇となりました。

北九州市では104.2となり、前月比は0.2%の上昇、前年同月比は0.2%の上昇となりました。

「生鮮食品を除く総合指数」は福岡市では103.7となり、前月比は0.2%の下落、前年同月比は0.1%の下落となりました。

北九州市では104.2となり、前月比は0.1%の上昇、前年同月比は0.2%の上昇となりました。

《総合指数の推移（全国）》



《総合指数の推移》

(平成22年=100)

([]内は、生鮮食品を除く総合指数)

2 当月の動き

【前月との比較】

[上昇に寄与した項目] [下落に寄与した項目]

福岡市

果物 教養娯楽用耐久財
電気代 肉類

北九州市

果物 教養娯楽用耐久財
電気代 肉類

【前年同月との比較】

[上昇に寄与した項目] [下落に寄与した項目]

福岡市

設備修繕・維持 自動車等関係費
洋服 ガス代

北九州市

設備修繕・維持 自動車等関係費
教養娯楽サービス ガス代

【福岡市】

	総合指数	対前月上昇率	対前年同月上昇率
平成27年 12月	104.1 [104.0]	0.0% [▲0.1%]	1.0% [0.8%]
平成28年 1月	103.8 [103.4]	▲0.4% [▲0.5%]	1.0% [0.7%]
2月	104.4 [103.7]	0.6% [0.3%]	1.5% [1.0%]
3月	104.3 [103.8]	▲0.1% [0.0%]	1.0% [0.4%]
4月	104.2 [103.9]	▲0.1% [0.1%]	0.5% [0.3%]
5月	104.1 [103.7]	0.0% [▲0.2%]	0.1% [▲0.1%]

【北九州市】

	総合指数	対前月上昇率	対前年同月上昇率
平成27年 12月	104.3 [104.2]	0.2% [0.1%]	0.9% [0.8%]
平成28年 1月	103.8 [103.5]	▲0.5% [▲0.7%]	0.7% [0.5%]
2月	104.4 [103.8]	0.6% [0.3%]	1.4% [0.9%]
3月	104.3 [103.8]	▲0.1% [0.0%]	0.7% [0.2%]
4月	104.5 [104.1]	0.2% [0.3%]	0.6% [0.5%]
5月	104.7 [104.2]	0.2% [0.1%]	▲0.1% [0.2%]

【全国】

	総合指数	対前月上昇率	対前年同月上昇率
平成27年 12月	103.5 [103.3]	▲0.1% [▲0.2%]	0.2% [0.1%]
平成28年 1月	103.0 [102.6]	▲0.4% [▲0.7%]	0.0% [0.0%]
2月	103.2 [102.5]	0.1% [0.0%]	0.3% [0.0%]
3月	103.3 [102.7]	0.1% [0.1%]	▲0.1% [▲0.3%]
4月	103.4 [102.9]	0.2% [0.3%]	▲0.3% [▲0.3%]
5月	103.6 [103.0]	0.1% [0.1%]	▲0.4% [▲0.4%]

IV 雇用動向について（平成28年4月：「毎月勤労統計調査地方調査」）

1 賃金の動き

1人平均の月間の現金給与総額（全規模の調査産業計）は259,671円（前年同月比2.5%増）となりました。

所定内給与は231,941円（前年同月比1.8%増）となり、所定内給与と超過労働給与をあわせて、きまって支給する給与は253,262円（前年同月比2.5%増）となりました。

特別に支払われた給与は6,409円（前年同月比6.4%増）となりました。

実質賃金は前年同月比2.0%増となりました。

2 労働時間の動き

1人平均月間総実労働時間（全規模の調査産業計）は153.7時間（前年同月比0.8%増）となりました。そのうち、所定内労働時間は140.9時間（前年同月比0.1%減）、所定外労働時間は12.8時間（前年同月比12.2%増）となりました。

3 雇用の動き

常用労働者（全規模の調査産業計）は1,657,018人（前年同月比1.9%減）となりました。そのうち、パートタイム労働者は468,582人で（*）、28.3%（男性労働者のうち14.2%、女性労働者のうち44.7%）を占めています。

*パートタイム労働者の占める割合が高い主な産業

宿泊業、飲食サービス業	71.7%
卸売業、小売業	40.3%
生活関連サービス業、娯楽業	39.1%

○福岡県の賃金・労働時間・雇用の動き
—全規模（事業所規模5人以上）—

項目	調査産業計		
	実数	前月比 (%)	前年同月比 (%)
現金給与総額 (円)	259,671	▲ 1.6	2.5
きまって支給する給与 (円)	253,262	0.5	2.5
総実労働時間 (時間)	153.7	▲ 0.3	0.8
所定外労働時間 (時間)	12.8	▲ 0.8	12.2
常用労働者 (人)	1,657,018	0.5	▲ 1.9
パートタイム労働者比率 (%)	28.3	※1 ▲ 0.3	※2 ▲ 1.2

※1は前月差、※2は前年同月差です。

用語説明

- *現金給与総額：【きまって支給する給与】（＝所定内給与＋超過労働給与）＋【特別に支払われた給与】（＝一時的または突発的理由で支払われた給与、賞与など）
- *所定内給与：きまって支給する給与のうち超過労働給与以外のもの
- *超過労働給与：所定の労働時間を超える労働に対して支給される時間外手当、休日出勤手当、深夜手当等
- *実質賃金：現金給与総額を消費者物価指数で除した額で、労働者の実質的な購買力を示す
- *所定内労働時間：事業所の就業規則等で定められた正規の始業時刻から終業時刻までの間の実労働時間
- *所定外労働時間：早出、残業、休日出勤、臨時の呼出等の実労働時間
- *常用労働者：期間を定めず、又は1か月を超える期間を定めて雇われている者

統計表

指標

主要経済指標 (全国)

年 月	推計人口 (注)	日本銀行主要勘定		国内銀行主要勘定		貿易 1)		鉱工業生産指数 2)				
		銀行券 発行高	貸出金	預 金	貸出金	輸 出	輸 入	年は原指数、月は季節調整済指数				
		(各年10月1日) (各月1日)万人	(年月末) 億円	(年月末) 億円	(年月末) 億円	(年月末) 億円	億円	億円	生 産	出 荷	在 庫	
基準・単位								平成22年 =100	平成22年 =100	平成22年 =100		
24	...	12 752	866 533	306 849	6 114 434	4 212 598	637 476	706 886	97.8	97.5	110.5	
25	...	12 730	901 431	269 191	6 387 898	4 332 037	697 742	812 425	97.0	96.9	105.7	
26	...	12 708	930 817	317 083	6 583 264	4 470 409	730 930	859 091	99.0	98.2	112.3	
27	...	p12 711	984 299	364 638	6 757 741	4 612 982	756 139	784 055	97.8	96.9	112.3	
27	4	...	12 694	910 292	341 099	6 716 214	4 472 029	65 488	66 071	98.9	97.6	113.3
	5	...	12 690	897 315	348 167	6 759 406	4 482 106	57 379	59 532	96.7	96.2	113.0
	6	...	12 693	905 831	342 639	6 760 893	4 501 452	65 047	65 656	98.3	96.8	113.9
	7	...	12 696	910 437	347 384	6 710 429	4 508 452	66 629	69 243	97.4	96.2	113.2
	8	...	12 694	913 872	345 144	6 706 875	4 513 262	58 802	64 477	96.7	96.4	113.4
	9	...	12 688	915 617	350 457	6 741 055	4 558 736	64 133	65 346	97.0	96.1	113.3
	10	...	p12 711	926 001	353 873	6 703 391	4 537 606	65 413	64 365	98.2	98.6	111.9
	11	...	p12 711	931 591	352 366	6 770 483	4 562 355	59 787	63 662	97.1	96.2	112.3
	12	...	p12 710	984 299	364 638	6 757 741	4 612 982	63 378	61 989	95.9	94.9	112.7
28	1	...	p12 704	947 903	363 638	6 744 073	4 601 413	53 514	59 991	98.3	96.8	112.4
	2	951 471	359 593	6 848 317	4 588 373	57 037	54 638	93.2	92.8	112.2
	3	955 947	340 453	7 015 109	4 645 609	64 568	57 077	96.7	94.5	115.4
	4	971 041	328 897	7 116 977	4 603 757	58 891	50 685	97.2	96.0	113.4

1) 確定値です。 2) 平成28年1月以前は年間補正後の数値です。 3) 平成26年10月以降は遡及訂正值。 4) 平成24年2月から平成26年12月はギャップ修正後の数値です。 5) 平成24年1月から算出の基礎となる人口を平成22年国勢調査基準に切り替えた数値です。また、平成23年12月以前は平成22年国勢調査基準による補正等を行った数値です。 6) 平成27年1月以降は新季節指数により改訂された数値です。 a) 岩手県、宮城県、福島県の調査が一時困難となったため補完的に推計した数値(平成22年国勢調査基準)です。

注) 平成27年10月は「平成27年国勢調査人口速報集計」による人口です。平成27年11月以降は「平成27年国勢調査人口速報集計」を基準とした推計値です。平成27年国勢調査の確定値公表後、修正される場合があります。

主要経済指標 (福岡県)

年 月	推計人口 (注)	世帯数 (注)	住民基本 台帳人口 1)	国内銀行主要勘定		貿易 2)		鉱工業生産指数 3)				
				預 金	貸出金	輸 出	輸 入	年は原指数、月は季節調整済指数				
				(各年10月1日) (各月1日)人	(各年10月1日) (各月1日)世帯	(各年9月末) (各月末)人	(年月末) 億円	(年月末) 億円	100万円	100万円	生 産	出 荷
基準・単位								平成22年 =100	平成22年 =100	平成22年 =100		
24	...	5 085 368	2 156 447	5 111 356	191 215	152 234	3 962 437	2 381 805	107.2	108.6	130.6	
25	...	5 090 712	2 180 919	5 116 700	199 612	157 872	4 224 769	2 704 366	103.9	105.1	156.4	
26	...	5 092 513	2 203 110	5 118 501	206 173	164 399	4 471 182	2 831 600	104.6	105.9	134.4	
27	...	p5 102 871	p2 199 429	5 119 067	211 519	171 225	4 736 669	2 807 817	109.2	110.1	138.9	
27	4	...	5 082 290	2 209 156	5 116 740	209 430	166 308	405 709	231 116	109.6	108.6	148.7
	5	...	5 090 752	2 218 715	5 117 115	210 375	166 577	361 815	225 533	107.9	110.9	148.0
	6	...	5 091 127	2 220 324	5 117 614	209 590	166 518	415 896	247 892	109.1	110.0	150.8
	7	...	5 092 626	2 221 806	5 118 822	208 125	167 470	426 158	252 783	109.8	110.0	156.4
	8	...	5 092 834	2 223 642	5 118 978	209 096	167 832	376 695	212 263	104.2	105.8	156.8
	9	...	5 092 990	2 224 413	5 119 067	208 221	168 392	398 091	230 579	108.3	108.7	149.0
	10	...	p5 102 871	p2 199 429	5 121 102	209 150	169 350	414 078	232 934	110.0	111.9	145.9
	11	...	p5 104 906	p2 202 348	5 062 168	209 130	170 011	380 185	216 974	110.2	111.6	143.7
	12	...	p5 105 519	p2 203 625	5 122 448	211 519	171 225	412 525	226 383	109.3	110.9	142.0
28	1	...	p5 105 810	p2 203 924	5 120 393	211 524	172 098	312 694	215 106	106.6	107.4	140.0
	2	...	p5 104 197	p2 203 655	5 119 225	211 613	172 274	332 216	193 243	102.3	105.3	138.0
	3	...	p5 103 029	p2 203 976	5 111 697	213 976	174 282	376 154	202 470	105.3	106.2	153.4
	4	...	p5 095 501	p2 208 177	5 120 324	216 398	173 336	327 959	186 329	p 101.1	p 101.7	p 139.4

1) 平成24年7月以後は外国人住民を含んだ数値です。 2) 平成26年以前は確定値です。平成27年は確報値です。 3) 平成27年以前は年間補正後の数値です。 4) 平成24年2月から平成26年12月はギャップ修正後の数値です。 5) 平成28年1～3月平均以前は改訂後の数値です。 6) 平成27年1月以降は新季節指数により改訂された数値です。

注) 平成27年10月の推計人口及び世帯数は「平成27年国勢調査速報集計」の数値を掲載しています。平成27年11月以降の推計人口及び世帯数は「平成27年国勢調査人口速報集計」を基準とした推計値です。平成27年国勢調査の確定値公表後、修正される場合があります。

指 標

着工建築物 建築物 床面積	物 価 指 数		賃 金 雇 用 指 数		企 業 倒 産		完 全 失 業 者 (原 数 値) 5)	有 効 求 人 倍 率 年 度 は 原 数 値、 月 は 季 節 調 整 値 6)	百 貨 店 販 売 額	年 月
	企 業 物 価 指 数 (国 内)3)	消 費 者 物 価 指 数 (総 合)	実 質 賃 金 指 数 (調 査 産 業 計) 4)	常 用 雇 用 指 数 (調 査 産 業 計)	件 数	金 額				
1000㎡	平 成 22 年 =100	平 成 22 年 =100	平 成 22 年 =100	平 成 22 年 =100	件	百 万 円	(年 平 均) 万 人	(年 平 均) 倍	億 円	基 準・単 位
132 609	100.6	99.7	99.2	101.3	11 719	3 075 710	285	0.82	66 389	24
147 673	101.9	100.0	98.3	102.1	10 855	2 782 347	265	0.97	67 195	25
134 021	105.1	102.8	95.5	103.6	9 731	1 874 065	236	1.09	68 251	26
129 625	102.7	103.6	94.6	105.8	8 812	2 112 562	222	1.20	68 257	27
11 609	103.6	103.7	82.6	105.3	748	192 779	234	1.17	5 223	4
10 538	103.8	104.0	80.7	105.7	724	127 755	224	1.18	5 418	5
12 214	103.6	103.8	128.1	106.2	824	126 861	224	1.19	5 393	6
11 583	103.2	103.7	111.2	106.4	787	120 068	222	1.21	6 191	7
11 012	102.6	103.9	81.9	106.3	632	97 896	225	1.22	4 832	8
10 745	102.1	103.9	79.6	106.3	673	270 898	227	1.23	4 941	9
10 913	101.4	103.9	80.2	106.5	742	106 241	208	1.24	5 496	10
10 737	101.3	103.5	82.9	106.7	711	141 650	209	1.26	5 992	11
10 286	101.0	103.5	164.7	107.0	699	385 533	204	1.27	7 826	12
9 245	100.0	103.0	81.7	106.7	675	126 927	211	1.28	5 869	28 1
10 228	99.7	103.2	79.5	106.4	723	163 516	213	1.28	4 912	2
10 495	99.6	103.3	84.5	106.0	746	175 899	216	1.30	5 831	3
10 845	99.2	103.4	82.9	107.4	695	103 344	224	1.34	5 125	4

着工建築物 建築物 床面積	消 費 者 物 価 指 数		賃 金 雇 用 指 数		企 業 倒 産		完 全 失 業 者 5)	有 効 求 人 倍 率 年 度 は 原 数 値、 月 は 季 節 調 整 値 6)	百 貨 店 販 売 額	年 月
	福 岡 市 (総 合)	北 九 州 市 (総 合)	実 質 賃 金 指 数 (調 査 産 業 計) 4)	常 用 雇 用 指 数 (調 査 産 業 計)	件 数	金 額				
㎡	平 成 22 年 =100	平 成 22 年 =100	平 成 22 年 =100	平 成 22 年 =100	件	百 万 円	(年 平 均) 千 人	(年 度 平 均) 倍	100 万 円	基 準・単 位
5 250 932	99.6	99.6	96.8	99.5	362	73 202	132	0.72	298 844	24
6 115 404	99.6	99.9	96.9	99.1	351	41 166	126	0.83	302 186	25
5 053 911	101.9	102.7	95.2	99.0	329	48 968	116	0.96	311 392	26
5 331 157	103.9	104.1	93.7	99.0	354	38 105	108	1.11	313 867	27
464 308	103.6	103.9	79.9	99.6	37	6 140	...	1.07	23 136	27 4
404 288	104.1	104.8	80.4	98.9	27	2 968	...	1.09	24 425	5
495 178	103.9	104.1	121.8	99.3	45	3 312	(109)	1.09	23 413	6
415 303	104.1	104.3	113.6	98.8	26	1 127	...	1.13	29 111	7
396 830	104.2	104.2	85.7	98.7	28	3 542	...	1.13	23 037	8
415 672	104.7	104.8	77.9	98.6	23	1 412	(109)	1.16	23 508	9
441 143	104.6	104.5	78.9	98.6	22	3 199	...	1.18	25 412	10
467 659	104.1	104.0	83.2	98.9	30	2 427	...	1.19	27 141	11
545 231	104.1	104.3	164.4	98.8	24	1 757	(95)	1.21	36 766	12
339 071	103.8	103.8	83.4	98.2	32	4 881	...	1.20	27 232	28 1
567 739	104.4	104.4	78.8	97.6	27	3 292	...	1.24	22 729	2
425 591	104.3	104.3	82.7	97.2	25	3 528	(86)	1.26	26 924	3
467 590	104.2	104.5	81.5	97.7	27	2 454	...	1.28	23 694	4

資料：県調査統計課「福岡県の人口と世帯（推計）」、「福岡県鉱工業指数月報」、「消費者物価指数月報」、「毎月勤労統計調査地方調査」、「労働力調査」、県市町村支援課「住民基本台帳月報」、日本銀行「預金・貸出関連統計(DL)」、財務省「貿易統計」、国土交通省「建築着工統計調査」、株式会社東京商工リサーチ「全国企業倒産状況」、厚生労働省「一般職業紹介状況（職業安定業務統計）」、経済産業省大臣官房調査統計グループ「商業販売統計月報」

人口

市 町 村 別 人 口 及 び 世 帯

(1)の表は、平成27年国勢調査速報集計による世帯数・人口を起点として推計した「福岡県人口移動調査」の数値です。このため国勢調査確報値公表後に遡及して修正する場合があります。(人口には外国人を含み)(2)の表は、月報により県内市町村からの報告を集計したもので、住民基本台帳に記載された世帯数及び人口です。(人口には外国人を含みます)

市区町	(1)推計人口						前1か月の増加数
	世帯数	人口	平成28年6月1日現在		外国人		
			男	女			
総計	2 219 286	5 104 919	2 410 794	2 694 125	...	791	
部	1 969 627	4 452 724	2 098 811	2 353 913	...	790	
郡	249 659	652 195	311 983	340 212	...	1	
北	427 597	958 015	450 917	507 098	...	▲ 253	
北	43 104	98 964	45 330	53 634	...	▲ 75	
北	33 806	82 525	38 987	43 538	...	▲ 11	
北	27 910	58 896	28 553	30 343	...	▲ 11	
北	91 935	182 072	85 075	96 997	...	▲ 34	
北	88 714	212 152	100 801	111 351	...	▲ 48	
北	31 414	68 220	31 987	36 233	...	▲ 35	
北	110 714	255 186	120 184	135 002	...	▲ 107	
福	775 335	1 549 839	731 325	818 514	...	1 271	
福	143 364	309 056	150 242	158 814	...	391	
福	142 440	231 881	110 760	121 121	...	363	
福	117 852	194 543	86 533	108 010	...	281	
福	121 302	257 495	119 831	137 664	...	79	
福	89 385	207 827	99 785	108 042	...	148	
福	64 893	130 760	61 385	69 375	...	28	
福	96 099	218 277	102 789	115 488	...	▲ 19	
福	49 411	116 444	53 427	63 017	...	▲ 51	
福	123 116	304 821	145 092	159 729	...	100	
福	23 222	56 821	26 543	30 278	...	6	
福	54 847	128 607	60 917	67 690	...	▲ 53	
福	20 999	48 350	21 914	26 436	...	84	
福	23 494	67 215	31 622	35 593	...	▲ 70	
福	22 327	63 923	29 849	34 074	...	▲ 8	
福	17 582	48 375	23 088	25 287	...	27	
福	12 732	34 509	16 230	18 279	...	▲ 59	
福	28 973	70 540	33 445	37 095	...	18	
福	10 135	25 813	12 052	13 761	...	6	
福	17 415	41 489	19 224	22 265	...	▲ 47	
福	21 125	58 003	27 172	30 831	...	▲ 59	
福	39 800	101 438	48 080	53 358	...	83	
福	43 923	110 612	53 207	57 405	...	▲ 20	
福	40 227	99 856	47 861	51 995	...	22	
福	39 365	96 567	45 909	50 658	...	▲ 53	
福	29 322	72 189	34 096	38 093	...	22	
福	22 465	57 934	27 451	30 483	...	▲ 56	
福	22 903	59 976	27 817	32 159	...	154	
福	9 953	29 254	13 719	15 535	...	▲ 57	
福	10 685	27 825	13 033	14 792	...	▲ 60	
福	15 584	38 213	17 422	20 791	...	▲ 43	
福	19 106	51 925	24 294	27 631	...	▲ 33	
福	12 964	37 772	17 570	20 202	...	▲ 62	
福	35 020	96 399	45 535	50 864	...	▲ 19	
筑	18 350	50 180	24 121	26 059	...	33	
筑	18 350	50 180	24 121	26 059	...	33	
糟	84 990	226 624	110 430	116 194	...	112	
糟	13 187	37 698	18 970	18 728	...	▲ 38	
糟	11 584	31 194	14 992	16 202	...	4	
糟	17 734	45 282	21 639	23 643	...	▲ 4	
糟	10 053	27 401	13 223	14 178	...	30	
糟	11 210	30 978	15 094	15 884	...	65	
糟	2 937	8 348	3 997	4 351	...	10	
遠	18 285	45 723	22 515	23 208	...	45	
遠	36 993	93 133	43 858	49 275	...	▲ 22	
遠	5 487	13 964	6 816	7 148	...	▲ 8	
遠	12 313	28 879	13 410	15 469	...	▲ 3	
遠	11 897	31 517	14 764	16 753	...	1	
遠	7 296	18 773	8 868	9 905	...	▲ 12	
鞍	9 692	23 607	11 084	12 523	...	▲ 25	
鞍	3 326	7 733	3 610	4 123	...	1	
鞍	6 366	15 874	7 474	8 400	...	▲ 26	
嘉	5 239	13 449	6 317	7 132	...	▲ 4	
嘉	5 239	13 449	6 317	7 132	...	▲ 4	
朝	10 613	31 398	14 799	16 599	...	▲ 5	
朝	9 858	29 266	13 832	15 434	...	-	
三	755	2 132	967	1 165	...	▲ 5	
三	4 997	15 157	7 181	7 976	...	6	
三	4 997	15 157	7 181	7 976	...	6	
三	4 566	14 131	6 683	7 448	...	▲ 2	
八	4 566	14 131	6 683	7 448	...	▲ 2	
八	7 083	20 179	9 684	10 495	...	14	
田	7 083	20 179	9 684	10 495	...	14	
田	31 308	76 701	35 297	41 404	...	▲ 118	
田	4 408	10 697	4 937	5 760	...	▲ 32	
田	4 023	9 832	4 588	5 244	...	▲ 10	
田	3 793	8 902	4 025	4 877	...	9	
田	7 255	16 492	7 463	9 029	...	▲ 46	
田	2 055	5 151	2 345	2 806	...	-	
田	1 102	2 969	1 394	1 575	...	▲ 3	
京	8 672	22 658	10 545	12 113	...	▲ 36	
京	23 283	55 377	27 273	28 104	...	66	
京	15 768	35 385	18 008	17 377	...	88	
京	7 515	19 992	9 265	10 727	...	▲ 22	
築	12 545	32 259	15 256	17 003	...	▲ 54	
築	2 613	6 603	3 082	3 521	...	▲ 11	
築	2 803	7 403	3 480	3 923	...	▲ 4	
築	7 129	18 253	8 694	9 559	...	▲ 39	

資料：県調査統計課資料

(単位：人、世帯)

自然増加							(2)住民基本台帳人口 平成28年4月末日現在			市区町村		
増減	出生	死亡	増減	転入	転出		世帯数	人口	うち外国人			
▲ 384	3 905	4 289	▲ 1 175	20 464	19 289		2 355 725	5 120 324	60 516	総市郡	数計	計
▲ 326	3 391	3 717	▲ 1 116	18 085	16 969		2 075 847	4 454 425	55 561	北	部	計
▲ 58	514	572	▲ 59	2 379	2 320		279 878	665 899	4 955	北	部	計
▲ 221	688	909	▲ 32	3 254	3 286		476 669	968 645	11 712	北	部	計
▲ 69	49	118	▲ 6	260	266		50 688	102 059	836	北	部	計
▲ 16	58	74	▲ 5	272	267		39 855	84 835	1 119	北	部	計
▲ 14	42	56	▲ 3	220	217		30 020	59 233	752	北	部	計
▲ 32	151	183	▲ 66	877	811		98 946	180 910	4 277	北	部	計
▲ 6	164	170	▲ 42	634	676		99 642	214 220	1 332	北	部	計
▲ 47	34	81	▲ 12	291	279		35 388	69 215	678	北	部	計
▲ 37	190	227	▲ 70	700	770		122 130	258 173	2 718	北	部	計
240	1 279	1 039	▲ 1 031	8 883	7 852		756 951	1 507 294	30 494	福	市	計
79	287	208	▲ 312	1 555	1 243		144 903	302 212	8 959	福	市	計
59	202	143	▲ 304	1 983	1 679		130 447	221 452	7 077	福	市	計
55	148	93	▲ 226	1 578	1 352		107 536	182 607	4 206	福	市	計
▲ 10	186	196	▲ 89	1 304	1 215		125 406	256 666	4 686	福	市	計
48	186	138	▲ 100	908	808		90 538	203 669	2 500	福	市	計
▲ 16	88	104	▲ 44	611	567		59 966	123 519	1 124	福	市	計
25	182	157	▲ 44	944	988		98 155	217 169	1 942	福	市	計
▲ 71	68	139	▲ 20	287	267		57 293	118 760	537	福	市	計
30	275	245	▲ 70	872	802		131 035	306 598	3 160	福	市	計
▲ 21	39	60	▲ 27	182	155		26 748	57 467	378	福	市	計
▲ 31	86	117	▲ 22	295	317		61 225	130 078	1 169	福	市	計
▲ 1	43	44	▲ 85	202	117		24 412	49 225	355	福	市	計
▲ 26	40	66	▲ 44	118	162		25 173	68 264	300	福	市	計
▲ 42	42	84	▲ 34	247	213		24 518	65 812	393	福	市	計
5	40	35	▲ 22	184	162		18 599	49 055	355	福	市	計
▲ 28	18	46	▲ 31	67	98		13 486	35 519	140	福	市	計
▲ 13	49	62	▲ 31	215	184		31 417	72 681	448	福	市	計
▲ 9	14	23	▲ 15	61	46		11 846	26 462	211	福	市	計
▲ 48	16	64	▲ 1	124	123		20 477	43 095	194	福	市	計
▲ 13	28	41	▲ 46	149	195		23 331	59 222	446	福	市	計
27	94	67	▲ 56	380	324		43 220	102 637	517	福	市	計
31	92	61	▲ 51	440	491		47 508	112 780	660	福	市	計
41	101	60	▲ 19	412	431		42 454	99 729	677	福	市	計
▲ 6	77	83	▲ 47	278	325		41 140	96 677	541	福	市	計
▲ 10	58	68	▲ 32	283	251		30 825	71 693	381	福	市	計
▲ 5	44	49	▲ 51	189	240		24 208	58 329	466	福	市	計
3	55	52	▲ 151	285	134		25 320	60 948	313	福	市	計
▲ 16	14	30	▲ 41	48	89		10 922	30 804	164	福	市	計
▲ 26	14	40	▲ 34	70	104		13 021	28 728	228	福	市	計
▲ 38	19	57	▲ 5	68	73		19 000	40 157	287	福	市	計
▲ 32	30	62	▲ 1	150	151		21 065	54 995	333	福	市	計
▲ 23	18	41	▲ 39	64	103		14 180	38 856	99	福	市	計
▲ 23	50	73	▲ 4	278	274		39 804	99 915	603	福	市	計
17	51	34	▲ 16	187	171		20 079	50 244	186	筑	那	郡
17	51	34	▲ 16	187	171		20 079	50 244	186	槽	屋	郡
68	217	149	▲ 44	964	920		92 432	228 166	1 762	遠	賀	郡
▲ 14	20	34	▲ 24	105	129		15 194	37 386	214	遠	賀	郡
10	31	21	▲ 6	122	128		12 878	31 647	149	遠	賀	郡
12	38	26	▲ 16	201	217		19 028	45 604	486	遠	賀	郡
11	33	22	▲ 19	104	85		11 059	27 727	196	遠	賀	郡
21	39	18	▲ 44	158	114		12 106	31 501	241	遠	賀	郡
▲ 7	3	10	▲ 17	49	32		3 132	8 477	62	遠	賀	郡
35	53	18	▲ 10	225	215		19 035	45 824	414	遠	賀	郡
▲ 25	57	82	▲ 3	272	269		41 343	95 078	733	遠	賀	郡
▲ 6	6	12	▲ 2	43	45		6 491	14 339	80	遠	賀	郡
▲ 2	23	25	▲ 1	86	87		13 232	29 081	365	遠	賀	郡
▲ 12	14	26	▲ 13	94	81		13 555	32 279	153	遠	賀	郡
▲ 5	14	19	▲ 7	49	56		8 065	19 379	135	遠	賀	郡
▲ 18	11	29	▲ 7	64	71		11 509	24 674	293	遠	賀	郡
▲ 9	3	12	▲ 10	34	24		3 944	8 069	149	遠	賀	郡
▲ 9	8	17	▲ 17	30	47		7 565	16 605	144	遠	賀	郡
▲ 11	6	17	▲ 7	55	48		6 297	13 893	94	遠	賀	郡
▲ 11	6	17	▲ 7	55	48		6 297	13 893	94	遠	賀	郡
▲ 9	19	28	▲ 4	133	129		11 497	31 842	196	遠	賀	郡
▲ 5	18	23	▲ 5	129	124		10 606	29 560	191	遠	賀	郡
▲ 4	1	5	▲ 1	4	5		891	2 282	5	遠	賀	郡
1	11	10	▲ 5	64	59		5 149	15 509	189	遠	賀	郡
1	11	10	▲ 5	64	59		5 149	15 509	189	遠	賀	郡
▲ 3	11	14	▲ 1	35	34		4 831	14 404	79	遠	賀	郡
▲ 3	11	14	▲ 1	35	34		4 831	14 404	79	遠	賀	郡
▲ 1	14	15	▲ 15	84	69		7 397	19 907	162	遠	賀	郡
▲ 1	14	15	▲ 15	84	69		7 397	19 907	162	遠	賀	郡
▲ 49	46	95	▲ 69	192	261		39 293	81 319	292	遠	賀	郡
▲ 6	6	12	▲ 26	19	45		5 516	11 515	41	遠	賀	郡
▲ 5	6	11	▲ 5	28	33		4 855	10 489	6	遠	賀	郡
▲ 2	7	9	▲ 11	38	27		4 650	9 331	19	遠	賀	郡
▲ 10	8	18	▲ 36	29	65		9 056	17 654	94	遠	賀	郡
▲ 3	3	6	▲ 3	22	19		2 491	5 336	6	遠	賀	郡
▲ 4	-	4	▲ 1	13	12		1 527	3 261	7	遠	賀	郡
▲ 19	16	35	▲ 17	43	60		11 198	23 733	119	遠	賀	郡
▲ 3	52	55	▲ 69	242	173		25 105	57 147	787	遠	賀	郡
▲ 14	43	29	▲ 74	207	133		16 486	36 513	705	遠	賀	郡
▲ 17	9	26	▲ 5	35	40		8 619	20 634	82	遠	賀	郡
▲ 25	19	44	▲ 29	87	116		14 946	33 716	182	遠	賀	郡
▲ 2	5	7	▲ 9	14	23		2 925	6 866	32	遠	賀	郡
▲ 13	2	15	▲ 9	34	25		3 164	7 811	28	遠	賀	郡
▲ 10	12	22	▲ 29	39	68		8 857	19 039	122	遠	賀	郡

資料：県市町村支援課「住民基本台帳月報」

鉱工業

鉱工業指数

この表は、産業経済の活動状況を測定する目的で福岡県内の鉱業及び製造工業について生産・出荷・在庫活動を指数化したものです。

総合算式は個別系列を基準時のウエイトで総合する基準時固定加重算術平均法、いわゆるラスパイレス算式です。

年 月	ウエイト	鉱工業合	製 造 業	鉄 鋼 業	非鉄金	金属製	は	電子部品・	電気機	輸送機	窯 業・	
		総	工 業	1)	属工	品工	品	デバイス	械工	械工	土 石 製	
		10000.0	9982.8	770.9	97.3	588.7	776.0	345.0	286.6	3112.3	381.9	
		原 指										
生	25年平均…	103.9	103.9	89.1	91.2	108.6	100.9	61.3	91.9	119.6	111.4	
	26年平均…	104.6	104.6	91.0	99.3	117.6	113.0	86.2	98.3	115.9	108.1	
	27年平均…	109.2	109.2	92.1	95.2	115.9	116.8	122.4	96.4	126.4	103.9	
	27 11 …	110.1	110.1	85.8	97.1	113.4	116.5	168.0	100.3	122.2	105.9	
	12 …	109.8	109.8	94.7	89.9	110.8	103.9	131.8	91.7	125.9	100.3	
	1 …	95.9	95.9	94.5	89.4	105.6	97.8	103.0	83.3	109.3	89.5	
	2 …	105.3	105.3	83.8	100.4	108.0	107.2	112.3	87.2	125.7	100.4	
	28 3 …	114.0	114.0	91.5	110.6	117.1	132.1	115.9	91.3	129.1	105.9	
	4 …	p 96.7	p 96.7	p 80.1	p 89.0	p 114.9	p 114.8	p 116.9	p 72.6	p 88.6	p 106.0	
		季 節 調										
産	27 11 …	110.2	110.2	89.0	92.9	111.6	117.6	142.7	93.2	128.0	102.3	
	12 …	109.3	109.3	92.8	90.4	109.8	114.1	124.9	87.8	130.8	102.2	
	1 …	106.6	106.6	94.9	95.0	106.0	112.9	97.3	94.1	120.3	103.3	
	2 …	102.3	102.3	88.3	101.7	98.6	108.3	133.2	81.4	110.6	102.0	
	28 3 …	105.3	105.3	86.2	104.3	117.3	106.2	127.0	83.4	115.3	99.0	
	4 …	p 101.1	p 101.0	p 89.1	p 93.2	p 113.9	p 116.9	p 136.7	p 79.4	p 101.2	p 103.1	
			原 指									
			10000.0	9986.9	1093.9	114.7	459.1	670.8	379.4	313.8	2946.4	427.9
			原 指									
出	25年平均…	105.1	105.1	95.0	93.5	108.5	103.2	84.2	91.2	120.8	110.0	
	26年平均…	105.9	105.9	98.5	102.1	117.9	116.1	124.6	98.5	117.1	104.2	
	27年平均…	110.1	110.2	96.0	100.9	116.8	118.1	149.8	95.9	127.9	99.8	
	27 11 …	111.5	111.6	83.3	106.9	122.0	122.6	186.1	100.0	124.5	102.0	
	12 …	113.8	113.8	97.6	98.6	120.1	109.1	151.9	90.6	127.9	98.8	
	1 …	95.7	95.7	84.7	111.6	100.2	101.7	119.4	83.2	111.5	87.8	
	2 …	107.4	107.4	95.1	103.2	107.3	112.8	129.4	86.8	127.4	94.7	
	28 3 …	116.7	116.7	105.6	107.7	121.0	134.3	134.9	90.4	131.7	101.7	
	4 …	p 97.7	p 97.7	p 81.5	p 94.8	p 114.2	p 118.7	p 138.1	p 73.0	p 89.6	p 100.4	
		季 節 調										
荷	27 11 …	111.6	111.7	91.1	101.1	112.4	120.3	164.7	92.7	130.6	97.8	
	12 …	110.9	110.9	95.6	99.0	112.1	115.4	147.6	86.8	132.5	97.0	
	1 …	107.4	107.5	87.9	118.3	105.1	117.6	117.8	94.2	123.8	98.7	
	2 …	105.3	105.2	97.5	105.5	98.5	113.2	153.1	81.7	113.1	95.6	
	28 3 …	106.2	106.2	89.1	98.0	118.6	106.2	149.0	83.0	117.4	94.1	
	4 …	p 101.7	p 101.7	p 90.4	p 95.7	p 113.1	p 125.0	p 163.7	p 79.1	p 101.5	p 97.7	
			原 指									
			10000.0	9990.8	1948.0	228.0	1073.3	667.7	118.5	472.9	440.5	807.9
			原 指									
在	25年末…	156.4	156.5	140.2	101.1	130.4	208.2	314.3	x	450.4	32.1	
	26年末…	134.4	134.4	118.6	111.8	138.6	231.8	246.3	x	441.9	34.9	
	27年末…	138.9	138.9	115.4	120.0	127.1	475.8	153.8	x	554.4	36.3	
	27 11 …	149.6	149.6	121.7	127.0	145.9	539.0	143.9	x	551.8	36.9	
	12 …	138.9	138.9	115.4	120.0	127.1	475.8	153.8	x	554.4	36.3	
	1 …	138.8	138.8	123.7	96.6	140.7	439.7	103.6	x	553.6	33.3	
	2 …	133.1	133.1	116.0	99.3	142.8	398.1	86.5	x	552.6	33.7	
	28 3 …	138.6	138.6	106.1	106.1	136.3	374.3	64.3	x	550.6	33.8	
	4 …	p 129.5	p 129.5	p 109.6	p 108.6	p 141.3	p 368.2	p 66.3	x	p 558.1	p 33.0	
		季 節 調										
庫	27 11 …	143.7	143.7	115.1	122.8	145.2	510.2	133.7	x	533.1	38.4	
	12 …	142.0	142.0	110.1	114.5	147.3	504.5	138.0	x	553.0	36.2	
	1 …	140.0	140.0	116.4	95.4	147.2	485.3	90.2	x	553.8	33.2	
	2 …	138.0	138.0	111.7	97.4	148.9	452.9	78.3	x	570.6	32.3	
	28 3 …	153.4	153.4	116.1	107.8	152.3	558.9	76.4	x	567.2	31.0	
	4 …	p 139.4	p 139.4	p 112.5	p 111.5	p 158.4	p 460.1	p 73.3	x	p 578.0	p 31.4	

平成28年以降は年間補正前の数値です。

1) 製造工業のうち、次の業種は指数から除かれています。なめし革・同製品・毛皮製造業、業務用機械器具製造業、情報通信機械器具製造業、その他の製造業。

(平成22年=100)

化学工業	石炭製品工業	プラスチック製品工業	パルプ・紙・紙加工品工業	繊維工業	食料品・たばこ工業	ゴム製品工業	家具工業	印刷業	木材・木製品工業	鉱業	年月
631.9	18.9	260.5	135.9	80.1	1723.2	255.1	141.1	316.3	61.1	17.2	ウエイト
数											
95.9	93.8	103.6	98.9	79.9	96.5	91.4	97.0	114.6	101.9	109.9	25年
98.7	92.5	106.9	97.0	72.8	89.5	93.3	83.8	129.5	93.5	110.6	26年
98.6	95.5	108.7	97.2	66.0	92.3	90.8	63.0	128.1	95.4	106.2	27年
97.1	91.8	111.4	101.3	64.0	95.9	92.7	66.2	135.5	112.3	106.7	27 11
100.6	97.9	102.3	103.9	60.7	103.6	80.4	64.2	129.1	107.8	114.6	12
100.4	99.8	100.2	83.9	59.7	73.8	80.3	40.1	120.1	89.7	91.4	1
98.6	91.0	108.4	92.7	69.8	85.9	93.3	53.7	130.8	94.4	105.0	2
115.2	97.0	112.9	103.5	70.4	97.2	99.3	53.8	141.1	129.1	114.9	28 3
p 105.7	p 92.2	p 109.6	p 104.7	p 68.9	p 98.0	p 90.1	p 43.8	p 124.5	p 104.1	p 100.4	4
整数											
100.1	94.6	107.0	98.1	62.8	92.9	89.7	61.2	132.0	102.3	103.3	27 11
97.1	97.0	102.8	98.5	61.8	93.0	86.6	60.7	128.6	99.4	102.8	12
100.9	97.6	119.2	97.0	64.1	95.9	91.0	43.3	132.3	102.0	95.1	1
100.6	101.9	114.2	97.2	69.7	90.1	92.6	49.8	128.0	94.9	106.8	2
107.1	94.7	110.4	93.9	69.2	93.8	92.9	46.9	130.5	119.2	107.1	28 3
p 101.4	p 93.6	p 107.3	p 98.3	p 70.7	p 94.6	p 89.0	p 45.5	p 120.0	p 102.5	p 96.9	4
535.1	97.5	251.7	106.5	59.8	1856.0	240.8	105.2	268.0	60.3	13.1	ウエイト
数											
100.3	96.2	98.9	98.6	59.1	97.9	90.8	95.8	113.9	106.0	72.3	25年
100.9	97.8	103.7	96.2	57.2	88.6	93.5	79.0	128.1	91.2	73.6	26年
100.2	91.9	108.2	96.9	55.2	93.2	90.7	56.3	126.8	102.1	77.1	27年
100.1	99.7	109.8	100.4	54.7	97.2	101.9	58.0	134.4	135.1	82.2	27 11
109.1	99.1	113.6	115.4	52.2	111.6	79.8	54.3	128.4	114.1	82.0	12
109.7	94.0	99.9	79.1	50.3	72.4	75.9	40.1	118.4	98.0	70.7	1
115.4	76.4	108.1	90.6	57.8	88.0	88.5	46.8	129.2	93.3	79.1	2
121.8	113.8	115.9	99.5	58.1	100.4	99.0	48.0	139.1	151.4	63.7	28 3
p 115.8	p 95.7	p 117.9	p 101.9	p 55.0	p 97.9	p 86.4	p 34.5	p 124.4	p 106.5	p 83.2	4
整数											
98.6	109.5	109.0	95.5	52.1	94.9	95.9	53.7	130.4	120.5	77.0	27 11
100.8	95.3	110.0	97.4	52.5	94.7	88.1	52.2	127.3	115.6	74.6	12
114.0	94.9	116.2	94.3	57.4	98.6	88.9	43.9	131.4	112.4	74.0	1
112.3	88.1	111.0	97.3	57.9	96.9	87.8	43.1	127.4	85.7	85.8	2
110.1	84.6	107.8	92.3	56.2	96.9	88.5	41.0	129.6	136.3	62.1	28 3
p 118.3	p 101.2	p 111.8	p 103.6	p 55.9	p 94.8	p 86.7	p 36.3	p 119.6	p 100.5	p 83.5	4
1337.6	213.6	315.6	150.2	154.0	1586.4	214.4	117.3	-	144.9	9.2	ウエイト
数											
88.2	72.3	111.8	79.6	73.5	74.0	82.9	62.5	-	102.8	106.6	25年
98.9	100.4	102.3	92.3	61.2	74.0	76.7	69.1	-	123.7	112.6	26年
108.6	x	108.9	83.3	39.9	80.2	81.9	64.0	-	83.7	130.2	27年
117.1	x	116.5	97.6	42.4	90.2	80.2	62.6	-	85.5	128.3	27 11
108.6	x	108.9	83.3	39.9	80.2	81.9	64.0	-	83.7	130.2	12
104.2	x	112.2	87.7	40.7	86.5	90.1	41.8	-	82.4	129.8	1
92.3	x	111.9	88.6	42.7	83.9	96.9	42.0	-	81.5	125.1	2
92.8	x	111.0	89.7	39.4	86.4	95.8	37.1	-	81.8	126.5	28 3
p 89.3	x	p 103.2	p 87.3	p 45.5	p 89.1	p 100.5	p 36.5	-	p 83.3	p 138.1	4
整数											
111.7	x	111.4	98.4	41.5	88.8	89.4	63.5	-	87.4	129.2	27 11
111.2	x	109.6	96.6	37.3	89.0	89.5	62.1	-	84.2	135.0	12
104.9	x	108.5	96.9	38.5	91.8	96.8	39.7	-	81.7	134.6	1
94.3	x	105.8	95.5	41.3	87.9	102.2	40.4	-	82.3	128.9	2
99.2	x	108.4	94.1	43.4	88.2	102.9	36.8	-	82.9	130.5	28 3
p 91.0	x	p 105.6	p 90.5	p 57.8	p 87.4	p 105.3	p 36.0	-	p 85.2	p 135.4	4

消費者物価指数

この表は、全国の世帯が購入する財とサービスの物価変動を総合的に測定し、物価の変動を時系列的に測定したものです。指数品目は588品目、ウエイトは家計調査による平成22年平均1か月の1世帯当たり品目別消費支出金額から算定、指数算式は基準時加重相対法算式（ラスパイレズ型）です。

(平成22年=100)

項 目	全 国			福 岡 市			北 九 州 市		
	平成28年			平成28年			平成28年		
	3月	4月	5月	3月	4月	5月	3月	4月	5月
総 合	103.3	103.4	103.6	104.3	104.2	104.1	104.3	104.5	104.7
(対前月上昇率)	0.1	0.2	0.1	▲ 0.1	▲ 0.1	0.0	▲ 0.1	0.2	0.2
(対前年同月上昇率)	▲ 0.1	▲ 0.3	▲ 0.4	1.0	0.5	0.1	0.7	0.6	▲ 0.1
食 料	108.3	107.9	108.1	111.2	109.9	110.2	108.7	108.1	108.7
穀 類	101.1	101.1	101.1	106.5	107.6	107.2	98.7	97.6	99.0
魚 介 類	116.5	115.8	115.9	114.9	112.1	112.7	110.0	107.6	107.2
肉 類	114.1	113.9	113.8	111.9	109.7	107.2	113.0	116.1	114.9
乳 卵 類	107.0	107.3	106.8	113.1	113.0	112.9	110.6	111.0	111.3
野 菜 ・ 海 藻 類	106.6	107.6	106.6	110.4	109.7	109.1	107.5	109.3	109.8
果 物	135.2	125.2	132.2	137.7	119.0	137.6	133.5	120.7	131.0
油 脂 ・ 調 味 料	101.9	101.9	102.2	108.7	107.3	108.2	104.5	103.9	104.8
菓 子 類	110.3	110.2	109.8	114.9	112.9	113.4	116.5	115.5	116.0
調 理 食 品	110.1	110.3	110.3	116.8	115.6	115.4	113.0	112.3	112.2
飲 料 類	99.0	98.4	98.4	101.3	101.5	99.2	99.6	98.4	98.7
酒 類	97.6	98.0	98.0	97.3	97.2	97.7	98.4	98.4	99.7
外 食	106.1	106.3	106.3	109.9	109.9	109.9	106.1	106.0	106.0
住 居	99.0	99.1	99.0	99.0	99.0	99.0	101.6	101.6	101.6
家 賃	98.2	98.2	98.1	98.0	98.1	98.1	99.8	99.8	99.7
設 備 修 繕 ・ 維 持	104.9	105.2	105.3	120.3	120.3	120.9	110.7	110.7	110.8
光 熱 ・ 水 道	109.5	108.6	108.9	107.7	107.1	107.6	108.2	107.4	108.0
電 気 代 料	117.9	116.3	117.5	114.6	113.5	115.4	114.6	113.5	115.4
ガ ス 代 料	107.2	106.0	105.0	104.1	103.6	102.8	105.9	104.9	103.9
他 の 光 熱 代 料	79.1	80.0	80.2	81.8	81.8	81.8	82.2	81.2	81.2
上 下 水 道 料	104.9	105.2	105.2	102.9	102.9	102.9	102.9	102.9	102.9
家 具 ・ 家 事 用 品	94.0	95.2	95.5	92.6	91.7	90.8	100.1	99.8	101.0
家 庭 用 耐 久 財 産 品	75.3	78.6	79.6	85.7	82.7	80.2	99.1	99.6	101.8
室 内 装 備 品	93.5	94.2	94.0	82.1	81.0	81.4	81.1	80.0	80.7
寝 具 類	107.3	109.3	109.6	92.5	97.6	97.6	111.2	106.9	112.5
家 事 雑 貨	111.3	111.3	111.4	104.1	104.6	104.9	107.0	105.6	105.4
家 事 用 消 耗 品	100.9	100.4	100.2	97.4	97.4	98.0	97.2	97.6	97.8
家 事 サ ー ビ ス	100.9	100.6	100.6	108.8	108.5	108.5	101.1	100.9	100.9
被 服 及 び 履 物	105.3	107.9	107.8	111.0	114.7	113.3	110.8	113.6	113.7
衣 料	107.1	107.7	107.3	109.9	113.4	112.7	114.8	116.4	116.1
和 服	103.6	103.5	103.4	86.3	86.3	86.3	84.3	84.3	84.3
洋 服	107.3	107.9	107.5	110.2	113.6	113.0	115.2	116.9	116.6
シャツ・セーター・下着類	102.5	110.0	109.9	103.5	110.8	109.6	110.4	115.0	113.6
シャツ・セーター類	99.8	110.6	110.5	102.9	113.6	111.8	114.4	121.7	119.6
下 着 類	108.6	108.7	108.7	105.0	104.3	104.3	101.6	100.5	100.5
履 物 類	107.0	107.7	108.1	141.1	141.1	135.8	100.0	104.9	112.7
他 の 被 服 類	102.7	103.2	103.1	99.7	100.6	99.5	104.0	105.0	104.5
被 服 関 連 サ ー ビ ス	106.1	106.3	106.4	101.4	101.4	101.4	108.5	108.5	108.5
保 健 医 療	100.1	100.5	100.6	99.7	100.1	100.3	100.7	101.1	101.1
医薬品・健康保持用摂取品	97.3	97.3	97.7	94.3	94.5	95.1	99.7	99.5	99.5
保健医療用品・器具	98.3	98.0	98.2	102.3	102.2	101.9	99.2	99.3	99.2
保健医療サービス	102.2	103.1	103.2	101.8	102.7	102.7	101.8	102.7	102.7
交 通 ・ 通 信	100.6	101.0	101.1	102.4	102.7	102.7	101.5	101.8	101.9
交 通	109.3	108.4	108.3	110.8	109.4	109.3	108.2	107.4	107.3
自 動 車 等 関 係 費	98.8	99.9	100.4	99.3	100.4	100.8	98.1	99.1	99.7
通 信	99.8	99.4	98.9	102.9	102.6	102.0	103.3	103.0	102.4
教 育	103.2	104.0	104.0	106.3	104.5	104.5	102.4	104.6	104.9
授 業 料 等	101.2	102.8	102.9	101.1	103.2	103.2	100.2	102.2	102.6
教科書・学習参考教材	109.9	109.9	109.9	110.4	110.4	110.4	110.2	110.2	110.2
補 習 教 育	107.2	106.2	106.2	119.5	107.7	107.7	106.9	109.9	109.9
教 養 娯 楽	99.3	99.5	100.1	98.3	98.8	98.4	97.2	98.0	97.4
教養娯楽用耐久財	69.6	69.0	68.1	67.7	74.8	67.8	64.8	73.3	64.9
教養娯楽用品	105.0	104.0	104.8	102.5	101.8	102.4	102.6	101.6	102.6
書籍・他の印刷物	104.9	105.0	104.9	105.1	105.2	105.1	104.8	104.9	104.9
教養娯楽サービス	104.3	105.2	106.2	101.4	101.2	101.6	102.3	101.8	102.6
諸 雑 費	110.1	110.8	110.8	109.2	110.1	110.0	110.2	111.0	111.1
理 美 容 サ ー ビ ス	102.3	102.4	102.4	104.0	103.9	104.3	103.5	103.4	103.8
理 美 容 用 品	102.3	102.2	102.1	99.8	101.0	99.8	100.7	100.7	100.5
身 の 回 り 用 品	117.7	117.9	118.0	112.5	113.7	113.7	121.9	123.6	124.4
た ば こ	131.6	133.6	133.6	131.6	133.6	133.6	131.6	133.6	133.6
他 の 諸 雑 費	112.1	113.5	113.5	110.2	111.2	111.2	111.8	113.1	113.1

1世帯当たり1か月間の消費支出（二人以上の世帯）

この表は、消費者世帯の消費構造を把握することを目的に実施した標本調査の結果ですので、利用に当たっては、調査目的に沿って全国、各都市とも消費支出の構造としてとらえ、単純比較は避けるなどの配慮をお願いします。

(単位：円)

項 目	全 国			福 岡 市			北 九 州 市		
	平成28年			平成28年			平成28年		
	3月	4月	5月	3月	4月	5月	3月	4月	5月
集計世帯数	7 724	7 703	7 735	91	92	93	93	94	91
世帯人員（人）	3.00	3.00	2.99	3.02	3.02	2.98	2.84	2.95	2.81
有業人員（人）	1.35	1.36	1.35	1.28	1.30	1.29	1.04	1.04	0.99
世帯主の年齢（歳）	59.1	59.1	59.2	55.8	55.1	57.7	62.0	60.5	62.2
消費支出	300 889	298 520	281 827	329 778	324 091	299 893	231 978	253 353	220 183
食料	73 868	70 848	75 062	74 113	71 116	75 862	59 974	60 358	64 083
穀類	6 240	6 187	6 257	6 363	6 316	6 694	5 149	5 721	5 660
魚介類	6 707	6 074	6 253	5 690	5 527	5 396	6 277	5 765	5 895
肉類	7 241	7 098	7 390	7 494	7 797	7 664	7 273	7 882	8 033
乳卵類	3 864	3 755	3 957	3 709	3 412	3 306	3 212	3 177	3 554
野菜・海藻	8 813	8 910	9 373	9 515	8 982	9 672	7 966	8 057	8 513
果物	2 824	2 662	2 672	2 483	2 320	2 262	2 635	2 233	2 508
油脂・調味料	3 529	3 335	3 481	3 542	3 333	3 780	2 982	2 907	3 200
菓子	5 928	5 372	5 695	5 618	5 369	5 557	4 709	4 065	4 480
調理食品	9 284	8 863	9 282	7 952	7 718	8 722	6 212	6 223	6 702
飲料	4 030	4 160	4 633	3 874	4 418	4 288	3 163	3 270	3 734
酒類	3 121	2 999	3 247	2 752	2 477	2 859	2 530	2 422	2 640
外食	12 287	11 434	12 823	15 122	13 445	15 662	7 867	8 635	9 165
住居	18 295	14 346	17 257	17 705	11 927	13 700	13 841	21 524	12 396
家賃	8 375	8 140	8 130	14 962	10 679	10 768	11 091	9 820	10 718
設備修繕・維持	9 920	6 205	9 127	2 742	1 248	2 932	2 750	11 704	1 678
光熱・水道	26 313	23 321	20 525	22 403	24 992	20 220	21 611	19 170	16 961
電気	12 819	11 144	9 394	10 729	9 457	8 722	10 708	10 216	7 105
ガス	6 802	6 380	5 493	7 397	7 841	6 569	6 156	6 028	5 454
他の光熱	1 587	866	479	384	117	52	653	276	96
上下水道料	5 105	4 931	5 160	3 893	7 576	4 877	4 094	2 649	4 305
家具・家事用品	10 055	8 496	10 467	13 019	8 517	11 042	6 341	5 872	6 908
家庭用耐久財	3 431	2 150	2 950	4 115	863	1 148	1 143	709	1 316
室内装備・装飾品	515	531	648	434	757	1 400	1 195	232	420
寝具	677	582	642	1 828	317	1 156	175	443	267
家事雑貨	2 138	1 993	2 145	3 400	2 903	2 993	1 570	1 427	1 797
家事用消耗品	2 572	2 548	3 086	2 835	3 020	3 397	2 036	2 191	2 758
家事サービス	722	691	997	407	657	949	222	869	349
被服及び履物	11 815	11 452	13 167	12 421	15 759	14 867	10 689	9 760	8 258
和服	129	130	317	0	26	11	0	131	0
洋服	5 509	4 232	4 653	6 344	5 932	4 446	6 448	3 608	1 914
シャツ・セーター類	1 997	2 486	3 057	2 031	2 927	4 109	1 387	1 884	2 722
下着類	752	866	1 151	603	1 040	1 502	546	967	791
生地・糸類	139	113	112	162	130	93	41	72	81
他の被服	757	829	969	945	1 519	1 021	490	461	585
履物類	1 762	1 739	1 776	1 504	2 708	1 915	1 384	1 886	1 598
被服関連サービス	769	1 059	1 131	831	1 478	1 771	394	750	567
保健医療	14 204	12 759	11 833	20 788	10 954	10 483	11 327	8 755	11 828
医薬品	2 773	2 396	2 350	2 860	2 781	2 482	2 529	2 231	1 829
健康保持用摂取品	1 346	1 251	1 287	865	622	937	715	628	636
保健医療用品・器具	2 411	2 038	1 849	4 932	2 235	2 463	2 277	1 282	1 084
保健医療サービス	7 674	7 073	6 345	12 132	5 315	4 601	5 806	4 614	8 279
交通・通信	40 292	41 172	39 492	33 459	42 206	42 198	23 377	35 041	29 611
交通	5 769	6 673	5 077	9 502	12 858	8 838	3 304	7 934	2 723
自動車等関係費	21 887	22 395	20 648	10 577	15 718	18 422	9 944	18 156	15 408
通信	12 636	12 105	13 766	13 380	13 629	14 937	10 129	8 951	11 480
教育	12 573	24 716	9 791	24 959	38 110	8 965	8 429	21 003	4 177
授業料等	9 227	21 287	7 689	22 665	31 459	7 834	6 269	19 200	2 842
教科書・学習参考教材	875	690	98	803	2 270	43	1 283	61	129
補習教育	2 472	2 739	2 004	1 492	4 381	1 088	877	1 742	1 205
教養娯楽	29 381	29 034	29 568	33 395	38 664	32 563	27 627	21 275	23 396
教養娯楽用耐久財	2 045	1 879	1 806	6 765	2 214	901	1 393	871	489
教養娯楽用品	6 426	6 785	7 180	6 765	8 435	9 386	5 960	4 725	6 440
書籍・他の印刷物	3 706	3 604	3 544	3 381	3 634	3 263	3 087	3 314	3 280
教養娯楽サービス	17 203	16 767	17 038	16 484	24 381	19 012	17 186	12 366	13 187
その他の消費支出	64 093	62 377	54 665	77 516	61 846	69 994	48 763	50 595	42 563
諸雑費	23 870	22 494	22 850	29 756	26 651	32 333	19 581	17 738	18 500
こづかい（使途不明）	8 790	9 277	8 308	8 272	11 541	9 466	6 543	9 839	6 988
交際費	22 953	19 498	18 608	26 791	23 333	27 635	22 223	21 274	12 940
送り金	8 479	11 108	4 899	12 697	321	559	417	1 744	4 136
現物総額	4 226	4 350	5 141	9 763	6 345	7 947	4 473	6 214	5 764

資料：総務省「家計調査」

1世帯当たり1か月間の収入と支出（二人以上の世帯のうち勤労者世帯）

この表は、消費者世帯の消費構造を把握することを目的に実施した標本調査の結果ですので、利用に当たっては、調査目的に沿って全国、各都市とも消費支出の構造としてとらえ、単純比較は避けるなどの配慮をお願いします。

項目	全 国			福 岡 市			北 九 州 市		
	平成28年			平成28年			平成28年		
	3月	4月	5月	3月	4月	5月	3月	4月	5月
集計世帯数	3 828	3 798	3 804	55	55	53	34	38	37
世帯人員（人）	3.40	3.41	3.40	3.38	3.35	3.39	3.18	3.36	3.34
有業人員（人）	1.74	1.76	1.75	1.67	1.67	1.68	1.44	1.43	1.38
世帯主の年齢（歳）	48.5	48.5	48.4	46.3	45.8	49.0	49.8	48.7	48.2
受 取 入 入	949 245	969 876	907 821	1 017 432	1 002 691	1 011 199	806 168	954 506	1 035 622
実 収 入	450 698	480 098	426 805	453 108	486 726	458 675	413 230	435 214	469 127
経 常 収 入	435 878	473 565	421 959	446 837	480 766	455 469	390 211	424 889	462 502
勤 め 先 収 入	426 904	431 806	415 139	440 448	475 262	448 322	384 715	402 324	462 322
世 帯 主 収 入	359 088	365 341	348 195	398 953	420 168	417 547	343 294	359 542	422 512
定 期 収 入	346 911	354 262	343 851	387 933	407 676	407 180	336 211	355 568	389 614
臨 時 収 入	5 095	3 946	3 521	4 430	12 492	8 746	7 083	3 973	2 392
賞 与	7 082	7 133	822	6 590	0	1 621	0	0	30 506
世帯主の配偶者の収入	59 756	57 776	58 838	39 381	51 620	29 821	41 420	42 782	39 809
他の世帯員収入	8 061	8 690	8 107	2 114	3 474	954	0	0	0
事 業 ・ 内 職 収 入	3 474	2 531	2 293	6 389	0	5 478	3 137	4 550	0
家 賃 収 入	2 266	1 074	1 024	779	0	2 186	0	0	0
他の事業収入	691	879	680	5 609	0	2 748	3 024	4 442	0
内 職 収 入	517	578	590	0	0	544	113	108	0
他 の 経 常 収 入	5 490	39 228	4 526	0	5 504	1 669	2 359	18 015	180
財 産 収 入	673	851	677	0	0	258	2 359	173	180
社 会 保 障 給 付	4 384	37 697	2 852	0	5 504	1 412	0	17 842	0
仕 送 り 金	434	679	997	0	0	0	0	0	0
特 別 収 入	14 820	6 532	4 846	6 271	5 959	3 206	23 020	10 326	6 625
受 贈 金	10 526	2 489	2 195	5 572	2 669	626	7 792	6 814	3 048
他 の 特 別 収 入	4 294	4 044	2 651	699	3 290	2 580	15 228	3 512	3 578
実収入以外の受取（繰入金を除く）	431 814	422 491	413 648	498 176	463 684	498 077	337 627	474 548	487 674
預 貯 金 引 出	366 868	372 674	356 994	428 493	395 564	422 497	303 605	427 394	445 112
保 険 金	4 893	3 308	3 580	0	183	200	0	0	1 788
有 価 証 券 売 却	1 243	0	699	0	0	0	0	0	0
土 地 家 屋 借 入 金	5 671	0	18	0	0	1 474	0	0	0
他 の 借 入 金	1 139	2 150	435	7 559	8 651	18 199	0	0	0
分 割 払 購 入 借 入 金	4 483	2 023	6 209	558	1 077	3 197	0	11	0
一 括 払 購 入 借 入 金	47 291	42 054	45 310	61 566	58 208	51 327	34 022	47 143	40 775
財 産 売 却	0	0	145	0	0	0	0	0	0
実収入以外の受取のその他	226	281	258	0	0	1 183	0	0	0
繰 入 金	66 733	67 288	67 368	66 149	52 281	54 447	55 311	44 744	78 820
支 払 出	949 245	969 876	907 821	1 017 432	1 002 691	1 011 199	806 168	954 506	1 035 622
実 支 出	416 001	429 964	420 146	468 835	454 560	433 506	358 672	452 592	389 149
消 費 支 出	334 609	338 001	306 721	381 635	358 770	314 817	289 181	363 170	286 509
食 料	75 394	72 392	76 684	76 817	72 025	77 889	61 265	61 236	67 870
穀 類	6 497	6 446	6 536	6 373	6 564	6 570	5 074	5 052	5 360
魚 介 類	5 322	4 899	5 053	5 021	4 691	4 726	4 210	4 050	4 239
肉 類	7 478	7 529	7 803	7 722	7 985	8 203	7 073	7 378	7 994
乳 卵 類	3 818	3 708	3 890	3 724	3 425	3 695	3 332	3 226	3 801
野 菜 ・ 海 藻	7 831	7 920	8 261	8 505	7 731	9 066	7 122	7 334	7 403
果 物	2 136	2 049	1 997	1 921	1 821	1 869	2 127	1 788	1 733
油 脂 ・ 調 味 料	3 446	3 264	3 392	3 242	3 217	3 706	3 019	2 972	3 463
菓 子 類	6 411	5 774	6 151	6 206	5 878	5 948	4 879	4 838	5 172
調 理 食 品	9 479	8 997	9 379	8 879	8 168	8 730	6 162	6 367	6 833
飲 料	4 282	4 443	4 803	3 837	4 083	4 509	3 887	3 422	4 218
酒 類	2 966	2 838	3 021	2 767	2 989	3 581	2 424	2 007	2 491
外 食	15 730	14 526	16 398	18 619	15 472	17 285	11 958	12 802	15 164
住 居	21 868	17 492	16 546	21 191	13 693	14 406	14 307	36 273	11 042
家 賃 地 代	12 433	11 997	11 885	19 767	12 777	12 301	11 251	8 568	10 068
設 備 修 繕 ・ 維 持	9 435	5 496	4 661	1 423	916	2 105	3 056	27 705	974
光 熱 ・ 水 道	25 568	23 188	20 295	21 874	25 907	20 471	22 623	18 623	18 744
電 気 代	12 316	10 796	8 931	10 025	9 520	8 097	11 293	11 056	8 192
ガ ス 代	6 909	6 462	5 632	7 681	8 253	6 861	6 112	5 479	5 343
他 の 光 熱	1 256	695	460	151	70	40	302	243	69
上 下 水 道 料	5 087	5 235	5 271	4 017	8 065	5 473	4 916	1 845	5 140

「勤労者世帯」とは、世帯主が会社・官公庁・学校・工場・商店などに勤めている世帯をいいます。

資料：総務省「家計調査」

(単位：円)

項 目	全 国			福 岡 市			北 九 州 市		
	平成28年			平成28年			平成28年		
	3月	4月	5月	3月	4月	5月	3月	4月	5月
家具・家事用品	11 644	9 167	11 224	16 440	10 076	9 877	6 367	8 864	9 664
家庭用耐久財	4 327	2 264	3 232	5 163	1 306	291	653	960	1 855
室内装備・装飾品	560	469	677	396	1 101	512	272	311	818
寝 具 類	848	673	753	2 707	279	1 394	372	1 092	154
家事雑貨	2 505	2 360	2 450	4 425	3 356	3 083	2 365	1 854	2 756
家事用消耗品	2 828	2 785	3 263	3 408	3 233	3 637	2 401	2 882	3 459
家事サービス	576	616	848	341	802	960	304	1 765	623
被服及び履物	15 634	13 886	15 509	16 883	18 972	15 251	21 822	11 276	12 585
和 服	246	143	455	0	0	19	0	182	0
洋 服	7 737	5 528	5 595	8 946	6 220	4 627	14 263	4 112	3 993
シャツ・セーター類	2 430	2 799	3 552	2 805	3 552	3 618	2 769	1 989	3 765
下 着 類	833	945	1 287	798	1 337	1 574	588	1 663	1 320
生地・糸類	144	106	121	76	177	157	43	139	193
他の被服	988	1 008	1 118	1 310	2 016	1 249	678	704	892
履 物 類	2 366	2 229	2 185	1 880	4 252	2 343	2 864	2 098	1 876
被服関連サービス	890	1 127	1 196	1 069	1 417	1 664	616	389	545
保 健 医 療	12 909	10 811	9 947	25 292	9 602	9 845	13 239	10 449	11 952
医 薬 品	2 335	1 856	1 928	2 506	2 096	2 154	3 563	2 139	1 635
健康保持用摂取品	974	764	923	364	344	953	942	181	338
保健医療用品・器具	2 837	2 418	1 990	6 090	3 277	2 901	2 584	1 828	1 673
保健医療サービス	6 764	5 773	5 106	16 333	3 885	3 836	6 150	6 300	8 306
交 通 ・ 通 信	49 949	50 941	49 102	42 222	50 512	43 633	29 890	64 840	48 517
交 通	7 558	9 045	6 357	12 651	18 054	10 235	3 951	15 042	4 508
自動車等関係費	26 191	26 061	25 129	13 346	17 225	16 162	10 164	36 528	25 353
通 信	16 200	15 834	17 615	16 225	15 234	17 236	15 774	13 270	18 657
教 育	21 828	42 227	18 061	40 971	63 046	14 156	15 641	46 072	9 686
授 業 料 等	15 571	35 965	14 206	37 656	51 979	12 220	10 673	42 488	6 380
教科書・学習参考教材	1 625	1 206	179	845	3 750	27	2 546	150	321
補習教育	4 632	5 056	3 675	2 470	7 316	1 910	2 423	3 434	2 985
教 養 娛 楽	32 162	29 995	30 799	39 085	35 968	39 610	37 070	30 783	31 613
教養娯楽用耐久財	2 541	2 406	2 150	10 672	3 258	720	3 833	2 147	936
教養娯楽用品	7 318	7 619	7 654	5 473	9 431	12 138	10 633	5 758	8 633
書籍・他の印刷物	3 462	3 419	3 214	3 242	3 616	3 405	3 250	4 127	3 392
教養娯楽サービス	18 842	16 551	17 781	19 698	19 663	23 347	19 355	18 751	18 651
その他の消費支出	67 653	67 902	58 555	80 860	58 968	69 678	66 957	74 754	64 835
諸 雑 費	25 227	23 752	22 833	31 845	30 010	32 058	25 111	23 588	23 842
こづかい(使途不明)	11 771	12 097	11 411	8 819	11 477	12 184	14 515	17 698	14 276
交 際 費	18 517	16 198	17 031	19 574	17 447	25 223	26 330	29 831	16 837
仕 送 り 金	12 138	15 855	7 280	20 622	35	213	1 000	3 637	9 880
非 消 費 支 出	81 392	91 963	113 425	87 200	95 790	118 689	69 491	89 423	102 640
勤 労 所 得 税	12 017	12 663	10 998	14 160	19 039	15 721	9 374	11 101	13 458
個 人 住 民 税	17 987	18 008	17 402	22 153	22 385	19 440	13 825	15 806	17 467
他 の 借 金 返 済	2 190	11 901	37 257	543	3 811	31 520	1 762	20 222	23 146
社 会 保 険 料	49 140	49 350	47 699	50 060	50 554	52 008	44 474	42 246	48 521
他 の 非 消 費 支 出	59	41	69	284	0	0	57	48	48
実支出以外の支払(繰越金を除く)	474 168	479 450	437 190	506 142	500 938	530 737	403 791	440 231	580 583
預 貯 金	350 943	377 179	331 218	352 941	377 095	352 484	321 110	341 800	381 823
保 険 料	24 886	24 513	24 575	71 608	31 299	45 038	14 446	22 444	127 023
有 価 証 券 購 入	2 017	1 714	2 042	2 450	2 300	2 526	2 536	2 227	1 937
土地家屋借金返済	34 757	33 130	33 435	25 093	30 782	43 792	34 505	35 735	34 246
他 の 借 金 返 済	2 580	2 595	2 162	7 508	2 548	16 994	1 470	531	3 338
分割払購入借入金返済	6 666	7 671	6 277	2 713	9 312	5 503	8 176	6 755	3 349
一括払購入借入金返済	32 540	32 087	35 980	43 793	46 901	64 116	20 751	29 610	28 867
財 産 購 入	19 210	0	1 035	0	0	0	0	0	0
実支出以外の支払のその他	569	560	466	36	701	284	798	1 129	0
繰 越 金	59 075	60 462	50 485	42 455	47 193	46 956	43 706	61 683	65 890
現 物 総 額	4 411	4 438	5 037	12 655	8 697	12 697	7 377	8 418	7 547
勤 め 先 収 入	527	690	754	6 251	3 060	6 562	1 075	1 033	1 739
自 家 産 物	56	96	159	46	0	41	0	43	55
そ の 他	3 828	3 652	4 123	6 359	5 637	6 095	6 302	7 342	5 753

商業

百貨店販売額

(単位：100万円)

年月	合計	衣料品	紳士服・洋品	婦人・子供服・洋品	その他の衣料品	身の回り品	飲食物品	その他	家具	家庭用電気機械器具	家庭用品	その他の商品	食堂・喫茶
25 ……	302 186	157 592	21 371	80 946	6 470	48 804	72 695	71 899	3 275	257	10 787	51 431	6 148
26 ……	311 392	160 899	21 940	79 980	6 778	52 201	75 173	75 320	3 244	298	10 509	55 312	5 956
27 ……	313 867	157 605	21 726	77 484	6 474	51 924	76 514	73 746	3 128	241	10 104	31 887	5 819
27 11 ……	27 141	12 828	2 061	6 096	524	4 147	7 331	6 982	261	20	808	5 439	454
12 ……	36 766	16 178	2 537	7 118	583	5 941	11 714	8 874	311	22	1 165	6 810	566
28 1 ……	27 232	15 627	2 220	7 886	609	4 911	5 206	6 400	224	22	954	4 724	477
2 ……	22 729	10 548	1 307	5 202	486	3 553	5 948	6 233	209	16	733	4 860	415
3 ……	26 924	13 659	1 721	6 867	496	4 575	6 046	7 220	231	18	809	5 676	486
4 ……	22 014	11 350	1 584	5 682	403	3 681	4 870	5 794	180	13	712	4 479	410

資料：経済産業省大臣官房調査統計グループ「商業販売統計月報」

スーパー販売額

(単位：100万円)

年月	合計	衣料品	紳士服・洋品	婦人・子供服・洋品	その他の衣料品	身の回り品	飲食物品	その他	家具	家庭用電気機械器具	家庭用品	その他の商品	食堂・喫茶
25 ……	396 561	59 712	13 358	28 010	5 112	13 232	226 904	109 945	4 442	8 857	11 647	84 792	208
26 ……	399 432	57 245	12 672	27 051	4 982	12 540	230 750	111 438	4 612	9 184	11 774	85 714	153
27 ……	431 913	57 057	13 085	27 193	5 088	11 691	270 792	104 061	3 243	9 102	11 184	80 348	97
27 11 ……	28 588	4 237	1 048	2 018	408	763	18 233	6 118	154	635	675	4 653	—
12 ……	38 516	5 104	1 342	2 352	562	849	24 075	9 337	189	994	981	7 173	—
28 1 ……	30 471	4 655	1 203	2 101	414	937	19 372	6 443	122	750	708	4 863	—
2 ……	27 331	3 233	701	1 592	321	619	18 349	5 749	101	528	612	4 509	—
3 ……	29 621	4 200	866	2 055	337	942	18 915	6 507	122	642	714	5 029	—
4 ……	29 386	4 112	938	2 102	294	778	18 661	6 613	122	560	749	5 182	—

資料：経済産業省大臣官房調査統計グループ「商業販売統計月報」

九州コンビニエンス・ストア販売動向

この表は、形態に関係なく、500店舗以上を有するコンビニエンス・ストアのチェーン企業分です。

(単位：100万円、%、店)

年月	九州 (沖縄を除く)			全国		
	商品販売額及びサービス売上高	前年比	店舗数	商品販売額及びサービス売上高	前年比	店舗数
27 11 ……	82 050	6.2	4 828	899 172	4.2	54 229
12 ……	92 260	10.0	5 024	971 772	5.1	54 505
28 1 ……	84 706	10.0	5 031	884 869	4.8	54 599
2 ……	79 467	12.7	5 069	845 336	7.6	55 052
3 ……	87 935	8.1	5 058	937 133	3.5	54 839
4 ……	86 531	10.8	5 072	919 008	4.5	54 931

資料：経済産業省大臣官房調査統計グループ「商業販売統計月報」

着工建築物（用途別）

(単位：棟、㎡、万円)

年 月	全 建 築 物 計			居 住 専 用 住 宅			居 住 専 用 準 住 宅			居 住 産 業 併 用 建 築 物		
	建築物 の数	床面積 の合計	工 事 費 予 定 額	建築物 の数	床面積 の合計	工 事 費 予 定 額	建築物 の数	床面積 の合計	工 事 費 予 定 額	建築物 の数	床面積 の合計	工 事 費 予 定 額
27 11…	1 782	467 659	8 155 867	1 486	344 786	6 056 371	2	307	5 100	18	10 277	145 820
12…	1 778	545 231	8 199 666	1 455	263 410	4 337 778	3	4 220	62 300	18	7 985	111 126
28 1…	1 461	339 071	5 259 320	1 231	208 053	3 516 979	2	372	7 000	14	5 764	111 723
2…	1 558	567 739	9 916 277	1 266	288 648	4 896 482	17	3 562	47 300	21	9 318	273 287
3…	1 619	425 591	8 386 053	1 374	256 934	4 446 829	2	299	3 950	14	4 364	67 682
4…	1 618	467 590	7 836 708	1 322	256 769	4 444 113	14	8 813	121 080	23	13 520	243 559

年 月	農 林 水 産 業 用 建 築 物			鉱業, 採石業, 砂利採取業, 建設業用建築物			製 造 業 用 建 築 物			電 気 ・ ガ ス ・ 熱 供 給 ・ 水 道 業 用 建 築 物		
	建築物 の数	床面積 の合計	工 事 費 予 定 額	建築物 の数	床面積 の合計	工 事 費 予 定 額	建築物 の数	床面積 の合計	工 事 費 予 定 額	建築物 の数	床面積 の合計	工 事 費 予 定 額
27 11…	12	1 717	28 210	15	3 159	36 549	36	12 862	135 120	3	217	2 600
12…	15	5 163	24 150	20	8 702	177 229	27	28 661	435 925	9	2 979	49 335
28 1…	14	1 214	9 505	19	7 891	113 082	14	7 935	89 700	9	948	13 680
2…	15	1 996	25 207	17	3 851	56 664	35	71 707	738 028	3	911	45 340
3…	20	2 157	23 000	19	3 601	54 660	24	18 684	250 020	2	514	5 300
4…	20	6 127	54 452	26	5 825	78 922	24	17 149	241 974	7	2 885	57 460

年 月	情 報 通 信 業 用 建 築 物			運 輸 業 用 建 築 物			卸 売 業 , 小 売 業 用 建 築 物			金 融 業 , 保 険 業 用 建 築 物		
	建築物 の数	床面積 の合計	工 事 費 予 定 額	建築物 の数	床面積 の合計	工 事 費 予 定 額	建築物 の数	床面積 の合計	工 事 費 予 定 額	建築物 の数	床面積 の合計	工 事 費 予 定 額
27 11…	6	3 132	66 390	9	10 252	77 930	45	26 404	376 594	2	183	2 071
12…	3	254	2 376	19	126 473	1 045 440	56	23 589	379 920	1	362	9 500
28 1…	2	5 269	120 188	5	33 180	47 200	43	18 473	290 697	2	3 378	121 000
2…	2	58	2 000	16	31 726	360 372	30	7 036	111 668	1	190	1 000
3…	5	774	10 752	12	7 661	54 963	27	19 338	232 060	3	8 602	475 200
4…	2	189	3 350	17	50 186	543 355	39	41 908	668 480	4	5 885	85 300

年 月	不 動 産 業 用 建 築 物			宿 泊 業 , 飲 食 サ ー ビ ス 業 用 建 築 物			教 育 , 学 習 支 援 業 用 建 築 物			医 療 , 福 祉 用 建 築 物		
	建築物 の数	床面積 の合計	工 事 費 予 定 額	建築物 の数	床面積 の合計	工 事 費 予 定 額	建築物 の数	床面積 の合計	工 事 費 予 定 額	建築物 の数	床面積 の合計	工 事 費 予 定 額
27 11…	16	2 984	31 550	17	17 270	538 550	28	10 091	209 262	33	16 252	290 600
12…	17	12 650	262 500	14	2 607	39 792	17	4 886	90 917	45	32 747	768 012
28 1…	15	3 692	49 570	7	3 548	76 175	5	2 267	20 930	32	18 374	280 829
2…	11	4 215	45 175	11	1 270	23 550	33	109 659	2 605 000	37	13 644	286 844
3…	19	2 337	32 580	11	30 892	924 592	12	13 631	329 956	24	16 586	292 021
4…	8	2 038	35 805	15	12 329	316 880	20	15 292	312 219	31	21 178	494 520

年 月	そ の 他 の サ ー ビ ス 業 用 建 築 物			公 務 用 建 築 物			他 に 分 類 さ れ な い 建 築 物		
	建築物 の数	床面積 の合計	工 事 費 予 定 額	建築物 の数	床面積 の合計	工 事 費 予 定 額	建築物 の数	床面積 の合計	工 事 費 予 定 額
27 11…	30	4 088	61 290	6	1 818	57 212	18	1 860	34 648
12…	28	12 725	229 070	9	599	21 226	22	7 219	153 070
28 1…	24	7 746	137 422	6	1 438	35 920	17	9 529	217 720
2…	20	15 961	325 050	1	25	600	22	3 962	72 710
3…	24	8 714	197 769	9	25 041	895 640	18	5 462	89 079
4…	21	2 938	60 600	8	1 034	19 050	17	3 525	55 589

資料：国土交通省「建築着工統計調査」

公共工事請負状況

(単位：件、100万円)

年 月	合 計		国		独立行政法人等		県		市 町 村		その他公共的団体	
	件 数	請 負 額	件 数	請 負 額	件 数	請 負 額	件 数	請 負 額	件 数	請 負 額	件 数	請 負 額
25年度	10 074	476 490	586	62 702	302	51 525	3 655	116 496	5 187	202 115	344	43 650
26年度	9 254	472 781	432	56 368	227	27 251	3 120	121 481	5 071	228 683	404	38 975
27年度	8 386	399 845	418	48 159	225	25 932	2 703	101 925	4 674	188 346	366	35 460
27 11…	877	25 599	20	2 552	17	669	217	6 338	578	13 958	45	2 080
12…	814	21 578	14	760	38	1 493	222	5 766	518	12 974	22	583
28 1…	444	16 750	14	2 822	12	1 625	153	5 322	249	6 614	16	365
2…	446	16 101	26	3 442	6	471	244	6 173	159	5 459	11	554
3…	792	31 887	51	6 910	7	271	559	14 036	153	8 844	22	1 823
4…	452	46 681	55	5 719	14	10 365	122	5 182	235	20 203	26	5 209

資料：西日本建設業保証株式会社福岡支店「九州の公共工事動向」

電灯・電力使用量

この表は九州電力における北九州支店分と福岡支店分とを合算したものであり、福岡支店管轄の老岐・対馬分を含んでいます。産業別は日本標準産業分類により、特に電力使用量が大きい機械工業、鉄鋼業、化学工業を内数として計上しています。

(単位：MWh)

年月	総使用量	用 途 別		
		電 灯	電 力	うち大口電力
25年度	32 233 847	11 780 627	20 453 220	8 637 656
26年度	30 784 041	11 172 501	19 611 540	8 545 350
27年度	29 993 767	11 052 916	18 940 851	8 258 868
27 11…	2 258 402	790 205	1 468 197	673 413
12…	2 337 438	867 052	1 470 386	671 707
28 1…	2 850 031	1 300 365	1 549 666	654 884
2…	2 799 698	1 217 349	1 582 349	642 833
3…	2 634 257	1 076 221	1 558 036	684 714
4…	…	…	…	…

年月	産 業 別			
	機械工業	鉄鋼業	化学工業	その他
25年度	1 325 148	1 195 677	1 375 722	4 741 109
26年度	1 327 780	1 138 418	1 357 039	4 722 113
27年度	1 438 078	926 597	1 225 479	4 668 714
27 11…	115 387	78 870	103 321	375 835
12…	112 489	79 249	100 182	379 787
28 1…	113 681	67 906	102 396	370 901
2…	117 888	70 751	88 532	365 662
3…	123 666	75 476	103 800	381 772
4…	…	…	…	…

資料：九州電力株式会社資料

企業倒産状況

この表は、倒産した企業のうち負債総額1,000万円以上のものについてとりまとめたものです。

1 産業別倒産状況

(単位：件、100万円)

年 月	総数		農・林・漁・鉱業		建設業		製造業		卸売業		小売業	
	件数	負債額 1)	件数	負債額 1)	件数	負債額 1)	件数	負債額 1)	件数	負債額 1)	件数	負債額 1)
25 ……	351	41 166	-	-	92	8 836	36	5 635	64	10 795	52	4 257
26 ……	329	48 968	2	723	66	4 991	32	6 976	55	10 674	55	3 236
27 ……	354	13 464	2	20	64	4 909	43	2 976	69	5 555	61	4 210
27 11 …	30	2 427	-	-	6	634	3	123	6	677	10	534
12 …	24	1 757	1	10	4	266	2	130	3	543	5	148
28 1 …	32	4 881	-	-	5	925	2	1 040	5	467	7	420
2 …	27	3 292	-	-	6	588	2	1 665	4	335	5	338
3 …	25	3 528	-	-	4	627	5	1 636	4	433	6	320
4 …	27	2 454	1	10	2	195	3	150	3	307	5	191

年 月	金融・保険業		不動産業		運輸業		情報通信業		サービス業他	
	件数	負債額 1)	件数	負債額 1)	件数	負債額 1)	件数	負債額 1)	件数	負債額 1)
25 ……	1	150	10	1 384	12	2 500	11	874	73	6 735
26 ……	3	8 150	8	2 623	12	3 276	14	571	82	7 748
27 ……	-	-	8	1 687	15	1 070	16	1 722	76	2 468
27 11 …	-	-	-	-	2	420	1	10	2	29
12 …	-	-	1	500	1	40	2	30	5	90
28 1 …	-	-	-	-	-	-	2	113	11	1 916
2 …	-	-	1	30	1	40	2	119	6	177
3 …	-	-	1	78	-	-	1	10	4	424
4 …	-	-	-	-	-	-	3	116	10	1 485

1) 各年の負債額は、1月から12月の負債額(単位：100万円)を単純に合計した数値です。

2 原因別倒産状況

(単位：件、100万円)

年 月	総数		放漫経営		販売不振		売掛金等回収難		在庫状態悪化		信用性低下	
	件数	負債額 1)	件数	負債額 1)	件数	負債額 1)	件数	負債額 1)	件数	負債額 1)	件数	負債額 1)
25 ……	351	41 166	27	3 434	237	24 925	5	721	-	-	-	-
26 ……	329	48 968	28	18 114	241	20 553	-	-	-	-	-	-
27 ……	354	13 464	27	2 810	234	9 370	2	118	-	-	1	50
27 11 …	30	2 427	1	156	23	1 944	-	-	-	-	-	-
12 …	24	1 757	1	500	15	436	-	-	-	-	-	-
28 1 …	32	4 881	2	274	22	1 878	-	-	-	-	-	-
2 …	27	3 292	1	239	18	926	1	151	-	-	-	-
3 …	25	3 528	2	399	18	2 047	-	-	-	-	-	-
4 …	27	2 454	1	56	19	1 266	1	105	-	-	-	-

年 月	過小資本		設備投資過大		他社倒産の余波		既往のしわ寄せ		その他	
	件数	負債額 1)	件数	負債額 1)	件数	負債額 1)	件数	負債額 1)	件数	負債額 1)
25 ……	4	960	2	191	28	3 106	46	7 568	2	261
26 ……	2	20	1	675	17	1 402	38	8 074	2	130
27 ……	2	35	2	945	19	2 072	48	3 782	5	189
27 11 …	-	-	-	-	1	16	5	311	-	-
12 …	1	11	-	-	-	-	6	760	1	50
28 1 …	1	30	-	-	2	120	5	2 579	-	-
2 …	1	70	-	-	-	-	6	1 906	-	-
3 …	-	-	1	450	2	59	2	573	-	-
4 …	-	-	-	-	1	780	3	167	2	80

1) 各年の負債額は、1月から12月の負債額(単位：100万円)を単純に合計した数値です。

資料：株式会社東京商工リサーチ資料

賃金・労働

以下の3表は、「毎月勤労統計調査地方調査」の結果による数字です。この調査は、「毎月勤労統計調査全国調査」の対象事業所が地域的にみて僅少であるため地域適用に不適当なので、調査対象を拡大して実施されたものです。従って、常時5人以上の常用労働者を雇用する民営・公営の事業所（福岡県内）から抽出によって指定された事業所分を集計し、推計したものです。

全常用労働者の1人平均月間現金給与額

(単位：円)

区分	平成27年		平成28年		3月	4月		
	11月	12月	1月	2月		給与額	男	女
調査産業計	265 138	524 228	264 582	251 476	264 039	259 671	325 914	181 974
建設業	398 417	656 808	360 202	342 618	347 134	348 362	372 068	220 350
製造業	307 136	588 547	282 246	271 973	273 907	270 132	323 248	155 483
電気・ガス・熱供給・水道業	454 202	1 152 614	448 926	461 890	465 325	488 606	510 374	377 009
情報通信業	422 960	796 071	366 749	358 455	381 608	365 106	423 151	252 747
運輸業，郵便業	271 992	509 231	329 252	278 889	286 830	291 857	314 315	184 964
卸売業，小売業	220 407	434 760	225 063	213 301	228 499	227 362	304 088	148 646
金融業，保険業	367 886	887 077	331 394	326 510	353 343	345 752	458 678	249 908
不動産業，物品賃貸業	257 955	649 402	275 312	264 222	270 767	268 492	318 411	158 540
学術研究，専門・技術サービス業	346 817	870 957	351 913	351 689	369 316	413 284	477 073	237 463
宿泊業，飲食サービス業	118 212	159 533	118 828	111 914	125 278	120 685	158 202	96 922
生活関連サービス業，娯楽業	213 522	339 015	202 312	204 543	195 499	207 189	223 094	195 818
教育，学習支援業	287 001	746 229	287 626	285 670	299 056	283 644	333 289	236 471
医療，福祉	259 506	518 322	268 746	254 989	282 712	256 704	371 531	221 215
複合サービス事業	314 595	825 271	322 737	300 654	325 759	343 480	404 798	254 444
サービス業(他に分類されないもの)	221 126	378 758	227 894	209 914	217 296	216 993	269 394	147 074

「現金給与額」とは所得税、社会保険料、組合費などを差し引く前の総額で、決まって支給する給与と特別に支払われた給与の合計額です。

資料：県調査統計課「毎月勤労統計調査地方調査月報」

全常用労働者の1人平均月間実労働時間数

(単位：時間)

区分	平成27年		平成28年		3月	4月		
	11月	12月	1月	2月		総実労働時間	所定内労働時間	所定外労働時間
調査産業計	148.7	148.2	142.2	147.1	154.2	153.7	140.9	12.8
建設業	175.0	173.7	167.0	174.5	188.5	181.2	161.2	20.0
製造業	167.3	165.7	149.7	162.9	167.4	165.0	149.1	15.9
電気・ガス・熱供給・水道業	153.8	144.7	147.0	151.1	168.0	163.4	144.3	19.1
情報通信業	160.0	159.7	150.0	153.5	165.7	167.1	152.5	14.6
運輸業，郵便業	184.0	191.6	184.4	184.4	197.9	198.8	160.7	38.1
卸売業，小売業	141.7	139.7	135.9	138.7	142.5	144.9	136.9	8.0
金融業，保険業	149.9	148.8	144.5	142.3	154.7	154.5	142.1	12.4
不動産業，物品賃貸業	160.9	155.3	143.4	156.7	161.7	160.0	147.7	12.3
学術研究，専門・技術サービス業	151.2	144.5	149.3	165.0	172.8	169.2	154.3	14.9
宿泊業，飲食サービス業	109.4	111.1	110.9	103.5	111.6	112.0	104.0	8.0
生活関連サービス業，娯楽業	159.8	157.2	146.8	150.0	151.1	156.5	143.7	12.8
教育，学習支援業	129.8	124.2	118.5	132.7	141.4	136.4	130.5	5.9
医療，福祉	136.7	139.0	136.4	139.1	145.8	146.0	140.6	5.4
複合サービス事業	144.8	152.2	139.9	145.8	154.9	149.7	144.8	4.9
サービス業(他に分類されないもの)	144.2	142.5	136.3	141.1	146.5	147.2	134.1	13.1

「実労働時間数」とは、調査期間中に労働者が実際に労働した時間数のことです。休憩時間は給与が支給されていると否にかかわらず除かれますが、運輸関係労働者等の手待時間は含まれます。また、本来の職務外の宿日直の時間は、実労働時間には含まれません。

資料：県調査統計課「毎月勤労統計調査地方調査月報」

全常用労働者数

(単位：人)

区分	平成27年		平成28年		3月	4月		
	11月	12月	1月	2月		総数	男	女
調査産業計	1 676 201	1 674 745	1 665 390	1 654 113	1 647 183	1 657 018	893 245	763 773
建設業	105 377	104 436	107 030	106 655	106 088	108 694	91 656	17 038
製造業	215 516	214 999	212 574	208 296	211 392	207 670	142 121	65 549
電気・ガス・熱供給・水道業	9 240	9 211	9 199	9 174	9 174	9 139	7 646	1 493
情報通信業	44 056	43 750	43 365	43 383	42 680	44 041	28 763	15 278
運輸業，郵便業	137 336	137 259	135 641	135 925	134 731	134 921	110 676	24 245
卸売業，小売業	346 567	346 086	345 033	342 777	340 594	339 069	171 236	167 833
金融業，保険業	51 647	51 985	52 044	51 863	51 707	51 803	23 390	28 413
不動産業，物品賃貸業	28 851	28 905	28 925	28 567	28 666	28 699	20 001	8 698
学術研究，専門・技術サービス業	48 543	47 746	46 974	46 952	46 718	47 104	34 656	12 448
宿泊業，飲食サービス業	132 923	133 655	130 114	126 513	129 400	132 423	51 714	80 709
生活関連サービス業，娯楽業	56 460	56 038	56 602	56 548	55 599	56 536	23 971	32 565
教育，学習支援業	108 311	109 360	109 298	108 082	105 983	108 599	52 315	56 284
医療，福祉	260 015	259 020	257 720	258 396	257 529	261 365	62 295	199 070
複合サービス事業	8 814	8 796	8 773	8 727	8 564	8 659	5 058	3 601
サービス業(他に分類されないもの)	122 292	123 258	121 854	122 011	118 111	118 049	67 517	50 532

資料：県調査統計課「毎月勤労統計調査地方調査月報」

一般職業紹介状況

年度・月	求 職 者 等 の 状 況							
	新規求職 申込件数	うち常用	月間有効 求職者数 ¹⁾	うち常用	紹介件数 ²⁾	就職件数 ²⁾	うち常用 ²⁾	うち雇用保険 受給者数 ²⁾
25年度 ……	292 572	291 995	102 657	102 449	492 339	91 854	84 892	21 561
26年度 ……	277 276	276 788	94 751	94 589	422 939	88 334	81 602	20 473
27年度 ……	262 082	261 609	89 299	89 150	378 933	84 104	77 628	20 139
27 11 ……	17 679	17 644	85 636	85 478	27 445	6 404	5 931	1 656
12 ……	15 071	15 044	78 842	78 705	22 503	5 340	4 819	1 309
28 1 ……	20 997	20 959	78 521	78 387	27 385	5 300	4 793	1 229
2 ……	23 363	23 324	82 851	82 706	35 074	6 774	6 221	1 578
3 ……	23 426	23 386	88 534	88 379	36 611	9 015	8 278	1 928
4 ……	27 756	27 715	92 450	92 304	31 116	7 378	6 877	1 529

年度・月	求 人 ・ 充 足 の 状 況					中高年齢者の職業紹介状況(45歳以上)			他 県 関 係
	新規求人数 ²⁾	うち常用 ²⁾	月間有効 求人数 ^{1) 2)}	うち常用 ²⁾	充 足 数	月間有効 求職者数 ¹⁾	新規求職 申込件数	就職件数	他県への 就職件数
25年度 ……	382 150	345 323	85 542	77 845	94 901	39 777	105 143	32 501	9 175
26年度 ……	415 396	371 616	94 393	84 786	91 407	37 824	103 822	32 253	8 775
27年度 ……	450 260	395 129	103 750	91 419	87 969	37 093	103 132	32 454	8 235
27 11 ……	34 351	30 042	104 692	92 601	6 612	35 458	6 818	2 517	667
12 ……	34 379	29 613	101 934	89 289	5 616	33 189	6 095	2 110	578
28 1 ……	41 900	36 075	104 731	91 017	5 568	33 005	8 219	2 086	503
2 ……	42 014	35 773	112 831	96 949	7 182	34 679	9 282	2 637	642
3 ……	40 129	35 147	118 235	102 156	9 507	37 005	9 321	3 571	892
4 ……	37 842	33 793	109 927	96 195	7 778	39 830	12 178	2 913	728

1) 前月から繰り越された有効求職(求人)数と当月の新規求職(求人)数の合計です。また、各年度の数値は、月平均です。
2) 新規学卒を除き、パートタイムを含みます。

資料：厚生労働省福岡労働局職業安定部職業安定課「職業安定業務月報」 厚生労働省福岡労働局職業安定部職業安定課資料

生活保護

(単位：世帯、人、1000円)

年月及び地区別	被 保 護 世 帯 数	被 保 護 人 員 数	保護率 (人口1,000 につき) 1)	扶 助 別 被 保 護 人 員							保護費総額
				生 活	住 宅	教 育	医 療	介 護	その他 ²⁾		
3)25年度 ……	94 872	132 597	26.1	120 656	111 336	10 004	113 552	18 932	3 790	226 264 059	
3)26年度 ……	95 448	132 028	26.0	120 188	111 191	9 779	113 667	19 910	3 649	226 547 824	
3)27年度 ……	p96 245	p131 362	p25.8	p118 438	p110 604	p9 506	p113 464	p20 952	p3 486	p227 594 653	
27 11 ……	p96 410	p131 437	p 25.8	p119 832	p111 166	p9 506	p113 654	p21 110	p3 408	p19 188 071	
12 ……	p96 409	p131 364	p 25.8	p120 035	p111 077	p9 500	p113 672	p21 228	p3 419	p20 491 634	
28 1 ……	p96 318	p131 187	p 25.8	p118 194	p110 731	p9 488	p112 996	p21 227	p3 438	p18 417 486	
2 ……	p96 246	p130 978	p 25.7	p117 626	p110 511	p9 481	p113 320	p21 208	p3 523	p19 193 522	
3 ……	p96 228	p130 955	p 25.7	p117 744	p110 531	p9 745	p113 567	p21 316	p4 000	p19 041 276	
4 ……	p96 096	p130 146	p 25.5	p116 013	p108 741	p9 076	p112 652	p21 370	p3 120	p18 272 524	
市 部 計 (除北九州市・福岡 市・久留米市)	p24 854	p34 091	p 20.7	p29 560	p26 398	p2 327	p28 729	p5 343	p 886	p4 305 230	
北 九 州 市	p18 571	p23 815	p 24.8	p21 803	p20 052	p1 340	p21 362	p4 971	p 480	p3 736 682	
福 岡 市	p33 233	p44 035	p 28.6	p39 966	p40 095	p2 968	p36 889	p6 582	p 958	p6 513 283	
久 留 米 市	p5 013	p6 633	p 21.8	p5 531	p5 526	p 401	p5 729	p1 047	p 189	p 932 176	
郡 部 計	p14 425	p21 572	p 33.0	p19 153	p16 670	p2 040	p19 943	p3 427	p 607	p2 785 153	

1) 各前年度10月1日現在の推計人口により算出しています。 2) 出産扶助、生業扶助、葬祭扶助の延べ数です。 3) 各年度の数値は、保護費総額を除き1か月平均です。

資料：県保護・援護課「生活保護速報」 「福岡県的生活保護」 県保護・援護課資料

貿易・運輸

港別輸出入高

この表は、税関に提出された輸出申告書、輸入申告書等通関上の諸申告書及び船舶（航空機）の入港届等に記載された事項を資料として作成したものです。

価格は、原則として、輸出は本船渡価格（F・O・B）、輸入は運賃・保険料込み価格（C・I・F）によるものです。

(単位：100万円)

年 月	総 数	門 司 港	戸 畑 港	博 多 港	三 池 港	苅 田 港	福 岡 空 港
輸 出							
25 ……	4 224 769	698 192	467 890	1 858 171	111 880	662 463	426 173
26 ……	4 471 182	700 668	425 065	1 856 165	91 084	665 782	732 419
27 ……	4 736 669	777 175	448 036	1 620 625	91 501	760 026	1 039 305
27 11 …	380 185	58 021	30 672	134 100	3 381	70 735	83 276
12 …	412 525	68 104	43 740	155 593	2 720	70 686	71 681
28 1 …	312 694	48 722	26 825	109 150	8 395	51 392	68 209
2 …	332 216	53 033	32 134	112 279	16 409	58 042	60 318
3 …	376 154	69 048	33 716	138 380	9 083	48 556	77 371
4 …	327 959	56 211	26 803	108 426	8 458	54 354	73 708
輸 入							
25 ……	2 704 366	805 256	493 267	1 035 787	45 568	23 931	300 557
26 ……	2 831 600	828 049	475 058	1 125 039	42 750	25 255	335 448
27 ……	2 807 817	850 889	338 837	1 112 657	40 982	25 924	438 528
27 11 …	216 974	69 631	17 692	88 544	2 832	1 779	36 496
12 …	226 383	68 673	20 720	95 069	4 375	2 472	35 074
28 1 …	215 106	69 859	20 178	82 188	3 649	2 060	37 172
2 …	193 243	62 062	20 528	79 331	3 113	1 205	27 004
3 …	202 470	62 206	23 191	80 540	2 888	1 640	32 004
4 …	186 329	58 660	15 376	77 645	2 901	1 266	30 480

平成27年以前は確定値です。

資料：財務省「貿易統計」

旅客輸送状況

(単位：1000人)

年度・月	西鉄鉄軌道輸送人員			福岡市営地下鉄輸送人員			西鉄旅客自動車輸送人員		
	計	定 期	定期外	計	定 期	定期外	計	乗 合	その他 1)
25年度	100 281	54 610	45 671	143 152	67 266	75 887	184 998	190 105	325
26年度	99 258	54 577	44 681	146 424	69 656	76 767	186 158	185 834	324
27年度	101 951	55 475	46 476	156 081	73 149	82 932	188 808	188 509	299
27 11 …	8 502	4 738	3 764	12 968	6 232	6 735	13 958	13 927	31
27 12 …	8 350	4 272	4 078	13 173	5 798	7 375	16 398	16 376	21
28 1 …	8 755	4 643	4 112	13 075	5 991	7 084	14 440	14 419	21
28 2 …	7 901	4 247	3 654	12 415	5 817	6 598	13 441	13 414	26
3 …	8 223	4 023	4 200	13 122	5 587	7 535	17 721	17 700	21
4 …	8 480	4 704	3 776	13 042	6 117	6 925	19 242	19 220	22

1) 貸切自動車の輸送人員と特定旅客自動車の輸送人員を合計したものです。

資料：西日本鉄道株式会社資料 福岡市交通局資料

自動車保有車両数

(単位：両)

年 月 (月末)	総 数	貨 物 用	自 動 車		乗 合 用 車	乗 用 自 動 車		特種(殊)用途車	二 輪 車
			うち普通車	自 動 車		うち普通車	乗 用 車		
25 12 …	3 299 190	585 545	87 758	10 003	2 499 204	681 948	58 951	145 487	
26 12 …	3 330 918	581 537	88 624	10 075	2 531 796	694 160	59 565	147 945	
27 12 …	3 350 363	576 407	89 310	10 182	2 554 137	706 841	60 126	149 511	
27 11 …	3 347 400	576 459	89 157	10 136	2 551 521	705 146	59 992	149 292	
12 …	3 350 363	576 407	89 310	10 182	2 554 137	706 841	60 126	149 511	
28 1 …	3 354 516	576 402	89 415	10 216	2 558 273	709 170	60 163	149 462	
2 …	3 355 226	575 902	89 517	10 244	2 559 417	710 637	60 299	149 364	
3 …	3 338 994	572 019	89 493	10 339	2 548 160	710 248	60 333	148 143	
4 …	3 343 941	572 562	89 590	10 338	2 552 327	711 584	60 375	148 339	

軽自動車を含みます。「普通車」とは、長さ 4.7m・幅 1.7m・高さ 2m・排気量 2000CCを超える車両をいいます。

資料：九州運輸局資料

自殺者・性犯罪

(単位：件、人)

年 月	自殺者												性犯罪		
	総数	職業別					原因・動機別						認知件数		
		自営	被雇用	学生等	無職者	不詳	家庭	健康	経済・生活	勤務	学校	その他不詳	強姦	強姦以外の性犯罪	
25 ……	1 131	94	283	31	706	17	188	562	232	100	8	365	517	81	436
26 ……	1 083	79	295	47	651	11	159	476	175	77	18	454	499	62	437
27 ……	939	76	234	32	590	7	176	536	194	81	23	228	576	84	492
27 11 …	p 67	p 3	p 17	p 1	p 45	p 1	p 11	p 42	p 17	p 3	p 0	p 9	p 48	p 2	p 46
12 …	p 75	p 6	p 21	p 1	p 46	p 1	p 16	p 38	p 17	p 5	p 2	p 20	p 31	p 7	p 24
28 1 …	p 71	p 6	p 29	p 1	p 35	p 0	p 17	p 37	p 16	p 9	p 0	p 12	p 25	p 5	p 20
2 …	p 68	p 7	p 17	p 3	p 41	p 0	p 17	p 36	p 15	p 7	p 2	p 22	p 22	p 5	p 17
3 …	p 83	p 9	p 18	p 1	p 54	p 1	p 17	p 47	p 22	p 5	p 0	p 19	p 17	p 1	p 16
4 …	p 72	p 7	p 14	p 5	p 45	p 1	p 14	p 44	p 14	p 1	p 1	p 28	p 47	p 5	p 42

資料：内閣府「自殺の統計」、県警察本部刑事部刑事総務課「刑法犯 認知・検挙状況」 県警察本部刑事部刑事総務課資料

犯 罪

(単位：件、人)

年 月	刑法犯 罪 認知 件 数													検挙人員
	総数	凶悪犯	うち殺人	うち強盗	うち放火	粗暴犯	うち暴行	うち傷害・傷害致死	窃盗	知能犯	風俗犯	その他		
25 ……	66 794	337	54	147	46	2 767	1 422	1 057	51 081	1 519	877	10 213	12 423	
26 ……	63 259	305	43	153	47	2 831	1 463	1 061	48 501	1 877	777	8 968	11 397	
27 ……	54 663	305	40	94	87	2 886	1 518	1 079	40 470	1 913	809	8 280	10 992	
27 11 …	p4 239	p 22	p 3	p 9	p 8	p 234	p 122	p 86	p2 932	p 142	p 68	p 841	p1 343	
12 …	p3 616	p 15	p 1	p 2	p 5	p 221	p 124	p 80	p2 626	p 195	p 47	p 512	p 561	
28 1 …	p3 248	p 21	p 8	p 5	p 3	p 199	p 118	p 72	p2 390	p 120	p 31	p 487	p 921	
2 …	p3 355	p 21	p 3	p 11	p 2	p 218	p 102	p 96	p2 382	p 142	p 34	p 558	p 789	
3 …	p3 930	p 11	p 4	p 5	p 1	p 240	p 126	p 90	p2 809	p 193	p 42	p 635	p 796	
4 …	p3 751	p 18	p 4	p 4	p 5	p 274	p 157	p 85	p2 633	p 177	p 67	p 582	p 829	

資料：県警察本部刑事部刑事総務課「刑法犯 認知・検挙状況」 県警察本部刑事部刑事総務課資料

当事者別交通事故発生状況

(単位：件)

年 月	総件数	乗用車				貨物車			特殊車	二輪車 (小型二輪・軽二輪)	自転車・軽車両	歩行者	不明等
		大型車	中型車	普通車	軽自動車・ミニカー	大型車	中型車	普通車・軽自動車					
25 ……	43 678	177	62	20 893	12 736	470	793	5 507	32	1 601	637	108	662
26 ……	41 168	147	54	19 089	12 654	478	761	5 106	17	1 453	585	61	627
27 ……	39 734	468	143	18 610	20 252	1 357	1 991	14 324	28	3 240	1 255	84	1 131
27 11 …	3 352	9	4	1 559	1 090	29	61	406	2	102	47	2	41
12 …	3 401	6	2	1 616	1 046	47	65	428	-	111	30	2	48
28 1 …	3 075	12	5	1 493	974	29	48	345	1	92	34	8	34
2 …	3 093	7	4	1 487	955	42	69	349	4	94	27	5	50
3 …	3 199	20	2	1 495	1 029	34	62	387	-	86	36	8	40
4 …	2 667	14	4	1 276	802	35	46	332	2	93	27	3	33

資料：県警察本部交通部交通企画課「交通年鑑」、県警察本部交通部交通企画課資料

火 災

(単位：㎡、1000円)

年 月	人的損害			出火件数			出火原因(内数)					焼損面積 (建物床面積)	損害見積額
	り災世帯数	死者	負傷者	うち建物	うち車両	その他	たばこ	たき火・火遊び	コンロ	放火・放火の疑い			
25 ……	853	77	253	1 742	965	181	150	172	172	324	37 501	2 202 246	
26 ……	569	27	140	977	558	100	78	99	87	172	23 343	1 453 460	
27 ……	p 874	p 52	p 231	p1 385	p 867	p 133	p 134	p 89	p 152	p 237	p35 233	p2 466 948	
27 (4~6)	p 183	p 14	p 53	p 365	p 213	p 43	p 34	p 22	p 39	p 73	p8 085	p406 597	
(7~9)	p 188	p 3	p 40	p 262	p 182	p 29	p 23	p 16	p 34	p 37	p7 444	p324 757	
(10~12)	p 248	p 18	p 55	p 342	p 220	p 30	p 30	p 27	p 32	p 52	p9 156	p566 861	
28 (1~3)	p 229	p 21	p 58	p 335	p 228	p 35	p 30	p 17	p 35	p 48	p9 446	p599 804	

資料：県消防防災指導課資料 総務省消防庁防災情報室資料