

第2編 福岡県の戦後における 各種選挙に関する調

1 衆議院議員総選挙

回数	区分	選挙当日有権者数			投票者数		
		男	女	計	男	女	計
21.	4.10 第22回	634,751	783,618	1,418,369	507,118	595,089	1,102,207
22.	4.25 第23回	792,037	843,528	1,635,565	595,759	554,785	1,150,544
24.	1.23 第24回	825,986	889,839	1,715,825	677,242	641,518	1,318,760
27.	10.1 第25回	948,875	1,024,263	1,973,138	762,029	766,982	1,529,011
28.	4.19 第26回	963,163	1,039,977	2,003,140	747,221	740,285	1,487,506
30.	2.27 第27回	998,186	1,089,055	2,087,241	770,708	763,976	1,534,684
33.	5.22 第28回	1,039,184	1,144,442	2,183,626	828,908	873,769	1,702,677
35.	11.20 第29回	1,088,904	1,204,944	2,293,848	795,327	842,856	1,638,183
38.	11.21 第30回	1,123,354	1,271,932	2,395,286	787,494	877,951	1,665,445
42.	1.29 第31回	1,170,855	1,339,841	2,510,696	887,387	1,002,228	1,889,615
44.	12.27 第32回	1,312,817	1,488,273	2,801,090	893,907	1,044,778	1,938,685
47.	12.10 第33回	1,326,241	1,511,058	2,837,299	973,301	1,145,751	2,119,052
51.	12.5 第34回	1,418,928	1,602,146	3,021,074	1,040,004	1,205,518	2,245,522
54.	10.7 第35回	1,469,481	1,652,870	3,122,351	1,055,975	1,227,697	2,283,672
55.	6.22 第36回	1,486,608	1,669,478	3,156,086	1,102,593	1,279,565	2,382,158
58.	12.18 第37回	1,548,795	1,741,313	3,290,108	1,084,185	1,251,204	2,335,389
61.	7.6 第38回	1,575,946	1,780,016	3,355,962	1,146,476	1,355,472	2,501,948
H2.	2.18 第39回	1,626,611	1,848,780	3,475,391	1,190,045	1,412,853	2,602,898

投票率 (%)				全国平均投票率 (%)			
男	女	計	差(男-女)	男	女	計	差(男-女)
79.89	75.94	77.71	3.95	78.52	66.97	72.08	11.55
75.22	65.77	70.35	9.45	74.87	61.60	67.95	13.27
81.99	72.09	76.86	9.90	80.74	67.95	74.04	12.79
80.31	74.88	77.49	5.43	80.46	72.76	76.43	7.70
77.58	71.18	74.26	6.40	78.35	70.44	74.22	7.91
77.21	70.15	73.53	7.06	79.95	72.06	75.84	7.89
79.77	76.35	77.97	3.42	79.79	74.42	76.99	5.37
73.04	69.95	71.42	3.09	76.00	71.23	73.51	4.77
70.10	69.02	69.53	1.08	72.36	70.02	71.14	2.34
75.79	74.80	75.26	0.99	74.75	73.28	73.99	1.47
68.09	70.20	69.21	-2.11	67.85	69.12	68.51	-1.27
73.39	75.82	74.69	-2.43	71.01	72.46	71.76	-1.45
73.30	75.24	74.33	-1.94	72.81	74.05	73.45	-1.24
71.86	74.28	73.14	-2.42	67.42	68.56	68.01	-1.14
74.17	76.64	75.48	-2.47	73.72	75.36	74.57	-1.64
70.00	71.85	70.98	-1.85	67.56	68.30	67.94	-0.74
72.75	76.15	74.55	-3.40	70.21	72.52	71.40	-2.31
73.16	76.42	74.90	-3.26	71.93	74.61	73.31	-2.68

2 参議院議員通常選挙

回数	区分	選挙当日有権者数				投票者数		
		男	女	計		男	女	計
22.4.20 第1回		792,615	843,919	1,636,534	地	565,426	518,206	1,083,632
					全	565,443	518,208	1,083,651
25.6.4 第2回		872,027	931,792	1,803,819	地	660,712	606,880	1,267,592
					全	660,708	606,853	1,267,561
28.4.24 第3回		962,219	1,038,948	2,001,167	地	641,462	618,148	1,259,610
					全	641,403	618,087	1,259,490
31.7.8 第4回		1,002,349	1,100,666	2,103,015	地	643,174	615,079	1,258,253
					全	643,108	615,006	1,258,114
34.6.2 第5回		1,091,996	1,201,946	2,293,942	地	671,124	668,046	1,339,170
					全	671,019	667,932	1,338,951
37.7.1 第6回		1,093,311	1,231,676	2,324,987	地	741,947	796,821	1,538,768
					全	741,815	796,627	1,538,442
40.7.4 第7回		1,129,252	1,291,119	2,420,371	地	736,084	813,976	1,550,060
					全	735,985	813,900	1,549,885
43.7.7 第8回		1,213,245	1,388,031	2,601,276	地	836,670	965,601	1,802,271
					全	836,537	965,479	1,802,016
46.6.27 第9回		1,296,276	1,475,409	2,771,685	地	697,280	782,678	1,479,958
					全	697,272	782,691	1,479,963
49.7.7 第10回		1,355,279	1,543,440	2,898,719	地	998,388	1,162,998	2,161,386
					全	998,215	1,162,838	2,161,053
52.7.10 第11回		1,430,068	1,611,671	3,041,739	地	951,333	1,100,880	2,052,213
					全	951,073	1,100,664	2,051,737
55.6.22 第12回		1,486,608	1,669,478	3,156,086	地	1,102,454	1,279,193	2,381,647
					全	1,102,236	1,278,858	2,381,094
58.6.26 第13回		1,540,629	1,730,156	3,270,785	選	866,688	991,638	1,858,326
					比	866,688	991,590	1,858,278
61.7.6 第14回		1,575,946	1,780,016	3,355,962	選	1,146,142	1,354,879	2,501,021
					比	1,145,648	1,354,209	2,499,857
H1.7.23 第15回		1,623,352	1,842,556	3,465,908	選	1,045,048	1,219,221	2,264,269
					比	1,044,899	1,219,013	2,263,912

投票率 (%)				全国平均投票率 (%)			
男	女	計	差(男-女)	男	女	計	差(男-女)
71.34	61.40	66.22	9.94	68.60	54.24	61.12	14.36
71.34	61.40	66.22	9.94	68.44	54.03	60.93	14.41
75.77	65.13	70.27	10.64	78.16	66.74	72.19	11.42
75.77	65.13	70.27	10.64	78.16	66.74	72.19	11.42
66.66	59.50	62.94	7.16	67.85	58.92	63.18	8.93
66.66	59.49	62.94	7.17	67.84	58.92	63.18	8.92
64.17	55.88	59.83	8.29	66.89	57.73	62.11	9.16
64.16	55.88	59.82	8.28	66.88	57.73	62.10	9.15
61.46	55.58	58.38	5.88	62.57	55.24	58.75	7.33
61.45	55.57	58.37	5.88	62.56	55.24	58.74	7.32
67.86	64.69	66.18	3.17	70.08	66.51	68.22	3.57
67.85	64.68	66.17	3.17	70.07	66.51	68.21	3.56
65.18	63.04	64.04	2.14	67.97	66.14	67.02	1.83
65.17	63.04	64.04	2.13	67.97	66.13	67.01	1.84
68.96	69.57	69.28	-0.61	68.90	68.98	68.94	-0.08
68.95	69.56	69.27	-0.61	68.89	68.97	68.93	-0.08
53.79	53.05	53.40	0.74	59.14	59.33	59.24	-0.19
53.79	53.05	53.40	0.74	59.13	59.33	59.23	-0.20
73.67	75.35	74.56	-1.68	72.74	73.64	73.20	-0.90
73.65	75.34	74.55	-1.69	72.73	73.63	73.20	-0.90
66.52	68.31	67.47	-1.79	67.66	69.27	68.49	-1.61
66.51	68.29	67.45	-1.78	67.65	69.26	68.48	-1.61
74.16	76.62	75.46	-2.46	73.69	75.33	74.54	-1.64
74.14	76.60	75.44	-2.46	73.67	75.30	74.51	-1.63
56.26	57.31	56.82	-1.05	56.89	57.11	57.00	-0.22
56.26	57.31	56.81	-1.05	56.88	57.10	57.00	-0.22
72.73	76.12	74.52	-3.39	70.17	72.47	71.36	-2.30
72.70	76.08	74.49	-3.38	70.14	72.44	71.32	-2.30
64.38	66.17	65.33	-1.79	64.36	65.63	65.02	-1.27
64.37	66.16	65.32	-1.79	64.35	65.62	65.01	-1.27

3 知事選挙

回数	区分	選挙当日有権者数			投票者数		
		男	女	計	男	女	計
22.4.5	第1回	764,175	808,668	1,572,843	594,387	579,188	1,173,575
26.4.30	第2回	893,192	964,218	1,857,410	729,905	747,761	1,477,666
30.4.23	第3回	989,184	1,082,441	2,071,625	750,515	785,930	1,536,445
34.4.23	第4回	1,060,536	1,170,973	2,231,509	862,258	936,196	1,798,454
38.4.17	第5回	1,093,265	1,241,888	2,335,153	819,566	934,561	1,754,127
42.4.15	第6回	1,155,425	1,324,175	2,479,600	852,980	989,947	1,842,927
46.4.11	第7回	1,264,137	1,445,290	2,709,427	954,440	1,124,091	2,078,531
50.4.13	第8回	1,346,500	1,534,567	2,881,067	971,263	1,133,745	2,105,008
54.4.8	第9回	1,437,883	1,621,944	3,059,827	964,231	1,125,370	2,089,601
58.4.10	第10回	1,506,966	1,699,916	3,206,882	1,127,835	1,325,348	2,453,183
62.4.12	第11回	1,552,109	1,766,680	3,318,789	1,104,903	1,324,300	2,429,203
H3.4.7	第12回	1,616,732	1,849,884	3,466,616	867,052	1,034,914	1,901,966

4 県議会議員選挙

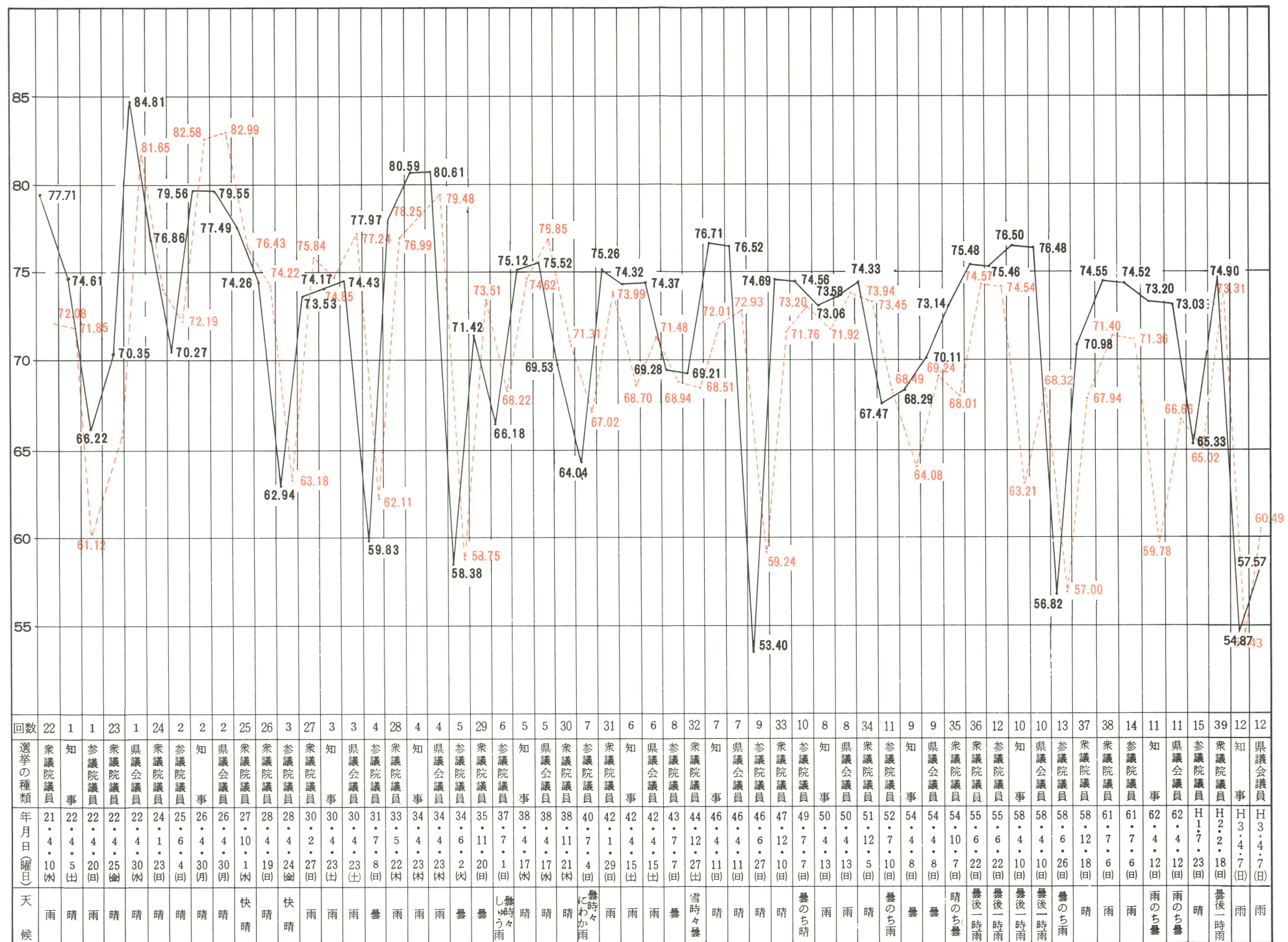
回数	区分	選挙当日有権者数			投票者数		
		男	女	計	男	女	計
22.4.30	第1回	772,496	816,286	1,588,782	658,049	689,344	1,347,393
26.4.30	第2回	893,192	964,218	1,857,410	729,887	747,738	1,477,625
30.4.23	第3回	977,072	1,068,258	2,045,330	743,384	778,873	1,522,257
34.4.23	第4回	(18,969) 1,041,567	(20,553) 1,150,420	(39,522) 2,191,987	846,580	920,349	1,766,929
38.4.17	第5回	(63,376) 1,029,889	(71,954) 1,169,934	(135,330) 2,199,823	774,931	886,280	1,661,211
42.4.15	第6回	(134,491) 1,020,934	(159,417) 1,164,758	(293,908) 2,185,692	751,659	873,753	1,625,412
46.4.11	第7回	(103,457) 1,160,680	(121,728) 1,323,562	(225,185) 2,484,242	872,676	1,028,294	1,900,970
50.4.13	第8回	(130,877) 1,215,623	(150,821) 1,383,746	(281,698) 2,599,369	880,350	1,032,387	1,912,737
54.4.8	第9回	(358,808) 1,079,075	(412,393) 1,209,551	(771,201) 2,288,626	738,578	866,017	1,604,595
58.4.10	第10回	(22,470) 1,484,496	(25,488) 1,674,428	(47,958) 3,158,924	1,110,419	1,305,579	2,415,998
62.4.12	第11回	(104,143) 1,447,966	(118,982) 1,647,698	(223,125) 3,095,664	1,026,803	1,233,816	2,260,619
H3.4.7	第12回	(623,719) 993,013	(720,090) 1,129,794	(1,343,809) 2,122,807	554,497	667,690	1,222,187

- 1 ()書は無投票選挙区の外書きであって、投票率から除外している。
- 2 補欠選挙にかかるものは除いた。

投票率 (%)				全国平均投票率 (%)			
男	女	計	差(男-女)	男	女	計	差(男-女)
77.78	71.62	74.61	6.16	77.69	66.50	71.85	11.19
81.72	77.55	79.56	4.17	84.49	80.85	82.58	3.64
75.87	72.61	74.17	3.26	76.93	72.91	74.85	4.02
81.30	79.95	80.59	1.35	79.40	77.17	78.25	2.23
74.96	75.25	75.12	-0.29	74.56	74.67	74.62	-0.11
73.82	74.76	74.32	-0.94	67.81	69.53	68.70	-1.72
75.50	77.78	76.71	-2.28	70.73	73.24	72.01	-2.51
72.13	73.88	73.06	-1.75	70.72	73.06	71.92	-2.34
67.06	69.38	68.29	-2.32	62.93	65.18	64.08	-2.25
74.84	77.97	76.50	-3.13	61.40	64.92	63.21	-3.52
71.19	74.96	73.20	-3.77	57.89	61.58	59.78	-3.69
53.63	55.94	54.87	-2.31	52.36	56.41	54.43	-4.05

投票率 (%)				全国平均投票率 (%)			
男	女	計	差(男-女)	男	女	計	差(男-女)
85.18	84.45	84.81	0.73	83.36	80.07	81.65	3.29
81.72	77.55	79.55	4.17	84.89	81.26	82.99	3.63
76.08	72.91	74.43	3.17	79.07	75.56	77.24	3.51
81.28	80.00	80.61	1.28	80.43	78.61	79.48	1.82
75.24	75.75	75.52	-0.51	76.70	76.99	76.85	-0.29
73.62	75.02	74.37	-1.40	70.51	72.05	71.31	-1.54
75.19	77.69	76.52	-2.50	71.78	73.99	72.93	-2.21
72.42	74.61	73.58	-2.19	72.81	75.00	73.94	-2.19
68.45	71.60	70.11	-3.15	67.90	70.50	69.24	-2.60
74.80	77.97	76.48	-3.17	66.75	69.79	68.32	-3.04
70.91	74.88	73.03	-3.97	64.85	68.35	66.66	-3.50
55.84	59.10	57.57	-3.26	58.45	62.40	60.49	-3.95

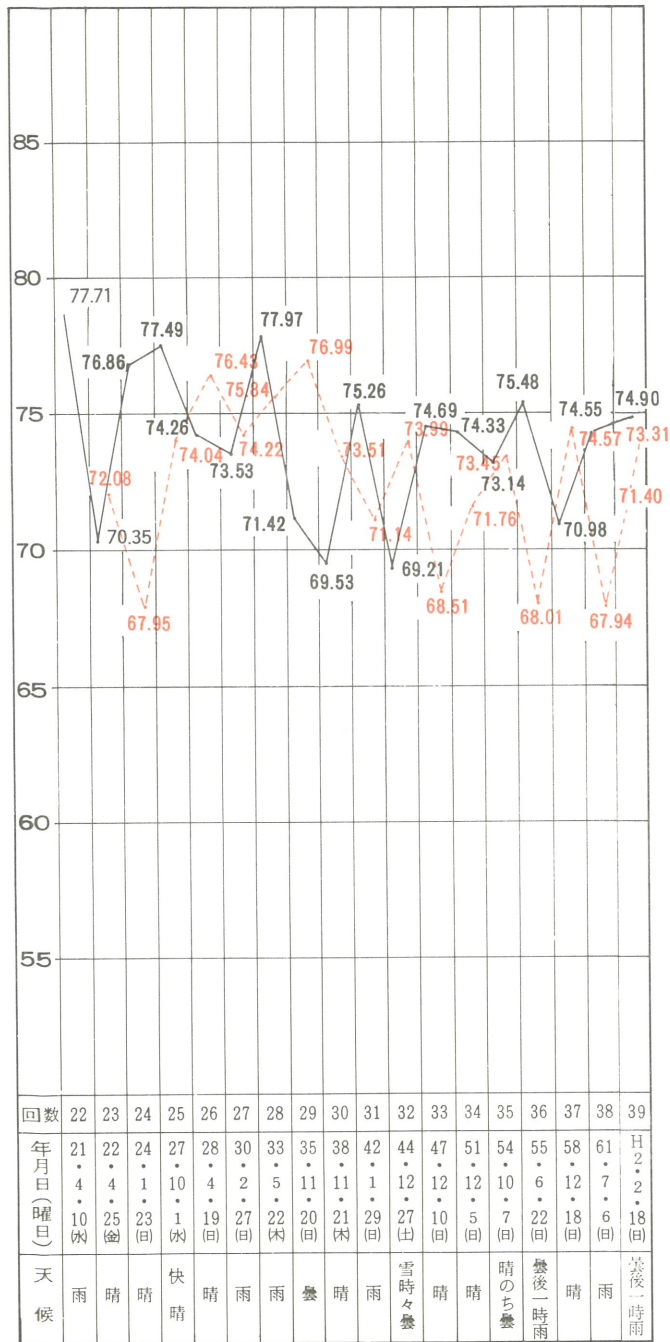
投票率の推移



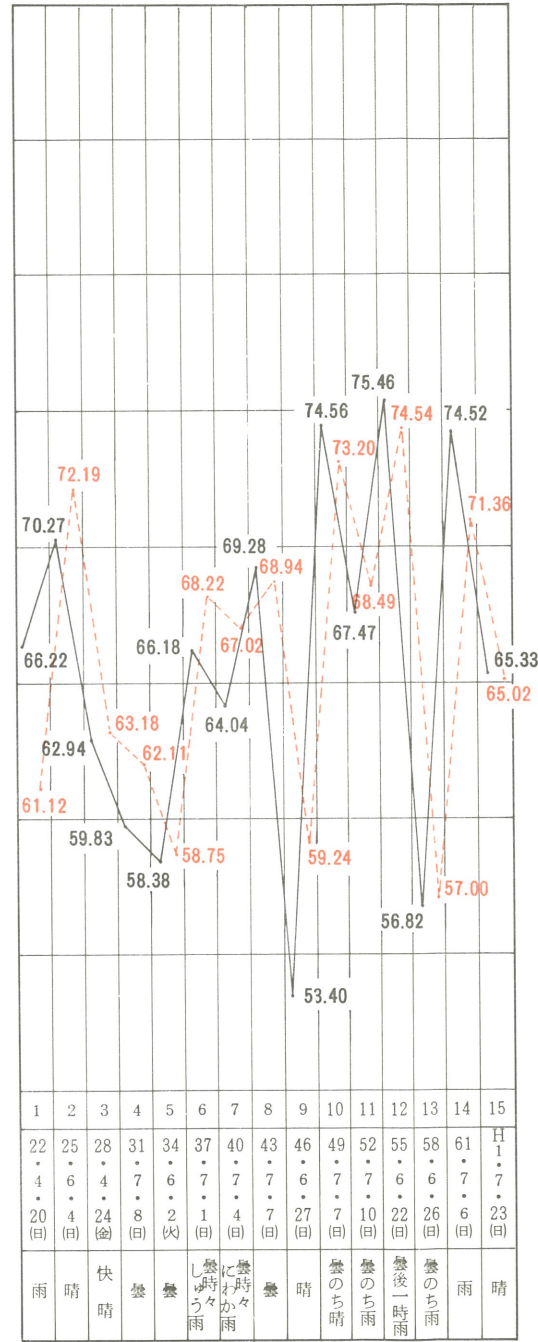
各グラフを見るとき注意

図中——は福岡県平均、-----は全国平均を示す。
 図に表わした各種選挙には再選挙補欠選挙等は含んでいない。
 参議院議員選挙の投票率は地方区選出議員選挙の投票率である(第13回以降は選挙区選出議員)。
 県議会議員選挙で無投票当選となった選挙区は含んでいない。
 知事、県議会議員選挙の全国率平均は、統一地方選挙の際におけるものである。
 選挙当日の天候は福岡市における6:00から18:00までのものである。

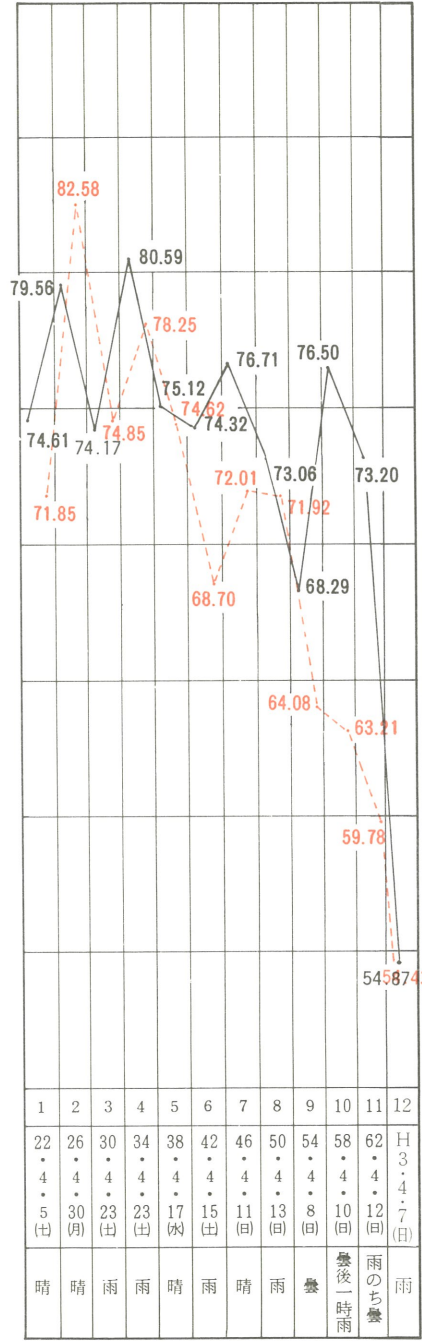
衆議院選挙



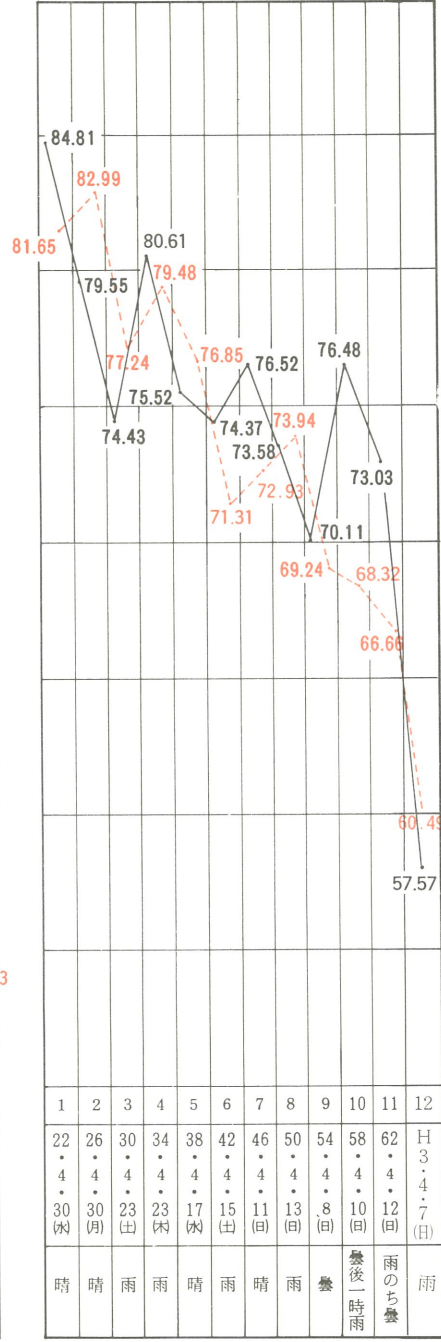
参議院選挙



知事選挙



県議会議員選挙



各グラフを見るとき注意

図中——は福岡県平均、-----は全国平均を示す。
 図に表わした各種選挙には再選挙補欠選挙等は含んでいない。
 参議院議員選挙の投票率は地方区選出議員選挙の投票率である(第13回以降は選挙区選出議員)。
 県議会議員選挙で無投票当選となった選挙区は含んでいない。
 知事、県議会議員選挙の全国率平均は、統一地方選挙の際におけるものである。
 選挙当日の天候は福岡市における6:00から18:00までのものである。