

しものたちく
下ノ畑地区
(急傾斜地崩壊対策事業)

1. 事業概要

1) 急傾斜地の概要

しものたちく ふくおかしきわらくいしがま
下ノ畑地区は、福岡県福岡市早良区石釜に位置し、斜面下方には人家や国道263号(緊急輸送道路)、市道が近接する、高さ55m、勾配45.1°の急傾斜地である。

2) 事業の必要性

当該箇所は、斜面に表層崩壊の跡が多く見られ、今後の大雨等により斜面崩壊が発生するおそれがある。保全対象には緊急輸送道路である国道も含まれており、早期に崩壊防止対策を実施する必要がある。

3) 事業により期待される効果

・がけ崩れによる土砂災害からの保全

保全 人 家 : 12戸

保全 公 共 施 設 : 国道263号(緊急輸送道路)、市道

2. 現在の状況

土 砂 災 害 防 止 法 : 土砂災害警戒区域等の指定済(平成26年3月25日告示)

斜 面 勾 配 : 45.1°

斜 面 高 さ : 55m

斜 面 崩 壊 の 有 無 : 有り

3. 計画内容

1) 計画の内容

箇 所 名 : 福岡市早良区石釜

計 画 施 設 : 待受擁壁工 L=290m

事 業 年 度 : 令和5年度～令和12年度(8年間)

全 体 事 業 費 : C=370百万円

費 用 便 益 比 (B / C) : 3.40

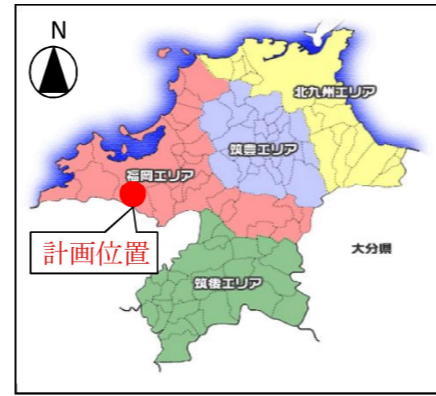
2) 上位計画との整合

整備計画等への位置づけ : 地域防災計画において、土砂災害警戒区域指定箇所が整備の対象に位置付けられている。

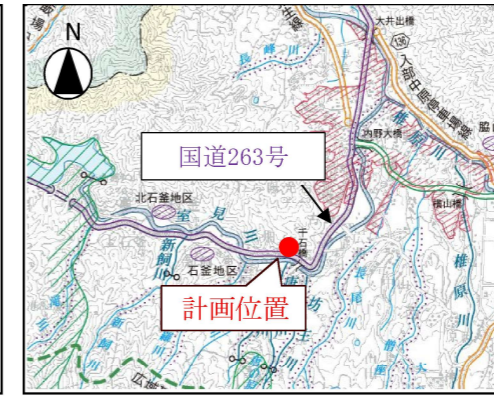
4. その他特記事項

要 望 書 : 地元自治会からの要望(令和3年9月1日)

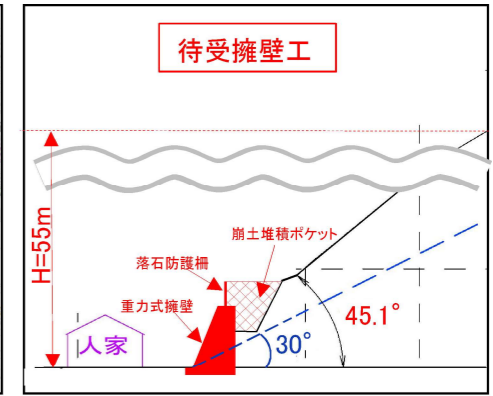
【位置図】



【管内図】



【構造図】



【事業概要図】

