

物価動向について (平成19年4月:「小売物価統計調査」)

1 概要

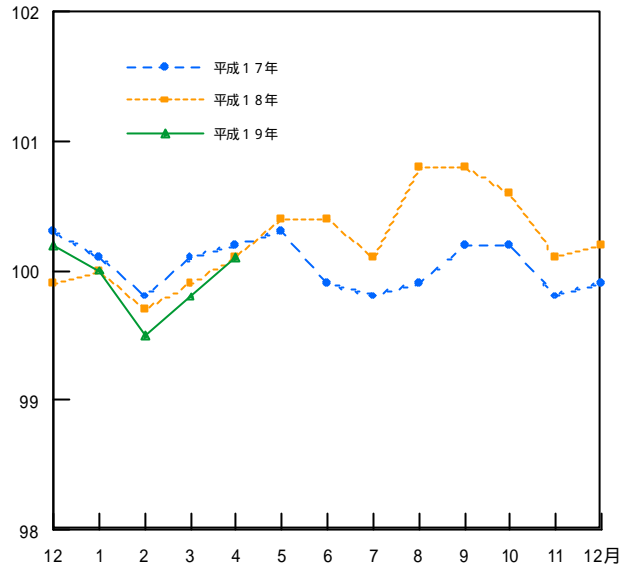
平成19年4月分の消費者物価指数について、「総合指数」は平成17年を100として福岡市では99.6となり、前月比は0.2%の上昇。前年同月比は0.1%の下落となりました。

北九州市では99.7となり、前月比は0.2%の上昇。前年同月比は0.1%の上昇となりました。

「生鮮食品を除く総合指数」は福岡市では99.5となり、前月比は0.2%の上昇。前年同月比は0.2%の下落となりました。

北九州市では99.6となり、前月比は0.2%の上昇。前年同月比はと0.1%の下落となりました。

《総合指数の推移(全国)》



総合指数の推移

(平成17年=100)

([]内は、生鮮食品を除く総合指数)

2 当月の動き

【前月との比較】

[上昇に寄与した項目] [下落に寄与した項目]

福岡市

野菜・海藻 果物
シャツ・セーター類 魚介類

北九州市

教養娯楽サービス 果物
シャツ・セーター類 肉類

【前年同月との比較】

[上昇に寄与した項目] [下落に寄与した項目]

福岡市

家賃 家庭用耐久財
魚介類 教養娯楽用耐久財

北九州市

果物 教養娯楽用耐久財
調理食品 家庭用耐久財

福岡市

	総合指数	対前月上昇率	対前年同月上昇率
平成18年 11月	99.7 [99.8]	0.8% [0.3%]	0.0% [0.0%]
12月	99.8 [99.8]	0.1% [0.0%]	0.3% [0.3%]
平成19年 1月	99.6 [99.3]	0.2% [0.5%]	0.4% [0.4%]
2月	99.3 [99.1]	0.3% [0.2%]	0.2% [0.3%]
3月	99.4 [99.3]	0.1% [0.2%]	0.1% [0.3%]
4月	99.6 [99.5]	0.2% [0.2%]	0.1% [0.2%]

北九州市

	総合指数	対前月上昇率	対前年同月上昇率
平成18年 11月	99.9 [99.9]	0.6% [0.2%]	0.3% [0.1%]
12月	99.9 [99.9]	0.0% [0.0%]	0.2% [0.1%]
平成19年 1月	99.8 [99.4]	0.1% [0.5%]	0.1% [0.0%]
2月	99.6 [99.3]	0.2% [0.1%]	0.2% [0.1%]
3月	99.5 [99.4]	0.1% [0.1%]	0.0% [0.0%]
4月	99.7 [99.6]	0.2% [0.2%]	0.1% [0.1%]

全国

	総合指数	対前月上昇率	対前年同月上昇率
平成18年 11月	100.1 [100.2]	0.5% [0.2%]	0.3% [0.2%]
12月	100.2 [100.1]	0.1% [0.1%]	0.3% [0.1%]
平成19年 1月	100.0 [99.7]	0.2% [0.4%]	0.0% [0.0%]
2月	99.5 [99.4]	0.5% [0.3%]	0.2% [0.1%]
3月	99.8 [99.6]	0.3% [0.2%]	0.1% [0.3%]
4月	100.1 [99.9]	0.3% [0.3%]	0.0% [0.1%]