

# 企業倒産

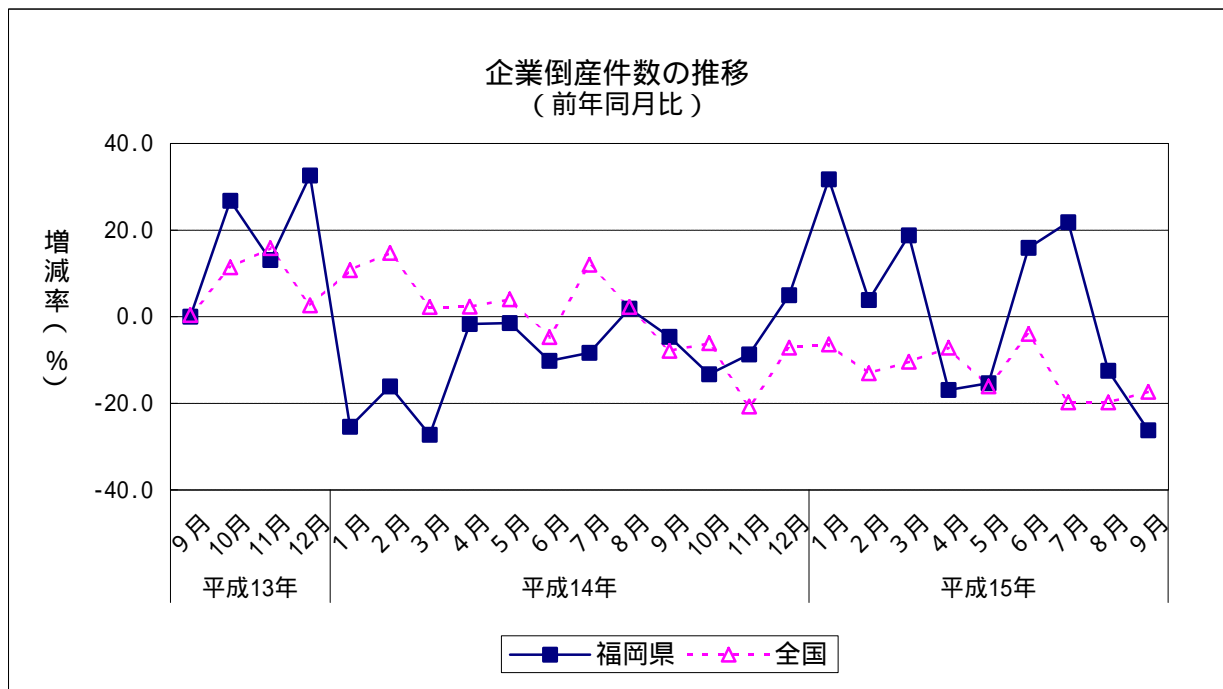
1 倒産件数（2003年9月）  
 (1) 前年同月比：2か月連続のマイナス

		倒産件数	前年同月比	前年同月差
平成14年 (2002)	9月	61	4.7	3
	10月	78	13.3	12
	11月	63	8.7	6
	12月	64	4.9	3
平成15年 (2003)	1月	54	31.7	13
	2月	54	3.8	2
	3月	57	18.8	9
	4月	49	16.9	10
	5月	55	15.4	10
	6月	51	15.9	7
	7月	67	21.8	12
	8月	49	12.5	7
	9月	45	26.2	16

		倒産件数	前年同期比	前年同期差
平成13年 (2001)	10~12月	220	23.6	42
	1~3月	141	23.0	42
	4~6月	168	4.0	7
平成14年 (2002)	7~9月	172	3.9	7
	10~12月	205	6.8	15
平成15年 (2003)	1~3月	165	17.0	24
	4~6月	155	7.7	13
	7~9月	161	6.4	11

	企業倒産	前年比	前年差
平成12年(2000)	773	21.5	137
平成13年(2001)	757	2.1	16
平成14年(2002)	686	9.4	71

資料出所：東京商工リサーチ「九州・沖縄地区企業整理倒産状況（負債1,000万円以上）」



## 企業倒産

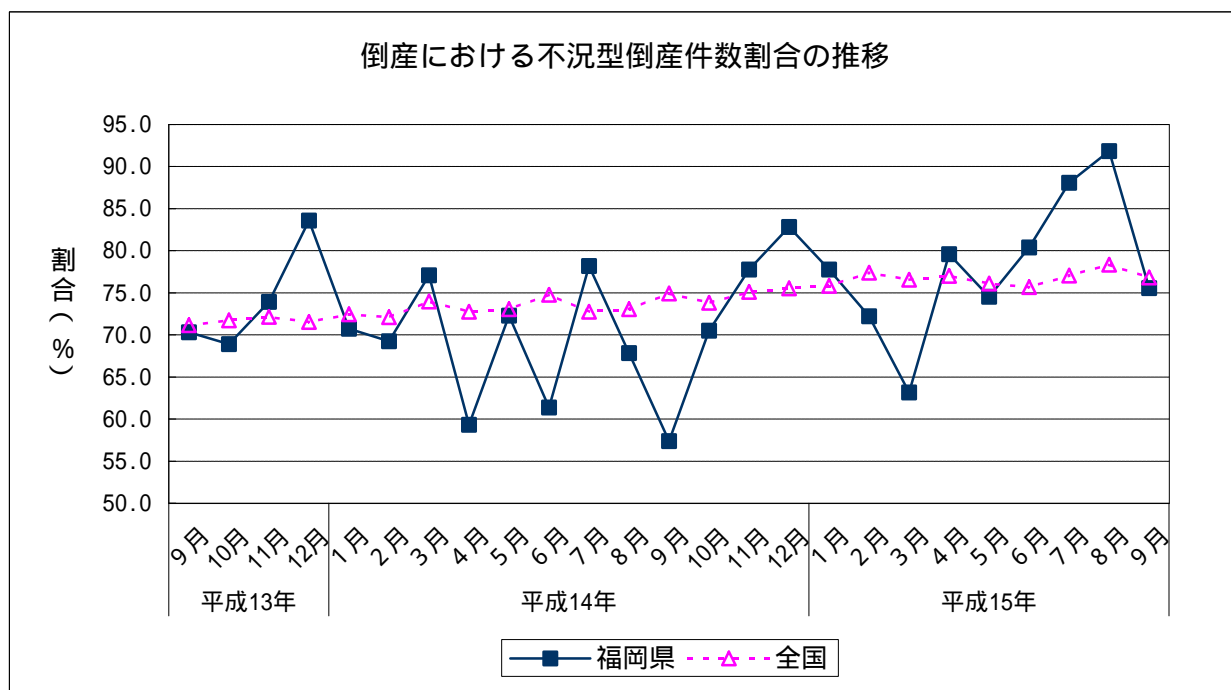
### 2 不況型倒産件数(2003年9月) (1) 前年同月比: 4か月ぶりのマイナス

		不況型 件数	前年 同月比	前年 同月差	占める 割合
平成14年 (2002)	9月	35	22.2	10	57.4
	10月	55	11.3	7	70.5
	11月	49	3.9	2	77.8
	12月	53	3.9	2	82.8
平成15年 (2003)	1月	42	44.8	13	77.8
	2月	39	8.3	3	72.2
	3月	36	2.7	1	63.2
	4月	39	11.4	4	79.6
	5月	41	12.8	6	74.5
	6月	41	51.9	14	80.4
	7月	59	37.2	16	88.1
	8月	45	18.4	7	91.8
	9月	34	2.9	1	75.6

		不況型 件数	前年 同期比	前年 同期差	占める 割合
平成13年	10~12月	164	39.0	46	74.5
平成14年 (2002)	1~3月	102	9.7	11	72.3
	4~6月	109	19.9	27	64.9
	7~9月	116	4.9	6	67.4
	10~12月	157	4.3	7	76.6
平成15年 (2003)	1~3月	117	14.7	15	70.9
	4~6月	121	11.0	12	78.1
	7~9月	138	19.0	22	85.7

		不況型 件数	前年比	前年差	占める 割合
平成12年(2000)		523	29.5	119	67.7
平成13年(2001)		535	2.3	12	70.7
平成14年(2002)		484	9.5	51	70.6

資料出所: 東京商工リサーチ「九州・沖縄地区企業整理倒産状況(負債1,000万円以上)」



## 企業倒産

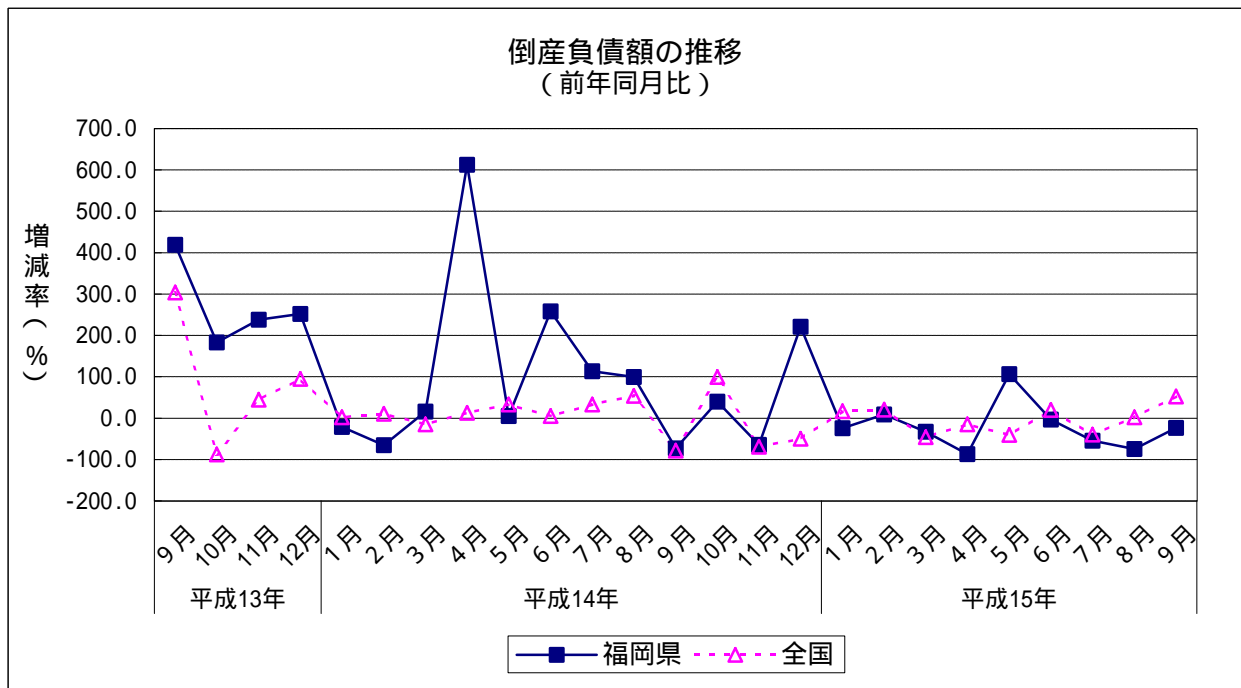
### 3 倒産負債額（2003年9月） （1）前年同月比：4か月連続のマイナス

		倒産負債額	前年同月比
平成14年 (2002)	9月	18,271	72.8
	10月	82,506	39.8
	11月	12,360	64.8
	12月	106,102	221.1
平成15年 (2003)	1月	13,933	24.6
	2月	11,680	9.2
	3月	11,922	32.5
	4月	9,898	86.7
	5月	25,967	106.4
	6月	34,374	3.3
	7月	14,172	54.6
	8月	7,305	75.0
	9月	13,992	23.4

		倒産負債額	前年同期比
平成13年	10～12月	127,212	213.2
	1～3月	46,838	32.5
平成14年 (2002)	4～6月	122,659	278.8
	7～9月	78,721	18.4
	10～12月	200,968	58.0
平成15年 (2003)	1～3月	37,535	19.9
	4～6月	70,239	42.7
	7～9月	35,469	54.9

	倒産負債額	前年比
平成12年(2000)	438,047	184.3
平成13年(2001)	325,412	25.7
平成14年(2002)	449,186	38.0

資料出所：東京商工リサーチ「九州・沖縄地区企業整理倒産状況（負債1,000万円以上）」  
倒産負債額単位：百万円



## 企業倒産

### 4 不況型倒産負債額（2003年9月） （1）前年同月比：3か月連続のプラス

		不況型 負債額	前年 同月比	占める 割合
平成14年 (2002)	9月	6,481	51.4	35.5
	10月	18,867	50.8	22.9
	11月	6,654	76.8	53.8
	12月	57,402	346.4	54.1
平成15年 (2003)	1月	11,250	11.1	80.7
	2月	5,242	15.6	44.9
	3月	8,957	44.6	75.1
	4月	8,540	85.3	86.3
	5月	16,807	77.6	64.7
	6月	6,727	79.1	19.6
	7月	13,184	114.5	93.0
	8月	6,980	46.5	95.6
	9月	10,879	67.9	77.8

		不況型 負債額	前年 同期比	占める 割合
平成13年	10～12月	79,956	198.3	62.9
平成14年 (2002)	1～3月	25,055	28.7	53.5
	4～6月	99,778	251.3	81.3
	7～9月	17,391	46.8	22.1
	10～12月	82,923	3.7	41.3
平成15年 (2003)	1～3月	25,449	1.6	67.8
	4～6月	32,074	67.9	45.7
	7～9月	31,043	78.5	87.5

	不況型 負債額	前年比	占める 割合
平成12年(2000)	206,422	172.3	47.1
平成13年(2001)	176,227	14.6	54.2
平成14年(2002)	225,147	27.8	50.1

資料出所：東京商工リサーチ「九州・沖縄地区企業整理倒産状況（負債1,000万円以上）」  
不況型負債額単位：百万円

