

企業倒産 [Business Failures]

[概要 Summary]

大型倒産があったため、倒産負債額は6か月ぶりに増加した。

1 倒産件数 (2001年9月) [Number of Business Failures]

(1) 前年同月比：前年同月と同水準

(2) 業種別：建設業の25件が最多

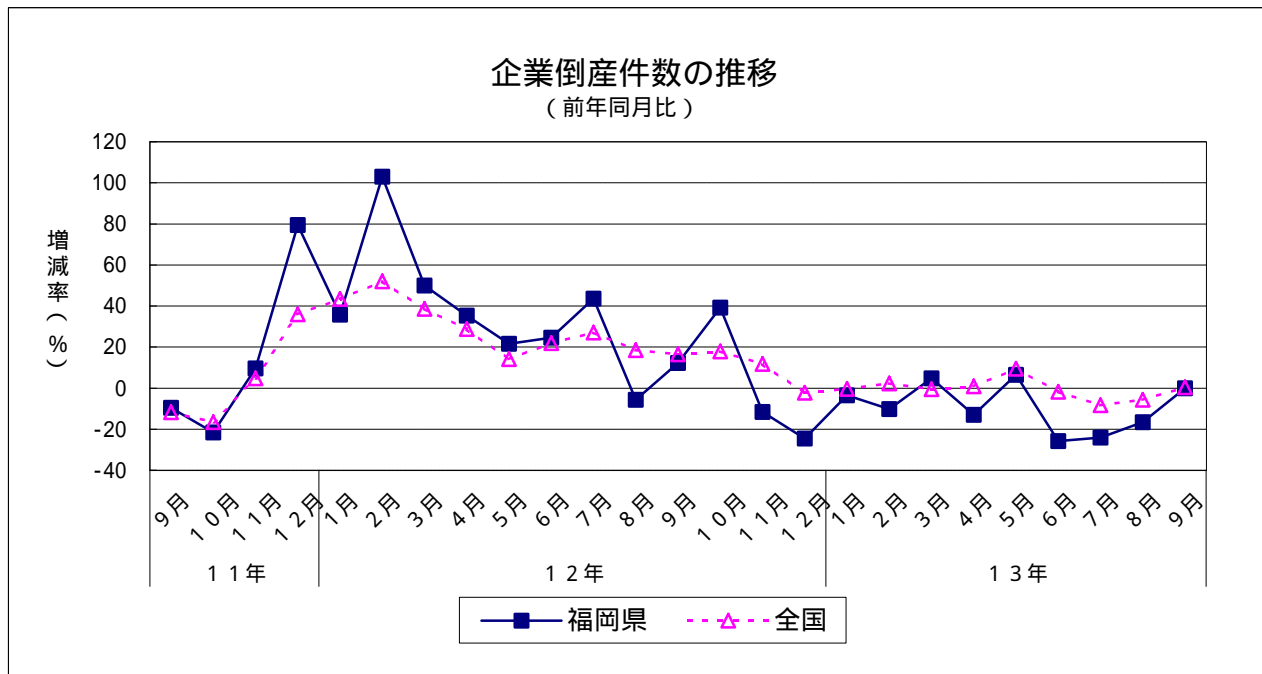
(3) 四半期ごとの前年同期比 (2001年7～9月分)：4期連続のマイナス

		倒産件数	前年同月比	前年同月差
平成12年(2000)	9月	64	12.3	7
	10月	71	39.2	20
	11月	61	11.6	8
	12月	46	24.6	15
平成13年(2001)	1月	55	3.5	2
	2月	62	10.1	7
	3月	66	4.8	3
	4月	60	13.0	9
	5月	66	6.5	4
	6月	49	25.8	17
	7月	60	24.1	19
	8月	55	16.7	11
	9月	64	0.0	0

		倒産件数	前年同期比	前年同期差
平成11年	10～12月	181	11.7	19
	1～3月	189	60.2	71
	4～6月	197	27.1	42
平成12年(2000)	7～9月	209	14.8	27
	10～12月	178	1.7	3
平成13年	1～3月	183	3.2	6
	4～6月	175	11.2	22
	7～9月	179	14.4	22

	企業倒産	前年同月比	前年同月差
平成10年(1998)	776	16.0	107
平成11年(1999)	636	18.0	140
平成12年(2000)	773	21.5	137

資料出所：東京商工リサーチ



企業倒産 [Business Failures]

2 不況型倒産件数 (2001年9月) [Number of Business Failures in Depression Type]

(1) 前年同月比 : 4 か月ぶりのプラス

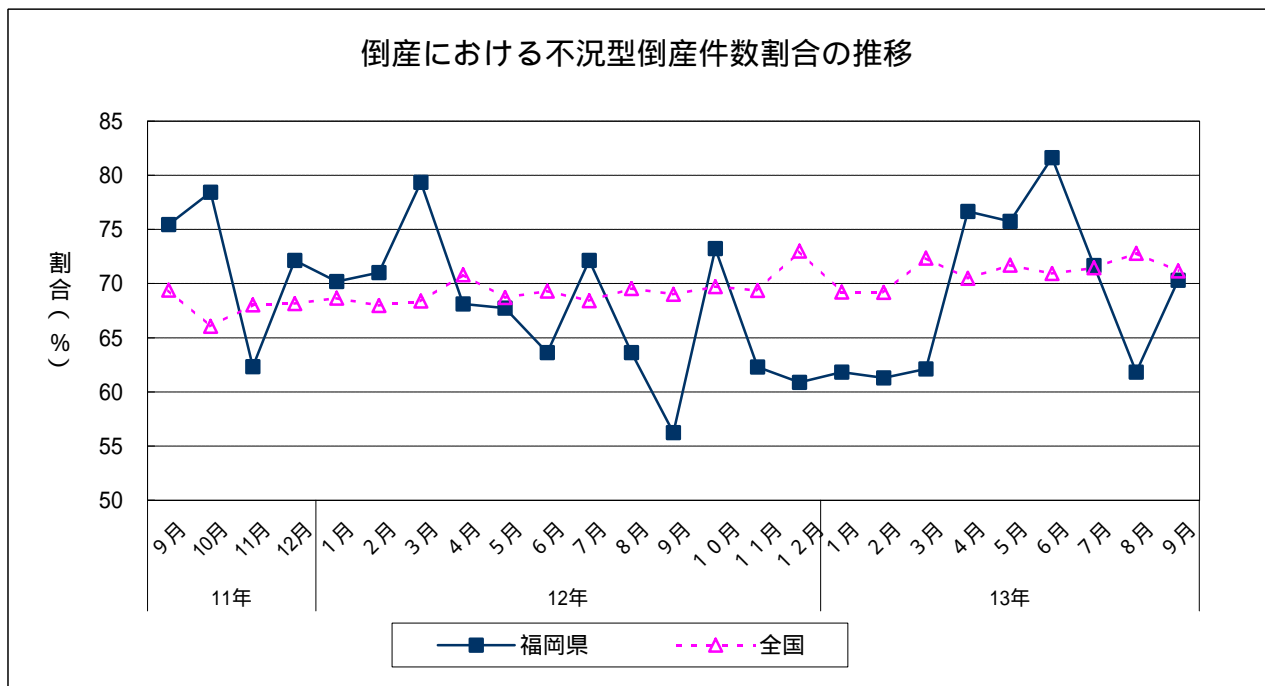
(2) 四半期ごとの前年同期比 (2001年7~9月分) : 2 期ぶりのマイナス

		不況型件数	前年同月比	前年同月差	占める割合
平成12年 (2000)	9月	36	16.3	7	56.3
	10月	52	30.0	12	73.2
	11月	38	11.6	5	62.3
	12月	28	36.4	16	60.9
平成13年 (2001)	1月	34	15.0	6	61.8
	2月	38	22.4	11	61.3
	3月	41	18.0	9	62.1
	4月	46	2.1	1	76.7
	5月	50	19.0	8	75.8
	6月	40	4.8	2	81.6
	7月	43	24.6	14	71.7
	8月	34	19.0	8	61.8
	9月	45	25.0	9	70.3

		不況型件数	前年同期比	前年同月差	占める割合
平成11年	10~12月	127	21.0	22	70.2
	1~3月	139	95.8	68	73.5
平成12年 (2000)	4~6月	131	47.2	42	66.5
	7~9月	135	15.4	18	64.6
	10~12月	118	7.1	9	66.3
平成13年 (2001)	1~3月	113	18.7	26	61.7
	4~6月	136	3.8	5	77.7
	7~9月	122	9.6	13	68.2

	不況型件数	前年比	前年同月差	占める割合
平成10年(1998)	480	26.0	99	61.9
平成11年(1999)	404	15.8	76	63.5
平成12年(2000)	523	29.5	119	67.7

資料出所 : 東京商工リサーチ



企業倒産 [Business Failures]

3 倒産負債額 (2001年9月) [Gross Debt of Failed Firms]

(1) 前年同月比 : 6 か月ぶりのプラス

(2) 負債金額 10 億円以上の倒産 : 7 件

(3) 四半期ごとの前年同期比 (2001年7 ~ 9月分) : 2 期連続のマイナス

(In millions of Yen)

		倒産負債額	前年同月比
平成 12 年 (2000)	9月	12,951	12.9
	10月	20,844	42.2
	11月	10,388	28.2
	12月	9,383	6.5
平成 13 年 (2001)	1月	23,379	163.6
	2月	30,717	113.4
	3月	15,286	1.8
	4月	10,461	47.5
	5月	11,992	5.5
	6月	9,926	94.7
	7月	14,611	86.8
	8月	14,626	9.3
	9月	67,202	418.9

(In millions of Yen)

		倒産負債額	前年同期比
平成 11 年	10 ~ 12月	37,946	56.0
	1 ~ 3月	38,278	104.7
平成 12 年 (2000)	4 ~ 6月	219,372	387.7
	7 ~ 9月	139,782	166.6
	10 ~ 12月	40,615	7.0
平成 13 年 (2001)	1 ~ 3月	69,382	81.3
	4 ~ 6月	32,379	85.2
	7 ~ 9月	96,439	31.0

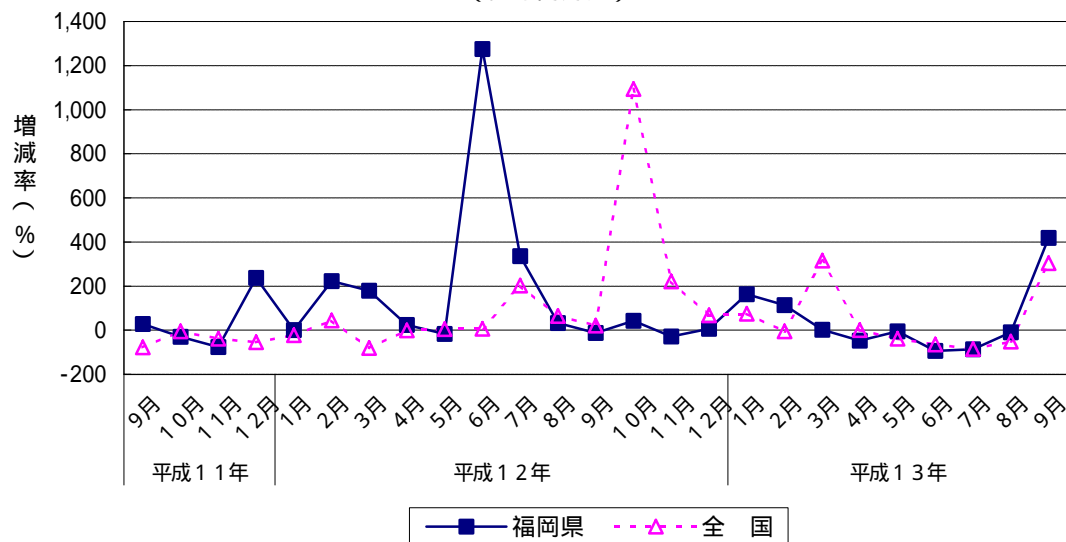
(In millions of Yen)

	倒産負債額	前年比
平成 10 年(1998)	389,086	134.2
平成 11 年(1999)	154,067	60.4
平成 12 年(2000)	438,047	184.3

資料出所 : 東京商工リサーチ
倒産負債額単位 : 百万円

倒産負債額の推移

(前年同月比)



企業倒産 [Business Failures]

- 4 不況型倒産負債額 (2001年9月) [Gross Debt of Failed Firms in Depression Type]
 (1) 前年同月比 : 3か月ぶりのプラス
 (2) 四半期ごとの前年同期比 : 7期ぶりのマイナス

(In millions of Yen)

		不況型負債額	前年同月比	占める割合
平成12年 (2000)	9月	6,896	25.1	53.2
	10月	17,049	198.3	81.8
	11月	6,463	8.8	62.2
	12月	3,289	52.3	35.1
平成13年 (2001)	1月	4,445	35.2	19.0
	2月	21,748	78.7	70.8
	3月	8,955	2.8	58.6
	4月	8,864	43.5	84.7
	5月	10,402	84.6	86.7
	6月	9,137	61.8	92.1
	7月	10,468	90.1	71.6
	8月	8,922	27.9	61.0
	9月	13,330	93.3	19.8

(In millions of Yen)

		不況型負債額	前年同期比	占める割合
平成11年	10~12月	18,550	71.1	48.9
平成12年 (2000)	1~3月	27,745	137.8	72.5
	4~6月	26,968	67.5	12.3
	7~9月	124,908	323.6	89.4
	10~12月	26,801	44.5	66.0
平成13年 (2001)	1~3月	35,148	26.7	50.7
	4~6月	28,403	5.3	87.7
	7~9月	32,720	73.8	33.9

(In millions of Yen)

	不況型負債額	前年比	占める割合
平成10年(1998)	139,118	155.6	35.8
平成11年(1999)	75,802	45.5	49.2
平成12年(2000)	206,422	172.3	47.1

資料出所 : 東京商工リサーチ
 不況型負債額単位 : 百万円

倒産に占める不況型倒産負債額割合の推移

