

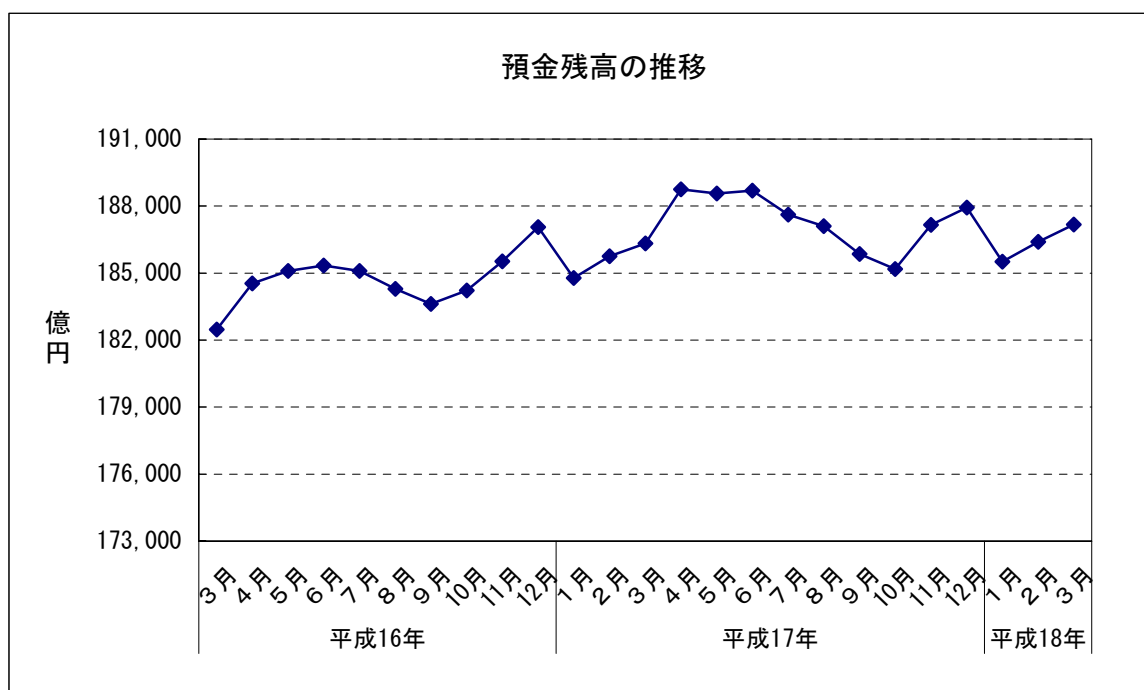
金融

1 預金残高（2006年3月） （1）前月比：2か月連続のプラス

		預金残高	前月比	
平成17年 (2005)	3月	186,329	0.31	
	4月	188,746	1.30	
	5月	188,568	▲ 0.09	
	6月	188,698	0.07	
	7月	187,613	▲ 0.58	
	8月	187,096	▲ 0.28	
	9月	185,849	▲ 0.67	
	10月	185,178	▲ 0.36	
	11月	187,152	1.07	
	12月	187,930	0.42	
	平成18年 (2006)	1月	185,509	▲ 1.29
		2月	186,396	0.48
3月		187,177	0.42	

資料出所：日本銀行福岡支店、JA福岡信連
預金残高単位：億円

※預金残高は国内銀行及び農業協同組合の合計



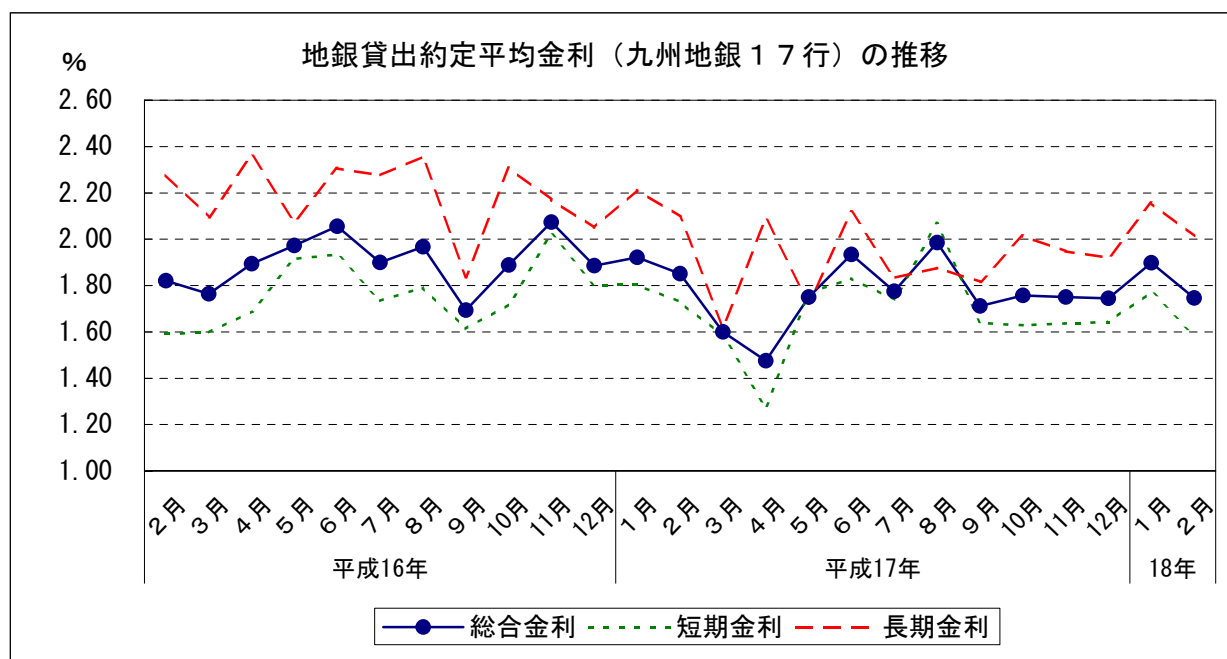
金融

3 金利（九州地銀17行貸出約定平均金利）（2006年2月）

- (1) 総合金利
 - ア 前月差：2か月ぶりの低下
 - イ 前年同月差：5か月連続の低下
- (2) 短期金利
 - ア 前月差：4か月ぶりの低下
 - イ 前年同月差：5か月連続の低下
- (3) 長期金利
 - ア 前月差：2か月ぶりの低下
 - イ 前年同月差：1年6か月連続の低下

		総合金利		短期金利		長期金利				
		前月差	前年同月差	前月差	前年同月差	前月差	前年同月差			
平成17年 (2005)	2月	1.851	▲ 0.070	0.030	1.729	▲ 0.074	0.138	2.098	▲ 0.115	▲ 0.180
	3月	1.600	▲ 0.251	▲ 0.164	1.585	▲ 0.144	▲ 0.012	1.619	▲ 0.479	▲ 0.477
	4月	1.475	▲ 0.125	▲ 0.419	1.271	▲ 0.314	▲ 0.417	2.089	0.470	▲ 0.274
	5月	1.750	0.275	▲ 0.223	1.768	0.497	▲ 0.147	1.723	▲ 0.366	▲ 0.353
	6月	1.934	0.184	▲ 0.122	1.831	0.063	▲ 0.103	2.118	0.395	▲ 0.188
	7月	1.775	▲ 0.159	▲ 0.125	1.739	▲ 0.092	0.005	1.833	▲ 0.285	▲ 0.442
	8月	1.985	0.210	0.018	2.068	0.329	0.276	1.876	0.043	▲ 0.481
	9月	1.712	▲ 0.273	0.018	1.639	▲ 0.429	0.026	1.817	▲ 0.059	▲ 0.019
	10月	1.757	0.045	▲ 0.132	1.628	▲ 0.011	▲ 0.091	2.014	0.197	▲ 0.295
	11月	1.750	▲ 0.007	▲ 0.324	1.637	0.009	▲ 0.386	1.948	▲ 0.066	▲ 0.224
	12月	1.745	▲ 0.005	▲ 0.141	1.642	0.005	▲ 0.159	1.920	▲ 0.028	▲ 0.130
	平成18年 (2006)	1月	1.898	0.153	▲ 0.023	1.772	0.130	▲ 0.031	2.156	0.236
2月		1.746	▲ 0.152	▲ 0.105	1.585	▲ 0.187	▲ 0.144	2.014	▲ 0.142	▲ 0.084

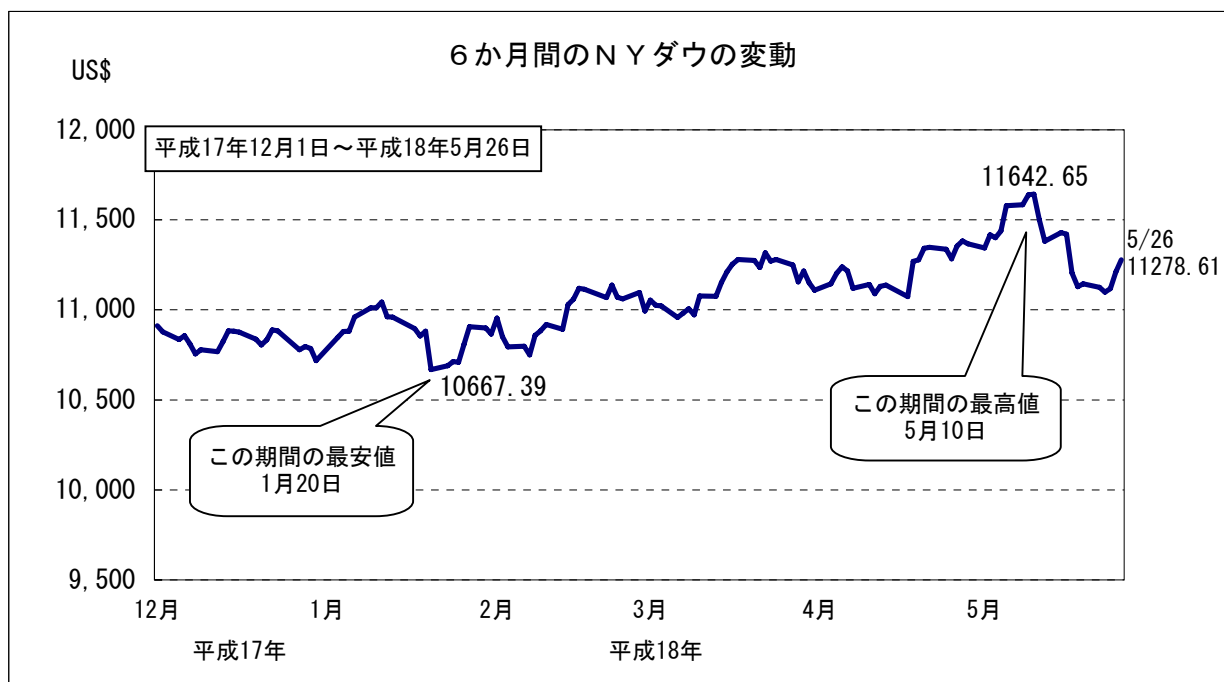
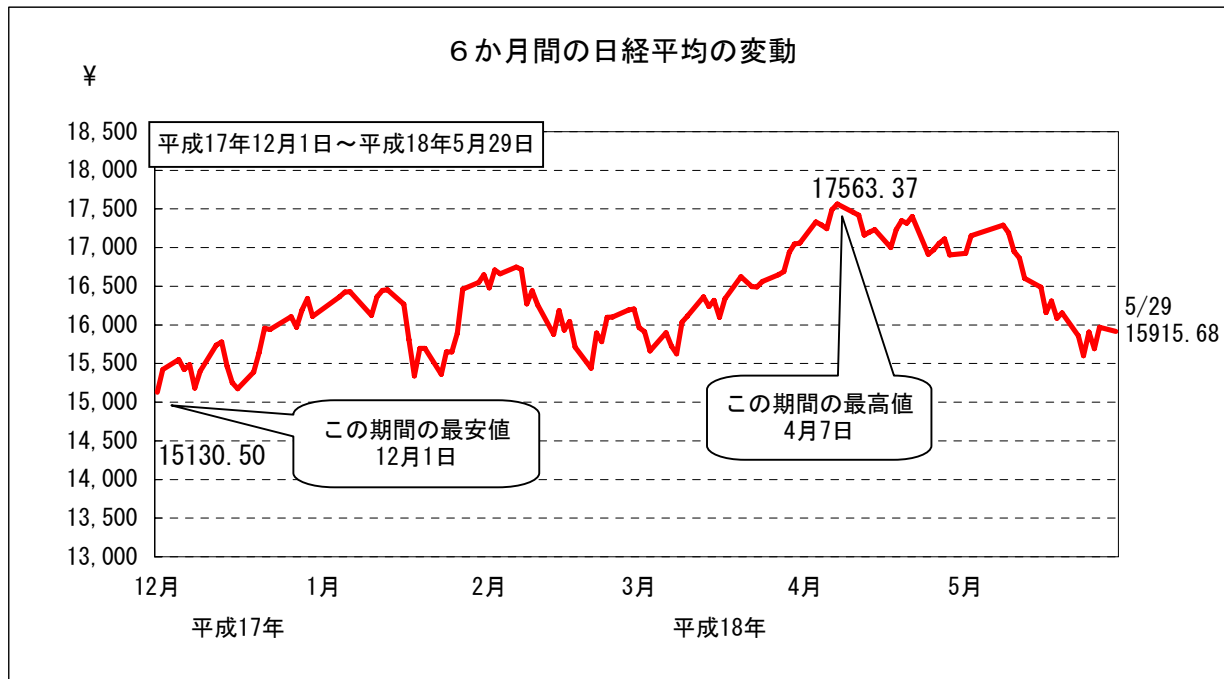
資料出所：日本銀行福岡支店「九州地銀17行貸出約定平均金利」
 ※平成16年9月までは地銀数18行



金融

4 株価の変動

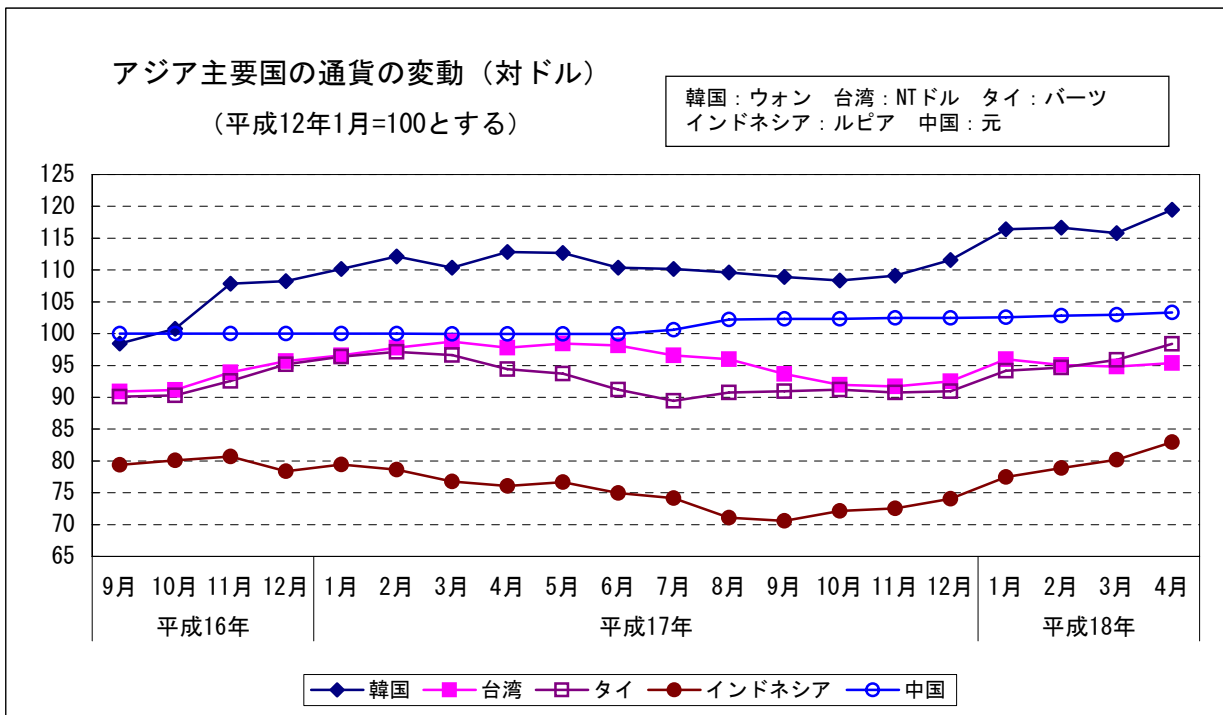
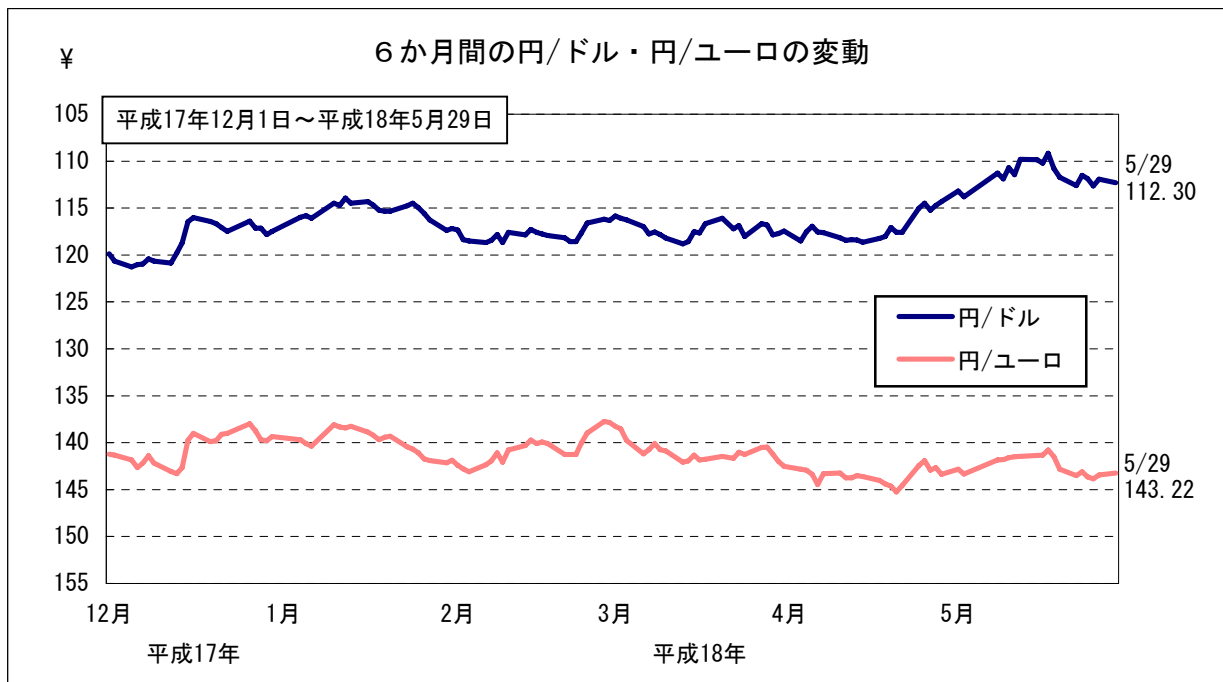
- (1) 株式相場（日経平均株価）は、堅調な国内景気や好調な企業業績を背景に17,500円台まで上昇したが、このところ15,600円～16,000円台で推移している。



金融

5 日本及びアジア主要国の通貨の変動

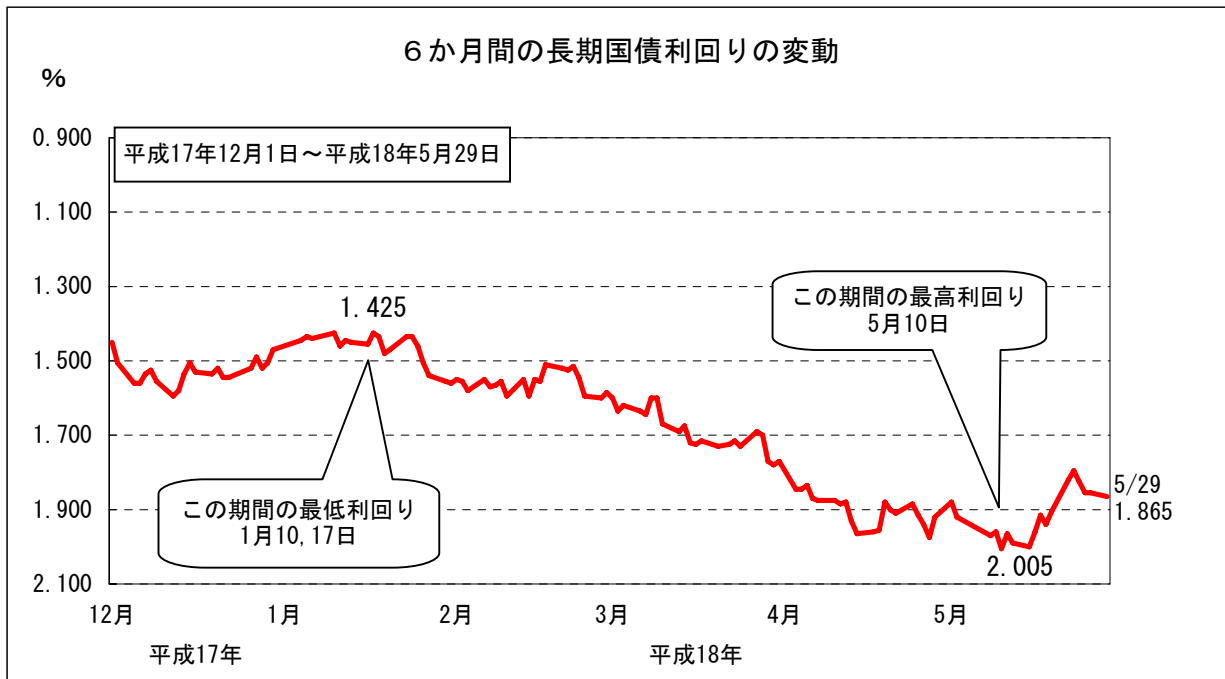
(1) 対米ドル円相場は、一時期121円台まで円安が進んだが、このところ109～112円台となっている。



金融

6 長期国債利回りの変動

(1) 長期金利は、量的緩和政策解除等を背景に1.7～2.0%台に上昇している。



新発10年国債利回り
日本相互証券