

金融

1 預金残高（2005年12月）

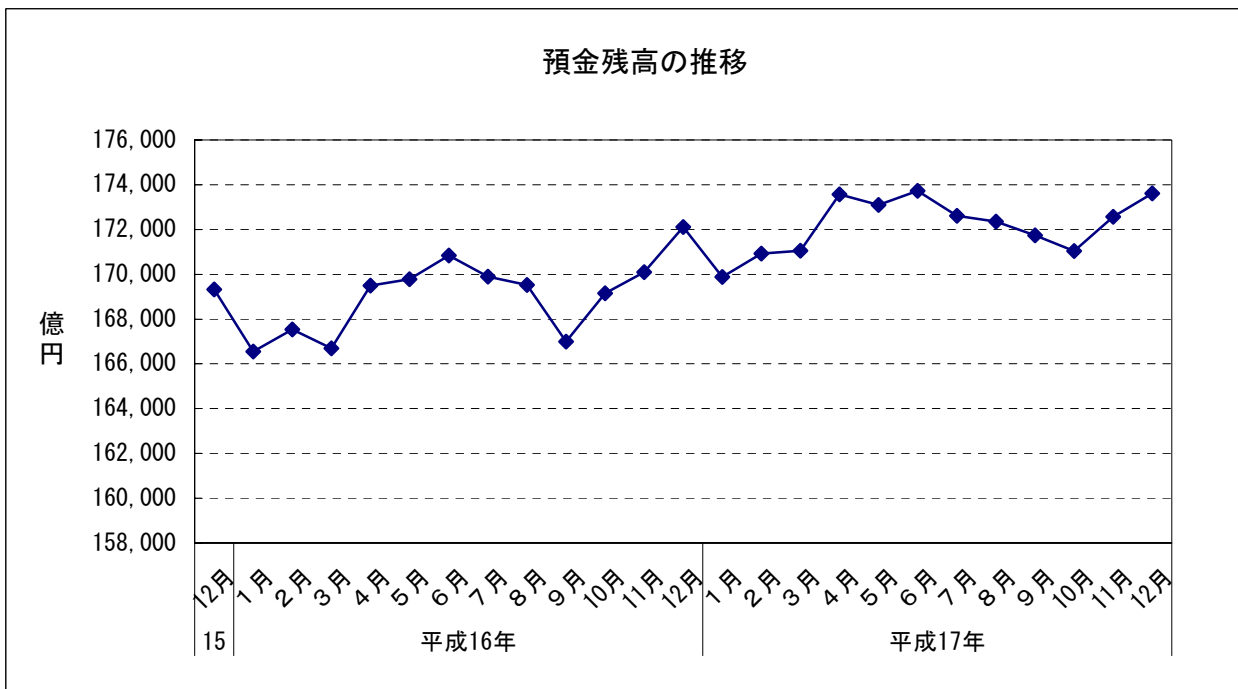
- (1) 前月比：2か月連続のプラス
- (2) 前年同月比：3年8か月連続のプラス

		預金残高	前月比	前年同月比
平成16年	12月	172,110	1.18	1.65
平成17年 (2005)	1月	169,878	▲ 1.30	2.00
	2月	170,930	0.62	2.03
	3月	171,060	0.08	2.62
	4月	173,567	1.47	2.41
	5月	173,099	▲ 0.27	1.96
	6月	173,733	0.37	1.70
	7月	172,612	▲ 0.65	1.60
	8月	172,350	▲ 0.15	1.67
	9月	171,741	▲ 0.35	2.84
	10月	171,041	▲ 0.41	1.12
	11月	172,564	0.89	1.45
	12月	173,610	0.61	0.87

資料出所：財務省福岡財務支局、福岡県信連

預金残高単位：億円

※預金残高は国内銀行における地方銀行・第二地方銀行協加盟行・信用金庫及び農業協同組合の合計



金融

2 貸付金残高（2005年12月）

- (1) 前月比：2か月連続のプラス
- (2) 前年同月比：5か月連続のマイナス

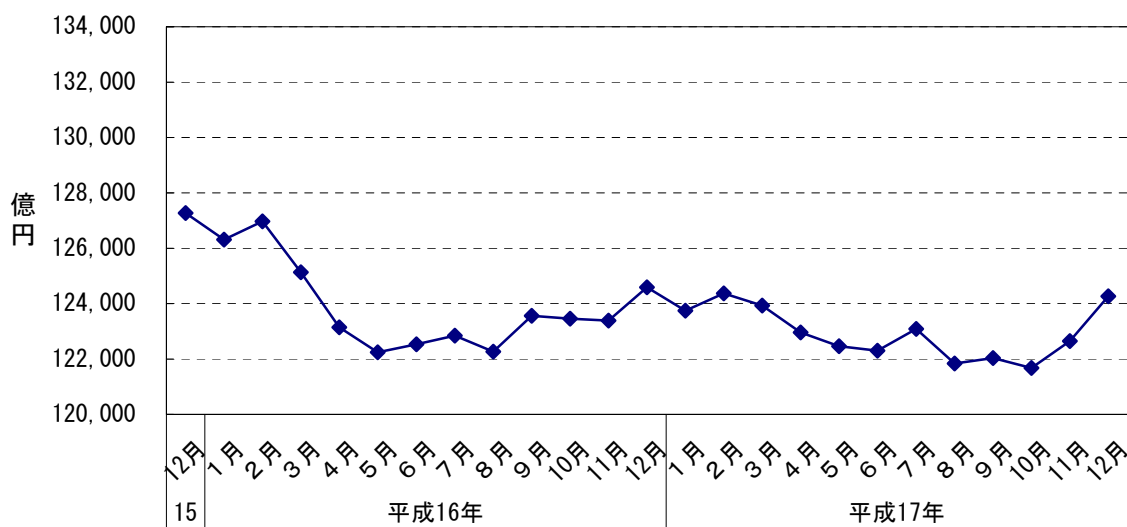
		貸付金残高	前月比	前年同月比
平成16年	12月	124,590	0.98	▲ 2.10
平成17年 (2005)	1月	123,750	▲ 0.67	▲ 2.02
	2月	124,372	0.50	▲ 2.05
	3月	123,929	▲ 0.36	▲ 0.97
	4月	122,958	▲ 0.78	▲ 0.15
	5月	122,462	▲ 0.40	0.18
	6月	122,302	▲ 0.13	▲ 0.19
	7月	123,091	0.65	0.20
	8月	121,842	▲ 1.01	▲ 0.35
	9月	122,039	0.16	▲ 1.24
	10月	121,673	▲ 0.30	▲ 1.44
	11月	122,643	0.80	▲ 0.60
	12月	124,268	1.32	▲ 0.26

資料出所：財務省福岡財務支局、福岡県信連

貸付金残高単位：億円

※貸付金残高は国内銀行における地方銀行・第二地方銀行協加盟行・信用金庫及び農業協同組合の合計

貸付金残高の推移



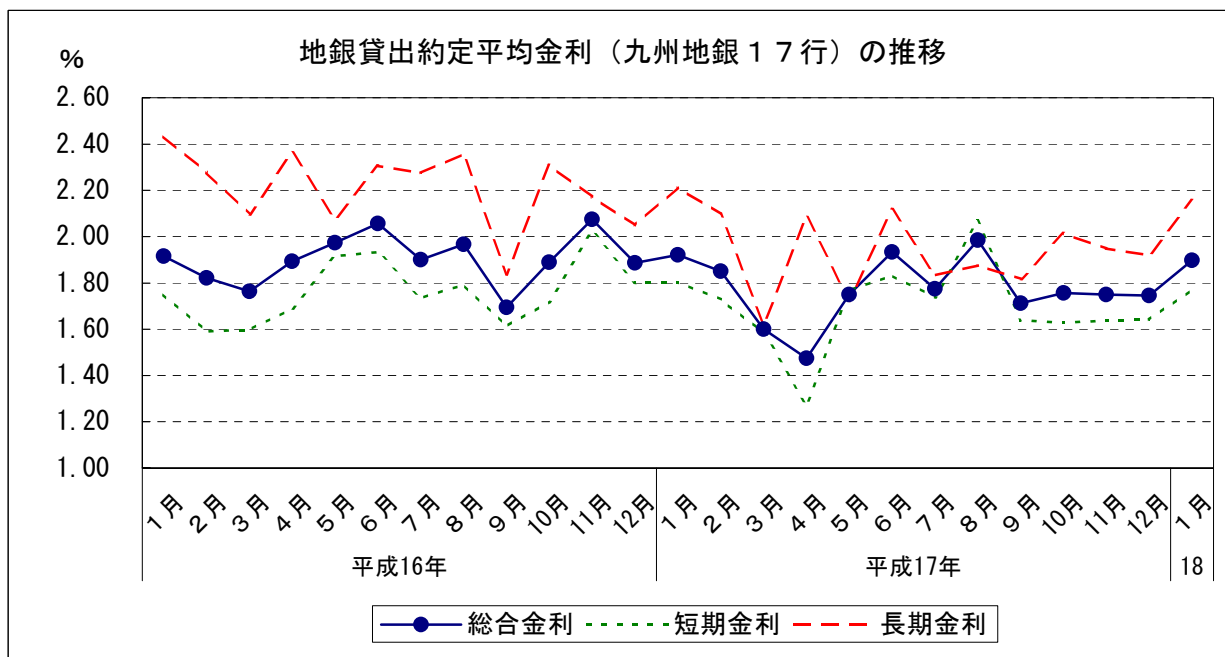
金融

3 金利（九州地銀17行貸出約定平均金利）（2006年1月）

- (1) 総合金利
 - ア 前月差：3か月ぶりの上昇
 - イ 前年同月差：4か月連続の低下
- (2) 短期金利
 - ア 前月差：3か月連続の上昇
 - イ 前年同月差：4か月連続の低下
- (3) 長期金利
 - ア 前月差：3か月ぶりの上昇
 - イ 前年同月差：1年5か月連続の低下

		総合金利		短期金利		長期金利				
		前月差	前年同月差	前月差	前年同月差	前月差	前年同月差			
平成17年 (2005)	1月	1.921	0.035	0.005	1.803	0.002	0.053	2.213	0.163	▲ 0.220
	2月	1.851	▲ 0.070	0.030	1.729	▲ 0.074	0.138	2.098	▲ 0.115	▲ 0.180
	3月	1.600	▲ 0.251	▲ 0.164	1.585	▲ 0.144	▲ 0.012	1.619	▲ 0.479	▲ 0.477
	4月	1.475	▲ 0.125	▲ 0.419	1.271	▲ 0.314	▲ 0.417	2.089	0.470	▲ 0.274
	5月	1.750	0.275	▲ 0.223	1.768	0.497	▲ 0.147	1.723	▲ 0.366	▲ 0.353
	6月	1.934	0.184	▲ 0.122	1.831	0.063	▲ 0.103	2.118	0.395	▲ 0.188
	7月	1.775	▲ 0.159	▲ 0.125	1.739	▲ 0.092	0.005	1.833	▲ 0.285	▲ 0.442
	8月	1.985	0.210	0.018	2.068	0.329	0.276	1.876	0.043	▲ 0.481
	9月	1.712	▲ 0.273	0.018	1.639	▲ 0.429	0.026	1.817	▲ 0.059	▲ 0.019
	10月	1.757	0.045	▲ 0.132	1.628	▲ 0.011	▲ 0.091	2.014	0.197	▲ 0.295
	11月	1.750	▲ 0.007	▲ 0.324	1.637	0.009	▲ 0.386	1.948	▲ 0.066	▲ 0.224
	12月	1.745	▲ 0.005	▲ 0.141	1.642	0.005	▲ 0.159	1.920	▲ 0.028	▲ 0.130
平成18年	1月	1.898	0.153	▲ 0.023	1.772	0.130	▲ 0.031	2.156	0.236	▲ 0.057

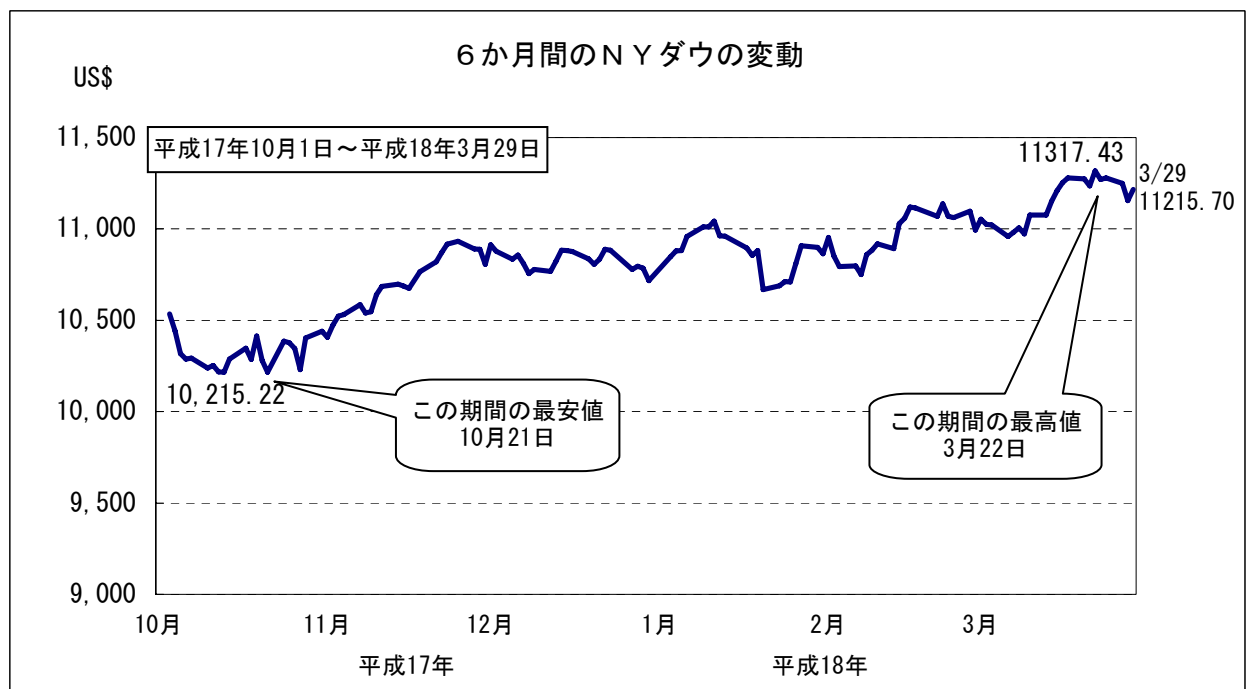
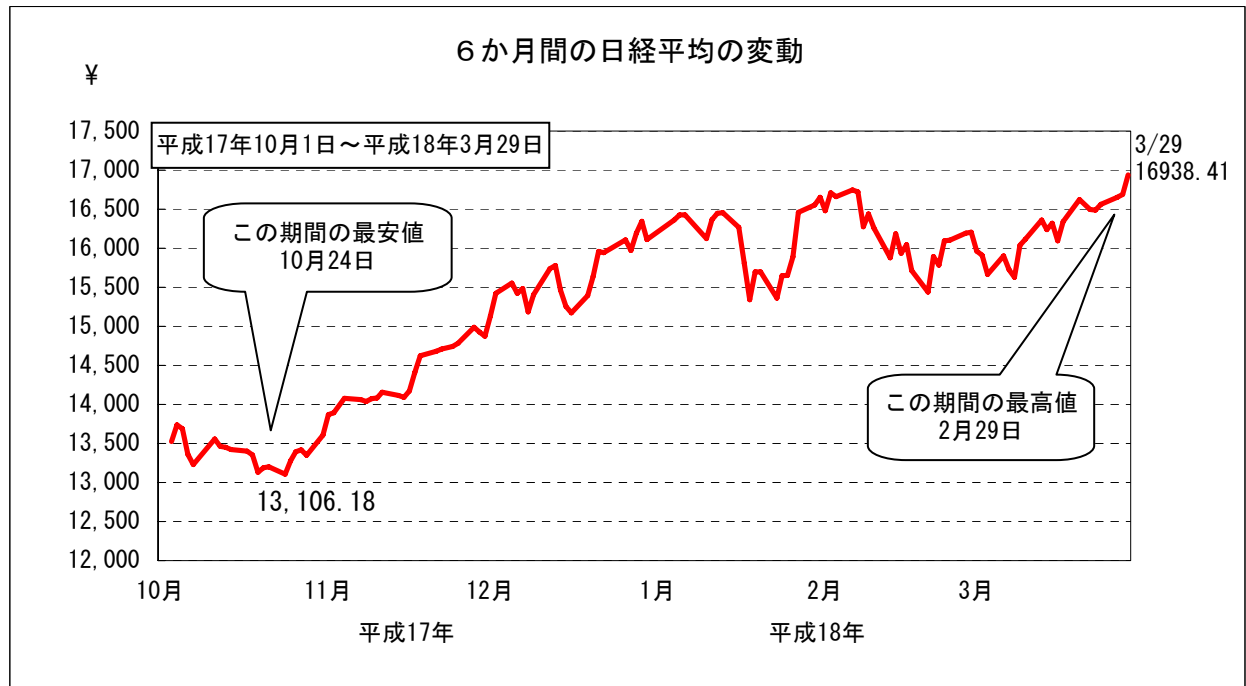
資料出所：日本銀行福岡支店「九州地銀17行貸出約定平均金利」
 ※平成16年9月までは地銀数18行



金融

4 株価の変動

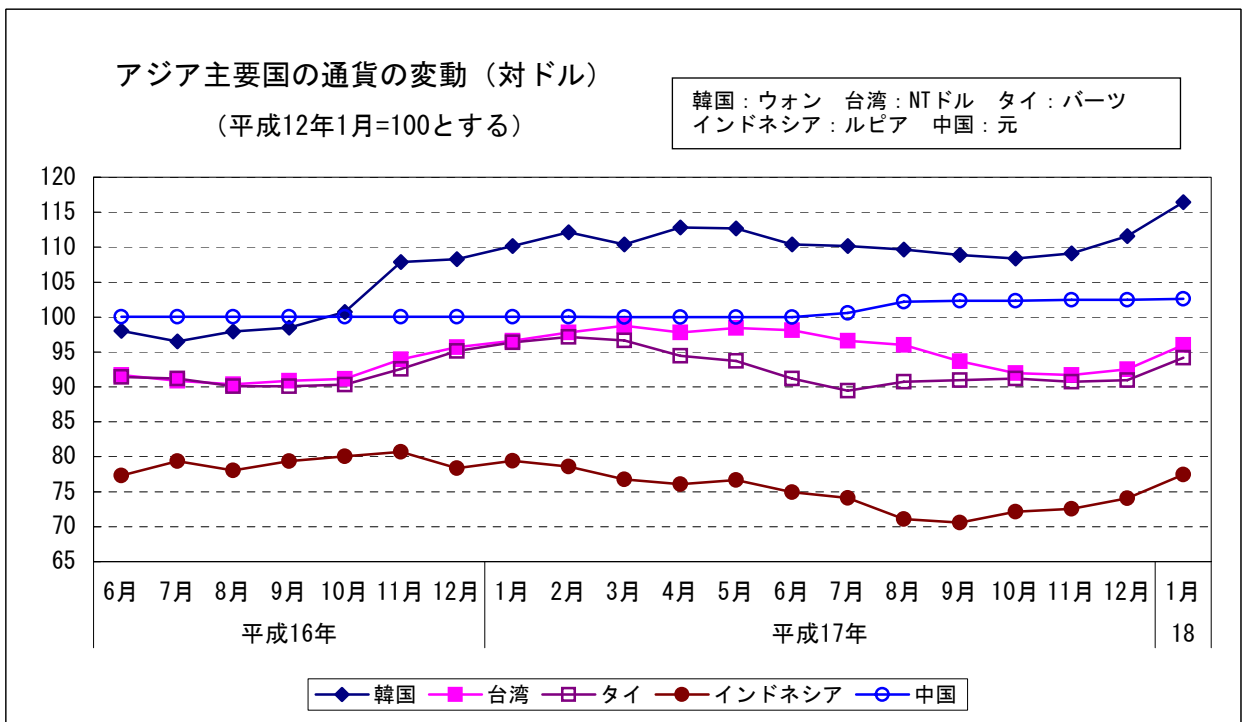
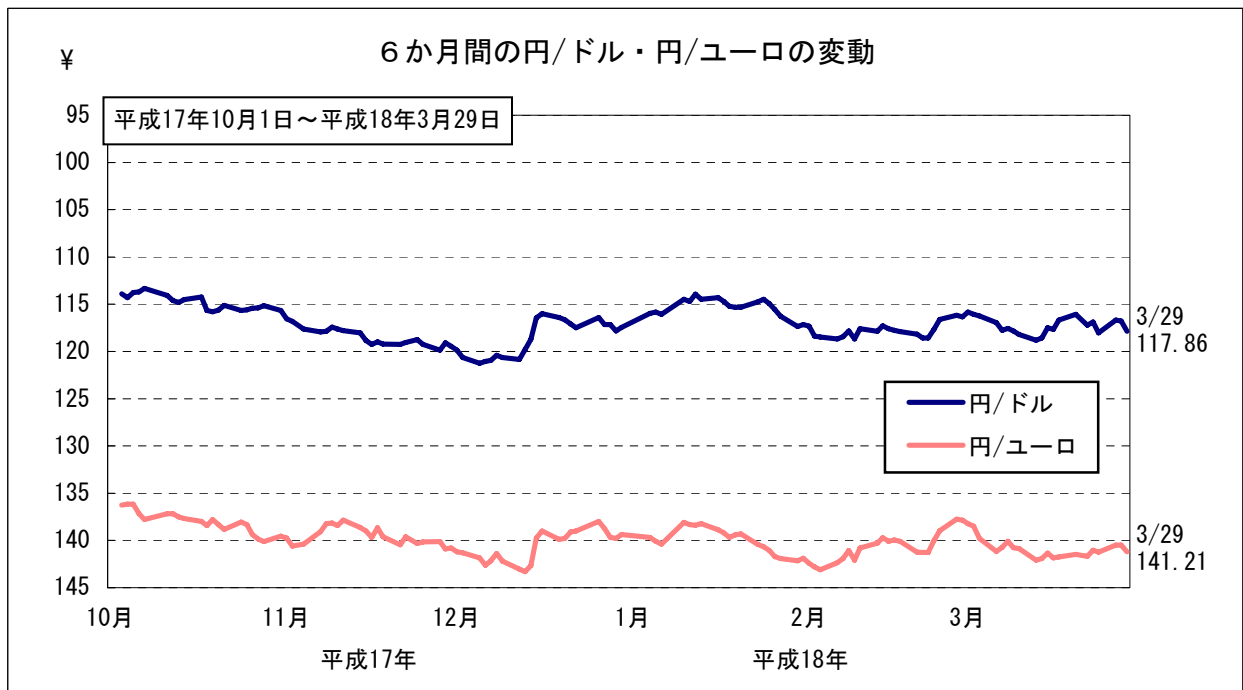
- (1) 株式相場（日経平均株価）は、堅調な国内景気や好調な企業業績を背景にこのところ上昇基調となっており、17,000円台の水準に近づいている。



金融

5 日本及びアジア主要国の通貨の変動

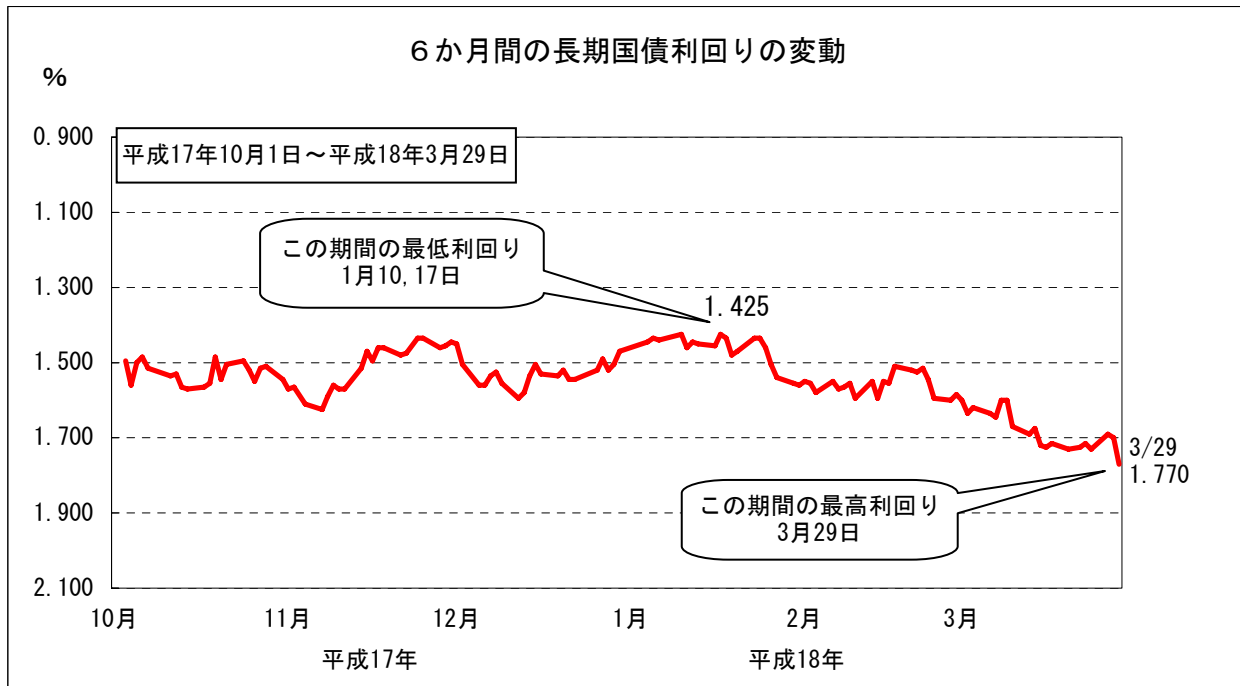
(1) 対米ドル円相場は、一時期121円台まで円安が進んだが、このところ116～118円台となっている。



金融

6 長期国債利回りの変動

(1) 長期金利は、量的緩和政策解除等を背景に1.6～1.7%台に上昇している。



新発10年国債利回り
日本相互証券