

住宅投資

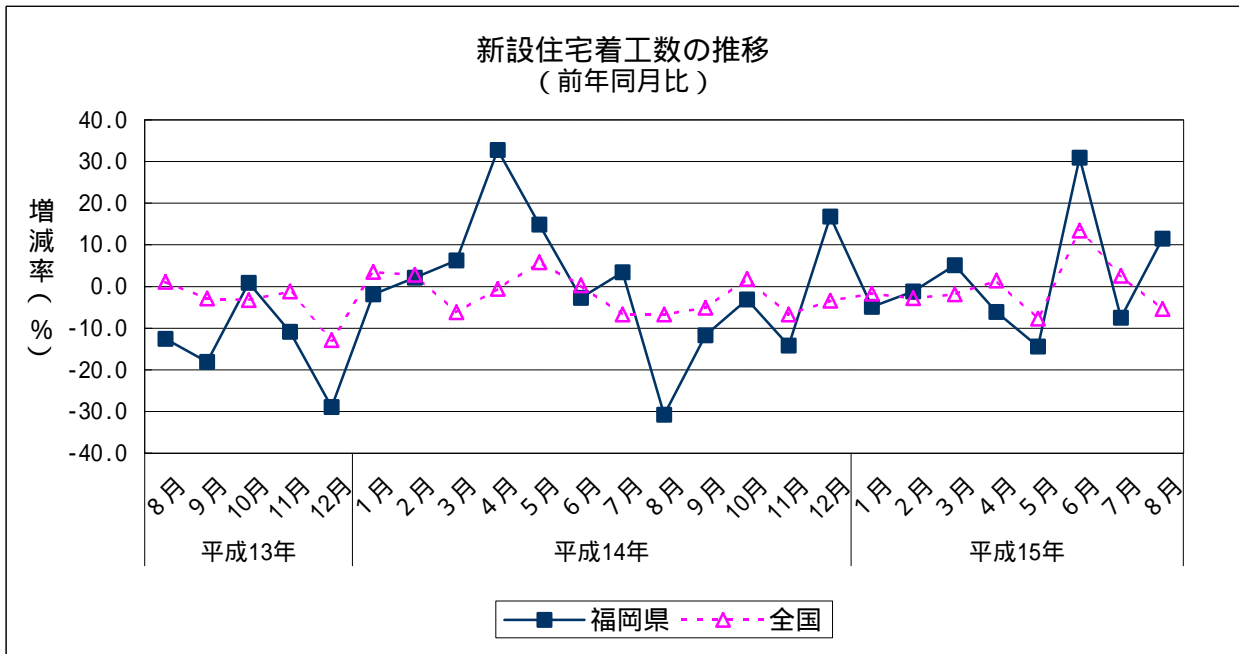
1 新設住宅着工戸数(2003年8月) (1) 前年同月比: 2か月ぶりのプラス

		着工戸数	前年同月比
平成14年 (2002)	8月	2,800	30.8
	9月	3,244	11.7
	10月	4,016	3.1
	11月	3,439	14.2
	12月	3,900	16.8
平成15年 (2003)	1月	3,428	4.9
	2月	3,581	1.2
	3月	4,183	5.1
	4月	4,082	6.1
	5月	3,463	14.4
	6月	4,609	30.9
	7月	3,565	7.5
	8月	3,123	11.5

		着工戸数	前年同期比
平成13年 (2001)	7~9月	11,450	10.0
	10~12月	11,493	13.6
平成14年 (2002)	1~3月	11,207	2.2
	4~6月	11,914	14.4
	7~9月	9,900	13.5
平成15年 (2003)	10~12月	11,355	1.2
	1~3月	11,192	0.1
	4~6月	12,154	2.0

	着工戸数	前年比
平成12年(2000)	49,591	0.2
平成13年(2001)	44,322	10.6
平成14年(2002)	44,376	0.1

資料出所: 国土交通省「建築動態統計調査」



住宅投資

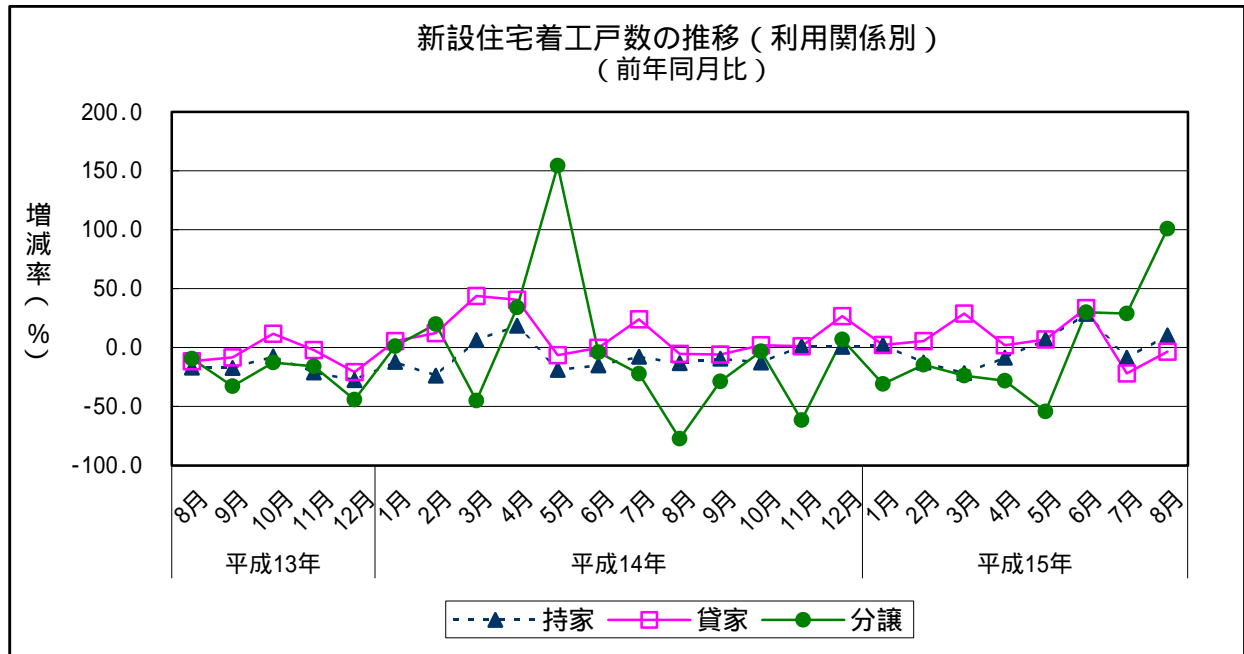
2 新設住宅着工戸数の内訳（2003年8月）

（1）前年同月比（利用関係別）

- ア 持家：2か月ぶりのプラス
- イ 貸家：2か月連続のマイナス
- ウ 分譲：3か月連続のプラス

		持家	前年同月比	貸家	前年同月比	分譲	前年同月比			持家	前年同月比	貸家	前年同月比	分譲	前年同月比
平成14年 (2002)	8月	835	13.3	1,667	5.3	294	77.5	平成13年 (2001)	7～9月	2,942	15.0	5,371	3.3	3,074	16.2
	9月	856	9.6	1,710	5.9	642	28.8		10～12月	2,893	19.1	5,978	4.5	2,542	25.3
	10月	908	12.9	2,259	2.0	834	3.2	平成14年 (2002)	1～3月	2,531	10.7	5,939	20.0	2,593	12.3
	11月	982	1.2	2,019	1.1	383	61.7		4～6月	2,774	6.9	6,190	10.4	2,821	58.5
	12月	885	0.6	2,237	26.7	726	6.9		7～9月	2,643	10.2	5,600	4.3	1,609	47.7
平成15年 (2003)	1月	757	2.2	1,797	2.1	755	31.0	平成15年 (2003)	10～12月	2,775	4.1	6,515	9.0	1,943	23.6
	2月	709	12.8	2,022	5.3	738	14.8		1～3月	2,231	11.9	6,726	13.3	1,975	23.8
	3月	765	21.7	2,907	28.7	482	23.9	平成14年 (2002)	4～6月	3,005	8.3	7,003	13.1	1,992	29.4
	4月	918	8.6	2,511	1.8	612	28.2				持家	前年比	貸家	前年比	分譲
	5月	922	6.8	1,898	6.8	640	54.3	平成12年(2000)	13,389	13.1	22,859	2.8	12,887	25.9	
	6月	1,165	28.4	2,594	33.3	740	29.8	平成13年(2001)	11,643	13.0	21,905	4.2	10,354	19.7	
	7月	870	8.6	1,731	22.1	866	28.7	平成14年(2002)	10,723	7.9	24,244	10.7	8,966	13.4	
	8月	922	10.4	1,610	3.4	590	100.7								

資料出所：国土交通省「建築動態統計調査」



住宅投資

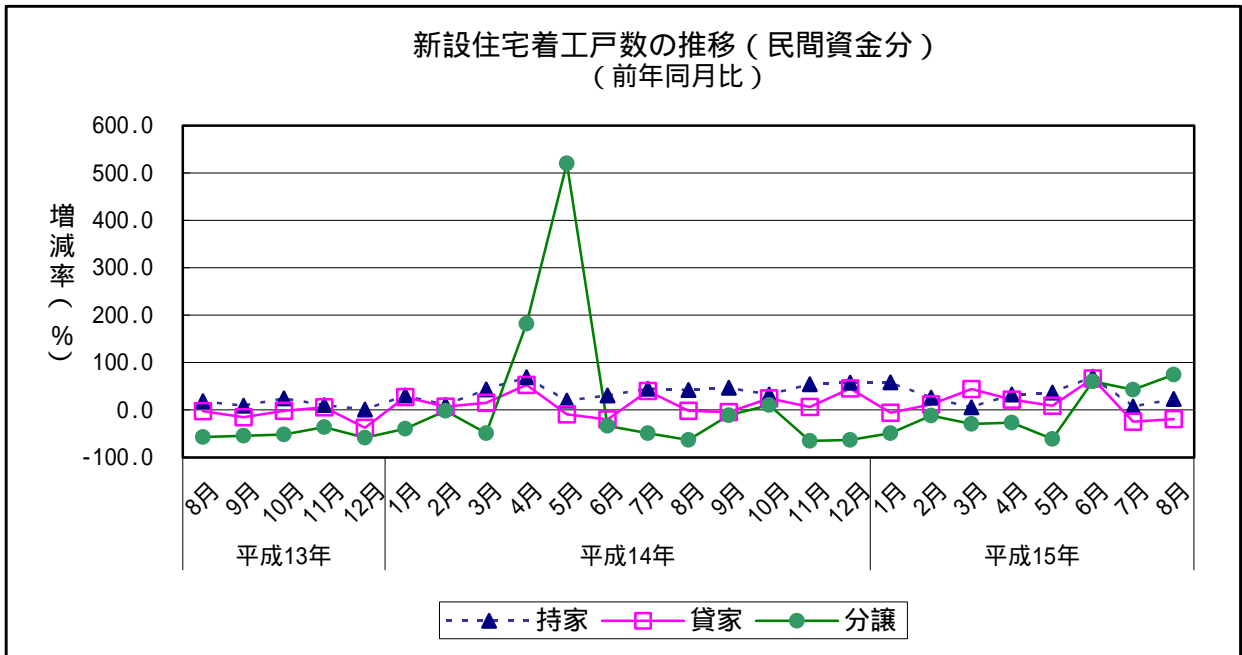
3 新設住宅着工戸数の内訳（2003年8月）

（1）前年同月比（民間資金分）

- ア 持家：28か月連続のプラス
- イ 貸家：2か月連続のマイナス
- ウ 分譲：3か月連続のプラス

		持家		貸家		分譲				持家		貸家		分譲		
		前年同月比	前年同月比	前年同月比	前年同月比	前年同月比	前年同月比			前年同月比	前年同月比					
平成14年 (2002)	8月	556	42.2	1,456	2.2	174	63.4	平成13年 (2001)	7～9月	1,207	14.4	4,326	7.2	1,682	45.4	
	9月	570	46.5	1,453	4.5	482	11.7		10～12月	1,350	11.4	4,469	13.8	1,530	49.3	
	10月	632	32.5	1,930	24.0	458	9.8		平成14年 (2002)	1～3月	1,349	27.3	4,427	15.9	1,405	33.7
	11月	696	54.0	1,751	6.3	227	65.4			4～6月	1,597	37	4,261	2.4	1,909	149.9
	12月	662	57.2	1,834	45.0	168	63.2			7～9月	1,744	44.5	4,751	9.8	992	41.0
平成15年 (2003)	1月	578	58.4	1,386	6.4	312	49.6	10～12月	1,990	47.4	5,515	23.4	853	44.2		
	2月	559	25.6	1,520	11.4	421	12.3	平成15年 (2003)	1～3月	1,705	26.4	5,181	17.0	949	32.5	
	3月	568	5.4	2,275	43.9	216	29.4		4～6月	2,341	46.6	5,593	31.3	1,241	35.0	
	4月	719	32.4	2,010	21.7	387	27.0									
	5月	708	36.7	1,423	8.5	433	61.2									
	6月	914	70.5	2,160	66.3	421	60.1									
	7月	659	6.6	1,384	24.9	480	42.9									
	8月	684	23.0	1,167	19.8	303	74.1									
										持家	前年比	貸家	前年比	分譲	前年比	
										平成12年(2000)	4,311	15.2	16,995	6.2	10,373	36.0
										平成13年(2001)	4,783	10.9	16,777	1.3	6,094	41.3
										平成14年(2002)	6,680	39.7	18,954	13.0	5,159	15.3

資料出所：国土交通省「建築動態統計調査」



住宅投資

4 新設住宅着工戸数の内訳（2003年8月）

（1）前年同月比（公庫融資分）

- ア 持家：30か月連続のマイナス
- イ 貸家：3か月連続のプラス
- ウ 分譲：3か月連続のプラス

		持家	前年同月比	貸家	前年同月比	分譲	前年同月比			持家	前年同月比	貸家	前年同月比	分譲	前年同月比
平成14年 (2002)	8月	199	61.1	103	55.2	114	84.3	平成13年 (2001)	7～9月	1,519	31.1	729	33.3	1,280	120.7
	9月	190	61.1	75	59.5	157	55.3		10～12月	1,255	42.7	474	15.4	892	136.0
	10月	178	62.9	80	61.9	373	12.2	平成14年 (2002)	1～3月	958	40.6	384	27.5	1,178	56.9
	11月	192	53.6	154	100.0	155	47.1		4～6月	895	43.4	588	54.3	906	3.1
	12月	142	60.7	202	8.0	554	218.4		7～9月	615	59.5	318	56.4	549	57.1
平成15年 (2003)	1月	113	63.7	124	67.6	433	8.1	10～12月	512	59.2	436	8.0	1,082	21.3	
	2月	91	69.6	74	52.6	275	28.0	平成15年 (2003)	1～3月	319	66.7	312	18.8	850	27.8
	3月	115	67.0	114	26.0	142	56.3		4～6月	405	54.7	556	5.4	704	22.3
	4月	114	67.0	143	23.1	222	31.1			持家	前年比	貸家	前年比	分譲	前年比
	5月	131	51.7	143	26.7	166	41.1	平成12年(2000)	8,417	24.0	2,910	27.6	2,392	3.0	
	6月	160	42.7	270	30.4	316	4.6	平成13年(2001)	5,967	29.1	2,114	27.4	3,858	61.3	
	7月	138	38.9	196	40.0	381	37.1	平成14年(2002)	2,980	50.1	1,726	18.4	3,715	3.7	
	8月	167	16.1	254	146.6	286	150.9			持家	前年比	貸家	前年比	分譲	前年比

資料出所：国土交通省「建築動態統計調査」

