

## 中小企業景況 [ Business Survey of Smaller Enterprises ]

### [ 概要 Summary ]

景況感は、厳しさを増している。

### 1 『福岡県小企業動向調査』（国民生活金融公庫福岡支店調査結果） [ Business Survey of Small Enterprises in Fukuoka ] ( by National Life Finance Corporation Fukuoka )

#### ( 1 ) 13年7～9月期の概況

##### ア 厳しさが続く小企業の景況

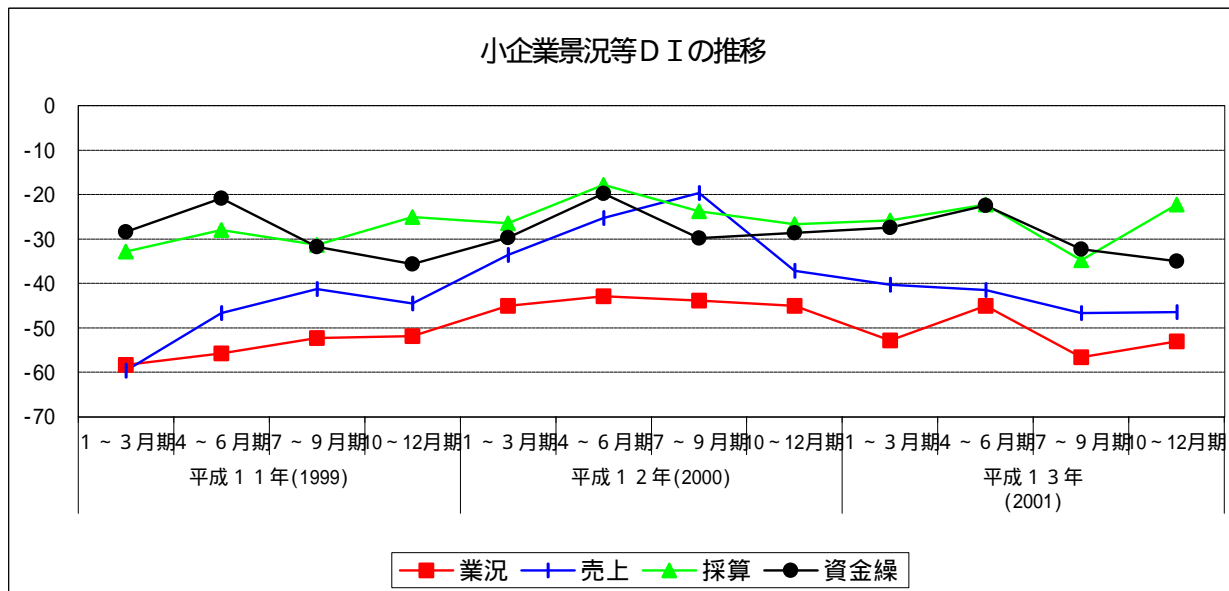
業況：前期に比べ11.5ポイント低下し、2期ぶりの下降となった。

#### ( 2 ) 13年10～12月の見通し

##### ア 上昇する見通し

業況：3.6ポイントの上昇

		業況	売上	採算	資金繰
平成11年 (1999)	1～3月期	58.3	59.6	32.8	28.4
	4～6月期	55.7	46.7	28.0	20.9
	7～9月期	52.3	41.3	31.3	31.8
	10～12月期	51.9	44.5	25.1	35.7
平成12年 (2000)	1～3月期	45.0	33.6	26.5	29.7
	4～6月期	42.9	25.3	17.8	19.8
	7～9月期	43.9	19.7	23.8	29.8
	10～12月期	45.0	37.2	26.7	28.6
平成13年 (2001)	1～3月期	52.8	40.3	25.8	27.4
	4～6月期	45.1	41.5	22.3	22.5
	7～9月期	56.6	46.7	34.8	32.3
	10～12月期	見通し	53.0	46.5	22.3



(注) 調査の概要

(1) 調査時点.....平成13年9月10日

(2) 調査方法.....郵送によるアンケート調査

(3) 調査対象.....国民生活金融公庫福岡県内取引先383企業

(4) 有効回答数.....303企業(回答率79.1%)

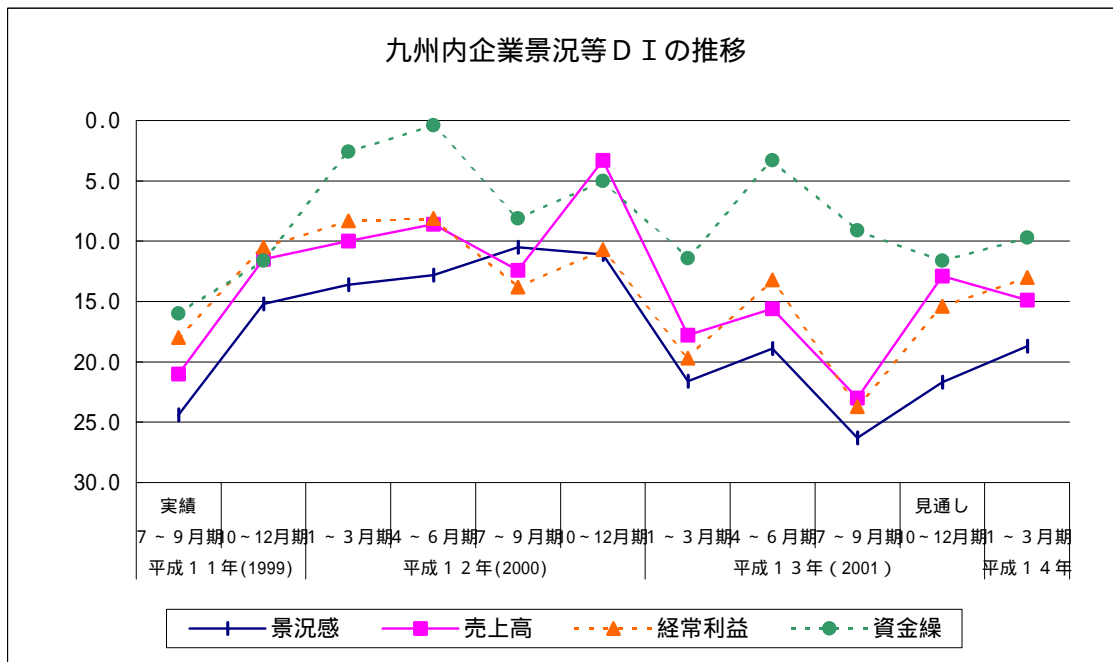
(製造業32、卸売業22、小売業100、飲食店35、サービス業70、建設業34 運輸業10)

## 中小企業景況 [ Business Survey of Smaller Enterprises ]

### 2 『九州の経営動向調査』（西日本銀行審査部調査部門調査結果） [ Business Survey in Kyushu Area ] (by Nishi-Nippon Bank)

- (1) 平成13年7～9月期の概況  
 ア 景況感：「悪化」超幅が拡大  
 イ 売上高：「減少」超幅が拡大  
 ウ 企業収益：「減少」超幅が拡大  
 エ 資金繰：「悪化」超幅が拡大

		景況感	売上高	経常利益	資金繰
平成11年 (1999)	7～9月期	24.4	21.0	18.0	16.0
	10～12月期	15.2	11.5	10.5	11.6
平成12年 (2000)	1～3月期	13.6	10.0	8.3	2.6
	4～6月期	12.8	8.6	8.1	0.4
	7～9月期	10.5	12.4	13.8	8.1
平成13年 (2001)	10～12月期	11.1	3.3	10.7	5.0
	1～3月期	21.6	17.8	19.7	11.4
	4～6月期	18.9	15.6	13.2	3.3
平成13年 (2001)	7～9月期	26.3	23.0	23.7	9.1
	10～12月期	21.7	12.9	15.4	11.6
平成14年	1～3月期	18.7	14.9	13.0	9.7



(注) 調査の概要

- (1) 調査目的.....九州内企業の景況および設備投資動向の調査
- (2) 調査対象.....株式会社西日本銀行の主要取引先536社(今回の回答社数 329社 回答率61.4%)
- (3) 調査方法.....アンケート方式
- (4) 調査時期.....平成13年9月1日
- (5) 調査事項.....業績総合判断 売上高 経常利益 資金繰 商品在庫  
設備投資動向 採用状況 経営上の問題点
- (6) 景況動向は  
BSIで表示.....BSIとは、「好転・増加・上昇」の企業割合から「悪化・減少・下落」の企業割合を差し引いた指標