

# 貿易

## 1 輸出通関実績額（2005年7月）

（1）前年同月比：2か月ぶりのマイナス

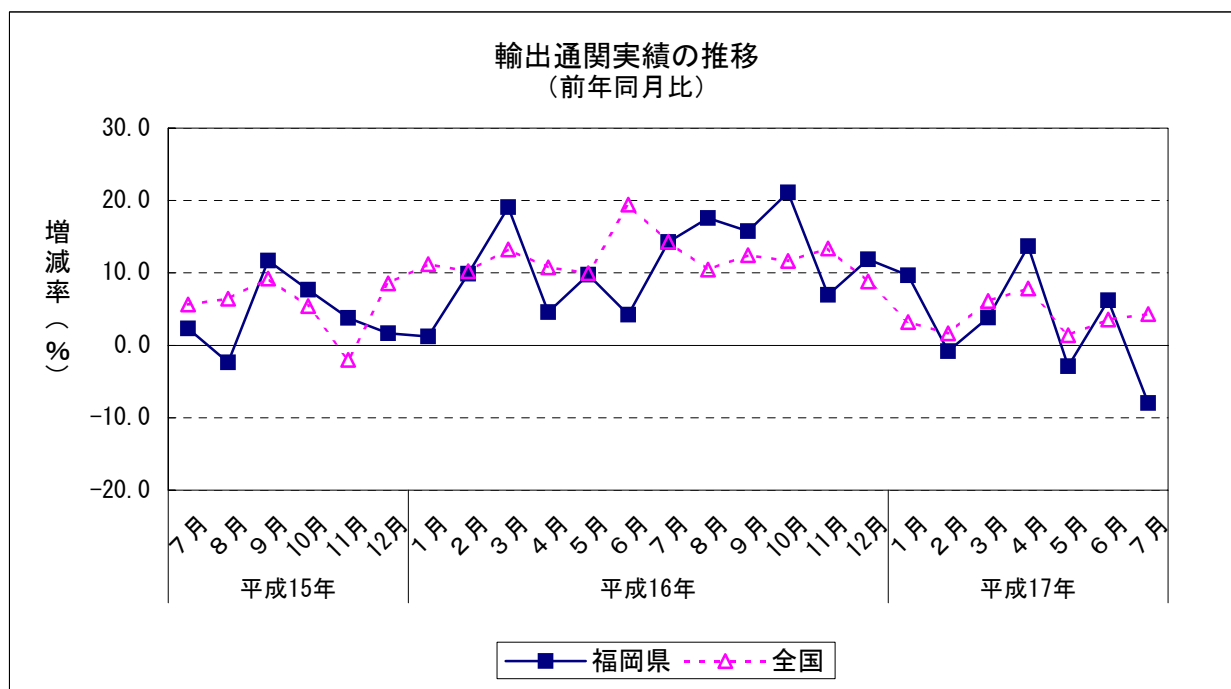
		輸出通関実績額	前年同月比
平成16年 (2004)	7月	269,183	14.2
	8月	239,494	17.6
	9月	276,415	15.8
	10月	286,117	21.1
	11月	252,852	7.0
	12月	264,455	11.9
平成17年 (2005)	1月	224,297	9.6
	2月	232,989	▲ 0.8
	3月	290,912	3.8
	4月	274,693	13.7
	5月	232,240	▲ 2.9
	6月	259,943	6.2
	7月	247,697	▲ 8.0

		輸出通関実績額	前年同期比
平成15年 (2003)	7～9月	678,049	3.9
	10～12月	709,008	4.3
平成16年 (2004)	1～3月	719,594	10.5
	4～6月	725,462	6.1
	7～9月	785,092	15.8
	10～12月	803,424	13.3
平成17年 (2005)	1～3月	748,198	4.0
	4～6月	766,876	5.7

	輸出通関実績額	前年比
平成14年(2002)	2,577,829	15.5
平成15年(2003)	2,721,831	5.6
平成16年(2004)	3,033,572	11.5

資料出所：門司税関、長崎税関三池支署「貿易統計」

輸出通関実績額単位：百万円



# 貿易

## 2 輸出通関実績額の内訳（2005年7月）

### (1) 各港別

前年同月比プラス：戸畑港（1年8か月連続）、福岡空港（4か月連続）

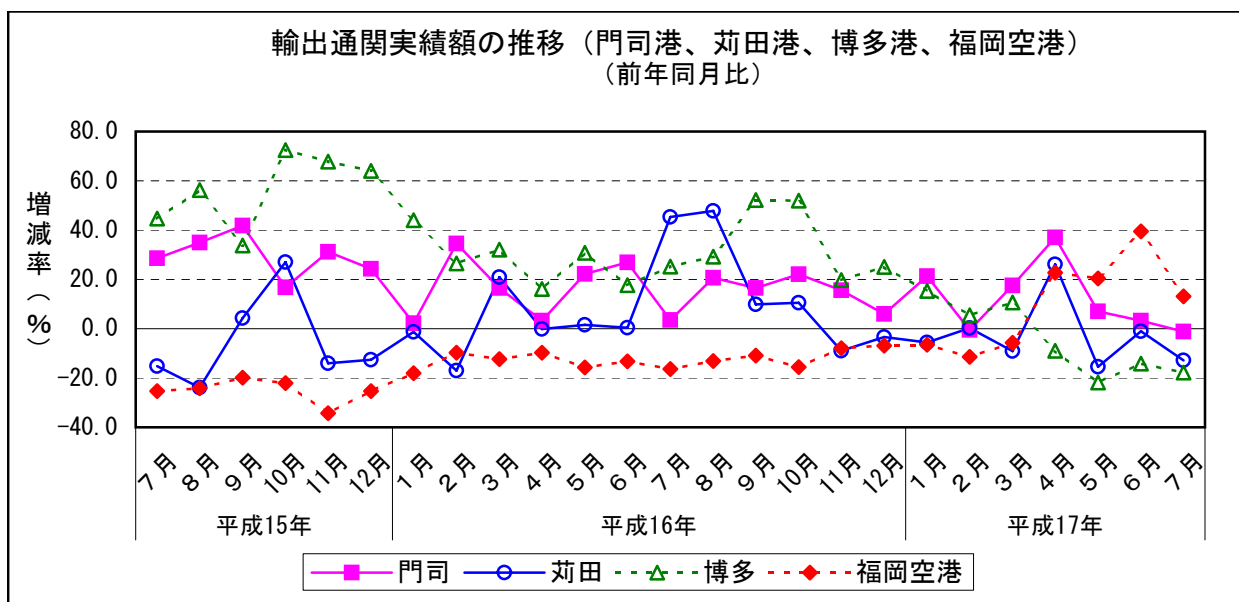
前年同月比マイナス：門司港（5か月ぶり）、苅田港（3か月連続）  
博多港（4か月連続）、三池港（2か月連続）

	門司	前年同月比	苅田	前年同月比	戸畑	前年同月比	博多	前年同月比	空港	前年同月比	三池	前年同月比	
平成16年 (2004)	7月	39,502	3.5	50,049	45.3	20,268	21.5	86,143	25.2	52,416	▲16.4	20,804	40.5
	8月	39,563	20.7	39,168	47.8	20,783	38.3	80,539	29.2	52,979	▲13.2	6,461	7.1
	9月	44,639	16.5	49,196	9.8	19,241	10.0	96,982	52.2	54,463	▲10.9	11,893	▲10.8
	10月	45,757	22.1	48,886	10.5	21,445	26.9	104,153	51.9	54,097	▲15.6	11,778	▲136.2
	11月	43,794	15.5	41,698	▲8.9	24,902	76.3	86,444	19.8	49,834	▲7.9	6,181	▲49.7
12月	43,918	5.9	43,021	▲3.3	23,525	32.8	90,145	25.0	51,439	▲6.9	12,408	▲134.8	
平成17年 (2005)	1月	35,907	21.3	38,376	▲5.6	20,496	33.8	75,084	15.4	46,045	▲6.5	8,389	79.8
	2月	36,957	▲0.5	42,257	0.3	24,150	40.4	78,084	5.5	45,211	▲11.5	6,330	▲52.4
	3月	55,014	17.5	45,143	▲9.1	27,411	15.2	94,680	10.7	54,880	▲5.7	13,783	▲14.6
	4月	48,415	37.1	51,795	26.1	24,767	59.9	74,586	▲9.0	65,176	22.8	9,954	▲32.4
	5月	37,740	7.0	37,715	▲15.4	22,600	19.3	63,748	▲21.8	62,151	20.3	8,285	▲16.3
	6月	44,900	3.3	44,845	▲1.1	27,346	56.8	68,079	▲14.1	70,401	39.4	4,372	▲49.7
	7月	39,061	▲1.1	43,642	▲12.8	21,825	7.7	70,870	▲17.7	59,280	13.1	13,019	▲37.4

	門司	前年同期比	苅田	前年同期比	戸畑	前年同期比	博多	前年同期比	空港	前年同期比	三池	前年同期比	
平成15年 (2003)	7~9月	109,285	34.9	105,745	▲10.7	49,192	8.0	194,843	44.2	184,805	▲23.2	34,180	7.0
	10~12月	116,837	23.9	134,519	▲3.2	48,733	5.6	212,828	68.0	173,530	▲27.3	22,561	▲35.2
平成16年 (2004)	1~3月	113,567	17.4	132,458	▲0.4	56,323	24.0	224,677	33.4	158,467	▲13.4	34,102	39.9
	4~6月	114,091	17.2	130,999	0.6	51,870	12.3	242,725	21.2	155,224	▲12.9	30,554	▲2.9
	7~9月	123,705	13.2	138,414	30.9	60,292	22.6	263,665	35.3	159,858	▲13.5	39,158	▲14.6
平成17年 (2005)	10~12月	133,468	14.2	133,605	▲0.7	69,872	43.4	280,742	31.9	155,370	▲10.5	30,368	34.6
	1~3月	127,878	12.6	125,776	▲5.0	72,058	27.9	247,848	10.3	146,136	▲7.8	28,502	▲16.4
	4~6月	131,055	14.9	134,355	2.6	74,713	44.0	206,414	▲15.0	197,728	27.4	22,612	▲26.0

	門司	前年比	苅田	前年比	戸畑	前年比	博多	前年比	空港	前年比	三池	前年比
平成14年(2002)	334,102	9.2	463,204	30.6	177,689	▲17.1	543,324	13.5	931,570	21.1	127,940	16.8
平成15年(2003)	420,214	25.8	503,456	8.7	189,521	6.7	776,344	42.9	719,702	▲22.7	112,593	▲12.0
平成16年(2004)	484,830	15.4	535,475	6.4	238,357	25.8	1,011,809	30.3	628,918	▲12.6	134,181	19.2

資料出所：門司税関、長崎税関三池支署「貿易統計」 輸出通関実績額単位：百万円



# 貿易

## 3 輸出通関実績額の内訳（2005年7月）

(1) 主要品目別前年同月比

プラス：精密機器類、有機化合物、鉄鋼等

マイナス：一般機械、電気機器、自動車等

(単位：百万円)

		実績額									
		総額	電気機器	半導体等 電子部品	自動車等	一般機械	タイヤ・ チューブ	鉄鋼	有機 化合物	精密 機器類	その他
平成16年 (2004)	7月	269,183	78,215	47,605	57,387	39,387	15,377	14,406	6,212	4,931	53,268
	8月	239,494	76,079	46,595	45,868	35,171	14,980	14,364	6,909	6,908	39,215
	9月	276,415	86,172	47,580	56,167	41,630	14,035	13,151	8,089	14,156	43,014
	10月	286,117	88,516	43,705	55,675	41,233	15,464	14,812	9,233	10,980	50,203
	11月	252,852	81,071	38,891	48,500	31,581	14,715	16,877	10,319	9,973	39,815
	12月	264,455	74,550	40,280	50,491	36,619	18,620	16,574	9,266	6,973	51,362
平成17年 (2005)	1月	224,297	60,683	33,444	43,893	31,192	14,255	15,052	7,664	6,992	44,566
	2月	232,989	62,591	34,774	49,358	29,698	14,456	16,507	8,102	9,167	43,111
	3月	290,912	78,381	40,982	51,729	46,060	17,570	20,178	9,516	7,944	59,534
	4月	274,693	75,130	38,535	57,379	38,415	19,046	18,810	7,834	7,173	50,907
	5月	232,240	70,206	37,648	44,101	28,697	15,085	16,441	7,287	4,064	46,359
	6月	259,943	72,642	42,748	52,072	31,465	17,771	20,407	7,483	6,537	51,566
	7月	247,697	67,228	47,193	49,811	30,808	16,722	16,893	7,714	6,935	51,587

(単位：%)

		前年同月比									
		総額	電気機器	半導体等 電子部品	自動車等	一般機械	タイヤ・ チューブ	鉄鋼	有機 化合物	精密 機器類	その他
平成16年 (2004)	7月	14.2	▲ 4.7	12.5	36.5	35.0	▲ 6.1	19.5	11.3	31.7	19.6
	8月	17.6	0.8	5.8	38.8	49.0	2.8	23.5	1.2	203.8	8.2
	9月	15.8	12.9	11.2	5.6	52.0	▲ 2.3	4.6	6.6	414.5	▲ 3.5
	10月	21.1	9.3	▲ 2.1	6.7	61.4	18.0	14.9	36.8	350.1	18.5
	11月	7.0	5.6	▲ 5.6	▲ 9.2	12.6	19.2	65.9	46.6	226.0	▲ 12.6
	12月	11.9	▲ 3.4	▲ 5.5	▲ 1.0	35.0	28.7	28.5	5.6	147.8	22.1
平成17年 (2005)	1月	9.6	▲ 7.8	▲ 10.4	▲ 4.5	41.8	11.9	59.5	20.0	65.1	17.2
	2月	▲ 0.8	▲ 13.8	▲ 12.5	0.7	▲ 1.2	13.9	33.2	12.8	286.6	▲ 11.2
	3月	3.8	▲ 11.0	▲ 13.7	▲ 7.8	23.3	13.1	12.7	8.0	166.1	11.5
	4月	13.7	▲ 7.3	▲ 9.0	19.8	19.8	34.9	72.5	19.3	100.8	12.1
	5月	▲ 2.9	▲ 10.4	▲ 10.3	▲ 15.3	▲ 1.3	10.1	20.3	0.7	1.2	13.1
	6月	6.2	▲ 8.7	▲ 6.4	▲ 1.8	▲ 6.4	14.5	52.3	11.2	38.4	35.1
	7月	▲ 8.0	▲ 14.0	▲ 0.9	▲ 13.2	▲ 21.8	8.7	17.3	24.2	40.6	▲ 3.2

(単位：百万円)

		実績額									
		総額	電気機器	半導体等 電子部品	自動車等	一般機械	タイヤ・ チューブ	鉄鋼	有機 化合物	精密 機器類	その他
平成14年(2002)		2,577,829	848,314	496,374	506,309	297,450	151,761	123,983	77,184	60,598	512,229
平成15年(2003)		2,721,831	903,851	478,143	577,252	309,799	168,947	134,836	81,672	40,469	505,031
平成16年(2004)		3,033,572	950,085	519,160	618,150	409,769	177,505	167,902	92,943	75,822	541,400

(単位：%)

		前年比									
		総額	電気機器	半導体等 電子部品	自動車等	一般機械	タイヤ・ チューブ	鉄鋼	有機 化合物	精密 機器類	その他
平成15年(2003)		5.6	6.5	▲ 3.7	14.0	4.2	11.3	8.8	5.8	▲ 33.2	▲ 1.4
平成16年(2004)		11.5	5.1	8.6	7.1	32.3	5.1	24.5	13.8	87.4	7.2

資料出所：門司税関、長崎税関三池支署「貿易統計」

注) 自動車等は、自動車及び自動車の部分品

# 貿易

## 4 地域別輸出状況（2005年7月）

### (1) 前年同月比

アジア：2年2か月ぶりのマイナス

北米：3か月連続のマイナス

西欧：5か月ぶりのマイナス

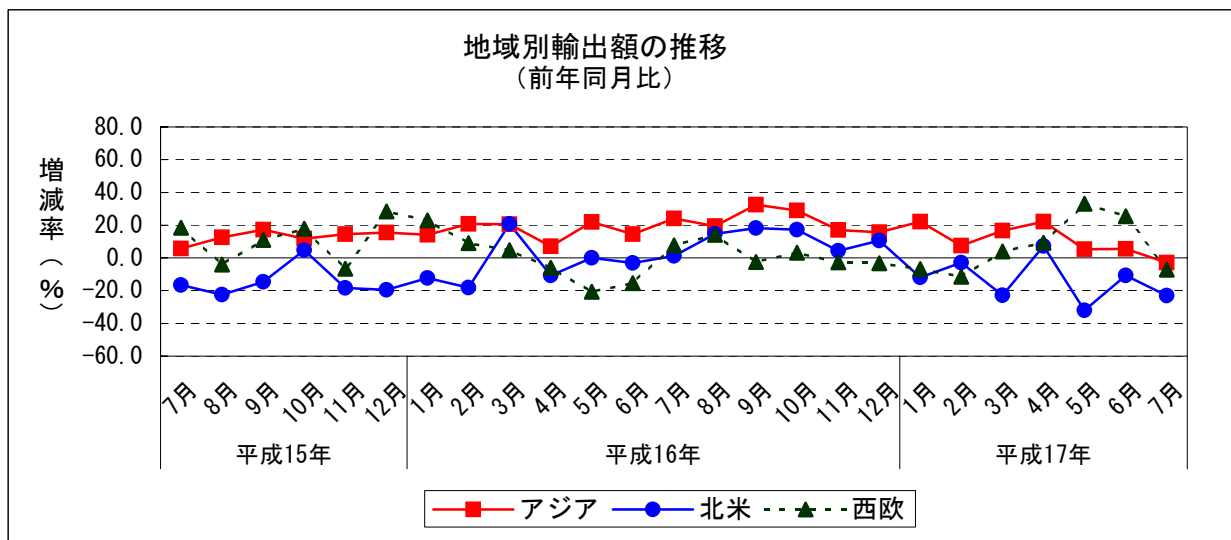
		アジア	前年同月比	北米	前年同月比	西欧	前年同月比
平成16年 (2004)	7月	144,769	24.2	51,179	1.2	33,410	7.7
	8月	136,764	19.4	44,911	14.7	26,823	14.0
	9月	157,791	32.6	53,439	18.2	30,984	▲2.5
	10月	158,141	29.0	61,473	17.3	34,114	3.1
	11月	140,559	17.0	57,908	4.3	26,182	▲2.7
	12月	143,701	15.6	59,811	10.5	29,093	▲3.3
平成17年 (2005)	1月	126,771	22.2	43,888	▲11.9	27,327	▲6.8
	2月	125,907	7.5	48,158	▲2.9	30,611	▲11.4
	3月	170,310	16.6	48,840	▲22.9	36,354	4.0
	4月	151,715	22.2	58,073	7.3	32,881	9.3
	5月	133,567	5.3	40,107	▲32.0	31,241	33.2
	6月	145,213	5.6	47,399	▲10.7	34,073	25.5
	7月	140,674	▲2.8	39,374	▲23.1	30,976	▲7.3

		アジア	前年同期比	北米	前年同期比	西欧	前年同期比
平成15年 (2003)	7～9月	350,175	11.7	134,924	▲17.7	86,316	8.8
	10～12月	367,010	13.9	162,025	▲12.5	90,064	12.1
平成16年 (2004)	1～3月	366,859	18.7	162,775	▲4.2	98,853	11.1
	4～6月	388,609	14.2	166,147	▲4.7	80,696	▲13.9
	7～9月	439,324	25.5	149,529	10.8	91,216	5.7
平成17年 (2005)	10～12月	442,401	20.5	179,191	10.6	89,389	▲0.7
	1～3月	422,988	15.3	140,886	▲13.4	94,292	▲4.6
	4～6月	430,495	10.8	145,579	▲12.4	98,194	21.7

	アジア	前年比	北米	前年比	西欧	前年比
平成15年(2003)	1,366,425	7.9	641,147	▲2.5	359,078	17.8
平成16年(2004)	1,637,193	19.8	657,642	2.6	360,154	0.3

資料出所：門司税関、長崎税関三池支署「貿易統計」

単位：百万円



# 貿易

## 5 アジア主要各国への輸出状況（2005年7月）

### (1) 前年同月比

韓国：1年1か月ぶりのマイナス

中国：2か月連続のプラス

台湾：1年3か月ぶりのマイナス

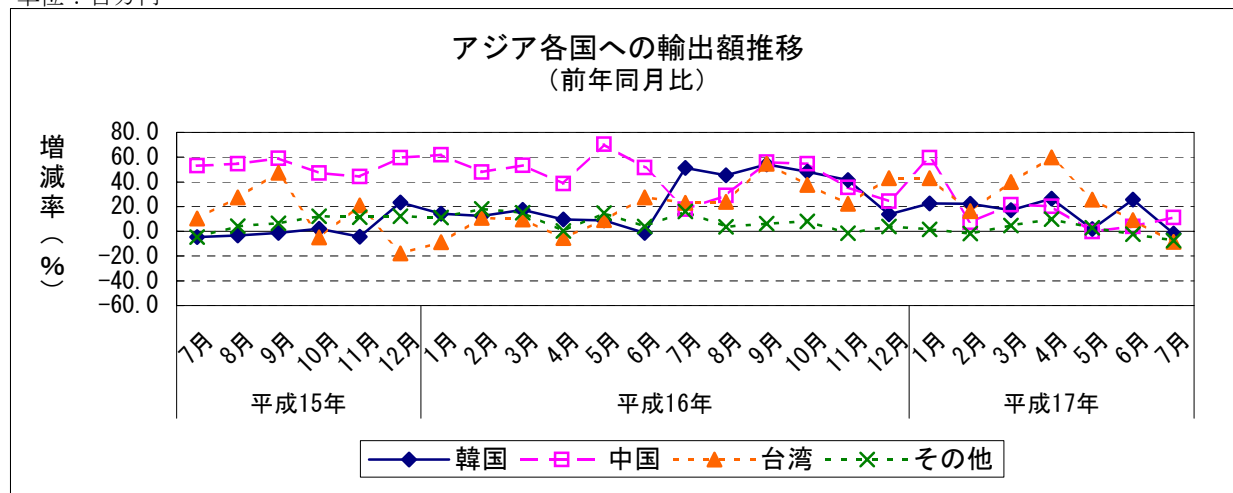
		韓国	前年同月比	中国	前年同月比	台湾	前年同月比	その他	前年同月比
平成16年 (2004)	7月	32,687	51.3	27,280	17.8	24,134	23.1	60,668	16.2
	8月	31,602	45.2	27,337	29.1	21,871	23.8	55,955	3.7
	9月	35,095	54.1	33,771	56.0	31,006	54.8	57,919	6.1
	10月	34,169	48.1	35,363	54.7	26,850	37.6	61,758	8.1
	11月	29,870	41.5	30,045	35.5	25,890	22.2	54,755	▲ 1.6
	12月	27,504	13.9	32,416	24.4	24,899	42.9	58,882	3.9
平成17年 (2005)	1月	25,581	22.5	28,560	59.6	22,666	42.9	49,963	1.7
	2月	26,781	22.4	25,905	7.3	22,000	16.2	51,221	▲ 1.8
	3月	32,049	17.1	36,514	21.6	35,288	39.9	66,459	4.8
	4月	28,709	26.4	30,261	20.2	28,836	59.7	63,910	9.7
	5月	23,050	1.8	29,138	▲ 0.2	22,839	25.6	58,540	2.9
	6月	28,576	25.5	31,794	3.8	25,242	9.2	59,601	▲ 2.3
	7月	32,099	▲ 1.8	30,310	11.1	22,067	▲ 8.6	56,198	▲ 7.4

		韓国	前年同期比	中国	前年同期比	台湾	前年同期比	その他	前年同期比
平成15年 (2003)	7～9月	66,147	▲ 3.0	65,984	55.5	57,306	26.8	160,739	2.0
	10～12月	68,342	6.3	71,101	50.4	58,124	▲ 1.8	169,443	12.0
平成16年 (2004)	1～3月	70,120	14.9	72,052	53.4	60,007	4.4	164,680	14.7
	4～6月	68,109	5.5	85,012	53.2	59,352	10.1	176,136	5.9
	7～9月	99,384	50.2	88,388	34.0	77,011	34.4	174,542	8.6
平成17年 (2005)	10～12月	91,543	33.9	97,825	37.6	77,639	33.6	175,395	3.5
	1～3月	84,411	20.4	90,979	26.3	79,955	33.2	167,644	1.8
	4～6月	80,335	18.0	91,194	7.3	76,916	29.6	182,050	3.4

		韓国	前年比	中国	前年比	台湾	前年比	その他	前年比
平成15年(2003)		260,070	▲ 1.0	239,557	40.0	226,800	9.2	639,998	2.3
平成16年(2004)		329,157	26.6	343,276	43.3	274,008	20.8	690,752	7.9

資料出所：門司税関、長崎税関三池支署「貿易統計」

単位：百万円



# 貿易

## 6 輸入通関実績額（2005年7月）

(1) 前年同月比：1年6か月連続のプラス

		輸入通関実績額	前年同月比
平成16年 (2004)	7月	127,995	8.1
	8月	127,162	11.6
	9月	129,436	7.2
	10月	131,671	13.3
	11月	135,839	30.4
	12月	126,122	13.4
平成17年 (2005)	1月	130,599	22.5
	2月	118,515	21.5
	3月	139,832	8.3
	4月	149,507	7.3
	5月	150,359	16.5
	6月	143,559	10.8
	7月	138,423	8.1

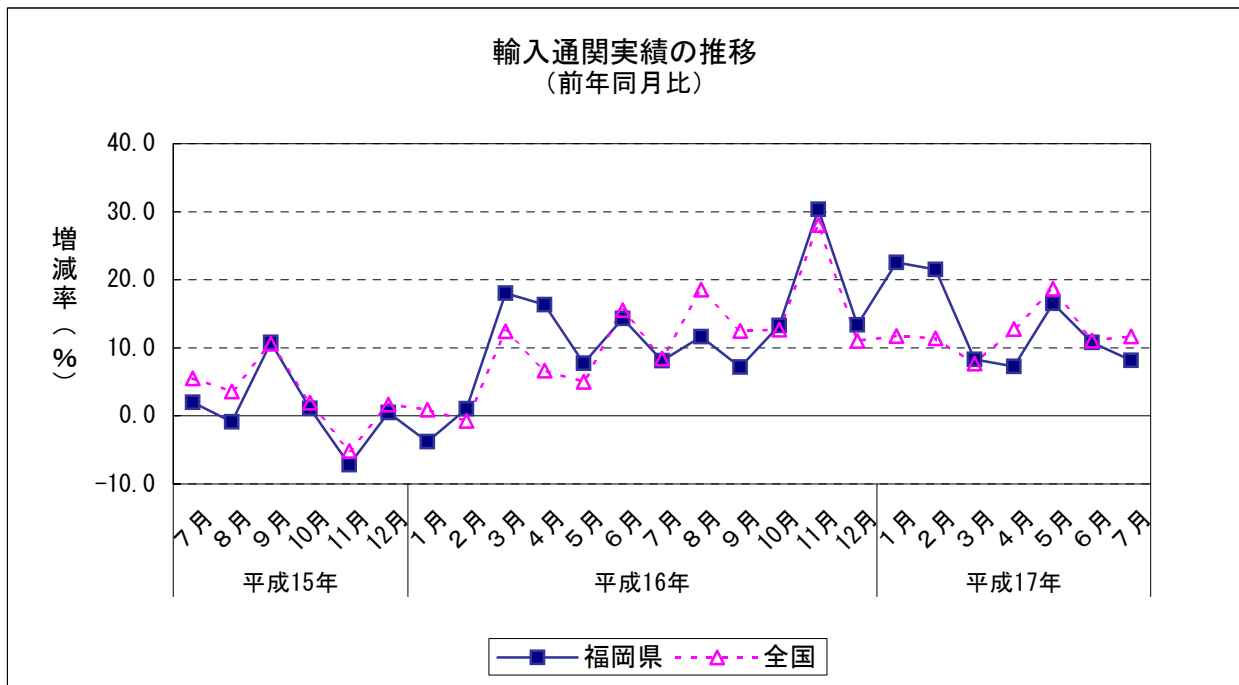
		輸入通関実績額	前年同期比
平成15年 (2003)	7～9月	353,084	3.9
	10～12月	331,651	▲ 1.9
平成16年 (2004)	1～3月	333,201	5.2
	4～6月	397,965	12.8
	7～9月	384,593	8.9
	10～12月	393,632	18.7
平成17年 (2005)	1～3月	388,946	16.7
	4～6月	443,425	11.4

	輸入通関実績額	前年比
平成14年(2002)	1,336,236	1.8
平成15年(2003)	1,354,355	1.4
平成16年(2004)	1,509,391	11.4

資料出所：門司税関、長崎税関三池支署「貿易統計」

輸入通関実績額単位：百万円

※速報値



# 貿易

## 7 輸入通関実績額の内訳（2005年7月）

### (1) 各港別

前年同月比プラス：門司港（1年5か月連続）、苅田港（5か月連続）  
戸畑港（3か月連続）、博多港（1年5か月連続）  
福岡空港（3か月ぶり）

前年同月比マイナス：三池港（2か月連続）

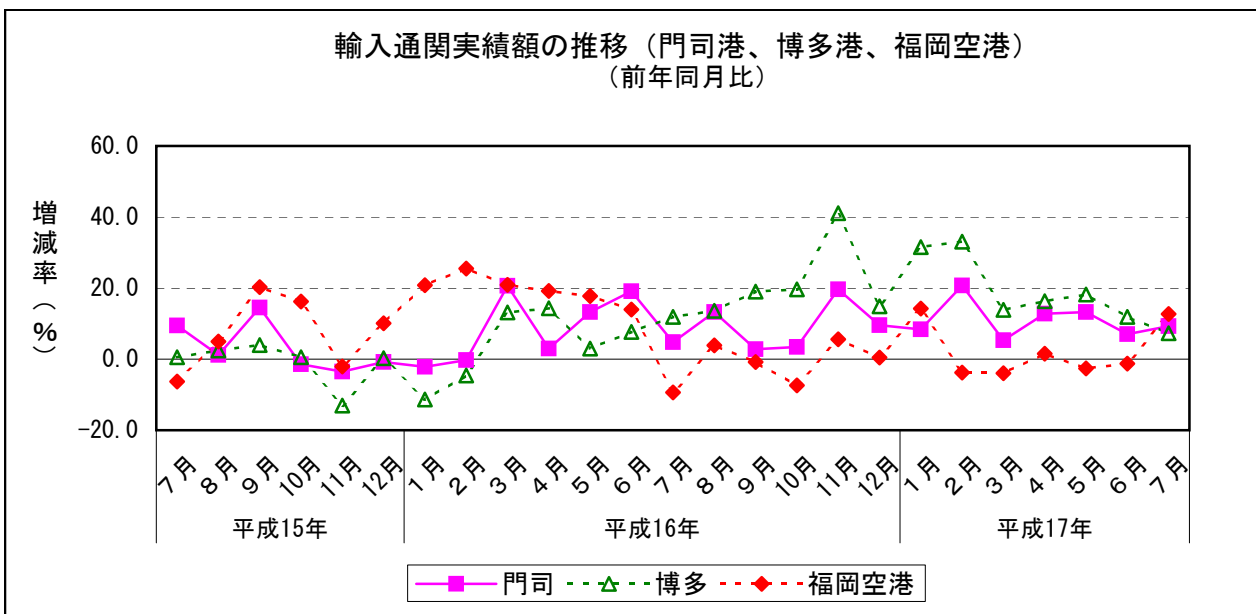
		門司		苅田		戸畑		博多		空港		三池	
		前年同月比	前年同月比	前年同月比	前年同月比	前年同月比	前年同月比	前年同月比	前年同月比	前年同月比	前年同月比		
平成16年 (2004)	7月	35,606	4.7	515	1.3	16,527	55.0	46,217	11.9	25,399	▲ 9.3	3,730	▲ 4.6
	8月	34,732	13.2	543	0.2	13,901	17.9	45,180	13.6	29,029	3.9	3,776	17.9
	9月	36,081	2.8	1,368	140.0	13,329	▲ 5.2	47,951	19.0	27,953	▲ 0.8	2,753	8.1
	10月	36,828	3.4	648	124.7	15,471	78.1	48,174	19.6	27,050	▲ 7.4	3,500	61.8
	11月	38,163	19.7	867	48.2	17,094	87.5	51,747	41.1	24,016	5.6	3,953	24.2
	12月	35,928	9.6	824	141.9	15,027	35.1	47,967	14.9	22,661	0.5	3,716	38.7
平成17年 (2005)	1月	36,200	8.4	336	▲ 31.8	15,804	59.6	48,837	31.5	25,858	14.2	3,565	18.4
	2月	32,271	20.7	871	▲ 13.7	14,654	32.8	43,778	33.0	22,970	▲ 3.8	3,970	103.3
	3月	40,937	5.4	850	112.3	14,501	22.2	54,554	13.9	25,572	▲ 4.0	3,418	▲ 1.3
	4月	41,041	12.8	850	4.2	14,125	▲ 21.7	63,317	16.3	26,870	1.5	3,304	2.9
	5月	40,051	13.3	1,121	142.2	18,739	61.4	61,535	18.2	25,691	▲ 2.6	3,222	2.2
	6月	39,035	7.0	941	25.1	21,429	50.9	53,126	11.9	26,033	▲ 1.3	2,994	▲ 30.1
	7月	38,899	9.2	628	22.0	17,307	4.7	49,579	7.3	28,619	12.7	3,391	▲ 9.1

		門司		苅田		戸畑		博多		空港		三池	
		前年同期比	前年同期比	前年同期比	前年同期比	前年同期比	前年同期比	前年同期比	前年同期比	前年同期比	前年同期比		
平成15年 (2003)	7~9月	99,773	8.4	1,621	▲ 10.5	36,518	1.5	121,377	2.3	84,133	5.2	9,662	▲ 15.4
	10~12月	100,277	▲ 1.9	1,214	▲ 43.1	28,929	▲ 1.3	118,698	▲ 4.2	74,509	8.2	8,024	▲ 30.3
平成16年 (2004)	1~3月	98,981	6.3	1,902	▲ 15.0	32,805	2.9	117,941	▲ 0.6	73,146	22.3	8,427	▲ 22.8
	4~6月	108,244	11.4	2,031	88.8	43,843	23.1	153,992	8.2	79,207	16.9	10,648	18.2
	7~9月	106,420	6.7	2,427	49.7	43,757	19.8	139,348	14.8	82,382	▲ 2.1	10,259	6.2
平成17年 (2005)	10~12月	110,919	10.6	2,340	92.7	47,591	64.5	147,888	24.6	73,727	▲ 1.1	11,169	39.2
	1~3月	109,407	10.5	2,056	8.1	44,960	37.1	147,168	24.8	74,400	1.7	10,954	30.0
	4~6月	120,128	11.0	2,912	43.4	54,294	23.8	177,978	15.6	78,593	▲ 0.8	9,520	▲ 10.6

	門司	前年比	苅田	前年比	戸畑	前年比	博多	前年比	空港	前年比	三池	前年比
平成14年(2002)	379,645	▲ 6.6	7,071	▲ 10.7	121,361	▲ 1.9	502,846	3.0	282,867	16.3	42,445	▲ 3.2
平成15年(2003)	390,403	2.8	6,148	▲ 13.1	132,961	9.6	501,066	▲ 0.4	286,175	1.2	37,602	▲ 11.4
平成16年(2004)	424,564	8.8	8,699	41.5	167,996	26.3	559,169	11.6	308,461	7.8	40,502	7.7

資料出所：門司税関、長崎税関三池支署「貿易統計」

輸入通関実績額単位：百万円 ※速報値



貿易

8 輸入通関実績額の内訳（2005年7月）

（1）主要品目別前年同月比

プラス：一般機械、液化天然ガス、電気機器等  
 マイナス：履き物、木材、石炭等

（単位：百万円）

		実績額									
		総額	電気機器	半導体等 電子部品	食料品 及び動物	一般機械	液化天然 ガス	石炭	履き物	木材	その他
平成16年 (2004)	7月	127,995	26,472	14,514	21,508	6,716	6,020	6,553	2,548	2,090	56,088
	8月	127,162	28,875	16,623	19,341	8,353	8,307	4,048	1,905	1,864	54,469
	9月	129,436	28,699	15,452	19,950	8,717	4,720	6,434	1,787	1,804	57,324
	10月	131,671	27,320	15,247	19,444	8,381	6,659	5,708	1,838	1,903	60,417
	11月	135,839	26,434	12,282	22,211	9,137	4,836	6,984	2,235	1,854	62,150
	12月	126,122	22,839	11,060	23,419	7,142	5,872	3,484	1,953	1,882	59,532
平成17年 (2005)	1月	130,599	26,083	13,186	19,702	7,561	6,073	6,150	2,505	2,127	60,398
	2月	118,515	22,905	11,189	17,621	7,379	6,297	4,166	1,935	1,551	56,662
	3月	139,832	27,445	12,549	24,705	9,847	4,931	6,699	2,189	1,515	62,501
	4月	149,507	27,242	14,065	33,785	10,095	5,111	4,311	1,569	1,725	65,670
	5月	150,359	25,912	12,689	32,913	9,709	6,662	7,450	1,474	1,849	64,391
	6月	143,559	28,476	13,433	22,847	10,270	5,227	10,491	1,420	1,653	63,175
	7月	138,423	29,636	15,177	21,519	8,716	7,412	6,110	1,972	1,693	61,364

（単位：%）

		前年同月比									
		総額	電気機器	半導体等 電子部品	食料品 及び動物	一般機械	液化天然 ガス	石炭	履き物	木材	その他
平成16年 (2004)	7月	8.1	▲ 2.5	▲ 15.6	7.9	▲ 31.5	5.1	120.4	▲ 8.6	▲ 2.8	17.2
	8月	11.6	5.8	▲ 5.6	▲ 1.6	1.7	35.5	16.5	▲ 15.5	▲ 16.7	22.0
	9月	7.2	1.9	▲ 4.9	1.5	9.6	▲ 37.0	48.2	10.8	▲ 18.1	16.2
	10月	13.3	▲ 6.1	▲ 8.9	▲ 2.8	27.8	71.9	206.6	17.1	7.7	17.4
	11月	30.4	11.6	4.1	18.4	66.9	22.9	118.6	25.0	18.2	35.7
	12月	13.4	1.1	▲ 4.5	15.5	▲ 6.4	6.0	28.9	14.0	▲ 1.1	21.8
平成17年 (2005)	1月	22.5	16.2	8.6	21.2	23.9	45.2	100.9	9.7	16.2	19.8
	2月	21.5	▲ 1.6	▲ 12.0	19.5	27.9	8.8	51.1	11.4	7.2	34.9
	3月	8.3	▲ 1.5	▲ 17.0	3.8	26.8	19.8	32.3	2.9	▲ 30.8	11.3
	4月	7.3	9.7	▲ 3.6	7.0	28.8	▲ 14.1	▲ 44.3	11.1	▲ 9.9	13.1
	5月	16.5	▲ 4.1	▲ 18.7	14.8	28.6	47.5	44.8	▲ 4.6	▲ 0.0	22.1
	6月	10.8	0.1	▲ 10.1	1.4	28.0	18.0	41.4	▲ 18.2	▲ 10.9	14.6
	7月	8.1	12.0	4.6	0.1	29.8	23.1	▲ 6.8	▲ 22.6	▲ 19.0	9.4

（単位：百万円）

		実績額									
		総額	電気機器	半導体等 電子部品	食料品 及び動物	一般機械	液化天然 ガス	石炭	履き物	木材	その他
平成14年(2002)		1,336,236	262,055	149,979	267,691	103,952	56,736	43,122	27,917	28,814	545,948
平成15年(2003)		1,354,355	284,459	157,784	244,565	97,741	62,352	40,960	23,723	25,802	574,752
平成16年(2004)		1,509,391	314,534	170,298	263,486	91,502	65,395	64,399	23,107	22,482	664,486

（単位：%）

		前年比									
		総額	電気機器	半導体等 電子部品	食料品 及び動物	一般機械	液化天然 ガス	石炭	履き物	木材	その他
平成15年(2003)		1.4	8.5	5.2	▲ 8.6	▲ 6.0	9.9	▲ 5.0	▲ 15.0	▲ 10.5	5.3
平成16年(2004)		11.4	10.6	7.9	7.7	▲ 6.4	4.9	57.2	▲ 2.6	▲ 12.9	15.6

資料出所：門司税関、長崎税関三池支署「貿易統計」

注）速報値



# 貿易

## 9 地域別の輸入状況（2005年7月）

### (1) 前年同月比

アジア：1年6か月連続のプラス

北米：5か月連続のプラス

西欧：2か月ぶりのプラス

		アジア	前年同月比	北米	前年同月比	西欧	前年同月比
平成16年 (2004)	7月	92,077	5.5	12,672	▲ 2.7	6,384	▲ 8.8
	8月	94,719	15.5	9,788	▲ 21.3	7,788	23.7
	9月	95,426	5.8	12,983	10.9	6,652	9.3
	10月	99,359	10.0	10,753	11.7	7,888	32.4
	11月	100,408	27.5	13,189	29.4	7,867	36.3
	12月	92,126	10.3	12,537	31.0	6,932	3.8
平成17年 (2005)	1月	97,158	22.8	11,728	27.1	8,275	15.1
	2月	84,869	19.5	10,634	▲ 4.2	6,973	26.2
	3月	102,188	7.5	16,596	12.1	7,480	▲ 0.9
	4月	101,696	8.4	18,967	4.8	7,658	13.7
	5月	103,877	18.3	17,142	10.2	7,476	17.3
	6月	99,353	9.2	15,459	4.5	6,384	▲ 12.6
	7月	100,535	9.2	13,006	2.6	7,426	16.3

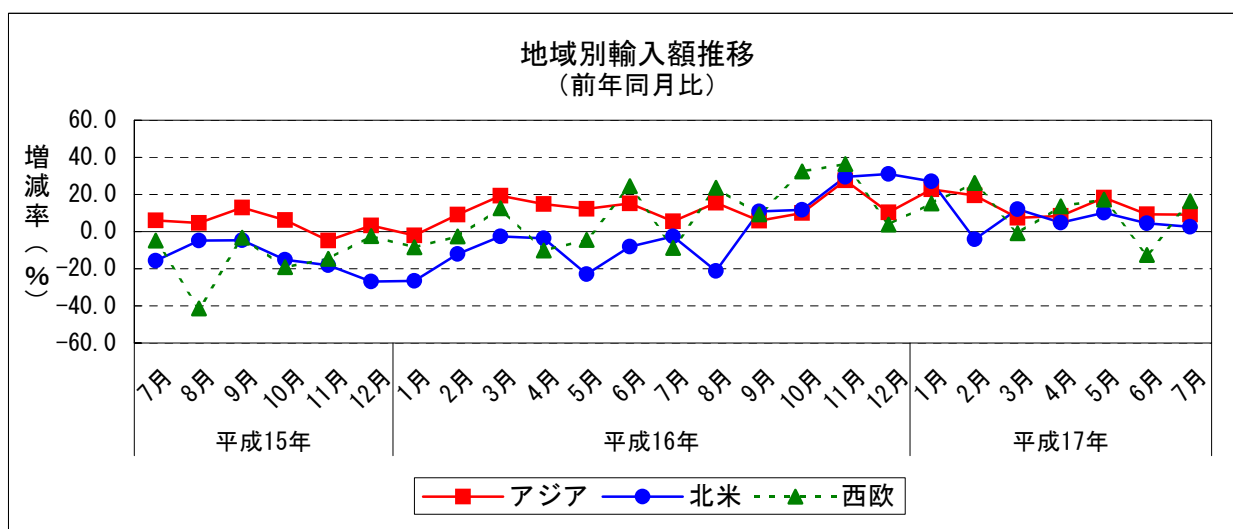
		アジア	前年同期比	北米	前年同期比	西欧	前年同期比
平成15年 (2003)	7～9月	259,409	7.9	37,158	▲ 8.9	19,380	▲ 20.5
	10～12月	252,611	1.6	29,387	▲ 20.4	18,410	▲ 12.2
平成16年 (2004)	1～3月	245,204	8.7	35,123	▲ 13.0	20,255	0.2
	4～6月	272,619	14.1	48,449	▲ 12.0	20,412	1.8
	7～9月	282,222	8.8	35,443	▲ 4.6	20,825	7.5
	10～12月	291,894	15.6	36,478	24.1	22,687	23.2
平成17年 (2005)	1～3月	284,214	15.9	38,958	10.9	22,728	12.2
	4～6月	304,926	11.9	51,568	6.4	21,518	5.4

		アジア	前年比	北米	前年比	西欧	前年比
平成15年(2003)		976,547	2.9	161,971	▲ 6.9	78,050	▲ 9.3
平成16年(2004)		1,091,939	11.8	155,493	▲ 4.0	84,179	7.9

資料出所：門司税関、長崎税関三池支署「貿易統計」

単位：百万円

※速報値



# 貿易

## 10 アジア主要各国からの輸入状況（2005年7月）

(1) 前年同月比

韓国：2か月ぶりのマイナス  
 中国：2年11か月連続のプラス  
 台湾：2年連続のプラス

		韓国	前年同月比	中国	前年同月比	台湾	前年同月比	その他	前年同月比
平成16年 (2004)	7月	13,148	▲ 27.4	36,399	18.0	9,139	55.2	33,390	3.1
	8月	11,024	▲ 30.5	35,705	24.3	11,445	83.3	36,545	17.2
	9月	13,881	▲ 9.8	42,312	26.5	9,396	54.3	29,837	▲ 15.3
	10月	12,795	▲ 23.0	42,981	18.9	10,742	46.5	32,841	8.6
	11月	12,175	1.4	47,976	39.1	7,918	42.4	32,339	21.2
	12月	12,117	▲ 1.4	41,720	14.7	7,903	24.5	30,387	6.5
平成17年 (2005)	1月	11,442	7.6	40,918	24.0	10,450	55.6	34,348	19.4
	2月	10,795	▲ 5.3	34,563	32.8	9,169	40.1	30,342	12.3
	3月	14,178	▲ 10.8	45,501	11.5	9,716	19.7	32,793	8.4
	4月	13,148	▲ 8.3	46,207	21.8	9,939	19.4	32,402	▲ 2.5
	5月	13,823	▲ 3.3	43,958	29.1	10,555	16.7	35,541	16.8
	6月	14,431	5.1	43,680	14.7	9,702	10.6	31,540	3.8
	7月	12,975	▲ 1.3	39,947	9.7	13,144	43.8	34,470	3.2

		韓国	前年同期比	中国	前年同期比	台湾	前年同期比	その他	前年同期比
平成15年 (2003)	7～9月	49,355	10.7	93,036	9.4	18,221	5.4	98,797	5.6
	10～12月	40,920	▲ 3.8	107,017	5.5	19,239	8.8	85,436	▲ 1.9
平成16年 (2004)	1～3月	37,939	6.7	99,837	8.8	21,377	37.4	86,051	4.1
	4～6月	42,373	0.3	110,072	17.3	26,145	48.5	94,029	10.3
	7～9月	38,054	▲ 22.9	114,416	23.0	29,981	64.5	99,772	1.0
平成17年 (2005)	10～12月	37,087	▲ 9.4	132,677	24.0	26,563	38.1	95,566	11.9
	1～3月	36,415	▲ 4.0	120,981	21.2	29,335	37.2	97,482	13.3
	4～6月	41,402	▲ 2.3	133,845	21.6	30,197	15.5	99,483	5.8

		韓国	前年比	中国	前年比	台湾	前年比	その他	前年比
平成15年(2003)		168,093	▲ 6.7	385,678	8.5	70,624	2.8	352,151	2.3
平成16年(2004)		155,453	▲ 7.5	457,002	18.5	104,066	47.4	375,418	6.6

資料出所：門司税関、長崎税関三池支署「貿易統計」

単位：百万円

※速報値

