

# 貿易 [ Foreign Trade ]

## [ 概要 Summary ]

貿易については、輸出は減少している。輸入については、中国からの輸入が堅調に推移しているものの、全体としては鈍化傾向にある。

### 1 輸出通関実績額 ( 2001年8月 ) [ Value of Exports ]

( 1 ) 前年同月比 : 3か月連続のマイナス

( In millions of yen )

		輸出通関実績額	前年同月比
平成12年 (2000)	8月	199,304	12.7
	9月	223,966	1.6
	10月	197,656	7.8
	11月	194,094	10.5
	12月	207,018	1.2
平成13年 (2001)	1月	176,935	9.3
	2月	186,804	4.6
	3月	222,905	2.7
	4月	178,923	13.4
	5月	180,570	1.0
	6月	176,470	15.2
	7月	180,857	11.9
	8月	185,001	7.2

( In millions of yen )

		輸出通関実績額	前年同期比
平成11年 (1999)	7~9月	579,966	0.1
	10~12月	568,645	12.3
平成12年 (2000)	1~3月	574,924	9.8
	4~6月	593,589	16.5
	7~9月	628,463	8.4
平成13年 (2001)	10~12月	598,768	5.3
	1~3月	586,644	2.1
	4~6月	535,963	9.7

( In millions of yen )

	輸出通関実績額	前年比
平成10年(1998)	2,199,940	5.6
平成11年(1999)	2,181,639	0.8
平成12年(2000)	2,395,744	9.8

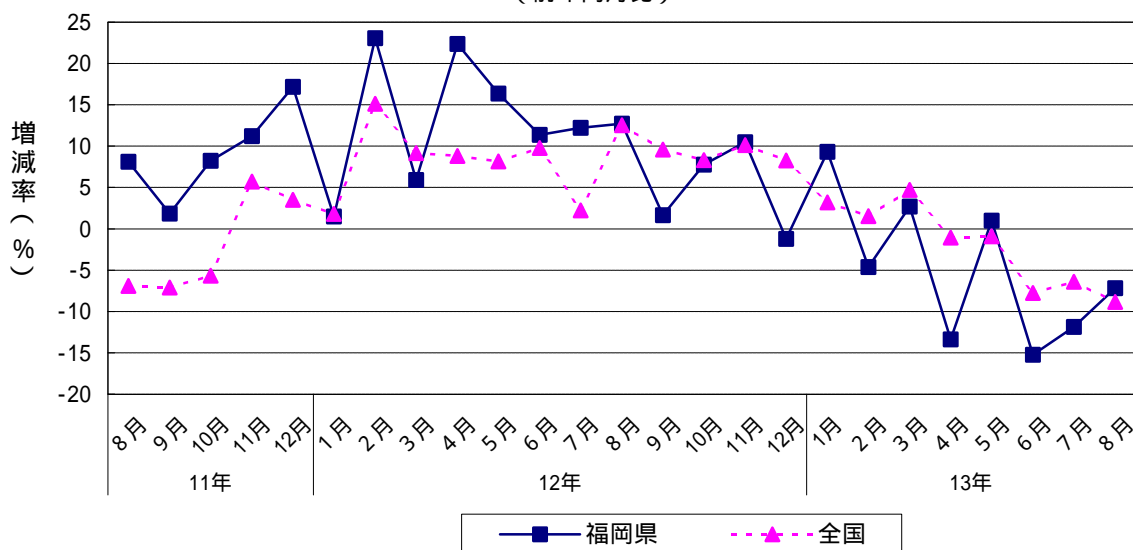
資料出所 : 門司税関、長崎税関三池税関支署

輸出通関実績額単位 : 百万円

pは速報値

## 輸出通関実績の推移

( 前年同月比 )



## 貿易 [ Foreign Trade ]

### 2 輸出通関実績額の内訳 ( 2001年8月 ) [ Details of Value of Exports ]

#### ( 1 ) 各港別

前年比プラス : 苅田港 ( 5 か月ぶり )、戸畑港 ( 3 か月ぶり )、博多港 ( 6 か月連続 )、三池港 ( 3 か月ぶり )

前年比マイナス : 門司港 ( 7 か月連続 )、福岡空港 ( 5 か月連続 )

#### ( 2 ) 主要品目 : 一般機械、電気機械、鉄鋼などがマイナスに寄与した。

( In millions of yen )

		門司		苅田		戸畑		博多		空港		三池	
		前年同月比	前年同月比	前年同月比	前年同月比	前年同月比	前年同月比	前年同月比	前年同月比	前年同月比	前年同月比	前年同月比	
平成12年 (2000)	8月	36,298	44.6	26,014	9.2	15,910	12.3	37,442	8.3	76,046	22.4	7,594	11.9
	9月	31,675	2.3	37,872	31.8	20,100	37.5	42,456	20.5	76,914	19.3	14,949	67.7
	10月	24,077	29.3	33,901	10.0	20,431	4.4	37,492	11.2	75,704	30.7	6,050	9.3
	11月	27,930	0.1	29,436	7.8	17,146	26.0	40,007	0.5	74,716	34.7	4,859	25.2
	12月	35,986	4.3	28,940	6.4	20,451	1.0	40,339	16.6	75,449	16.8	5,853	76.3
平成13年 (2001)	1月	27,205	12.5	23,364	3.2	16,883	22.1	34,372	9.4	62,420	12.7	12,690	150.4
	2月	28,235	2.0	21,404	37.8	23,424	47.2	38,803	1.4	68,607	11.1	6,331	59.4
	3月	32,280	2.2	29,610	0.1	26,341	7.1	44,493	6.4	72,290	3.7	17,891	22.6
	4月	26,317	15.8	28,647	13.1	16,054	38.7	38,413	3.2	63,927	2.1	5,565	59.1
	5月	24,413	18.1	20,989	26.4	19,982	23.5	41,876	22.8	60,223	6.7	13,086	132.4
	6月	25,707	16.3	29,966	21.1	13,684	35.5	40,549	7.9	62,463	17.4	4,101	19.3
	7月	23,711	25.6	32,304	5.5	14,290	9.8	41,308	14.8	60,766	18.0	8,478	35.8
	8月	22,039	39.3	27,149	4.4	25,838	62.4	38,490	2.8	57,889	23.9	13,595	79.0

( In millions of yen )

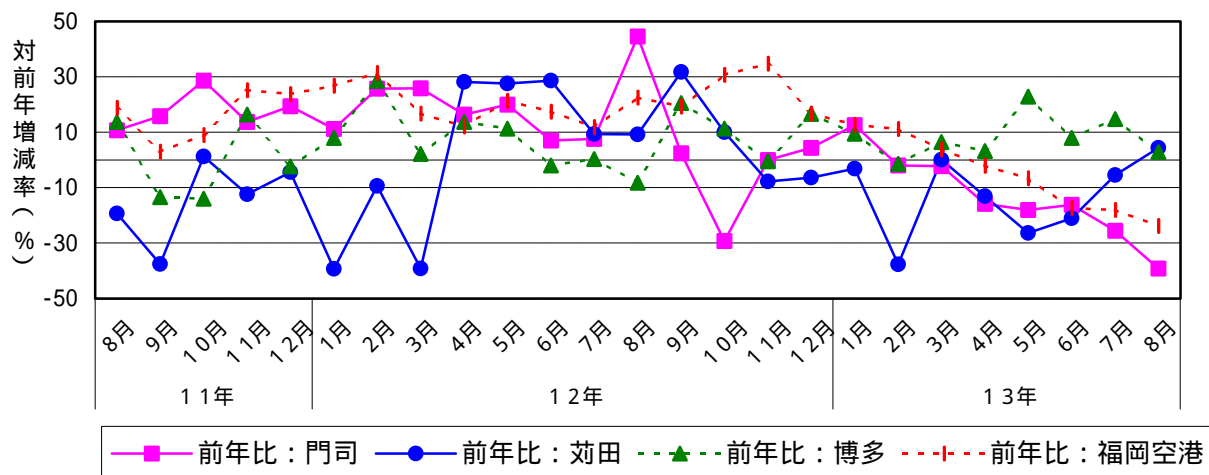
		門司		苅田		戸畑		博多		空港		三池	
		前年同期比	前年同期比	前年同期比	前年同期比	前年同期比	前年同期比	前年同期比	前年同期比	前年同期比	前年同期比	前年同期比	
平成11年 (1999)	7~9月	85,672	7.9	83,818	29.6	48,407	21.5	111,956	9.3	192,917	16.4	57,196	88.9
	10~12月	96,500	20.7	93,655	5.6	55,213	3.6	108,526	0.6	178,006	18.9	36,746	147.2
平成12年 (2000)	1~3月	86,003	21.3	88,102	30.3	65,931	28.3	112,591	11.8	186,834	24.2	35,268	48.8
	4~6月	91,776	14.1	99,502	28.1	63,595	6.2	108,916	7.0	205,491	16.8	24,309	75.2
	7~9月	99,823	16.5	98,056	17.0	51,848	7.1	115,885	3.5	227,105	17.7	35,745	37.5
平成13年 (2001)	10~12月	87,994	8.8	92,277	1.5	58,028	5.1	117,838	8.6	225,869	26.9	16,763	54.4
	1~3月	87,720	2.0	74,378	15.6	66,648	1.1	117,668	4.5	203,317	8.8	36,917	4.7
	4~6月	76,436	16.7	79,602	20.0	49,720	21.8	120,839	10.9	186,613	9.2	22,752	6.4

( In millions of yen )

	門司	前年比	苅田	前年比	戸畑	前年比	博多	前年比	空港	前年比	三池	前年比
平成10年(1998)	330,621	18.8	434,286	1.8	226,069	1.7	467,143	5.0	635,992	6.8	105,829	19.3
平成11年(1999)	333,516	0.9	381,563	12.1	214,875	5.0	422,907	9.5	697,261	9.6	131,518	24.3
平成12年(2000)	365,601	9.6	377,936	1.0	239,402	11.4	455,230	7.6	845,299	21.2	112,085	14.8

資料出所 : 門司税関、長崎税関  
輸出通関実績額単位 : 百万円

輸出通関実績額の推移 ( 門司港、苅田港、博多港、福岡空港 )



## 貿易 [ Foreign Trade ]

### 3 地域別輸出状況 ( 2001年8月 ) [ Value of Exports by Selected Districts ]

#### ( 1 ) 前年同月比

アジア：5か月連続のマイナス  
北米：9か月連続のマイナス  
西欧：2か月連続のプラス

( In millions of yen )

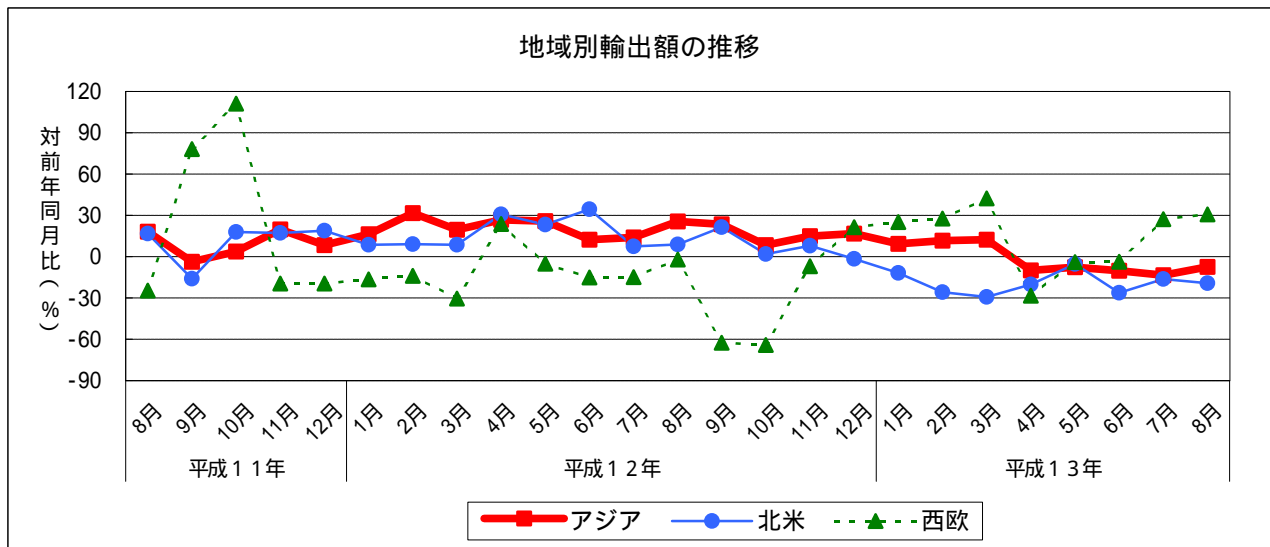
		アジア	前年同月比	北米	前年同月比	西欧	前年同月比
平成12年 (2000)	8月	106,669	25.6	56,081	8.8	20,067	2.0
	9月	118,765	23.5	61,742	21.5	20,779	62.6
	10月	98,865	8.4	59,323	1.8	19,622	64.2
	11月	96,948	14.9	60,133	7.8	17,830	7.0
	12月	105,942	16.7	59,241	1.5	25,298	21.4
平成13年 (2001)	1月	82,752	9.3	47,440	11.9	23,688	25.1
	2月	98,696	11.6	44,012	25.9	26,428	27.7
	3月	111,868	12.2	52,217	29.3	29,325	42.4
	4月	91,587	10.1	50,186	20.3	20,795	28.3
	5月	86,876	7.7	47,843	5.3	20,235	3.9
	6月	88,812	10.3	53,592	26.2	19,549	3.6
	7月	90,654	13.4	49,127	16.4	25,425	27.3
	8月	98,662	7.5	45,239	19.3	26,207	30.6

( In millions of yen )

		アジア	前年同期比	北米	前年同期比	西欧	前年同期比
平成11年 (1999)	7~9月	273,702	10.4	157,048	5.3	99,425	8.8
	10~12月	266,397	10.0	174,202	18.0	94,769	25.2
平成12年 (2000)	1~3月	263,826	22.4	187,089	8.7	60,229	21.2
	4~6月	295,009	21.2	186,122	29.9	70,349	1.2
	7~9月	331,090	21.0	176,569	12.4	60,815	38.8
平成13年 (2001)	10~12月	301,754	13.3	178,697	2.6	62,750	33.8
	1~3月	293,317	11.2	143,669	23.2	79,441	31.9
	4~6月	267,275	9.4	151,621	18.5	60,579	13.9

資料出所：門司税関、長崎税関三池税関支署

単位：百万円



## 貿易 [ Foreign Trade ]

### 4 アジア主要各国への輸出状況 ( 2001年8月 )

[ Value of Exports to Principal Countries in Asia ]

#### ( 1 ) 前年同月比

韓国：2か月連続のマイナス  
中国：11か月ぶりのマイナス  
台湾：7か月連続のマイナス

( In millions of yen )

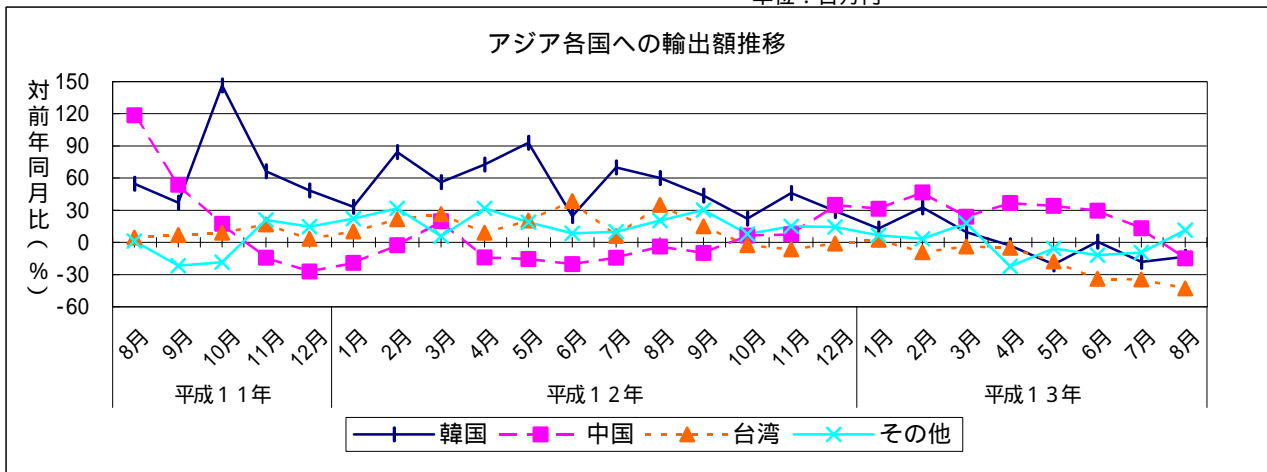
		韓国	前年同月比	中国	前年同月比	台湾	前年同月比	その他	前年同月比
平成12年 (2000)	8月	21,233	60.1	12,655	3.9	21,156	35.0	51,625	20.4
	9月	20,828	43.5	12,468	9.9	21,791	14.8	64,677	30.3
	10月	21,444	22.1	12,114	6.2	16,757	2.6	48,550	7.7
	11月	21,448	46.0	10,851	7.6	16,669	6.5	47,980	14.9
	12月	21,517	29.3	16,675	35.1	18,130	1.2	49,619	14.3
平成13年 (2001)	1月	17,482	12.9	8,942	31.5	14,898	2.3	41,431	6.7
	2月	22,930	32.7	14,585	46.6	15,382	9.3	45,799	3.4
	3月	22,961	9.5	14,223	24.1	20,445	3.8	54,239	17.9
	4月	19,033	2.9	12,640	36.8	17,463	5.1	42,452	22.3
	5月	17,512	20.5	11,804	34.1	15,032	17.8	42,528	5.5
	6月	17,810	0.6	12,803	29.6	14,136	34.0	44,063	11.9
	7月	18,072	18.1	13,348	13.3	12,445	34.7	46,789	9.6
	8月	18,391	13.4	10,784	14.8	12,056	43.0	57,431	11.2

( In millions of yen )

		韓国	前年同期比	中国	前年同期比	台湾	前年同期比	その他	前年同期比
平成11年 (1999)	7~9月	40,763	41.1	40,769	80.7	52,640	5.3	139,529	4.7
	10~12月	48,890	79.9	33,835	12.0	53,391	9.4	130,282	2.1
平成12年 (2000)	1~3月	53,737	56.0	28,213	0.1	52,776	19.9	129,099	18.5
	4~6月	59,336	60.5	27,918	16.8	58,093	22.2	149,661	19.4
	7~9月	64,134	57.3	36,907	9.5	62,012	17.8	168,037	20.4
平成13年	10~12月	64,409	31.7	39,640	17.2	51,557	3.4	146,149	12.2
	1~3月	63,372	17.9	37,750	33.8	50,725	3.9	141,469	9.6
	4~6月	54,354	8.4	37,247	33.4	46,631	19.7	129,043	13.8

資料出所：門司税関、長崎税関三池税関支署

単位：百万円



# 貿易 [ Foreign Trade ]

## 5 輸入通関実績額 ( 2001年8月 ) [ Value of Imports ] ( 1 ) 前年同月比 : 2か月連続のプラス

( In millions of yen )

		輸入通関実績額	前年同月比
平成12年 (2000)	8月	108,429	3.1
	9月	94,517	1.3
	10月	109,922	13.9
	11月	112,224	6.1
	12月	116,816	15.8
平成13年 (2001)	1月	108,373	15.2
	2月	98,065	8.0
	3月	121,242	9.0
	4月	127,196	17.6
	5月	131,272	18.2
	6月	104,987	8.6
	7月	105,745	6.7
	8月	p108,540	0.1

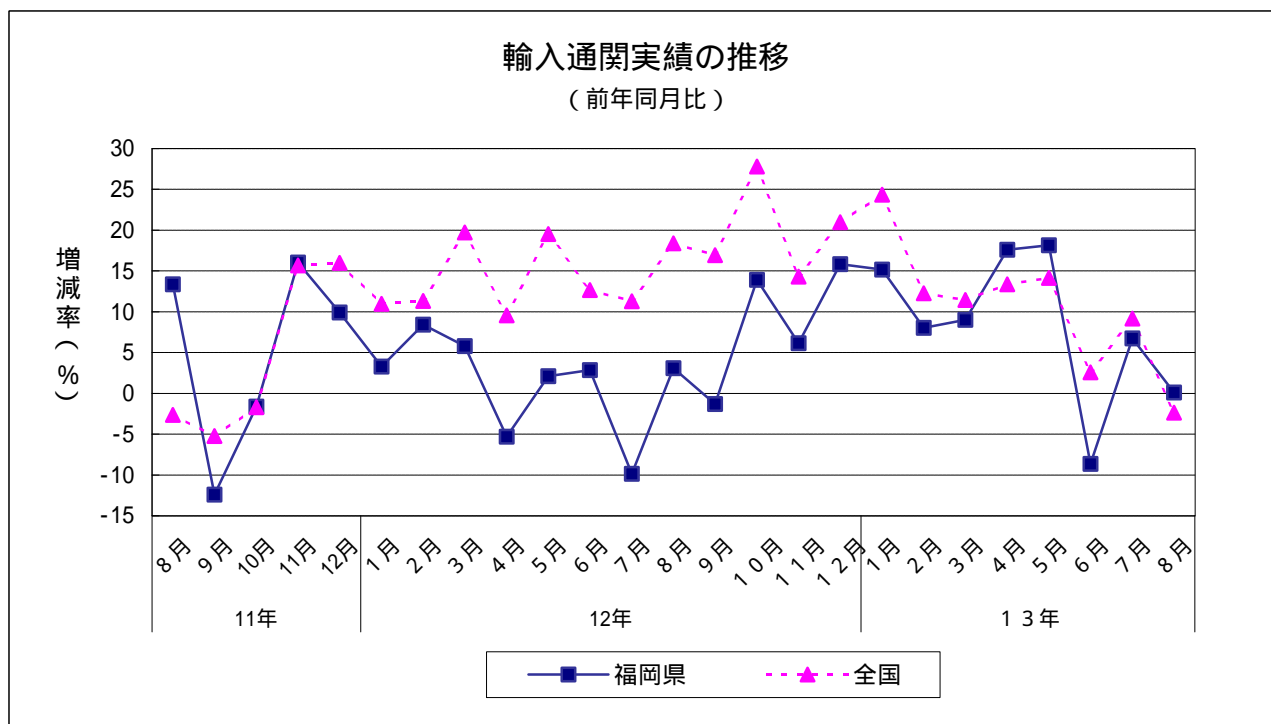
( In millions of yen )

		輸入通関実績額	前年同期比
平成11年 (1999)	7~9月	310,890	1.6
	10~12月	303,074	7.9
平成12年 (2000)	1~3月	296,406	5.8
	4~6月	334,140	0.2
	7~9月	302,019	2.9
平成13年 (2001)	10~12月	338,962	11.8
	1~3月	327,680	10.7
	4~6月	363,450	8.8

( In millions of yen )

	輸入通関実績額	前年比
平成10年(1998)	1,207,636	9.4
平成11年(1999)	1,228,943	1.8
平成12年(2000)	1,271,527	3.5

資料出所 : 門司税関、長崎税関三池税関支署  
輸出通関実績額単位 : 百万円  
pは速報値



# 貿易 [ Foreign Trade ]

## 6 輸入通関実績額の内訳 ( 2001年8月 ) [ Details of Value of Imports ]

### ( 1 ) 各港別

前年比プラス : 門司港 ( 2か月連続 )、苅田港 ( 3か月連続 )、  
戸畑港 ( 6か月連続 )、三池港 ( 3か月ぶり )

前年比マイナス : 博多港 ( 2か月ぶり )、福岡空港 ( 2か月ぶり )

### ( 2 ) 主要品目 : 石炭、食料品等がプラスに寄与した。

( In millions of yen )

		門司		苅田		戸畑		博多		空港		三池	
		前年同月比	前年同月比	前年同月比	前年同月比	前年同月比	前年同月比	前年同月比	前年同月比	前年同月比	前年同月比		
平成12年 (2000)	8月	32,293	5.2	533	28.4	12,081	26.0	37,830	13.5	22,125	18.4	3,568	4.4
	9月	29,311	6.3	500	0.3	9,214	4.6	32,535	7.0	20,095	6.1	2,861	15.1
	10月	34,537	11.0	601	3.1	8,613	2.0	38,425	18.4	24,419	20.2	3,327	2.8
	11月	36,699	5.9	330	29.9	11,179	31.7	36,328	1.2	23,594	8.0	4,094	17.5
平成13年 (2001)	12月	37,974	18.2	868	43.1	10,757	73.8	39,156	0.5	23,756	25.9	4,304	4.9
	1月	34,169	9.8	678	71.8	11,750	34.0	36,131	10.0	21,181	19.8	4,464	36.2
	2月	26,695	4.1	927	58.1	8,742	2.7	35,980	18.3	22,472	18.1	3,249	16.7
	3月	40,455	17.0	802	42.9	11,105	6.4	40,480	2.5	24,644	17.5	3,756	8.5
	4月	37,629	8.5	767	8.7	9,286	6.0	51,706	23.5	23,539	27.5	4,270	20.9
	5月	37,162	8.2	383	25.7	13,077	51.8	56,832	25.0	20,235	4.4	3,583	29.8
	6月	33,428	5.4	524	8.3	10,363	3.8	41,340	6.8	16,131	20.8	3,201	26.2
	7月	34,508	8.1	815	42.0	10,381	2.6	38,151	10.2	17,962	1.6	3,928	5.9
8月	34,358	6.4	663	24.5	13,454	11.4	36,719	2.9	19,404	12.3	3,941	10.5	

( In millions of yen )

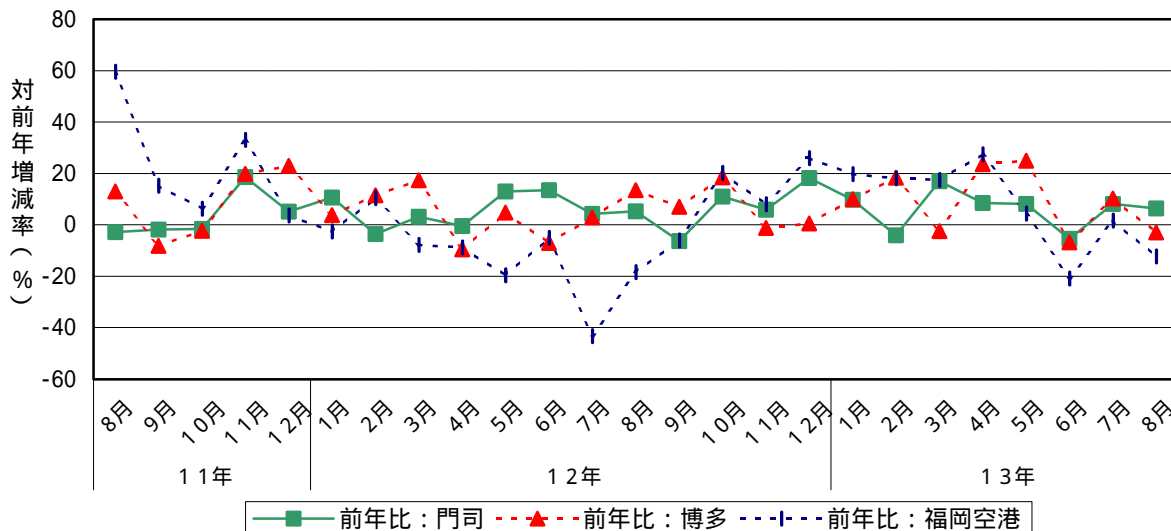
		門司		苅田		戸畑		博多		空港		三池	
		前年同期比	前年同期比	前年同期比	前年同期比	前年同期比	前年同期比	前年同期比	前年同期比	前年同期比	前年同期比		
平成11年 (1999)	7~9月	92,558	5.1	1,730	83.7	26,641	10.8	97,373	1.2	79,707	55.5	12,879	37.1
	10~12月	97,923	7.1	1,660	27.5	23,465	7.3	108,174	13.2	61,032	13.5	10,822	14.0
平成12年 (2000)	1~3月	93,601	3.3	1,559	28.5	28,190	21.1	104,412	11.1	57,691	0.8	10,636	9.8
	4~6月	104,387	8.3	1,828	28.1	27,364	23.1	131,711	4.2	58,222	11.5	10,627	7.0
平成13年 (2001)	7~9月	93,520	1.0	1,607	7.1	31,408	17.9	104,984	7.8	59,897	24.9	10,606	17.7
	10~12月	109,210	11.5	1,799	8.4	30,550	30.2	113,909	5.3	71,770	17.6	11,725	8.3
平成13年 (2001)	1~3月	101,319	8.3	2,408	56.1	31,597	12.1	112,590	7.4	68,296	18.4	11,470	7.8
	4~6月	108,219	3.7	1,675	9.0	32,726	19.6	149,878	13.8	59,905	2.9	11,054	4.0

( In millions of yen )

	門司	前年比	苅田	前年比	戸畑	前年比	博多	前年比	空港	前年比	三池	前年比
平成10年(1998)	391,409	10.9	18,390	48.1	114,156	21.5	405,336	8.6	215,272	6.8	63,073	0.9
平成11年(1999)	377,396	3.6	6,974	62.1	95,612	16.2	437,342	7.9	264,698	23.0	46,922	25.6
平成12年(2000)	400,718	6.2	6,793	2.8	117,511	22.9	455,015	4.1	247,579	6.5	43,594	7.1

資料出所 : 門司税関、長崎税関  
輸出通関実績額単位 : 百万円

輸入通関実績額の推移 ( 門司港、博多港、福岡空港 )



# 貿易 [ Foreign Trade ]

## 7 地域別の輸入状況 ( 2001年8月 ) [ Value of Imports by Selected Districts ]

- ( 1 ) 前年同月比  
 アジア：2か月連続のプラス  
 北米：3か月連続のマイナス  
 西欧：3か月連続のマイナス

( In millions of yen )

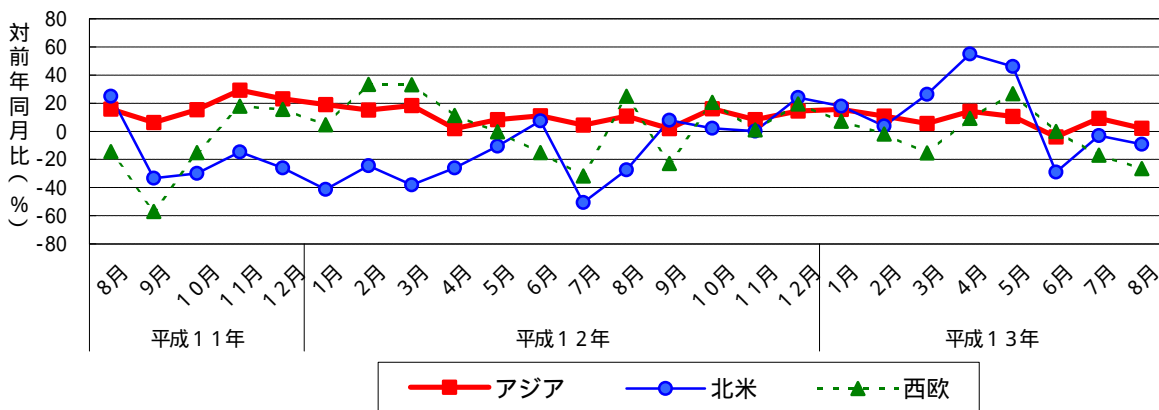
		アジア	前年同月比	北米	前年同月比	西欧	前年同月比
平成12年 (2000)	8月	73,794	10.9	14,789	27.5	9,365	25.0
	9月	66,239	1.9	13,816	7.8	5,748	22.8
	10月	78,269	16.1	14,604	2.1	7,628	20.6
	11月	82,643	8.4	13,708	0.2	6,949	1.0
	12月	83,857	14.4	15,710	24.0	7,603	19.4
平成13年 (2001)	1月	75,304	15.5	14,283	17.9	8,150	7.2
	2月	68,173	10.9	13,758	3.7	7,087	2.0
	3月	85,385	5.5	16,582	26.3	7,267	15.5
	4月	82,155	14.3	26,809	54.9	7,597	9.1
	5月	79,475	10.7	27,560	46.1	8,215	26.8
	6月	72,031	4.0	13,659	29.1	6,159	0.0
	7月	76,410	9.2	11,589	3.1	6,130	16.9
	8月	75,429	2.2	13,417	9.3	6,885	26.5

( In millions of yen )

		アジア	前年同期比	北米	前年同期比	西欧	前年同期比
平成11年 (1999)	7~9月	198,538	9.9	57,450	11.2	25,769	25.7
	10~12月	216,946	22.6	40,660	24.1	19,571	4.2
平成12年 (2000)	1~3月	207,596	17.5	38,505	35.2	23,429	22.3
	4~6月	218,740	7.0	55,416	11.2	19,600	2.1
	7~9月	209,998	5.8	40,559	29.4	22,488	12.7
平成13年 (2001)	10~12月	244,769	12.8	44,022	8.3	22,180	13.3
	1~3月	228,862	10.2	44,623	15.9	22,504	3.9
	4~6月	233,660	6.8	68,027	22.8	21,971	12.1

資料出所：門司税関、長崎税関三池税関支署

### 地域別輸入額推移



# 貿易 [ Foreign Trade ]

## 8 アジア主要各国からの輸入状況 ( 2 0 0 1 年 8 月 ) [ Value of Imports from Principal Countries in Asia ]

### ( 1 ) 前年同月比

韓国：2 か月ぶりのマイナス  
中国：1 8 か月連続のプラス  
台湾：8 か月連続のマイナス

( In millions of yen )

		韓国	前年同月比	中国	前年同月比	台湾	前年同月比	その他	前年同月比
平成 1 2 年 (2000)	8 月	14,980	19.3	24,426	17.9	7,644	3.7	26,743	3.2
	9 月	13,048	0.3	23,308	11.2	6,657	13.8	23,226	0.0
	1 0 月	15,988	19.5	27,025	27.0	8,220	7.5	27,036	7.7
	1 1 月	18,289	1.4	28,730	21.1	8,061	10.0	27,563	10.0
	1 2 月	21,064	10.4	27,359	17.3	8,289	11.2	27,145	16.0
平成 1 3 年 (2001)	1 月	15,782	14.3	27,133	24.2	6,714	2.2	25,675	13.2
	2 月	16,726	36.3	20,849	9.9	6,225	1.6	24,373	2.0
	3 月	20,802	23.2	31,277	15.4	6,105	40.6	27,201	1.9
	4 月	18,490	39.0	30,518	17.0	5,848	29.0	27,298	12.5
	5 月	16,382	9.1	30,625	26.2	6,146	33.9	26,322	13.3
	6 月	15,061	1.5	26,022	0.5	5,918	36.9	25,030	2.3
	7 月	15,081	1.1	28,320	21.4	4,691	39.6	28,317	18.2
	8 月	p14,032	6.3	p28,688	17.4	p5,165	32.4	p27,544	3.0

( In millions of yen )

		韓国	前年同期比	中国	前年同期比	台湾	前年同期比	その他	前年同期比
平成 1 1 年 (1999)	7 - 9 月	35,990	15.5	63,971	0.6	23,016	87.4	75,561	2.7
	10 - 12 月	51,001	64.4	68,322	0.6	24,061	75.0	73,563	14.4
平成 1 2 年 (2000)	1 - 3 月	42,970	34.0	67,911	8.2	23,458	47.4	73,256	11.1
	4 - 6 月	43,615	1.4	76,243	9.2	26,919	23.3	71,963	3.1
	7 - 9 月	42,945	19.3	71,056	11.1	22,065	4.1	73,932	2.2
平成 1 3 年 (2001)	10 - 12 月	55,341	8.5	83,114	21.7	24,570	2.1	81,743	11.1
	1 - 3 月	53,310	24.1	79,259	16.7	19,045	18.8	77,249	5.5
平成 1 3 年 (2001)	4 - 6 月	49,933	14.5	87,165	14.3	17,912	33.5	78,651	9.3

資料出所：門司税関、長崎税関三池税関支署  
単位：百万円

