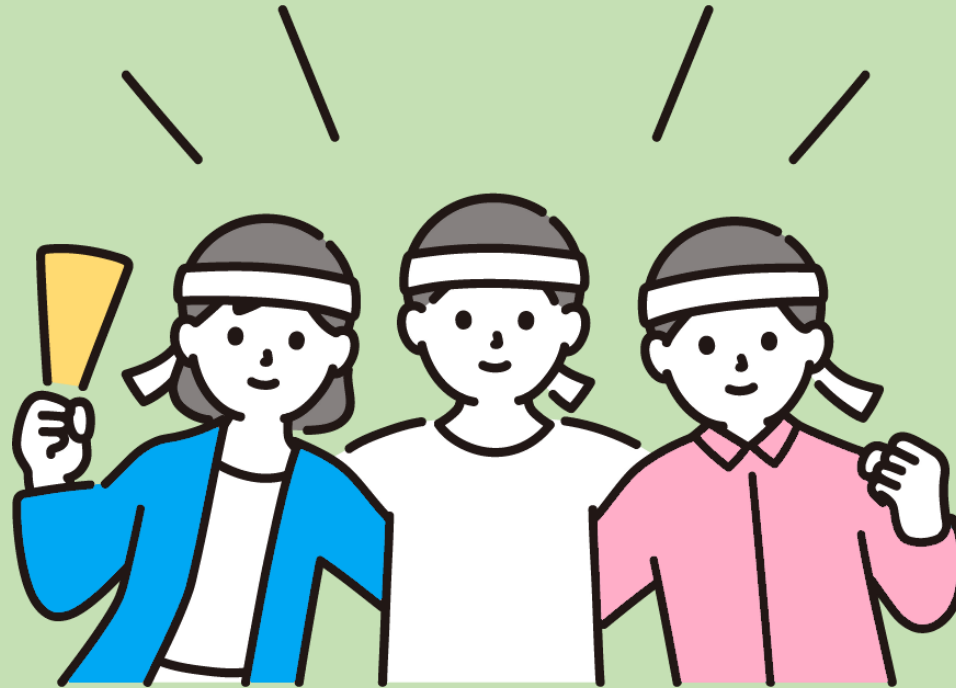


内閣府啓発資料

「みんなで目指す！SDGs×ジェンダー平等」参考資料

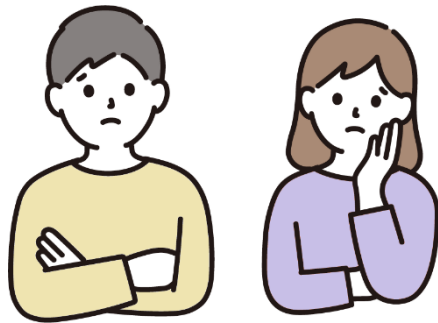
福岡県のジェンダー平等



ジェンダー平等ってなに？

「ジェンダー平等」とは性別に関わらず、平等に責任や権利を分かち合い、あらゆる物事を一緒に決めてゆくことを意味しています。

社会では、「性別」によって生き方や働き方が決められてしまうことがあります。

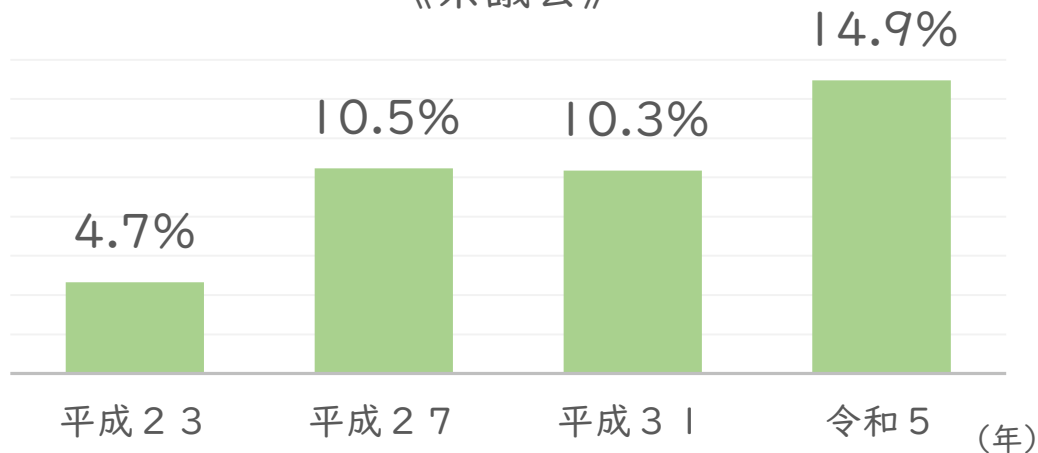


福岡県のジェンダー平等に関する状況を見てみましょう！

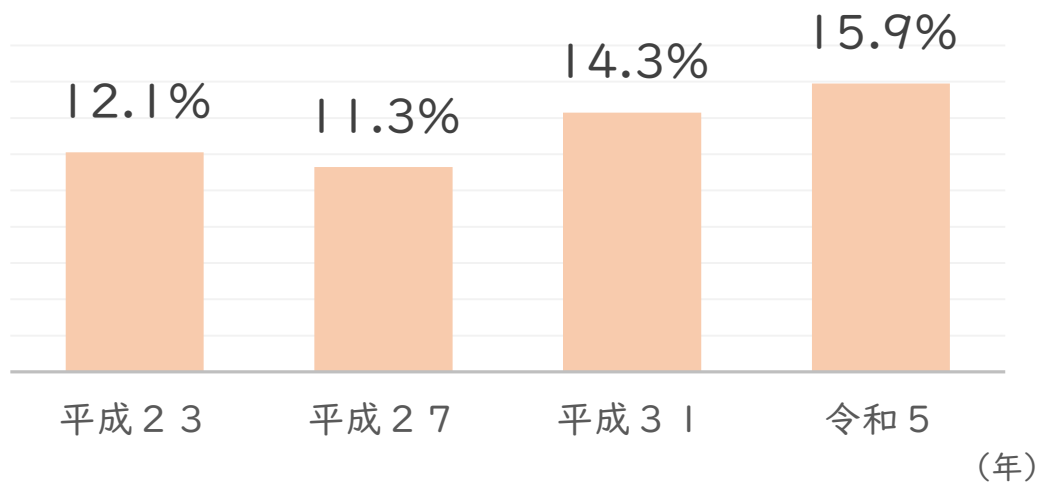
次のページ ➡

福岡県の女性議員比率

《県議会》



県内市町村議会



【参考】内閣府副教材P10

ポイント!



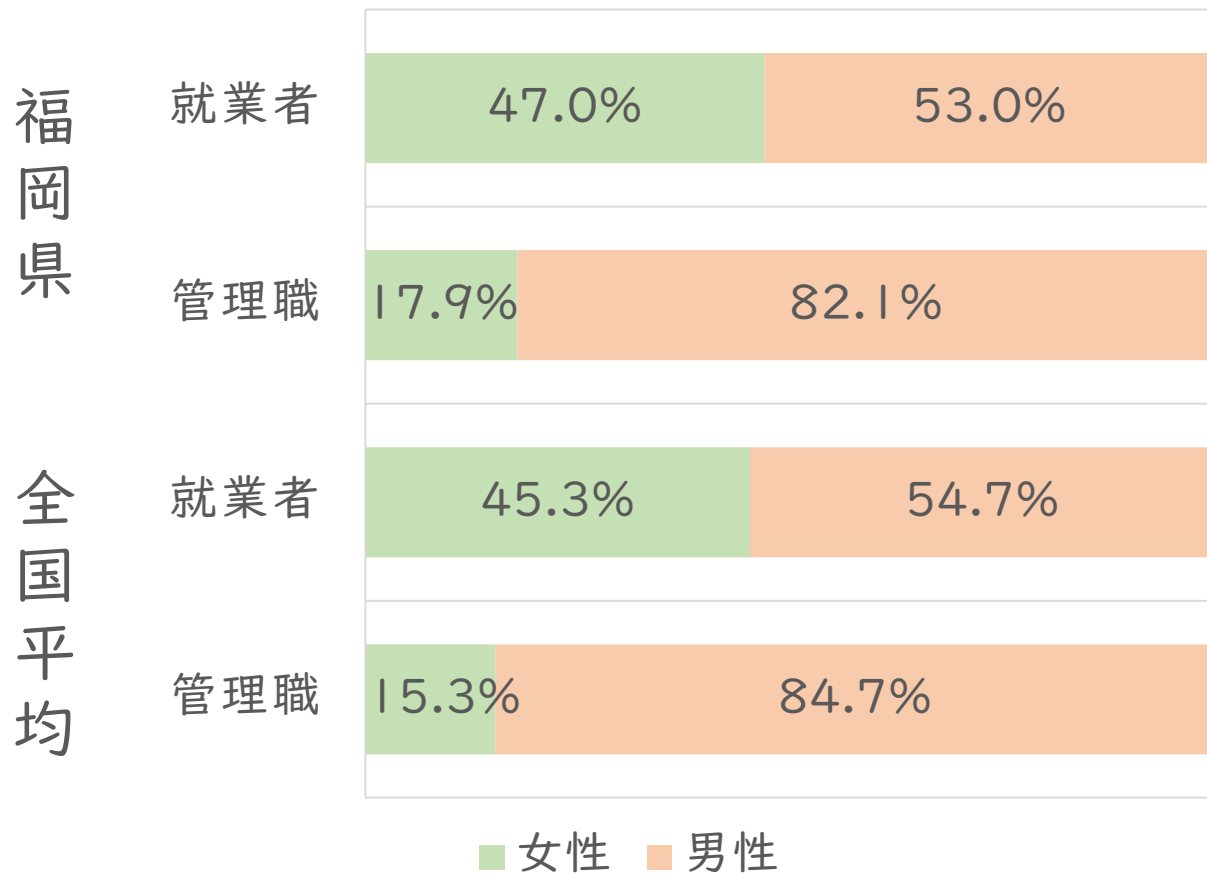
- ・ 県議会の女性比率は平成23年と比べると約3倍に増えており、徐々に女性の参画が進んでいることがわかります。
- ・ 県議会の女性議員比率は全体の14.9%、市町村議会の女性議員比率は全体の15.9%とまだ少ない状況です。



※R5年12月時点で女性議会議員が一人もない市町村は5町村となっています。

(出典) 総務省「地方公共団体の議会の議員及び長の所属党派別人員調等」

就業者及び管理職に占める女性の割合

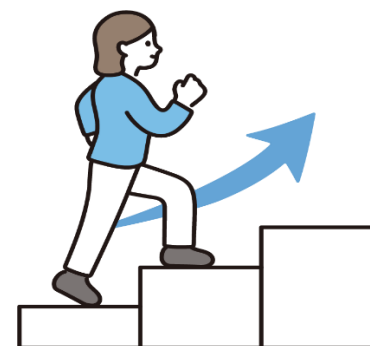


【参考】内閣府副教材P10

ポイント!



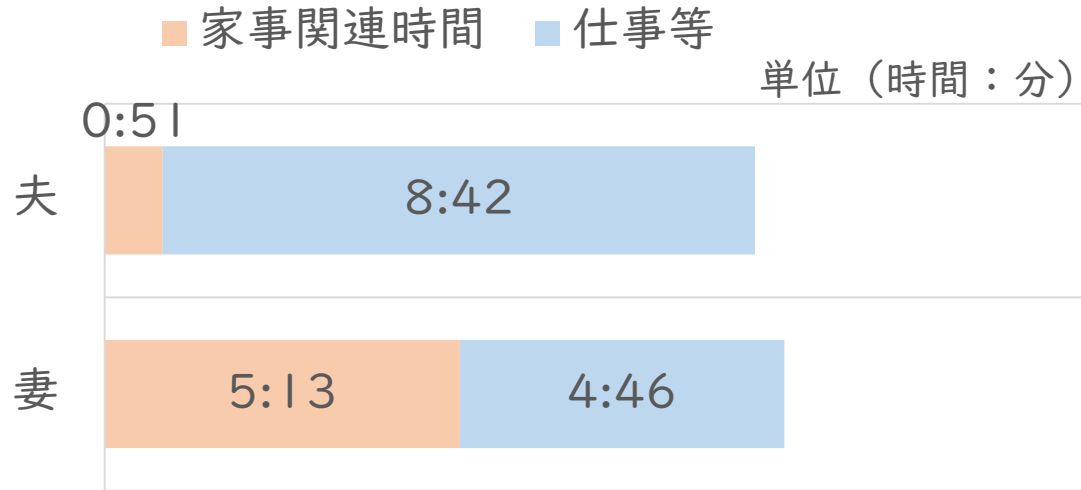
・福岡県における管理職に占める女性の割合は、全国平均を上回っていますが、17.9%にとどまっています。



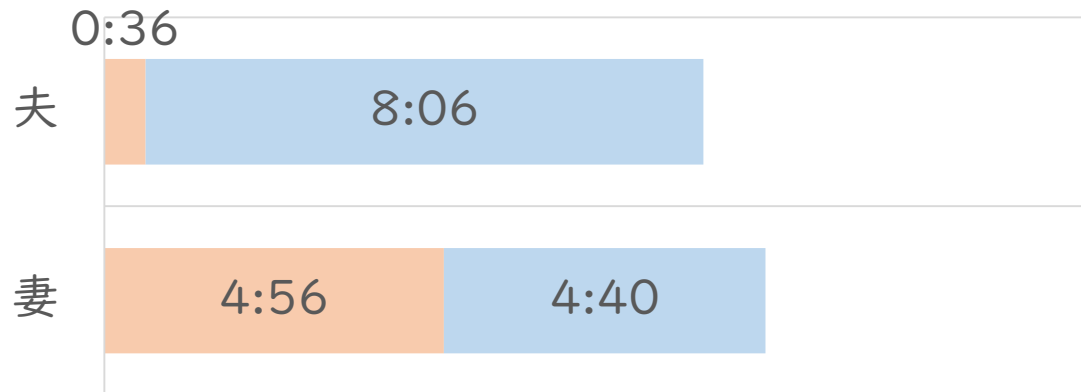
(出典) 令和4年就業構造基本調査

共働き世帯における 夫と妻の家事と仕事の時間比較

福岡県



全国平均



【参考】内閣府副教材P11

ポイント！



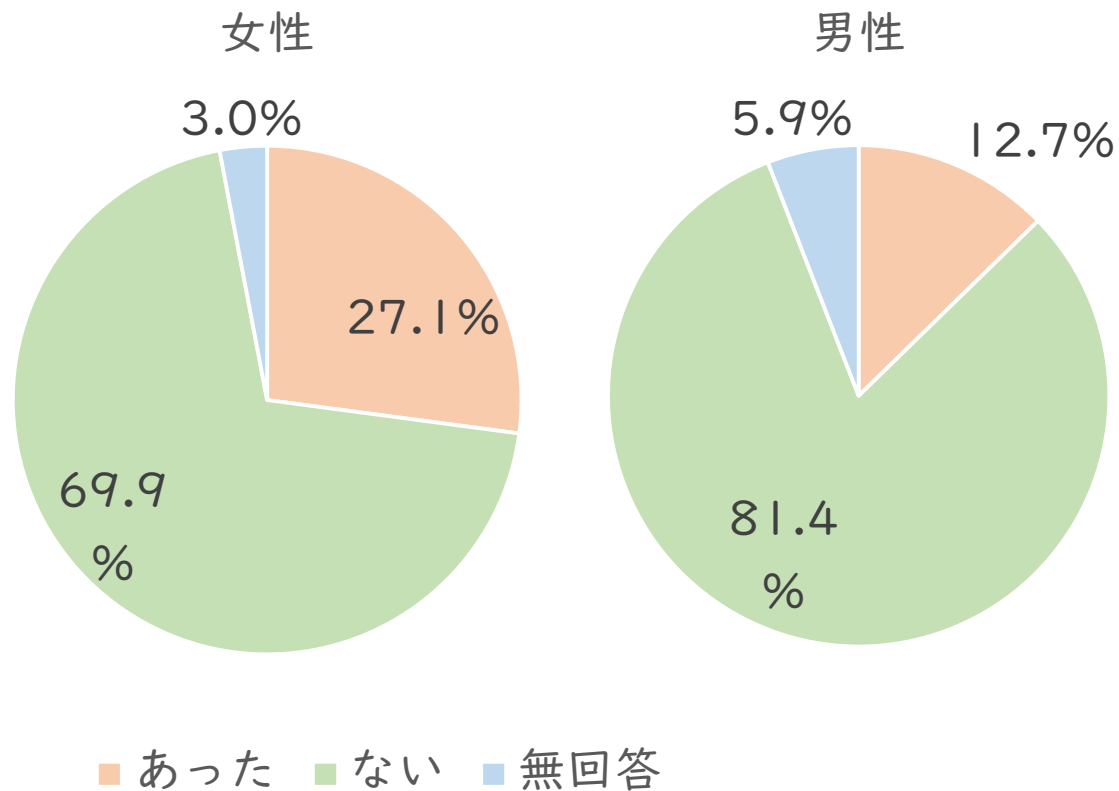
- ・ 夫妻ともに働いているにもかかわらず、夫と妻の家事関連時間には、大きな差があります。



（出典）令和3年社会生活基本調査

DV（配偶者や交際相手からの暴力）被害の経験（福岡県）

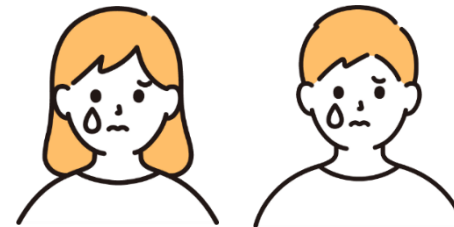
【参考】内閣府副教材P12



ポイント！



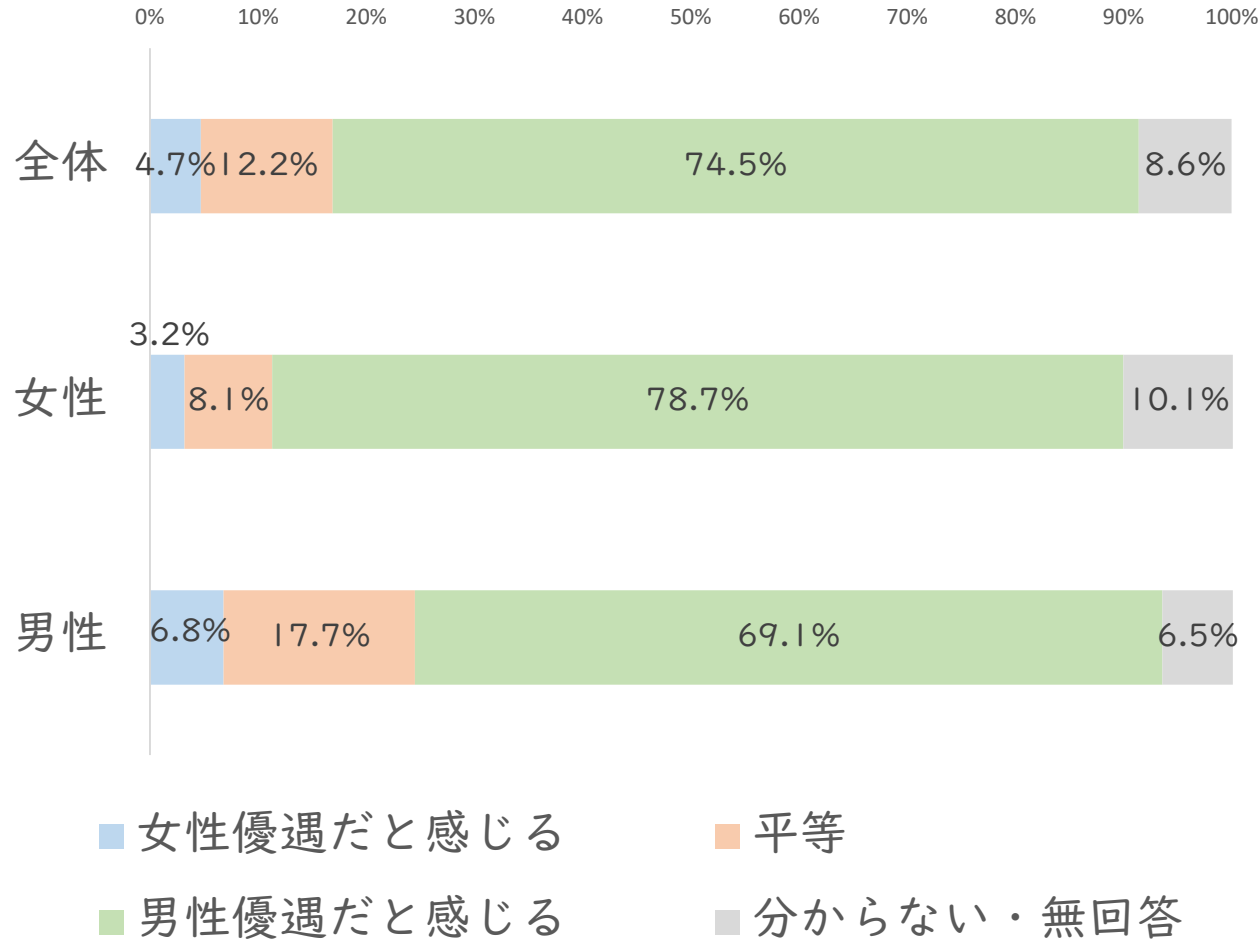
- ・女性の4人に一人がパートナーからの暴力にあっています。
- ・男性も1割以上がパートナーからの暴力にあっています。



⚠️ 配偶者や交際相手からの暴力は人権侵害であり、決して許されません。

（出典）福岡県「男女共同参画社会に向けての意識調査（令和元年）」

社会全体における男女の地位の平等感 (福岡県)

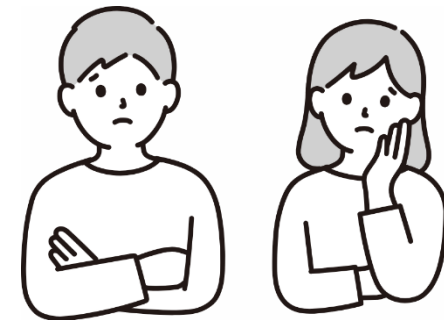


【参考】内閣府副教材P14

ポイント!



・男女の地位が平等になっているかどうかについて、社会全体で「男性と女性は平等である」と回答した人の割合は、わずか12.2%にとどまっています。



(出典)

福岡県「男女共同参画社会に向けての意識調査(令和元年)」

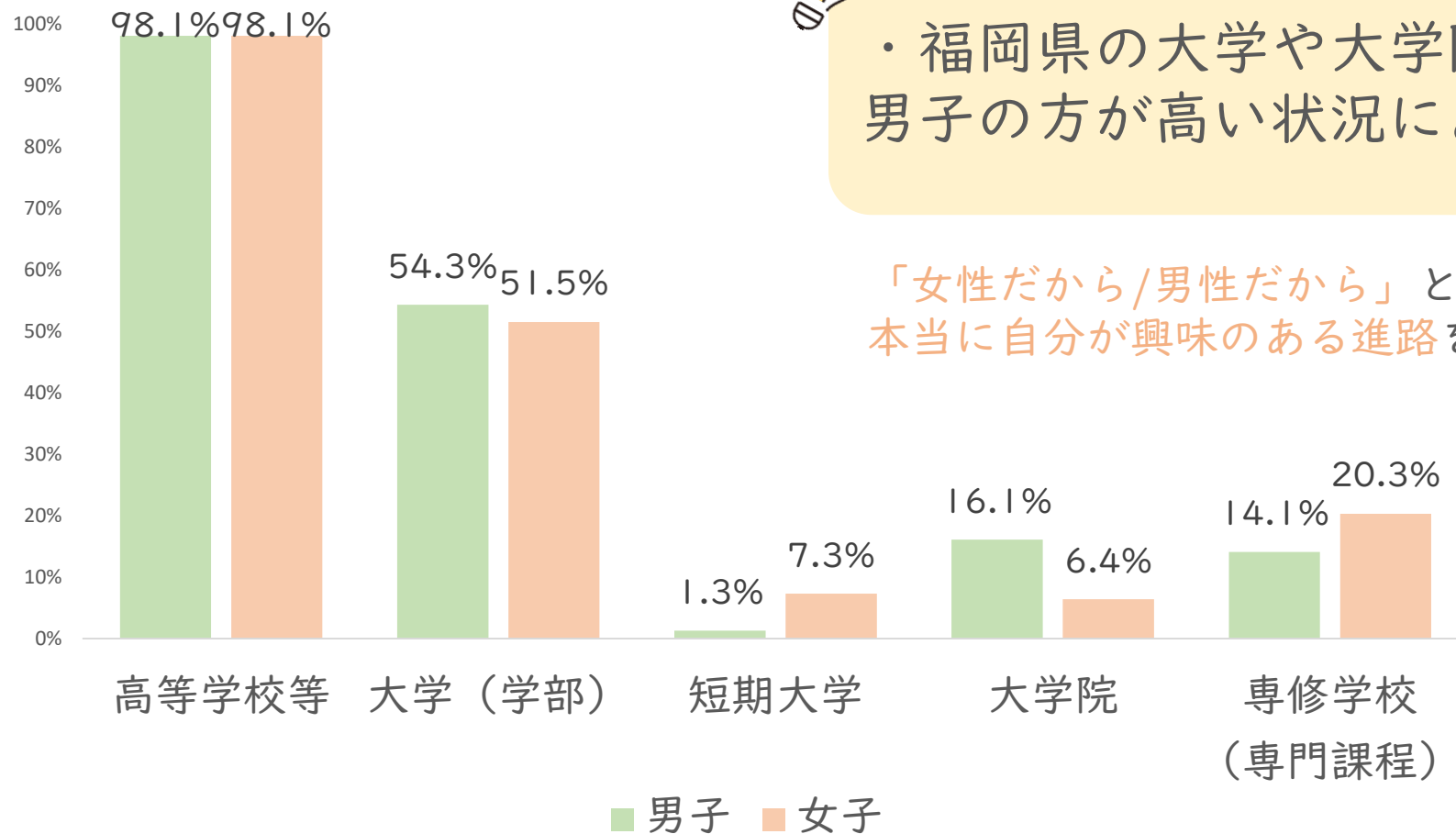
進学率の状況（福岡県）

【参考】内閣府副教材P17



・福岡県の大学や大学院の進学率は、女子より男子の方が高い状況にあります。

「女性だから/男性だから」と将来の選択肢を狭める必要はなく、本当に自分が興味のある進路を選択することが大切です。



（出典）令和5年学校基本調査