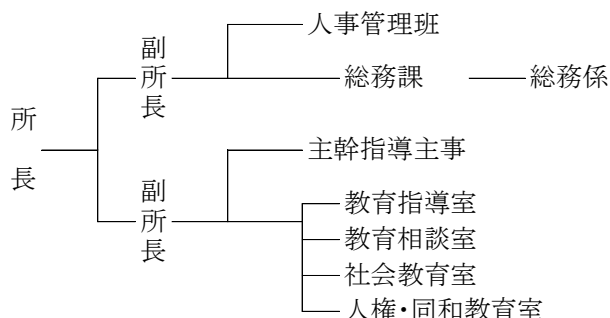


教育庁組織機構（出先機関）

令和6年4月1日現在

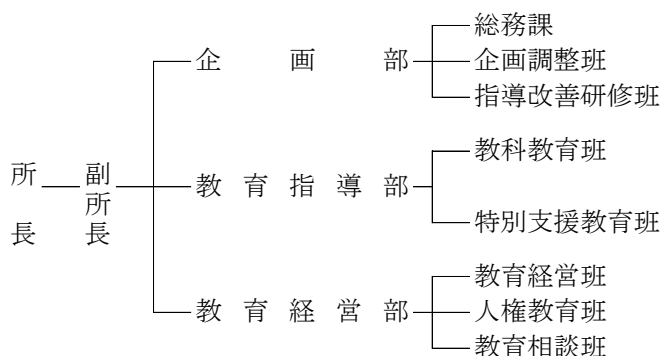
1 教育庁教育事務所

（福岡、北九州、北筑後、南筑後、筑豊、京築）



2 教育機関

① 教育センター



② 体育研究所

所次
長 長

③ 美術館

館副
—館長
長 長

- 総務課
- 学芸課
- 普及課

④ 図書館

館副
—館長
長 長

総務企画室
 資料支援室
 総合サービス室
 ふくおか資料室

⑤ 社会教育総合センター

所
長 —

総務企画室
 社会教育振興室

⑥ 英彦山青年の家

所
長 —

- 総務課
- 研修課

⑦ 少年自然の家「玄海の家」

所次
長 長

⑧ 九州歴史資料館

館副
—館長
長 長

総務室
 学芸調査室
 文化財企画推進室
 埋蔵文化財調査室

（分館）
 求菩提資料館
 甘木歴史資料館
 柳川古文書館

⑨ 社会教育総合センター少年自然の家

⑩ 夜須高原野外活動センター

3 その他

① 青少年科学館

館副
—館長
長 長

総務助成グループ
 （総務チーム・助成チーム）
 科学教育グループ
 （科学教育チーム）

② スポーツ科学情報センター

所副
—所長
長 長

- 総務課 — 総務係
- スポーツ推進課 — 健康科学係
- 企画情報係

③ 総合プール

④ 久留米スポーツセンター

⑤ 馬術競技場

⑥ 総合射撃場

⑦ 旧福岡県公会堂貴賓館