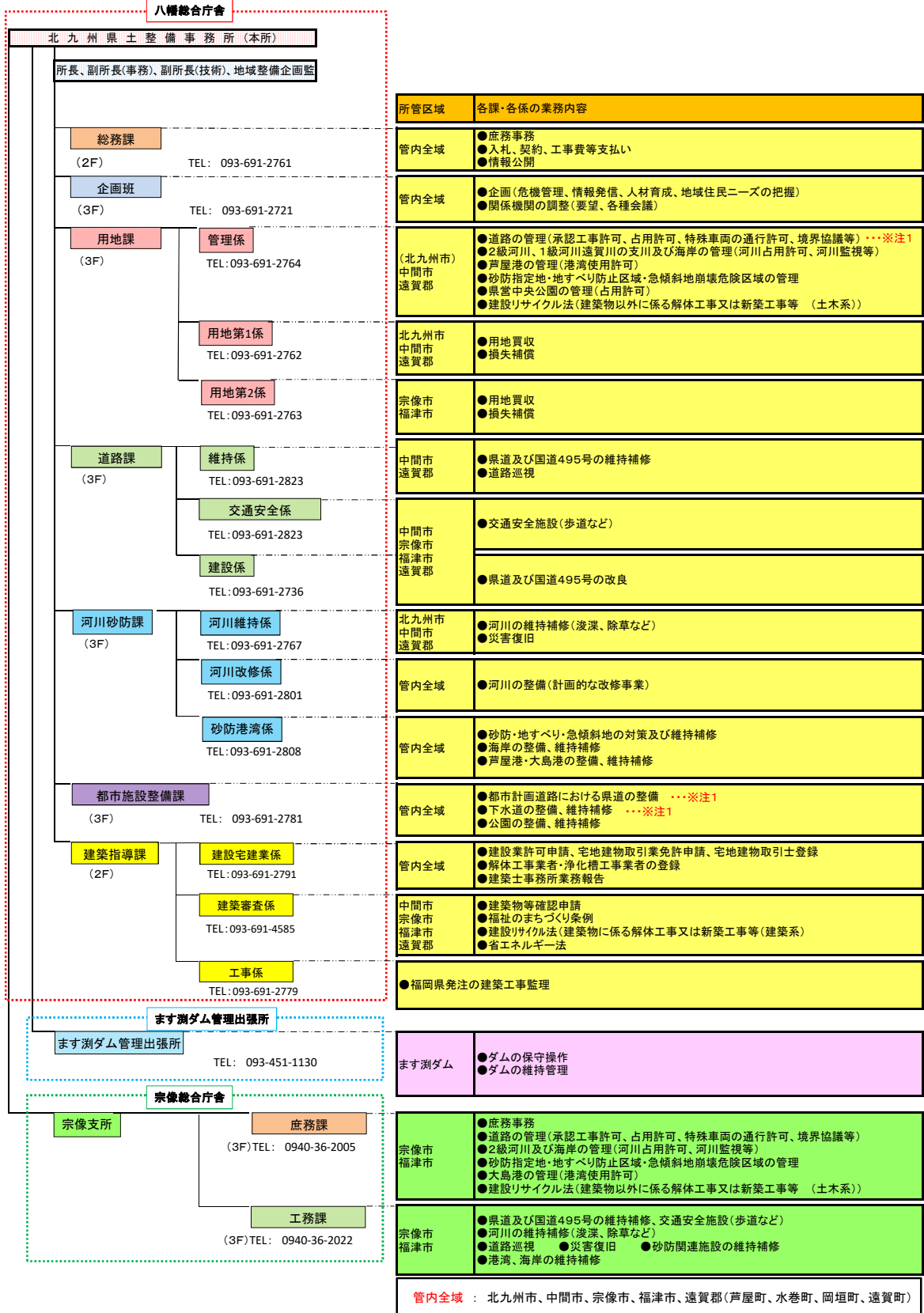


# 福岡県北九州県土整備事務所組織図



※注1 : 北九州市区域は除く。

- 所在地:
- ・本所 住所: 北九州市八幡西区別松3丁目7番1号 八幡総合庁舎内  
電話: 093-691-2761
  - ・宗像支所 住所: 宗像市東郷1丁目2番1号 宗像総合庁舎内  
電話: 0940-36-2005
  - ・ます測ダム 住所: 北九州市小倉南区頂吉1408-5  
電話: 093-451-1130