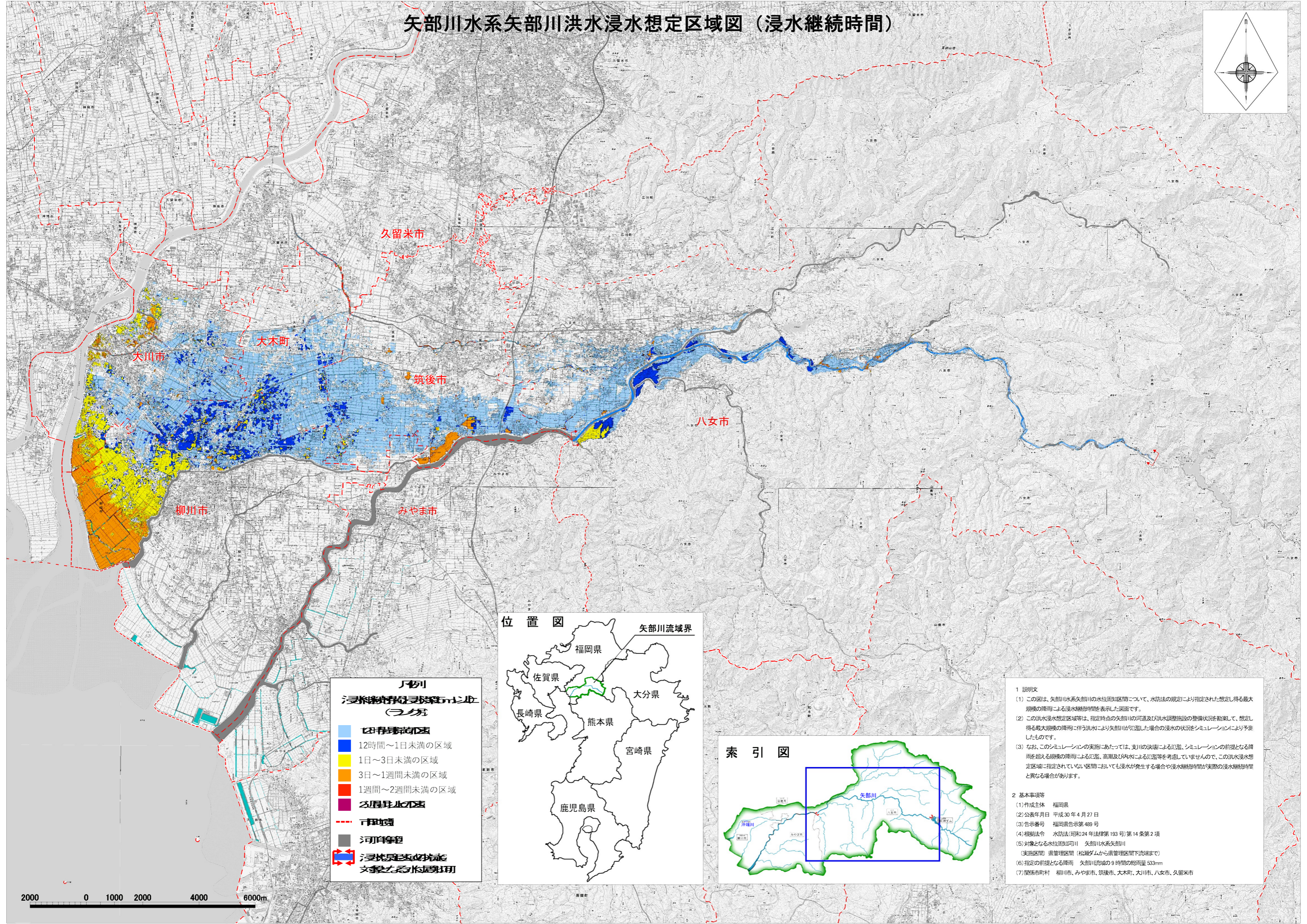
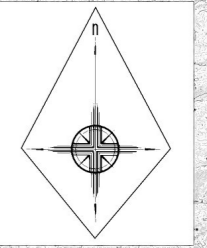
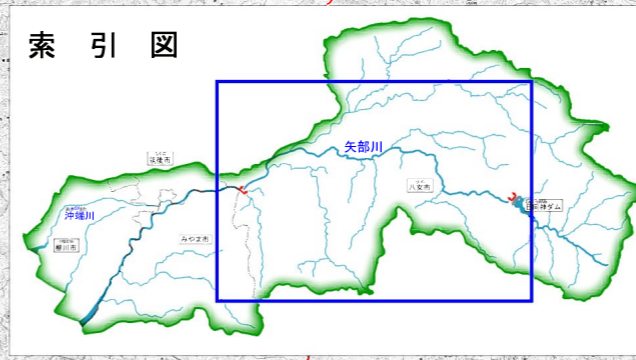


# 矢部川水系矢部川洪水浸水想定区域図（浸水継続時間）



**凡例**  
**浸水継続時間**  
 (カラー)

- 浸水想定区域
- 12時間～1日未満の区域
- 1日～3日未満の区域
- 3日～1週間未満の区域
- 1週間～2週間未満の区域
- 浸水想定区域
- 市町界
- 河川等
- 浸水想定区域
- 浸水想定区域



**1 説明文**

- (1) この図は、矢部川水系矢部川の水位周辺区域について、水防法の規定により指定された想定し得る最大規模の降雨による浸水継続時間を表示した図面です。
- (2) この洪水浸水想定区域等は、指定時点の矢部川の河道及び洪水調整施設の整備状況を勘案して、想定し得る最大規模の降雨に伴う洪水により矢部川が氾濫した場合の浸水の状況をシミュレーションにより予測したものです。
- (3) なお、このシミュレーションの実施にあたっては、支川の決壊による氾濫、シミュレーションの前提となる降雨を超える規模の降雨による氾濫、高潮及び内水による氾濫等を考慮していませんので、この洪水浸水想定区域に指定されていない区域においても浸水が発生する場合や浸水継続時間が実際の浸水継続時間と異なる場合があります。

**2 基本事項等**

- (1) 作成主体 福岡県
- (2) 公表年月日 平成30年4月27日
- (3) 告示番号 福岡県告示第489号
- (4) 根拠法令 水防法(昭和24年法律第193号)第14条第2項
- (5) 対象となる水位周辺区域 矢部川水系矢部川
- (6) 実施区域 県管理区域(松尾ダムから県管理区域下流端まで)
- (7) 指定の前提となる降雨 矢部川流域の9時間の総雨量533mm
- (8) 関係市町村 柳川市、みやま市、筑後市、大木町、大川市、八女市、久留米市

