

市町村財政状況の推移(平成18年度～平成22年度)その1

建制番号	11
------	----

市町村名	大川市
------	-----

(1) 歳入・歳出の推移

(単位:千円、%)

区 分	平成18年度			平成19年度			平成20年度			平成21年度			平成22年度		
	決算額	構成比	増減率	決算額	構成比	増減率	決算額	構成比	増減率	決算額	構成比	増減率	決算額	構成比	増減率
歳 入															
地方税	3,838,758	29.3	8.4	4,162,977	32.0	8.4	4,075,996	33.6	△ 2.1	3,899,502	28.7	△ 4.3	3,796,738	25.1	△ 2.6
地方譲与税	422,324	3.2	△ 59.6	170,472	1.3	△ 59.6	164,611	1.4	△ 3.4	154,213	1.1	△ 6.3	140,393	0.9	△ 9.0
地方消費税交付金	440,956	3.4	△ 4.9	419,200	3.2	△ 4.9	371,679	3.1	△ 11.3	395,560	2.9	6.4	394,880	2.6	△ 0.2
地方交付税	3,328,280	25.4	△ 6.0	3,127,565	24.1	△ 6.0	3,266,844	26.9	4.5	3,561,912	26.2	9.0	3,811,914	25.2	7.0
分担金・負担金	279,521	2.1	△ 3.4	270,126	2.1	△ 3.4	235,162	1.9	△ 12.9	235,404	1.7	0.1	229,123	1.5	△ 2.7
使用料・手数料	316,985	2.4	△ 6.8	295,337	2.3	△ 6.8	295,246	2.4	0.0	304,667	2.2	3.2	348,710	2.3	14.5
国庫支出金	1,307,334	10.0	△ 4.3	1,250,682	9.6	△ 4.3	1,181,091	9.7	△ 5.6	2,262,032	16.7	91.5	2,075,892	13.7	△ 8.2
県支出金	615,552	4.7	21.7	749,418	5.8	21.7	881,525	7.3	17.6	1,064,906	7.8	20.8	1,044,638	6.9	△ 1.9
財産収入	87,050	0.7	△ 75.0	21,789	0.2	△ 75.0	36,177	0.3	66.0	68,005	0.5	88.0	25,496	0.2	△ 62.5
繰入金	476,000	3.6	△ 68.5	150,000	1.2	△ 68.5	250,000	2.1	66.7	50,000	0.4	△ 80.0	500	0.0	△ 99.0
繰越金	296,142	2.3	△ 31.6	202,684	1.6	△ 31.6	78,638	0.6	△ 61.2	86,731	0.6	10.3	53,962	0.4	△ 37.8
諸収入	629,147	4.8	4.6	657,963	5.1	4.6	615,548	5.1	△ 6.4	625,895	4.6	1.7	604,098	4.0	△ 3.5
地方債	855,800	6.5	57.6	1,348,972	10.4	57.6	530,564	4.4	△ 60.7	728,302	5.4	37.3	2,478,512	16.4	240.3
うち臨時財政対策債	384,600	2.9	△ 9.3	348,972	2.7	△ 9.3	326,864	2.7	△ 6.3	507,302	3.7	55.2	776,412	5.1	53.0
その他	225,488	1.7	△ 24.0	171,274	1.3	△ 24.0	152,285	1.3	△ 11.1	135,883	1.0	△ 10.8	123,804	0.8	△ 8.9
歳入合計	13,119,337	100.0	△ 0.9	12,998,459	100.0	△ 0.9	12,135,366	100.0	△ 6.6	13,573,012	100.0	11.8	15,128,660	100.0	11.5
うち一般財源等	9,420,966	71.8	△ 7.0	8,760,926	67.4	△ 7.0	8,879,750	73.2	1.4	9,104,783	67.1	2.5	9,372,373	62.0	2.9
うち経常一財等	7,607,263	58.0	△ 2.0	7,452,357	57.3	△ 2.0	7,382,148	60.8	△ 0.9	7,483,222	55.1	1.4	7,562,881	50.0	1.1
歳 出															
人件費	3,290,830	25.9	△ 10.2	2,954,240	22.9	△ 10.2	3,120,017	25.9	5.6	3,066,032	22.9	△ 1.7	2,713,985	18.9	△ 11.5
扶助費	2,161,365	17.0	6.7	2,306,825	17.9	6.7	2,342,361	19.4	1.5	2,410,868	18.0	2.9	2,860,052	19.9	18.6
公債費	1,670,325	13.1	△ 6.8	1,555,975	12.0	△ 6.8	1,422,943	11.8	△ 8.5	1,482,274	11.1	4.2	1,450,597	10.1	△ 2.1
義務的経費計	7,122,520	56.0	△ 4.3	6,817,040	52.8	△ 4.3	6,885,321	57.1	1.0	6,959,174	52.1	1.1	7,024,634	48.9	0.9
普通建設事業費	1,564,977	12.3	25.9	1,970,746	15.3	25.9	980,509	8.1	△ 50.2	1,442,992	10.8	47.2	2,061,821	14.4	42.9
うち単独事業費	901,723	7.1	60.5	1,447,442	11.2	60.5	648,461	5.4	△ 55.2	569,829	4.3	△ 12.1	1,427,137	9.9	150.5
災害復旧事業費	142,170	1.1	5.6	150,160	1.2	5.6	75,394	0.6	△ 49.8	60,767	0.5	△ 19.4	99,734	0.7	64.1
失業対策事業費	0	0.0	0.0	0	0.0	0	0	0.0	0	0.0	0	0	0	0.0	
投資的経費計	1,707,147	13.4	24.2	2,120,906	16.4	24.2	1,055,903	8.8	△ 50.2	1,503,759	11.2	42.4	2,161,555	15.1	43.7
物件費	1,099,341	8.6	2.0	1,121,479	8.7	2.0	1,144,632	9.5	2.1	1,207,999	9.0	5.5	1,288,483	9.0	6.7
維持補修費	133,688	1.1	△ 6.8	124,601	1.0	△ 6.8	125,881	1.0	1.0	123,444	0.9	△ 1.9	146,597	1.0	18.8
補助費等	883,241	6.9	2.0	900,664	7.0	2.0	892,059	7.4	△ 1.0	1,561,516	11.7	75.0	1,708,394	11.9	9.4
うち一組負担金	344,730	2.7	5.4	363,314	2.8	5.4	332,837	2.8	△ 8.4	314,701	2.4	△ 5.4	269,398	1.9	△ 14.4
繰出金	1,215,703	9.6	6.4	1,292,913	10.0	6.4	1,409,126	11.7	9.0	1,481,825	11.1	5.2	1,490,832	10.4	0.6
積立金	748	0.0	213.9	2,348	0.0	213.9	4,845	0.0	106.3	1,923	0.0	△ 60.3	2,145	0.0	11.5
投資・出資・貸付金	554,265	4.4	△ 2.6	539,870	4.2	△ 2.6	530,868	4.4	△ 1.7	529,410	4.0	△ 0.3	534,140	3.7	0.9
前年度繰上充用金	0	0.0	0.0	0	0.0	0	0	0.0	0	0.0	0	0	0	0.0	
歳出合計	12,716,653	100.0	1.6	12,919,821	100.0	1.6	12,048,635	100.0	△ 6.7	13,369,050	100.0	11.0	14,356,780	100.0	7.4
形式収支	402,684			78,638			86,731			203,962			771,880		
実質収支	346,182			78,638			81,315			197,769			724,580		

(注) 1 表示単位未満四捨五入の関係で積上げと合計が一致しない箇所がある。

(2) 主要財政指標の推移

(単位:千円、%)

区 分	平成18年度	平成19年度		平成20年度		平成21年度		平成22年度	
	数値	数値	増減ポイント	数値	増減ポイント	数値	増減ポイント	数値	増減ポイント
標準財政規模	7,361,419	7,658,480	△ 0.1	7,654,059	△ 0.1	7,849,900	2.6	8,117,671	3.4
財政力指数	0.57	0.58	0.01	0.58	0.00	0.57	△ 0.01	0.55	△ 0.02
実質赤字比率					0.00		0.00		0.00
連結実質赤字比率					0.00		0.00		0.00
実質公債費比率	15.4	15.3	△ 0.1	14.8	△ 0.5	13.5	△ 1.3	11.8	△ 1.7
将来負担比率		160.1		148.8	△ 11.3	137.7	△ 11.1	125.5	△ 12.2
経常収支比率	95.1	93.1	△ 2.0	96.3	3.2	93.4	△ 2.9	87.7	△ 5.7
積立基金現在高	928,692	981,040	5.6	735,887	△ 25.0	687,812	△ 6.5	839,457	22.0
財政調整基金	362,594	563,637	55.4	514,986	△ 8.6	515,210	0.0	665,471	29.2
減債基金	236,918	187,495	△ 20.9	38,070	△ 79.7	38,095	0.1	38,122	0.1
その他特定目的基金	329,180	229,908	△ 30.2	182,831	△ 20.5	134,507	△ 26.4	135,864	1.0
地方債現在高	15,224,306	15,343,846	0.8	14,764,156	△ 3.8	14,301,777	△ 3.1	15,589,557	9.0
うち臨時財政対策債	2,670,537	2,923,092	9.5	3,121,380	6.8	3,476,420	11.4	4,079,277	17.3
税徴収率(合計)	97.0	97.2	0.2	97.2	0.0	97.0	△ 0.2	97.4	0.4
税徴収率(市町村民税)	98.4	98.0	△ 0.4	97.9	△ 0.1	97.7	△ 0.2	98.2	0.5
税徴収率(固定資産税)	95.7	96.3	0.6	96.4	0.1	96.1	△ 0.3	96.5	0.4

(注) 1 税の徴収率は、「合計」・「市町村民税」・「固定資産税」とも現年分に係るものである。

(注) 2 平成19年度以降、標準財政規模は臨時財政対策債発行可能額を含めたものである。

(注) 3 表示単位未満四捨五入の関係で積上げと合計が一致しない箇所がある。

市町村財政状況の推移(平成18年度～平成22年度)その2

建制番号	市町村名
11	大川市

(1) 歳入・歳出の推移

(単位:百万円)

区分	H18	H19	H20	H21	H22
地方税	3,839	4,163	4,076	3,900	3,797
地方交付税	3,328	3,128	3,267	3,562	3,812
国庫支出金	1,307	1,251	1,181	2,262	2,076
県支出金	616	749	882	1,065	1,045
繰入金	476	150	250	50	1
諸収入	629	658	616	626	604
地方債	856	1,349	531	728	2,479
その他	2,068	1,550	1,332	1,380	1,315
歳入合計	13,119	12,998	12,135	13,573	15,129

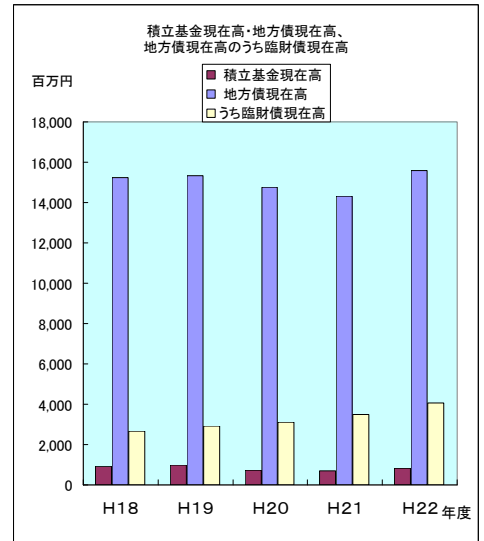
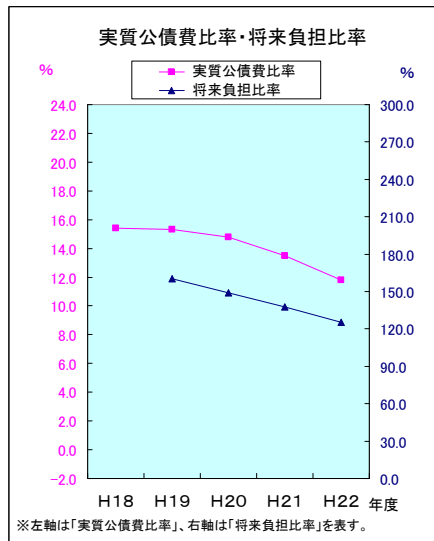
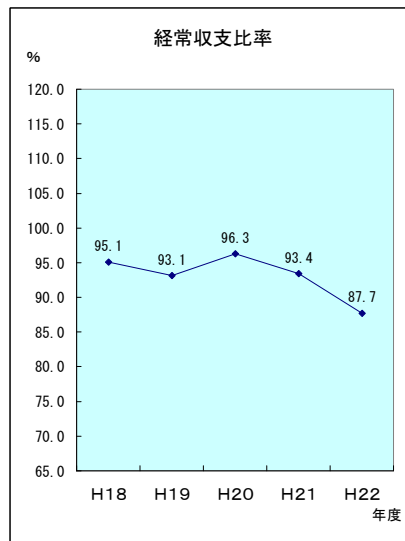
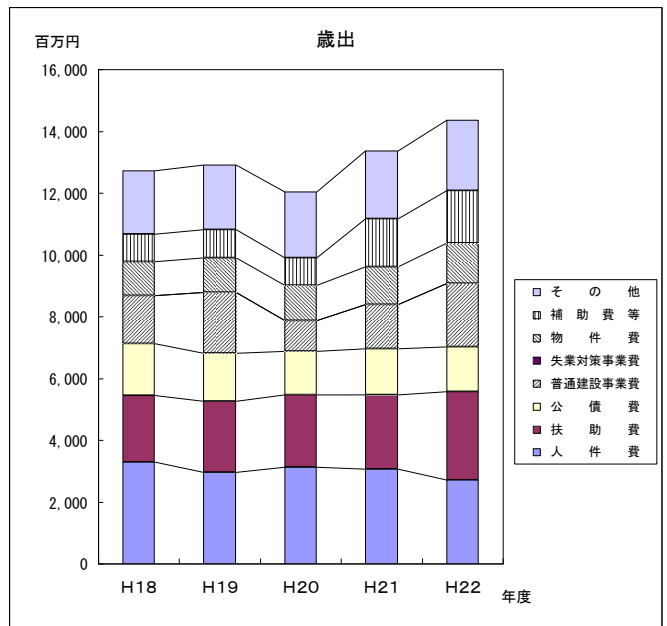
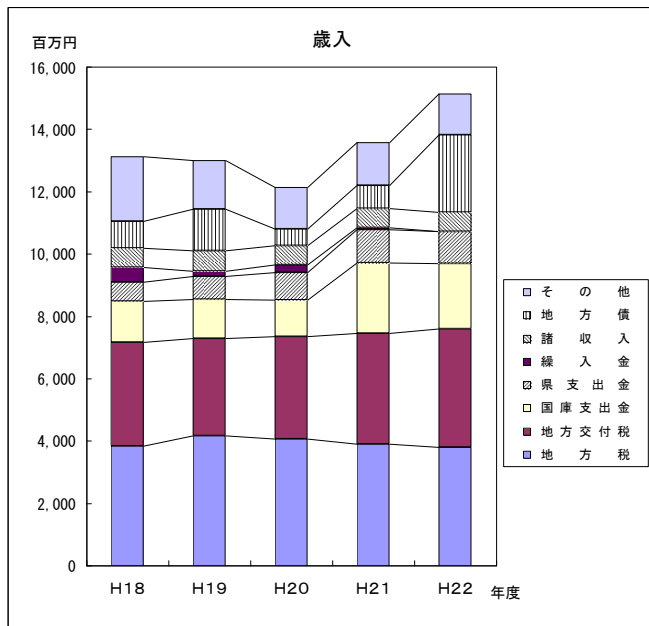
(単位:百万円)

区分	H18	H19	H20	H21	H22
人件費	3,291	2,954	3,120	3,066	2,714
扶助費	2,161	2,307	2,342	2,411	2,860
公債費	1,670	1,556	1,423	1,482	1,451
普通建設事業費	1,565	1,971	981	1,443	2,062
失業対策事業費	0	0	0	0	0
物件費	1,099	1,121	1,145	1,208	1,288
補助費等	883	901	892	1,562	1,708
その他	2,048	2,110	2,146	2,197	2,274
歳出合計	12,717	12,920	12,049	13,369	14,357

(2) 主要財政指標の推移

(単位:百万円、%)

区分	H18	H19	H20	H21	H22
経常収支比率	95.1	93.1	96.3	93.4	87.7
実質公債費比率	15.4	15.3	14.8	13.5	11.8
将来負担比率	-	160.1	148.8	137.7	125.5
積立基金現在高	929	981	736	688	839
地方債現在高	15,224	15,344	14,764	14,302	15,590
うち臨財債現在高	2,671	2,923	3,121	3,476	4,079



※左軸は「実質公債費比率」、右軸は「将来負担比率」を表す。