

No.95	自然景観	八ツ滝
-------	------	-----

視点場：矢部村大字北矢部字御側  
 八ツ滝を一望する道路（矢部村と日田市を御前岳の麓を抜けて結ぶ道路）

標高：715 m

景観要素：

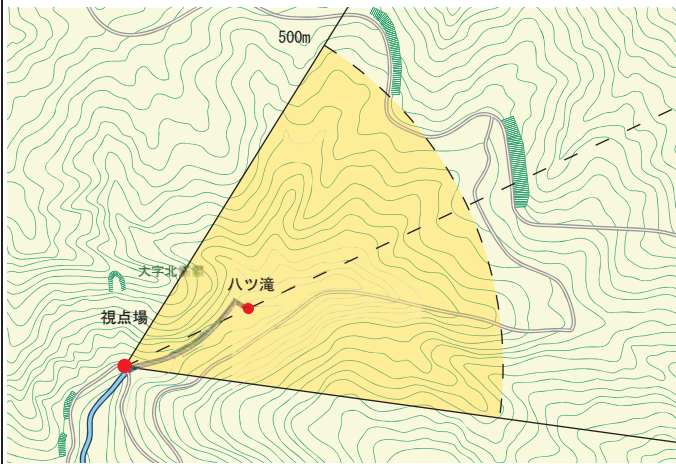
八ツ滝、小川のせせらぎ、周囲の樹木



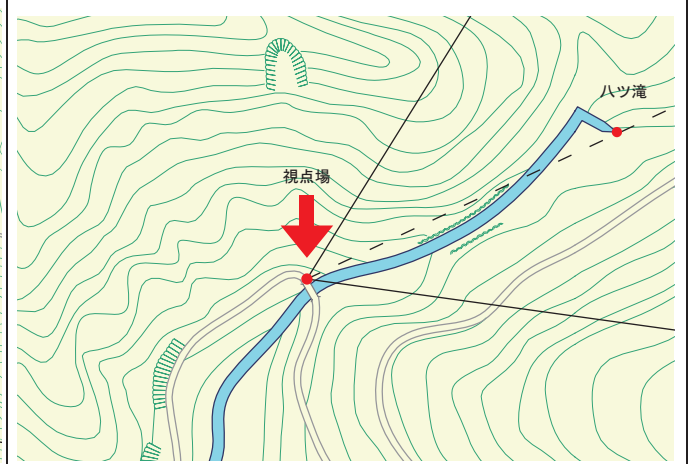
【視点場】



【適用区域】



【視点場の位置】



【重要景観の写真】



No.96	歴史的建物等	八女津媛神社
-------	--------	--------

視点場：矢部村大字北矢部字神窟  
参道・鳥居正面の前面道路

標高：383 m

景観要素：

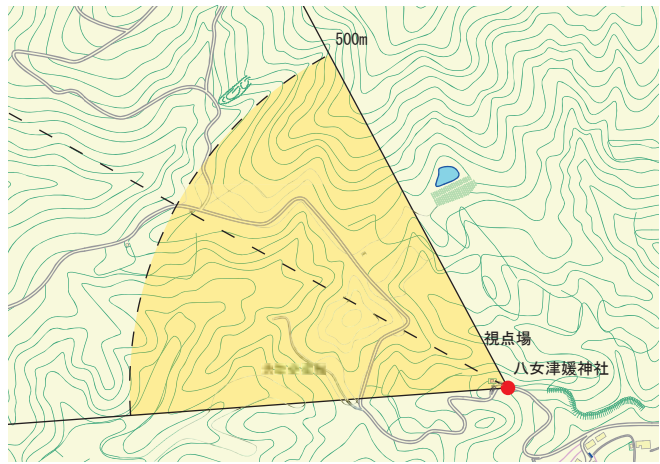
社殿、参道・鳥居、社  
寺林、周囲の樹木



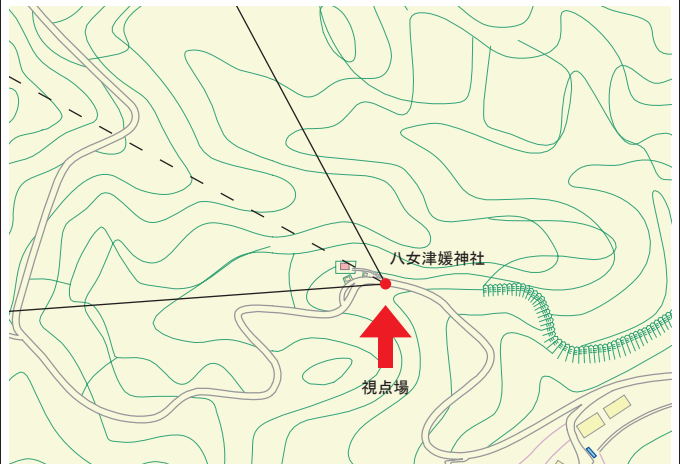
【視点場】



【適用区域】



【視点場の位置】



【重要景観の写真】



No.97

歴史的建物等

視点場：矢部村大字北矢部字御側  
参道正面の前面道路

標高：480m

景観要素：

参道・石垣、社寺林、  
周囲の樹木

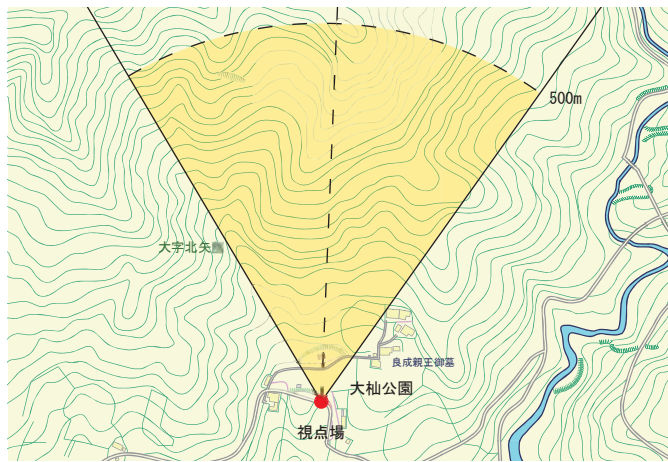


大仙公園

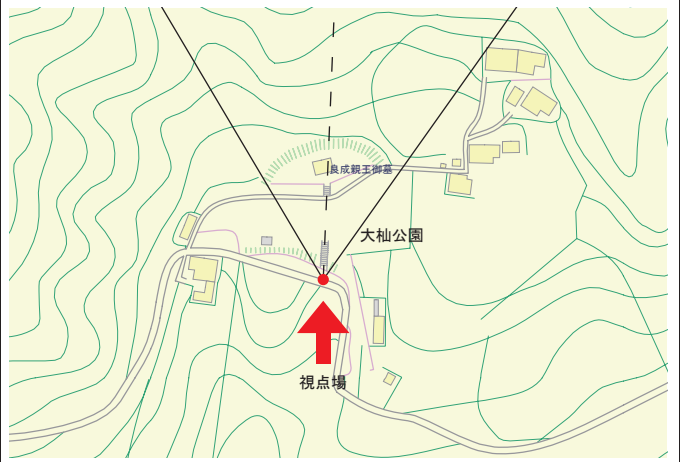
【視点場】



【適用区域】



【視点場の位置】



【重要景観の写真】

高さ：距離 33° 30° 25° 20° 15° 10° 5° 0° 5° 10° 15° 20° 25° 30° 33°

高さ：距離

1:3  
1:4  
1:5  
1:6  
1:8 1:7  
1:10  
1:20 1:15  
1:50  
視点高さ  
1:50  
1:20  
1:15  
1:10



角度 33° 30° 25° 20° 15° 10° 5° 0° 5° 10° 15° 20° 25° 30° 33°

No.98	樹木	老松天満宮の大イチョウ
-------	----	-------------

視点場：矢部村大字北矢部字宮ノ尾  
老松宮南側・国道442号沿い

標高：385m

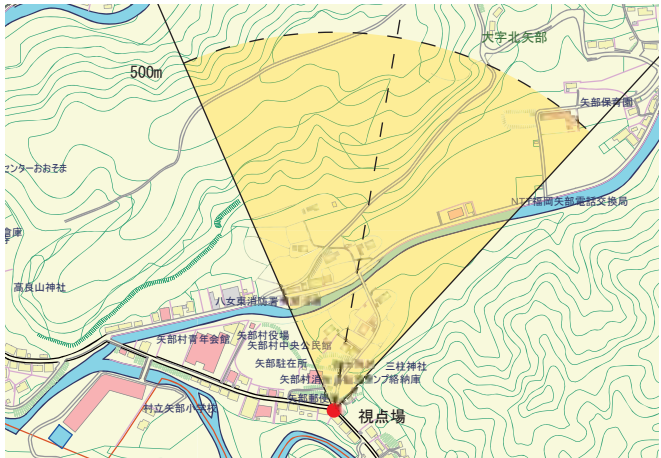
景観要素：  
大銀杏、社寺林、石垣、  
人道橋



【視点場】



【適用区域】


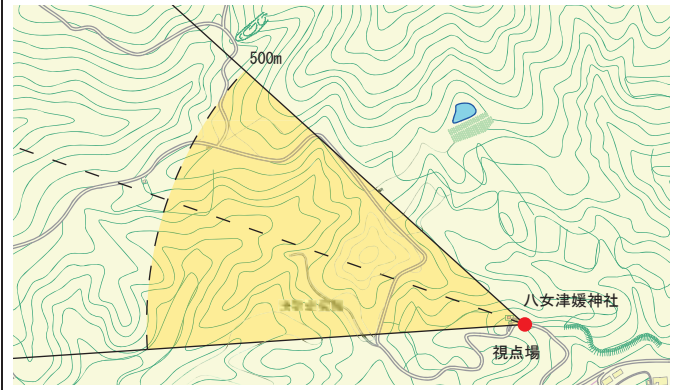


【視点場の位置】



【重要景観の写真】



No.99 樹木	八女津媛神社の権現杉
視点場：矢部村大字北矢部字神窟 八女津媛神社参道・鳥居正面の前面道路 標高：383 m 景観要素：権現杉、社寺林・周囲の樹木	【視点場の位置】 
【適用区域】 	



No.100

祭り

大袖公園祭・浦安の舞

視点場：矢部村大字北矢部字御側  
公園敷地内・中段の広場・鳥居正面

標高：488 m

景観要素：

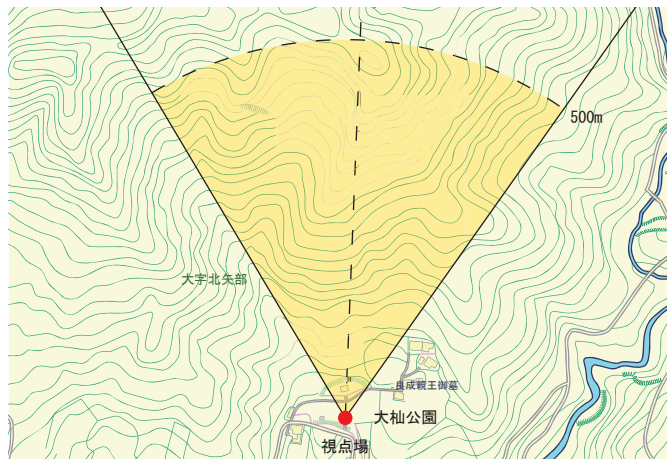
参道・鳥居・石垣、  
社寺林



【視点場】



【適用区域】



【視点場の位置】



【重要景観の写真】



No.101

祭り

八女津媛神社浮立

【視点場】

視点場：矢部村大字北矢部字神窟  
境内鳥居の下

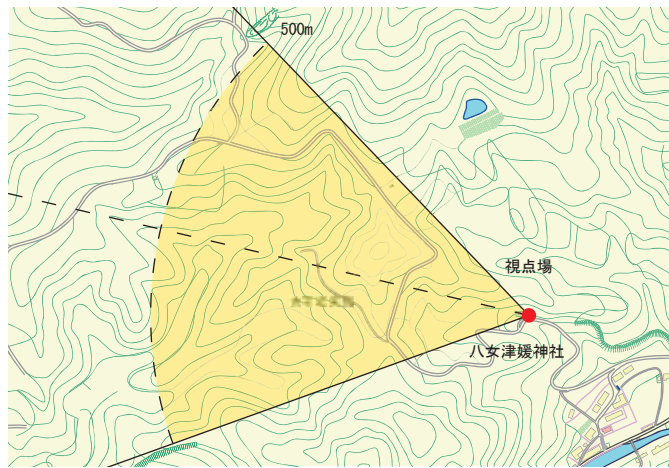
標高：390 m

景観要素：

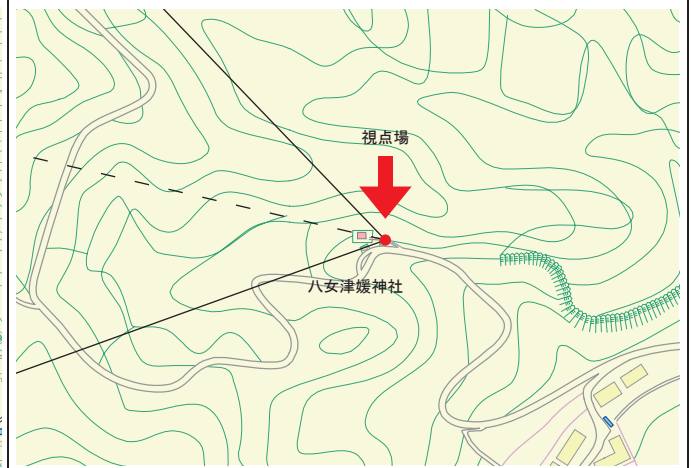
社殿、岩肌が露わになっている洞窟、社寺林、背後の樹木



【適用区域】



【視点場の位置】



【重要景観の写真】



