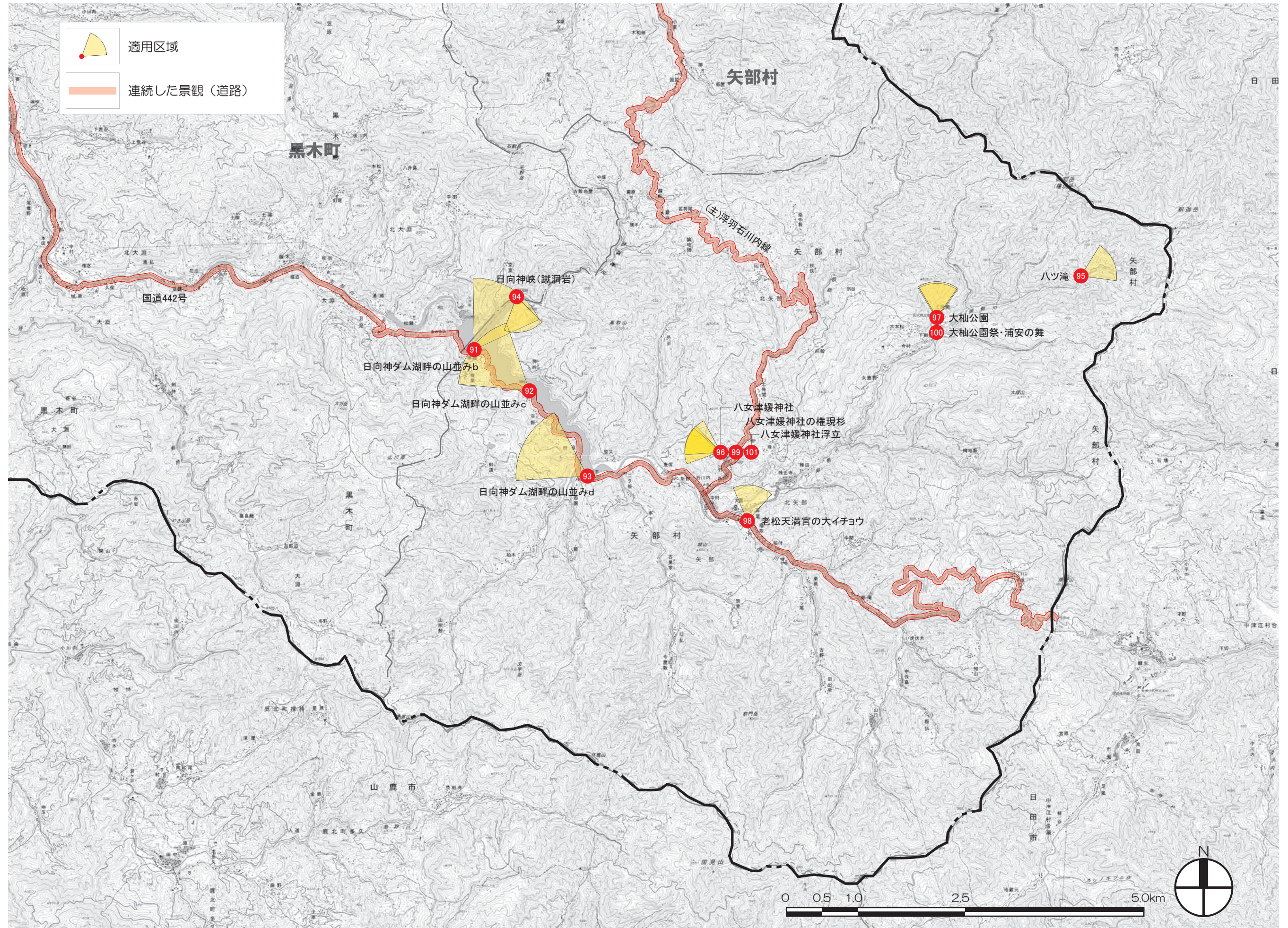


## 8 . 矢部村の重要景観

1) 矢部村重要景観位置図



## 2) 矢部村重要景観一覧

NO	重要景観	視点場		類型	参照頁
91	日向神ダム湖畔の山並みb	矢部村大字北矢部字椎	日向神ダム管理事務所北側駐車場湖畔	眺望景観	123
92	日向神ダム湖畔の山並みc	矢部村大字北矢部字谷野	鶴橋東側 200 m 付近橋梁東端	眺望景観	124
93	日向神ダム湖畔の山並みd	矢部村大字北矢部字飯干	西園橋東側 100 m 付近湖畔	眺望景観	125
94	日向神峡・蹴洞岩	黒木町大字北大淵字松瀬	蹴洞岩北側道路	自然景観	126
95	八ツ滝	矢部村大字北矢部字御側	八ツ滝を一望する道路（矢部村と日田市を御前岳の麓を抜けて結ぶ道路）	自然景観	127
96	八女津媛神社	矢部村大字北矢部字神窟	参道・鳥居正面の前面道	歴史的建物等	128
97	大杉公園	矢部村大字北矢部字御側	参道正面の前面道路	歴史的建物等	129
98	老松天満宮の大イチョウ	矢部村大字北矢部字宮ノ尾	松宮南側・国道 442 号沿い	樹木	130
99	八女津媛神社の権現杉	矢部村大字北矢部字神窟	八女津媛神社参道・鳥居正面の前面道路	樹木	131
100	大杉公園祭・浦安の舞	矢部村大字北矢部字御側	公園敷地内・中段の広場・鳥居正面	祭り	132
101	八女津媛神社浮立	矢部村大字北矢部字神窟	境内鳥居の下	祭り	133