

No.86 | 歴史的構造物等 | 浦田古墳

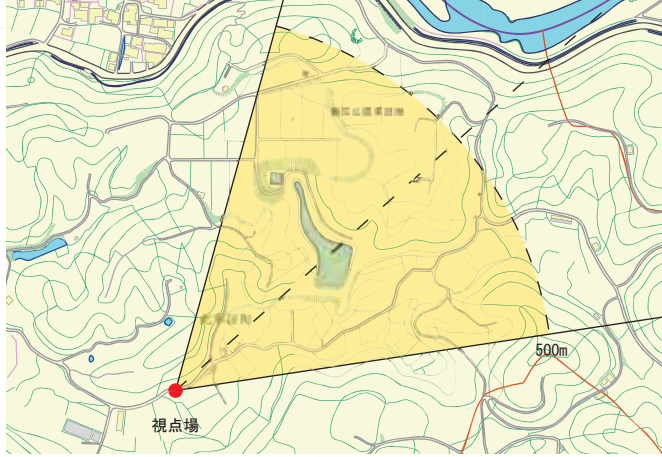
視点場：立花町大字谷川
 前面道路（町道）沿い・浦田古墳西側手前 10 m 付近
 標高：59 m
 景観要素：
 浦田古墳、竹林、小径（前面の農道）、周囲の梅林、周囲の山並み



浦田古墳
 【視点場】



【適用区域】



【視点場の位置】



【重要景観の写真】

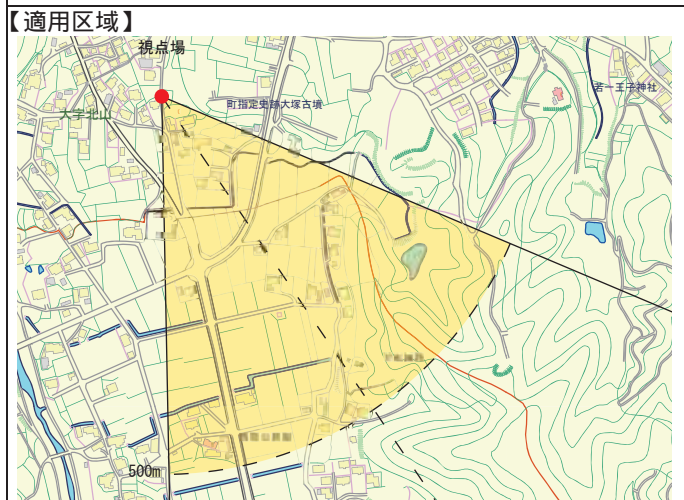


No.87	歴史的構造物等	大塚古墳
-------	---------	------

視点場：立花町大字北山字上ノ原
 前面道路（町道）沿い・大塚古墳北側手前 20 m 付近

標 高： 44 m

景観要素：
 大塚古墳（墳墓）、集落の家並み、周囲の山並み



【重要景観の写真】

	33° 30° 25° 20° 15° 10° 5° 0° 5° 10° 15° 20° 25° 30° 33°		
高さ：距離			
1:3			
1:4			
1:5			
1:6			
1:8 1:7			
1:10			
1:15			
1:20			
1:50			
視点高さ			
1:50			
1:20			
1:15			
1:10			
1:5			
1:4			
1:3			
角度	33° 30° 25° 20° 15° 10° 5° 0° 5° 10° 15° 20° 25° 30° 33°		

No.88

歴史的建造物等

千間土居遺構

視点場：立花町大字北山字川原
矢部川左岸・県道湯辺田瀬高線の中川原交差点東側
300 m付近・案内板前

標高：29 m

景観要素：

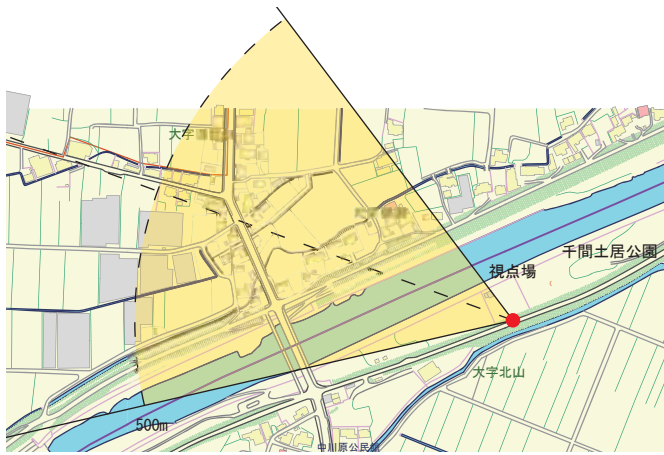
千間土居のはね（遺構）、
楠並木、公園内の草花



【視点場】



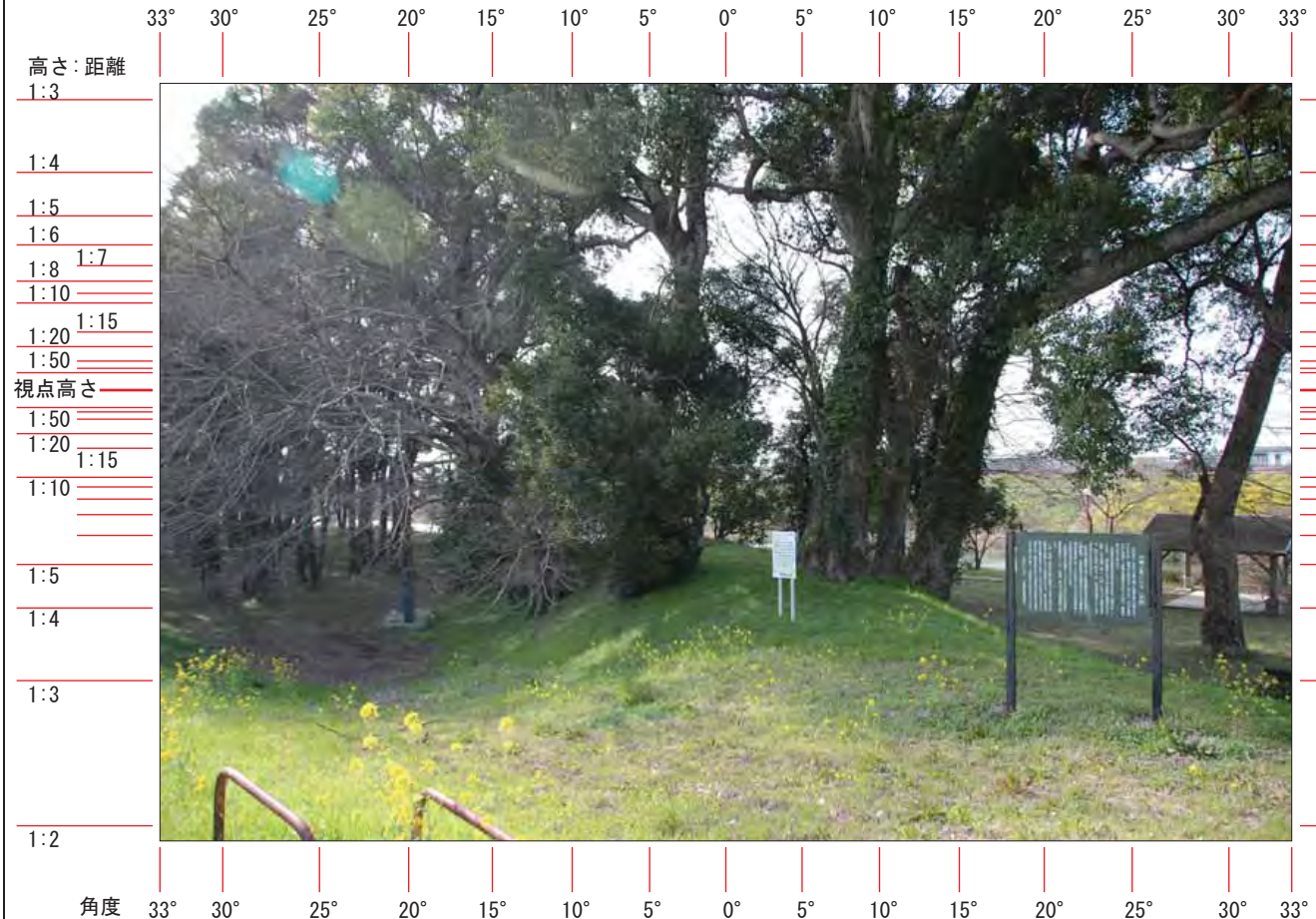
【適用区域】



【視点場の位置】



【重要景観の写真】



No.89

樹木

千間土居のクスノキ林 a

視点場：立花町大字北山字中川原
矢部川右岸・中川原橋人道橋北側橋詰（下流側）

標高：27 m

景観要素：

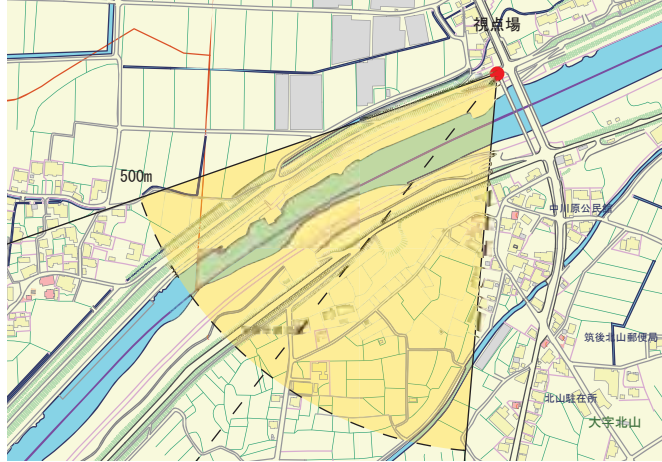
千間土居公園の楠並木、
矢部川、護岸と草花、
飛形山など遠景の山並み



【視点場】



【適用区域】



【視点場の位置】



【重要景観の写真】

高さ：距離 33° 30° 25° 20° 15° 10° 5° 0° 5° 10° 15° 20° 25° 30° 33°



角度 33° 30° 25° 20° 15° 10° 5° 0° 5° 10° 15° 20° 25° 30° 33°

No.90	樹木	千間土居のクスノキ林 a
<p>視点場：立花町大字北山字中川原 矢部川右岸・中川原橋北側橋詰（上流側）</p> <p>標高：27 m</p> <p>景観要素： 千間土居公園の楠並木、 矢部川、護岸と草花、 遠景の山並み</p> 		<p>【視点場】</p> 

