

No.80	歴史的建物等	松延家住宅
-------	--------	-------

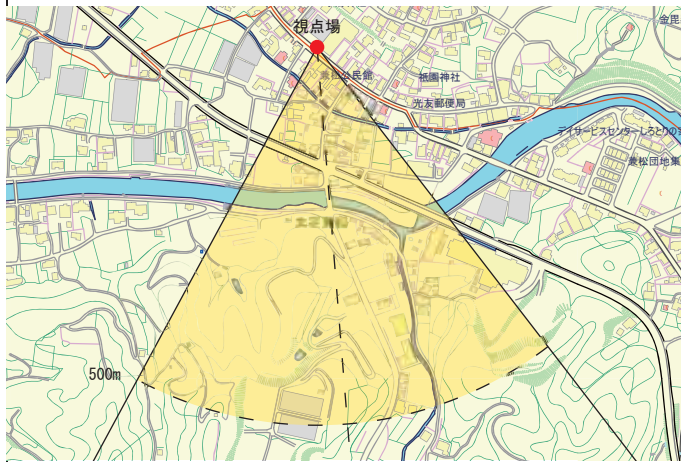
視点場：立花町大字谷川字後田
 前面道路（主要地方道久留米立花線）北西側
 標高：43 m
 景観要素：
 松延家住宅、商店街の
 家並み



【視点場】



【適用区域】



【視点場の位置】



【重要景観の写真】



No.81 | 歴史的建物等 | 旧大内邸

視点場：立花町大字白木字三社上
 前面道路（主要地方道玉名八女線）沿い・旧大内邸
 アプローチ道路

標高：77 m

景観要素：

旧大内邸建屋、
 敷地内の生垣・
 樹木、背後の里
 山

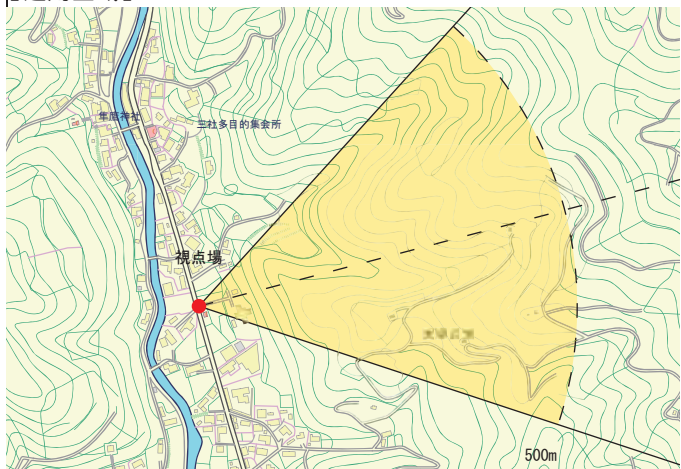


旧大内邸

【視点場】



【適用区域】



【視点場の位置】



【重要景観の写真】



No.82

歴史的建物等

男ノ子焼の里

【視点場】

視点場：立花町大字白木字
男ノ子
男ノ子焼の里の川を挟
んで対岸の町道・電柱
のためと

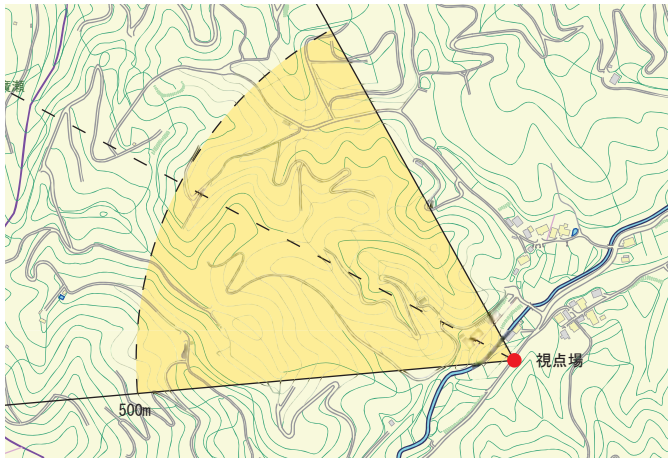
標高：65m

景観要素：

男ノ子焼の里の建屋、敷地内の
生垣・樹木、手前の棚田、背後
の山並み



【適用区域】



【視点場の位置】



【重要景観の写真】

高さ：距離
1:2



1:3

1:4

1:5

1:6

1:8 1:7

1:10

1:20 1:15

1:50

視点高さ

1:50

1:20

1:15

1:10

1:5

1:4

1:3

角度

33°

30°

25°

20°

15°

10°

5°

0°

5°

10°

15°

20°

25°

30°

33°

No.83

歴史的建物等

松尾弁財天

【視点場】

視点場：立花町大字上辺春字松尾
参道を上りつめた架橋の上

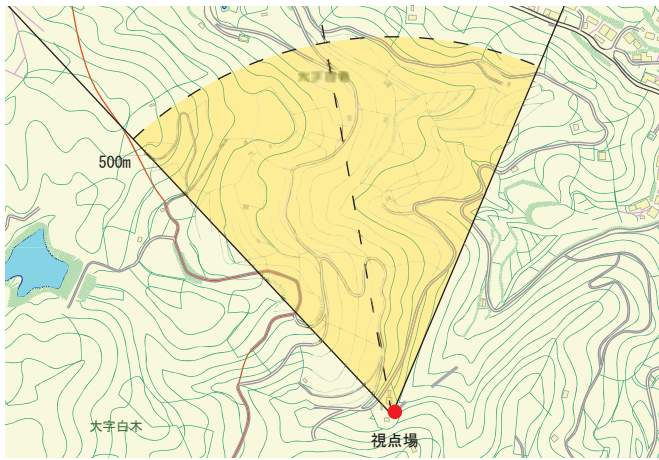
標高：250 m

景観要素：

松尾弁財天の社殿、周囲の樹木、背後の山並み



【適用区域】



【視点場の位置】



【重要景観の写真】



No.84

歴史的建物等

釜屋神社

【視点場】

視点場：立花町田形
矢部川右岸の黒木町
釜屋神社横の川へ向
かう道路

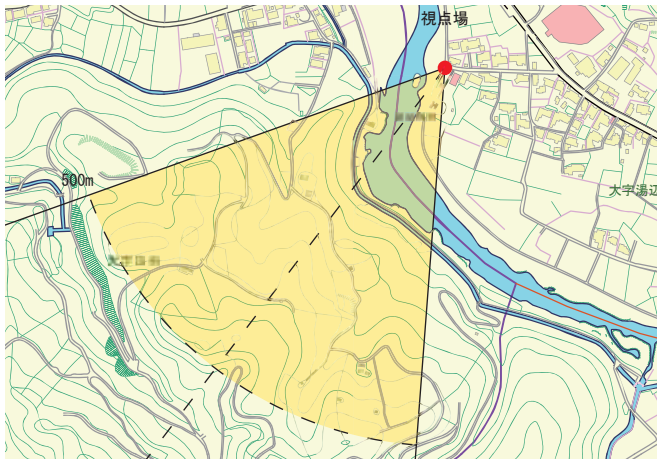
標高：58 m

景観要素：

釜屋神社（立花町）の社殿・
石垣・樹木、矢部川の自然護
岸、手前の釜屋神社の花木、
背後の山並み



【適用区域】



【視点場の位置】



【重要景観の写真】

高さ：距離 33° 30° 25° 20° 15° 10° 5° 0° 5° 10° 15° 20° 25° 30° 33°

1:3

1:4

1:5

1:6

1:8

1:10

1:15

1:20

1:50

視点高さ

1:50

1:20

1:15

1:10

1:5

1:4

1:3



角度 33° 30° 25° 20° 15° 10° 5° 0° 5° 10° 15° 20° 25° 30° 33°

No.85

歴史的建造物等

視点場：立花町大字上辺春字
黒岩
黒岩橋上流に架かる
町道の橋の北側・案内
板前

標高：115 m

景観要素：

黒岩橋（石橋）、辺春川、集
落の家並み、背後の山並み

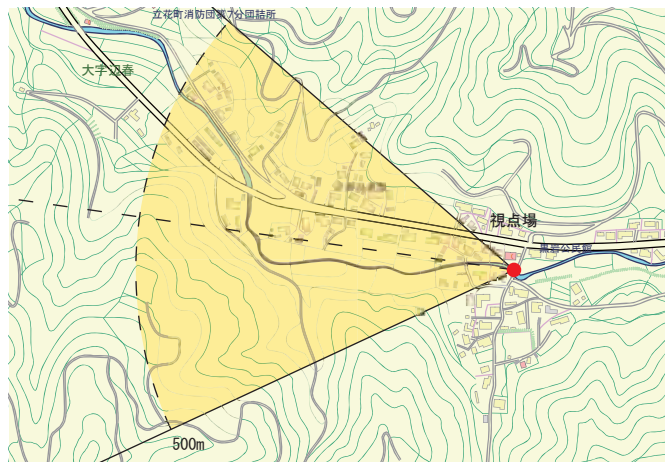


黒岩橋

【視点場】



【適用区域】



【視点場の位置】



【重要景観の写真】

