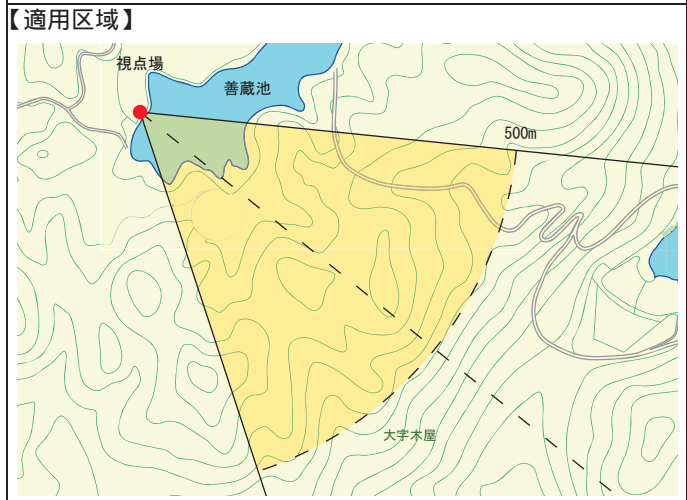


No.51	自然景観	グリーンピア八女・善蔵池
-------	------	--------------

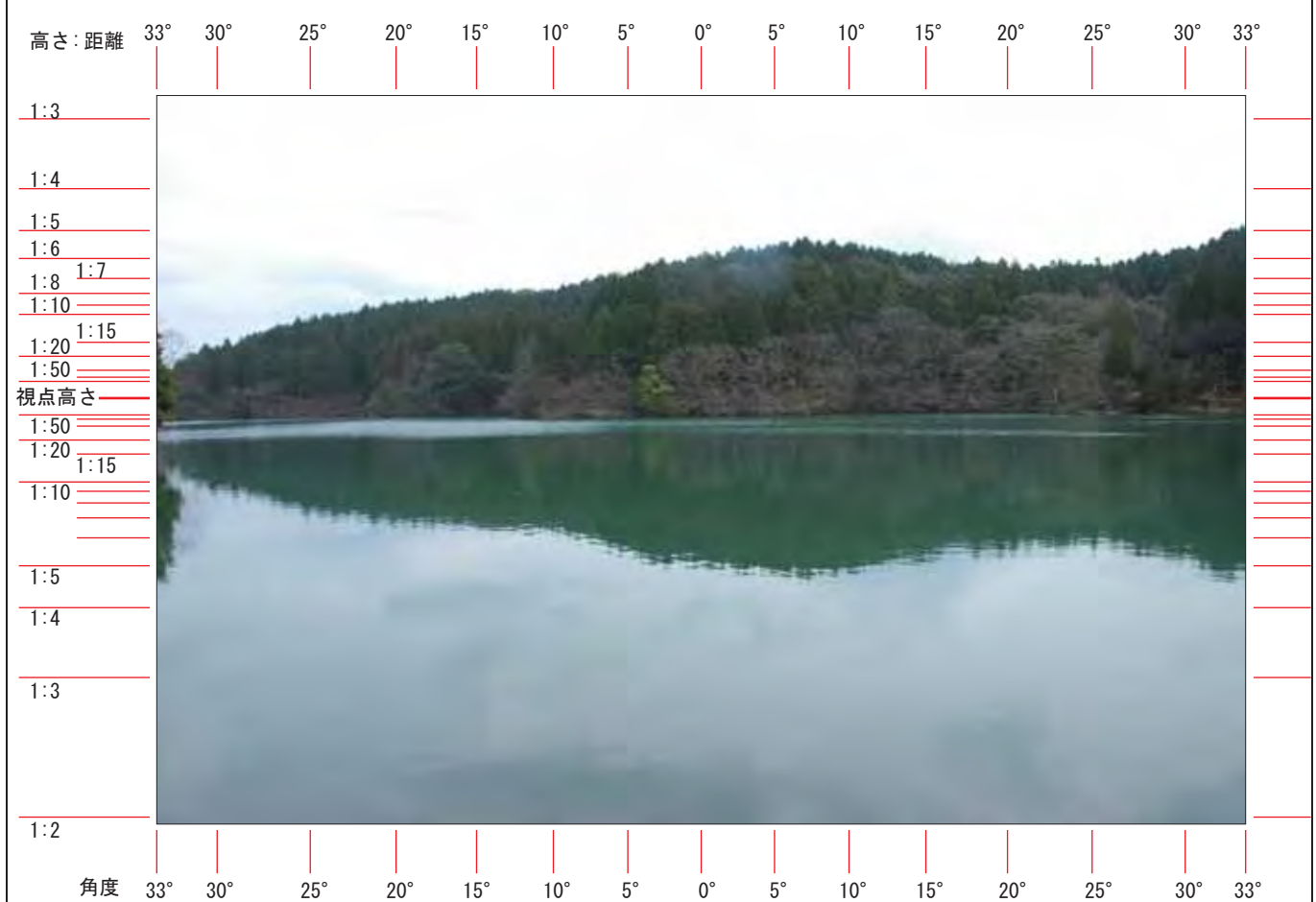
視点場：黒木町大字木屋
 八女グリーンピア湖畔ロッジ敷地内・善蔵池南西湖畔

標 高： 420 m

景観要素：善蔵池、山並み



【重要景観の写真】

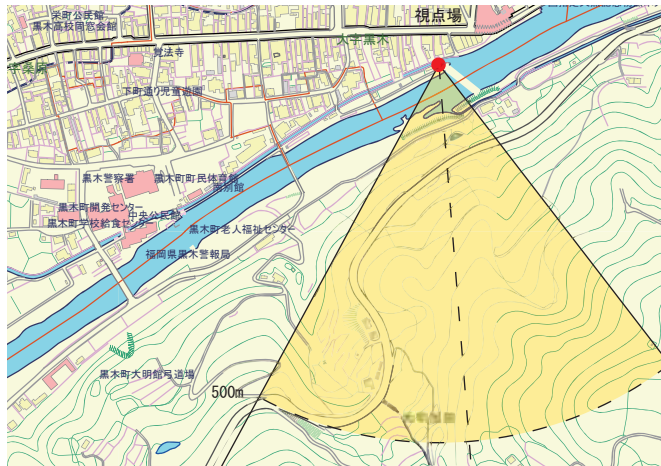


No.52 | 自然景観 | 矢部川ポットフォール群

視点場：黒木町大字黒木
 矢部川右岸・黒木廻水路水門付近・親水公園東端
 標高：87 m
 景観要素：河床のポットフォール、矢部川、護岸の樹木



【適用区域】



【視点場の位置】



【重要景観の写真】



No.53

水網の景観

視点場：黒木町大字大淵北大淵

矢部川右岸・花巡迴水路水門付近

標高：185 m

景観要素：花巡堰、矢部川、河岸の樹木、遠景の山並み

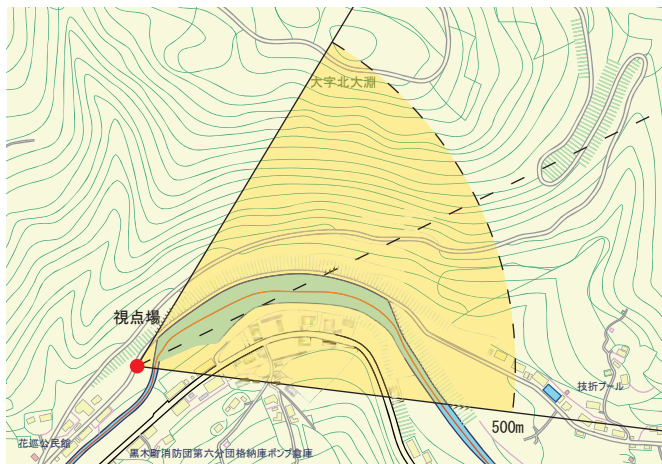


花巡堰・迴水路

【視点場】



【適用区域】



【視点場の位置】



【重要景観の写真】

高さ：距離 33° 30° 25° 20° 15° 10° 5° 0° 5° 10° 15° 20° 25° 30° 33°

1:3

1:4

1:5

1:6

1:8 1:7

1:10

1:20 1:15

1:50

視点高さ

1:50

1:20

1:15

1:10

1:5

1:4

1:3



角度 33° 30° 25° 20° 15° 10° 5° 0° 5° 10° 15° 20° 25° 30° 33°

No.54

水網の景観

三ヶ名堰・廻水路

視点場：黒木町大字大淵

矢部川右岸・国道442号道路上

標高：145 m

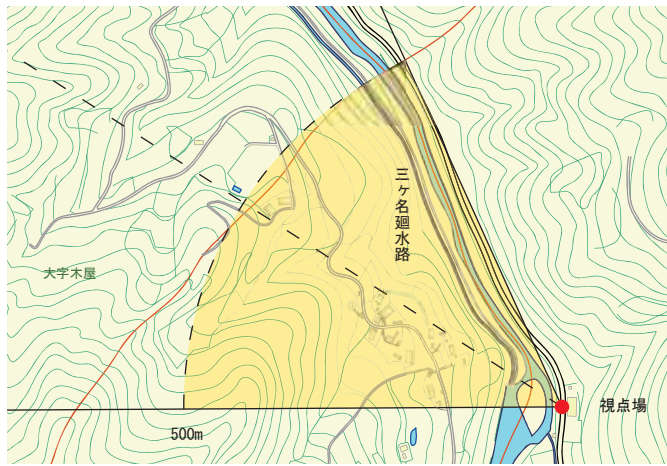
景観要素：三ヶ名堰、廻水路の石垣、護岸の樹木、遠景の山並み



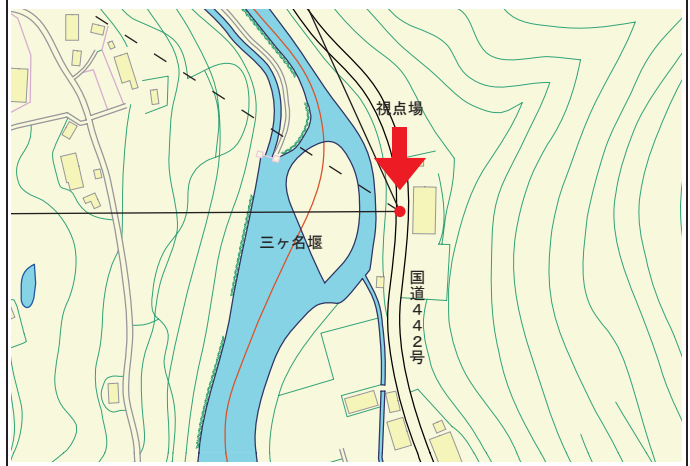
【視点場】



【適用区域】



【視点場の位置】



【重要景観の写真】

高さ：距離

33° 30° 25° 20° 15° 10° 5° 0° 5° 10° 15° 20° 25° 30° 33°

1:3

1:4

1:5

1:6

1:8

1:10

1:15

1:20

1:50

視点高さ

1:50

1:20

1:15

1:10

1:5

1:4

1:3



角度 33° 30° 25° 20° 15° 10° 5° 0° 5° 10° 15° 20° 25° 30° 33°

No.55

水網の景観

馬渡堰・廻水路

視点場：黒木町大字木屋
馬渡橋上東側中央

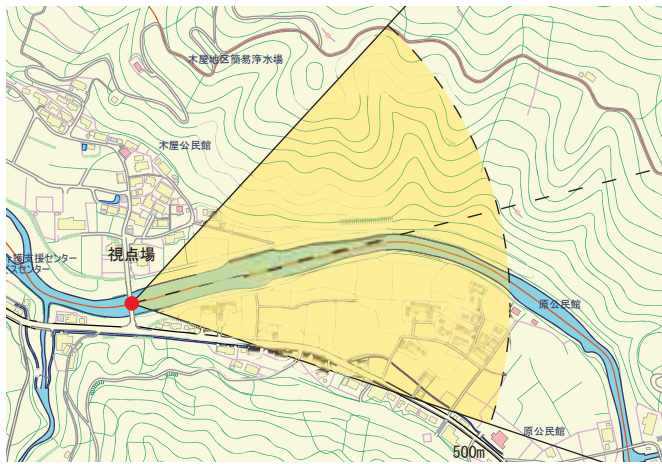
標高：120 m

景観要素：馬渡堰、廻水路、矢部川、護岸の樹木、遠景の山並み

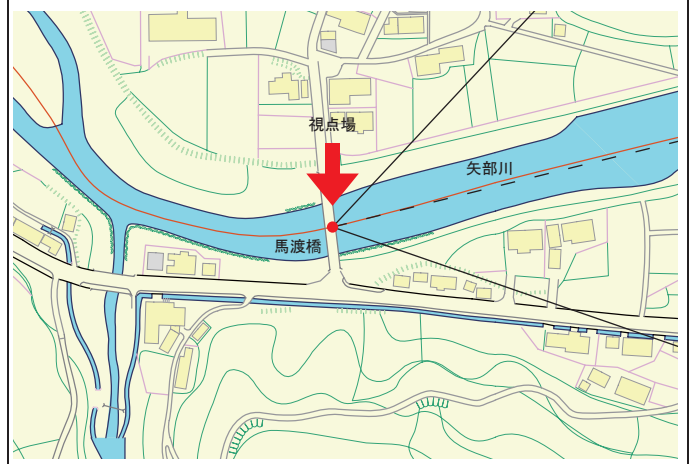
【視点場】



【適用区域】



【視点場の位置】



【重要景観の写真】



No.56

水網の景観

黒木堰・廻水路

視点場：黒木町大字黒木

矢部川右岸・黒木廻水路水門付近・親水公園東端

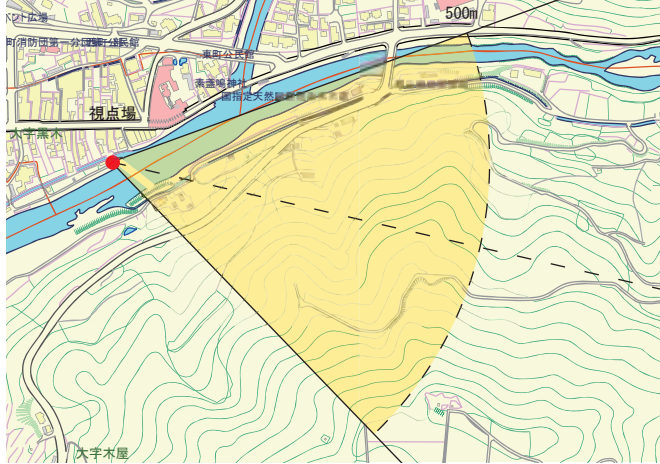
標高：87 m

景観要素：黒木堰、矢部川、護岸の樹木、遠景の山並み

【視点場】



【適用区域】



【視点場の位置】



【重要景観の写真】

