

3) みやま市重要景観カルテ

<p>No.13 眺望景観</p> <p>視点場：柳川市三橋町棚町付近 矢部川堤防道路上・矢部川漁協杭の前</p> <p>標高： 11 m</p> <p>景観要素：矢部川、河川敷の草花（菜の花）、筑肥山地</p> 	<p>筑肥山地への遠望</p> <p>【視点場】</p> 
<p>【適用区域】</p> 	<p>【視点場の位置】</p> 
<p>【重要景観の写真】</p> <p>高さ：距離</p> <p>33° 30° 25° 20° 15° 10° 5° 0° 5° 10° 15° 20° 25° 30° 33°</p>  <p>視点高さ</p> <p>1:3 1:4 1:5 1:6 1:8 1:10 1:15 1:20 1:50 1:50 1:20 1:15 1:10 1:5 1:4 1:3</p> <p>角度 33° 30° 25° 20° 15° 10° 5° 0° 5° 10° 15° 20° 25° 30° 33°</p>	

No.14

眺望景観

視点場：みやま市瀬高町大草

女山史跡森林公園展望台

標高：199 m

景観要素：清水山麓の緑、矢部川護岸の楠林、広々とした田園景観

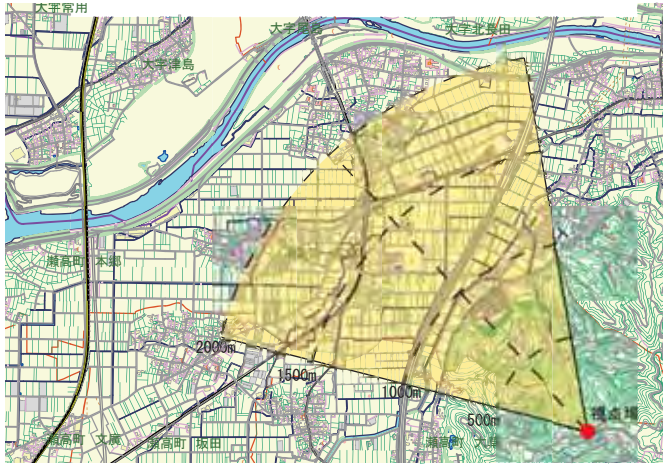


女山からの俯瞰

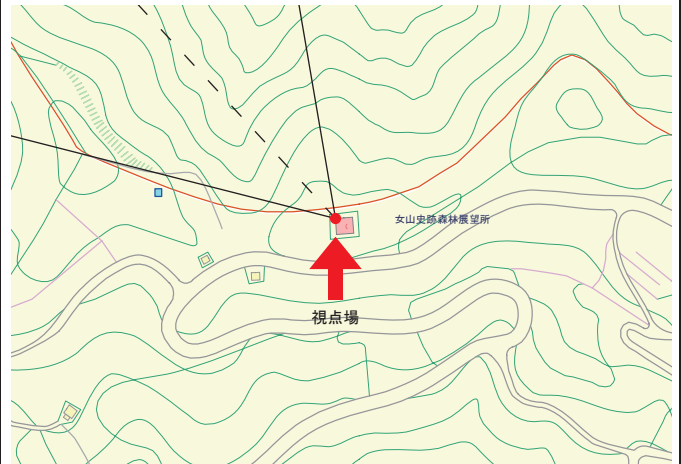
【視点場】



【適用区域】



【視点場の位置】



【重要景観の写真】

