

資料編

資料1 協働して守り育てる景観

(1) 絵になる景観



〔眺望景観〕
○高良山からの眺望

所在地：久留米市



〔眺望景観〕
○古処山地への眺望

所在地：大刀洗町



〔営みの景観〕
○ぶどう畑

所在地：久留米市
うきは市



〔眺望景観〕
○耳納連山への眺望

所在地：久留米市
うきは市



〔眺望景観〕
○九千部山への眺望

所在地：大刀洗町



〔営みの景観〕
○植木・苗木

所在地：久留米市



〔眺望景観〕
○ハングライダー基地
からの眺望

所在地：久留米市



〔眺望景観〕
○八女丘陵の古墳からの眺望

所在地：広川町



〔営みの景観〕
○宝満川沿いに広がる
田園景観

所在地：小都市



〔眺望景観〕
○筑後川に架かる橋
からの眺望

所在地：大川市



〔自然景観〕
○菜の花のある筑後川の風景

所在地：久留米市
大刀洗町



〔営みの景観〕
○つづらの棚田

所在地：うきは市



〔眺望景観〕
○花立山への眺望

所在地：小都市



〔自然景観〕
○大刀洗川の河岸段丘

所在地：大刀洗町



〔営みの景観〕
○柿畑

所在地：久留米市
うきは市



〔眺望景観〕
○道の駅うきはからの眺望

所在地：うきは市



〔営みの景観〕
○エツ漁

所在地：久留米市



〔営みの景観〕
○大刀洗の田園

所在地：大刀洗町

(2) 潤いのある景観



[営みの景観]
○菱採りの風景

所在地：大木町



[営みの景観]
○掘干し

所在地：大木町



[営みの景観]
○茶園

所在地：広川町



[営みの景観]
○小椎尾の段々畑

所在地：広川町



[河川景観]
○筑後川

所在地：全域



[河川景観]
○巨瀬川

所在地：久留米市
うきは市



[河川景観]
○広川

所在地：久留米市
広川町



[河川景観]
○山ノ井川

所在地：久留米市
大木町



[河川景観]
○花宗川

所在地：大川市
大木町



[河川景観]
○宝満川

所在地：小郡市



[河川景観]
○小塩川

所在地：うきは市



[河川景観]
○隈上川の清流

所在地：うきは市



[河川景観]
○南新川・災除川

所在地：うきは市



[河川景観]
○小石原川

所在地：大刀洗町



[河川景観]
○陣屋川

所在地：大刀洗町



[水辺空間]
○掘割（クリーク）

所在地：久留米市
大川市
大木町



[水辺空間]
○苅原池

所在地：久留米市



[水辺空間]
○合所ダム

所在地：うきは市



[公園等]
○くじらの森

所在地：久留米市



[水辺空間]
○鎮西湖

所在地：久留米市



[水辺空間]
○清水湧水

所在地：うきは市



[公園等]
○せせらぎ公園

所在地：久留米市



[水辺空間]
○花王の滝

所在地：久留米市



[水辺空間]
○調音の滝

所在地：うきは市



[公園等]
○久留米中央公園

所在地：久留米市



[水辺空間]
○与田の溜池

所在地：久留米市



[水辺空間]
○ピワ池

所在地：大刀洗町



[公園等]
○リバーサイドパーク

所在地：久留米市



[水辺空間]
○ニュータウンの中の溜池

所在地：小郡市



[水辺空間]
○広川ダム

所在地：広川町



[公園等]
○浦山公園

所在地：久留米市



[水辺空間]
○花立山山麓の溜池

所在地：小郡市



[公園等]
○久留米百年公園

所在地：久留米市



[公園等]
○十連寺公園

所在地：久留米市



[公園等]
○水沼の里2000年記念の森

所在地：久留米市



[公園等]
○石丸山公園

所在地：大木町



[ホタル]
○耳納北麓のホタル

所在地：久留米市
うきは市



[公園等]
○大川中央公園

所在地：大川市



[公園等]
○大木町運動公園

所在地：大木町



[ホタル]
○大刀洗ホタルの里

所在地：大刀洗町



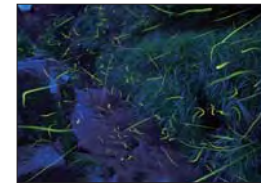
[公園等]
○筑後川総合運動公園

所在地：大川市



[貴重な動物]
○カササギ生息地

所在地：久留米市
大川市
大木町



[ホタル]
○広川上流のホタル

所在地：広川町



[公園等]
○小郡運動公園

所在地：小郡市



[貴重な動物]
○水鳥（鴨）の群れ

所在地：久留米市



[公園等]
○大刀洗公園

所在地：大刀洗町



[貴重な動物]
○花立山麓溜池の野鳥
（クロツラヘラサギ）

所在地：小郡市



[公園等]
○大堰公園

所在地：大刀洗町



[貴重な動物]
○陣屋川の鯉

所在地：大刀洗町

(3) 歴史を物語る景観



〔歴史的建物〕
○梅林寺

所在地：久留米市



〔歴史的建物〕
○草野歴史資料館

所在地：久留米市



〔歴史的建物〕
○弓頭神社

所在地：久留米市



〔歴史的建物〕
○水天宮

所在地：久留米市



〔歴史的建物〕
○山辺道文化館

所在地：久留米市



〔歴史的建物〕
○久留米の酒蔵-1

所在地：久留米市



〔歴史的建物〕
○若宮八幡宮

所在地：久留米市



〔歴史的建物〕
○須佐能袁神社

所在地：久留米市



〔歴史的建物〕
○久留米の酒蔵-2

所在地：久留米市



〔歴史的建物〕
○高良大社

所在地：久留米市



〔歴史的建物〕
○鹿毛家住宅

所在地：久留米市



〔歴史的建物〕
○旧三井寺ポンプ場

所在地：久留米市



〔歴史的建物〕
○善導寺

所在地：久留米市



〔歴史的建物〕
○石垣山観音寺

所在地：久留米市



〔歴史的建物〕
○大川の酒蔵-1

所在地：大川市



〔歴史的建物〕
○西向山専念寺

所在地：久留米市



〔歴史的建物〕
○北野天満宮

所在地：久留米市



〔歴史的建物〕
○大川の酒蔵-2

所在地：大川市



[歴史的建物]
○風浪宮

所在地：大川市



[歴史的建物]
○靈鷲寺

所在地：小郡市



[歴史的建物]
○旧松崎旅籠油屋

所在地：小郡市



[歴史的建物]
○旧吉原家住宅

所在地：大川市



[歴史的建物]
○老松神社

所在地：小郡市



[歴史的建物]
○七夕神社

所在地：小郡市



[歴史的建物]
○大川市立清力美術館

所在地：大川市



[歴史的建物]
○三原家住宅

所在地：小郡市



[歴史的建物]
○居蔵の館

所在地：うきは市



[歴史的建物]
○高橋家住宅

所在地：大川市



[歴史的建物]
○鶴小屋

所在地：小郡市



[歴史的建物]
○鏡田屋敷

所在地：うきは市



[歴史的建物]
○旧三瀦銀行本店

所在地：大川市



[歴史的建物]
○如意輪寺

所在地：小郡市



[歴史的建物]
○平川家住宅

所在地：うきは市



[歴史的建物]
○大中臣神社

所在地：小郡市



[歴史的建物]
○隼鷹神社

所在地：小郡市



[歴史的建物]
○長野水神社

所在地：うきは市



〔歴史的建物〕
○新川・田箆地区の
茅葺民家群

所在地：うきは市



〔歴史的建物〕
○逆瀬ゴットン館

所在地：広川町



〔個性的な町並み〕
○小保・榎津地区の町並み

所在地：大川市



〔歴史的建物〕
○楠森河北家住宅

所在地：うきは市



〔歴史的建物〕
○東福寺

所在地：広川町



〔個性的な町並み〕
○旧横隈街道の町並み

所在地：小郡市



〔歴史的建物〕
○大堰神社

所在地：大刀洗町



〔歴史的建物〕
○薬師堂

所在地：広川町



〔個性的な町並み〕
○薩摩街道・旧松崎宿の
町並み

所在地：小郡市



〔歴史的建物〕
○今村カトリック教会

所在地：大刀洗町



〔歴史的建物〕
○山間の集落（小椎尾・逆
瀬谷）

所在地：広川町



〔個性的な町並み〕
○古飯の町並み

所在地：小郡市



〔歴史的建物〕
○大角三島神社

所在地：大木町



〔個性的な町並み〕
○草野の歴史的町並み

所在地：久留米市



〔個性的な町並み〕
○吉井白壁土蔵造りの町並み

所在地：うきは市



〔歴史的建物〕
○大藪三島神社

所在地：大木町



〔個性的な町並み〕
○寺町の町並み

所在地：久留米市



〔個性的な町並み〕
○本郷の町並み

所在地：大刀洗町



[歴史的構造物]
○浮島捷水路

所在地：久留米市



[歴史的構造物]
○六五郎橋

所在地：久留米市



[歴史的構造物]
○道海島捷水路

所在地：大川市



[歴史的構造物]
○坂口捷水路

所在地：久留米市



[歴史的構造物]
○筑後川橋

所在地：久留米市
大刀洗町



[歴史的構造物]
○松崎宿北構口・南構口

所在地：小郡市



[歴史的構造物]
○天建寺捷水路

所在地：久留米市



[歴史的構造物]
○恵利堰

所在地：久留米市
大刀洗町



[歴史的構造物]
○稻吉堰

所在地：小郡市



[歴史的構造物]
○安武堤防

所在地：久留米市



[歴史的構造物]
○筑後川昇開橋

所在地：大川市



[歴史的構造物]
○角間天秤

所在地：うきは市



[歴史的構造物]
○金島捷水路

所在地：久留米市



[歴史的構造物]
○荒籠

所在地：大川市



[歴史的構造物]
○大石堰

所在地：うきは市



[歴史的構造物]
○副堤（控堤）

所在地：久留米市



[歴史的構造物]
○テ・レーケ導流堤

所在地：大川市



[歴史的構造物]
○床島堰

所在地：大刀洗町



[歴史的構造物]
○下高橋中島堤

所在地：大刀洗町



[史跡]
○下馬場古墳

所在地：久留米市



[史跡]
○田主丸大塚古墳

所在地：久留米市



[歴史的構造物]
○長助塚堤

所在地：大刀洗町



[史跡]
○御塚・権現塚古墳

所在地：久留米市



[史跡]
○寺徳古墳

所在地：久留米市



[歴史的構造物]
○輪中堤

所在地：大刀洗町



[史跡]
○癸心山城跡

所在地：久留米市



[史跡]
○中原狐塚古墳

所在地：久留米市



[史跡]
○筑後国府跡

所在地：久留米市



[史跡]
○祇園山古墳

所在地：久留米市



[史跡]
○平原古墳群

所在地：久留米市



[史跡]
○日輪寺古墳

所在地：久留米市



[史跡]
○久留米城跡

所在地：久留米市



[史跡]
○赤司城跡

所在地：久留米市



[史跡]
○浦山古墳

所在地：久留米市



[史跡]
○前畑古墳

所在地：久留米市



[史跡]
○小郡官衙遺跡群

所在地：小郡市

(4) 四季や時間の移ろいによる景観



〔史跡〕
○三沢遺跡

所在地：小郡市



〔史跡〕
○下高橋官衙遺跡

所在地：大刀洗町



〔季節の変化を楽しむ公園〕
○弐心公園

所在地：久留米市



〔史跡〕
○屋形古墳群

所在地：うきは市



〔史跡〕
○石人山古墳

所在地：広川町



〔季節の変化を楽しむ公園〕
○久留米森林つつじ公園

所在地：久留米市



〔史跡〕
○日岡古墳・月岡古墳

所在地：うきは市



〔史跡〕
○弘化谷古墳

所在地：広川町



〔季節の変化を楽しむ公園〕
○葦の森公園

所在地：久留米市



〔史跡〕
○塚花塚古墳

所在地：うきは市



〔史跡〕
○善蔵塚古墳

所在地：広川町



〔季節の変化を楽しむ公園〕
○大川公園

所在地：大川市



〔史跡〕
○楠名／重定古墳

所在地：うきは市



〔季節の変化を楽しむ公園〕
○城山公園

所在地：小郡市



〔史跡〕
○三原城址

所在地：大刀洗町



〔季節の変化を楽しむ公園〕
○合所ダム公園

所在地：うきは市



[季節の変化を楽しむ公園]
○調音の滝公園

所在地：うきは市



[樹木・樹林・草花]
○浅井の一本桜

所在地：久留米市



[樹木・樹林・草花]
○天忍穂耳神社境内のクス

所在地：小郡市



[季節の変化を楽しむ公園]
○保木公園

所在地：うきは市



[樹木・樹林・草花]
○柳坂曾根の榎並木

所在地：久留米市



[樹木・樹林・草花]
○隼鷹神社境内のクスノキ群

所在地：小郡市



[季節の変化を楽しむ公園]
○屋部地藏公園

所在地：うきは市



[樹木・樹林・草花]
○善導寺の大樟

所在地：久留米市



[樹木・樹林・草花]
○津古の森

所在地：小郡市



[季節の変化を楽しむ公園]
○吉井百年公園

所在地：うきは市



[樹木・樹林・草花]
○善導寺の菩提樹

所在地：久留米市



[樹木・樹林・草花]
○桜馬場の桜並木

所在地：小郡市



[樹木・樹林・草花]
○筑後川河川敷の菜の花

所在地：久留米市
大刀洗町



[樹木・樹林・草花]
○北野天満宮の大樟

所在地：久留米市



[樹木・樹林・草花]
○福童の將軍藤

所在地：小郡市



[樹木・樹林・草花]
○高良山のモウソウキンメイ
チク林

所在地：久留米市



[樹木・樹林・草花]
○風浪宮の大楠

所在地：大川市



[樹木・樹林・草花]
○巨瀬川沿い桜並木

所在地：うきは市



[樹木・樹林・草花]
○延寿寺曾根の櫨並木

所在地：うきは市



[祭り・行事]
○若宮八幡宮の神幸行事

所在地：久留米市



[祭り・行事]
○吉井祇園囃子

所在地：うきは市



[樹木・樹林・草花]
○大堰神社の大榎

所在地：大刀洗町



[祭り・行事]
○須佐能袁神社の神幸行事

所在地：久留米市



[祭り・行事]
○若宮おくんち

所在地：うきは市



[樹木・樹林・草花]
○大藪三島神社参道の桜並木

所在地：大木町



[祭り・行事]
○北野天満神社神幸行事

所在地：久留米市



[祭り・行事]
○つづらの彼岸花めぐり

所在地：うきは市



[樹木・樹林・草花]
○広川ダム桜

所在地：広川町



[祭り・行事]
○風浪宮裸ん行

所在地：大川市



[祭り・行事]
○掘割の川祭り

所在地：大木町



[祭り・行事]
○大善寺玉垂宮の鬼夜

所在地：久留米市



[祭り・行事]
○早馬祭

所在地：小郡市



[祭り・行事]
○蛭池三島神社の浦安の舞

所在地：大木町



[祭り・行事]
○動乱蜂

所在地：久留米市



[祭り・行事]
○山北おくんち
(加茂神社の春の大祭)

所在地：うきは市



[祭り・行事]
○左義長

所在地：大木町

(5) 緑の道でつながる景観



〔祭り・行事〕
○獅子舞

所在地：広川町



〔祭り・行事〕
○智徳区熊野神社子ども浮立

所在地：広川町



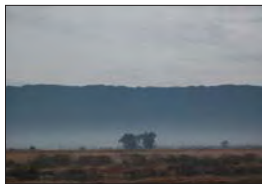
〔時と気象の変化〕
○朝日・夕日に映える
舟・漁船の風景

所在地：久留米市



〔時と気象の変化〕
○朝日・夕日に映える
舟・漁船の風景

所在地：大川市



〔時と気象の変化〕
○耳納連山と朝霧

所在地：久留米市
うきは市



○耳納連山スカイライン

所在地：久留米市
うきは市



○筑後川サイクリングロード

所在地：久留米市
うきは市



○山苞の道

所在地：久留米市
うきは市



○コスモスロード

所在地：うきは市

資料2 テーマ協定検討のプロセス

平成16・17年度筑後広域風致景観検討委員会*1での基本方針、筑後景観憲章に基づきながら、地域団体・NPO、流域の市町、国の関係機関、福岡県が参加する「筑後川流域景観協議会・準備会」のワークショップにおいて、筑後川流域景観テーマ協定（案）を検討しました。

●ワークショップで出された景観まちづくりのテーマ

エリア別、カテゴリー（構成分野）別に、下表の景観まちづくりのテーマが提案されました。これらのテーマに基づき、テーマ協定のテーマ、目標、基本方針が立案されました。また、これらのテーマは、次年度以降の「4 実現に向けた取り組み（P18～20）」に活かしていきます。

カテゴリー	上流域	中流域	下流域
山	『緑の屏風、映える田園の景観』を守り育てる。	『筑後川北部の大平野から見渡せる五県の山並み、みんなで守り育て楽しめる里山』	2000年の風土、1300年*2の風景を思い、山と大地の景観を継承しよう。
水	『神代の昔から流れる清らかな水が育む景観』を守り育てる。	『自然の（小）川・溜池との共生により、年代を超えて楽しみ、うるおい・あふれる音』を守り育てる。	①水を蓄えるネットワークの再生 ②緩やかな親水空間を持つ生活景を守り育てる。
緑	四季の彩りを浮羽の風と共に感じて歩く。	『季節のある彩りの絨毯』を守り育てる。	夕日を大きく見せるほど広大で肥沃な筑後平野の緑。
営み	四季の香りで育つ子ども達	『水が支える豊かな営みが見える風景』を守り育てる。	干満の差・汽水域が育む貴重な生き物が棲む風景。
都市		『水と共に生きる緑の田園都市』を守り育てる。	都会の人々が訪れる心癒されるオアシス。
街道	大河と耳納の四季の恵みを感じる歴史街道。	『古代遺跡と近・中世がつらなる歴史街道』を守り育てる。	稲穂、水、掘割、夕日へ向かう酒の橋（みち）。
祭	河童が見て、歩いて食べて、歴史がきこえてくる。	『河北の夜空を彩る夢花火』を守り育てる。	“あお”の国の熱いまつり
その他	『河に、山に、武士（つわもの）どもの夢の跡』を伝える景観まちづくり。	『街に、道に、自然に身近に感じる楽しむ景観』を守り育てる。 『筑紫次郎、パワフルな自然と水にやどる景観』を守り育てる。	石人が花守（はなもり）をする丘

●ワークショップで抽出された景観資源、おススメ撮影スポット

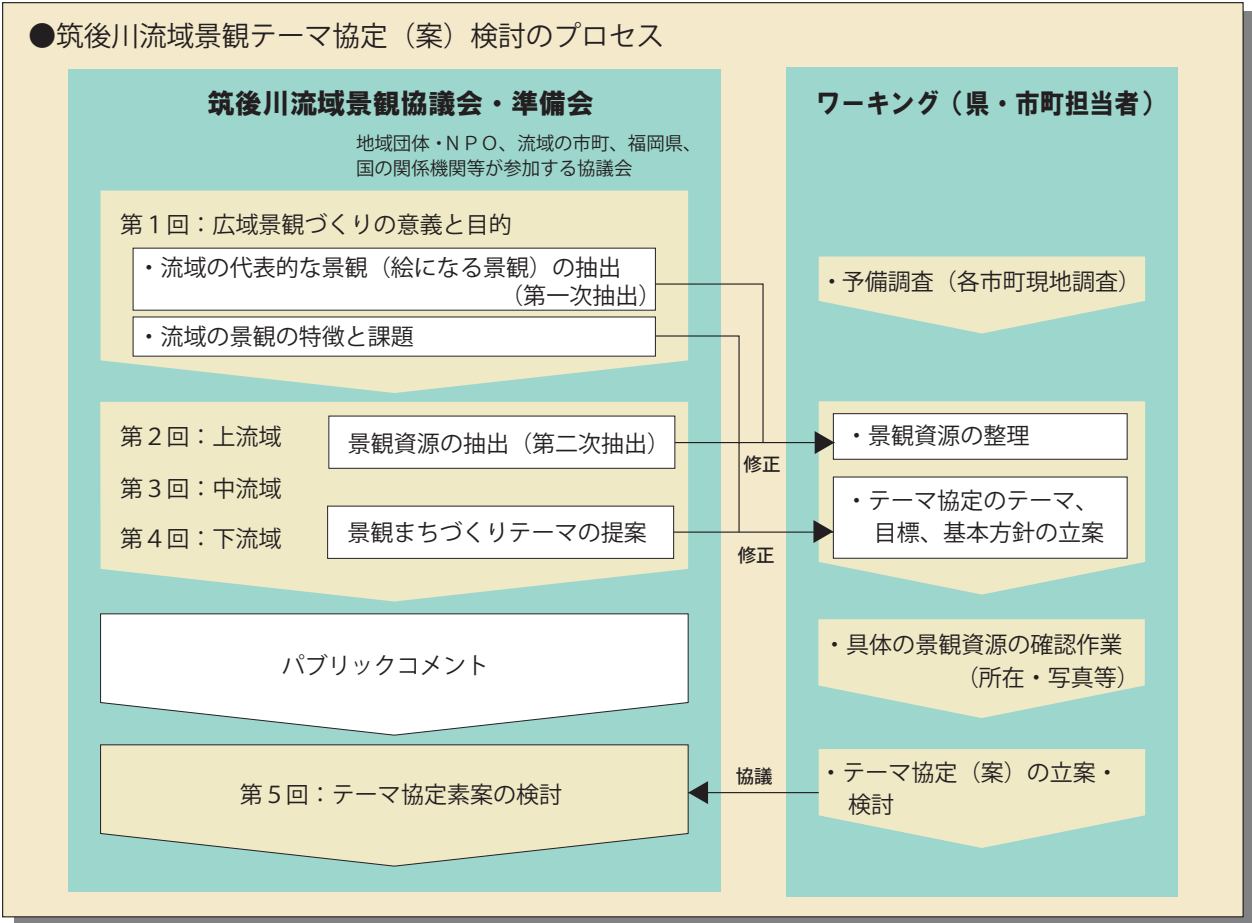
第1回から第4回まで数多くの景観資源、おススメ撮影スポットが出されました。このうち、流域の重要な景観資源については、「協働して守り育てる景観」として各方針の中に掲げています。その他の景観資源については、筑後川流域景観計画、景観まちづくり活動で活用していきます。

*1 筑後広域風致景観検討委員会の正式名は、「筑後地域における広域風致景観の保全・形成のルールづくりに関する検討委員会」。

*2 「1300年」前は、律令制時代の頃を示す。

平成 16・17 年度筑後広域風致景観検討委員会での基本方針

平成 18 年 5 月制定 筑後景観憲章



地域団体・NPO、流域の市町、福岡県、国の関係機関等によるテーマ協定の締結

私たちは、 筑後川流域の景観を協働して守り育てていきます。

久留米市

大川市

小郡市

うきは市

大刀洗町

大木町

広川町

福岡県

国土交通省九州地方整備局福岡国道事務所

国土交通省九州地方整備局筑後川河川事務所

筑後川流域連携倶楽部

筑後川まるごと博物館

日本野鳥の会 筑後支部

山苞の会

松山櫨復活委員会

NPO法人 松崎歴史文化遺産保存会

小郡まちづくり協議会

松遊会

花立山を楽しむ会

(社)みい青年会議所

堀と自然を守る会

おおきデザイン会議

大木まちづくりセンター

大木町商工会

大川未来塾

大川商工会議所

NPOボランティアネットワークすくらむ

大刀洗町商工会

にじ農業協同組合

石橋財団石橋美術館

