

# 福岡の森の 木になる紙

NEW

## 間伐材製品の利用を通じた 森林づくりへの貢献

公共建築物  
促進法適合

グリーン購入法適合  
GPNデータブック掲載

### ■問い合わせ先■

大王製紙(株)  
新生紙パルプ商事(株)  
(株)ファイル

間伐材 30%、古紙 70%を使用しています (クレジット方式)



## 福岡の森の木になる紙を購入いただくことで 貢献できる3つのポイント

- ①福岡県内の間伐が進み、森林の公益的機能の維持発揮への貢献
- ②福岡県産材を使用することで、福岡県内の林業・山村の活性化への貢献
- ③地球温暖化防止への貢献 (カーボンオフセット)



### 福岡の森の 木になる紙 PPC用紙

間伐材 30%、古紙パルプ 70%を使用しています (クレジット方式)



総合評価値 **86**

- 古紙パルプ配合率 70% 50点
- 間伐材パルプ利用割合 (クレジット方式) 30% 30点
- 白色度 69% 6点

間伐材パルプ利用割合は、グリーン購入法基本方針で定められた方法 (クレジット方式) により算出しました。

木になる紙が  
気になってくれて  
ありがとう

グリーン購入法適合商品

■問い合わせ先■  
大王製紙(株)  
新生紙パルプ商事(株)  
(株)ファイル

品番	仕様	カーボンオフセットの量
A4	500枚×5冊	CO <sub>2</sub> / 1,025g
A3	500枚×3冊	CO <sub>2</sub> / 1,237g
B4	500枚×5冊	CO <sub>2</sub> / 1,537g

### 福岡の森の 木になる紙 印刷用紙

間伐材 30%、古紙 70%を使用しています (クレジット方式)

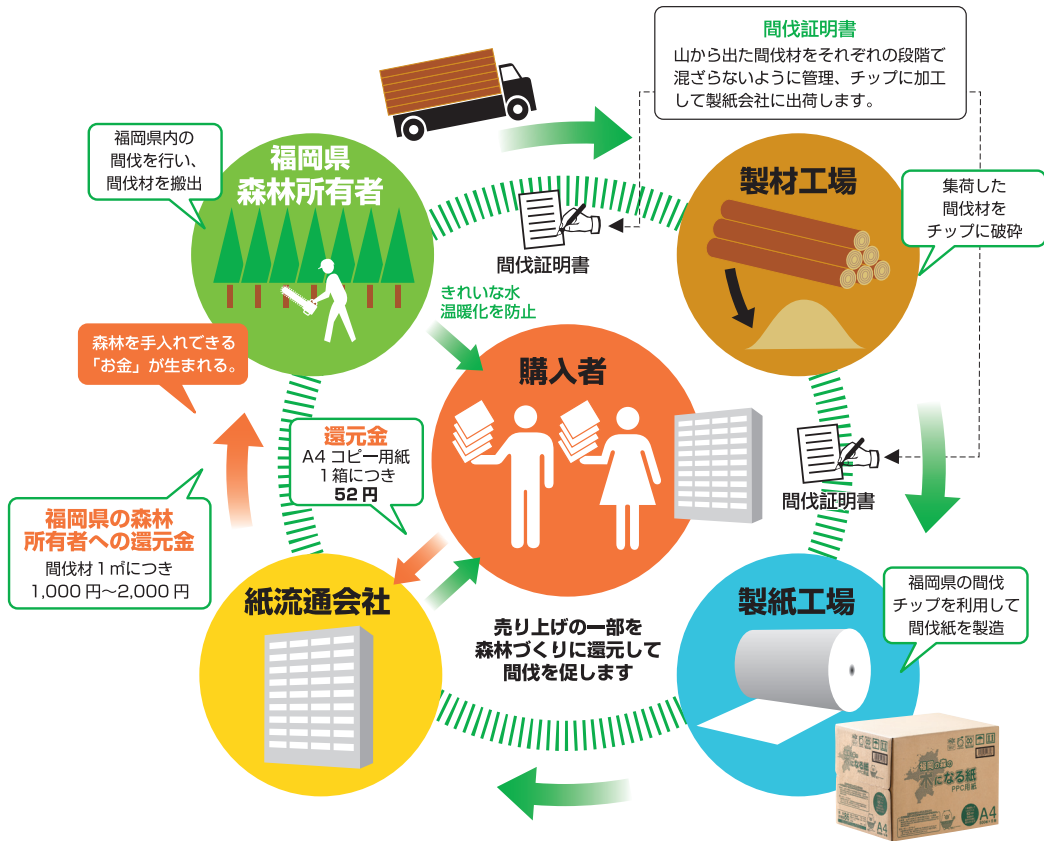
商品名	米坪(g/m)	寸法	連量(kg)	包装枚数	山数	カーボンオフセットの量	総合評価値
再生上質	64	A判(T・Y目)	35	500	18	CO <sub>2</sub> /3,500g	92
	81.4	A判(T・Y目)	44.5	500	14	CO <sub>2</sub> /4,450g	
A2グロス	84.9	A判(T・Y目)	46.5	500	15	CO <sub>2</sub> /4,650g	95
	104.7	A判(T・Y目)	57.5	250	13	CO <sub>2</sub> /5,750g	
A2マット	81.4	A判(T・Y目)	44.5	500	13	CO <sub>2</sub> /4,450g	95
	104.7	A判(T・Y目)	57.5	250	10	CO <sub>2</sub> /5,750g	
	127.9	A判(Y目)	70.5	250	8	CO <sub>2</sub> /7,050g	
	157	A判(Y目)	86.5	250	6	CO <sub>2</sub> /8,650g	

※カーボンオフセットの量は、1連(1000枚)の数値です。

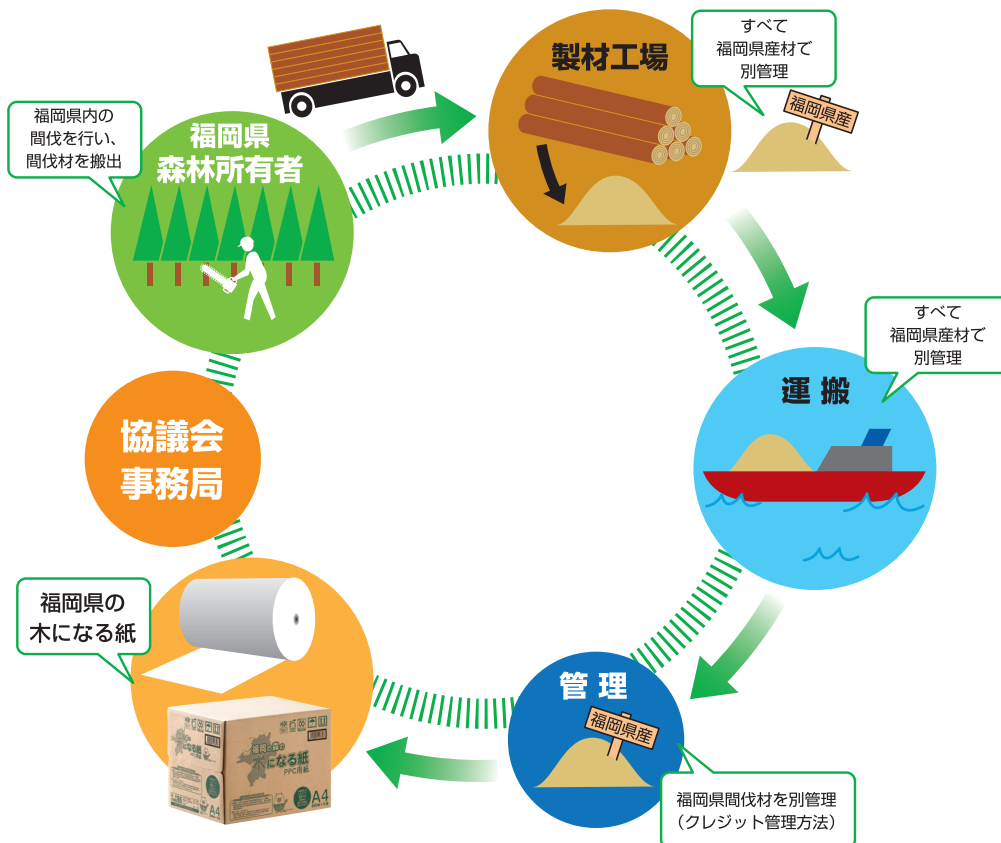
グリーン購入法適合商品

■問い合わせ先■  
大王製紙(株)  
新生紙パルプ商事(株)  
(株)ファイル

## 福岡の森の木になる紙の仕組み



## 福岡の森の木になる紙の管理



この紙は「木になる紙」を使用しています。