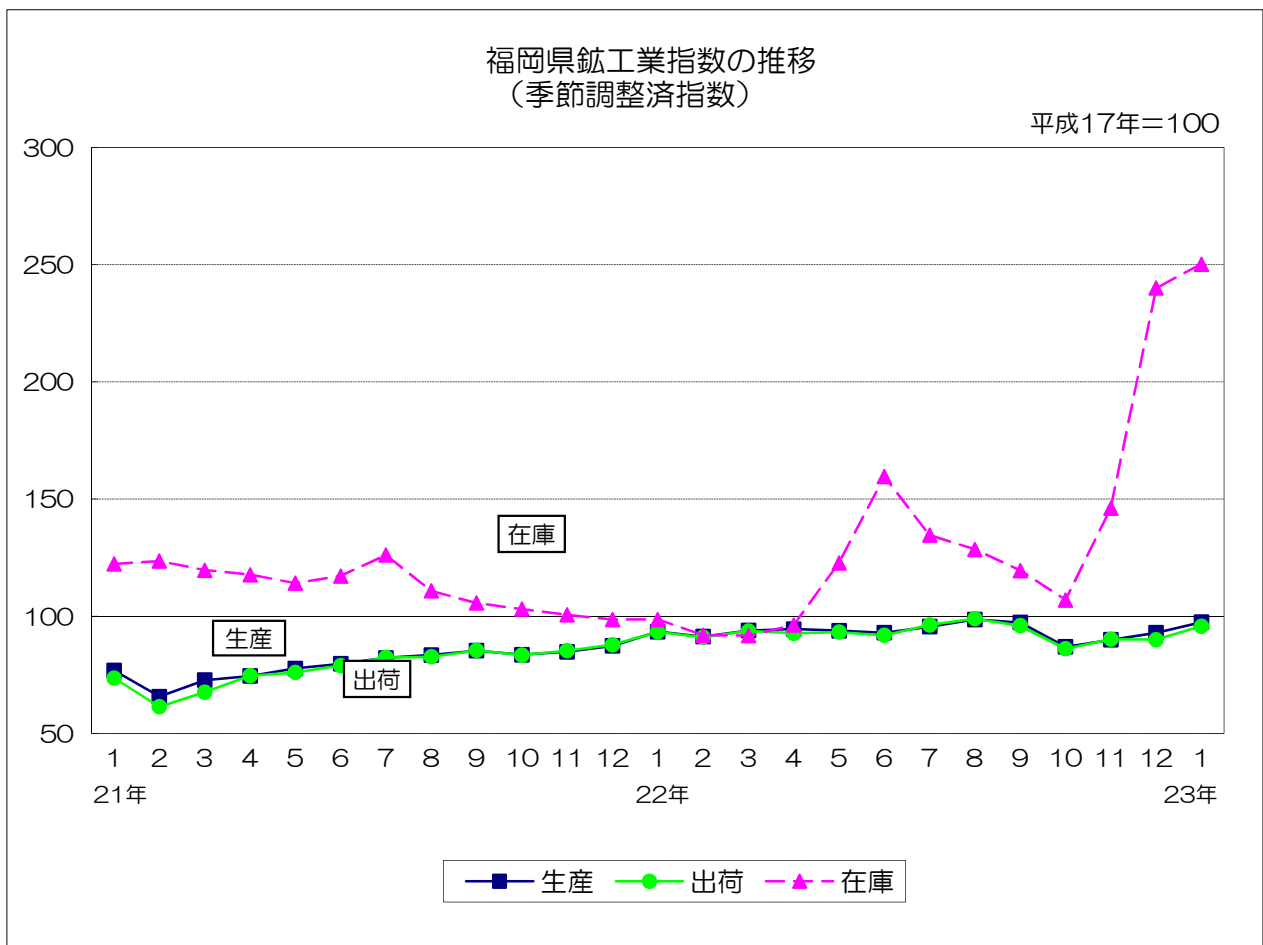


平成17年基準

福岡県鉱工業指数月報

(平成23年1月)



平成23年1月の鉱工業指数

概 況

- 平成23年1月の鉱工業指数（季節調整済）は、生産が前月比4.8%の上昇、出荷が同6.3%の上昇、在庫が同4.3%の上昇となった。

(1) 生産

季節調整済指数 : 97.4で前月比4.8%増（3か月連続のプラス）
 原指数 : 88.5で前年同月比3.9%増（14か月連続のプラス）

(2) 出荷

季節調整済指数 : 95.7で前月比6.3%増（2か月ぶりのプラス）
 原指数 : 85.3で前年同月比2.2%増（15か月連続のプラス）

(3) 在庫

季節調整済指数 : 250.2で前月比4.3%増（3か月連続のプラス）
 原指数 : 247.7で前年同月比153.3%増（9か月連続のプラス）

○ 前月比（季節調整済）	[上昇]	[横ばい]	[下落]
生産（18業種中）	: 15業種	0業種	3業種
出荷（18業種中）	: 14業種	0業種	4業種
在庫（18業種中）	: 6業種	0業種	12業種

(1) 九州・全国との比較

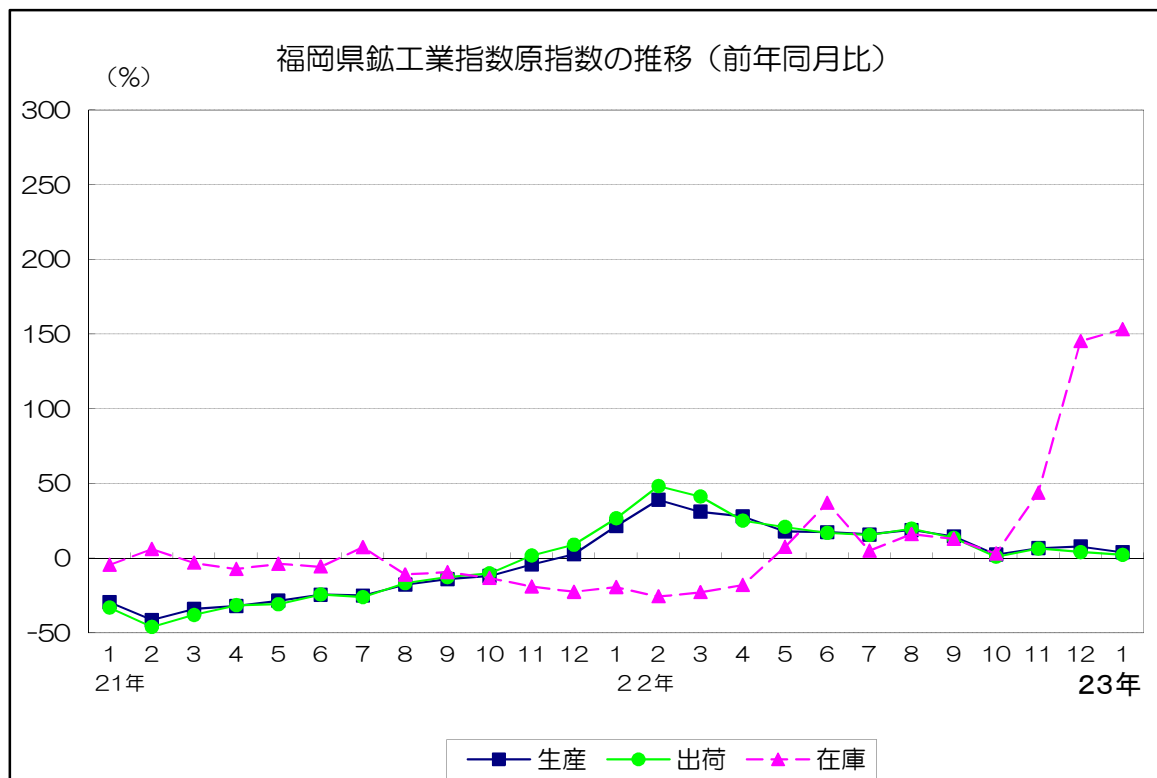
（平成17年＝100）

		季節調整済指数		原 指 数	
			前月比%		前年同月比%
福岡県	生産	97.4	4.8	88.5	3.9
	出荷	95.7	6.3	85.3	2.2
	在庫	250.2	4.3	247.7	153.3
九州	生産	102.8	▲ 0.4	94.5	3.5
	出荷	103.2	1.1	93.3	3.1
	在庫	111.6	0.6	114.2	5.2
全国	生産	96.0	1.3	86.4	3.5
	出荷	96.4	0.6	86.1	2.7
	在庫	100.3	4.0	103.5	6.7

(2) 前月比（季節調整済）での上昇下落業種（生産指数のみ）

上昇に寄与した業種	下落に寄与した業種
一般機械工業 輸送機械工業 鉄鋼業 非鉄金属工業 電気機械工業 プラスチック製品工業 電子部品・デバイス工業 窯業・土石製品工業 繊維工業 家具工業 鉱業 ゴム製品工業 化学工業 パルプ・紙・紙加工業 石油・石炭製品工業	食料品・たばこ工業 木材・木製品工業 金属製品工業

(3) 原指数の推移



(4) 四半期別指数の推移

平成17年=100

		生産		出荷		在庫	
		季節調整 済指数	前期比 (%)	季節調整 済指数	前期比 (%)	季節調整 済指数	前期比 (%)
21年	10~12月期	85.2	1.9	85.5	2.4	100.7	▲ 11.8
22年	1~3月期	92.9	9.0	92.7	8.4	94.1	▲ 6.6
	4~6月期	93.7	0.9	92.6	▲ 0.1	126.2	34.1
	7~9月期	97.1	3.6	97.0	4.8	127.5	1.0
	10~12月期	89.9	▲ 7.4	88.8	▲ 8.5	164.3	28.9
		原指数	前年同期比 (%)	原指数	前年同期比 (%)	原指数	前年同期比 (%)
21年	10~12月期	89.3	▲ 4.9	89.8	▲ 0.3	101.6	▲ 18.1
22年	1~3月期	91.6	30.3	91.5	38.4	92.3	▲ 22.6
	4~6月期	90.8	20.7	89.6	20.9	127.5	9.4
	7~9月期	97.1	16.1	97.1	16.0	128.5	11.1
	10~12月期	94.4	5.7	93.1	3.7	162.8	60.2

全業種・主要9業種の動向
(23年1月)

○ 全業種の動向

- (1) 生産指数は97.4(季節調整済)となり、前月と比べると食料品・たばこ工業や木材・木製品工業などが下落したが、一般機械工業や輸送機械工業などが上昇したため、総合では前月比4.8%の上昇(前年同月比3.9%の上昇)となった。
- (2) 出荷指数は95.7(季節調整済)となり、前月と比べると食料品・たばこ工業や電子部品・デバイス工業などが下落したが、輸送機械工業や一般機械工業などが上昇したため、総合では前月比6.3%の上昇(前年同月比2.2%の上昇)となった。
- (3) 在庫指数は250.2(季節調整済)となり、前月と比べると輸送機械工業や電子部品・デバイス工業などが下落したが、化学工業や鉄鋼業などが上昇したため、総合では前月比4.3%の上昇(前年同月比153.3%の上昇)となった。

○ 主要9業種の動向

[生産]

業種	前月比(%)	前年同月比(%)	上昇または下落に寄与した主な品目(前月比)
鉄鋼	4.1	12.9	粗鋼、特殊鋼冷間仕上鋼材、鋼帯等
金属製品	▲2.6	▲6.6	粉末冶金製品、ドラム缶
一般機械	11.7	18.1	フラットパネルディスプレイ製造装置等
電気機械	3.5	26.8	電力変換装置、サーボモータ、交流電動機等
電子・デバイス	2.3	8.5	混成集積回路
輸送機械	3.0	9.3	普通自動車等
窯業・土石製品	1.0	0.1	耐火れんが、生コンクリート、セメント等
化学	0.1	4.3	カーボンブラック、クレオソート油、塗料等
食料品・たばこ	▲5.6	▲28.1	めん類、固型カレー等
総合	4.8	3.9	—

[出荷]

業種	前月比(%)	前年同月比(%)	上昇または下落に寄与した主な品目(前月比)
鉄鋼	2.0	7.9	特殊鋼熱間圧延鋼材、冷延広幅帯鋼、特殊鋼冷間仕上鋼材等
金属製品	5.2	▲11.4	ガス湯沸器、飲料用缶、鉄骨等
一般機械	7.1	16.8	フラットパネルディスプレイ製造装置等
電気機械	4.0	23.6	電力変換装置、サーボモータ、交流電動機等
電子・デバイス	▲1.6	2.4	計数回路、線形回路、シリコンダイオード等
輸送機械	7.1	9.1	普通自動車、小型自動車等
窯業・土石製品	3.7	1.4	耐火れんが、生コンクリート、衛生用陶磁器等
化学	3.0	1.7	トルイレンジイソシアネート、ジフェニルメタンジイソシアネート、ポリカーボネート等
食料品・たばこ	▲8.3	▲30.6	めん類、ビール等
総合	6.3	2.2	—

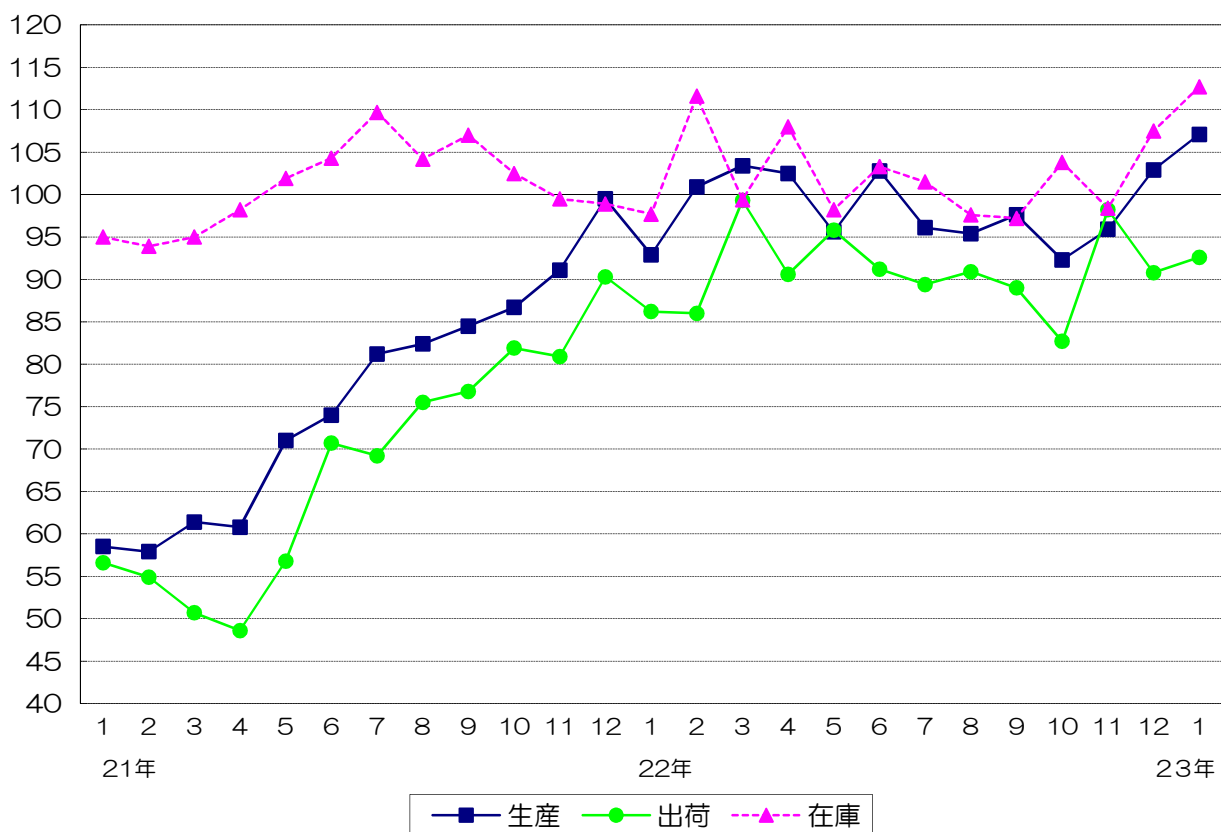
[在庫]

業種	前月比(%)	前年同月比(%)	上昇または下落に寄与した主な品目(前月比)
鉄鋼	4.8	12.4	特殊鋼冷間仕上鋼材、特殊鋼熱間圧延鋼材、軌条等
金属製品	▲15.2	▲16.3	ガス湯沸器、飲料用缶等
一般機械	9.1	▲4.5	ショベル系掘削機(油圧式)等
電気機械	▲6.0	▲51.6	電気温水器等
電子・デバイス	▲21.8	▲27.2	計数回路、線形回路
輸送機械	▲10.6	713.6	普通自動車
窯業・土石製品	▲0.4	3.6	道路用コンクリート製品、耐火れんが、気泡コンクリート製品等
化学	5.1	14.8	トルイレンジイソシアネート、ポリカーボネート、ビスフェノールA等
食料品・たばこ	▲1.5	▲8.8	焼酎、清涼飲料等
総合	4.3	153.3	—

(注) 前月比は季節調整済指数、前年同月比は原指数による。

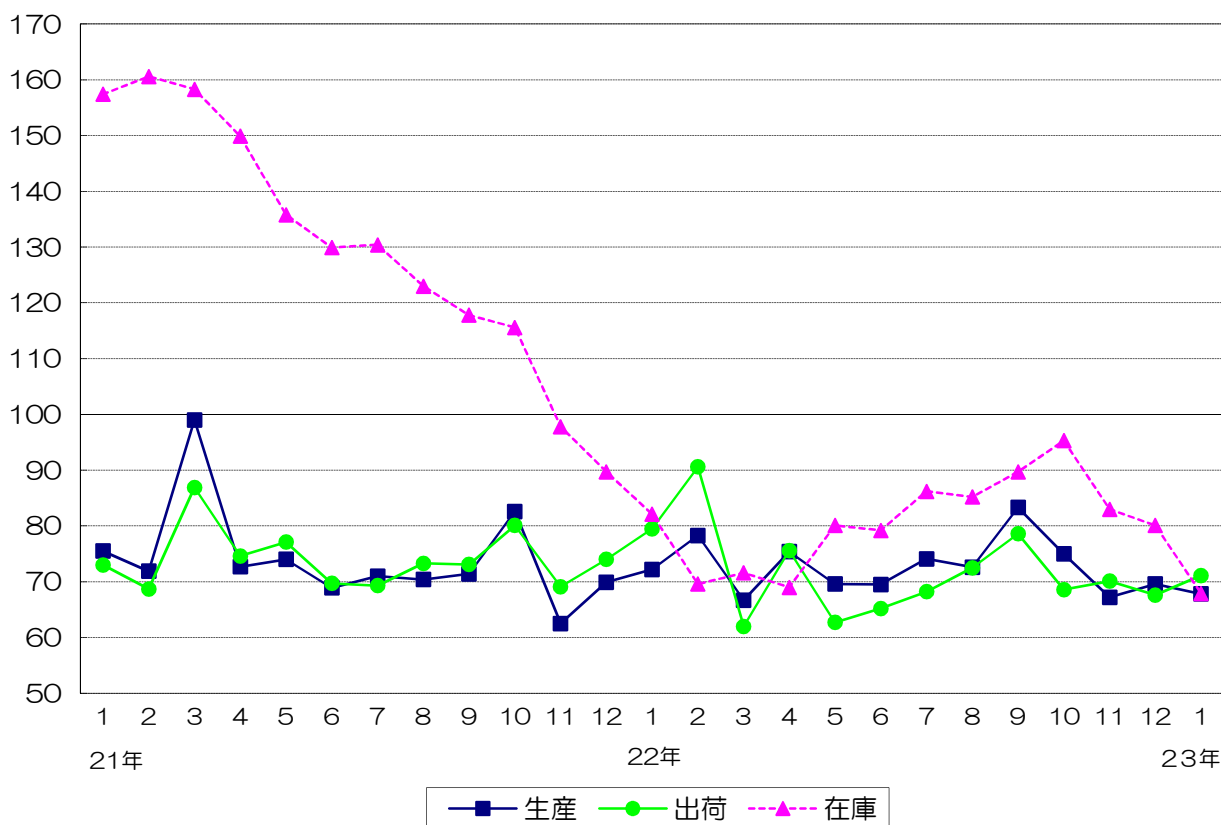
鉄鋼業 (季節調整済指数)

平成17年=100



金属製品工業 (季節調整済指数)

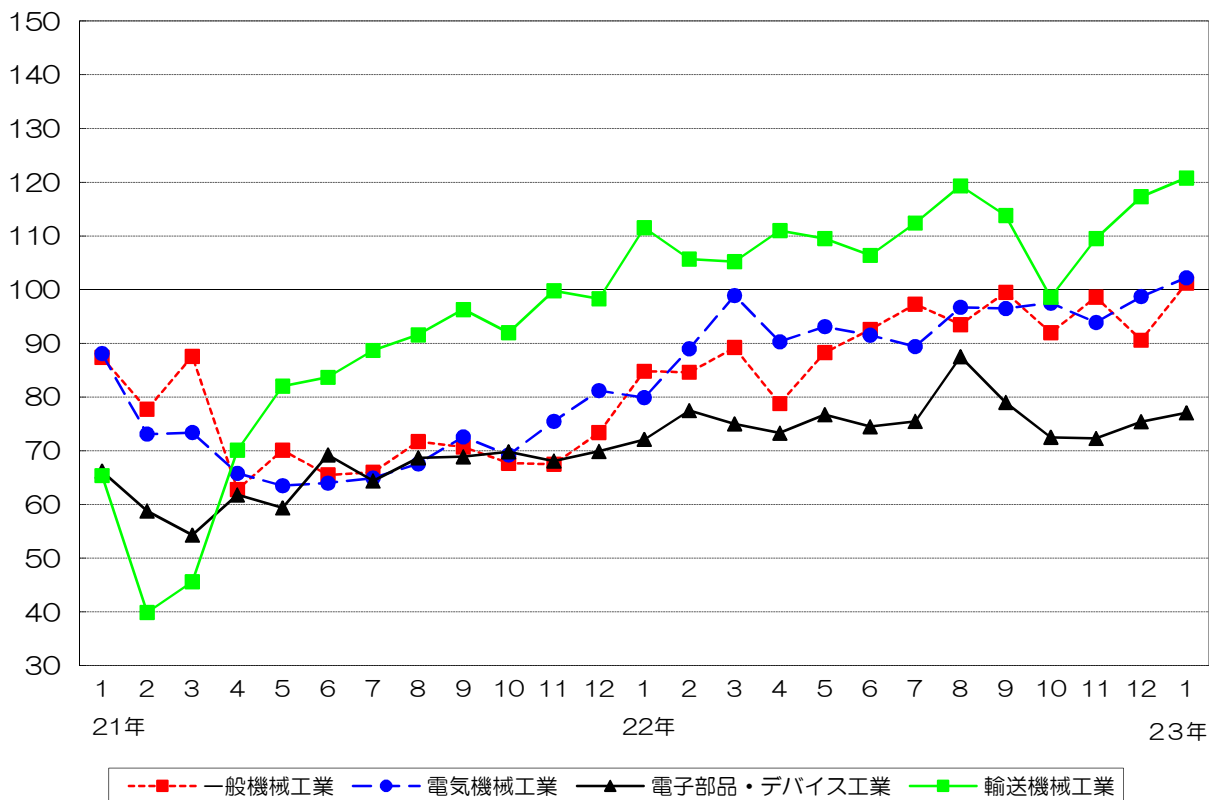
平成17年=100



機械工業（季節調整済指数）

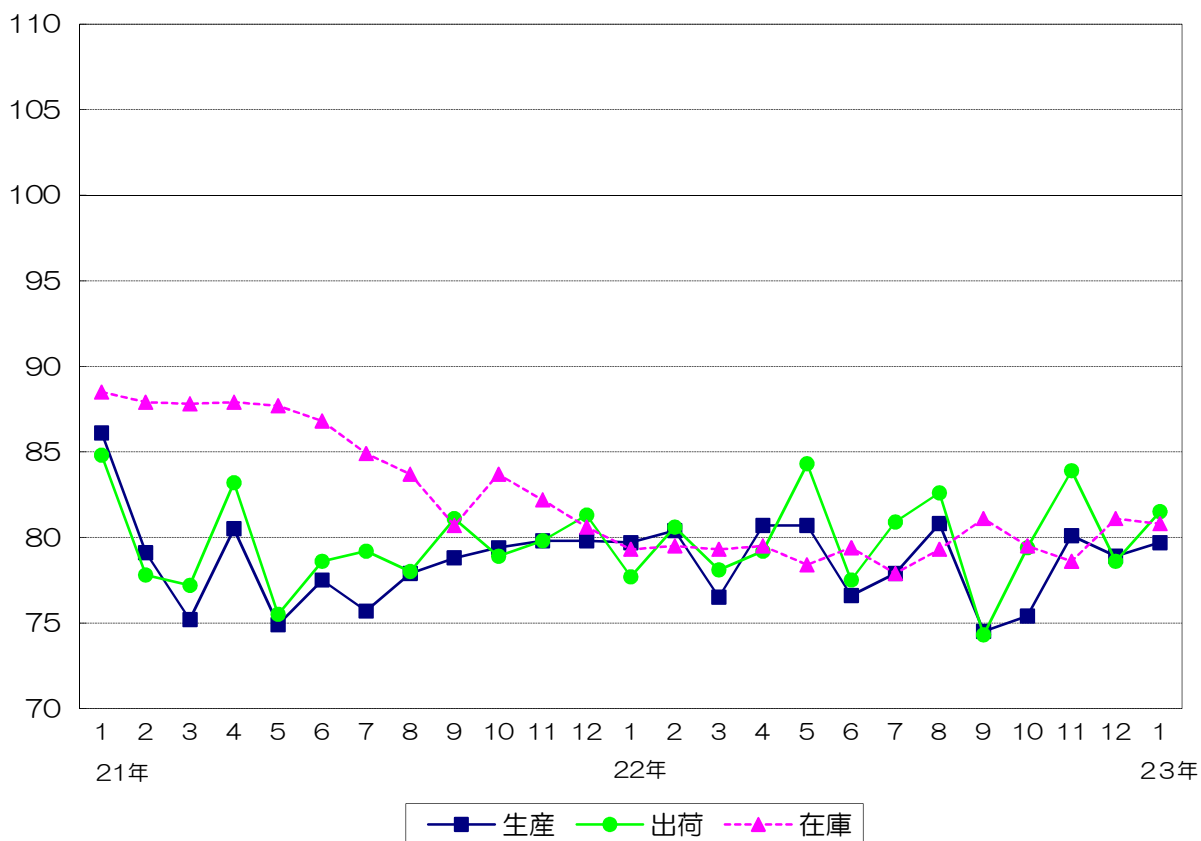
*生産指数のみ。

平成17年=100



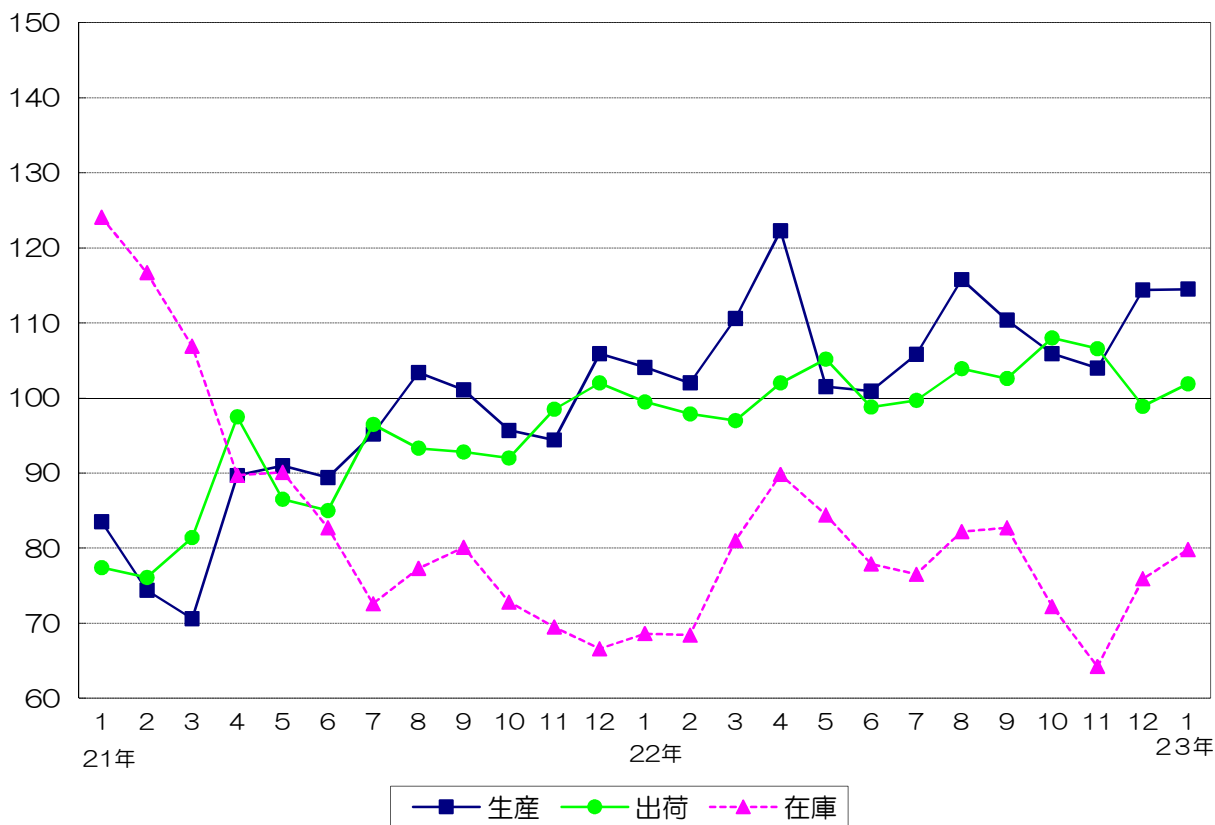
窯業・土石製品工業（季節調整済指数）

平成17年=100



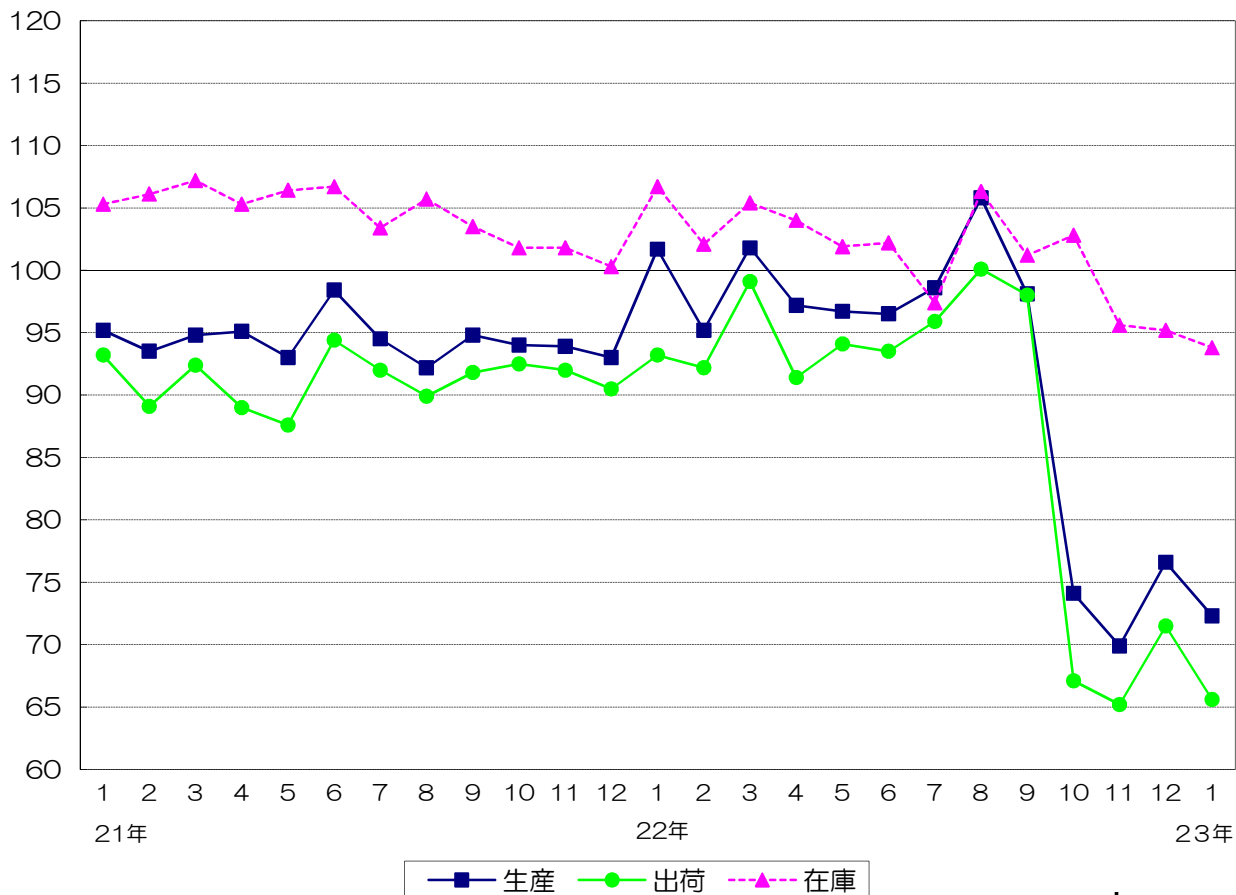
化学工業 (季節調整済指数)

平成17年=100



食料品・たばこ工業 (季節調整済指数)

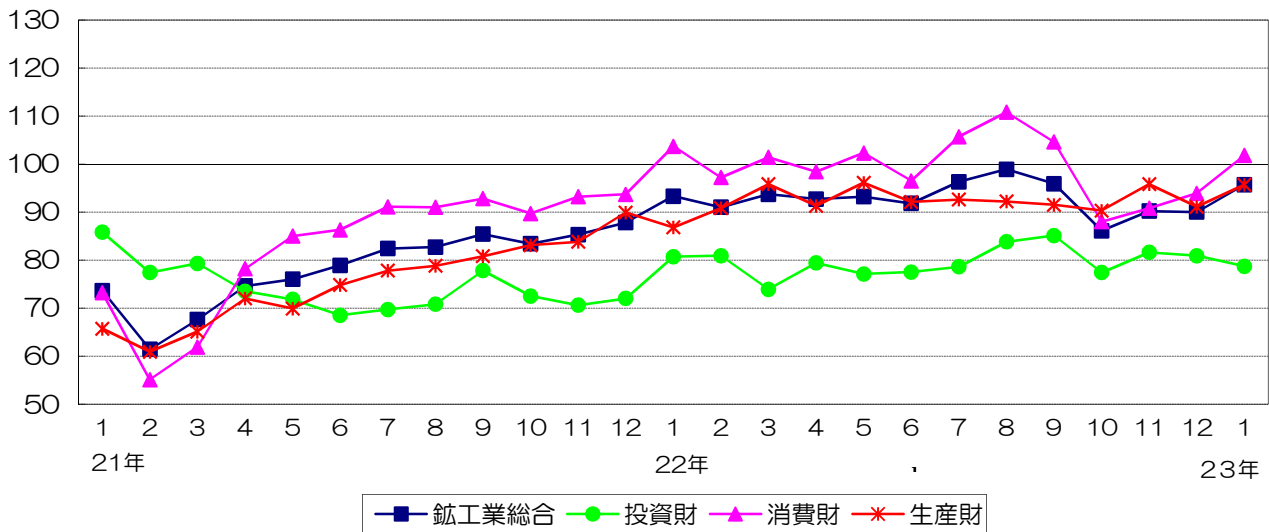
平成17年=100



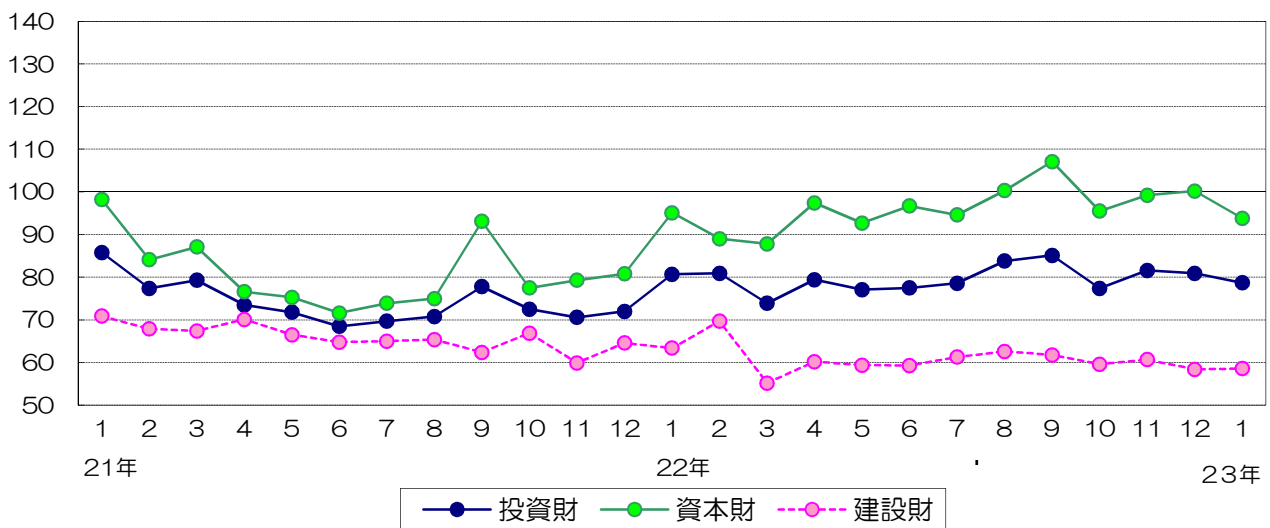
福岡県鉱工業出荷指数財別の推移（季節調整済指数）

平成17年=100

鉱工業総合



投資財



消費財

