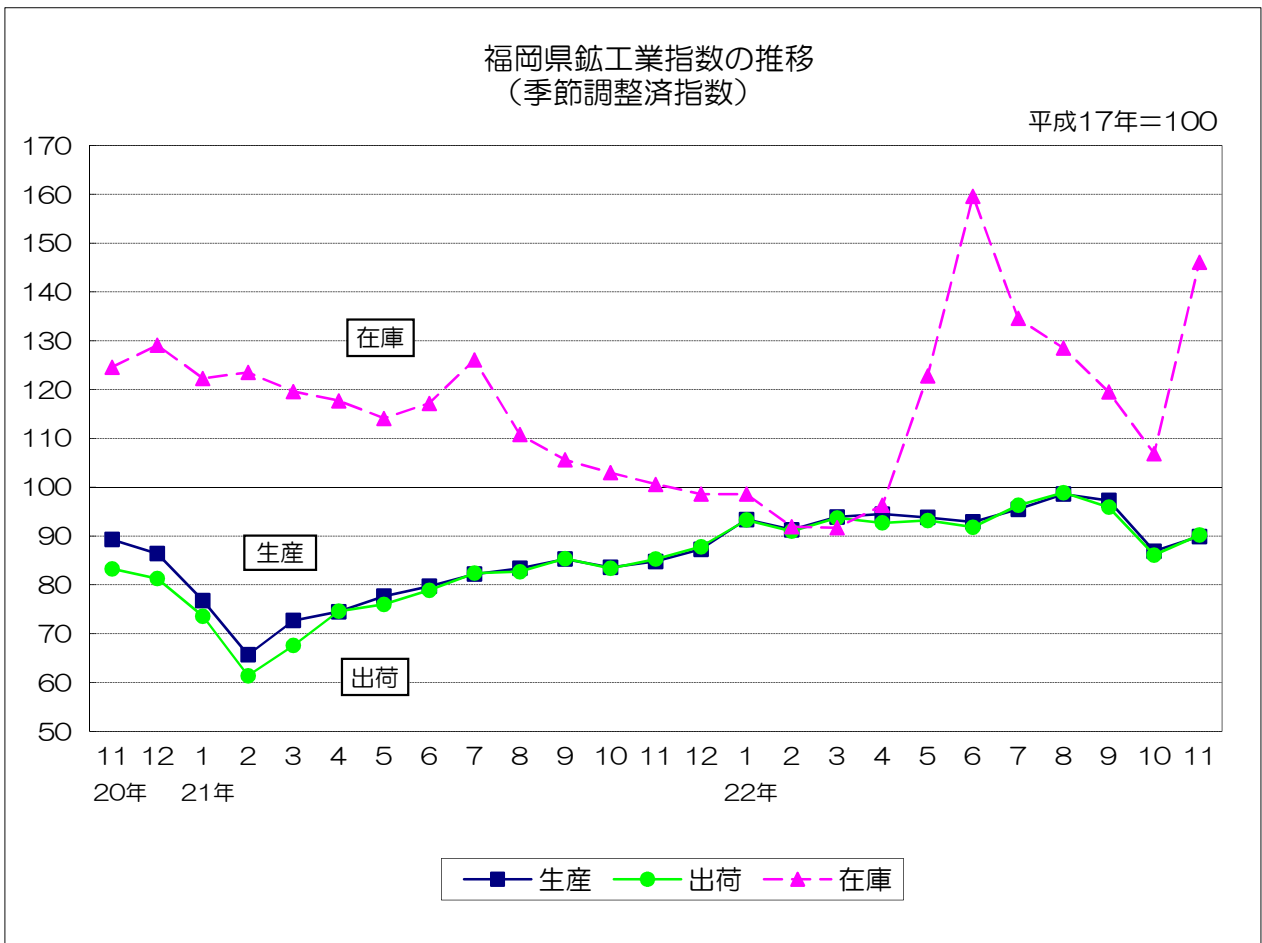


平成17年基準

# 福岡県鋳工業指数月報

(平成22年11月)



## 平成22年11月の鉱工業指数

### 概 況

- 平成22年11月の鉱工業指数（季節調整済）は、生産が前月比3.5%の上昇、出荷が同4.8%の上昇、在庫が同36.7%の上昇となった。
- (1) 生産  
 季節調整済指数 : 89.9で前月比3.5%増（3か月ぶりのプラス）  
 原指数 : 95.0で前年同月比6.7%増（12か月連続のプラス）
- (2) 出荷  
 季節調整済指数 : 90.2で前月比4.8%増（3か月ぶりのプラス）  
 原指数 : 94.5で前年同月比6.4%増（13か月連続のプラス）
- (3) 在庫  
 季節調整済指数 : 146.1で前月比36.7%増（5か月ぶりのプラス）  
 原指数 : 148.9で前年同月比43.9%増（7か月連続のプラス）
- 前月比（季節調整済）
- |           |        |       |      |
|-----------|--------|-------|------|
|           | [上昇]   | [横ばい] | [下落] |
| 生産（18業種中） | : 9業種  | 0業種   | 9業種  |
| 出荷（18業種中） | : 13業種 | 0業種   | 5業種  |
| 在庫（18業種中） | : 9業種  | 0業種   | 9業種  |

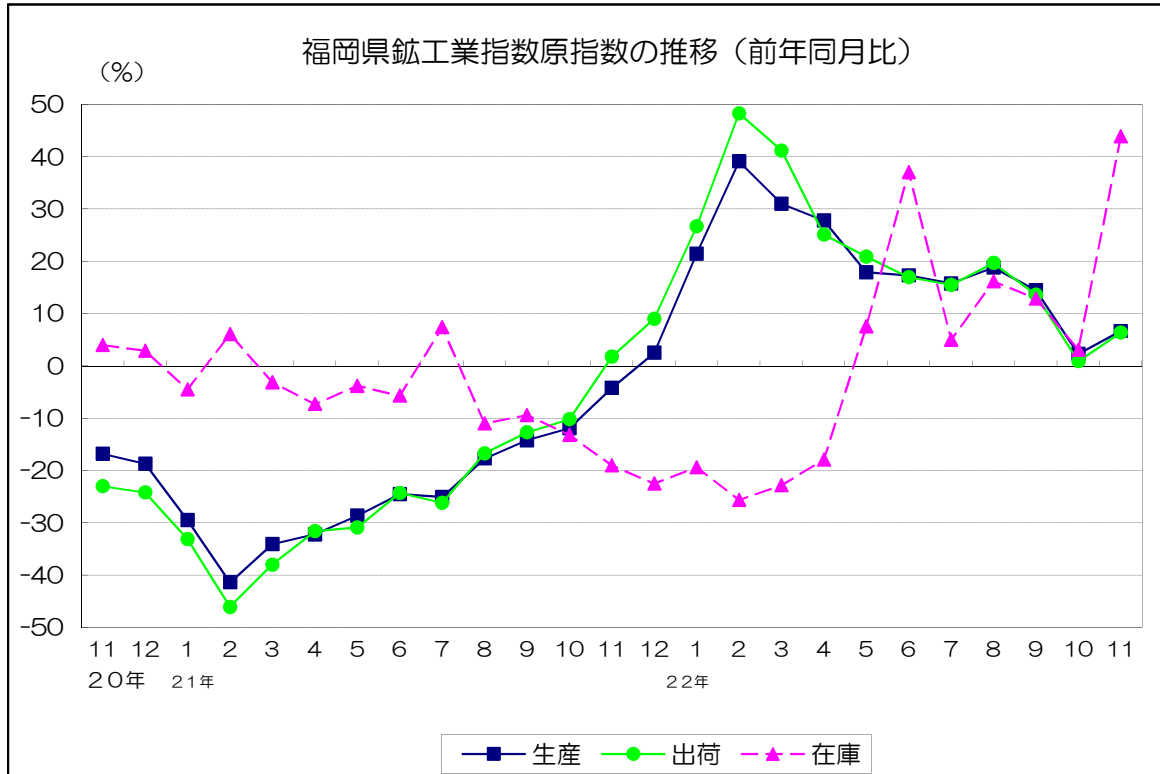
### (1) 九州・全国との比較 （平成17年＝100）

		季節調整済指数		原 指 数	
			前月比%		前年同月比%
福岡県	生産	89.9	3.5	95.0	6.7
	出荷	90.2	4.8	94.5	6.4
	在庫	146.1	36.7	148.9	43.9
九州	生産	101.3	1.8	104.5	7.8
	出荷	100.9	1.4	104.7	6.7
	在庫	107.6	▲ 1.3	108.7	2.5
全国	生産	91.8	1.0	97.0	5.8
	出荷	94.7	2.6	98.7	8.1
	在庫	94.9	▲ 1.8	98.8	1.9

### (2) 前月比（季節調整済）での上昇下落業種（生産指数のみ）

上昇に寄与した業種	下落に寄与した業種
輸送機械工業 一般機械工業 非鉄金属工業 鉄鋼業 窯業・土石製品工業 木材・木製品工業 ゴム製品工業 家具工業 鉱業	食料品・たばこ工業 金属製品工業 化学工業 電気機械工業 プラスチック製品工業 繊維工業 石油・石炭製品工業 パルプ・紙・紙加工業 電子部品・デバイス工業

(3) 原指数の推移



(4) 四半期別指数の推移

平成17年=100

		生 産		出 荷		在 庫	
		季節調整 済指数	前期比 (%)	季節調整 済指数	前期比 (%)	季節調整 済指数	前期比 (%)
21年	7~9月期	83.6	8.2	83.5	9.2	114.2	▲ 1.8
	10~12月期	85.2	1.9	85.5	2.4	100.7	▲ 11.8
22年	1~3月期	92.9	9.0	92.7	8.4	94.1	▲ 6.6
	4~6月期	93.7	0.9	92.6	▲ 0.1	126.2	34.1
	7~9月期	97.1	3.6	97.0	4.8	127.5	1.0
		原指数	前年同期比 (%)	原指数	前年同期比 (%)	原指数	前年同期比 (%)
21年	7~9月期	83.6	▲ 19.1	83.7	▲ 18.8	115.7	▲ 4.5
	10~12月期	89.3	▲ 4.9	89.8	▲ 0.3	101.6	▲ 18.1
22年	1~3月期	91.6	30.3	91.5	38.4	92.3	▲ 22.6
	4~6月期	90.8	20.7	89.6	20.9	127.5	9.4
	7~9月期	97.1	16.1	97.1	16.0	128.5	11.1

全業種・主要9業種の動向  
(22年11月)

○ 全業種の動向

- (1) 生産指数は89.9(季節調整済)となり、前月と比べると食料品・たばこ工業や金属製品工業などが下落したが、輸送機械工業や一般機械工業などが上昇したため、総合では前月比3.5%の上昇(前年月比6.7%の上昇)となった。
- (2) 出荷指数は90.2(季節調整済)となり、前月と比べると食料品・たばこ工業や電気機械工業などが下落したが、輸送機械工業や鉄鋼業などが上昇したため、総合では前月比4.8%の上昇(前年同月比6.4%の上昇)となった。
- (3) 在庫指数は146.1(季節調整済)となり、前月と比べると化学工業や食料品・たばこ工業などが下落したが、輸送機械工業などが上昇したため、総合では前月比36.7%の上昇(前年同月比43.9%の上昇)となった。

○ 主要9業種の動向

[生産]

業種	前月比 (%)	前年同月比 (%)	上昇または下落に寄与した主な品目(前月比)
鉄鋼	3.9	5.9	特殊鋼熱間圧延鋼材、めっき鋼材 等
金属製品	▲10.4	7.9	ガス湯沸器、ガス炊飯器、鉄構物 等
一般機械	7.2	46.6	送風機、フラットパネルディスプレイ製造装置、産業用ロボット等
電気機械	▲3.7	24.7	電力変換装置 開閉制御装置 等
電子・デバイス	▲0.3	6.0	計数回路、混成集積回路 等
輸送機械	11.1	9.8	普通自動車、小型自動車、鋼船 等
窯業・土石製品	6.2	0.3	生コンクリート、セメント、ボード(せっこうボード) 等
化学	▲1.8	13.1	医薬品、トルイレンジイソシアネート、複合肥料 等
食料品・たばこ	▲5.7	▲25.2	清涼飲料、焼酎 等
総合	3.5	6.7	—

[出荷]

業種	前月比 (%)	前年同月比 (%)	上昇または下落に寄与した主な品目(前月比)
鉄鋼	18.7	20.5	特殊鋼熱間圧延鋼材、特殊鋼冷間仕上鋼材 等
金属製品	2.2	2.0	飲料用缶、粉末冶金製品、ドラム缶 等
一般機械	9.1	44.4	バルブ・コック、ショベル系掘削機(油圧式)、産業用ロボット等
電気機械	▲4.5	22.4	電力変換装置、開閉制御装置、電力量計 等
電子・デバイス	▲1.0	2.0	計数回路、混成集積回路 等
輸送機械	8.1	8.2	普通自動車、小型自動車、鋼船 等
窯業・土石製品	5.7	7.0	セメント、生コンクリート 等
化学	▲1.3	9.4	ポリカーボネート、医薬品、トルイレンジイソシアネート 等
食料品・たばこ	▲2.8	▲28.6	その他の調味料、清涼飲料 等
総合	4.8	6.4	—

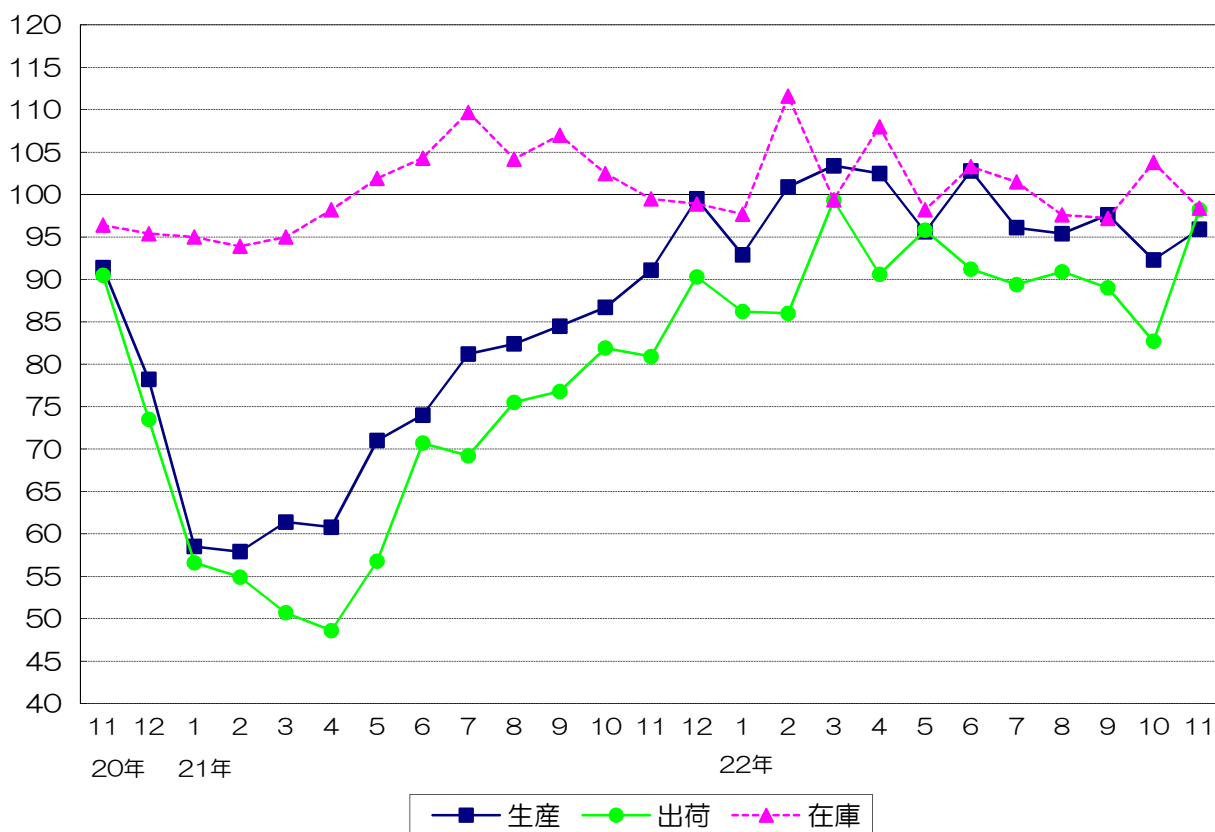
[在庫]

業種	前月比 (%)	前年同月比 (%)	上昇または下落に寄与した主な品目(前月比)
鉄鋼	▲5.2	▲0.6	特殊鋼熱間圧延鋼材、鋼半製品、鋳鋼品 等
金属製品	▲12.9	▲15.5	飲料用缶、ガス炊飯器、ガス湯沸器 等
一般機械	22.1	▲40.5	ショベル系掘削機(油圧式) 等
電気機械	13.6	▲48.7	電力量計 等
電子・デバイス	▲6.2	▲15.8	線形回路
輸送機械	134.8	245.0	小型自動車
窯業・土石製品	▲1.1	▲5.0	道路用コンクリート製品、セメント 等
化学	▲11.1	▲7.0	ポリカーボネート、複合肥料、ジフェニルメタンジイソシアネート 等
食料品・たばこ	▲7.0	▲7.5	ビール、焼酎 等
総合	36.7	43.9	—

(注) 前月比は季節調整済指数、前年同月比は原指数による。

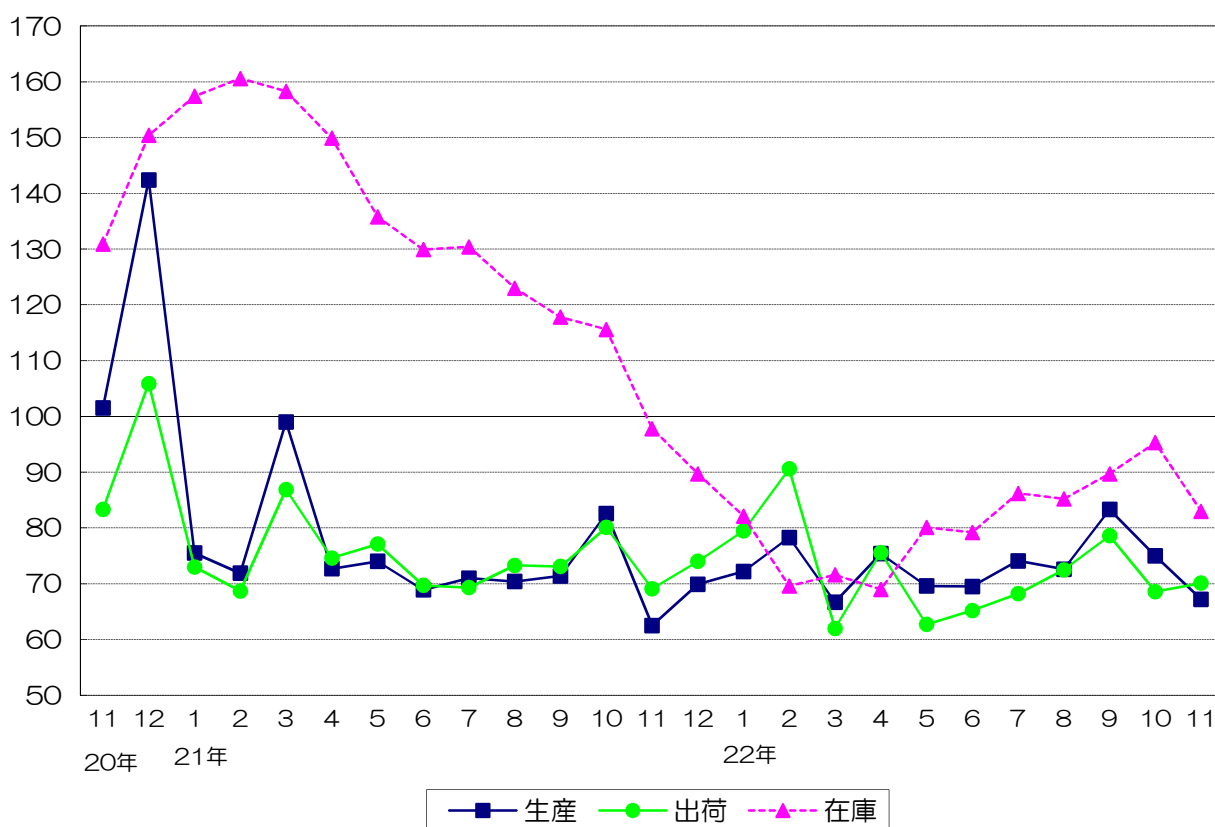
鉄鋼業（季節調整済指数）

平成17年=100



金属製品工業（季節調整済指数）

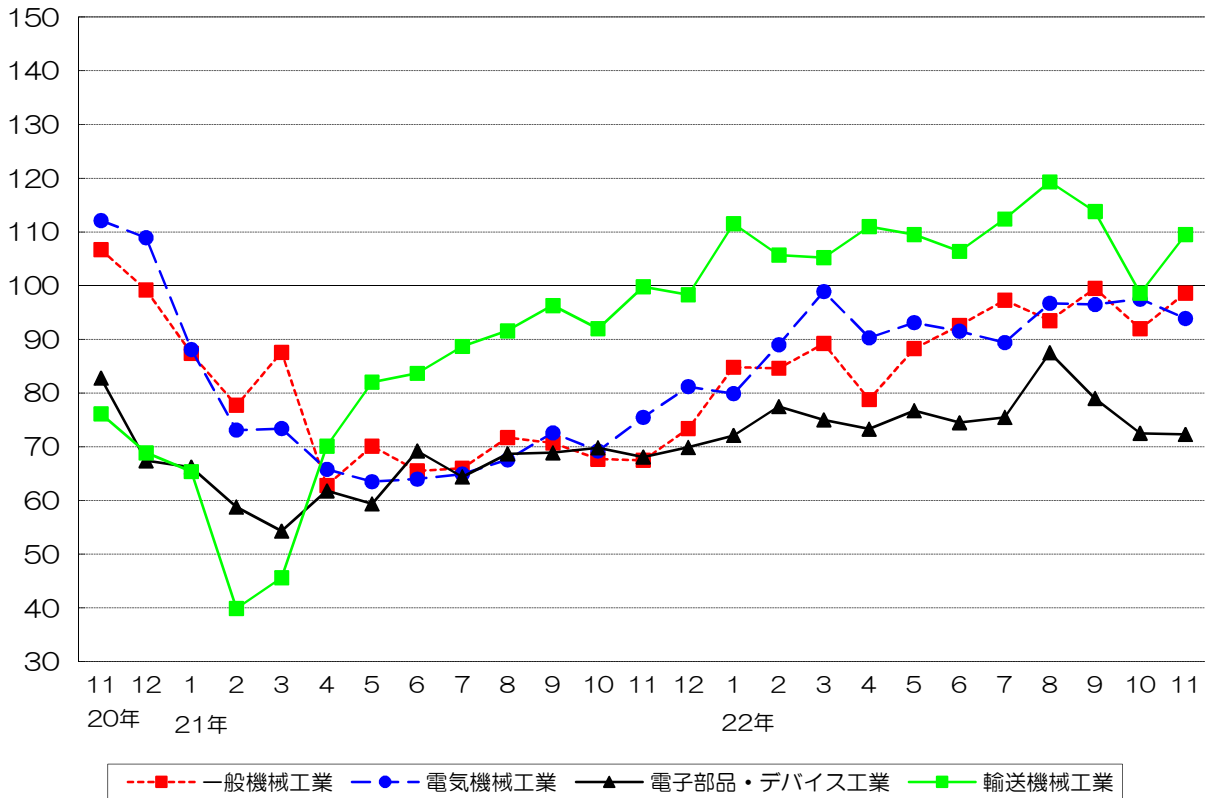
平成17年=100



### 機械工業（季節調整済指数）

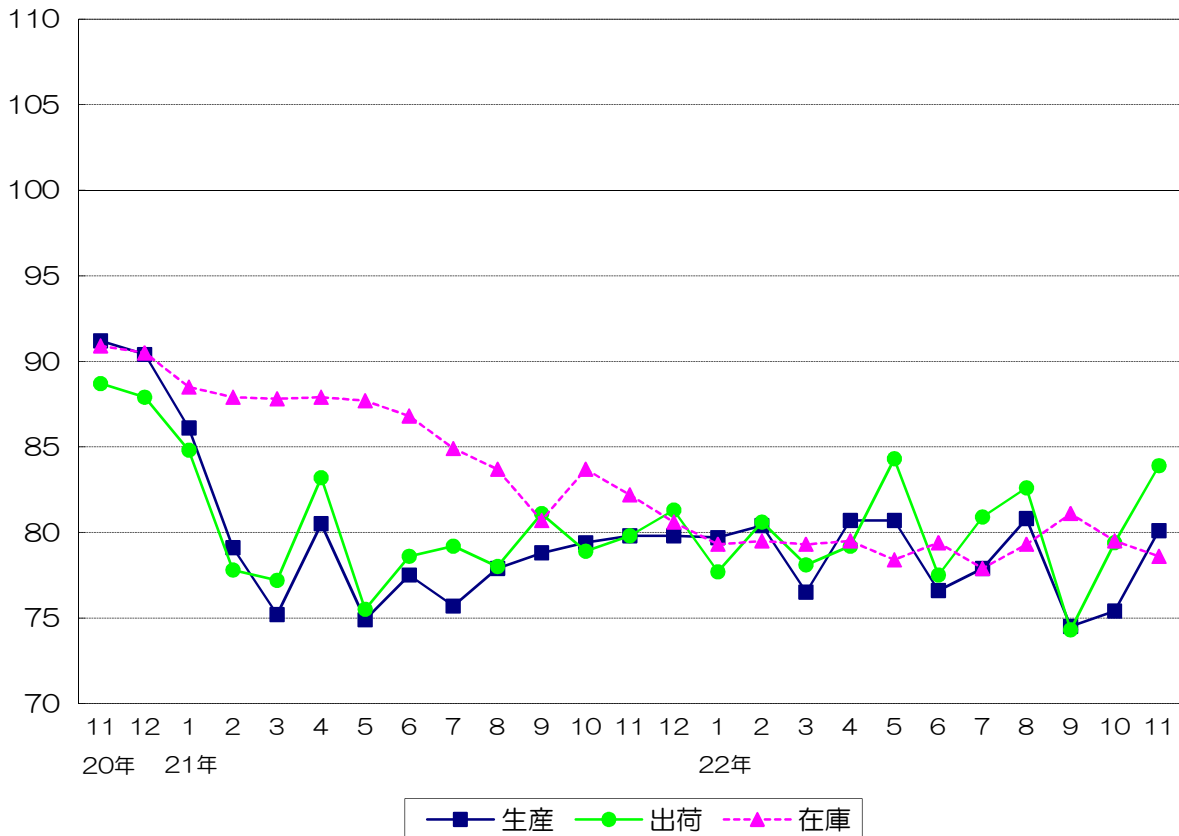
\*生産指数のみ。

平成17年=100



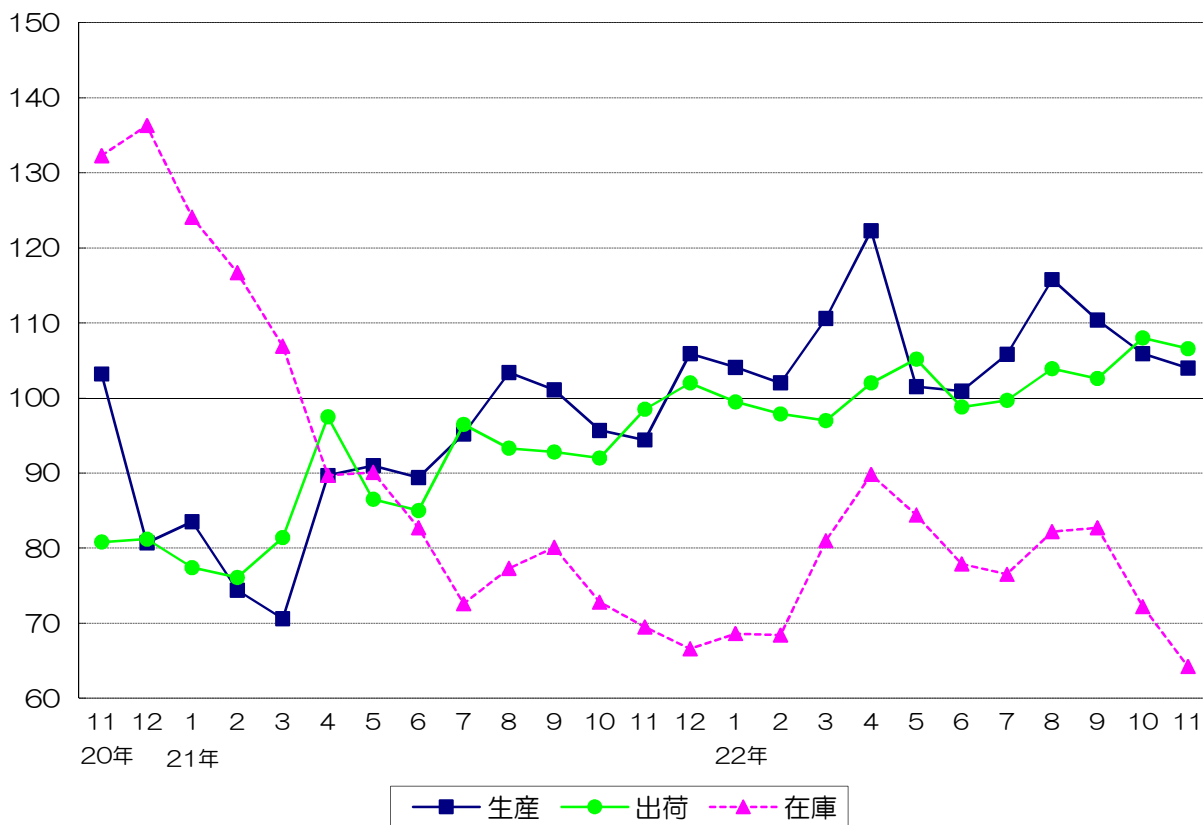
### 窯業・土石製品工業（季節調整済指数）

平成17年=100



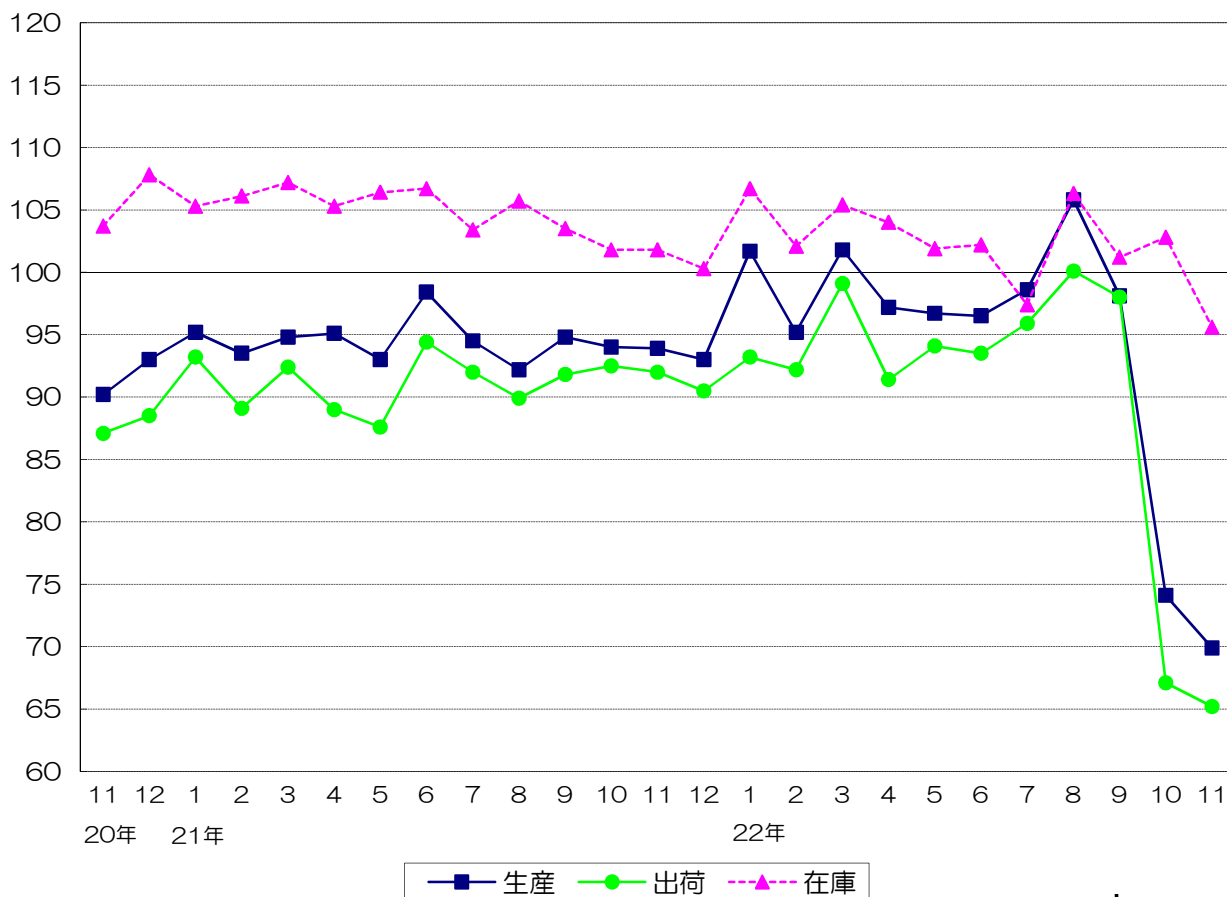
化学工業（季節調整済指数）

平成17年=100



食料品・たばこ工業（季節調整済指数）

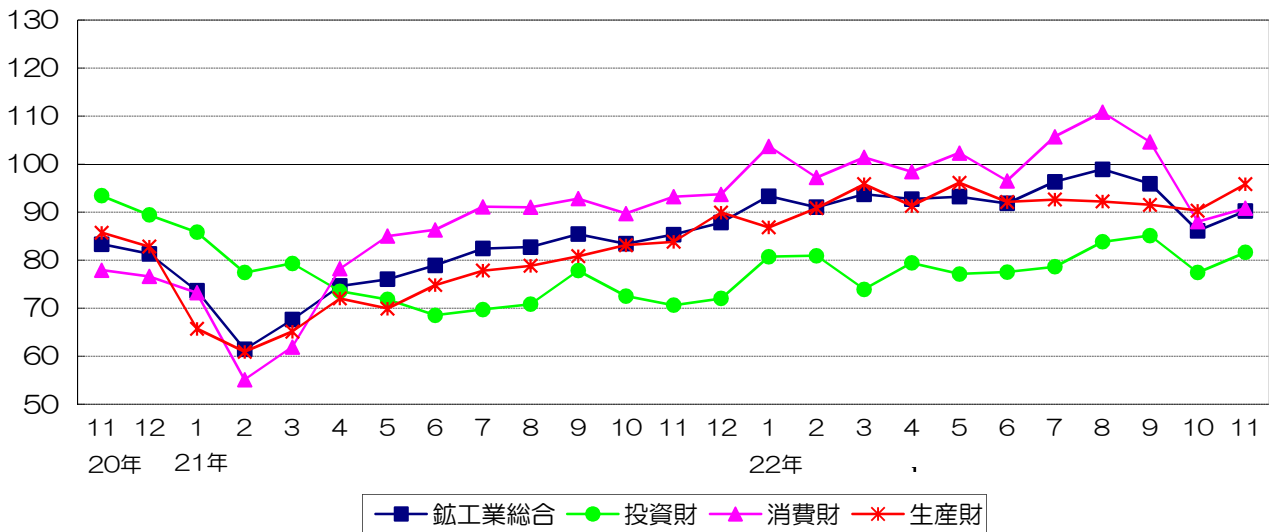
平成17年=100



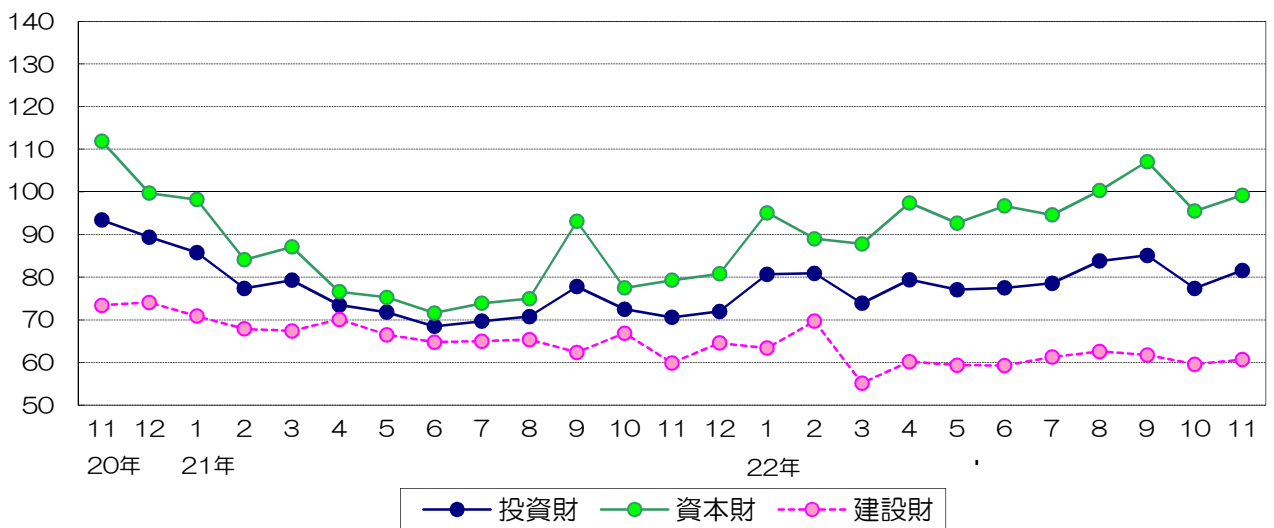
# 福岡県鉱工業出荷指数財別の推移（季節調整済指数）

平成17年=100

## 鉱工業総合



## 投資財



## 消費財

