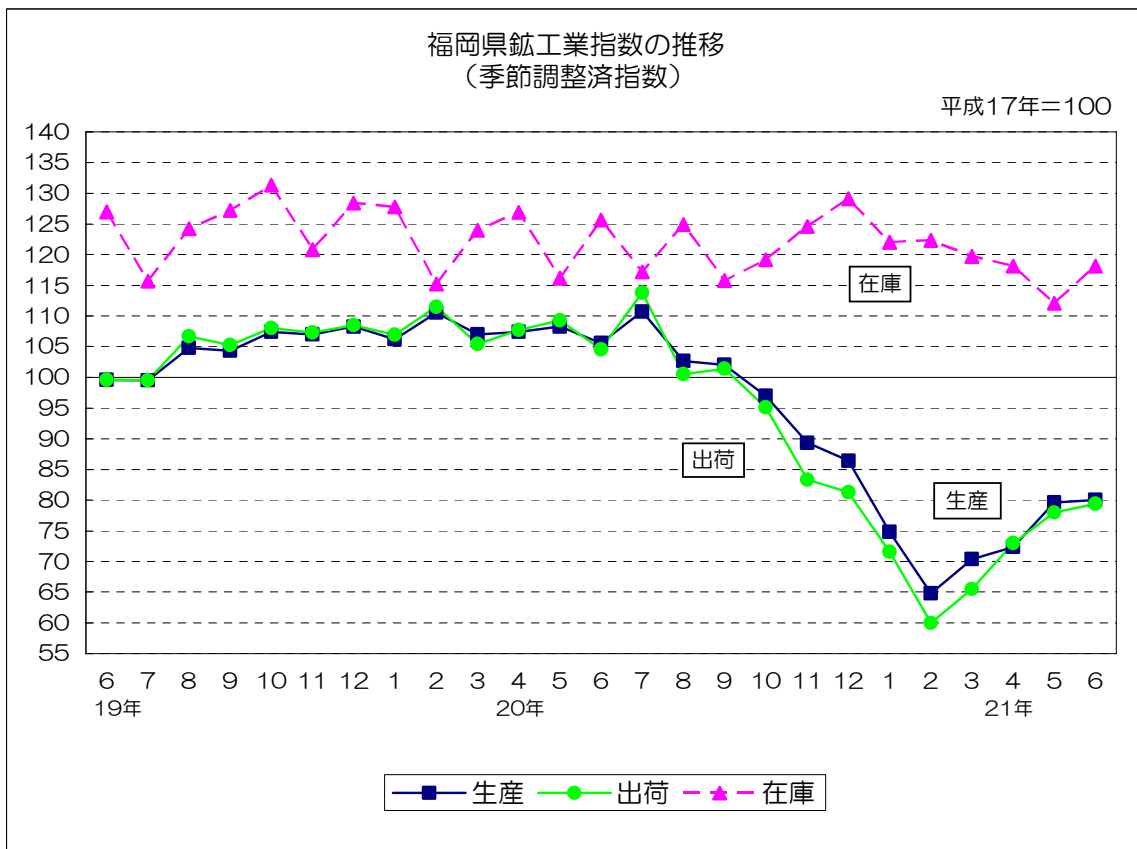


平成17年基準

福岡県鋳工業指数月報

(平成21年6月)



平成21年6月の鉱工業指数

概 況

- 平成21年6月の鉱工業指数（季節調整済）は、生産が前月比0.5%の上昇、出荷が同1.8%の上昇、在庫が同5.4%の上昇となった。

- (1) 生産
 - 季節調整済指数 : 80.0で前月比0.5%増（4か月連続のプラス）
 - 原指数 : 81.2で前年同月比24.1%減（9か月連続のマイナス）

- (2) 出荷
 - 季節調整済指数 : 79.4で前月比1.8%増（4か月連続のプラス）
 - 原指数 : 81.5で前年同月比24.0%減（11か月連続のマイナス）

- (3) 在庫
 - 季節調整済指数 : 118.1で前月比5.4%増（4か月ぶりのプラス）
 - 原指数 : 120.5で前年同月比5.7%減（4か月連続のマイナス）

- 前月比（季節調整済）

		[上昇]	[横ばい]	[下落]
生産（18業種中）	:	9業種	0業種	9業種
出荷（18業種中）	:	8業種	1業種	9業種
在庫（18業種中）	:	7業種	1業種	10業種

(1) 九州・全国との比較

（平成17年＝100）

		季節調整済指数		原 指 数	
			前月比%		前年同月比%
福岡県	生 産	80.0	0.5	81.2	▲ 24.1
	出 荷	79.4	1.8	81.5	▲ 24.0
	在 庫	118.1	5.4	120.5	▲ 5.7
九 州	生 産	88.3	4.9	89.6	▲ 20.1
	出 荷	88.1	4.5	89.8	▲ 19.6
	在 庫	107.8	▲ 0.3	106.9	▲ 1.5
全 国	生 産	80.9	2.3	83.2	▲ 23.5
	出 荷	81.7	3.5	84.0	▲ 22.6
	在 庫	95.3	▲ 1.1	95.2	▲ 10.3

(2) 前月比（季節調整済）での上昇下落業種（生産指数のみ）

上昇に寄与した業種	下落に寄与した業種
食料品・たばこ工業 電子部品・デバイス工業 輸送機械工業 鉄鋼業 ゴム製品工業 窯業・土石製品工業 電気機械工業 鉱業 繊維工業	化学工業 一般機械工業 金属製品工業 プラスチック製品工業 非鉄金属工業 木材・木製品工業 石油・石炭製品工業 パルプ・紙・紙加工業 家具工業

四半期別指数の動向

平成21年4～6月期の概況

○ 今期の鉱工業指数（季節調整済）は、生産が前期比10.4%の上昇、出荷が同16.9%の上昇、在庫が同4.3%の下落となった。

(1) 生産

季節調整済指数 : 77.3で前期比10.4%増（5期ぶり）
原指数 : 75.4で前年同期比28.2%減（3期連続）

(2) 出荷

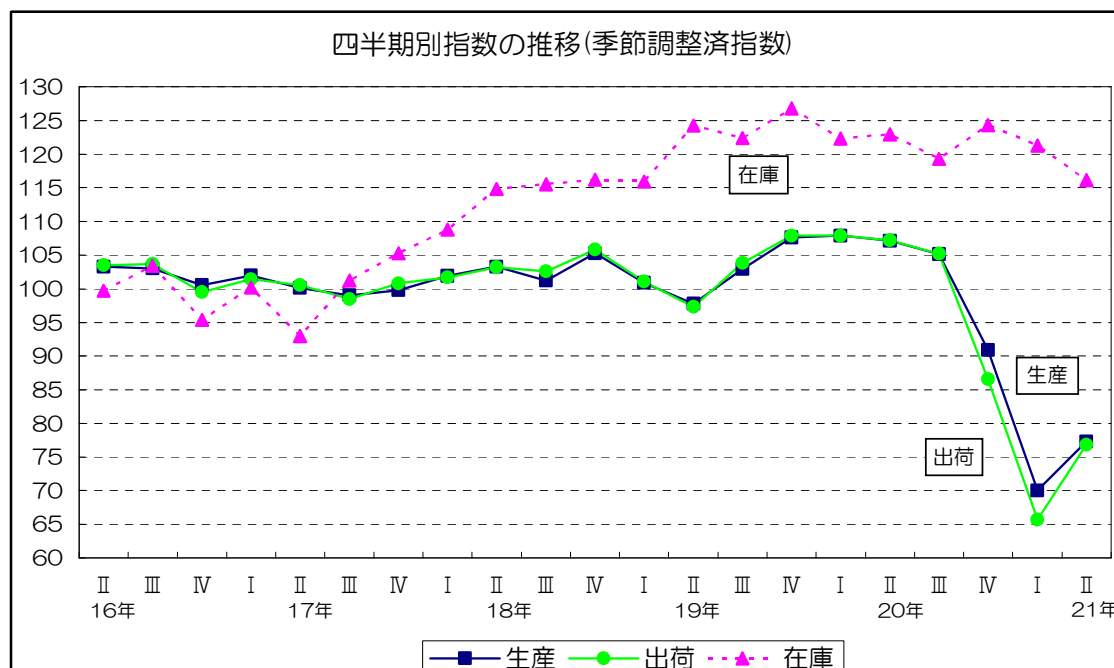
季節調整済指数 : 76.8で前期比16.9%増（5期ぶり）
原指数 : 74.3で前年同期比28.8%減（3期連続）

(3) 在庫

季節調整済指数 : 116.1で前期比4.3%減（2期連続）
原指数 : 116.5で前年同期比5.6%減（5期連続）

平成17年=100

		生 産		出 荷		在 庫	
		季節調整済 指数	前期比 (%)	季節調整済 指数	前期比 (%)	季節調整済 指数	前期比 (%)
20年	4～6月期	107.1	▲ 0.7	107.2	▲ 0.6	122.9	0.5
	7～9月期	105.1	▲ 1.9	105.2	▲ 1.9	119.3	▲ 2.9
	10～12月期	90.9	▲ 13.5	86.6	▲ 17.7	124.3	4.2
21年	1～3月期	70.0	▲ 23.0	65.7	▲ 24.1	121.3	▲ 2.4
	4～6月期	77.3	10.4	76.8	16.9	116.1	▲ 4.3
		原指数	前年同期比 (%)	原指数	前年同期比 (%)	原指数	前年同期比 (%)
20年	4～6月期	105.0	8.6	104.3	9.1	123.4	▲ 0.7
	7～9月期	103.4	1.9	103.1	1.7	121.1	▲ 2.8
	10～12月期	93.9	▲ 14.9	90.1	▲ 19.5	124.1	▲ 2.1
21年	1～3月期	70.3	▲ 35.2	66.0	▲ 39.3	119.2	▲ 0.7
	4～6月期	75.4	▲ 28.2	74.3	▲ 28.8	116.5	▲ 5.6



全業種・主要9業種の動向
(21年6月)

○ 全業種の動向

- (1) 生産指数は80.0(季節調整済)となり、前月と比べると化学工業や一般機械工業などが下落したが、食料品・たばこ工業や電子部品・デバイス工業などが上昇したため、総合では前月比0.5%の上昇(前年同月比24.1%の下落)となった。
- (2) 出荷指数は79.4(季節調整済)となり、前月と比べると金属製品工業や一般機械工業などが下落したが、鉄鋼業や食料品・たばこ工業などが上昇したため、総合では前月比1.8%の上昇(前年同月比24.0%の下落)となった。
- (3) 在庫指数は118.1(季節調整済)となり、前月と比べると化学工業や一般機械工業などが下落したが、輸送機械工業や電気機械工業などが上昇したため、総合では前月比5.4%の上昇(前年同月比5.7%の下落)となった。

○ 主要9業種の動向

[生産]

業種	前月比 (%)	前年同月比 (%)	上昇または下落に寄与した主な品目(前月比)
鉄鋼	4.4	▲ 29.3	特殊鋼熱間圧延鋼材、特殊鋼冷間仕上鋼材、冷延電気鋼帯
金属製品	▲ 9.9	▲ 27.2	鉄構物、ガス湯沸器、鉄骨
一般機械	▲ 9.4	▲ 38.7	フラットパネルディスプレイ製造装置、クレーン
電気機械	0.8	▲ 47.6	電力量計、サーボモータ、交流電動機
電子・デバイス	17.1	▲ 30.9	混成集積回路、計数回路、光電変換素子
輸送機械	2.6	▲ 31.1	鋼船、鋼船修理、自動車車体
窯業・土石製品	3.4	▲ 18.7	セメント、耐火れんが、安全ガラス複層ガラス
化学	▲ 13.6	▲ 22.2	医薬品、ジフェニルメタンジイソシアネート
食料品・たばこ	8.8	3.1	固形カレー、菓子、焼酎
総合	0.5	▲ 24.1	—

[出荷]

業種	前月比 (%)	前年同月比 (%)	上昇または下落に寄与した主な品目(前月比)
鉄鋼	25.2	▲ 31.1	冷延電気鋼帯、特殊鋼熱間圧延鋼材、銑鉄
金属製品	▲ 14.6	▲ 17.9	鉄構物、ガス湯沸器、鉄骨
一般機械	▲ 9.1	▲ 39.9	フラットパネルディスプレイ製造装置、クレーン
電気機械	3.3	▲ 46.1	電力量計、サーボモータ、交流電動機
電子・デバイス	16.4	▲ 28.5	光電変換素子、計数回路、線形回路
輸送機械	0.8	▲ 31.2	鋼船、小型自動車、鋼船修理
窯業・土石製品	0.0	▲ 9.7	ほうろろ鉄器(上昇)、生コンクリート(下落)
化学	▲ 7.2	▲ 22.3	ビスフェノールA、医薬品、触媒
食料品・たばこ	8.6	4.9	砂糖、固形カレー、菓子
総合	1.8	▲ 24.0	—

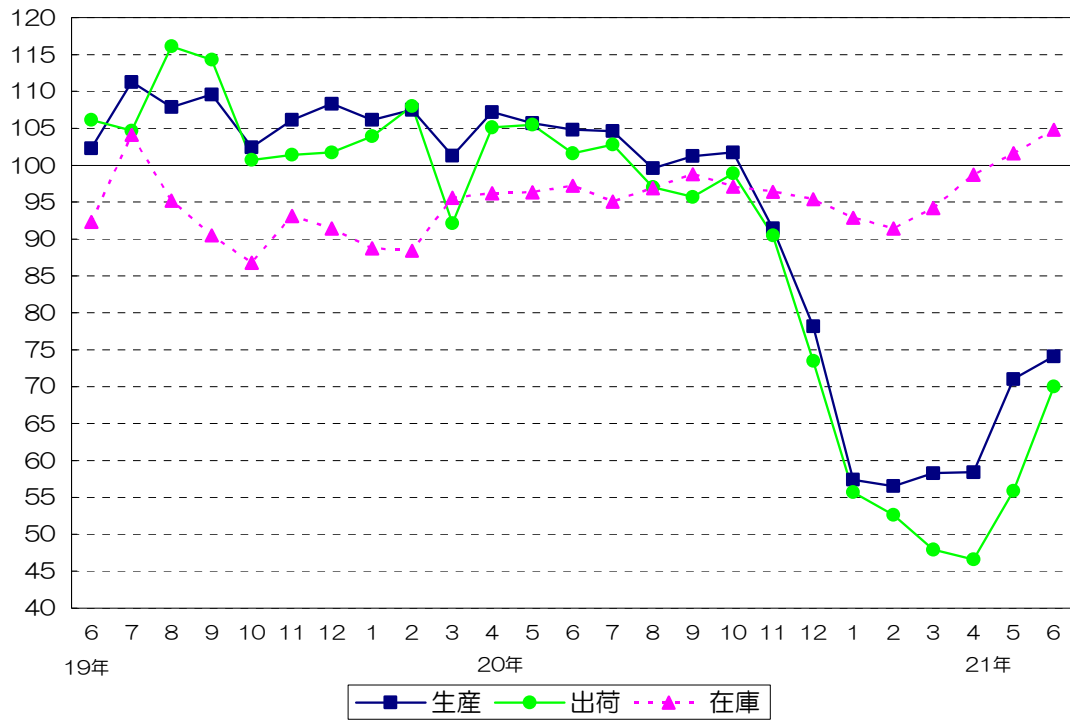
[在庫]

業種	前月比 (%)	前年同月比 (%)	上昇または下落に寄与した主な品目(前月比)
鉄鋼	3.1	7.5	特殊鋼熱間圧延鋼材、特殊鋼冷間仕上鋼材、冷延広幅鋼帯
金属製品	▲ 8.7	19.8	ガス湯沸器、ガス炊飯器
一般機械	▲ 17.2	▲ 64.9	ショベル系掘削機(油圧式)、ポンプ、油圧ポンプ
電気機械	9.8	▲ 10.4	電力量計、電気温水器
電子・デバイス	▲ 2.2	▲ 57.8	線形回路
輸送機械	25.3	27.4	普通自動車
窯業・土石製品	0.6	▲ 11.0	セメント、道路用コンクリート製品、ガラス製容器類
化学	▲ 9.4	▲ 22.1	ビスフェノールA、ジフェニルメタンジイソシアネート
食料品・たばこ	0.0	▲ 2.2	焼酎(上昇)、ビール(下落)
総合	5.4	▲ 5.7	—

(注) 前月比は季節調整済指数、前年同月比は原指数による。

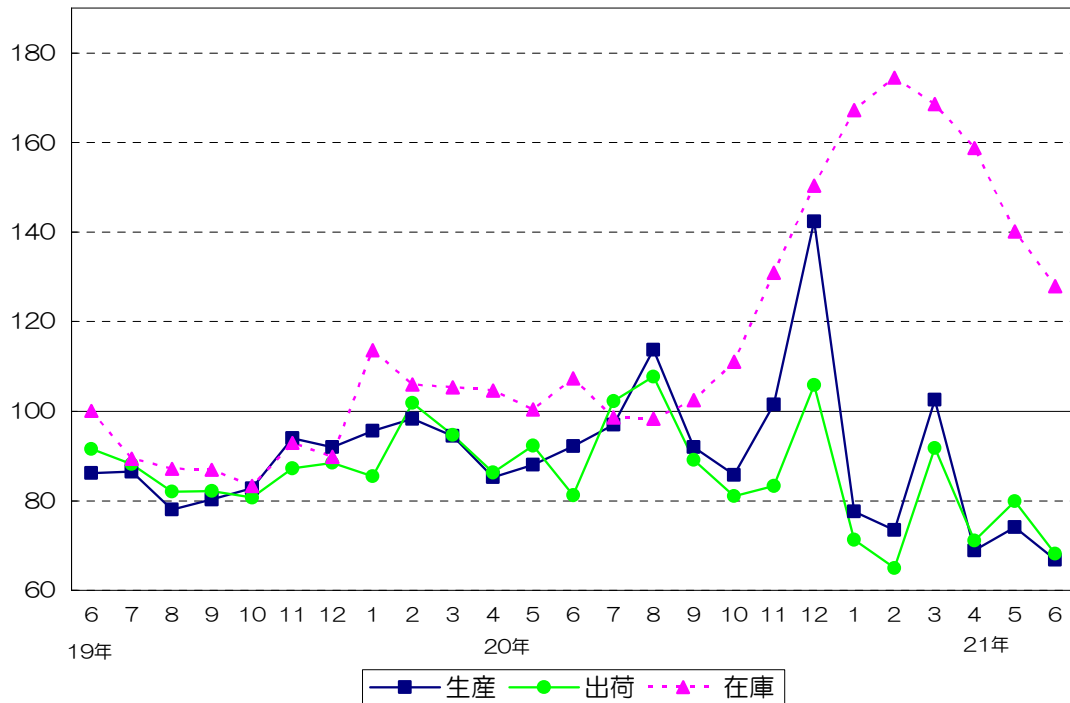
鉄鋼業 (季節調整済指数)

平成17年=100



金属製品工業 (季節調整済指数)

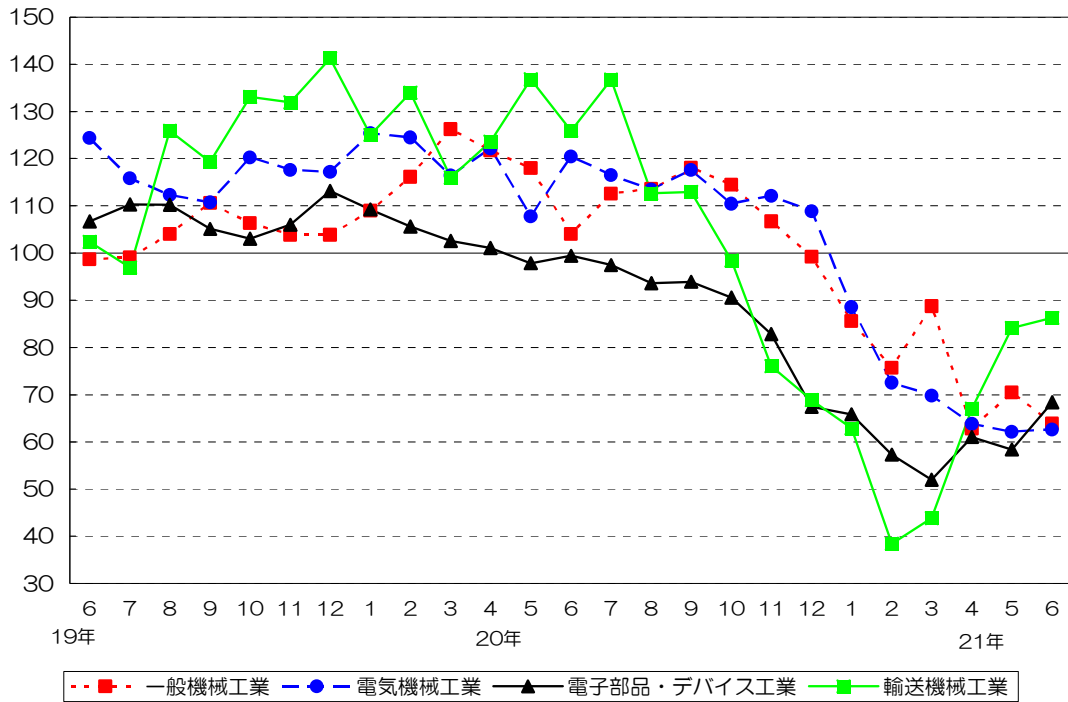
平成17年=100



機械工業（季節調整済指数）

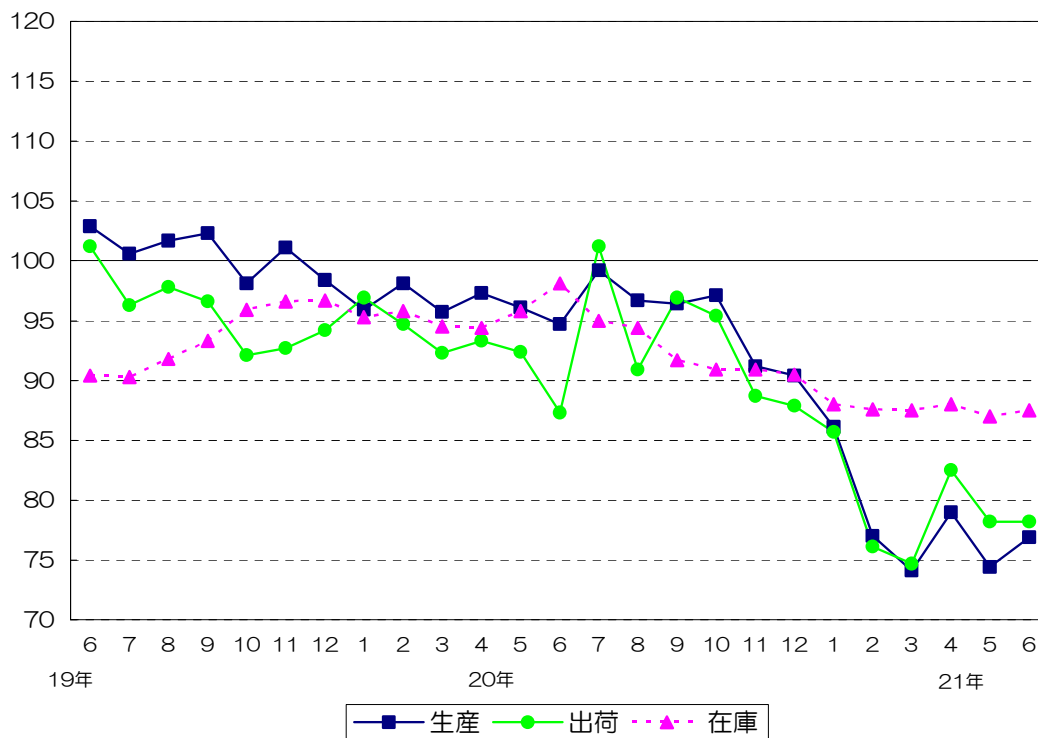
*生産指数のみ。

平成17年=100



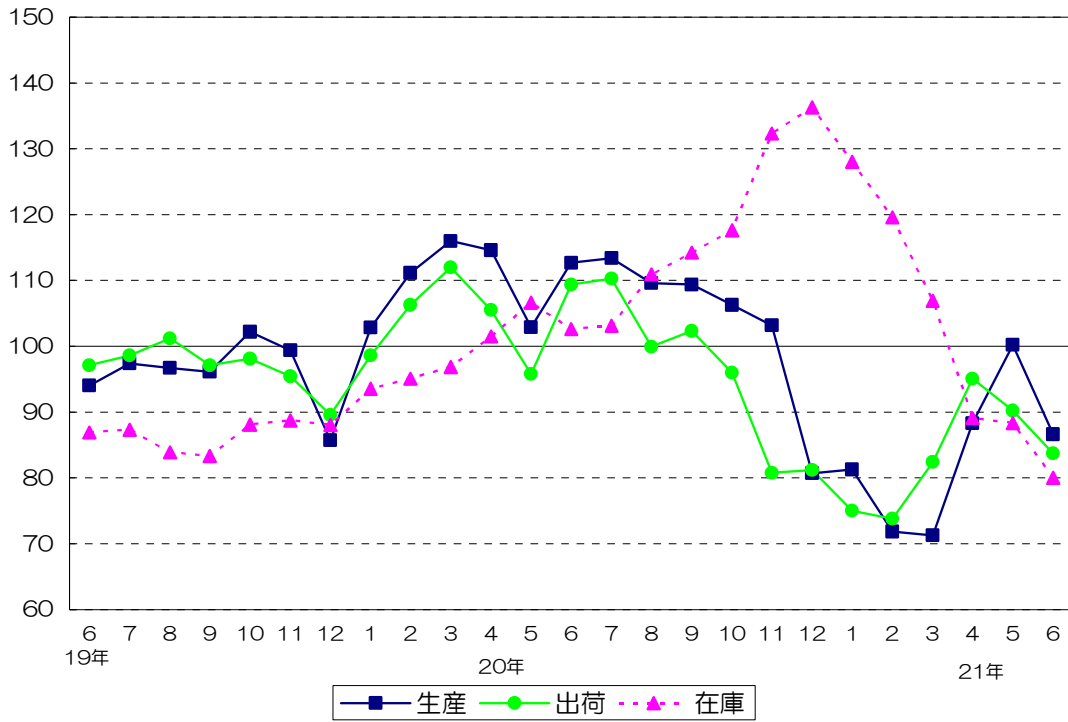
窯業・土石製品工業（季節調整済指数）

平成17年=100



化学工業（季節調整済指数）

平成17年=100



食料品・たばこ工業（季節調整済指数）

平成17年=100

