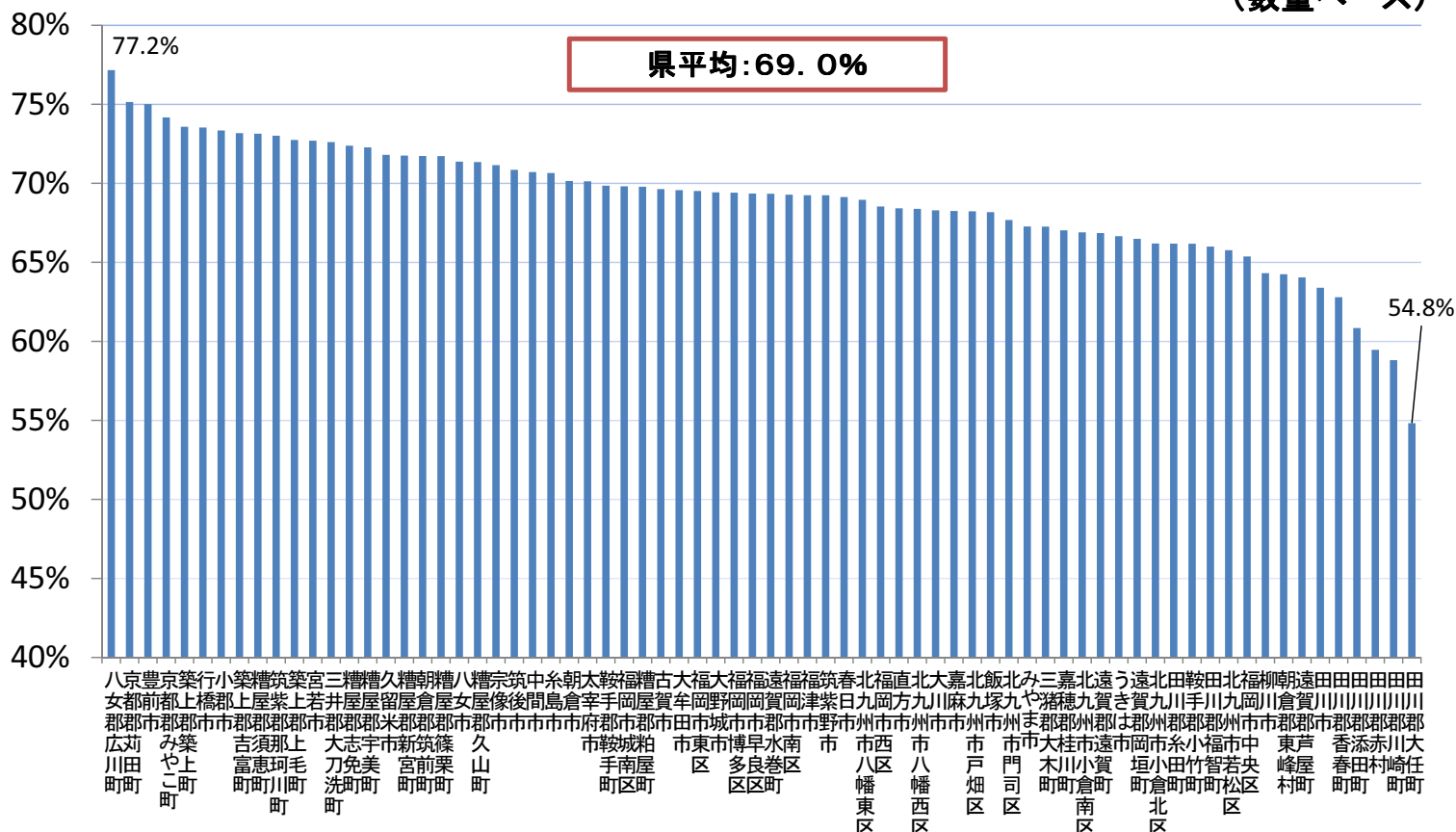


# 平成29年度に実施したレセプト分析について

被保険者居住市町村別 ジェネリック医薬品使用割合【国保】  
 分析対象：平成29年7月、8月、9月診療 医科・調剤・DPC分

(数量ベース)



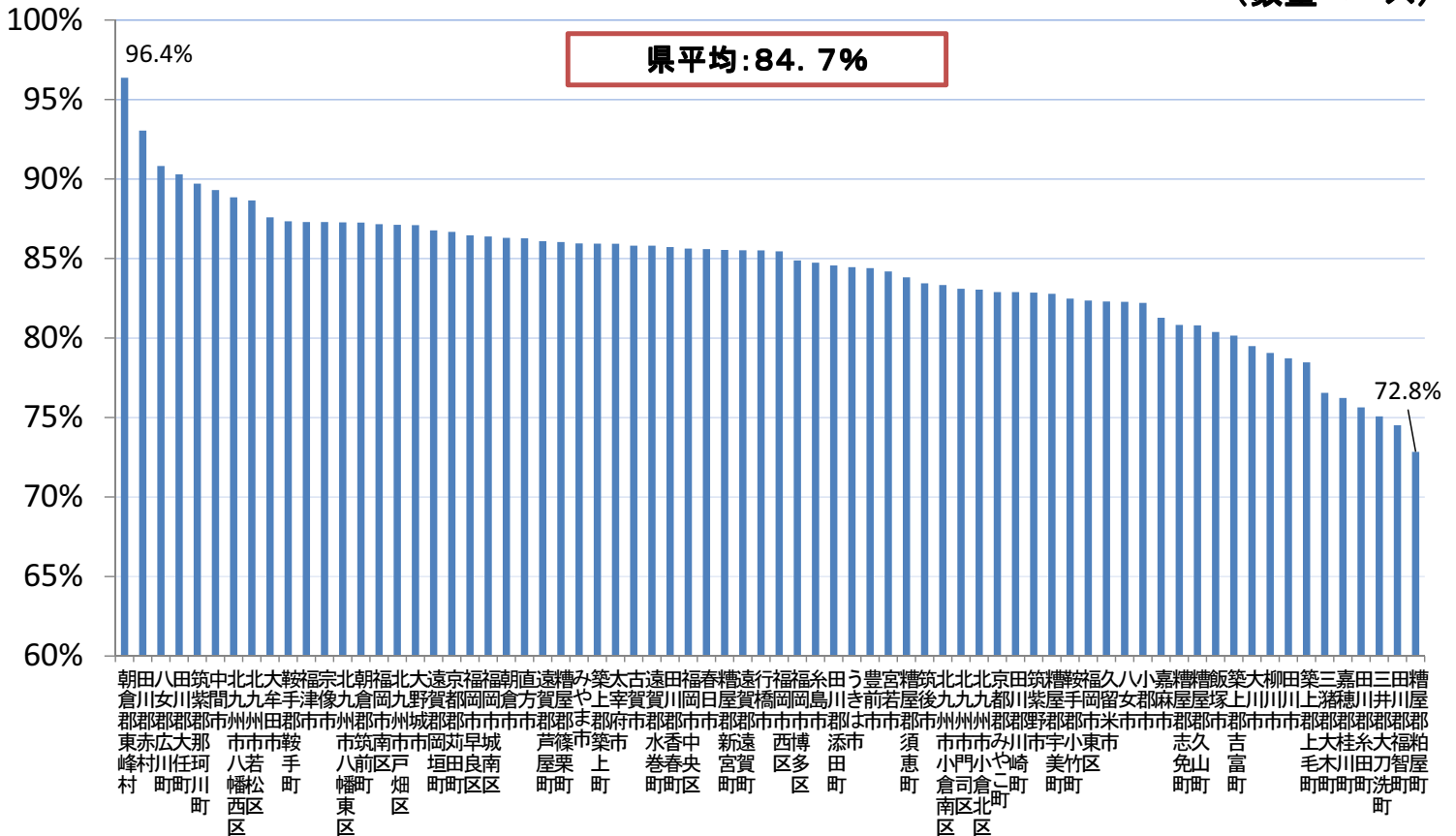
注 後発医薬品の数量シェア(置換え率)=[後発医薬品の数量]÷([後発医薬品のある先発医薬品の数量]+[後発医薬品の数量])



# 被保険者居住市町村別 ジェネリック医薬品使用割合【国保】

分析対象：平成29年7月、8月、9月診療【DPC】

(数量ベース)

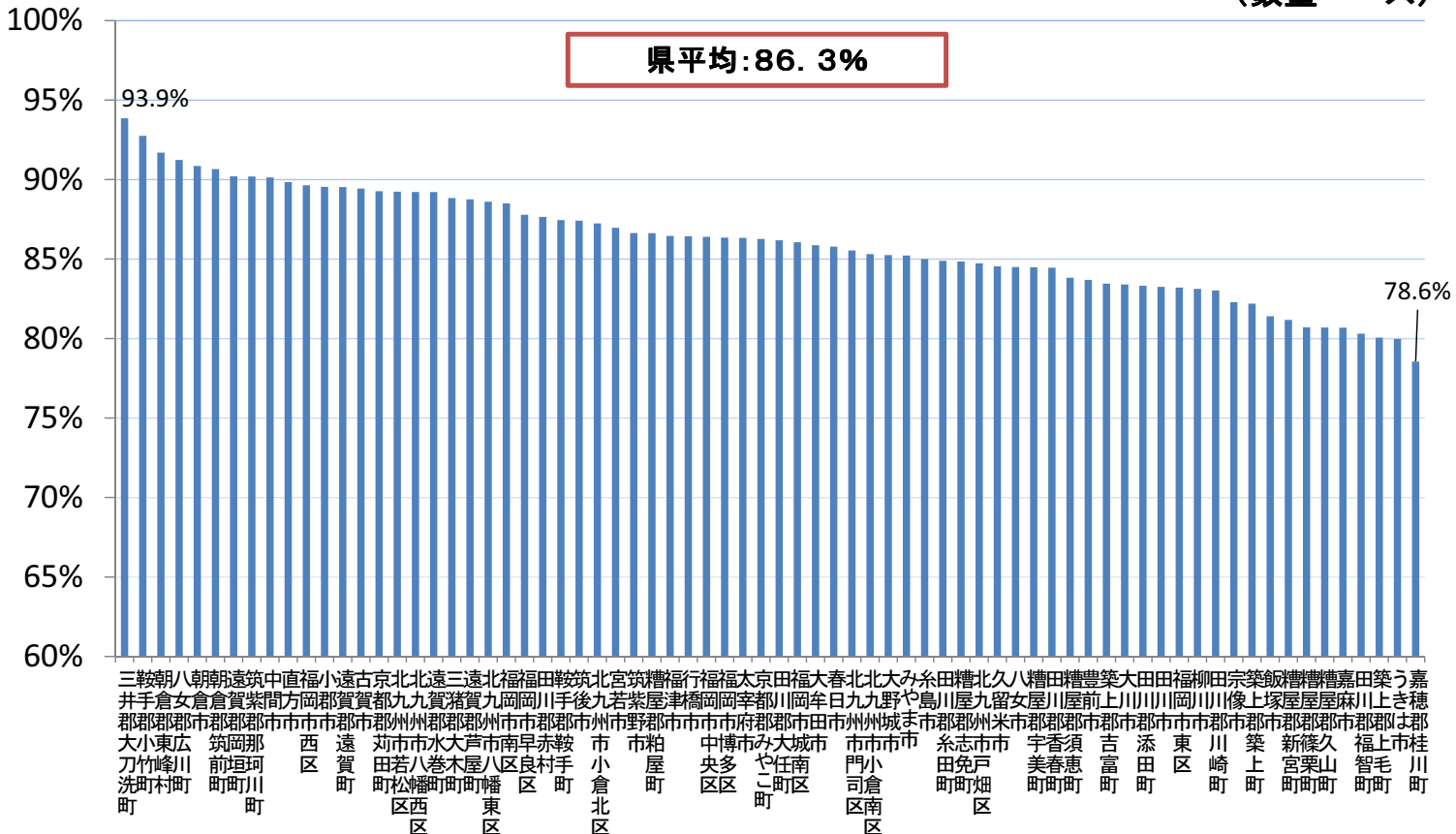


注 後発医薬品の数量シェア(置換え率)=[後発医薬品の数量]/([後発医薬品のある先発医薬品の数量]+[後発医薬品の数量])

# 被保険者居住市町村別 ジェネリック医薬品使用割合【後期高齢者】

分析対象：平成29年7月、8月、9月診療【DPC】

(数量ベース)

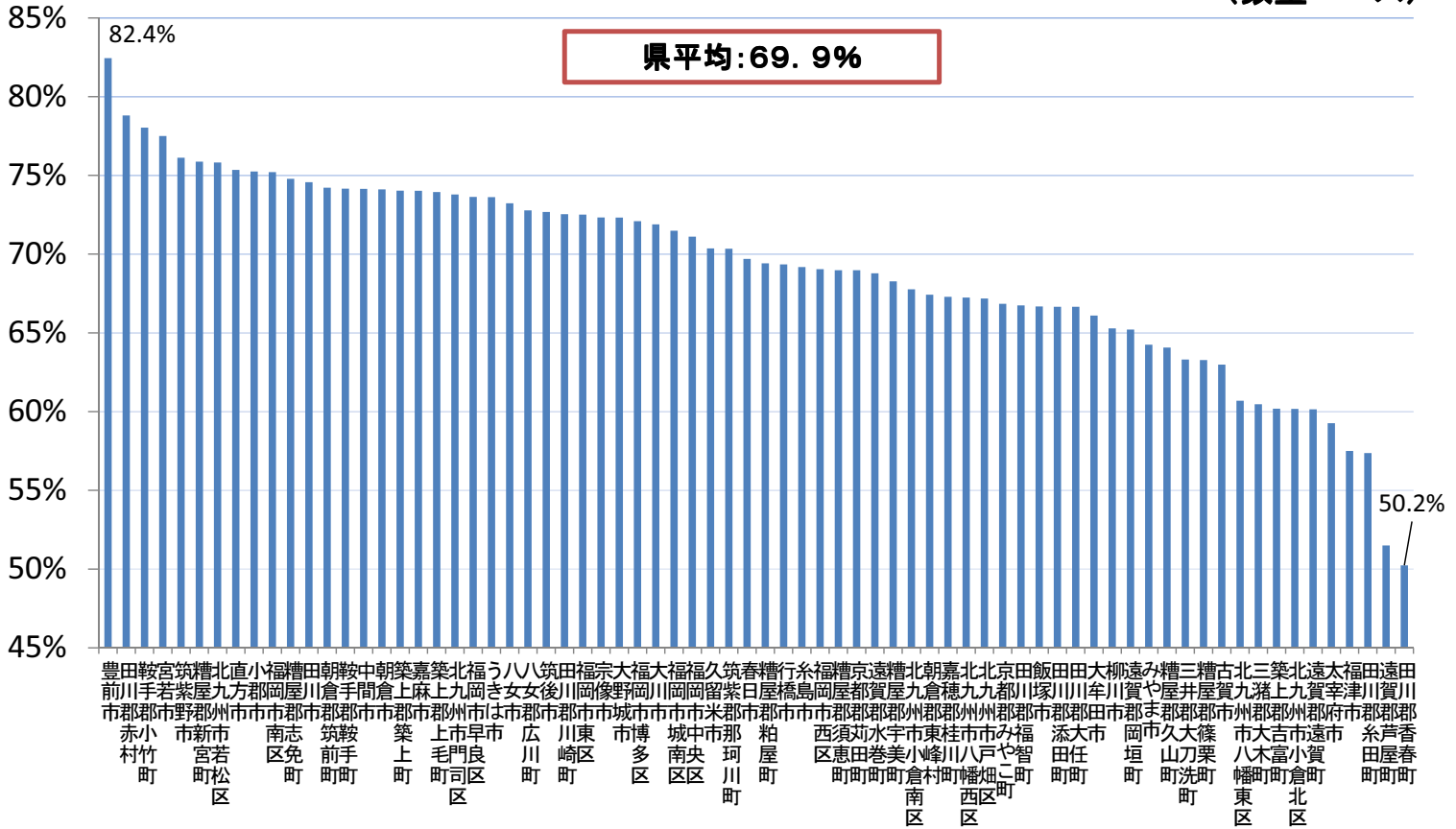


注 後発医薬品の数量シェア(置換え率)=[後発医薬品の数量]/([後発医薬品のある先発医薬品の数量]+[後発医薬品の数量])

# 被保険者居住市町村別 ジェネリック医薬品使用割合【国保】

## 分析対象：平成29年7月、8月、9月診療【入院(DPC以外)】

(数量ベース)

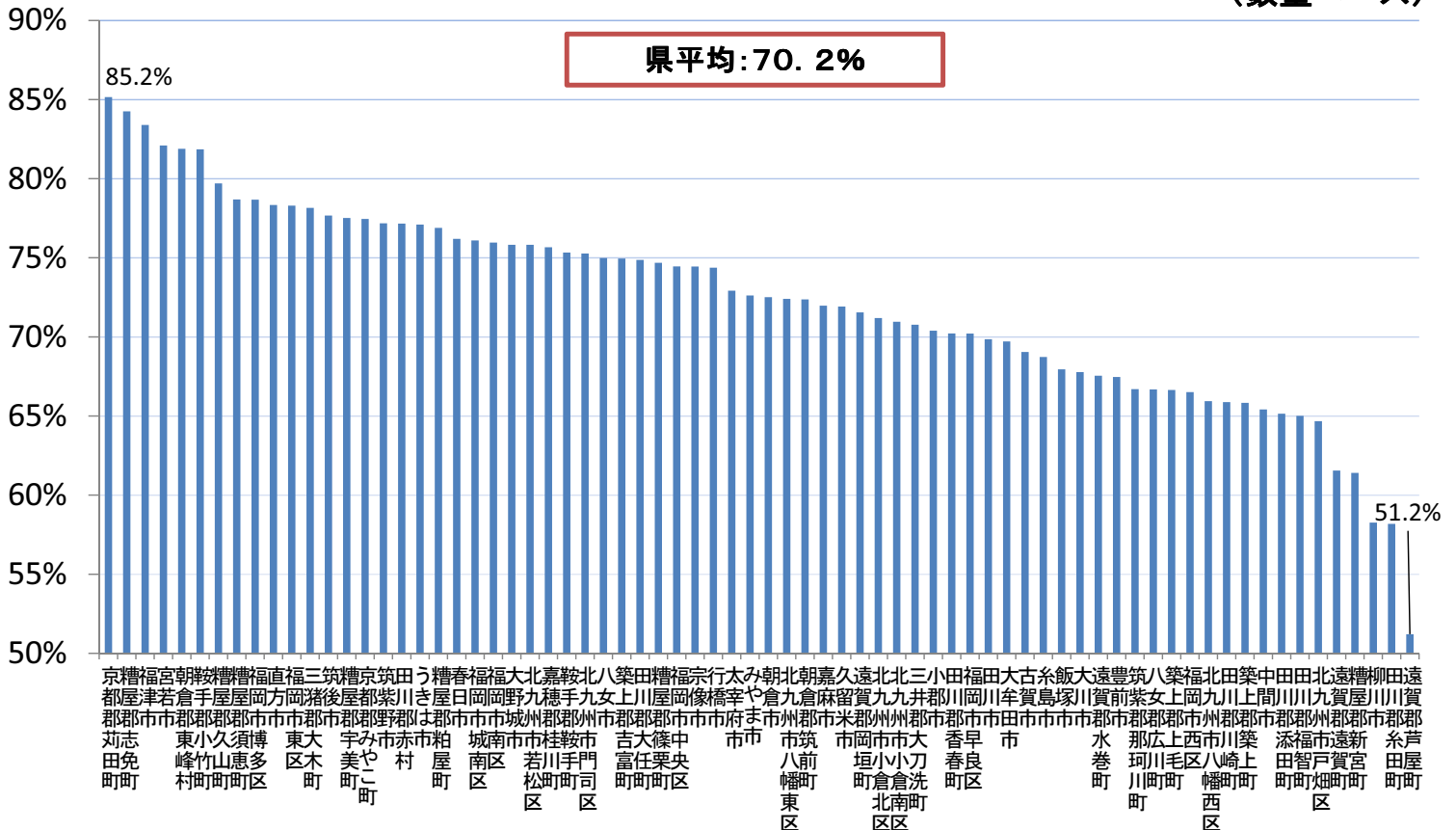


注 後発医薬品の数量シェア(置換え率)=[後発医薬品の数量]÷([後発医薬品のある先発医薬品の数量]+[後発医薬品の数量])

# 被保険者居住市町村別 ジェネリック医薬品使用割合【後期高齢者】

## 分析対象：平成29年7月、8月、9月診療【入院(DPC以外)】

(数量ベース)



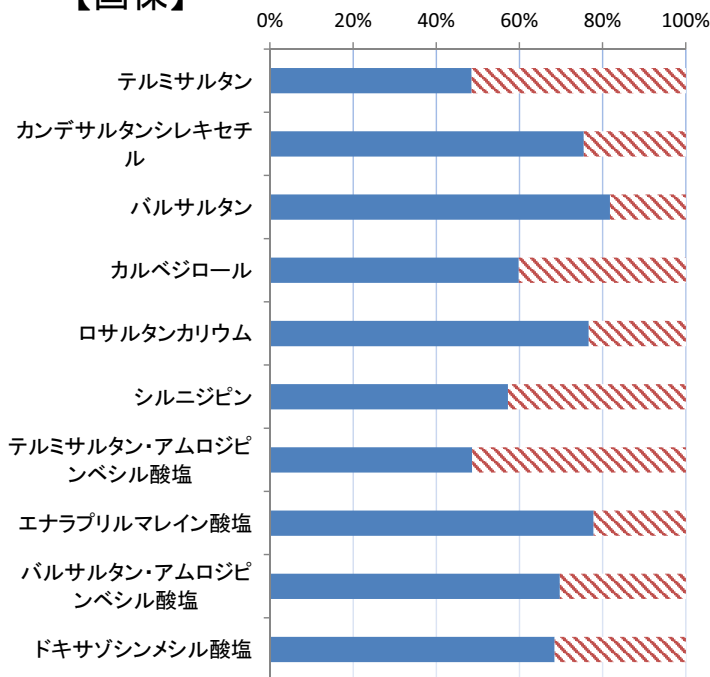
注 後発医薬品の数量シェア(置換え率)=[後発医薬品の数量]÷([後発医薬品のある先発医薬品の数量]+[後発医薬品の数量])



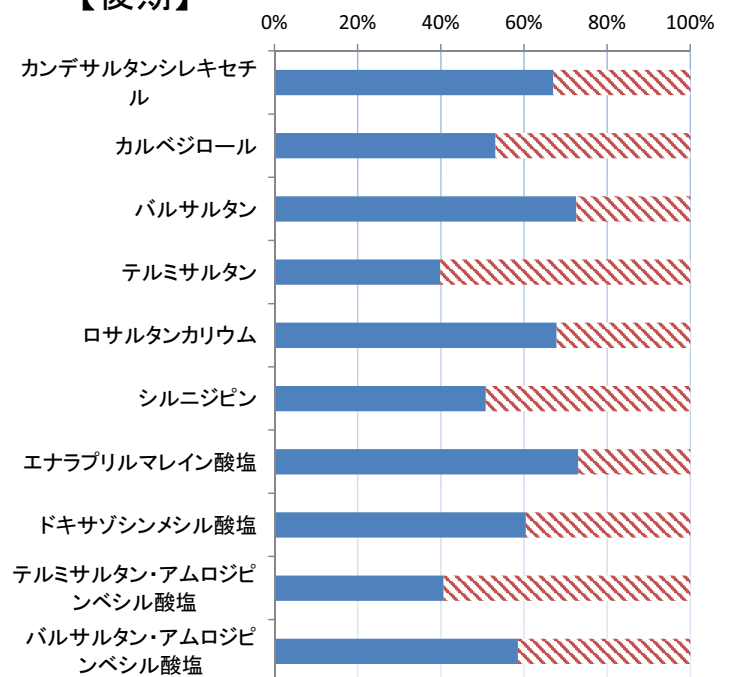


使用量上位品目における一般名別数量シェア  
 (薬効分類:214 血圧降下剤)  
 分析対象:平成29年7月、8月、9月診療 医科・調剤・DPC分

【国保】



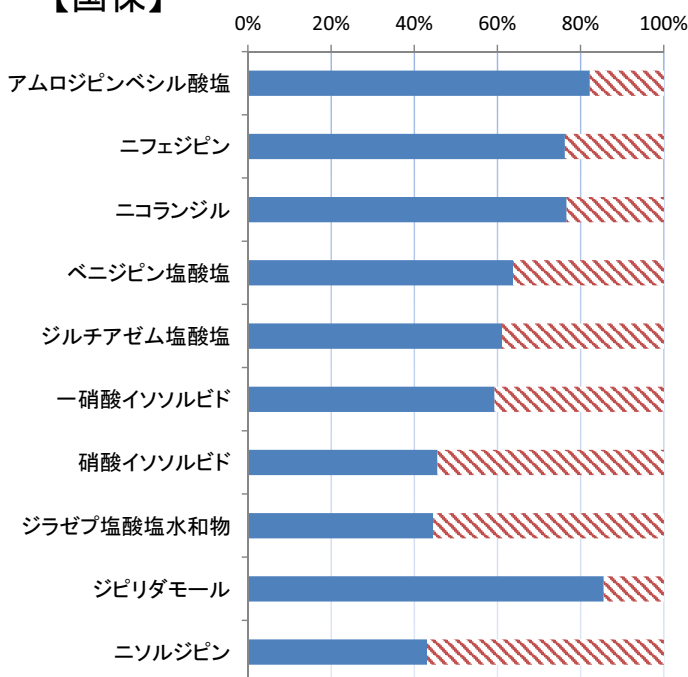
【後期】



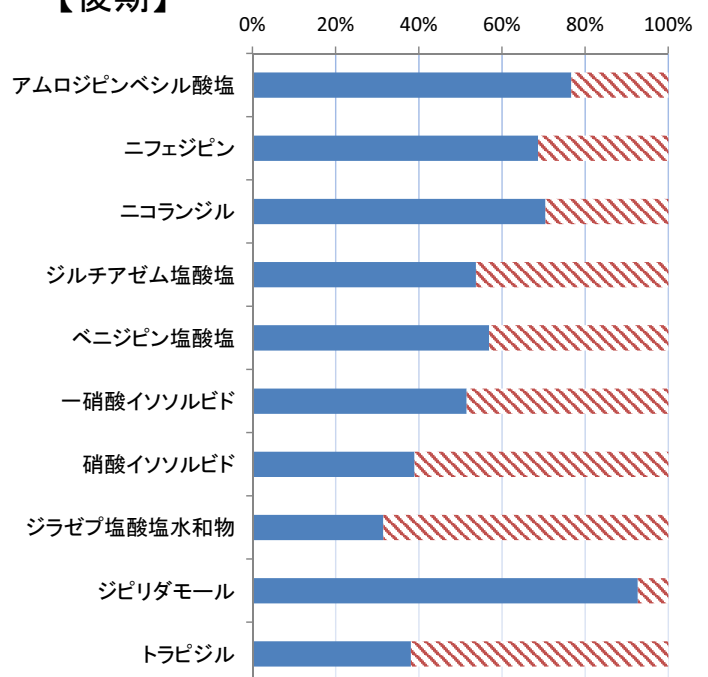
■ 後発品    ▨ 先発品

使用量上位品目における一般名別数量シェア  
 (薬効分類:217 血管拡張剤)  
 分析対象:平成29年7月、8月、9月診療 医科・調剤・DPC分

【国保】



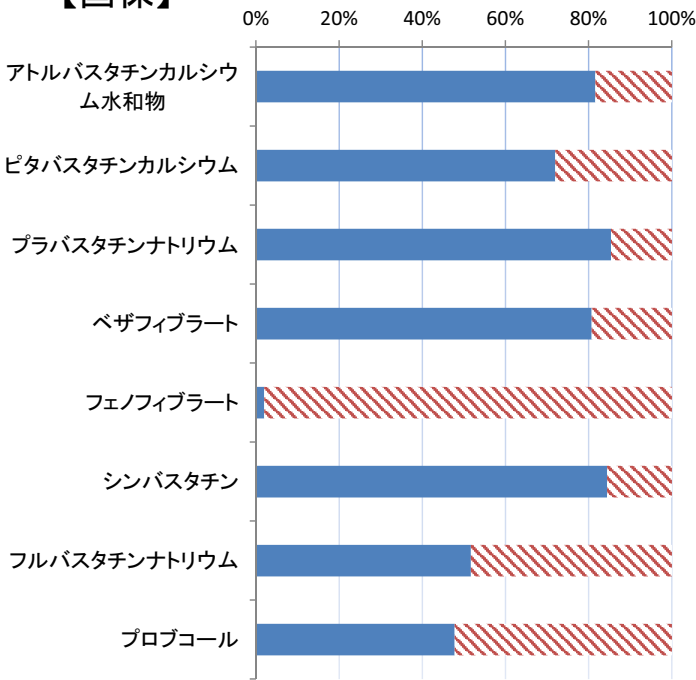
【後期】



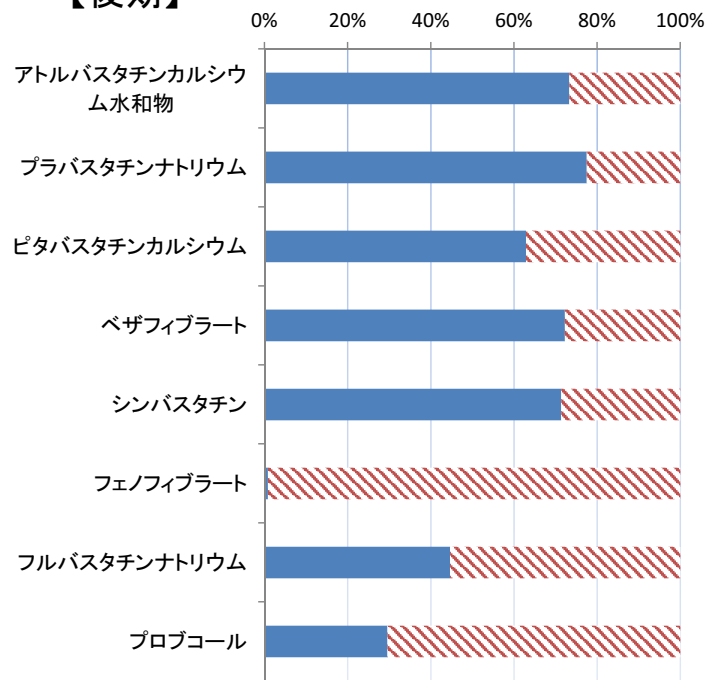
■ 後発品    ▨ 先発品

使用量上位品目における一般名別数量シェア  
 (薬効分類:218 高脂血症用剤)  
 分析対象:平成29年7月、8月、9月診療 医科・調剤・DPC分

【国保】



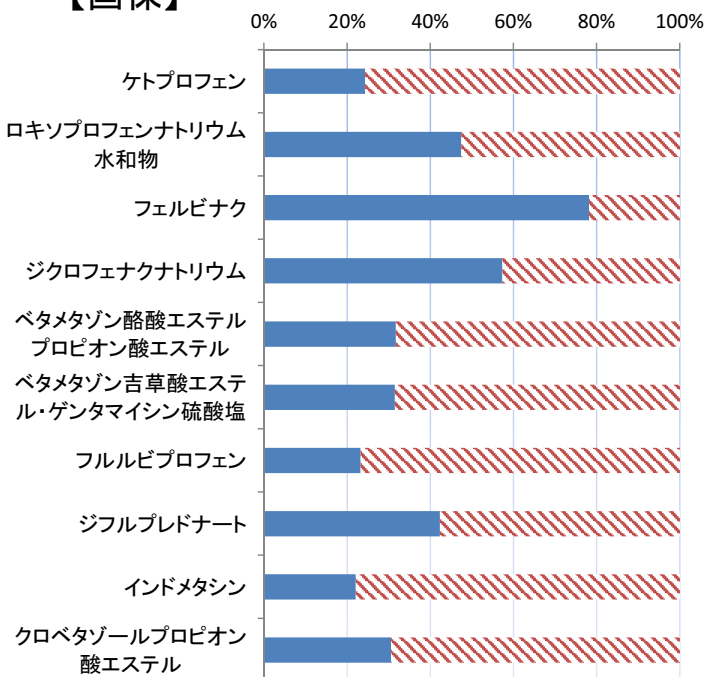
【後期】



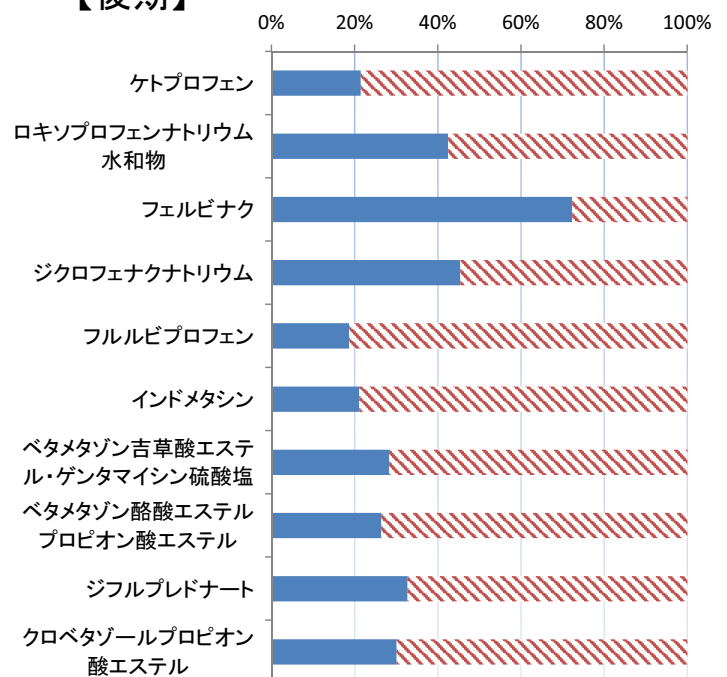
■ 後発品    ▨ 先発品

使用量上位品目における一般名別数量シェア  
 (薬効分類:264 鎮痛、鎮痒、収斂、消炎剤)  
 分析対象:平成29年7月、8月、9月診療 医科・調剤・DPC分

【国保】



【後期】

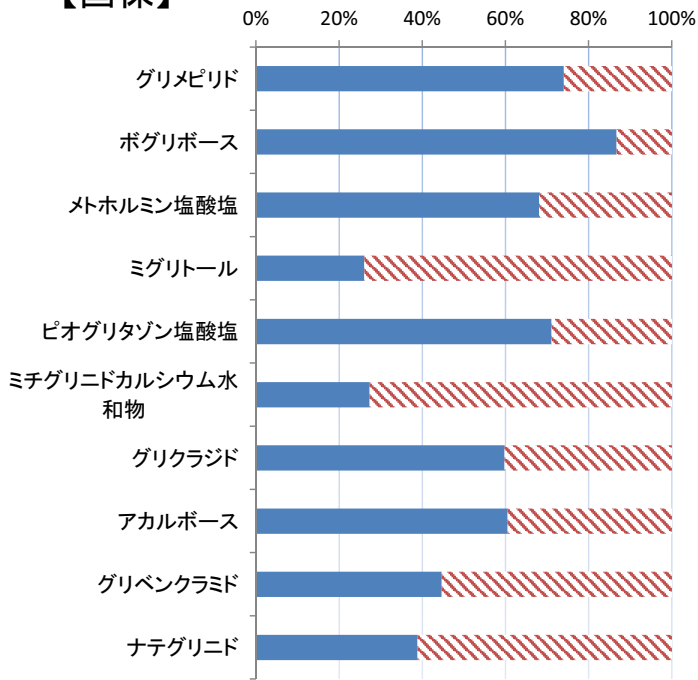


■ 後発品    ▨ 先発品

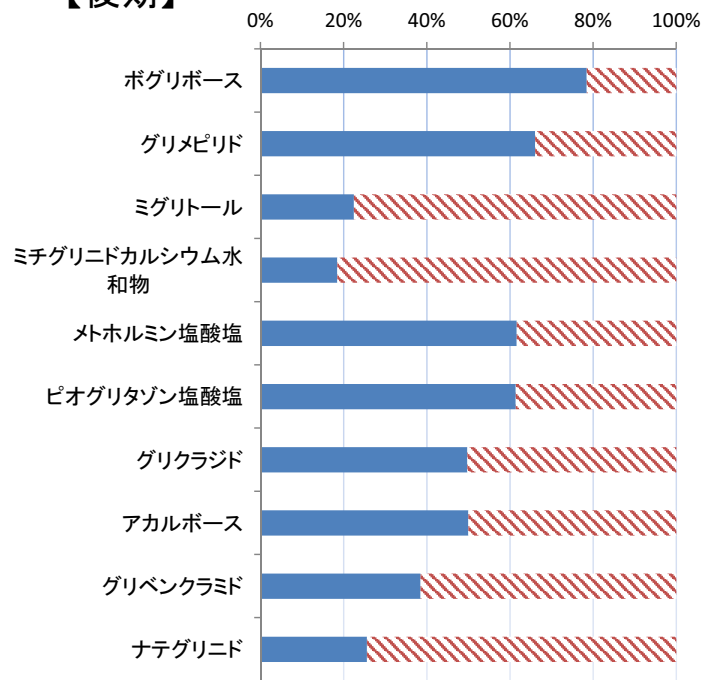


使用量上位品目における一般名別数量シェア  
 (薬効分類:396 糖尿病用剤)  
 分析対象:平成29年7月、8月、9月診療 医科・調剤・DPC分

【国保】



【後期】



■ 後発品    ▨ 先発品

